



# CorePro LEDtube T8 KVG/VVG



## CorePro LEDtube 1500mm UO 31.5W 865 T8

Die Philips CorePro LEDtube Familie eignet sich hervorragend als Alternative für herkömmliche T8-Leuchtstofflampen am KVG/VVG. Die Energieeffizienz sorgt für sofortige Einsparungen, auf die Sie sich über eine lange und zuverlässige Lebensdauer verlassen können.

### Hinweise

- Hinweise:
- Nicht für Gleichspannung und/oder elektronische Schalter geeignet
- Nicht dimmbar
- KVG/VVG (EM/Mains) Version ausschließlich für Betrieb am konventionellen Vorschaltgerät oder 230V geeignet
- Beim Wechsel zu LEDtube muss überprüft werden, ob die in den Vorschriften geforderten Beleuchtungsstärken eingehalten werden
- Die Gesamtenergieeffizienz und Lichtverteilung jeder Anlage, hängt von der Auslegung der Installation ab.
- Installationshinweise, abrufbar unter <https://www.lighting.philips.de/produkte/master-ledtubes>, sind zu beachten

### Produkt Daten

Allgemeine Eigenschaften	
Socket	G13 [ Medium Bi-Pin Fluorescent]
EU RoHS-konform	Ja
Nennlebensdauer (Nom)	30000 h
Schaltzyklus	200000X
Referenz für Lichtstrommessung	Sphere
Lichttechnische Daten	
Farbcode	865 [ CCT von 6500 K]
Ausstrahlungswinkel (Nom)	240 °
Lichtstrom (Nom)	3500 lm

Lichtfarbe	Cool Daylight
Ähnlichste Farbtemperatur (Nom)	6500 K
Nennlichtausbeute (nom.)	111 lm/W
Farbkonsistenz	<6
Farbwiedergabeindex (Nom.)	80
Restlichtstrom am Ende der Nennlebensdauer (Nom.)	70 %
Elektrische Kenndaten	
Eingangsfrequenz	50 bis 60 Hz
Power (Rated) (Nom)	31,5 W

# CorePro LEDtube T8 KVG/VVG

Lampenstrom (max.)	135 mA
Lampenstrom (min.)	135 mA
Startzeit (Nom)	0,5 s
Aufwärmzeit bis 60 % Licht (Nom.)	0,5 s
Leistungsfaktor (Nom)	0,9
Spannung (Nom)	220-240 V

## Temperaturkenndaten

Umgebungstemperatur (max.)	45 °C
Umgebungstemperatur (min.)	-20 °C
Lagertemperatur (max)	65 °C
Lagertemperatur (min)	-40 °C
Gehäusetemperatur (max)	58 °C

## Dimmen

Dimmbar	Nein
---------	------

## Mechanische Kenndaten

Kolbenausführung	Satiniert
Kolbenmaterial	Glass
	59-1/16 in
Kolbenform	Röhre, doppelseitig gesockelt

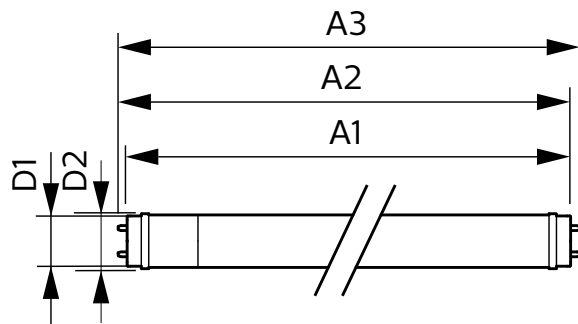
## Zulassungen und Anwendungseigenschaften

Energieeffizienzklasse	E
Energiesparendes Produkt	ja
Zeichen & Zertifikate	RoHS compliance CE KEMA-KEUR(DEKRA) Zertifikat
Energieverbrauch kWh/1.000 Std.	32 kWh
EPREL-Registrierungsnummer	1037555

## Produktdaten

Gesamt-Produktcode	871951441903200
Bestell-Produktname	CorePro LEDtube 1500mm UO 31.5W 865 T8
EAN/UPC - Produkt	8719514419032
Bestellcode	41903200
Anzahl pro Verpackung	1
SAP-Zähler - Pakete pro Außenkarton	20
SAP-Material	929003154502
Kopie Nettogewicht (Einzelteil)	0,216 kg

## Abmessungsskizzen

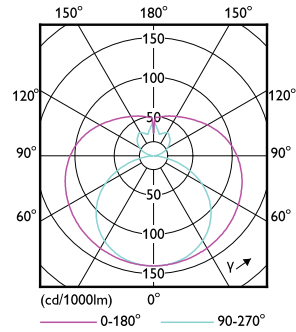
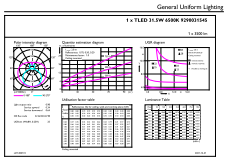


CorePro LEDtube 1500mm UO 31.5W 865 T8

Product	D1	D2	A1	A2	A3
CorePro LEDtube 1500mm UO 31.5W 865 T8	25,7 mm	28 mm	1500 mm	1507,1 mm	1514,2 mm

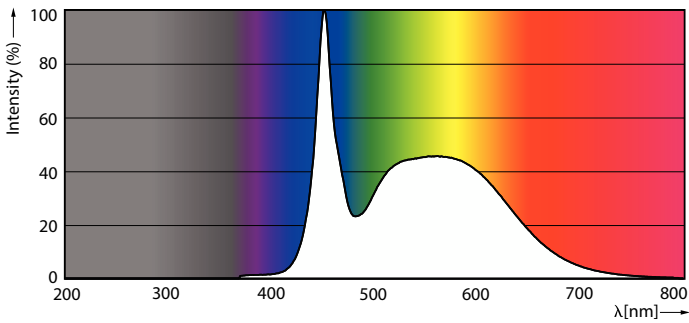
# CorePro LEDtube T8 KVG/VVG

## Photometrische Daten



General uniform lighting

Light Distribution Diagram

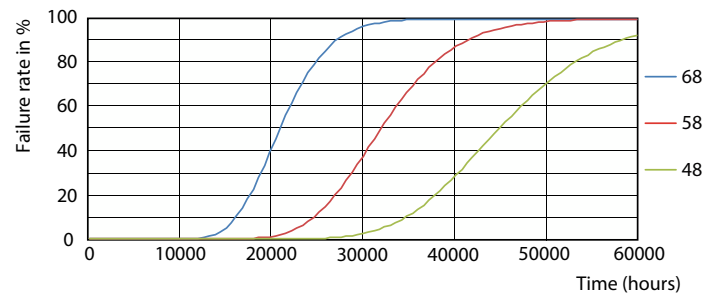


Spectral Power Distribution Colour

## Lebensdauer



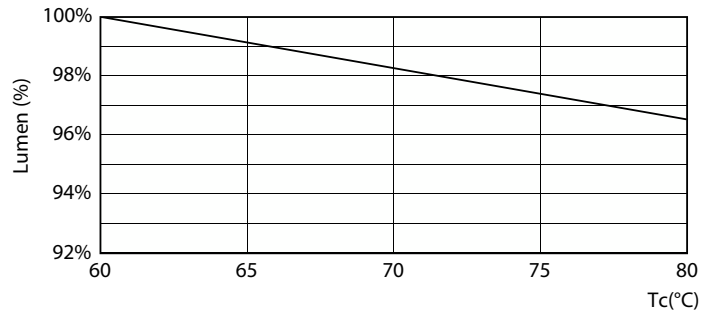
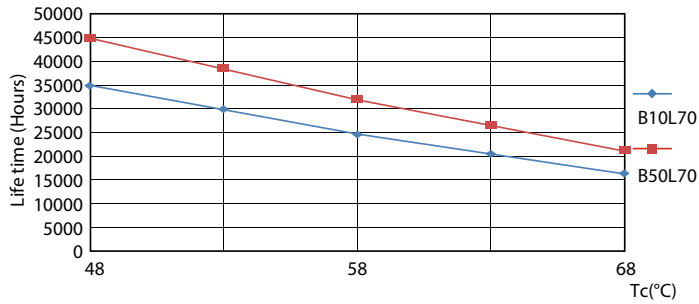
Life Expectancy Diagram



LEDtube 30K 4868 FailureRate-LED

# CorePro LEDtube T8 KVG/VVG

## Lebensdauer



LEDtube 30K 4868 LifetimeVsTc-LED

LEDtube COR EU 31,5W 30K LumenVsTc-LMP



Lumen Maintenance Diagram

