



CorePro LEDtube T8 KVG/VVG



CorePro LEDtube 1500mm 20W 865 T8

Die Philips CorePro LEDtube Familie eignet sich hervorragend als Alternative für herkömmliche T8-Leuchtstofflampen am KVG/VVG. Die Energieeffizienz sorgt für sofortige Einsparungen, auf die Sie sich über eine lange und zuverlässige Lebensdauer verlassen können.

Hinweise

- Hinweise:
- Nicht für Gleichspannung und/oder elektronische Schalter geeignet
- Nicht dimmbar
- KVG/VVG (EM/Mains) Version ausschließlich für Betrieb am konventionellen Vorschaltgerät oder 230V geeignet
- Beim Wechsel zu LEDtube muss überprüft werden, ob die in den Vorschriften geforderten Beleuchtungsstärken eingehalten werden
- Die Gesamtenergieeffizienz und Lichtverteilung jeder Anlage, hängt von der Auslegung der Installation ab.
- Installationshinweise, abrufbar unter <https://www.lighting.philips.de/produkte/master-ledtubes>, sind zu beachten

Produkt Daten

Allgemeine Eigenschaften		Lichtstrom (Nom)	
Socket	G13 [Medium Bi-Pin Fluorescent]		2200 lm
EU RoHS-konform	Ja	Lichtfarbe	Cool Daylight
Nennlebensdauer (Nom)	30000 h	Ähnlichste Farbtemperatur (Nom)	6500 K
Schaltzyklus	200000X	Nennlichtausbeute (nom.)	110 lm/W
Technische Type	LEDTECH-LOV	Farbkonsistenz	<6
Referenz für Lichtstrommessung	Sphere	Farbwiedergabeindex (Nom.)	80
		Restlichtstrom am Ende der Nennlebensdauer (Nom.)	70 %
Lichttechnische Daten		Elektrische Kenndaten	
Farbcode	865 [CCT von 6500 K]	Eingangsfrequenz	50 bis 60 Hz
Ausstrahlungswinkel (Nom)	240 °		

CorePro LEDtube T8 KVG/VVG

Power (Rated) (Nom)	20 W
Lampenstrom (Nom)	105 mA
Startzeit (Nom)	0.5 s
Aufwärmzeit bis 60 % Licht (Nom.)	0.5 s
Leistungsfaktor (Nom)	0.9
Spannung (Nom)	220-240 V

Temperaturkenndaten

Umgebungstemperatur (max.)	45 °C
Umgebungstemperatur (min.)	-20 °C
Lagertemperatur (max)	65 °C
Lagertemperatur (min)	-40 °C
Gehäusetemperatur (max)	60 °C

Dimmen

Dimmbar	Nein
---------	------

Mechanische Kenndaten

Kolbenausführung	Satiniert
Kolbenmaterial	Glass
	1500 mm

Kolbenform	Röhre, doppelseitig gesockelt
------------	-------------------------------

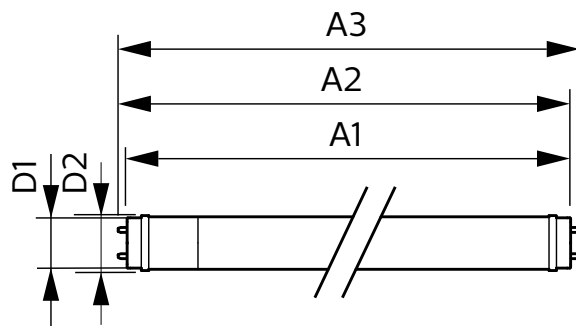
Zulassungen und Anwendungseigenschaften

Energieeffizienzklasse	E
Energiesparendes Produkt	ja
Zeichen & Zertifikate	RoHS compliance CE KEMA-KEUR(DEKRA) Zertifikat
Energieverbrauch kWh/1.000 Std.	20 kWh
EPREL-Registrierungsnummer	1183846

Produktdaten

Gesamt-Produktcode	871951445983000
Bestell-Produktname	CorePro LEDtube 1500mm 20W 865 T8
EAN/UPC - Produkt	8719514459830
Bestellcode	45983000
Anzahl pro Verpackung	1
SAP-Zähler - Pakete pro Außenkarton	20
SAP-Material	929003547502
Kopie Nettogewicht (Einzelteil)	0.270 kg

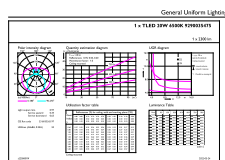
Abmessungsskizzen



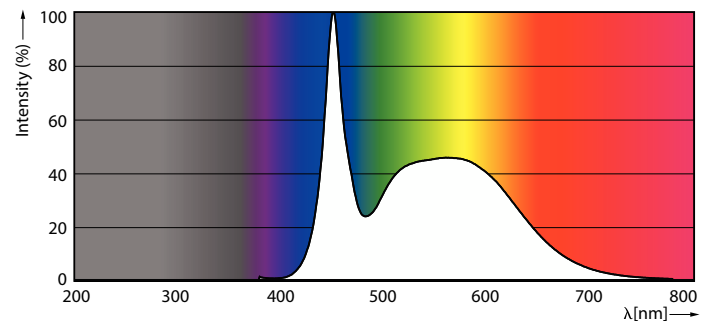
CorePro LEDtube 1500mm 20W 865 T8

Product	D1	D2	A1	A2	A3
CorePro LEDtube 1500mm 20W 865 T8					

Photometrische Daten



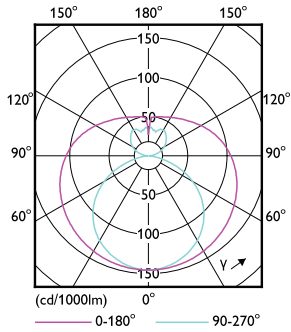
General uniform lighting



Spectral Power Distribution Colour

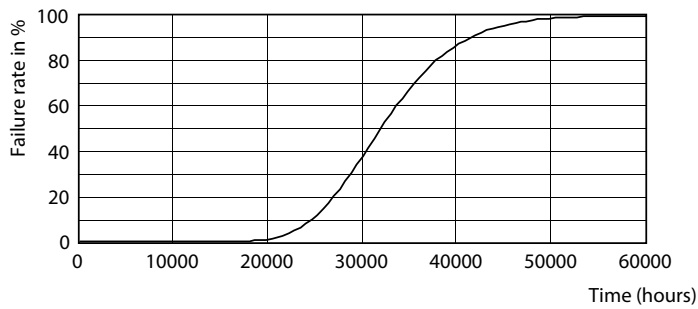
CorePro LEDtube T8 KVG/VVG

Photometrische Daten

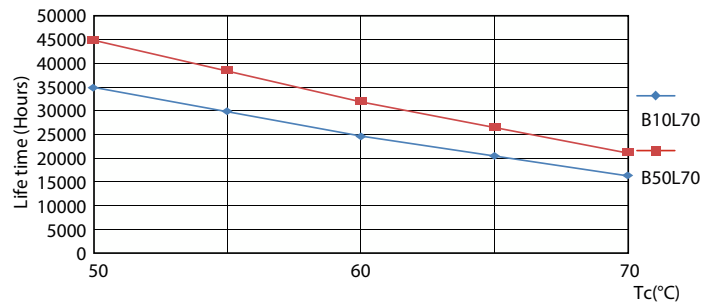


Light Distribution Diagram

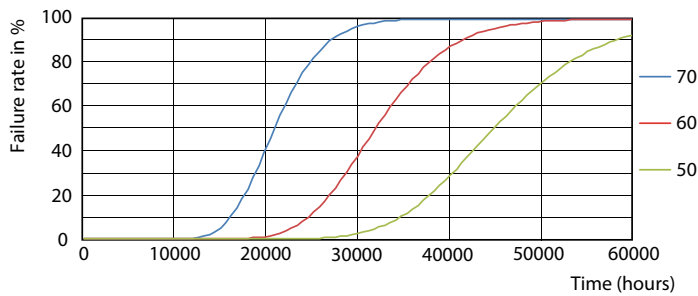
Lebensdauer



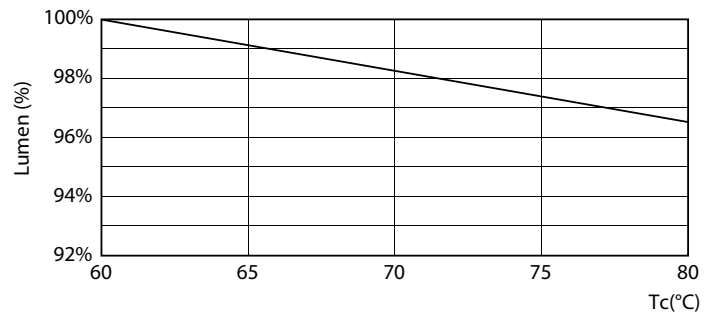
Life Expectancy Diagram



LifetimeVsTc



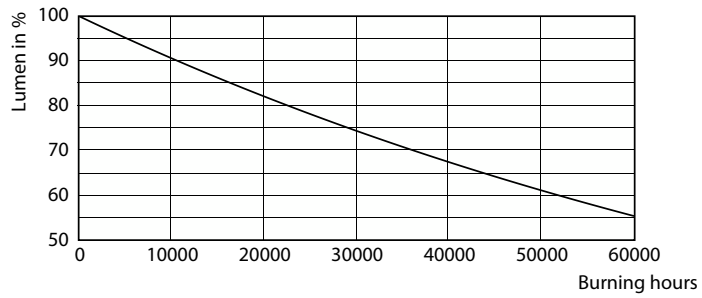
FailureRate



LumenVsTc

CorePro LEDtube T8 KVG/VVG

Lebensdauer



Lumen Maintenance Diagram

