



CorePro LED PLL



CorePro LED PLL HF 12W 830 4P 2G11

Die CorePro LED PLL Familie ist eine hervorragende LED Alternative für herkömmliche konventionelle Kompaktleuchtstofflampen. Die CorePro LED PLL LED sind wie die konventionellen PL-L/ TC-L Kompaktleuchtstofflampen am EVG (HF) zu betreiben. Mit dieser innovativen LED-Lösung können Sie hohe Energieeinsparungen im Vergleich zu herkömmlichen konventionellen Lösungen erzielen.

Hinweise

- Beim Wechsel auf PLL LED muss überprüft werden, ob die in den Vorschriften geforderten Beleuchtungsstärken eingehalten werden. Wir weisen darauf hin, dass die Gesamtenergieeffizienz und Lichtverteilung einer Anlage von der Bauart der Anlage bestimmt werden.
- PLL LED für EVG sind nicht für den Betrieb an 230V geeignet
- Lampe ist in trockenen Umgebungen einzusetzen und nur in Verbindung mit einer für den Anwendungsbereich zugelassenen Leuchte zu betreiben
- Die CorePro PLL LED ist mit gängigen EVGs von Markenherstellern kompatibel. Bitte prüfen Sie vor Installation die Kompatibilität mit den getesteten EVGs auf der Kompatibilitätsliste unter www.philips.de/LEDtube

Produkt Daten

Allgemeine Informationen	
Socket	2G11 [2G11]
Nennlebensdauer	30.000 Stunde(n)
Schaltzyklus	50.000
Beleuchtungstechnologie	LED
Referenz für Lichtstrommessung	Sphere
EU RoHS-konform	Ja
Lichttechnische Daten	
Farbcode	830 [CCT of 3000K]
Ausstrahlungswinkel (Nom)	160 Grad

Lichtstrom	1.440 lm
Lichtfarbe	Weiß (WH)
Ähnlichste Farbtemperatur (Nom)	3000 K
Nennlichtausbeute (nom.)	120 lm/W
Farbkonsistenz	<6
Farbwiedergabeindex (CRI)	80
Restlichtstrom am Ende der Nennlebensdauer (Nom.)	70 %
Photobiologische Sicherheit gemäß EN 62471	RG0

CorePro LED PLL

Betrieb und Elektrik

Netzfrequenz	20K-80K Hz
Eingangsfrequenz	20K-80K Hz
Energieverbrauch	12 W
Startzeit (Nom)	0,5 s
Aufwärmzeit bis 60 % Licht	0,5 s
Leistungsfaktor (Bruchteil)	0,9
Spannung (Nom)	20-60 V
LED-Alternative zu Leuchtstofflampenleistung	24 W

Temperatur

Umgebungstemperaturbereich	-20 °C bis 45 °C
Gehäusetemperatur (Nom)	70 °C

Lichtregelung und Dimmen

Dimmbar	Nein
---------	------

Mechanik und Gehäuse

Kolbenausführung	Matt
Kolbenmaterial	Glas
Produktlänge	300 mm
Kolbenform	Röhre, einseitig gesockelt

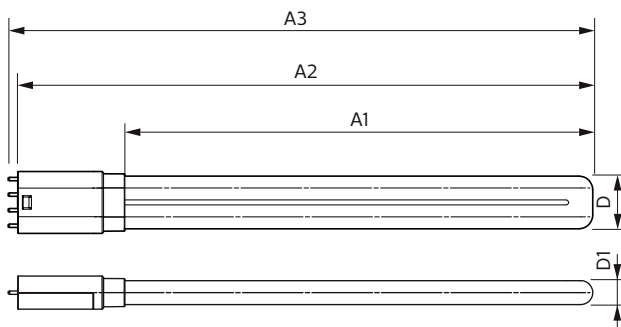
Genehmigung und Anwendung

Energieeffizienzklasse	E
Energiesparendes Produkt	Ja
Zeichen & Zertifikate	RoHS-Konformität TÜV CE-Kennzeichnung KEMA Keur-Zertifikat
Energieverbrauch kWh/1.000 Std.	12 kWh
EPREL Registrierungsnummer	1370821

Produktdaten

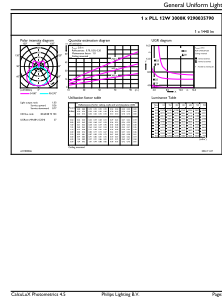
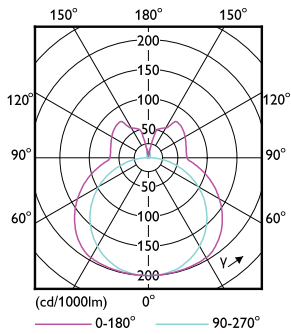
Gesamt-Produktcode	871951448680500
Bestell-Produktname	CorePro LED PLL HF 12W 830 4P 2G11
Bestellcode	48680500
Anzahl pro Verpackung	1
Zähler - Pakete pro Außenkarton	10
Material-Nr. (12NC)	929003579002
Gesamtbezeichnung des Produkts	CorePro LED PLL HF 12W 830 4P 2G11
EAN Umverpackung	8719514486812
EAN/UPC - Product/Case	8719514486805

Abmessungsskizzen



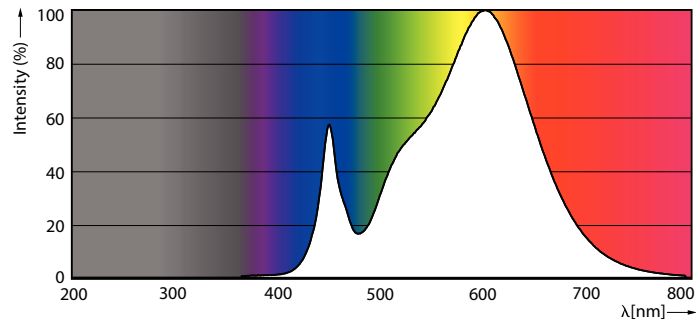
Product	D1	D2	A1	A2	A3
CorePro LED PLL HF 12W 830 4P 2G11	17 mm		250 mm	312 mm	319 mm

Photometrische Daten



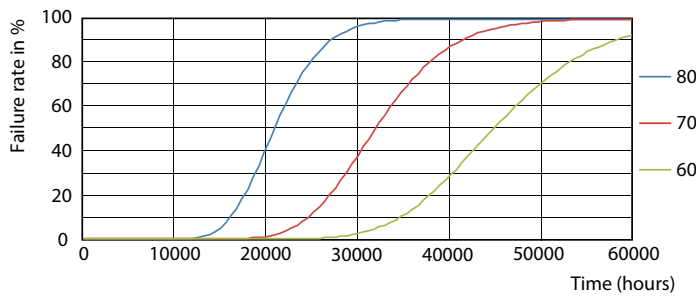
Light Distribution Diagram

General uniform lighting - CorePro LED PLL HF 12W 830 4P 2G11

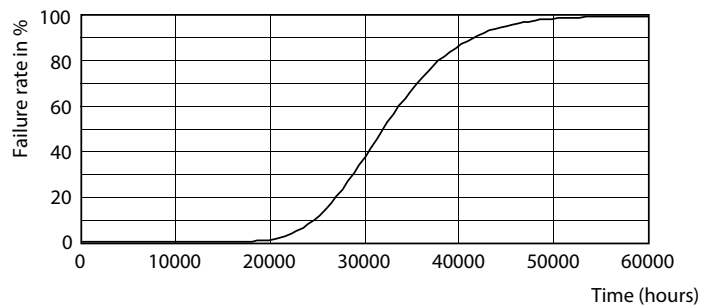


Spectral Power Distribution Colour

Lebensdauer



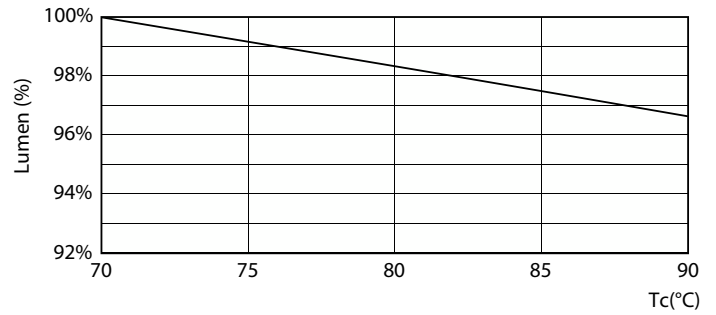
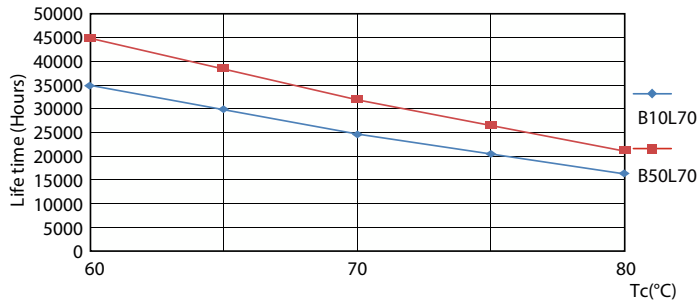
Life Expectancy Diagram



Life Expectancy Diagram - CorePro LED PLL HF 12W 830 4P 2G11

CorePro LED PLL

Lebensdauer



Life Expectancy Diagram

Lumen Maintenance Diagram



Lumen Maintenance Diagram - CorePro LED PLL HF 12W 830 4P 2G11

