



# CorePro LED PLT 4P



## CorePro LED PLT HF 6.5W 830 4P GX24q-2

Die CorePro LED PL-T Familie ist eine hervorragende LED Alternative für herkömmliche konventionelle PL-T Kompaktleuchtstofflampen als 4 Pin Version (HF: EVG für PL-C) Mit dieser innovativen LED-Lösung können Sie hohe Energieeinsparungen im Vergleich zu konventionellen Lösungen erzielen.

### Hinweise

- Bitte prüfen Sie die Kompatibilität mit dem elektronischen Vorschaltgerät anhand unserer Kompatibilitätsliste unter [www.philips.de/Ledtube](http://www.philips.de/Ledtube)

### Produkt Daten

Allgemeine Informationen	
Socket	GX24Q-2 [GX24q-2]
Nennlebensdauer	30.000 Stunde(n)
Schaltzyklus	200.000
Beleuchtungstechnologie	LED
Referenz für Lichtstrommessung	Sphere
CE-Zeichen	Ja
EU RoHS-konform	Ja

Lichttechnische Daten	
Farbcode	830 [CCT of 3000K]
Ausstrahlungswinkel (Nom)	120 Grad
Lichtstrom	720 lm
Lichtfarbe	Weiß (WH)
Ähnlichste Farbtemperatur (Nom)	3000 K
Nennlichtausbeute (nom.)	110 lm/W
Farbkonsistenz	<6
Farbwiedergabeindex (CRI)	82

Restlichtstrom am Ende der Nennlebensdauer (Nom.)	70 %
Photobiologische Sicherheit gemäß EN 62471	RG1

Betrieb und Elektrik	
Netzfrequenz	20K-80K Hz
Eingangsfrequenz	20K-80K Hz
Energieverbrauch	6,5 W
Startzeit (Nom)	0,5 s
Aufwärmzeit bis 60 % Licht	0,5 s
Leistungsfaktor (Bruchteil)	0,9
Spannung (Nom)	20-60 V
LED-Alternative zu Leuchtstofflampenleistung	18 W

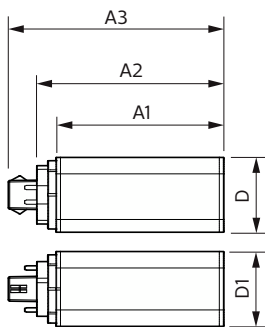
Temperatur	
Umgebungstemperaturbereich	-20 °C bis 35 °C
Gehäusetemperatur (Nom)	65 °C

# CorePro LED PLT 4P

Lichtregelung und Dimmen	
Dimmbar	Nein
Mechanik und Gehäuse	
Kolbenausführung	Matt
Kolbenmaterial	Kunststoff
Produktlänge	100 mm
Kolbenform	Röhre, einseitig gesockelt
Genehmigung und Anwendung	
Energieeffizienzklasse	F
Energiesparendes Produkt	Ja
Zeichen & Zertifikate	RoHS-Konformität TÜV CE-Kennzeichnung KEMA Keur-Zertifikat
Energieverbrauch kWh/1.000 Std.	7 kWh

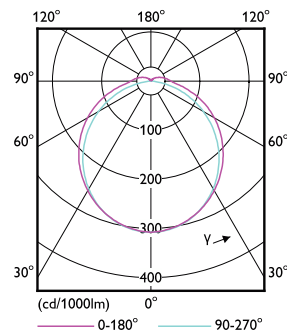
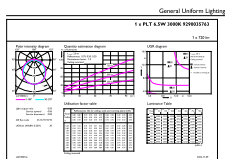
EPREL Registrierungsnummer	1361420
Produktdaten	
Gesamt-Produktcode	871951448776500
Bestell-Produktname	CorePro LED PLT HF 6.5W 830 4P GX24q-2
Bestellcode	48776500
Anzahl pro Verpackung	1
Zähler - Pakete pro Außenkarton	20
Material-Nr. (12NC)	929003576302
Gesamtbezeichnung des Produkts	CorePro LED PLT HF 6.5W 830 4P GX24q-2
EAN Umverpackung	8719514487772
EAN/UPC - Product/Case	8719514487765

## Abmessungsskizzen



Product	D1	D2	A1	A2	A3
CorePro LED PLT HF 6.5W 830 4P GX24q-2	42 mm		93 mm	103 mm	119 mm

## Photometrische Daten

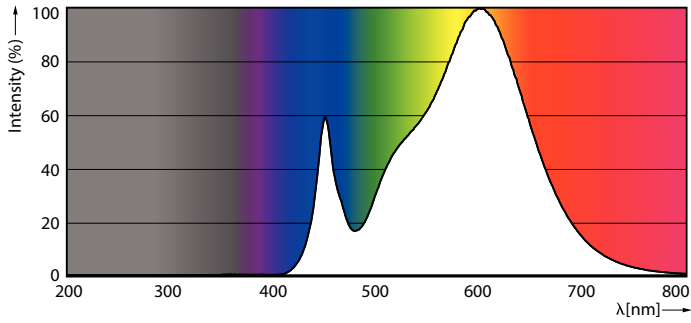


General uniform lighting - CorePro LED PLT HF 6.5W 830 4P GX24q-2

Light Distribution Diagram

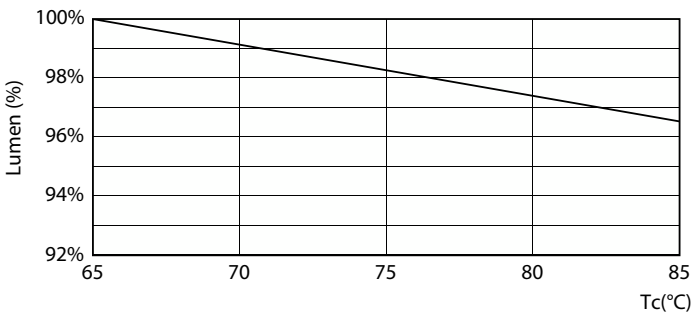
# CorePro LED PLT 4P

## Photometrische Daten

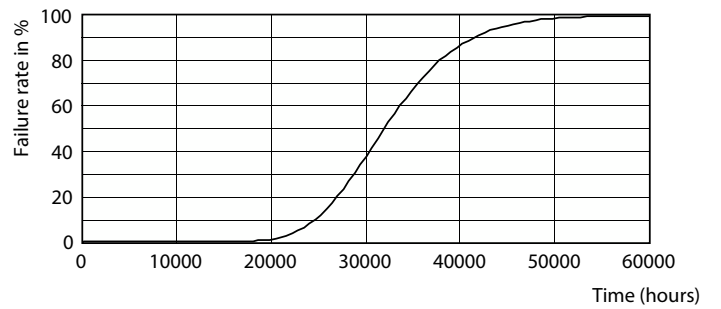


Spectral Power Distribution Colour

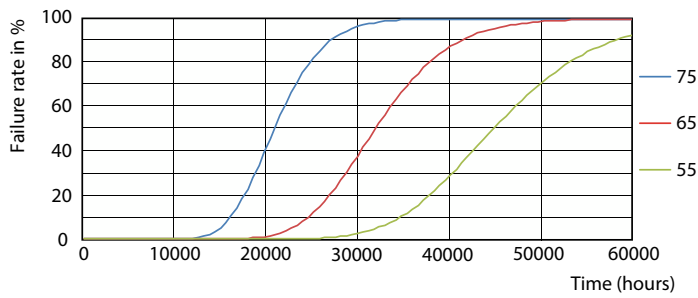
## Lebensdauer



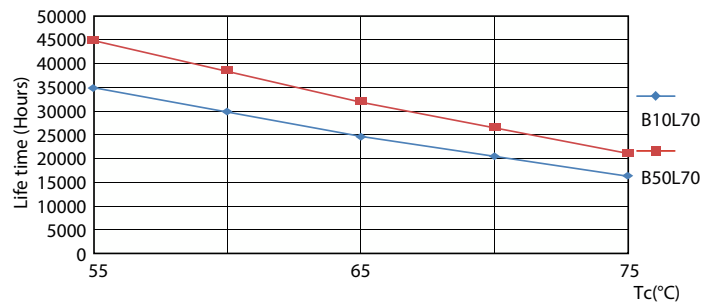
Lumen Maintenance Diagram



Life Expectancy Diagram - CorePro LED PLT HF 6.5W 830 4P GX24q-2



Life Expectancy Diagram



Life Expectancy Diagram

# CorePro LED PLT 4P

## Lebensdauer



Lumen Maintenance Diagram - CorePro LED PLT HF 6.5W 830 4P GX24q-2

