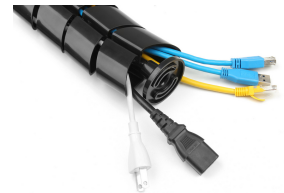


650861 Doppelkanal- Kabelführungsrücken, schwarz

Product Images





Short Description

1. Doppelkanaliger Kabelführungsrücken
2. Kabel-Organizer und Kabelversteck: Halten Sie Kabel verborgen und schützen Sie sie vor Abnutzung
3. Doppelkanaliges Kabelsystem, das die Trennung der Kabel ermöglicht, wenn dies gesetzlich vorgeschrieben ist
4. Modulare Wirbelstruktur: Ermöglicht Benutzern das Hinzufügen oder Entfernen einzelner Wirbel nach Bedarf
5. Beschwerter Sockel mit Eisenblock: bietet zusätzliche Stabilität
6. Einfache Einrichtung: werkzeuglose Montage in wenigen Minuten, keine fachmännische Installation erforderlich

Description

Das Equip-Doppelkanal-Kabelmanagement bezieht sich auf ein System oder Gerät, das zur effektiven Organisation und Führung von Kabeln entwickelt wurde und zwei separate Kanäle für die Kabelplatzierung nutzt. Es wird häufig in verschiedenen Umgebungen wie Büros, Rechenzentren, Unterhaltungszentren und Heimeinrichtungen verwendet, um ein ordentliches und organisiertes Erscheinungsbild zu gewährleisten und gleichzeitig Kabelsalat und potenzielle Gefahren zu reduzieren.

Der Hauptzweck des Doppelkanal-Kabelmanagements besteht darin, verschiedene Arten von Kabeln, wie z. B. Netzkabel, Ethernet-Kabel, HDMI-Kabel und Audio-/Videokabel, zu trennen und zu verlegen, um zu verhindern, dass sie sich verheddern oder durcheinander geraten. Durch die Verwendung von zwei Kanälen können Kabel nach Typ oder Funktion getrennt werden, sodass bei Bedarf bestimmte Kabel leichter identifiziert und verfolgt werden können.

Additional Information

Zulassungen und Konformität RoHS, REACH

Produktgewicht (kg)	0.61
Farbe	Schwarz
EAN	4015867231722
Modellnummer	650861
Lieferumfang	650861
Dimensions (W x D x H)	730 x 126 x 63 mm

