

SPS ONE

Line-interactive USV mit 500 bis 2000 VA

SPS ONE: Der beste elektrische Schutz für die häusliche und professionelle Bürotechnik

Die Reihe **SPS ONE** von Salicru, eine unterbrechungsfreie Stromversorgungsanlage (USV/UPS) im Format Miniturm vom Typ Line-interactive, ermöglicht die Batteriesicherung (mit pseudosinusförmigem Wechselrichter Ausgang) und Schutz gegen Überlastungen. Während der Spannungsunterbrechungen liefern die Anlagen **SPS ONE** eine Batteriesicherung, um ein ordnungsgemäßes Abschalten des Informatiksystems durchzuführen und es gegen den Datenverlust und Schäden an der Elektronik zu schützen. Betrieb über die automatische Spannungsregelung (AVR), um kleine Spannungsschwankungen zu korrigieren, ohne die Batterie benutzen zu müssen, sodass die Nutzungsdauer dieser verlängert wird. Die Funktion AVR ist wesentlich in Bereichen, in denen Spannungsschwankungen häufig auftreten.

Integriert eine USV/PC-Kommunikationsschnittstelle der Art USB mit HID-Protokoll, wodurch die Konfiguration von Parametern, Kontrolle der USV und das Herunterfahren und Standby des Computers über den USB-Anschluss ermöglicht wird. Kompatibel mit den Betriebssystemen Windows, Linux und Mac. Die Software zur Überwachung und Verwaltung der USV und zum Schließen von Dateien und Anwendungen für die Betriebssysteme Windows, Linux und Mac ist kostenlos zum Herunterladen über www.salicru.com erhältlich.

Die Reihe **SPS ONE** ist mit 500, 700, 900, 1100, 1500 und 2000 VA erhältlich.



Anwendungen: Wesentliche Sicherheit bei der Kontinuität der gewöhnlichen Aufgaben im Rahmen der Bürotechnik.

Die bedeutende Anzahl von am Netz angeschlossenen Informatik- und Multimediageräten, die wir in unseren Haushalten, Büros und kleinen Geschäften haben, stellen eine wichtige Speicherbank von persönlichen und beruflichen Archiven und Daten dar. Alle Systeme sind jedoch davon abhängig, über eine stabile und hochwertige Stromversorgung zu verfügen, die die Garantie bietet, diese auf eine ununterbrochene Art zu nutzen und/oder ununterbrochen zu arbeiten. Die beste Lösung, um Unterbrechungen, Schäden und Datenverluste zu vermeiden, ist der Schutz, der durch eine USV der Reihe **SPS ONE** von Salicru gewährleistet wird.



SALICRU

Leistungen

- Line-interactive-Technologie.
- Batteriesicherung für Netzunterbrechungen.
- Schutz gegen Überspannungen für empfindliche Geräte.
- Automatische Spannungsstabilisierung (AVR)
- Pseudo-Sinusausgangsspannung.
- USB-Schnittstelle mit HID-Protokoll für alle Modelle.
- Verwaltungs- und Überwachungssoftware für Windows, Linux und Mac.
- Nur ein Ein-/Ausschalttaster für eine einfache und bequeme Bedienung.
- Statusanzeigen über LEDs.
- Automatischer Neustart nach Wiederherstellung des Netzes.
- Kompaktes Miniturm-Format.
- Schutz gegenüber Überspannungen, Kurzschlüssen und kurzzeitige Spannungsspitzen (transiente Überspannungen).
- Finanzielle Garantie für die angeschlossenen Geräte (nur EU-Länder).
- SLC-Greenergy-Lösung.

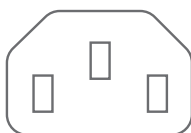
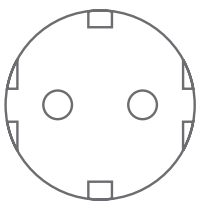


Verfügbare Steckdosenarten

Die **SPS ONE** ist je nach Ausführung mit 2 verschiedenen Steckdosenmodellen erhältlich, die sich auf der Rückseite der USV befinden. Die weit verbreitete Schuko-Version nach der deutschen Norm DIN 49440-1, die in den meisten europäischen Ländern verwendet wird und auch mit dem genormten Antennenstecker auf dem französischen Markt kompatibel ist. Die IEC C14-Version, die für den Anschluss von IT-Geräten weit verbreitet ist.

SCHUKO

IEC



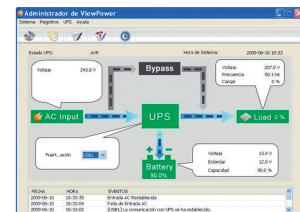
USB-Schnittstelle mit HID-Protokoll

- Konfiguration von Parametern, Kontrolle der USV, Herunterfahren und Standby des Computers über den USB-Anschluss.
- Verfügbar für Windows, Linux und Mac.



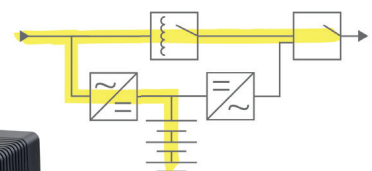
Software

- Überwachung der USV und kontrolliertes Schließen von Dateien und Anwendungen für Windows, Linux und Mac.
- Kostenlos und zum Herunterladen von www.salicru.com.



Line-Interactive-Technologie

Ideal für Büroumgebungen. Kombiniert die Offline-Technologie mit einem internen Spannungsregler, um im großen Maße die Spannungsschwankungen auszugleichen und eine längere Nutzung der Akkus zu vermeiden, wodurch ihre Lebensdauer verlängert wird.

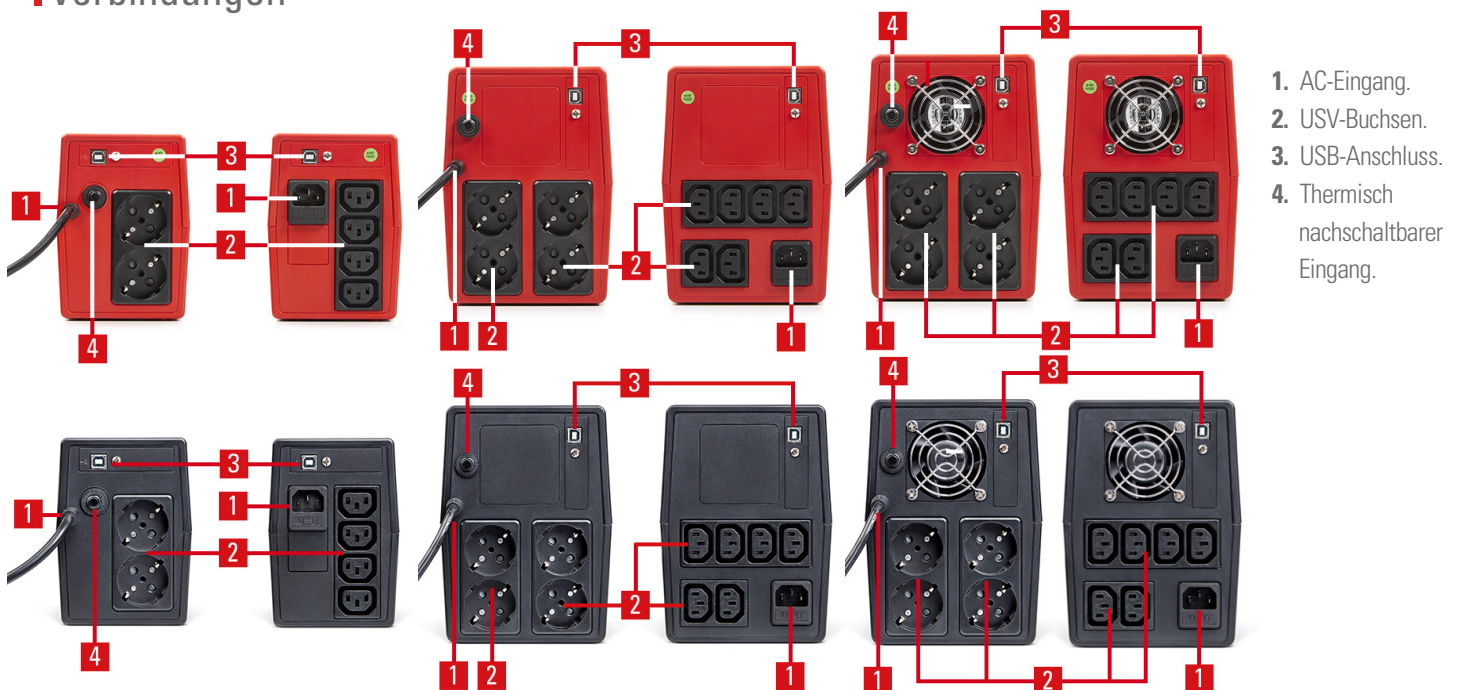


Produktsortiment

MODELL ROT	CODE	LEISTUNG (VA / W)	ANZ. AUSGÄNGE	STECKDOSENTYP	ABMESSUNGEN (T × B × H mm)	GEWICHT (Kg)
SPS 500 ONE	662AF000001	500 / 240	2	Schuko	300 × 101 × 142	3,5
SPS 500 ONE IEC	662AF000013	500 / 240	4	IEC	300 × 101 × 142	3,5
SPS 700 ONE	662AF000002	700 / 360	2	Schuko	300 × 101 × 142	4,5
SPS 700 ONE IEC	662AF000014	700 / 360	4	IEC	300 × 101 × 142	4,5
SPS 900 ONE	662AF000003	900 / 480	2	Schuko	300 × 101 × 142	4,9
SPS 900 ONE IEC	662AF000015	900 / 480	4	IEC	300 × 101 × 142	4,9
SPS 1100 ONE	662AF000004	1100 / 600	4	Schuko	320 × 130 × 182	8,2
SPS 1100 ONE IEC	662AF000016	1100 / 600	6	IEC	320 × 130 × 182	8,2
SPS 1500 ONE	662AF000005	1500 / 900	4	Schuko	320 × 130 × 182	10,4
SPS 1500 ONE IEC	662AF000017	1500 / 900	6	IEC	320 × 130 × 182	10,4
SPS 2000 ONE	662AF000006	2000 / 1200	4	Schuko	320 × 130 × 182	11
SPS 2000 ONE IEC	662AF000018	2000 / 1200	6	IEC	320 × 130 × 182	11

MODELL SCHWARZ	CODE	LEISTUNG (VA / W)	ANZ. AUSGÄNGE	STECKDOSENTYP	ABMESSUNGEN (T × B × H mm)	GEWICHT (Kg)
SPS 500 ONE BL	662AG000001	500 / 240	2	Schuko	300 × 101 × 142	3,5
SPS 500 ONE BL IEC	662AG000002	500 / 240	4	IEC	300 × 101 × 142	3,5
SPS 700 ONE BL	662AG000004	700 / 360	2	Schuko	300 × 101 × 142	4,5
SPS 700 ONE BL IEC	662AG000005	700 / 360	4	IEC	300 × 101 × 142	4,5
SPS 900 ONE BL	662AG000007	900 / 480	2	Schuko	300 × 101 × 142	4,9
SPS 900 ONE BL IEC	662AG000008	900 / 480	4	IEC	300 × 101 × 142	4,9
SPS 1100 ONE BL	662AG000010	1100 / 600	4	Schuko	320 × 130 × 182	8,2
SPS 1100 ONE BL IEC	662AG000011	1100 / 600	6	IEC	320 × 130 × 182	8,2
SPS 1500 ONE BL	662AG000013	1500 / 900	4	Schuko	320 × 130 × 182	10,4
SPS 1500 ONE BL IEC	662AG000014	1500 / 900	6	IEC	320 × 130 × 182	10,4
SPS 2000 ONE BL	662AG000016	2000 / 1200	4	Schuko	320 × 130 × 182	11
SPS 2000 ONE BL IEC	662AG000017	2000 / 1200	6	IEC	320 × 130 × 182	11

Verbindungen



SPS 500-900 ONE (IEC) /
SPS 500-900 ONE BL (IEC)

SPS 1100 ONE (IEC) /
SPS 1100 ONE BL (IEC)

SPS 1500/2000 ONE (IEC) /
SPS 1500/2000 ONE BL (IEC)

Technische daten

MODELL		SPS ONE
TECHNOLOGIE		Line-interactive
AUSFÜHRUNG		Turm
ENGANG	Nennspannung	220 V / 230 V / 240 V AC
	Spannungstoleranz	Bis zu 162 V ÷ 290 V
	Stabilisator	AVR Buck / Boost
	Nennfrequenz	50 / 60 Hz
	Automatische erkennung erequenz	Ja
	Schutz	Schutzschalter
AUSGANG	Nennspannung	220 V / 230 V / 240 V AC
	Präzisionsspannung (Akku-Modus)	±10%
	Wellenform (Akku-Modus)	Modifizierte Sinuswelle
	Frequenz	50 / 60 Hz ± 1 Hz ⁽¹⁾
	Übertragungszeit	2 / 6 ms
	Steckdosentyp	Schuko (DIN) o IEC
AKKUS	Akku-Art	Blei/Calcium, wartungsfrei, versiegelt, Designlebensdauer 3-5 Jahre
	Aufladezeit	4-6 Stunden bis 90% der Kapazität
	Akku kann vom Benutzer ausgetauscht werden	Ja
	Laufzeit	Bis 20 Minuten
	Batterieaustausch und Datenschutz	Ja
KOMMUNIKATION	Ports	USB HID
	Überwachungssoftware	Für Windows, Mac, Linux und UNIX
	Herunterladen von	support.salicru.com
INDIKATIONEN	Typ	LED
	Betriebsarten	Normal/Stabilisierung (AVR)/Akku
	Netzstrom	Grüne LED
	Alarmmeldungen	Batteriebetrieb, Geringer Ladestand, Batterieaustausch, Überlastung und Ladefehler
	Akustische	Jede 10 s für Akkubetrieb. Jede 1 s für niedrigen Akku. Jede 0,5 s für Überlast. Durchgehend für Fehler 2 s für den Akkuaustausch.
	Fehler	Rote LED
SONSTIGE FUNKTIONEN	Kaltstart (Hochfahren mithilfe der Akkus)	Ja
	Automatischer Neustart	Ja, bei eintretendem Netzstrom
ALLGEMEINES	Betriebstemperatur	0° C ÷ + 40° C
	Relative Feuchtigkeit	Bis 90%, ohne Kondensierung
	Maximale Betriebshöhe	2.400 m über dem Meeresspiegel
	Geräuschpegel bei 1 Meter	< 40 dB
NORMEN	Sicherheit	EN IEC 62040-1
	Elektromagnetische Verträglichkeit (EMC)	EN IEC 62040-2
	Betrieb	EN IEC 62040-3
	Unternehmenszertifizierungen	ISO 9001, ISO 14001, ISO 45001

(1) Im Batteriebetrieb

Daten, die ohne vorherige Ankündigung Schwankungen unterliegen können

