

## VESA Dual Standfuß POV21 Black

### ROBUSTER VESA DUAL STAND FÜR AIO-PCs UND PANEL-PCs

Der Shuttle POV21 ist ein robuster Dual-VESA-Standfuß in Schwarz für einen oder zwei Bildschirme bis zu 21,5". Die robuste Konstruktion aus hochwertiger Aluminiumlegierung trägt Lasten von bis zu 20 kg, ohne sich zu verbiegen. Er verfügt über eine universelle Neigungswinkelverstellung und einen internen Kabelschacht, der für ein sauberes, aufgeräumtes Erscheinungsbild sorgt. Die Montage ist einfach: Zuerst werden die VESA-Halterungen an das Display geschraubt und dann auf den Ständer gerastet und gesichert. Dieser hochwertige Standfuß ist ideal für POS-Systeme (bestehend aus AIO-PC und Kundendisplay) oder für Panel-PCs im industriellen Umfeld.



Zur Verwendung mit einem VESA-Halter

...oder mit zwei VESA-Halterungen

Nur zur Illustration

### KOMPATIBILITÄT

- Kompatibel mit Shuttle All-in-One PCs der Serien: X50V4...X50V9, P20U, P22U, P25N, P51U, P52U, P90U, P92U
- Kompatibel mit Shuttle Panel-PC Serien: P21WL/ALxx, P15WL/ALxx

### MATERIAL & DESIGN

- Farbe: Schwarz ■ Stilvolles Design mit abgerundeten Kanten
- Standfuß aus Aluminiumlegierung mit Teilen aus Stahl und Plastik
- Einfache Installation mit zwei abnehmbaren VESA-Haltern

### ALLGEMEINE EIGENSCHAFTEN

- Einsetzbar mit einem oder zwei Bildschirmen
- Empfohlene Bildschirmgrößen: 9,7" - 21,5"
- Abstand der VESA-Schrauben: 75x75 und 100\*100 mm
- VESA-Schrauben in zwei verschiedenen Längen mitgeliefert
- Einstellbarer Neigungswinkel (abhängig von den Displays): (1) 270° rauf, 30° runter - (2) 120° rauf, 10° runter

### OPTIMIERTES KABEL-MANAGEMENT

- Versteckter Kabelschacht mit schraubenloser, magnetischer Abdeckung

### BELASTBARKEIT UND STANDFESTIGKEIT

- Hohe Tragfähigkeit: max. 20 kg
- Rutschfeste Gummi-Standfüße
- Standfuß kann auf Oberfläche verschraubt werden (zwei M3 Gewinde vorhanden)

### ABMESSUNGEN & GEWICHT

- Basisplatte: ca. 21,3 cm (B) x 21,8 cm (T)
- Standhöhe: 23,2 cm (ohne VESA-Halter)
- Verpackung: 27,0 x 27,0 x 27,0 cm
- Gewicht: 2570 g netto, 3150 g brutto

### LIEFERUMFANG

- Standfuß mit magnetischer Rückwand
- VESA-Halterungen (2x), Blindabdeckung (1x)
- VESA-Schrauben: M4 x 8 mm (8x) und M4 x 12 mm (8x)
- Senkkopfschrauben M4 x 8 mm (x4) fixiert die Halter
- Material zum Verdecken von Öffnungen am PC
- Installationsanleitung



Getestet mit diesen Shuttle-Produkten:

Shuttle XPC All-in-One PCs (Kunststoff, IP54)				Shuttle Panel-PCs (Aluminium, IP65)	
11,6" P20U P22U P25N	15,6" P51U P52U	15,6" (X50-Serie) X50V7 X50V8 X50V9	19,5" P90U P92U	15,6" P15WL01 P15AL01	21,5" P21WL01, M21WL01 P21AL01, M21AL01

## LIEFERUMFANG



## LEISTUNGSMERKMALE



**Für ein oder zwei Geräte**  
 Das flexible Design des POV21 sorgt für sicheren Stand, egal ob Sie ein einzelnes Gerät oder sogar zwei installieren. Dieser Ständer unterstützt All-in-one-PCs und Displays mit Befestigungsmöglichkeit nach VESA 75/100 Standard (vier M4-Gewinde mit 75x75mm oder 100x100mm Abstand).



**Optimales Kabel-Management**  
 POV21 verfügt über einen versteckten Kabelkanal, der mit einer schraubenlosen magnetischen Rückwand abgedeckt ist. Dies hilft, Unordnung zu vermeiden und sorgt für ein sauberes, aufgeräumtes Erscheinungsbild auf dem Schreibtisch.



**Empfohlene Bildschirmgröße**  
 Der Standfuß POV21 wird für All-in-One-PCs und Panel-PCs mit einer Bildschirmdiagonalen von 9.7" bis maximal 21.5" empfohlen.



**Flexibel und einfach justierbar**  
 Der Kippwinkel lässt sich bequem auf die gewünschte Position einstellen. Hochwertige Scharniere sorgen für eine zuverlässige Beibehaltung der Position während der Touch-Bedienung.



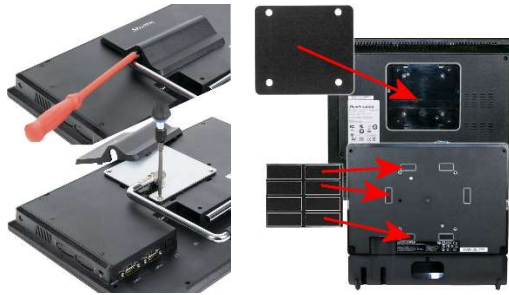
**Hohe Tragfähigkeit**  
 Der Standfuß POV21 aus robuster Aluminiumlegierung trägt ein Gewicht von bis zu 20 kg. Tests haben ergeben, dass hierbei keine Deformation, Verbiegung oder Verdrehung aufgetreten ist.



**Sichere Standfestigkeit**  
 Vier Standfüße auf der Unterseite sorgen für hohe Rutschfestigkeit auf der Stellfläche. Darüber hinaus lässt sich der Standfuß mit zwei M3-Schrauben fest verschrauben (Schrauben nicht im Lieferumfang).

## Installationsanleitung

**1.** Falls nötig: entfernen Sie den originalen Standfuß des PCs/Monitors, der installiert werden soll. In einigen Fällen werden hier Gehäuseöffnungen sichtbar, die aus Sicherheitsgründen abgedeckt werden sollten: für die Shuttle AIO X50Vx/P90U/P92U-Serie verwenden Sie hierfür die mitgelieferte Schutzabdeckung bzw. für P20U/P22U/ P25N/P51U/P52U die mitgelieferten Klebestreifen (siehe Bild).



**2.** Schrauben Sie einen VESA-Halter mit vier Schrauben (M4 x 8 mm) an ihren PC/Monitor, welches an dem Standfuß befestigt werden soll. **Hinweis:** für die Shuttle AIO X50Vx/P90U/P92U-Serie verwenden Sie die längeren Schrauben M4 x 12 mm).



**3.** Setzen Sie den PC/Monitor mit montiertem VESA-Halter auf den Standfuß und fixieren ihn mit zwei Senkkopf-Schrauben.



**4.** Entfernen Sie die magnetische Abdeckung vom Standfuß und verlegen Sie die benötigten Kabel. Danach klicken Sie die Abdeckung wieder auf den Standfuß (ohne Schrauben).



**5.** Justieren Sie den Neigungswinkel des Bildschirm.



**6.** Optional lässt sich ein zweiter PC/Monitor installieren. Dazu entfernen Sie Blindabdeckung und verwenden den zweiten VESA-Halter mit vier Schrauben. Verfahren Sie wie bei der ersten Montage (Punkt 2-5).



**7.** Optional kann man den Standfuß mit der Standfläche verschrauben. Wählen Sie hierfür passende M3-Schrauben (nicht im Lieferumfang).



### Bildergalerie



## Abmessungen und technische Zeichnung

