

SAMSUNG

**Vielseitig
effizient
zuverlässig**

**Samsung Drucker
und Multifunktionsgeräte**



**SMART PRINTING.
BUSINESS INNOVATION.**

Inhaltsverzeichnis

04 | Einfach smart drucken

- 06 | Business-Lösungen nach Maß
- 07 | Nachhaltigkeit im Fokus
- 08 | Den richtigen Partner finden
- 10 | Die Samsung Premium Line

12 | Monolaser-Drucker

- 16 | Xpress M2026/M2026W
- 18 | Xpress M2625D
- 20 | Xpress M2825ND/
M2835DW
- 22 | ProXpress M3825ND/
M3825DW
- 24 | ProXpress M4025ND/
M4025NX
- 26 | ProXpress M4530ND/
M4530NX
- 28 | ML-5515ND/ML-6515ND

30 | Farblaser-Drucker

- 34 | Xpress C430/C430W
- 36 | CLP-415N/
Xpress C1810W
- 38 | CLP-680ND/
CLP-680DW
- 40 | ProXpress C3010ND
- 41 | CLP-775ND

42 | Monolaser- Multifunktionsgeräte

- 48 | Xpress M2070/M2070W/
M2070F/M2070FW
- 50 | Xpress M2675FN
- 52 | Xpress M2875FD/
M2885FW
- 54 | ProXpress M3875FD/
M3875FW
- 56 | ProXpress M4075FR/
M4075FX
- 58 | ProXpress M4080FX
- 59 | ProXpress M4583FX
- 60 | MultiXpress M4370LX
- 62 | MultiXpress M5370LX
- 64 | MultiXpress K3250NR
- 66 | MultiXpress K3300NR
- 68 | MultiXpress K4250RX
- 70 | MultiXpress K4300LX
- 72 | MultiXpress K4350LX
- 74 | MultiXpress K7400LX/
K7400GX
- 76 | MultiXpress K7500LX/
K7500GX
- 78 | MultiXpress K7600LX/
K7600GX

80 | Farblaser- Multifunktionsgeräte

- 86 | Xpress C480/C480W/
C480FN/C480FW
- 88 | CLX-4195N/
CLX-4195FN/
Xpress C1860FW
- 90 | CLX-6260FD/
CLX-6260FR/
CLX-6260FW
- 92 | ProXpress C2680FX
- 93 | ProXpress C3060FR
- 94 | MultiXpress X3220NR
- 96 | MultiXpress X3280NR
- 98 | MultiXpress X4220RX
- 100 | MultiXpress X4250LX
- 102 | MultiXpress X4300LX
- 104 | MultiXpress X7400LX/
X7400GX
- 106 | MultiXpress X7500LX/
X7500GX
- 108 | MultiXpress X7600LX/
X7600GX

110 | Laserfax-Gerät

- 111 | SF-760P

112 | Verbrauchsmaterial und Optionen

- 112 | Monolaser-Drucker
- 114 | Farblaser-Drucker
- 115 | Monolaser-
Multifunktionsgeräte
- 119 | Farblaser-
Multifunktionsgeräte
- 123 | Laserfax-Gerät

124 | Garantie und Service

- 124 | Was wir unter Service
verstehen
- 125 | Samsung Garantieplus
- 126 | Übersicht der
Garantieleistungen
- 130 | Technisches Glossar



samsung Drucklösungen





Einfach smart drucken

Mit einem Drucker oder Multifunktionsgerät von Samsung sichern Sie sich technisch innovative, qualitativ hochwertige und vor allem zuverlässige Produkte, die stetig auf ihren Kundennutzen hin optimiert werden. Ob privater Heimanwender oder gewerblicher Nutzer, DIN A4 oder DIN A3, für den Einzelarbeitsplatz oder die gesamte Abteilung: Samsung bietet Ihnen ein umfassendes Portfolio an Laserdruckern und Multifunktionsgeräten – und damit für jede Aufgabe die passende smarte Lösung.

Business-Lösungen nach Maß

Samsung bietet Ihnen eine ganze Reihe maßgeschneiderter Business-Lösungen. Dabei erhalten Sie immer die beste Lösung für Ihre individuellen Anforderungen – ganz gleich, ob diese von Samsung selbst oder einem externen Lösungsanbieter stammt.

Arbeitseffizienz erhöhen: Samsung BCPS

Die **Samsung Business Core™ 2.0 Printing Solutions (BCPS)** verbessern die Arbeitseffizienz, ermöglichen ein Monitoring der Druckprozesse und sichern die Vertraulichkeit aller Dokumente – und das ohne den Einsatz eines Servers. Mit automatisierten Workflows und umfassender Cloud-Konnektivität machen sie die Abläufe rund um das Dokumenten- und Outputmanagement einfacher und schneller. Die Business Core™ 2.0 Suite umfasst fünf modulare Lösungen, die einzeln oder in jeder gewünschten Kombination eingesetzt werden können.

Alle wichtigen Infos unter: www.samsung.de/bcps



Nachhaltigkeit im Fokus

Zum Wohle der Umwelt hat Samsung sich verpflichtet, mit umweltfreundlichen Produkten und Technologien zu mehr Nachhaltigkeit beizutragen. Auch mit den Samsung Printing Produkten lassen sich Umwelt und Ressourcen schonen.

Umweltbewusst drucken



Fast alle Samsung Geräte sind mit dem **Blauen Engel**, einer der bekanntesten Umwelt- und Verbraucherschutzzeichnungen, ausgezeichnet. Darüber hinaus sind alle Produkte mit dem



Energy Star ausgezeichnet – und damit besonders energiesparend. Über die Eco Save Taste kann jeder Anwender zudem selbst seinen Papier- und Tonerverbrauch reduzieren.

Weitere Infos: www.blauer-engel.de, www.energystar.gov



Weniger Abfall und Kosten

Mit dem **Samsung Original Verbrauchsmaterial** holen Sie das Maximum aus Ihrem Samsung Drucker oder Multifunktionsgerät heraus – und das bei möglichst niedrigen Betriebskosten. Je nach Druckvolumen haben Sie die Möglichkeit, das passende Verbrauchsmaterial zu wählen. Zudem verfügen zahlreiche Geräte über eine getrennte Toner-/Trommeleinheit, die den Betrieb noch kosteneffizienter macht.

Alle wichtigen Infos unter: www.samsung.de/original

Den richtigen Partner finden

Samsung Online-Produktberater

Sie wollen einen Drucker, der Ihre Anforderungen erfüllt und gleichzeitig günstig druckt? Dann nutzen Sie unseren Online-Produktberater. In wenigen Schritten errechnet er Ihnen auf Basis Ihrer Anforderungen und Ihres geschätzten Druckvolumens pro Monat Ihr passendes Modell. Zugleich zeigt er Ihnen, wie das gewählte Modell im Vergleich zum Wettbewerb abschneidet. Einfach und effektiv.



Starten Sie hier:
www.samsung.de/produktberater





GET MORE: PREMIUM

5 Jahre Garantie auf
Premium Line Produkte

Sie wollen garantiert zuverlässig drucken? Dann sichern Sie sich das Plus an Zuverlässigkeit: Beim Kauf eines Gerätes in der Samsung Premium Line Variante erhalten Sie volle fünf Jahre Garantie. Alles, was Sie tun müssen: Registrieren Sie das Gerät nach dem Kauf online.

So einfach verlängern Sie Ihre Garantie¹:

Kaufen Sie eines oder mehrere Geräte der Samsung Premium Line Variante aus der nebenstehenden Übersicht und registrieren Sie diese innerhalb von 90 Tagen online auf www.samsung.de/premiumline. Sie erhalten für jedes gekaufte Produkt eine Garantie für volle fünf Jahre.



Die Geräte der Premium Line Variante sind erkennbar an diesem speziellen Sticker auf der Verkaufsverpackung sowie der Artikelnummer mit der Endung /PLU.

¹ Teilnahmebedingungen und teilnehmende Produkte auf der Aktionsseite: www.samsung.de/premiumline. Teilnahmeberechtigt sind gewerbliche Endkunden, Freiberufler, Personen- und Kapitalgesellschaften mit Sitz in Deutschland sowie private Endkunden ab 18 Jahren mit Wohnsitz in Deutschland, die ein Aktionsgerät in Deutschland erworben haben. Das Gerät muss für die 5-Jahres-Garantie innerhalb von 90 Tagen nach Kaufdatum auf der Aktionsseite registriert werden.

Die Modelle der Samsung Premium Line

Monolaser-Drucker Premium Line

- | | |
|---|--|
| <p>S. 20 Xpress M2825ND Premium Line
SL-M2825ND/PLU
209,- € inkl. MwSt.²
5 Jahre Garantie³</p> <p>S. 21 Xpress M2835DW Premium Line
SL-M2835DW/PLU
229,- € inkl. MwSt.²
5 Jahre Garantie³</p> | <p>S. 22 ProXpress M3825ND Premium Line
SL-M3825ND/PLU
369,- € inkl. MwSt.²
5 Jahre Garantie⁵</p> <p>S. 23 ProXpress M3825DW Premium Line
SL-M3825DW/PLU
409,- € inkl. MwSt.²
5 Jahre Garantie⁵</p> <p>S. 24 ProXpress M4025ND Premium Line
SL-M4025ND/PLU
469,- € inkl. MwSt.²
5 Jahre Garantie⁵</p> |
|---|--|

Farblaser-Drucker Premium Line

- | | |
|---|--|
| <p>S. 36 CLP-415N Premium Line
CLP-415N/PLU
329,- € inkl. MwSt.²
5 Jahre Garantie³</p> <p>S. 37 Xpress C1810W Premium Line
SL-C1810W/PLU
369,- € inkl. MwSt.²
5 Jahre Garantie³</p> | <p>S. 39 CLP-680DW Premium Line
CLP-680DW/PLU
539,- € inkl. MwSt.²
5 Jahre Garantie⁵</p> <p>S. 40 ProXpress C3010ND Premium Line
SL-C3010ND/PLU
549,- € inkl. MwSt.²
5 Jahre Garantie⁵</p> |
|---|--|

Monolaser-Multifunktionsgeräte Premium Line

- | | |
|---|--|
| <p>S. 50 Xpress M2675FN Premium Line
SL-M2675FN/PLU
259,- € inkl. MwSt.²
5 Jahre Garantie⁴</p> <p>S. 52 Xpress M2875FD Premium Line
SL-M2875FD/PLU
299,- € inkl. MwSt.²
5 Jahre Garantie⁴</p> <p>S. 53 Xpress M2885FW Premium Line
SL-M2885FW/PLU
359,- € inkl. MwSt.²
5 Jahre Garantie⁴</p> | <p>S. 54 ProXpress M3875FD Premium Line
SL-M3875FD/PLU
569,- € inkl. MwSt.²
5 Jahre Garantie⁵</p> <p>S. 55 ProXpress M3875FW Premium Line
SL-M3875FW/PLU
619,- € inkl. MwSt.²
5 Jahre Garantie⁵</p> <p>S. 56 ProXpress M4075FR Premium Line
SL-M4075FR/PLU
689,- € inkl. MwSt.²
5 Jahre Garantie⁵</p> |
|---|--|

Farblaser-Multifunktionsgeräte Premium Line

- | | |
|---|--|
| <p>S. 89 CLX-4195FN Premium Line
CLX-4195FN/PLU
479,- € inkl. MwSt.²
5 Jahre Garantie⁴</p> <p>S. 89 Xpress C1860FW Premium Line
SL-C1860FW/PLU
569,- € inkl. MwSt.²
5 Jahre Garantie⁴</p> | <p>S. 90 CLX-6260FD Premium Line
CLX-6260FD/PLU
709,- € inkl. MwSt.²
5 Jahre Garantie⁵</p> <p>S. 91 CLX-6260FW Premium Line
CLX-6260FW/PLU
879,- € inkl. MwSt.²
5 Jahre Garantie⁵</p> <p>S. 93 ProXpress C3060FR Premium Line
SL-C3060FR/PLU
959,- € inkl. MwSt.²
5 Jahre Garantie⁵</p> |
|---|--|

² Unverbindliche Preisempfehlung (UVP) inkl. gesetzlicher Urheberrechtsabgabe (UHG). | ³ Send-In-Service.

⁴ Abhol- und Reparatur-Service. | ⁵ Vor-Ort-Reparatur-Service.

Monolaser- Drucker



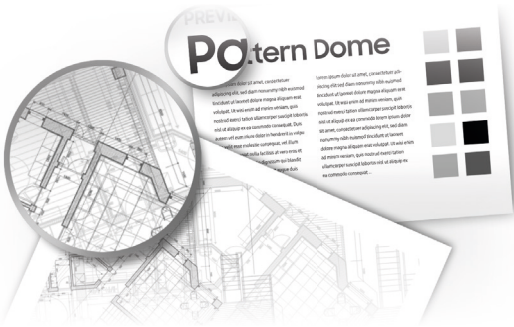


Die Leistungsträger im Büro

Samsung Monolaser-Drucker bieten weit mehr als eine gestochen scharfe Druckqualität. Vom kleinen Arbeitsplatzdrucker für das Heimbüro bis hin zum Abteilungsdrucker für hohe Druckaufkommen: Alle Modelle sind ausgelegt auf professionelle Leistung und Zuverlässigkeit – bei einem gleichzeitig sparsamen Betrieb. In Verbindung mit der einfachen Bedienung werden daraus effiziente Partner, die in keinem Büro fehlen sollten.

Die Verbindung von Qualität und Zuverlässigkeit

Leistung, auf die man sich jederzeit verlassen kann: Die Samsung Monolaser-Drucker bieten beeindruckende Geschwindigkeiten, eine gestochen scharfe Druckqualität – und dies alles bei einem erfreulich reibungslosen Betrieb. Solche Partner hat man gerne in seinem Team.



Detailscharfe Ausdrücke

Texte und Bilder in brillanter Klarheit und Schärfe: Mit einer effektiven Druckqualität von bis zu 1.200 x 1.200 dpi drucken die Samsung Monolaser-Drucker detailscharf und in feiner Auflösung. Das kommt vor allem kleingedruckten Texten und komplexen Grafiken zugute. Zudem sorgt die Samsung-eigene **ReCP-Technologie** (Rendering Engine for Clean Page) für noch schärfere Kanten und ein klar definiertes Erscheinungsbild.

Schneller drucken – weniger warten

Ein schneller Drucker steht für schnelle Arbeitsabläufe. Ganz gleich, wie anspruchsvoll die Anforderungen sind: Mit ihrem starken Innenleben bilden die Samsung Monolaser-Drucker die solide Basis für produktives Arbeiten. **Starke Prozessoren** und großzügig bemessener Arbeitsspeicher sorgen dafür, dass auch komplexe Druckjobs ohne lange Wartezeiten ausgegeben werden.

Wirtschaftlich und erweiterbar

Als Investition in die Zukunft sollten Drucker nicht nur wirtschaftlich im Betrieb, sondern auch offen für neue Technologien sein. Mit einem Samsung Monolaser-Drucker bleibt man stets flexibel genug, um auf neue Herausforderungen zu reagieren.

Gut für Budget und Umwelt

Toner für ein hohes Druckvolumen und eine Trennung zwischen Tonerkassette und Bildtrommel reduzieren Verbrauchskosten und Zeit für die Druckerwartung. Hinzu kommen die Funktionen der **One-Touch Eco Save Taste**, mit denen sich ganz einfach Toner- und Papierverbrauch senken und damit ebenfalls Ressourcen schonen und Kosten sparen lassen. Etwa durch N-up und Duplexdruck für zwei oder mehr Seiten auf einem Blatt oder das Überspringen leerer Seiten.

Mobiles Drucken

Mit den WLAN-fähigen Samsung Monolaser-Druckern lässt sich drahtlos drucken und mühelos teilen. Die Möglichkeiten sind zahlreich und bieten etwa dank **NFC-Technologie, WiFi Direct, Google Cloud Print und AirPrint** umfangreiche Kompatibilität. So lassen sich auch direkt vom Mobiltelefon aus Druckaufträge abschicken – und das einfach wie nie.



Drucken
Monolaser-Drucker

Xpress M2026 (Basismodell)



89,- € inkl. MwSt.¹

74,79 € exkl. MwSt.

Papierformat
DIN A4

Einsatzbereich
Einzelplatz

Druckvolumen²
75 S./Monat

- + Platzsparend dank ultrakompakter Abmessungen
- + Bildschirminhalt auf Knopfdruck ausgeben dank Print-Screen-Taste
- + Easy Eco Driver spart Toner, Papier und Energie

- › Funktion: Drucken
- › Druckgeschwindigkeit (A4, einseitig): bis zu 20 S./Min.
- › Druckauflösung: bis zu 1.200 x 1.200 dpi (effektive Ausgabe)
- › Druckersprachen: SPL
- › Papierzufuhr (Std./Max.): 150/150 Blatt
- › Duplex: manuell
- › Schnittstellen: High-Speed USB 2.0
- › Garantie: 2 Jahre Send-In-Service (erweiterbar auf bis zu 5 Jahre)
- › Verbrauchsmaterial: siehe Seite 112



¹ Unverbindliche Preisempfehlung (UVP) inkl. gesetzlicher Urheberrechtsabgabe (UHG).

² Empfohlenes Druckvolumen für diesen Drucker in Seiten pro Monat.

Xpress M2026W (WLAN-Modell)



109,- € inkl. MwSt.¹

91,60 € exkl. MwSt.

- + Einfaches mobiles Drucken dank NFC-Technologie
- + Platzsparend dank ultrakompakter Abmessungen
- + Easy Eco Driver spart Toner, Papier und Energie

Zusätzlich zu Xpress M2026:

- › Schnittstellen: IEEE 802.11b/g/n Wireless
- › Besonderheiten: NFC-Technologie, Google Cloud Print, AirPrint



¹Unverbindliche Preisempfehlung (UVP) inkl. gesetzlicher Urheberrechtsabgabe (UHG).

Drucken
Monolaser-Drucker

Xpress M2625D



139,- € inkl. MwSt.¹

116,81 € exkl. MwSt.

Papierformat
DIN A4

Einsatzbereich
Einzelplatz

Druckvolumen²
250 S./Monat

- + Starke Leistung dank 600-MHz-Prozessor & 128-MB-Arbeitsspeicher
- + Kostengünstig durch getrenntes Toner-/Trommelsystem
- + Automatisch beidseitiger Druck

- › Funktion: Drucken
- › Druckgeschwindigkeit (A4, einseitig): bis zu 26 S./Min.
- › Druckauflösung: bis zu 4.800 x 600 dpi (effektive Ausgabe)
- › Druckersprachen: SPL
- › Papierzufuhr (Std./Max.): 251/251 Blatt
- › Duplex: automatisch
- › Schnittstellen: High-Speed USB 2.0
- › Garantie: 3 Jahre Send-In-Service (erweiterbar auf bis zu 5 Jahre)
- › Verbrauchsmaterial: siehe Seite 112



Einzeltest³



Einzeltest⁴



Einzeltest⁵



¹ Unverbindliche Preisempfehlung (UVP) inkl. gesetzlicher Urheberrechtsabgabe (UHG). | ² Empfohlenes Druckvolumen für diesen Drucker in Seiten pro Monat. | ³ Computer – Das Magazin für die Praxis, Ausgabe 09/2015, Einzeltest, Ergebnis: sehr gut. | ⁴ Ausgabe 09/2013. | ⁵ Ausgabe 09/2013.



Drucken
Monolaser-Drucker

Xpress M2825ND (Basismodell)



159,- € inkl. MwSt.¹

133,61 € exkl. MwSt.

Papierformat
DIN A4

Einsatzbereich
Arbeitsgruppe

Druckvolumen²
500 S./Monat

Premium Line (opt.)³
5 Jahre Garantie

- + Starke Leistung dank 600-MHz-Prozessor & 128-MB-Arbeitsspeicher
- + Kostengünstig durch getrenntes Toner-/Trommelsystem
- + Netzwerkschnittstelle und Duplexeinheit inklusive

- › Funktion: Drucken
- › Druckgeschwindigkeit (A4, einseitig): bis zu 28 S./Min.
- › Druckauflösung: bis zu 4.800 x 600 dpi (effektive Ausgabe)
- › Druckersprachen: SPL, PCL 5e, PCL 6
- › Papierzufuhr (Std./Max.): 251/251 Blatt
- › Duplex: automatisch
- › Schnittstellen: High-Speed USB 2.0, Ethernet 10/100 Base TX
- › Garantie: 3 Jahre Send-In-Service (erweiterbar auf bis zu 5 Jahre)
- › Besonderheiten: Google Cloud Print
- › Verbrauchsmaterial: siehe Seite 112



Einzeltest⁴



Einzeltest⁵



Einzeltest⁶



¹ Unverbindliche Preisempfehlung (UVP) inkl. gesetzlicher Urheberrechtsabgabe (UHG). | ² Empfohlenes Druckvolumen für diesen Drucker in Seiten pro Monat. | ³ Auch erhältlich als Premium Line Variante inklusive 5 Jahren Garantie.

Weitere Informationen auf S. 10. | ⁴ Computer – Das Magazin für die Praxis, Ausgabe 05/15, Einzeltest, Ergebnis:

sehr gut. | ⁵ Magazin Das Büro, Empfehlung der Redaktion, Ausgabe 02/2014, Kategorie Ergonomie. | ⁶ Ausgabe 09/2013.

Xpress M2835DW (WLAN-Modell)



169,- € inkl. MwSt.¹

142,02 € exkl. MwSt.

- + Verbindungsstark mit Netzwerk, WLAN und NFC
- + Ultraschnell dank 600-MHz-Prozessor & 128-MB-Arbeitsspeicher
- + Kostengünstig durch getrenntes Toner-/Trommelsystem

Zusätzlich zu Xpress M2825ND:

- › Schnittstellen: IEEE 802.11b/g/n Wireless
- › Besonderheiten: NFC-Technologie, AirPrint



Vergleichstest³



Einzeltest⁴



Einzeltest



¹ Unverbindliche Preisempfehlung (UVP) inkl. gesetzlicher Urheberrechtsabgabe (UHG). | ² Auch erhältlich als Premium Line Variante inklusive 5 Jahren Garantie. Weitere Informationen auf S. 10. | ³ Stiftung Warentest, gut (1,8), Ausgabe 10/14, Xpress M2835DW, im Test: 7 Monolaser-Drucker, 4x gut, 3x befriedigend. | ⁴ Computer – Das Magazin für die Praxis, Ausgabe 05/15, Einzeltest, Ergebnis: sehr gut.

Drucken
Monolaser-Drucker

ProXpress M3825ND (Basismodell)



299,- € inkl. MwSt.¹

251,26 € exkl. MwSt.

Papierformat
DIN A4

Einsatzbereich
Arbeitsgruppe

Druckvolumen²
3.500 S./Monat

Premium Line (opt.)³
5 Jahre Garantie

- + Professionelle Leistung dank 600-MHz-Prozessor & 128-MB-Arbeitsspeicher
- + Geringe Seitenkosten und wirtschaftlicher Betrieb
- + Mehr Sicherheit durch „Vertraulicher Druck“-Funktion

- › **Funktion:** Drucken
- › **Druckgeschwindigkeit (A4, einseitig):** bis zu 38 S./Min.
- › **Druckauflösung:** bis zu 1.200 x 1.200 dpi (effektive Ausgabe)
- › **Druckersprachen:** SPL, PCL 5e, PCL 6, Postscript 3, PDF 1.0, PDF 1.7, IBM Pro Printer, Epson, ThinPrint
- › **Papierzufuhr (Std./Max.):** 300/820 Blatt
- › **Duplex:** automatisch
- › **Schnittstellen:** High-Speed USB 2.0, Ethernet 10/100 Base TX, IEEE 1284 (opt.)
- › **Garantie:** 1 Jahr Vor-Ort-Reparatur-Service (erweiterbar auf bis zu 5 Jahre)
- › **Besonderheiten:** Google Cloud Print, AirPrint
- › **Verbrauchsmaterial und Optionen:** siehe Seite 112



¹ Unverbindliche Preisempfehlung (UVP) inkl. gesetzlicher Urheberrechtsabgabe (UHG). | ² Empfohlenes Druckvolumen für diesen Drucker in Seiten pro Monat. | ³ Auch erhältlich als Premium Line Variante inklusive 5 Jahren Garantie.
Weitere Informationen auf S. 10.

ProXpress M3825DW (WLAN-Modell)



339,- € inkl. MwSt.¹

284,87 € exkl. MwSt.

- + Drahtlos drucken per WLAN
- + Professionelle Leistung dank 600-MHz-Prozessor & 128-MB-Arbeitsspeicher
- + Mehr Sicherheit durch „Vertraulicher Druck“-Funktion

Zusätzlich zu ProXpress M3825ND:

- › Schnittstellen: IEEE 802.11b/g/n Wireless



Einzeltest



Einzeltest³



Einzeltest



Drucken
Monolaser-Drucker

ProXpress M4025ND (Basismodell)



5+
JAHRE
GARANTIE³

409,- € inkl. MwSt.¹

343,70 € exkl. MwSt.

Papierformat
DIN A4

Einsatzbereich
Arbeitsgruppe

Druckvolumen²
4.000 S./Monat

Premium Line (opt.)³
5 Jahre Garantie

- + Schnelle erste Seite nach nur 6,5 Sekunden
- + Mehr Sicherheit durch „Vertraulicher Druck“-Funktion
- + Geringe Seitenkosten und wirtschaftlicher Betrieb

- › **Funktion:** Drucken
- › **Druckgeschwindigkeit (A4, einseitig):** bis zu 40 S./Min.
- › **Druckauflösung:** bis zu 1.200 x 1.200 dpi (effektive Ausgabe)
- › **Druckersprachen:** SPL, PCL 5e, PCL 6, Postscript 3, PDF 1.0, PDF 1.7, IBM Pro Printer, Epson, ThinPrint
- › **Papierzufuhr (Std./Max.):** 300/820 Blatt
- › **Duplex:** automatisch
- › **Schnittstellen:** High-Speed USB 2.0, Ethernet 10/100/1.000 Base TX, IEEE 1284 (opt.)
- › **Garantie:** 1 Jahr Vor-Ort-Reparatur-Service (erweiterbar auf bis zu 5 Jahre)
- › **Besonderheiten:** Google Cloud Print, AirPrint
- › **Verbrauchsmaterial und Optionen:** siehe Seite 113

PCgo 11/15
SEHR GUT
Einzeltest

FACTS
Tipp der Redaktion
9/2014
Einzeltest

Business&IT
8.2013
HERVORRAGEND
Einzeltest



¹ Unverbindliche Preisempfehlung (UVP) inkl. gesetzlicher Urheberrechtsabgabe (UHG). | ² Empfohlenes Druckvolumen für diesen Drucker in Seiten pro Monat. | ³ Auch erhältlich als Premium Line Variante inklusive 5 Jahren Garantie. Weitere Informationen auf S. 10.

ProXpress M4025NX (erweitertes Modell)



489,- € inkl. MwSt.¹

410,92 € exkl. MwSt.

Papierformat
DIN A4

Einsatzbereich
Arbeitsgruppe

Druckvolumen²
4.000 S./Monat

- + Individuelle Anpassung dank offener XOA-Webplattform
- + Intuitive Bedienung über 4,3-Zoll-Farb-Touchscreen (LCD)
- + Geringe Seitenkosten und wirtschaftlicher Betrieb

Zusätzlich zu ProXpress M4025ND:

- › Schnittstellen: USB Direct
- › Besonderheiten: NFC-Technologie, Web XOA



Einzeltest



Einzeltest³



Einzeltest



¹ Unverbindliche Preisempfehlung (UVP) inkl. gesetzlicher Urheberrechtsabgabe (UHG).

² Empfohlenes Druckvolumen für diesen Drucker in Seiten pro Monat. | ³ PC Magazin, Ergebnis: sehr gut, Ausgabe 11/2015.

Drucken
Monolaser-Drucker

ProXpress M4530ND (Basismodell)



669,- € inkl. MwSt.¹

562,18 € exkl. MwSt.

Papierformat
DIN A4

Einsatzbereich
Arbeitsgruppe

Druckvolumen²
15.000 S./Monat

- + Offene XOA-Webplattform für individuelle Lösungen
- + Sicheres Drucken über PIN-Eingabe
- + Hohe Tonerreichweite und geringe Gesamtkosten

- › **Funktion:** Drucken
- › **Druckgeschwindigkeit (A4, einseitig):** bis zu 45 S./Min.
- › **Druckauflösung:** bis zu 1.200 x 1.200 dpi (effektive Ausgabe)
- › **Druckersprachen:** PCL 5e, PCL 6, Postscript 3, PDF 1.7, XPS, IBM Pro Printer, Epson, ThinPrint
- › **Papierzufuhr (Std./Max.):** 620/2.700 Blatt
- › **Duplex:** automatisch
- › **Schnittstellen:** High-Speed USB 2.0, Ethernet 10/100/1.000 Base TX, IEEE 802.11b/g/n Wireless (opt.), USB Direct
- › **Garantie:** 1 Jahr Vor-Ort-Reparatur-Service (erweiterbar auf bis zu 5 Jahre)
- › **Besonderheiten:** Google Cloud Print, AirPrint, Web XOA
- › **Verbrauchsmaterial und Optionen:** siehe Seite 113



Einzeltest³



¹ Unverbindliche Preisempfehlung (UVP) inkl. gesetzlicher Urheberrechtsabgabe (UHG). | ² Empfohlenes Druckvolumen für diesen Drucker in Seiten pro Monat. | ³ IF e. V., Design Award, verliehen am 27.02.2015.

ProXpress M4530NX (erweitertes Modell)



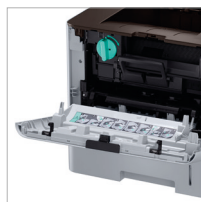
859,- € inkl. MwSt.¹

721,84 € exkl. MwSt.

- + Offene XOA-Webplattform für individuelle Lösungen
- + Intuitive Bedienung über 4,3-Zoll-Farb-Touchscreen (LCD)
- + 1-GB-Speicher (Max.. 2 GB) und 320-GB-Festplatte (Standard)

Zusätzlich zu ProXpress M4530ND:

- › 4,3-Zoll-Farb-Touchscreen (LCD)
- › 320-GB-Festplatte



Einzeltest²



¹ Unverbindliche Preisempfehlung (UVP) inkl. gesetzlicher Urheberrechtsabgabe (UHG).

² IF e. V., Design Award, verliehen am 27.02.2015.

Drucken
Monolaser-Drucker

ML-5515ND (Basismodell)



1.219,- € inkl. MwSt.¹
1.024,37 € exkl. MwSt.

Papierformat
DIN A4

Einsatzbereich
Abteilung

Druckvolumen²
7.000 S./Monat

- + Hohe Geschwindigkeit von bis zu 52 S./Min.
- + Flexible Optionen zur Endverarbeitung
- + Große Tonerkassette für extrem geringe Druckkosten

- › **Funktion:** Drucken
- › **Druckgeschwindigkeit (A4, einseitig):** bis zu 52 S./Min.
- › **Druckauflösung:** bis zu 1.200 x 1.200 dpi (effektive Ausgabe)
- › **Druckersprachen:** PCL 5e, PCL 6, Postscript 3, PDF 1.7, XPS, IBM Pro Printer, Epson, ThinPrint
- › **Papierzufuhr (Std./Max.):** 620/3.660 Blatt
- › **Duplex:** automatisch
- › **Schnittstellen:** High-Speed USB 2.0, Ethernet 10/100 Base TX, IEEE 1284 (opt.), IEEE 802.11b/g/n Wireless (opt.), USB Direct
- › **Garantie:** 1 Jahr Vor-Ort-Reparatur-Service (erweiterbar auf bis zu 5 Jahre)
- › **Besonderheiten:** Web XOA
- › **Verbrauchsmaterial und Optionen:** siehe Seite 113



¹ Unverbindliche Preisempfehlung (UVP) inkl. gesetzlicher Urheberrechtsabgabe (UHG).

² Empfohlenes Druckvolumen für diesen Drucker in Seiten pro Monat.

ML-6515ND (erweitertes Modell)



1.549,- € inkl. MwSt.¹

1.301,68 € exkl. MwSt.

Papierformat
DIN A4

Einsatzbereich
Abteilung

Druckvolumen²
10.000 S./Monat

- + Ultimative Geschwindigkeit von bis zu 62 S./Min.
- + Flexible Optionen zur Endverarbeitung
- + Große Tonerkassette für extrem geringe Druckkosten

Zusätzlich zu ML-5515ND:

- › Druckgeschwindigkeit (A4, einseitig): bis zu 62 S./Min.



¹ Unverbindliche Preisempfehlung (UVP) inkl. gesetzlicher Urheberrechtsabgabe (UHG).

² Empfohlenes Druckvolumen für diesen Drucker in Seiten pro Monat.

Farblaser- Drucker





Farbe für nahezu jedes Budget

Brillante Farbe im Handumdrehen, die das Druckbudget nicht unnötig belastet – dafür stehen die Farblaser-Drucker von Samsung. Dank Samsung Polymertoner und der eigenen ReCP-Technologie ermöglichen sie langlebige Ausdrücke, die eine beeindruckende Natürlichkeit ausstrahlen. Das Beste daran: Ergiebige Toner, zum Teil mit extra hoher Reichweite, reduzieren die Kosten. Hinzu kommen ein niedriger Energieverbrauch und sparsame Eco-Funktionen.

Seite für Seite Brillanz und Detailtreue

Leuchtende, lebendige Farben, gestochen scharfe Texte und präzise Grafiken: Die Samsung Farblaser-Drucker sind echte Experten für qualitativ hochwertigen Farbdruck. Und dies ohne Abstriche bei der Druckgeschwindigkeit.

Lebendige Ausdrücke

Die von Samsung entwickelte Bildoptimierungstechnologie **ReCP (Rendering Engine for Clean Page)** gewährleistet hohe Bildqualität mit nahtlosen Bildern und gestochen scharfen Textausdrucken. Die Farbpunkte werden extrem präzise gesetzt und weiße Ränder an Objekten und Schriften damit vermieden.

Polymerisierter Toner

Samsung Farblaser-Drucker glänzen durch den von Samsung entwickelten **Polymertoner**. Seine Farbpartikel sind im Vergleich zu herkömmlichen Tonern einheitlicher. Dadurch können sie gleichmäßiger und dünner aufgetragen werden. Der erhöhte Wachsgehalt verbessert zudem den Bildglanz und sorgt für höhere Langlebigkeit, sodass unerwünschtes Ausbleichen verhindert wird.



Konventioneller Toner



Polymertoner

Druckkosten fest im Griff

Gerade beim Thema Farbe stellt sich häufig die Frage nach den Druckkosten. Samsung Farblaser-Drucker punkten hier mit professionellen Farbdrucken zu geringen Kosten – und das in Verbindung mit hervorragender Leistung.

Niedriger Stromverbrauch

Trotz zahlreicher Funktionen verbrauchen Samsung Farblaser-Drucker erstaunlich **wenig Energie**. Der polymerisierte Toner benötigt niedrigere Fixiertemperaturen, die sofort einsatzbereite Fixierungstechnologie spart Aufwärmzeit vor dem Drucken der ersten Seite und auch die neuen Dual-Prozessoren präsentieren sich sparsam und umweltfreundlich.

Sparsame Eco-Funktionen

Mit der **One-Touch Eco Save Taste** und dem intelligenten **Eco-Treiber** lassen sich Handumdrehen Abfall und Kosten sparen. So können auf Knopfdruck mehrere Seiten auf einem Blatt gedruckt, leere Seiten ausgelassen oder Graustufen statt Farbe verwendet werden. Ein Simulator zeigt dabei an, wie viel bei Papier, Energie und CO₂-Ausstoß gespart wurde.



Drucken
Farblaser-Drucker

Xpress C430 (Basismodell)



169,- € inkl. MwSt.¹

142,02 € exkl. MwSt.

Papierformat
DIN A4

Einsatzbereich
Einzelplatz

Druckvolumen²
500 S./Monat

- + ReCP-Technologie für scharfen Text und klare Konturen
- + Ultrakompakt und angenehm leise beim Druck
- + Polymertoner für besonders lebendige und langlebige Ausdrücke

- › Funktion: Drucken
- › Druckgeschwindigkeit (A4, einseitig): bis zu 18 S./Min. in SW, bis zu 4 S./Min. in Farbe
- › Druckauflösung: bis zu 2.400 x 600 dpi (effektive Ausgabe) (600 x 600 x 2 Bit)
- › Druckersprachen: SPL-C
- › Papierzufuhr (Std./Max.): 150/150 Blatt
- › Duplex: manuell
- › Schnittstellen: High-Speed USB 2.0
- › Garantie: 2 Jahre Send-In-Service (erweiterbar auf bis zu 5 Jahre)
- › Verbrauchsmaterial: siehe Seite 114



Einzeltest³



Einzeltest



Einzeltest⁴



¹ Unverbindliche Preisempfehlung (UVP) inkl. gesetzlicher Urheberrechtsabgabe (UHG).

² Empfohlenes Druckvolumen für diesen Drucker in Seiten pro Monat. | ³ Computer – Das Magazin für die Praxis, Ausgabe 01/2016, Einzeltest, Ergebnis: sehr gut. | ⁴ Ausgabe 10/2015, www.pc-magazin.de.

Xpress C430W (WLAN-Modell)



199,- € inkl. MwSt.¹

167,33 € exkl. MwSt.

- + Einfaches mobiles Drucken mit NFC-Technologie
- + ReCP-Technologie für scharfen Text und klare Konturen
- + Ultrakompakt und angenehm leise im Betrieb

Zusätzlich zu Xpress C430:

- › Schnittstellen: Ethernet 10/100 Base TX, IEEE 802.11b/g/n Wireless
- › Besonderheiten: NFC-Technologie, Google Cloud Print, AirPrint



Einzeltest²



Einzeltest



Einzeltest³



¹ Unverbindliche Preisempfehlung (UVP) inkl. gesetzlicher Urheberrechtsabgabe (UHG).

² Computer – Das Magazin für die Praxis, Ausgabe 01/2016, Einzeltest, Ergebnis: sehr gut.

³ Ausgabe 10/2015, www.pc-magazin.de.

Drucken
Farblaser-Drucker

CLP-415N (Basismodell)



5+
JAHRE
GARANTIE³

269,- € inkl. MwSt.¹

226,05 € exkl. MwSt.

Papierformat
DIN A4

Einsatzbereich
Arbeitsgruppe

Druckvolumen²
500 S./Monat

Premium Line (opt.)³
5 Jahre Garantie

- + Ultraschnell dank Dual-CPU, 256-MB-Arbeitsspeicher und Gigabit-Ethernet
- + Detailstark mit ReCP-Technologie und bis zu 9.600 x 600 dpi
- + Geringer Stromverbrauch und geringe Kosten pro Seite

- › Funktion: Drucken
- › Druckgeschwindigkeit (A4, einseitig): bis zu 18 S./Min. in Farbe & SW
- › Druckauflösung: bis zu 9.600 x 600 dpi (effektive Ausgabe) (600 x 600 x 4 Bit)
- › Druckersprachen: SPL-C, PCL 5c, PCL 6, Postscript 3, PDF 1.7
- › Papierzufuhr (Std./Max.): 251/251 Blatt
- › Duplex: manuell
- › Schnittstellen: High-Speed USB 2.0, Ethernet 10/100/1.000 Base TX
- › Garantie: 2 Jahre Send-In-Service (erweiterbar auf bis zu 5 Jahre)
- › Besonderheiten: Google Cloud Print
- › Verbrauchsmaterial: siehe Seite 114



Einzeltest



Einzeltest⁴



Einzeltest



¹ Unverbindliche Preisempfehlung (UVP) inkl. gesetzlicher Urheberrechtsabgabe (UHG). | ² Empfohlenes Druckvolumen Seiten pro Monat. | ³ Auch erhältlich als Premium Line Variante inklusive 5 Jahren Garantie. Weitere Informationen auf S. 10. | ⁴ Ausgabe 11/2012, Note: 2,0.

Xpress C1810W (WLAN-Modell)



299,- € inkl. MwSt.¹

251,26 € exkl. MwSt.

- + Verbindungsstark mit WLAN, NFC und Google Cloud Print
- + Ultraschnell dank Dual-CPU, 256-MB-Arbeitsspeicher und Gigabit-Ethernet
- + Detailstark mit ReCP-Technologie und bis zu 9.600 x 600 dpi

Zusätzlich zu CLP-415N:

- › Schnittstellen: IEEE 802.11b/g/n Wireless
- › Besonderheiten: NFC-Technologie, AirPrint



DER TESTSIEGER



SAMSUNG Xpress C1810W

Vergleichstest³



Einzeltest



Einzeltest⁴



¹ Unverbindliche Preisempfehlung (UVP) inkl. gesetzlicher Urheberrechtsabgabe (UHG). | ² Auch erhältlich als Premium Line Variante inklusive 5 Jahren Garantie. Weitere Informationen auf S. 10. | ³ Stiftung Warentest, gut (2,0), Ausgabe 09/15, Xpress C1810W, im Test: 6 Farblaser-Drucker, 4x gut, 2x befriedigend. | ⁴ Ausgabe 9/2014, www.pc-magazin.de.

Drucken
Farblaser-Drucker

CLP-680ND (Basismodell)



379,- € inkl. MwSt.¹

318,49 € exkl. MwSt.

Papierformat
DIN A4

Einsatzbereich
Arbeitsgruppe

Druckvolumen²
2.400 S./Monat

- + Detailstark mit ReCP-Technologie und bis zu 9.600 x 600 dpi
- + Hohe Energieeffizienz dank Instant Fusing und Duplexdruck
- + Mehr Sicherheit durch „Vertraulicher Druck“-Funktion

- › **Funktion:** Drucken
- › **Druckgeschwindigkeit (A4, einseitig):** bis zu 24 S./Min. in Farbe & SW
- › **Druckauflösung:** bis zu 9.600 x 600 dpi (effektive Ausgabe) (600 x 600 x 4 Bit)
- › **Druckersprachen:** SPL-C, PCL 5c, PCL 6, Postscript 3, PDF 1.7, ThinPrint
- › **Papierzufuhr (Std./Max.):** 300/820 Blatt
- › **Duplex:** automatisch
- › **Schnittstellen:** High-Speed USB 2.0, Ethernet 10/100/1.000 Base TX, IEEE 1284 (opt.), USB Direct
- › **Garantie:** 1 Jahr Vor-Ort-Reparatur-Service (erweiterbar auf bis zu 5 Jahre)
- › **Besonderheiten:** Google Cloud Print, AirPrint
- › **Verbrauchsmaterial und Optionen:** siehe Seite 114



Einzeltest³



Einzeltest



¹ Unverbindliche Preisempfehlung (UVP) inkl. gesetzlicher Urheberrechtsabgabe (UHG).

² Empfohlenes Druckvolumen für diesen Drucker in Seiten pro Monat. | ³ Magazin Das Büro, Empfehlung der Redaktion, Ausgabe 05/2013, Kategorie Ergonomie.

CLP-680DW (WLAN-Modell)



419,- € inkl. MwSt.¹

352,10 € exkl. MwSt.

Papierformat
DIN A4

Einsatzbereich
Arbeitsgruppe

Druckvolumen²
2.400 S./Monat

Premium Line (opt.)³
5 Jahre Garantie

- + Einfacher kabelloser Druck dank WLAN
- + Detailstark mit ReCP-Technologie und bis zu 9.600 x 600 dpi
- + Hohe Energieeffizienz dank Instant Fusing und Duplexdruck

Zusätzlich zu CLP-680ND:

- › Schnittstellen: IEEE 802.11b/g/n Wireless



Einzeltest⁴



Einzeltest



Einzeltest



¹ Unverbindliche Preisempfehlung (UVP) inkl. gesetzlicher Urheberrechtsabgabe (UHG). | ² Empfohlenes Druckvolumen für diesen Drucker in Seiten pro Monat. | ³ Auch erhältlich als Premium Line Variante inklusive 5 Jahren Garantie. Weitere Informationen auf S. 10. | ⁴ Magazin Das Büro, Empfehlung der Redaktion, Ausgabe 05/2013, Kategorie Ergonomie.

Drucken
Farblaser-Drucker

ProXpress C3010ND



419,- € inkl. MwSt.¹

352,10 € exkl. MwSt.

Papierformat
DIN A4

Einsatzbereich
Arbeitsgruppe

Druckvolumen²
2.400 S./Monat

Premium Line (opt.)³
5 Jahre Garantie

- + Offene XOA-Webplattform für individuelle Lösungen
- + Hohe Papierkapazität und Duplexdruck inklusive
- + Sehr geringe Druckkosten bei hohem Druckvolumen

- › **Funktion:** Drucken
- › **Druckgeschwindigkeit (A4, einseitig):** bis zu 30 S./Min. in Farbe & SW
- › **Druckauflösung:** bis zu 9.600 x 600 dpi (effektive Ausgabe) (600 x 600 x 4 Bit)
- › **Druckersprachen:** SPL-C, PCL 5c, PCL 6, Postscript 3, PDF 1.7, ThinPrint
- › **Papierzufuhr (Std./Max.):** 300/1.400 Blatt
- › **Duplex:** automatisch
- › **Schnittstellen:** High-Speed USB 2.0, Ethernet 10/100/1.000 Base TX, IEEE 1284 (opt.), USB Direct
- › **Garantie:** 1 Jahr Vor-Ort-Reparatur-Service (erweiterbar auf bis zu 5 Jahre)
- › **Besonderheiten:** Google Cloud Print, AirPrint, Web XOA
- › **Verbrauchsmaterial und Optionen:** siehe Seite 115



Einzeltest



Einzeltest⁴



¹ Unverbindliche Preisempfehlung (UVP) inkl. gesetzlicher Urheberrechtsabgabe (UHG). | ² Empfohlenes Druckvolumen für diesen Drucker in Seiten pro Monat. | ³ Auch erhältlich als Premium Line Variante inklusive 5 Jahren Garantie. Weitere Informationen auf S. 10. | ⁴ Ausgabe 06/2016, www.pc-magazin.de.

Drucken
Farblaser-Drucker

CLP-775ND



909,- € inkl. MwSt.¹
763,87 € exkl. MwSt.

Papierformat
DIN A4

Einsatzbereich
Arbeitsgruppe

Druckvolumen²
3.000 S./Monat

- + Extrem leistungsstarker Dual-Core-Prozessor und Gigabit-LAN
- + Hohe Papierkapazität und Duplexdruck inklusive
- + Sehr geringe Druckkosten bei hohem Druckvolumen

- › Funktion: Drucken
- › Druckgeschwindigkeit (A4, einseitig): bis zu 33 S./Min. in Farbe & SW
- › Druckauflösung: bis zu 9.600 x 600 dpi (effektive Ausgabe)
- › Druckersprachen: PCL 5e, PCL 6, Postscript 3, PDF 1.7, ThinPrint
- › Papierzufuhr (Std./Max.): 600/1.600 Blatt
- › Duplex: automatisch
- › Schnittstellen: High-Speed USB 2.0, Ethernet 10/100/1.000 Base TX, IEEE 1284 (opt.)
- › Garantie: 1 Jahr Vor-Ort-Reparatur-Service (erweiterbar auf bis zu 5 Jahre)
- › Verbrauchsmaterial und Optionen: siehe Seite 115



Einzeltest



Einzeltest



Einzeltest



¹ Unverbindliche Preisempfehlung (UVP) inkl. gesetzlicher Urheberrechtsabgabe (UHG).

² Empfohlenes Druckvolumen Seiten pro Monat.

Monolaser- Multifunktions- geräte





Die produktiven Alleskönner

So einfach lässt sich die Effizienz der Arbeitsabläufe verbessern: mit einem Samsung Monolaser-Multifunktionsgerät, das alle Druck-, Kopier-, Scan- und Faxeaufgaben übernimmt. Die Multitalente überzeugen mit hoher Produktivität und beeindruckender Vielseitigkeit – und das auf kleinstem Raum. Vom Arbeitsplatzgerät bis hin zum Hochleistungssystem für ganze Abteilungen: Dank durchdachter Funktionen und einer intuitiven Bedienung, z. B. über das branchenweit erste Android™-basierte Bedienkonzept, gehen alle Aufgaben leicht und schnell von der Hand.

Produktivität im Fokus

Mit hohen Druck- und Scangeschwindigkeiten, einem reibungslosen Betrieb und einer intuitiven Bedienung sind die Samsung Monolaser-Multifunktionsgeräte ganz auf Produktivität und Effizienz ausgerichtet.



Starkes Innenleben

Verantwortlich für die schnellen Arbeitsabläufe sind **moderne Prozessoren**, zum Teil mit zwei oder gar vier Kernen. Auch ein großzügiger Arbeitsspeicher und integrierte Festplatten helfen dabei, umfangreiche Druckaufträge schneller zu verarbeiten. Für einen hohen Durchsatz beim Scannen sorgen leistungstarke Dual-Scanner.

Vielseitige Optionen

Ob Broschüren-Finisher, High-Volume-Finisher für hohe Auflagen oder Papierzuführungen mit hohem Fassungsvermögen: Mit **zahlreichen Erweiterungsoptionen** lassen sich die Produktivität und Vielseitigkeit der Samsung Monolaser-Multifunktionsgeräte weiter steigern.

Smarte Drucker für smartes Arbeiten

Mit dem branchenweit ersten Android™-basierten Bedienkonzept werden die Samsung Monolaser-Multifunktionsgeräte zum smarten Dokumentenmanager. Und mehr noch: Die Geräte lassen sich perfekt auf die eigenen Bedürfnisse ausrichten.

Intuitiver Bedienkomfort

Das branchenweit erste **Android™-basierte Bedienkonzept** bietet den vom Tablet oder Smartphone gewohnten „Touch & Slide“-Komfort. Dokumente direkt an den Geräten öffnen, bearbeiten, scannen und drucken – dies alles funktioniert bequem über den 10 Zoll großen Farb-Touchscreen (LCD).

Individuelle Ausrichtung

Für eine noch gezieltere Ausrichtung der Samsung Monolaser-Multifunktionsgeräte stehen im Samsung Printing App Center nützliche Produktivitätstools in Form von Apps zur Verfügung. Auch die von Samsung entwickelte **offene Architektur XOA** (eXtensible Open Architecture) unterstützt die Einbindung von Hard- und Software, darunter viele Drittanbieter-Lösungen.



Samsung
Printing App Center



10,1"-Farb-Touchscreen (LCD)
mit „Touch & Slide“-Benutzeroberfläche powered bei Android™



Mobil drucken – aber sicher

Wer mobile Anwender in seine Druckprozesse einbindet, legt besonders großen Wert auf die Sicherheit seiner Daten. Samsung Monolaser-Multifunktionsgeräte bieten umfangreiche Sicherheitsoptionen wie Authentifizierung oder Netzwerksicherheit zur Kontrolle von Benutzern, Dokumenten- und Netzwerkzugriffen.



Drucken und teilen von überall

Dokumente drucken, speichern oder mit anderen teilen – und das ohne PC oder Druckertreiber: Mithilfe **mobiler Drucklösungen** wie Google Cloud Print oder AirPrint sind die Samsung Monolaser-Multifunktionsgeräte für den Zugriff auf die Cloud vorbereitet.

Antippen und ausdrucken

Einfach das Samsung Monolaser-Multifunktionsgerät mit dem Mobilgerät antippen, um Dokumente zu drucken, zu scannen oder zu faxen: Dies funktioniert von jedem unterstützten Mobilgerät aus mit der modernen **NFC-Technologie**. Die Drahtlos-Option ermöglicht besonders nahtlose und einfache Abläufe.

Plastisch und klar bis ins Detail

Für Ausdrücke, die sich sehen lassen können: Die Samsung Monolaser-Multifunktionsgeräte überzeugen mit gestochen scharfer, professioneller Druckqualität. Ideal für Handouts, Broschüren, Kundenflyer oder Produktvorstellungen.

Samsung ReCP-Technologie

Samsungs eigene **ReCP-Technologie** (Rendering Engine for Clean Page) verbessert die Gesamtqualität und Lebendigkeit der Ausdrücke spürbar. Für brillante, plastische Bilder und gestochen scharfen Text.

Konventionell



Mit ReCP



Kantenoptimierung



Negatives Schärfen



De-ICE
(integrierter Kavitätseffekt)



Entrasterung

Samsung Polymertoner

Die Partikel der von Samsung entwickelten **Polymertoner** sind im Vergleich zu herkömmlichen Tonern einheitlicher und können in hoher Präzision gleichmäßiger und dünner aufgetragen werden. Das Ergebnis: besonders klare und langlebige Ausdrücke.

Drucken | Kopieren | Scannen
Monolaser-Multifunktionsgerät

Xpress M2070 (Basismodell)



139,- € inkl. MwSt.¹

116,81 € exkl. MwSt.

Papierformat
DIN A4

Einsatzbereich
Einzelplatz

Druckvolumen²
100 S./Monat

- + 3-in-1-Funktionalität in kompaktem Design
- + Bildschirminhalt auf Knopfdruck ausgeben mit Print-Screen-Taste
- + Easy Eco Driver spart Toner, Papier und Energie
- › **Funktion:** Drucken, Kopieren, Scannen
- › **Druck-/Kopiergeschwindigkeit (A4, einseitig):** bis zu 20 S./Min. (Druck), bis zu 14 S./Min. (Kopie)
- › **Druckauflösung:** bis zu 1.200 x 600 dpi (effektive Ausgabe)
- › **Druckersprachen:** SPL
- › **Papierzufuhr (Std./Max.):** 150/150 Blatt
- › **Duplex:** manuell
- › **Schnittstellen:** High-Speed USB 2.0
- › **Garantie:** 2 Jahre Send-In-Service (erweiterbar auf bis zu 5 Jahre)
- › **Verbrauchsmaterial:** siehe Seite 115



Einzeltest



¹ Unverbindliche Preisempfehlung (UVP) inkl. gesetzlicher Urheberrechtsabgabe (UHG).

² Empfohlenes Druckvolumen für diesen Drucker in Seiten pro Monat.

Xpress M2070W (WLAN-Modell)



Zusätzlich zu Xpress M2070:

- › Schnittstellen: IEEE 802.11b/g/n Wireless
- › Besonderheiten: NFC-Technologie, Google Cloud Print, AirPrint

159,- € inkl. MwSt.¹

133,61 € exkl. MwSt.

Xpress M2070F (Fax-Modell)



Zusätzlich zu Xpress M2070:

- › Schnittstellen: Fax-Schnittstelle

159,- € inkl. MwSt.¹

133,61 € exkl. MwSt.

Xpress M2070FW (Fax- und WLAN-Modell)



Zusätzlich zu Xpress M2070:

- › Schnittstellen: Ethernet 10/100 Base-TX, IEEE 802.11b/g/n Wireless, Fax-Schnittstelle
- › Besonderheiten: NFC-Technologie, Google Cloud Print, AirPrint

199,- € inkl. MwSt.¹

167,23 € exkl. MwSt.

Xpress M2070W



Vergleichstest²



Einzeltest



Einzeltest



¹ Unverbindliche Preisempfehlung (UVP) inkl. gesetzlicher Urheberrechtsabgabe (UHG). | ² Stiftung Warentest, gut (2,2), Ausgabe 10/2014, Xpress M2070W, im Test: 4 Monolaser-Multifunktionsgeräte, 3x gut, 1x befriedigend.

Drucken | Kopieren | Scannen | Faxen
Monolaser-Multifunktionsgerät

Xpress M2675FN



219,- € inkl. MwSt.¹

184,03 € exkl. MwSt.

Papierformat
DIN A4

Einsatzbereich
Arbeitsgruppe

Druckvolumen²
300 S./Monat

Premium Line (opt.)³
5 Jahre Garantie

- + Leistungsstark dank 600-MHz-Prozessor & 128-MB-Arbeitsspeicher
- + Kostengünstig dank getrenntem Toner-/Trommelsystem
- + Netzwerk und Fax inklusive
- › **Funktion:** Drucken, Kopieren, Scannen, Faxen
- › **Druck-/Kopiergeschwindigkeit (A4, einseitig):** bis zu 26 S./Min. (Druck), bis zu 14 S./Min. (Kopie)
- › **Druckauflösung:** bis zu 4.800 x 600 dpi (effektive Ausgabe)
- › **Druckersprachen:** SPL
- › **Papierzufuhr (Std./Max.):** 251/251 Blatt
- › **Duplex:** manuell
- › **Schnittstellen:** High-Speed USB 2.0, Ethernet 10/100 Base TX, Fax
- › **Garantie:** 3 Jahre Abhol- und Reparatur-Service (erweiterbar auf bis zu 5 Jahre)
- › **Besonderheiten:** Google Cloud Print
- › **Verbrauchsmaterial:** siehe Seite 116



Einzeltest⁴



Einzeltest⁵



¹ Unverbindliche Preisempfehlung (UVP) inkl. gesetzlicher Urheberrechtsabgabe (UHG). | ² Empfohlenes Druckvolumen für diesen Drucker in Seiten pro Monat. | ³ Auch erhältlich als Premium Line Variante inklusive 5 Jahren Garantie. [Weitere Informationen auf S. 10.](#) | ⁴ Computer – Das Magazin für die Praxis, Ausgabe 09/2015, Einzeltest, Ergebnis: sehr gut. | ⁵ Ausgabe 09/2013.



SAMSUNG



Drucken | Kopieren | Scannen | Faxen
Monolaser-Multifunktionsgerät

Xpress M2875FD (Basismodell)



5+
JAHRE
GARANTIE³

249,- € inkl. MwSt.¹

209,24 € exkl. MwSt.

Papierformat
DIN A4

Einsatzbereich
Arbeitsgruppe

Druckvolumen²
500 S./Monat

Premium Line (opt.)³
5 Jahre Garantie

- + Leistungsstark dank 600-MHz-Prozessor & 128-MB-Arbeitsspeicher
- + Kostengünstig dank getrenntem Toner-/Trommelsystem
- + Netzwerk, Fax und Duplex inklusive
- › **Funktion:** Drucken, Kopieren, Scannen, Faxen
- › **Druck-/Kopiergeschwindigkeit (A4, einseitig):** bis zu 28 S./Min. (Druck), bis zu 14 S./Min. (Kopie)
- › **Druckauflösung:** bis zu 4.800 x 600 dpi (effektive Ausgabe)
- › **Druckersprachen:** SPL, PCL 5e, PCL 6
- › **Papierzufuhr (Std./Max.):** 251/251 Blatt
- › **Duplex:** automatisch
- › **Schnittstellen:** High-Speed USB 2.0, Ethernet 10/100 Base TX, Fax
- › **Garantie:** 3 Jahre Abhol- und Reparatur-Service (erweiterbar auf bis zu 5 Jahre)
- › **Besonderheiten:** Google Cloud Print
- › **Verbrauchsmaterial:** siehe Seite 116



Einzeltest⁴



Einzeltest⁵



Einzeltest⁶



¹ Unverbindliche Preisempfehlung (UVP) inkl. gesetzlicher Urheberrechtsabgabe (UHG). | ² Empfohlenes Druckvolumen für diesen Drucker in Seiten pro Monat. | ³ Auch erhältlich als Premium Line Variante inklusive 5 Jahren Garantie. Weitere Informationen auf S. 10. | ⁴ Computer – Das Magazin für die Praxis, Ausgabe 01/2015, Einzeltest, Ergebnis: sehr gut.

⁵ Magazin Das Büro, Empfehlung der Redaktion, Ausgabe 02/2014, Kategorie Ergonomie. | ⁶ Ausgabe 09/2013, Note: 1,6.

Xpress M2885FW (WLAN-Modell)



5+
JAHRE
GARANTIE²



309,- € inkl. MwSt.¹

259,66 € exkl. MwSt.

- + Verbindungsstark dank Netzwerk, WLAN und NFC
- + Ultraschnell dank 600-MHz-Prozessor & 128-MB-Arbeitsspeicher
- + Kostengünstig dank getrenntem Toner-/Trommelsystem

Zusätzlich zu Xpress M2875FD:

- › Schnittstellen: IEEE 802.11b/g/n Wireless
- › Besonderheiten: NFC-Technologie, AirPrint



Einzeltest³



Einzeltest⁴



Einzeltest



¹ Unverbindliche Preisempfehlung (UVP) inkl. gesetzlicher Urheberrechtsabgabe (UHG). | ² Auch erhältlich als Premium Line Variante inklusive 5 Jahren Garantie. Weitere Informationen auf S. 10. | ³ Computer – Das Magazin für die Praxis, Ausgabe 05/2015, Einzeltest, Ergebnis: sehr gut. | ⁴ Ausgabe 07/2014, www.pc-magazin.de.

Drucken | Kopieren | Scannen | Faxen
Monolaser-Multifunktionsgerät

ProXpress M3875FD (Basismodell)



489,- € inkl. MwSt.¹

410,92 € exkl. MwSt.

Papierformat
DIN A4

Einsatzbereich
Arbeitsgruppe

Druckvolumen²
3.500 S./Monat

Premium Line (opt.)³
5 Jahre Garantie

- + Leistungsstark dank 600-MHz-Prozessor & 256-MB-Arbeitsspeicher
- + Netzwerk, Fax und Duplex inklusive
- + Kostengünstig dank getrenntem Toner-/Trommelsystem
- › **Funktion:** Drucken, Kopieren, Scannen, Faxen
- › **Druck-/Kopiergeschwindigkeit (A4, einseitig):** bis zu 38 S./Min. (Druck & Kopie)
- › **Druckauflösung:** bis zu 1.200 x 1.200 dpi (effektive Ausgabe)
- › **Druckersprachen:** SPL, PCL 5e, PCL 6, Postscript 3, PDF 1.7, IBM Pro Printer, Epson, ThinPrint
- › **Papierzufuhr (Std./Max.):** 300/820 Blatt
- › **Duplex:** automatisch
- › **Schnittstellen:** High-Speed USB 2.0, Ethernet 10/100 Base TX, IEEE 1284 (opt.), Fax
- › **Garantie:** 1 Jahr Vor-Ort-Reparatur-Service (erweiterbar auf bis zu 5 Jahre)
- › **Besonderheiten:** Google Cloud Print, AirPrint
- › **Verbrauchsmaterial und Optionen:** siehe Seite 116



Einzeltest⁴



Einzeltest



¹ Unverbindliche Preisempfehlung (UVP) inkl. gesetzlicher Urheberrechtsabgabe (UHG).

² Empfohlenes Druckvolumen für diesen Drucker in Seiten pro Monat.

³ Auch erhältlich als Premium Line Variante inklusive 5 Jahren Garantie. Weitere Informationen auf S. 10.

⁴ Ausgabe 01/2014, www.pc-magazin.de.

ProXpress M3875FW (WLAN-Modell)



539,- € inkl. MwSt.¹

452,94 € exkl. MwSt.

- + Leistungsstark dank 600-MHz-Prozessor & 256-MB-Arbeitspeicher
- + Verbindungsstark dank LAN und WLAN
- + Kostengünstig dank getrenntem Toner-/Trommelsystem

Zusätzlich zu ProXpress M3875FD:

- › Schnittstellen: IEEE 802.11b/g/n Wireless, USB Direct



Einzeltest



Einzeltest³



Einzeltest



¹ Unverbindliche Preisempfehlung (UVP) inkl. gesetzlicher Urheberrechtsabgabe (UHG).

² Auch erhältlich als Premium Line Variante inklusive 5 Jahren Garantie. Weitere Informationen auf S. 10.

³ Ausgabe 01/2014, www.pc-magazin.de.

Drucken | Kopieren | Scannen | Faxen
Monolaser-Multifunktionsgerät

ProXpress M4075FR (Basismodell)



5+
JAHRE
GARANTIE³

609,- € inkl. MwSt.¹

511,76 € exkl. MwSt.

Papierformat
DIN A4

Einsatzbereich
Arbeitsgruppe

Druckvolumen²
3.500 S./Monat

Premium Line (opt.)³
5 Jahre Garantie

- + Leistungsstark dank 600-MHz-Prozessor & 256-MB-Arbeitsspeicher
- + Kostengünstig dank getrenntem Toner-/Trommelsystem
- + Vertraulicher Druck per PIN-Eingabe

- › **Funktion:** Drucken, Kopieren, Scannen, Faxen
- › **Druck-/Kopiergeschwindigkeit (A4, einseitig):** bis zu 40 S./Min. (Druck & Kopie)
- › **Druckauflösung:** bis zu 1.200 x 1.200 dpi (effektive Ausgabe)
- › **Druckersprachen:** SPL, PCL 5e, PCL 6, Postscript 3, PDF 1.7, IBM Pro Printer, Epson, ThinPrint
- › **Papierzufuhr (Std./Max.):** 300/820 Blatt
- › **Duplex:** automatisch
- › **Schnittstellen:** High-Speed USB 2.0, Ethernet 10/100 Base TX, IEEE 1284 (opt.), USB Direct, Fax
- › **Garantie:** 1 Jahr Vor-Ort-Reparatur-Service (erweiterbar auf bis zu 5 Jahre)
- › **Besonderheiten:** Google Cloud Print, AirPrint
- › **Verbrauchsmaterial und Optionen:** siehe Seite 116



Einzeltest



Einzeltest



¹ Unverbindliche Preisempfehlung (UVP) inkl. gesetzlicher Urheberrechtsabgabe (UHG).

² Empfohlenes Druckvolumen für diesen Drucker in Seiten pro Monat.

³ Auch erhältlich als Premium Line Variante inklusive 5 Jahren Garantie. Weitere Informationen auf S. 10.

ProXpress M4075FX (erweitertes Modell)



749,- € inkl. MwSt.¹

629,41 € exkl. MwSt.

Papierformat
DIN A4

Einsatzbereich
Arbeitsgruppe

Druckvolumen²
3.500 S./Monat

- + Professionelle Leistung dank 1-GHz-Dual-Core-Prozessor und 1-GB-Arbeitsspeicher
- + Samsung-eigene XOA-Webplattform für diverse webbasierte Lösungen
- + Intuitive Bedienung über 4,3-Zoll-Farb-Touchscreen (LCD)

Zusätzlich zu ProXpress M4075FR:

- › 4,3-Zoll-Farb-Touchscreen (LCD)
- › Besonderheiten: Web XOA



Einzeltest³



Einzeltest⁴



Einzeltest



¹ Unverbindliche Preisempfehlung (UVP) inkl. gesetzlicher Urheberrechtsabgabe (UHG).

² Empfohlenes Druckvolumen für diesen Drucker in Seiten pro Monat. | ³ Ausgabe 11/2015, www.pc-magazin.de.

⁴ Magazin Das Büro, Empfehlung der Redaktion, Ausgabe 03/2014, Kategorie Ergonomie.

Drucken | Kopieren | Scannen | Faxen
Monolaser-Multifunktionsgerät

ProXpress M4080FX



1.169,- € inkl. MwSt.¹

982,35 € exkl. MwSt.

Papierformat
DIN A4

Einsatzbereich
Arbeitsgruppe

Druckvolumen²
14.000 S./Monat

- + Professionelle Leistung dank 1-GHz-Dual-Core-Prozessor und 1-GB-Arbeitsspeicher
- + Starke Leistung und Wirtschaftlichkeit in kompaktem Design
- + Strukturierte Arbeitsabläufe dank XOA-Plattform

- › **Funktion:** Drucken, Kopieren, Scannen, Faxen
- › **Druck-/Kopiergeschwindigkeit (A4, einseitig):** bis zu 40 S./Min. (Druck & Kopie)
- › **Druckauflösung:** bis zu 1.200 x 1.200 dpi (effektive Ausgabe)
- › **Druckersprachen:** SPL, PCL 5e, PCL 6, Postscript 3, PDF 1.7, IBM Pro Printer, Epson, ThinPrint
- › **Papierzufuhr (Std./Max.):** 620/2.180 Blatt
- › **Duplex:** automatisch
- › **Schnittstellen:** High-Speed USB 2.0, Ethernet 10/100 Base TX, IEEE 1284 (opt.), IEEE 802.11b/g/n Wireless (opt.), USB Direct, Fax
- › **Garantie:** 1 Jahr Vor-Ort-Reparatur-Service (erweiterbar auf bis zu 5 Jahre)
- › **Besonderheiten:** Google Cloud Print, AirPrint, XOA
- › **Verbrauchsmaterial und Optionen:** siehe Seite 117



Einzeltest



¹ Unverbindliche Preisempfehlung (UVP) inkl. gesetzlicher Urheberrechtsabgabe (UHG).

² Empfohlenes Druckvolumen für diesen Drucker in Seiten pro Monat.

Drucken | Kopieren | Scannen | Faxen
Monolaser-Multifunktionsgerät

ProXpress M4583FX



2.069,- € inkl. MwSt.¹

1.738,66 € exkl. MwSt.

Papierformat
DIN A4

Einsatzbereich
Abteilung

Druckvolumen²
10.000 S./Monat

- + Einfache Bedienbarkeit dank 10-Zoll-Farb-Touchscreen (LCD)
- + Starke Leistung und Wirtschaftlichkeit in kompaktem Design
- + Strukturierte Arbeitsabläufe dank XOA-Plattform

- › **Funktion:** Drucken, Kopieren, Scannen, Faxen
- › **Druck-/Kopiergeschwindigkeit (A4, einseitig):** bis zu 45 S./Min. (Druck), bis zu 35 S./Min. (Kopie)
- › **Druckauflösung:** bis zu 1.200 x 1.200 dpi (effektive Ausgabe)
- › **Druckersprachen:** PCL 5e, PCL 6, Postscript 3, PDF 1.7
- › **Papierzufuhr (Std./Max.):** 620/2.180 Blatt
- › **Duplex:** automatisch
- › **Schnittstellen:** High-Speed USB 2.0, Ethernet 10/100/1.000 Base TX, IEEE 802.11b/g/n Wireless (opt.), USB Direct, Fax
- › **Garantie:** 1 Jahr Vor-Ort-Reparatur-Service (erweiterbar auf bis zu 5 Jahre)
- › **Besonderheiten:** Google Cloud Print, AirPrint, XOA
- › **Verbrauchsmaterial und Optionen:** siehe Seite 117



Einzeltest³



Einzeltest



¹ Unverbindliche Preisempfehlung (UVP) inkl. gesetzlicher Urheberrechtsabgabe (UHG).

² Empfohlenes Druckvolumen für diesen Drucker in Seiten pro Monat.

³ Ausgabe 08/2015, www.pc-magazin.de.

Drucken | Kopieren | Scannen | Faxen (opt.)
Monolaser-Multifunktionssystem

MultiXpress M4370LX



Preis auf Anfrage beim
autorisierten Fachhändler.

Papierformat
DIN A4

Einsatzbereich
Abteilung

Druckvolumen¹
10.000 S./Monat

- + Reaktionsschnell mit 1. Kopie nach nur 5 Sekunden
- + Extrem hohe Papierkapazität von bis zu 3.240 Blatt
- + Flexible Optionen zur Endverarbeitung

- › **Funktion:** Drucken, Kopieren, Scannen, Faxen (opt.)
- › **Druck-/Kopiergeschwindigkeit (A4, einseitig):** bis zu 43 S./Min. (Druck & Kopie)
- › **Druckauflösung:** bis zu 1.200 x 1.200 dpi (effektive Ausgabe)
- › **Druckersprachen:** PCL 5e, Postscript 3, PDF 1.0
- › **Papierzufuhr (Std./Max.):** 620/3.240 Blatt
- › **Duplex:** automatisch
- › **Schnittstellen:** High-Speed USB 2.0, Ethernet 10/100/1.000 Base TX, IEEE 802.11b/g/n Wireless (opt.), USB Direct, Fax (opt.)
- › **Garantie:** 1 Jahr Vor-Ort-Reparatur-Service (erweiterbar auf bis zu 5 Jahre)
- › **Besonderheiten:** Google Cloud Print, XOA
- › **Verbrauchsmaterial und Optionen:** siehe Seite 117



Einzeltest²



Einzeltest



Einzeltest³



¹ Empfohlenes Druckvolumen für diesen Drucker in Seiten pro Monat.

² Ausgabe 01/2015, www.pc-magazin.de.

³ Magazin Das Büro, Empfehlung der Redaktion, Ausgabe 06/2014, Kategorie Ergonomie.

Produktkonfiguration



Standard



Optional

Standard: 100-Blatt-DSDF
(automatischer Vorlageneinzug
mit Dual-Scanner)



Konnektivität

WLAN (IEEE 802.11
b/g /n)/NFC-Kit



FDI-Schnittstelle



Fax-Schnittstelle



Papierkapazität

520-Blatt-Zusatzpapiermagazin



2.100-Blatt-Großraummagazin



oder

520-Blatt-Zusatzpapiermagazin



Unterschrank



oder

520-Blatt-Zusatzpapiermagazin
(bis zu 3)



Bodenplatte



oder

2.100-Blatt-Großraummagazin



Ausgabeoptionen

1-Fach-Finisher
· 500 Blatt



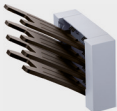
oder

2-Fach-Finisher
· 100/500 Blatt



oder

4-Fach-Mailbox
· bis zu 400 Blatt



Heftklammern



Drucken | Kopieren | Scannen | Faxen (opt.)
Monolaser-Multifunktionssystem

MultiXpress M5370LX



Preis auf Anfrage beim
autorisierten Fachhändler.

Papierformat
DIN A4

Einsatzbereich
Abteilung

Druckvolumen¹
15.000 S./Monat

- + Ultraschnell mit bis zu 53 Seiten pro Minute
- + Extrem hohe Papierkapazität von bis zu 3.240 Blatt
- + Flexible Optionen zur Endverarbeitung

- › **Funktion:** Drucken, Kopieren, Scannen, Faxen (opt.)
- › **Druck-/Kopiergeschwindigkeit (A4, einseitig):** bis zu 53 S./Min. (Druck & Kopie)
- › **Druckauflösung:** bis zu 1.200 x 1.200 dpi (effektive Ausgabe)
- › **Druckersprachen:** PCL 5e, Postscript 3, PDF 1.0
- › **Papierzufuhr (Std./Max.):** 620/3.240 Blatt
- › **Duplex:** automatisch
- › **Schnittstellen:** High-Speed USB 2.0, Ethernet 10/100/1.000 Base TX, IEEE 802.11b/g/n Wireless (opt.), USB Direct, Fax (opt.)
- › **Garantie:** 1 Jahr Vor-Ort-Reparatur-Service (erweiterbar auf bis zu 5 Jahre)
- › **Besonderheiten:** Google Cloud Print, XOA
- › **Verbrauchsmaterial und Optionen:** siehe Seite 117



Einzeltest²



Einzeltest³



Einzeltest



¹ Empfohlenes Druckvolumen für diesen Drucker in Seiten pro Monat.

² Druckerchannel, Ausgabe 05/2015, Einzeltest, Ergebnis: sehr gut.

³ Ausgabe 1/2015, www.pc-magazin.de.

Produktkonfiguration

○ Standard ○ Optional

Standard: 100-Blatt-DSDF
(automatischer Vorlageneinzug
mit Dual-Scanner)



Konnektivität

WLAN (IEEE 802.11
b/g/n)/NFC-Kit



FDI-Schnittstelle



Fax-Schnittstelle



Papierkapazität

520-Blatt-Zusatzpapiermagazin



2.100-Blatt-Großraummagazin



oder

520-Blatt-Zusatzpapiermagazin



Unterschrank



oder

520-Blatt-Zusatzpapiermagazin
(bis zu 3)



Bodenplatte



oder

2.100-Blatt-Großraummagazin



Ausgabeoptionen

1-Fach-Finisher
· 500 Blatt



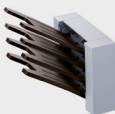
oder

2-Fach-Finisher
· 100/500 Blatt



oder

4-Fach-Mailbox
· bis zu 400 Blatt



Heftklammern



Drucken | Kopieren | Scannen | Faxen (opt.)
Monolaser-Multifunktionssystem

MultiXpress K3250NR



Preis auf Anfrage beim
autorisierten Fachhändler.

Papierformat
DIN A3

Einsatzbereich
Abteilung

Druckvolumen¹
3.500 S./Monat

- + Automatischer 100-Blatt-Vorlageneinzug mit Wendung
- + Schnelle Jobverarbeitung dank 1-GHz-Dual-Core-Prozessor
- + Wirtschaftlichkeit dank langlebiger Verbrauchsmaterialien

- › **Funktion:** Drucken, Kopieren, Scannen, Faxen (opt.)
- › **Druck-/Kopiergeschwindigkeit (einseitig):** bis zu 25 S./Min. (A4, Druck & Kopie), bis zu 14 S./Min. (A3, Druck & Kopie)
- › **Druckauflösung:** bis zu 1.200 x 1.200 dpi (effektive Ausgabe)
- › **Druckersprachen:** PCL 5e, PCL 6, Postscript 3, PDF 1.7
- › **Papierzufuhr (Std./Max.):** 1.140/2.180 Blatt
- › **Duplex:** automatisch
- › **Schnittstellen:** High-Speed USB 2.0, Ethernet 10/100/1.000 Base TX, IEEE 802.11b/g/n Wireless (opt.), Fax (opt.)
- › **Garantie:** 1 Jahr Vor-Ort-Reparatur-Service (erweiterbar auf bis zu 5 Jahre)
- › **Besonderheiten:** Google Cloud Print, AirPrint, Web XOA
- › **Verbrauchsmaterial und Optionen:** siehe Seite 118



Einzeltest²



¹ Empfohlenes Druckvolumen für diesen Drucker in Seiten pro Monat.

² Magazin Das Büro, Empfehlung der Redaktion, Ausgabe 01/2016, Kategorie Ergonomie.

Produktkonfiguration

○ — Standard

○ — Optional

Standard: 100-Blatt-DADF
(automatischer Vorlageneinzug
mit Wendung)



Konnektivität

WLAN (IEEE 802.11
b/g /n)/NFC-Pro Kit



FDI-Schnittstelle



Fax-Schnittstelle



320-GB-Festplatte

Ausgabeoptionen

Job Separator

- 125 Blatt Kapazität
- Internes zusätzliches
Ausgabefach
zum Trennen von Aus-
drucken und Faxen



Papierkapazität

Unterschrank



oder

2x 520-Blatt-Zusatzpapiermagazin



Drucken | Kopieren | Scannen | Faxen (opt.)
Monolaser-Multifunktionssystem

MultiXpress K3300NR



Neu

Preis auf Anfrage beim
autorisierten Fachhändler.

Papierformat
DIN A3

Einsatzbereich
Abteilung

Druckvolumen¹
5.000 S./Monat

- + Automatischer 100-Blatt-Vorlageneinzug mit Wendung
- + Schnelle Jobverarbeitung dank 1-GHz-Dual-Core-Prozessor
- + Wirtschaftlichkeit dank langlebiger Verbrauchsmaterialien

- › **Funktion:** Drucken, Kopieren, Scannen, Faxen (opt.)
- › **Druck-/Kopiergeschwindigkeit (einseitig):** bis zu 30 S./Min. (A4, Druck & Kopie), bis zu 15 S./Min. (A3, Druck & Kopie)
- › **Druckauflösung:** bis zu 1.200 x 1.200 dpi (effektive Ausgabe)
- › **Druckersprachen:** PCL 5e, PCL 6, Postscript 3, PDF 1.7
- › **Papierzufuhr (Std./Max.):** 1.140/2.180 Blatt
- › **Duplex:** automatisch
- › **Schnittstellen:** High-Speed USB 2.0, Ethernet 10/100/1.000 Base TX, IEEE 802.11b/g/n Wireless (opt.), Fax (opt.)
- › **Garantie:** 1 Jahr Vor-Ort-Reparatur-Service (erweiterbar auf bis zu 5 Jahre)
- › **Besonderheiten:** Google Cloud Print, AirPrint, Web XOA
- › **Verbrauchsmaterial und Optionen:** siehe Seite 118



Einzeltest²



¹ Empfohlenes Druckvolumen für diesen Drucker in Seiten pro Monat.

² Magazin Das Büro, Empfehlung der Redaktion, Ausgabe 01/2016, Kategorie Ergonomie.

Produktkonfiguration



Standard



Optional

Standard: 100-Blatt-DADF
(automatischer Vorlageneinzug
mit Wendung)



Konnektivität

WLAN (IEEE 802.11
b/g /n)/NFC-Pro Kit



FDI-Schnittstelle



Fax-Schnittstelle



320-GB-Festplatte

Papierkapazität

Unterschrank



oder

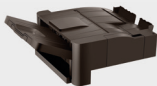
2x 520-Blatt-Zusatzpapiermagazin



Ausgabeoptionen

Interner Finisher

- 550 Blatt Kapazität
- Eckheftung bis zu 50 Blatt
- Optionale 2/4-fach Locheinheit
- Heftklammern (3x 5.000 Stück)



oder

Job Separator

- 125 Blatt Kapazität
- Internes zusätzliches Ausgabefach zum Trennen von Ausdrucken und Faxen



Drucken | Kopieren | Scannen | Faxen (opt.)
Monolaser-Multifunktionssystem

MultiXpress K4250RX



Preis auf Anfrage beim
autorisierten Fachhändler.

Papierformat
DIN A3

Einsatzbereich
Abteilung

Druckvolumen¹
5.000 S./Monat

- + 10,1-Zoll-Farb-Touchscreen (LCD) mit smartem Bedienkonzept
- + Schnelle Jobverarbeitung dank 1-GHz-Dual-Core-Prozessor
- + Offene XOA-Plattform für individuelle Lösungen

- › **Funktion:** Drucken, Kopieren, Scannen, Faxen (opt.)
- › **Druck-/Kopiergeschwindigkeit (einseitig):** bis zu 25 S./Min. (A4, Druck & Kopie), bis zu 14 S./Min. (A3, Druck & Kopie)
- › **Druckauflösung:** bis zu 1.200 x 1.200 dpi (effektive Ausgabe)
- › **Druckersprachen:** PCL 5e, PCL 6, Postscript 3, PDF 1.7
- › **Papierzufuhr (Std./Max.):** 1.140/2.180 Blatt
- › **Duplex:** automatisch
- › **Schnittstellen:** High-Speed USB 2.0, Ethernet 10/100/1.000 Base TX, IEEE 802.11b/g/n Wireless (opt.), USB Direct, Fax (opt.)
- › **Garantie:** 1 Jahr Vor-Ort-Reparatur-Service (erweiterbar auf bis zu 5 Jahre)
- › **Besonderheiten:** Google Cloud Print, XOA
- › **Verbrauchsmaterial und Optionen:** siehe Seite 118



Einzeltest²



¹ Empfohlenes Druckvolumen für diesen Drucker in Seiten pro Monat.

² Magazin Das Büro, Empfehlung der Redaktion, Ausgabe 06/2014, Kategorie Ergonomie.

Produktkonfiguration



Standard



Optional

Standard: 100-Blatt-DADF
(automatischer Vorlageneinzug
mit Wendung)



Arbeitsablage
(groß)



oder

Arbeitsablage
(rechts)



Konnektivität

WLAN (IEEE 802.11
b/g /n)/NFC-Pro Kit



FDI-Schnittstelle



2. Netzwerk-
karte



Duales Fax-Kit



oder

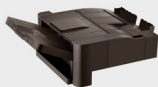
Fax-Schnitt-
stelle



Ausgabeoptionen

Interner Finisher

- 350 Blatt Kapazität
- Eckheftung bis zu 50 Blatt
- Optionale 2/4-fach Locheinheit



oder

Job Separator (125 Blatt)

- 125 Blatt Kapazität
- Externer Ausgabe-
stapler



oder

2.250-Blatt- Broschüren-Finisher



Papierkapazität

Unterschrank



oder

2x 520-Blatt-Zusatzpapiermagazin



Drucken | Kopieren | Scannen | Faxen (opt.)
Monolaser-Multifunktionssystem

MultiXpress K4300LX



Preis auf Anfrage beim
autorisierten Fachhändler.

Papierformat
DIN A3

Einsatzbereich
Abteilung

Druckvolumen¹
6.000 S./Monat

- + 10,1-Zoll-Farb-Touchscreen (LCD) mit smartem Bedienkonzept
- + Hohe Scangeschwindigkeit dank Dual-Scanner
- + Offene XOA-Plattform für individuelle Lösungen
- › **Funktion:** Drucken, Kopieren, Scannen, Faxen (opt.)
- › **Druck-/Kopiergeschwindigkeit (einseitig):** bis zu 30 S./Min. (A4, Druck & Kopie), bis zu 16 S./Min. (A3, Druck & Kopie)
- › **Druckauflösung:** bis zu 1.200 x 1.200 dpi (effektive Ausgabe)
- › **Druckersprachen:** PCL 5e, PCL 6, Postscript 3, PDF 1.7
- › **Papierzufuhr (Std./Max.):** 1.140/2.180 Blatt
- › **Duplex:** automatisch
- › **Schnittstellen:** High-Speed USB 2.0, Ethernet 10/100/1.000 Base TX, IEEE 802.11b/g/n Wireless (opt.), USB Direct, Fax (opt.)
- › **Garantie:** 1 Jahr Vor-Ort-Reparatur-Service (erweiterbar auf bis zu 5 Jahre)
- › **Besonderheiten:** Google Cloud Print, XOA
- › **Verbrauchsmaterial und Optionen:** siehe Seite 118



Einzeltest²



¹ Empfohlenes Druckvolumen für diesen Drucker in Seiten pro Monat.

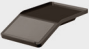
² Magazin Das Büro, Empfehlung der Redaktion, Ausgabe 06/2014, Kategorie Ergonomie.

Produktkonfiguration


○ Standard ○ Optional

Standard: 100-Blatt-DSDF
(automatischer Vorlageneinzug mit Dual-Scanner)





Arbeitsablage (groß) 

oder


Arbeitsablage (rechts) 

Konnektivität


WLAN (IEEE 802.11 b/g /n)/NFC-Pro Kit 

FDI-Schnittstelle 

2. Netzwerkkarte 

Duales Fax-Kit 

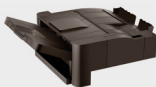
oder

Fax-Schnittstelle 

Ausgabeoptionen

Interner Finisher

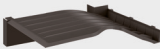
- 350 Blatt Kapazität
- Eckheftung bis zu 50 Blatt
- Optionale 2/4-fach Locheinheit



oder

Job Separator (125 Blatt)

- 125 Blatt Kapazität
- Externer Ausgabestapler



oder

2.250-Blatt-Broschüren-Finisher



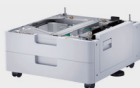
Papierkapazität

Unterschrank



oder

2x 520-Blatt-Zusatzpapiermagazin



Drucken | Kopieren | Scannen | Faxen (opt.)
Monolaser-Multifunktionssystem

MultiXpress K4350LX



Preis auf Anfrage beim
autorisierten Fachhändler.

Papierformat
DIN A3

Einsatzbereich
Abteilung

Druckvolumen¹
7.000 S./Monat

- + 10,1-Zoll-Farb-Touchscreen (LCD) mit smartem Bedienkonzept
- + Hohe Scangeschwindigkeit dank Dual-Scanner
- + Offene XOA-Plattform für individuelle Lösungen
- › **Funktion:** Drucken, Kopieren, Scannen, Faxen (opt.)
- › **Druck-/Kopiergeschwindigkeit (einseitig):** bis zu 35 S./Min. (A4, Druck & Kopie), bis zu 19 S./Min. (A3, Druck & Kopie)
- › **Druckauflösung:** bis zu 1.200 x 1.200 dpi (effektive Ausgabe)
- › **Druckersprachen:** PCL 5e, PCL 6, Postscript 3, PDF 1.7
- › **Papierzufuhr (Std./Max.):** 1.140/2.180 Blatt
- › **Duplex:** automatisch
- › **Schnittstellen:** High-Speed USB 2.0, Ethernet 10/100/1.000 Base TX, IEEE 802.11b/g/n Wireless (opt.), USB Direct, Fax (opt.)
- › **Garantie:** 1 Jahr Vor-Ort-Reparatur-Service (erweiterbar auf bis zu 5 Jahre)
- › **Besonderheiten:** Google Cloud Print, XOA
- › **Verbrauchsmaterial und Optionen:** siehe Seite 118



Einzeltest²



¹ Empfohlenes Druckvolumen für diesen Drucker in Seiten pro Monat.

² Magazin Das Büro, Empfehlung der Redaktion, Ausgabe 06/2014, Kategorie Ergonomie.

Produktkonfiguration



Standard



Optional

Standard: 100-Blatt-DSDF
(automatischer Vorlageneinzug
mit Dual-Scanner)



Arbeitsablage
(groß)



oder

Arbeitsablage
(rechts)



Konnektivität

WLAN (IEEE 802.11
b/g /n)/NFC-Pro Kit



FDI-Schnittstelle



2. Netzwerk-
karte



Duales Fax-Kit



oder

Fax-Schnitt-
stelle



Ausgabeoptionen

Interner Finisher

- 350 Blatt Kapazität
- Eckheftung bis zu 50 Blatt
- Optionale 2/4-fach Locheinheit



oder

Job Separator (125 Blatt)

- 125 Blatt Kapazität
- Externer Ausgabestapler



oder

2.250-Blatt- Broschüren-Finisher



Papierkapazität

Unterschrank



oder

2x 520-Blatt-Zusatzpapiermagazin



Drucken | Kopieren | Scannen | Faxen (opt.)
Monolaser-Multifunktionssystem

MultiXpress K7400LX/K7400GX



Preis auf Anfrage beim
autorisierten Fachhändler.

Papierformat
DIN A3

Einsatzbereich
Abteilung

Druckvolumen¹
20.000 S./Monat

- + 10,1-Zoll-Farb-Touchscreen (LCD) mit smartem Bedienkonzept
- + Hohe Scangeschwindigkeit dank Dual-Scanner
- + Offene XOA-Plattform für individuelle Lösungen
- › **Funktion:** Drucken, Kopieren, Scannen, Faxen (opt.)
- › **Druck-/Kopiergeschwindigkeit (einseitig):** bis zu 40 S./Min. (A4, Druck & Kopie), bis zu 21 S./Min. (A3, Druck & Kopie)
- › **Druckauflösung:** bis zu 1.200 x 1.200 dpi (effektive Ausgabe)
- › **Druckersprachen:** PCL 5e, PCL 6, Postscript 3, PDF 1.7, XPS
- › **Papierzufuhr (Std./Max.):** 1.140/6.140 Blatt
- › **Duplex:** automatisch
- › **Schnittstellen:** High-Speed USB 3.0, Ethernet 10/100/1.000 Base TX, IEEE 802.11b/g/n Wireless (opt.), USB Direct, Fax (opt.)
- › **Garantie:** 1 Jahr Vor-Ort-Reparatur-Service (erweiterbar auf bis zu 5 Jahre)
- › **Besonderheiten:** Google Cloud Print, XOA
- › **Verbrauchsmaterial und Optionen:** siehe Seite 119



Einzeltest²



¹ Empfohlenes Druckvolumen für diesen Drucker in Seiten pro Monat.

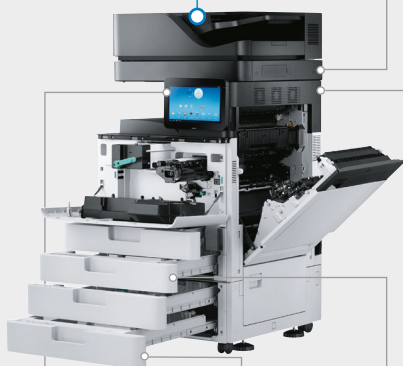
² Magazin Das Büro, Empfehlung der Redaktion, Ausgabe 03/2015, Kategorie Ergonomie.

Produktkonfiguration

○ Standard ○ Optional

Standard LX-Modell: 100-Blatt-DSDF
(automatischer Vorlageneinzug
mit Dual-Scanner (80/160 ipm))

Standard GX-Modell: 250-Blatt-DSDF
(automatischer Vorlageneinzug mit
Dual-Scanner (120/240 ipm))



Arbeitsablage
(groß)



oder

Arbeitsablage
(rechts)



Konnektivität

WLAN/NFC-Kit



WLAN/NFC/
Bluetooth-Kit



FDI-Schnittstelle



2. Netzwerk-
karte



Duales Fax-Kit



Fax-Schnitt-
stelle



Elektronische
Papierkassetten-
Verriegelung



Ausgabeoptionen

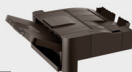
Job Separator

- 125 Blatt Kapazität
- Internes zusätzliches
Ausgabefach zum
Trennen und
Ausdrucken



Interner Finisher

- 550 Blatt Kapazität
inklusive Heft-
funktion



oder

High-Volume-Finisher

- 3.250 Blatt Kapazität
inklusive Heftfunktion



Broschüren-Finisher

- 2.250 Blatt Kapazität
inklusive Heftfunktion



oder

2-/4-fach Locheinheit
erhältlich für alle Finisher

Papierkapazität

Unterschrank



oder

2x 250-Blatt-Zusatzpapiermagazin



oder

2.000-Blatt-Großraummagazin



3.000-Blatt-Großraummagazin
(seitlich)



Drucken | Kopieren | Scannen | Faxen (opt.)
Monolaser-Multifunktionssystem

MultiXpress K7500LX/K7500GX



Preis auf Anfrage beim
autorisierten Fachhändler.

Papierformat
DIN A3

Einsatzbereich
Abteilung

Druckvolumen¹
25.000 S./Monat

- + 10,1-Zoll-Farb-Touchscreen (LCD) mit smartem Bedienkonzept
- + Hohe Scangeschwindigkeit dank Dual-Scanner
- + Offene XOA-Plattform für individuelle Lösungen
- › **Funktion:** Drucken, Kopieren, Scannen, Faxen (opt.)
- › **Druck-/Kopiergeschwindigkeit (einseitig):** bis zu 50 S./Min. (A4, Druck & Kopie), bis zu 26 S./Min. (A3, Druck & Kopie)
- › **Druckauflösung:** bis zu 1.200 x 1.200 dpi (effektive Ausgabe)
- › **Druckersprachen:** PCL 5e, PCL 6, Postscript 3, PDF 1.7, XPS
- › **Papierzufuhr (Std./Max.):** 1.140/6.140 Blatt
- › **Duplex:** automatisch
- › **Schnittstellen:** High-Speed USB 3.0, Ethernet 10/100/1.000 Base TX, IEEE 802.11b/g/n Wireless (opt.), USB Direct, Fax (opt.)
- › **Garantie:** 1 Jahr Vor-Ort-Reparatur-Service (erweiterbar auf bis zu 5 Jahre)
- › **Besonderheiten:** Google Cloud Print, XOA
- › **Verbrauchsmaterial und Optionen:** siehe Seite 119



Einzeltest²



¹ Empfohlenes Druckvolumen für diesen Drucker in Seiten pro Monat.

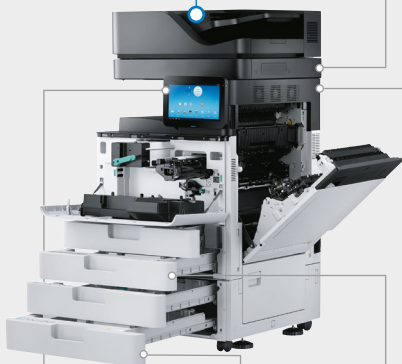
² Magazin Das Büro, Empfehlung der Redaktion, Ausgabe 03/2015, Kategorie Ergonomie.

Produktkonfiguration

○ Standard ○ Optional

Standard LX-Modell: 100-Blatt-DSDF
(automatischer Vorlageneinzug
mit Dual-Scanner (80/160 ipm))

Standard GX-Modell: 250-Blatt-DSDF
(automatischer Vorlageneinzug mit
Dual-Scanner (120/240 ipm))



Arbeitsablage
(groß)



oder

Arbeitsablage
(rechts)



Konnektivität

WLAN/NFC-Kit



WLAN/NFC/
Bluetooth-Kit



FDI-Schnittstelle



2. Netzwerk-
karte



Duales Fax-Kit



Fax-Schnitt-
stelle



Elektronische
Papierkassetten-
Verriegelung



Ausgabeoptionen

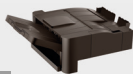
Job Separator

- 125 Blatt Kapazität
- Internes zusätzliches Ausgabefach zum Trennen und Ausdrucken



Interner Finisher

- 550 Blatt Kapazität inklusive Heftfunktion



oder

High-Volume-Finisher

- 3.250 Blatt Kapazität inklusive Heftfunktion



Broschüren-Finisher

- 2.250 Blatt Kapazität inklusive Heftfunktion



oder

2-/4-fach Locheinheit
erhältlich für alle Finisher

Papierkapazität

Unterschrank



oder

2x 250-Blatt-Zusatzpapiermagazin



oder

2.000-Blatt-Großraummagazin



3.000-Blatt-Großraummagazin
(seitlich)



Drucken | Kopieren | Scannen | Faxen (opt.)
Monolaser-Multifunktionssystem

MultiXpress K7600LX/K7600GX



Preis auf Anfrage beim
autorisierten Fachhändler.

Papierformat
DIN A3

Einsatzbereich
Abteilung

Druckvolumen¹
30.000 S./Monat

- + 10,1-Zoll-Farb-Touchscreen (LCD) mit smartem Bedienkonzept
- + Hohe Scangeschwindigkeit dank Dual-Scanner
- + Offene XOA-Plattform für individuelle Lösungen
- › **Funktion:** Drucken, Kopieren, Scannen, Faxen (opt.)
- › **Druck-/Kopiergeschwindigkeit (einseitig):** bis zu 60 S./Min. (A4, Druck & Kopie), bis zu 31 S./Min. (A3, Druck & Kopie)
- › **Druckauflösung:** bis zu 1.200 x 1.200 dpi (effektive Ausgabe)
- › **Druckersprachen:** PCL 5e, PCL 6, Postscript 3, PDF 1.7, XPS
- › **Papierzufuhr (Std./Max.):** 1.140/6.140 Blatt
- › **Duplex:** automatisch
- › **Schnittstellen:** High-Speed USB 3.0, Ethernet 10/100/1.000 Base TX, IEEE 802.11b/g/n Wireless (opt.), USB Direct, Fax (opt.)
- › **Garantie:** 1 Jahr Vor-Ort-Reparatur-Service (erweiterbar auf bis zu 5 Jahre)
- › **Besonderheiten:** Google Cloud Print, XOA
- › **Verbrauchsmaterial und Optionen:** siehe Seite 119



Einzeltest²



¹ Empfohlenes Druckvolumen für diesen Drucker in Seiten pro Monat.

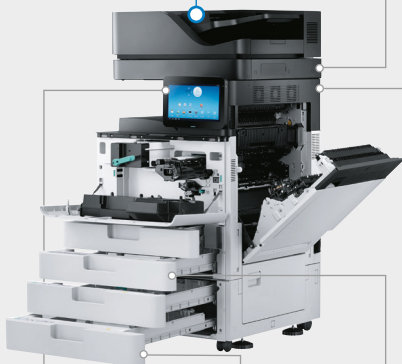
² Magazin Das Büro, Empfehlung der Redaktion, Ausgabe 03/2015, Kategorie Ergonomie.

Produktkonfiguration

○ Standard ○ Optional

Standard LX-Modell: 100-Blatt-DSDF
(automatischer Vorlageneinzug
mit Dual-Scanner (80/160 ipm))

Standard GX-Modell: 250-Blatt-DSDF
(automatischer Vorlageneinzug mit
Dual-Scanner (120/240 ipm))



Arbeitsablage
(groß)



oder

Arbeitsablage
(rechts)



Konnektivität

WLAN/NFC-Kit



WLAN/NFC/
Bluetooth-Kit



FDI-Schnittstelle



2. Netzwerk-
karte



Duales Fax-Kit



Fax-Schnitt-
stelle



Elektronische
Papierkassetten-
Verriegelung



Ausgabeoptionen

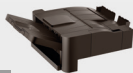
Job Separator

- 125 Blatt Kapazität
- Internes zusätzliches Ausgabefach zum Trennen und Ausdrucken



Interner Finisher

- 550 Blatt Kapazität inklusive Heftfunktion



oder

High-Volume-Finisher

- 3.250 Blatt Kapazität inklusive Heftfunktion



Broschüren-Finisher

- 2.250 Blatt Kapazität inklusive Heftfunktion



oder

2-/4-fach Locheinheit
erhältlich für alle Finisher

Papierkapazität

Unterschrank



oder

2x 250-Blatt-Zusatzpapiermagazin



oder

2.000-Blatt-Großraummagazin



3.000-Blatt-Großraummagazin
(seitlich)



Farblaser- Multifunktions- geräte





Farbe und Leistung ohne Kompromisse

Samsung Farblaser-Multifunktionsgeräte verbinden hervorragende Farbqualität mit Vielseitigkeit und Produktivität. Wichtig für die Effizienz Ihrer täglichen Arbeitsabläufe ist neben einem zuverlässigen Betrieb der intuitive Bedienkomfort der Multitalente, z. B. über das branchenweit erste Android™-basierte Bedienkonzept. Auch Merkmale wie schnelles Dual-Scannen sorgen für einen Produktivitätsschub. Dank Formaten bis DIN A3 und umfangreichen Optionen zur Endverarbeitung der Dokumente sind Ihren Ideen so gut wie keine Grenzen gesetzt. Und das bei erfreulich niedrigen Betriebskosten.

Smart arbeiten wie auf einem Tablet

Samsung Farblaser-Multifunktionsgeräte überzeugen mit einer intuitiven Bedienbarkeit, häufig über bequeme Farb-Touchscreens (LCD). Highlight ist jedoch das Android™-basierte Bedienkonzept, das Maßstäbe beim Bedienkomfort setzt.

Intelligente Touch-Funktionen

Das branchenweit erste Android™-basierte Bedienkonzept bietet den vom Tablet oder Smartphone gewohnten „Touch & Slide“-Komfort. Dokumente direkt an den jeweiligen Geräten öffnen, bearbeiten, scannen und drucken – dies alles funktioniert über den **10 Zoll großen Farb-Touchscreen (LCD)**.



Das 10,1 Zoll große Farb-Touchscreen (LCD) ist drehbar und kann im Hoch- oder Querformat eingesetzt werden.

Individuell anpassbar

Über die offene **XOA-Plattform** lassen sich die jeweiligen Geräte mit individuellen Lösungen und Apps erweitern, konfigurieren und noch besser an die eigenen Workflows anpassen. Auch Hard- und Softwarelösungen von Drittanbietern stehen zur Verfügung.

Farbbrillanz und Detailtreue

Vom Arbeitsplatzdrucker bis hin zum Abteilungsgerät: Die Samsung Farblaser-Multifunktionsgeräte beeindrucken mit lebensechten Farbdrucken in hervorragender Klarheit und Schärfe. Ideal für professionelle Ausdrücke.

Samsung ReCP-Technologie

Samsungs eigene **ReCP-Technologie (Rendering Engine for Clean Page)** verbessert die Gesamtqualität und Lebendigkeit der Farbausdrucke spürbar. Für brillante, plastische Bilder und gestochen scharfen Text.

Konventionell



Mit ReCP



Kantenoptimierung



Negatives Schärfen



De-ICE (integrierter Kavitätseffekt)



Entrasterung

Samsung Polymertoner

Die Farbpartikel der von Samsung entwickelten Polymertoner sind im Vergleich zu herkömmlichen Tonern einheitlicher und können **in hoher Präzision** gleichmäßiger und dünner aufgetragen werden. Das Ergebnis: leuchtende und langlebige Ausdrücke.

Mehr erreichen in kürzester Zeit

Wer die Produktivität seiner Arbeitsabläufe steigern möchte, trifft mit einem Samsung Farblaser-Multifunktionsgerät die richtige Wahl. Die Geräte bieten ausreichend Leistung und Kapazität für komplexe und umfangreiche Druckjobs. Und sind flexibel genug, um mit ihren Anforderungen weiter zu wachsen.

Leistungsfähige Prozessoren

Ob mit zwei oder gar vier Kernen: **Moderne Samsung Prozessoren** verbessern im Vergleich zu herkömmlichen Prozessoren spürbar die Verarbeitung größerer Jobs und den Durchsatz beim Scannen.

Schnelle Scanprozesse

Der **integrierte leistungsstarke Dual-Scanner** scannt automatisch beide Seiten eines Dokuments – und das in beeindruckender Geschwindigkeit. Ideal für größere Scanaufträge.



Sichere mobile Druckprozesse

Die Integration mobiler Endgeräte in die Dokumentenprozesse wird immer mehr zum Zeit- und Kostenvorteil. Zahlreiche Samsung Farblaser-Multifunktionsgeräte verfügen daher über eine WLAN/NFC-Funktion bzw. können nachträglich damit ausgestattet werden.



Druck durch Berührung

Dank der **NFC-Technologie** funktioniert das mobile Drucken vom Smartphone aus ganz einfach auf Berührung. Und mehr noch: Für die Sicherheit vertraulicher Daten sind vielfältige Authentifizierungsmethoden, z. B. per Karte oder Smartphone, einfach realisierbar.

Drucken | Kopieren | Scannen
Farblaser-Multifunktionsgerät

Xpress C480 (Basismodell)



259,- € inkl. MwSt.¹

217,65 € exkl. MwSt.

Papierformat
DIN A4

Einsatzbereich
Einzelplatz

Druckvolumen²
300 S./Monat

- + ReCP-Technologie für scharfen Text und klare Konturen
- + Ultrakompakt und angenehm leise im Betrieb
- + 800-MHz-Prozessor für schnelle Ausdrücke

- › **Funktion:** Drucken, Kopieren, Scannen
- › **Druck-/Kopiergeschwindigkeit (A4, einseitig):** bis zu 18 S./Min. in SW, bis zu 4 S./Min. in Farbe (Druck & Kopie)
- › **Druckauflösung:** bis zu 2.400 x 600 dpi (effektive Ausgabe)
- › **Druckersprachen:** SPL-C, PCL 5c, PCL 6, Postscript 3
- › **Papierzufuhr (Std./Max.):** 150/150 Blatt
- › **Duplex:** manuell
- › **Schnittstellen:** High-Speed USB 2.0
- › **Garantie:** 2 Jahre Abhol- und Reparatur-Service (erweiterbar auf bis zu 5 Jahre)
- › **Verbrauchsmaterial:** siehe Seite 119



Einzeltest³



Einzeltest⁴



Einzeltest



¹ Unverbindliche Preisempfehlung (UVP) inkl. gesetzlicher Urheberrechtsabgabe (UHG).

² Empfohlenes Druckvolumen für diesen Drucker in Seiten pro Monat. | ³ Computer – Das Magazin für die Praxis, Ausgabe 01/2016, Einzeltest, Ergebnis: sehr gut. | ⁴ Ausgabe 10/2015, www.pc-magazin.de.

Xpress C480W (WLAN-Modell)



Zusätzlich zu Xpress C480:

- › Schnittstellen: Ethernet 10/100 Base TX, IEEE 802.11b/g/n Wireless, USB Direct
- › Besonderheiten: NFC-Technologie, Google Cloud Print, AirPrint

289,- € inkl. MwSt.¹

242,86 € exkl. MwSt.

Papierformat
DIN A4

Einsatzbereich
Einzelplatz

Druckvolumen²
300 S./Monat

Xpress C480FN (Fax-Modell)



Zusätzlich zu Xpress C480:

- › Schnittstellen: Ethernet 10/100 Base TX, USB Direct, Fax-Schnittstelle

319,- € inkl. MwSt.¹

268,07 € exkl. MwSt.

Papierformat
DIN A4

Einsatzbereich
Arbeitsgruppe

Druckvolumen²
300 S./Monat

Xpress C480FW (Fax- und WLAN-Modell)



Zusätzlich zu Xpress C480:

- › Schnittstellen: Ethernet 10/100 Base TX, IEEE 802.11b/g/n, USB Direct, Fax-Schnittstelle
- › Besonderheiten: NFC-Technologie, Google Cloud Print, AirPrint

359,- € inkl. MwSt.¹

301,68 € exkl. MwSt.

Papierformat
DIN A4

Einsatzbereich
Arbeitsgruppe

Druckvolumen²
300 S./Monat

Xpress C480W / Xpress C480FN / Xpress C480FW



Einzeltest³



Einzeltest⁴



Einzeltest



¹ Unverbindliche Preisempfehlung (UVP) inkl. gesetzlicher Urheberrechtsabgabe (UHG).

² Empfohlenes Druckvolumen für diesen Drucker in Seiten pro Monat. | ³ Computer – Das Magazin für die Praxis, Ausgabe 01/2016, Einzeltest, Ergebnis: sehr gut. | ⁴ Ausgabe 10/2015, www.pc-magazin.de.

Drucken | Kopieren | Scannen
Farblaser-Multifunktionsgerät

CLX-4195N (Basismodell)



339,- € inkl. MwSt.¹

284,87 € exkl. MwSt.

Papierformat
DIN A4

Einsatzbereich
Arbeitsgruppe

Druckvolumen²
500 S./Monat

- + Schnell dank Dual-CPU, 256-MB-Arbeitsspeicher und Gigabit-Ethernet
- + Detailstark dank ReCP-Technologie und bis zu 9.600 x 600 dpi
- + Geringer Stromverbrauch und geringe Kosten pro Seite
- › **Funktion:** Drucken, Kopieren, Scannen
- › **Druck-/Kopiergeschwindigkeit (A4, einseitig):** bis zu 18 S./Min. in Farbe & SW (Druck), bis zu 14 S./Min. in Farbe & SW (Kopie)
- › **Druckauflösung:** bis zu 9.600 x 600 dpi (effektive Ausgabe)
- › **Druckersprachen:** SPL-C, PCL 5c, PCL 6, Postscript 3, PDF 1.7
- › **Papierzufuhr (Std./Max.):** 251/251 Blatt
- › **Duplex:** manuell
- › **Schnittstellen:** High-Speed USB 2.0, Ethernet 10/100/1.000 Base TX, USB Direct
- › **Garantie:** 2 Jahre Abhol- und Reparatur-Service (erweiterbar auf bis zu 5 Jahre)
- › **Verbrauchsmaterial:** siehe Seite 120



Einzeltest



Einzeltest³



¹ Unverbindliche Preisempfehlung (UVP) inkl. gesetzlicher Urheberrechtsabgabe (UHG).

² Empfohlenes Druckvolumen für diesen Drucker in Seiten pro Monat.

³ Magazin Das Büro, Empfehlung der Redaktion, Ausgabe 05/2014, Kategorie Ergonomie.

CLX-4195FN (Fax-Modell)



5+
JAHRE
GARANTIE¹

Zusätzlich zu CLX-4195N:

- › Schnittstellen: Fax-Schnittstelle
- › Besonderheiten: Google Cloud Print

419,- € inkl. MwSt.¹

352,10 € exkl. MwSt.

Papierformat
DIN A4

Einsatzbereich
Arbeitsgruppe

Druckvolumen²
500 S./Monat

Premium Line (opt.)³
5 Jahre Garantie

- + Ultraschnell dank Dual-CPU, 256-MB-Arbeitsspeicher & Gigabit-Ethernet
- + Inklusive Fax, USB Direct und autom. Vorlageneinzug
- + Detailstark dank ReCP-Technologie und bis zu 9.600 x 600 dpi

Xpress C1860FW (Fax-und WLAN-Modell)



5+
JAHRE
GARANTIE¹



Zusätzlich zu CLX-4195N:

- › Schnittstellen: IEEE 802.11 b/g/n Wireless, Fax-Schnittstelle
- › Besonderheiten: NFC-Technologie, Google Cloud Print, AirPrint

489,- € inkl. MwSt.¹

410,92 € exkl. MwSt.

Papierformat
DIN A4

Einsatzbereich
Arbeitsgruppe

Druckvolumen²
500 S./Monat

Premium Line (opt.)³
5 Jahre Garantie

- + Verbindungsstark mit WLAN, NFC und Google Cloud Print
- + Ultraschnell dank Dual-CPU, 256-MB-Arbeitsspeicher & Gigabit-Ethernet
- + Detailstark dank ReCP-Technologie und bis zu 9.600 x 600 dpi

CLX-4195N



Einzeltest

Xpress C1860FW



Einzeltest

Xpress C1860FW



Einzeltest



¹ Unverbindliche Preisempfehlung (UVP) inkl. gesetzlicher Urheberrechtsabgabe (UHG).

² Empfohlenes Druckvolumen für diesen Drucker in Seiten pro Monat.

³ Auch erhältlich als Premium Line Variante inklusive 5 Jahren Garantie. Weitere Informationen auf S. 10.

Drucken | Kopieren | Scannen | Faxen
Farblaser-Multifunktionsgerät

CLX-6260FD (Basismodell)



569,- € inkl. MwSt.¹

478,15 € exkl. MwSt.

Papierformat
DIN A4

Einsatzbereich
Arbeitsgruppe

Druckvolumen²
2.400 S./Monat

Premium Line (opt.)³
5 Jahre Garantie

- + Detailstark dank ReCP-Technologie und bis zu 9.600 x 600 dpi
- + Inklusive Fax, USB Direct & autom. Vorlageneinzug
- + Sicheres Drucken über PIN-Eingabe
- › **Funktion:** Drucken, Kopieren, Scannen, Faxen
- › **Druck-/Kopiergeschwindigkeit (A4, einseitig):** bis zu 24 S./Min. in Farbe & SW (Druck & Kopie)
- › **Druckauflösung:** bis zu 9.600 x 600 dpi (effektive Ausgabe)
- › **Druckersprachen:** GDI, SPL-C, PCL 5c, PCL 6, Postscript 3, PDF 1.7, ThinPrint
- › **Papierzufuhr (Std./Max.):** 300/820 Blatt
- › **Duplex:** automatisch
- › **Schnittstellen:** High-Speed USB 2.0, Ethernet 10/100/1.000 Base TX, IEEE 1284 (opt.), USB Direct, Fax
- › **Garantie:** 1 Jahr Vor-Ort-Reparatur-Service (erweiterbar auf bis zu 5 Jahre)
- › **Besonderheiten:** Google Cloud Print, AirPrint
- › **Verbrauchsmaterial und Optionen:** siehe Seite 120



¹ Unverbindliche Preisempfehlung (UVP) inkl. gesetzlicher Urheberrechtsabgabe (UHG). | ² Empfohlenes Druckvolumen für diesen Drucker in Seiten pro Monat. | ³ Auch erhältlich als Premium Line Variante inklusive 5 Jahren Garantie. Weitere Informationen auf S. 10.

CLX-6260FR (erweitertes Modell)



Zusätzlich zu CLX-6260FD:

- › Automatischer Einzug für beidseitig bedruckte Vorlagen (DAFD)

669,- € inkl. MwSt.¹

562,18 € exkl. MwSt.

Papierformat
DIN A4

Einsatzbereich
Arbeitsgruppe

Druckvolumen²
2.400 S./Monat

- + Detailstark dank ReCP-Technologie und bis zu 9.600 x 600 dpi
- + Inklusive Fax und USB Direct
- + Automatischer Einzug für beidseitig bedruckte Vorlagen (DADF)

CLX-6260FW (WLAN-Modell)



Zusätzlich zu CLX-6260FD:

- › 4,3-Zoll-Farb-Touchscreen (LCD) und autom. Einzug für beidseitig bedruckte Vorlagen (DADF)
- › Schnittstellen: IEEE 802.11 b/g/n Wireless

759,- € inkl. MwSt.¹

637,82 € exkl. MwSt.

Papierformat
DIN A4

Einsatzbereich
Arbeitsgruppe

Druckvolumen²
2.400 S./Monat

Premium Line (opt.)³
5 Jahre Garantie

- + Samsung Mobile Print™ für kinderleichtes kabelloses Drucken
- + Hoher Bedienkomfort dank 4,3-Zoll-Farb-Touchscreen (LCD) und USB Direct
- + Automatischer Einzug für beidseitig bedruckte Vorlagen (DADF)



¹ Unverbindliche Preisempfehlung (UVP) inkl. gesetzlicher Urheberrechtsabgabe (UHG). | ² Empfohlenes Druckvolumen für diesen Drucker in Seiten pro Monat. | ³ Auch erhältlich als Premium Line Variante inklusive 5 Jahren Garantie.
Weitere Informationen auf S. 10.

Drucken | Kopieren | Scannen | Faxen
Farblaser-Multifunktionsgerät

ProXpress C2680FX



1.379,- € inkl. MwSt.¹

1.158,82 € exkl. MwSt.

Papierformat
DIN A4

Einsatzbereich
Arbeitsgruppe

Druckvolumen²
7.000 S./Monat

- + Einfache Bedienung über 7-Zoll-Farb-Touchscreen (LCD)
- + Offene XOA-Webplattform für individuelle Lösungen
- + Dual-Scanner (DSDF) für automatisches beidseitiges Scannen

- › **Funktion:** Drucken, Kopieren, Scannen, Faxen
- › **Druck-/Kopiergeschwindigkeit (A4, einseitig):** bis zu 26 S./Min. in Farbe & SW (Druck & Kopie)
- › **Druckauflösung:** bis zu 4.800 x 600 dpi (effektive Ausgabe)
- › **Druckersprachen:** GDI, SPL-C, PCL 5c, PCL 6, Postscript 3, PDF1.7, ThinPrint
- › **Papierzufuhr (Std./Max.):** 300/820 Blatt
- › **Duplex:** automatisch
- › **Schnittstellen:** High-Speed USB 2.0, Ethernet 10/100/1.000 Base TX, IEEE 1284 (opt.), IEEE 802.11b/g/n Wireless, USB Direct, Fax
- › **Garantie:** 1 Jahr Vor-Ort-Reparatur-Service (erweiterbar auf bis zu 5 Jahre)
- › **Besonderheiten:** NFC-Technologie, Google Cloud Print, AirPrint, Web XOA
- › **Verbrauchsmaterial und Optionen:** siehe Seite 120



Einzeltest³



Einzeltest⁴



Einzeltest



¹ Unverbindliche Preisempfehlung (UVP) inkl. gesetzlicher Urheberrechtsabgabe (UHG).

² Empfohlenes Druckvolumen für diesen Drucker in Seiten pro Monat. | ³ Computer – Das Magazin für die Praxis, Ausgabe 11/2015, Einzeltest, Ergebnis: sehr gut. | ⁴ Computern im Handwerk, Ausgabe 10/2015, Einzeltest, Ergebnis: sehr gut.

Drucken | Kopieren | Scannen | Faxen
Farblaser-Multifunktionsgerät

ProXpress C3060FR



5+
JAHRE
GARANTIE³

Neu

869,- inkl. MwSt.¹

730,25 exkl. MwSt.

Papierformat
DIN A4

Einsatzbereich
Arbeitsgruppe

Druckvolumen²
2.400 S./Monat

Premium Line (opt.)³
5 Jahre Garantie

- + Offene XOA-Webplattform für individuelle Lösungen
- + Dual-Scanner (DSDF) für automatisches beidseitiges Scannen
- + Mobiles Drucken dank optionalem WLAN/NFC-Pro Kit

Funktion: Drucken, Kopieren, Scannen, Faxen

- › **Druck-/Kopiergeschwindigkeit (A4, einseitig):** bis zu 30 S./Min. in Farbe & SW (Druck & Kopie)
- › **Druckauflösung:** bis zu 9.600 x 600 dpi (effektive Ausgabe)
- › **Druckersprachen:** GDI, SPL-C, PCL 5c, PCL 6, Postscript 3, PDF 1.7, ThinPrint
- › **Papierzufuhr (Std./Max.):** 300/1.340 Blatt
- › **Duplex:** automatisch
- › **Schnittstellen:** High-Speed USB 2.0, Ethernet 10/100/1.000 Base TX, IEEE 1284 (opt.), IEEE 802.11b/g/n Wireless (opt.), USB Direct, Fax
- › **Garantie:** 1 Jahr Vor-Ort-Reparatur-Service (erweiterbar auf bis zu 5 Jahre)
- › **Besonderheiten:** NFC, Google Cloud Print, AirPrint, Web XOA
- › **Verbrauchsmaterial und Optionen:** siehe Seite 121



Einzeltest⁴



Einzeltest



Einzeltest⁵



¹ Unverbindliche Preisempfehlung (UVP) inkl. gesetzlicher Urheberrechtsabgabe (UHG). | ² Empfohlenes Druckvolumen für diesen Drucker in Seiten pro Monat. | ³ Auch erhältlich als Premium Line Variante inklusive 5 Jahren Garantie. [Weitere Informationen auf S. 10.](#) | ⁴ Ausgabe 06/2016, www.pc-magazin.de. | ⁵ Magazin Das Büro, Empfehlung der Redaktion, Ausgabe 06/2016, Kategorie Ergonomie.

Drucken | Kopieren | Scannen | Faxen (opt.)
Farblaser-Multifunktionssystem

MultiXpress X3220NR



Preis auf Anfrage beim
autorisierten Fachhändler.

Papierformat
DIN A3

Einsatzbereich
Abteilung

Druckvolumen¹
3.500 S./Monat

- + Kapazitiver 7-Zoll-Farb-Touchscreen (LCD)
- + Mobiles Drucken dank optionalem WLAN/NFC-Pro Kit
- + Offene XOA-Webplattform für individuelle Lösungen

- › **Funktion:** Drucken, Kopieren, Scannen, Faxen (opt.)
- › **Druck-/Kopiergeschwindigkeit (einseitig):** bis zu 22 S./Min. in Farbe & SW (A4, Druck & Kopie), bis zu 8/15 S./Min. in Farbe & SW (A3, Druck/Kopie)
- › **Druckauflösung:** bis zu 1.200 x 1.200 dpi (effektive Ausgabe)
- › **Druckersprachen:** PCL 5e, PCL 6, Postscript 3, PDF 1.7
- › **Papierzufuhr (Std./Max.):** 1.140/2.180 Blatt
- › **Duplex:** automatisch
- › **Schnittstellen:** High-Speed USB 2.0, Ethernet 10/100/1.000 Base TX, IEEE 802.11b/g/n Wireless + NFC Active Type (opt.), Fax (opt.)
- › **Garantie:** 1 Jahr Vor-Ort-Reparatur-Service (erweiterbar auf bis zu 5 Jahre)
- › **Besonderheiten:** Google Cloud Print, AirPrint, Web XOA
- › **Verbrauchsmaterial und Optionen:** siehe Seite 121



Einzeltest



Einzeltest²



¹ Empfohlenes Druckvolumen für diesen Drucker in Seiten pro Monat. | ² Magazin Das Büro, Empfehlung der Redaktion, Ausgabe 01/2016, Kategorie Ergonomie.

Produktkonfiguration

○ Standard ○ Optional

Standard: 100-Blatt-DADF
(automatischer Vorlageneinzug mit Wendung)



Konnektivität

WLAN (IEEE 802.11 b/g/n)/NFC-Pro Kit



FDI-Schnittstelle



Fax-Schnittstelle



Papierkapazität

Unterschrank



oder

2x 520-Blatt-Zusatzpapiermagazin



Ausgabeoptionen

Job Separator

- 125 Blatt Kapazität
- Internes zusätzliches Ausgabefach zum Trennen von Ausdrucken und Faxen



Drucken | Kopieren | Scannen | Faxen (opt.)
Farblaser-Multifunktionssystem

MultiXpress X3280NR



Neu

Preis auf Anfrage beim
autorisierten Fachhändler.

Papierformat
DIN A3

Einsatzbereich
Abteilung

Druckvolumen¹
5.000 S./Monat

- + Kapazitiver 7-Zoll-Farb-Touchscreen (LCD)
- + Mobiles Drucken dank optionalem WLAN/NFC-Pro Kit
- + Offene XOA-Webplattform für individuelle Lösungen

- › **Funktion:** Drucken, Kopieren, Scannen, Faxen (opt.)
- › **Druck-/Kopiergeschwindigkeit (einseitig):** bis zu 28 S./Min. in Farbe & SW (A4, Druck & Kopie), bis zu 8/15 S./Min. in Farbe & SW (A3, Druck/Kopie)
- › **Druckauflösung:** bis zu 1.200 x 1.200 dpi (effektive Ausgabe)
- › **Druckersprachen:** PCL 5e, PCL 6, Postscript 3, PDF 1.7
- › **Papierzufuhr (Std./Max.):** 1.140/2.180 Blatt
- › **Duplex:** automatisch
- › **Schnittstellen:** High-Speed USB 2.0, Ethernet 10/100/1.000 Base TX, IEEE 802.11b/g/n Wireless + NFC Active Type (opt.), Fax (opt.)
- › **Garantie:** 1 Jahr Vor-Ort-Reparatur-Service (erweiterbar auf bis zu 5 Jahre)
- › **Besonderheiten:** Google Cloud Print, AirPrint, Web XOA
- › **Verbrauchsmaterial und Optionen:** siehe Seite 121



Einzeltest



Einzeltest²



¹ Empfohlenes Druckvolumen für diesen Drucker in Seiten pro Monat. | ² Magazin Das Büro, Empfehlung der Redaktion, Ausgabe 01/2016, Kategorie Ergonomie.

Produktkonfiguration

○ Standard

○ Optional

Standard: 100-Blatt-DADF
(automatischer Vorlageneinzug mit Wendung)



Konnektivität

WLAN (IEEE 802.11 b/g /n)/NFC-Pro Kit



FDI-Schnittstelle



Fax-Schnittstelle



Papierkapazität

Unterschrank



oder

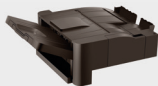
2x 520-Blatt-Zusatzpapiermagazin



Ausgabeoptionen

Interner Finisher

- 550 Blatt Kapazität
- Eckheftung bis zu 50 Blatt
- Optionale 2/4-fach Locheinheit
- Heftklammern (3x 5.000 Stück)



oder

Job Separator

- 125 Blatt Kapazität
- Internes zusätzliches Ausgabefach zum Trennen von Ausdrucken und Faxen



Drucken | Kopieren | Scannen | Faxen (opt.)
Farblaser-Multifunktionssystem

MultiXpress X4220RX



Preis auf Anfrage beim
autorisierten Fachhändler.

Papierformat
DIN A3

Einsatzbereich
Abteilung

Druckvolumen¹
5.000 S./Monat

- + 10,1-Zoll-Farb-Touchscreen (LCD) mit smartem Bedienkonzept
- + Schneller 1-GHz-Dual-Core-Prozessor
- + Offene XOA-Plattform für individuelle Lösungen
- › **Funktion:** Drucken, Kopieren, Scannen, Faxen (opt.)
- › **Druck-/Kopiergeschwindigkeit (einseitig):** bis zu 22 S./Min. in Farbe & SW (A4, Druck & Kopie), bis zu 12 S./Min. in Farbe & SW (A3, Druck & Kopie)
- › **Druckauflösung:** bis zu 1.200 x 1.200 dpi (effektive Ausgabe)
- › **Druckersprachen:** PCL 5e, PCL 6, Postscript 3, PDF 1.7
- › **Papierzufuhr (Std./Max.):** 1.140/2.180 Blatt
- › **Duplex:** automatisch
- › **Schnittstellen:** High-Speed USB 2.0, Ethernet 10/100/1.000 Base TX, IEEE 802.11b/g/n Wireless (opt.), USB Direct, Fax (opt.)
- › **Garantie:** 1 Jahr Vor-Ort-Reparatur-Service (erweiterbar auf bis zu 5 Jahre)
- › **Besonderheiten:** Google Cloud Print, AirPrint, XOA
- › **Verbrauchsmaterial und Optionen:** siehe Seite 122



Einzeltest



Einzeltest²



¹ Empfohlenes Druckvolumen für diesen Drucker in Seiten pro Monat.

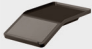
² Magazin Das Büro, Empfehlung der Redaktion, Ausgabe 05/2014, Kategorie Ergonomie.

Produktkonfiguration

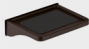
○ Standard ○ Optional

Standard: 100-Blatt-DADF
(automatischer Vorlageneinzug mit Wendung)





Arbeitsablage (groß) 


oder


Arbeitsablage (rechts) 

Konnektivität


WLAN (IEEE 802.11 b/g /n)/NFC-Pro Kit 

FDI-Schnittstelle 

2. Netzwerk-karte 

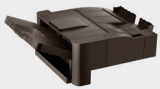
Duales Fax-Kit 

oder

Fax-Schnittstelle 

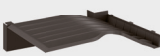
Ausgabeoptionen

Interner Finisher
 · 550 Blatt Kapazität
 · Heftfunktion
 · Optionale 2/4-fach Locheinheit




oder

Job Separator (125 Blatt)
 · 125 Blatt Kapazität
 · Externer Ausgabe-stapler



oder

Heftklammern
 · 3x 5.000 Stück



Papierkapazität

Unterschrank 

oder

2x 520-Blatt-Zusatzpapiermagazin 

Drucken | Kopieren | Scannen | Faxen (opt.)
Farblaser-Multifunktionssystem

MultiXpress X4250LX



Preis auf Anfrage beim
autorisierten Fachhändler.

Papierformat
DIN A3

Einsatzbereich
Abteilung

Druckvolumen¹
6.000 S./Monat

- + 10,1-Zoll-Farb-Touchscreen (LCD) mit smartem Bedienkonzept
- + Hohe Scangeschwindigkeit dank Dual-Scanner
- + Offene XOA-Plattform für individuelle Lösungen
- › **Funktion:** Drucken, Kopieren, Scannen, Faxen (opt.)
- › **Druck-/Kopiergeschwindigkeit (einseitig):** bis zu 25 S./Min. in Farbe & SW (A4, Druck & Kopie), bis zu 14 S./Min. in Farbe & SW (A3, Druck & Kopie)
- › **Druckauflösung:** bis zu 1.200 x 1.200 dpi (effektive Ausgabe)
- › **Druckersprachen:** PCL 5e, PCL 6, Postscript 3, PDF 1.7
- › **Papierzufuhr (Std./Max.):** 1.140/2.180 Blatt
- › **Duplex:** automatisch
- › **Schnittstellen:** High-Speed USB 2.0, Ethernet 10/100/1.000 Base TX, IEEE 802.11b/g/n Wireless (opt.), USB Direct, Fax (opt.)
- › **Garantie:** 1 Jahr Vor-Ort-Reparatur-Service (erweiterbar auf bis zu 5 Jahre)
- › **Besonderheiten:** Google Cloud Print, AirPrint, XOA
- › **Verbrauchsmaterial und Optionen:** siehe Seite 122



Einzeltest



Einzeltest²



¹ Empfohlenes Druckvolumen für diesen Drucker in Seiten pro Monat.

² Magazin Das Büro, Empfehlung der Redaktion, Ausgabe 05/2014, Kategorie Ergonomie.

Produktkonfiguration

○ Standard ○ Optional

Standard: 100-Blatt-DADF
(automatischer Vorlageneinzug
mit Wendung)



Arbeitsablage
(groß)



oder

Arbeitsablage
(rechts)



Konnektivität

WLAN (IEEE 802.11
b/g /n)/NFC-Pro Kit



FDI-Schnittstelle



2. Netzwerk-
karte



Duales Fax-Kit



oder

Fax-Schnitt-
stelle



Ausgabeoptionen

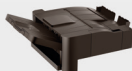
Job Separator (125 Blatt)

- 125 Blatt Kapazität
- Externer Ausgabe-
stapler



Interner Finisher

- 550 Blatt Kapazität
- Heftfunktion
- Optionale 2/4-fach
Locheinheit



oder

High-Volume-Finisher

- 3.250 Blatt Kapazität
- Heftfunktion



Broschüren-Finisher

- 2.250 Blatt Kapazität
- Heftfunktion



Heftklammern

- 3x 5.000 Stück



Papierkapazität

Unterschrank



oder

2x 520-Blatt-Zusatzpapiermagazin



Drucken | Kopieren | Scannen | Faxen (opt.)
Farblaser-Multifunktionssystem

MultiXpress X4300LX



Preis auf Anfrage beim
autorisierten Fachhändler.

Papierformat
DIN A3

Einsatzbereich
Abteilung

Druckvolumen¹
7.000 S./Monat

- + 10,1-Zoll-Farb-Touchscreen (LCD) mit smartem Bedienkonzept
- + Schneller 1-GHz-Dual-Core-Prozessor
- + Offene XOA-Plattform für individuelle Lösungen
- › **Funktion:** Drucken, Kopieren, Scannen, Faxen (opt.)
- › **Druck-/Kopiergeschwindigkeit (einseitig):** bis zu 30 S./Min. in Farbe & SW (A4, Druck & Kopie), bis zu 16 S./Min. in Farbe & SW (A3, Druck & Kopie)
- › **Druckauflösung:** bis zu 1.200 x 1.200 dpi (effektive Ausgabe)
- › **Druckersprachen:** PCL 5e, PCL 6, Postscript 3, PDF 1.7
- › **Papierzufuhr (Std./Max.):** 1.140/2.180 Blatt
- › **Duplex:** automatisch
- › **Schnittstellen:** High-Speed USB 2.0, Ethernet 10/100/1.000 Base TX, IEEE 802.11b/g/n Wireless (opt.), USB Direct, Fax (opt.)
- › **Garantie:** 1 Jahr Vor-Ort-Reparatur-Service (erweiterbar auf bis zu 5 Jahre)
- › **Besonderheiten:** Google Cloud Print, AirPrint, XOA
- › **Verbrauchsmaterial und Optionen:** siehe Seite 122



Einzeltest



Einzeltest²



¹ Empfohlenes Druckvolumen für diesen Drucker in Seiten pro Monat.

² Magazin Das Büro, Empfehlung der Redaktion, Ausgabe 05/2014, Kategorie Ergonomie.

Produktkonfiguration

○ Standard ○ Optional

Standard: 100-Blatt-DADF
(automatischer Vorlageneinzug
mit Wendung)



Arbeitsablage
(groß)



oder

Arbeitsablage
(rechts)



Konnektivität

WLAN (IEEE 802.11
b/g /n)/NFC-Pro Kit



FDI-Schnittstelle



2. Netzwerkkarte



Duales Fax-Kit



oder

Fax-Schnittstelle



Ausgabeoptionen

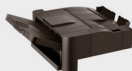
Job Separator (125 Blatt)

- 125 Blatt Kapazität
- Externer Ausgabestapler



Interner Finisher

- 550 Blatt Kapazität
- Heftfunktion
- Optionale 2/4-fach Locheinheit



oder

High-Volume-Finisher

- 3.250 Blatt Kapazität
- Heftfunktion



Broschüren-Finisher

- 2.250 Blatt Kapazität
- Heftfunktion



Heftklammern

- 3x 5.000 Stück



Papierkapazität

Unterschrank



oder

2x 520-Blatt-Zusatzpapiermagazin



Drucken | Kopieren | Scannen | Faxen (opt.)
Farblaser-Multifunktionssystem

MultiXpress X7400LX/X7400GX



Preis auf Anfrage beim
autorisierten Fachhändler.

Papierformat
DIN A3

Einsatzbereich
Abteilung

Druckvolumen¹
20.000 S./Monat

- + 10,1-Zoll-Farb-Touchscreen (LCD) mit smartem Bedienkonzept
- + Hohe Scangeschwindigkeit dank Dual-Scanner
- + Offene XOA-Plattform für individuelle Lösungen
- › **Funktion:** Drucken, Kopieren, Scannen, Faxen (opt.)
- › **Druck-/Kopiergeschwindigkeit (einseitig):** bis zu 40 S./Min. in Farbe & SW (A4, Druck & Kopie), bis zu 21 S./Min. in Farbe & SW (A3, Druck & Kopie)
- › **Druckauflösung:** bis zu 1.200 x 1.200 dpi (effektive Ausgabe)
- › **Druckersprachen:** PCL 5e, PCL 6, Postscript 3, PDF 1.7, XPS
- › **Papierzufuhr (Std./Max.):** 1.140/6.140 Blatt
- › **Duplex:** automatisch
- › **Schnittstellen:** High-Speed USB 3.0, Ethernet 10/100/1.000 Base TX, IEEE 802.11b/g/n Wireless (opt.), USB Direct, Fax (opt.)
- › **Garantie:** 1 Jahr Vor-Ort-Reparatur-Service (erweiterbar auf bis zu 5 Jahre)
- › **Besonderheiten:** Google Cloud Print, XOA
- › **Verbrauchsmaterial und Optionen:** siehe Seite 122



Einzeltest²



¹ Empfohlenes Druckvolumen für diesen Drucker in Seiten pro Monat.

² Magazin Das Büro, Empfehlung der Redaktion, Ausgabe 03/2015, Kategorie Ergonomie.

Produktkonfiguration

○ Standard ○ Optional

Standard LX-Modell: 100-Blatt-DSDF
(automatischer Vorlageneinzug
mit Dual-Scanner (80/160 ipm))

Standard GX-Modell: 250-Blatt-DSDF
(automatischer Vorlageneinzug mit
Dual-Scanner (120/240 ipm))



Arbeitsablage
(groß)



oder

Arbeitsablage
(rechts)



Konnektivität

WLAN/NFC-Kit



WLAN/NFC/
Bluetooth-Kit



FDI-Schnittstelle



2. Netzwerk-
karte



Duales Fax-Kit



Fax-Schnitt-
stelle



Elektronische
Papierkassetten-
Verriegelung



Ausgabeoptionen

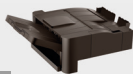
Job Separator

- 125 Blatt Kapazität
- Internes zusätzliches
Ausgabefach zum
Trennen und
Ausdrucken



Interner Finisher

- 550 Blatt Kapazität
inklusive Heftfunktion



oder

High-Volume-Finisher

- 3.250 Blatt Kapazität
inklusive Heftfunktion



Broschüren-Finisher

- 2.250 Blatt Kapazität
inklusive Heftfunktion



oder

2-/4-fach Locheinheit
erhältlich für alle Finisher

Papierkapazität

Unterschrank



oder

2x 520-Blatt-Zusatzpapiermagazin



oder

2.000-Blatt-Großraummagazin



3.000-Blatt-Großraummagazin
(seitlich)



Drucken | Kopieren | Scannen | Faxen (opt.)
Farblaser-Multifunktionssystem

MultiXpress X7500LX/X7500GX



Preis auf Anfrage beim
autorisierten Fachhändler.

Papierformat
DIN A3

Einsatzbereich
Abteilung

Druckvolumen¹
25.000 S./Monat

- + 10,1-Zoll-Farb-Touchscreen (LCD) mit smartem Bedienkonzept
- + Hohe Scangeschwindigkeit dank Dual-Scanner
- + Offene XOA-Plattform für individuelle Lösungen
- › **Funktion:** Drucken, Kopieren, Scannen, Faxen (opt.)
- › **Druck-/Kopiergeschwindigkeit (einseitig):** bis zu 50 S./Min. in Farbe & SW (A4, Druck & Kopie), bis zu 26 S./Min. in Farbe & SW (A3, Druck & Kopie)
- › **Druckauflösung:** bis zu 1.200 x 1.200 dpi (effektive Ausgabe)
- › **Druckersprachen:** PCL 5e, PCL 6, Postscript 3, PDF 1.7, XPS
- › **Papierzufuhr (Std./Max.):** 1.140/6.140 Blatt
- › **Duplex:** automatisch
- › **Schnittstellen:** High-Speed USB 3.0, Ethernet 10/100/1.000 Base TX, IEEE 802.11b/g/n Wireless (opt.), USB Direct, Fax (opt.)
- › **Garantie:** 1 Jahr Vor-Ort-Reparatur-Service (erweiterbar auf bis zu 5 Jahre)
- › **Besonderheiten:** Google Cloud Print, XOA
- › **Verbrauchsmaterial und Optionen:** siehe Seite 122



Einzeltest²



¹ Empfohlenes Druckvolumen für diesen Drucker in Seiten pro Monat.

² Magazin Das Büro, Empfehlung der Redaktion, Ausgabe 03/2015, Kategorie Ergonomie.

Produktkonfiguration

○ Standard ○ Optional

Standard LX-Modell: 100-Blatt-DSDF
(automatischer Vorlageneinzug
mit Dual-Scanner (80/160 ipm))

Standard GX-Modell: 250-Blatt-DSDF
(automatischer Vorlageneinzug mit
Dual-Scanner (120/240 ipm))



Arbeitsablage
(groß)



oder

Arbeitsablage
(rechts)



Konnektivität

WLAN/NFC-Kit



WLAN/NFC/
Bluetooth-Kit



FDI-Schnittstelle



2. Netzwerk-
karte



Duales Fax-Kit



Fax-Schnitt-
stelle



Elektronische
Papierkassetten-
Verriegelung



Ausgabeoptionen

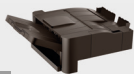
Job Separator

- 125 Blatt Kapazität
- Internes zusätzliches
Ausgabefach zum
Trennen und
Ausdrucken



Interner Finisher

- 550 Blatt Kapazität
inklusive Heftfunktion



oder

High-Volume-Finisher

- 3.250 Blatt Kapazität
inklusive Heftfunktion



Broschüren-Finisher

- 2.250 Blatt Kapazität
inklusive Heftfunktion



oder

2-/4-fach Locheinheit
erhältlich für alle Finisher

Papierkapazität

Unterschrank



oder

2x 520-Blatt-Zusatzpapiermagazin



oder

2.000-Blatt-Großraummagazin



3.000-Blatt-Großraummagazin
(seitlich)



Drucken | Kopieren | Scannen | Faxen (opt.)
Farblaser-Multifunktionssystem

MultiXpress X7600LX/X7600GX



Preis auf Anfrage beim
autorisierten Fachhändler.

Papierformat
DIN A3

Einsatzbereich
Abteilung

Druckvolumen¹
30.000 S./Monat

- + 10,1-Zoll-Farb-Touchscreen (LCD) mit smartem Bedienkonzept
- + Hohe Scangeschwindigkeit dank Dual-Scanner
- + Offene XOA-Plattform für individuelle Lösungen
- › **Funktion:** Drucken, Kopieren, Scannen, Faxen (opt.)
- › **Druck-/Kopiergeschwindigkeit (einseitig):** bis zu 60 S./Min. in Farbe & SW (A4, Druck & Kopie), bis zu 31 S./Min. in Farbe & SW (A3, Druck & Kopie)
- › **Druckauflösung:** bis zu 1.200 x 1.200 dpi (effektive Ausgabe)
- › **Druckersprachen:** PCL 5e, PCL 6, Postscript 3, PDF 1.7, XPS
- › **Papierzufuhr (Std./Max.):** 1.140/6.140 Blatt
- › **Duplex:** automatisch
- › **Schnittstellen:** High-Speed USB 3.0, Ethernet 10/100/1.000 Base TX, IEEE 802.11b/g/n Wireless (opt.), USB Direct, Fax (opt.)
- › **Garantie:** 1 Jahr Vor-Ort-Reparatur-Service (erweiterbar auf bis zu 5 Jahre)
- › **Besonderheiten:** Google Cloud Print, XOA
- › **Verbrauchsmaterial und Optionen:** siehe Seite 122



Einzeltest



Einzeltest²



¹ Empfohlenes Druckvolumen für diesen Drucker in Seiten pro Monat.

² Magazin Das Büro, Empfehlung der Redaktion, Ausgabe 03/2015, Kategorie Ergonomie.

Produktkonfiguration

○ Standard ○ Optional

Standard LX-Modell: 100-Blatt-DSDF
(automatischer Vorlageneinzug
mit Dual-Scanner (80/160 ipm))

Standard GX-Modell: 250-Blatt-DSDF
(automatischer Vorlageneinzug mit
Dual-Scanner (120/240 ipm))



Arbeitsablage
(groß)



oder

Arbeitsablage
(rechts)



Konnektivität

WLAN/NFC-Kit



WLAN/NFC/
Bluetooth-Kit



FDI-Schnittstelle



2. Netzwerk-
karte



Duales Fax-Kit



Fax-Schnitt-
stelle



Elektronische
Papierkassetten-
Verriegelung



Ausgabeoptionen

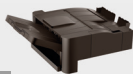
Job Separator

- 125 Blatt Kapazität
- Internes zusätzliches
Ausgabefach zum
Trennen und
Ausdrucken



Interner Finisher

- 550 Blatt Kapazität
inklusive Heftfunktion



oder

High-Volume-Finisher

- 3.250 Blatt Kapazität
inklusive Heftfunktion



Broschüren-Finisher

- 2.250 Blatt Kapazität
inklusive Heftfunktion



oder

2-/4-fach Locheinheit
erhältlich für alle Finisher

Papierkapazität

Unterschrank



oder

2x 520-Blatt-Zusatzpapiermagazin



oder

2.000-Blatt-Großraummagazin



3.000-Blatt-Großraummagazin
(seitlich)



Laserfax- Gerät



**Vielseitig, leistungsstark
und schnell**

Dieses Faxgerät findet mit seinem kompakten Design in nahezu jeder Büroumgebung Platz und bietet hohen Komfort und umfassende Leistung. Dank schnellem Modem, großem Speicher und Funktionen wie einem zeitverzögerten Versand sorgt es für eine reibungslose Kommunikation.

Drucken | Kopieren | Scannen | Faxen | Telefonieren
Laserfax-Gerät

SL-760P



179,- € inkl. MwSt.¹
150,42 € exkl. MwSt.

Papierformat
DIN A4

Einsatzbereich
Einzelplatz

Druckvolumen²
120 S./Monat

- + Kompaktes Design bei starker Leistung
- + 5-in-1-Funktionalität: Drucken, Kopieren, Scannen, Faxen & Telefonieren
- + Großer Faxspeicher für bis zu 600 Seiten
- › **Funktion:** Drucken, Kopieren, Scannen, Faxen, Telefonieren
- › **Druck-/Kopiergeschwindigkeit (A4, einseitig):** bis zu 20 S./Min. (Druck & Kopie)
- › **Druckauflösung:** bis zu 1.200 x 1.200 dpi (effektive Ausgabe)
- › **Druckersprachen:** PCL 5e, PCL 6, Postscript 3, PDF 1.7
- › **Papierzufuhr (Std./Max.):** 150/150 Blatt; 20 Blatt ADF
- › **Duplex:** manuell
- › **Schnittstellen:** High-Speed USB 2.0, Fax
- › **Scanfunktion:** Farbscanner mit Scan-to-PC
- › **Color-Fax:** 33,6 Kbps
- › **Garantie:** 1 Jahr Vor-Ort-Reparatur-Service (erweiterbar auf bis zu 5 Jahre)
- › **Verbrauchsmaterial:** siehe Seite 123



¹ Unverbindliche Preisempfehlung (UVP) inkl. gesetzlicher Urheberrechtsabgabe (UHG).

² Empfohlenes Druckvolumen für diesen Drucker in Seiten pro Monat.

Verbrauchsmaterial und Optionen

Samsung Monolaser-Drucker

Xpress M2026 / M2026W

Artikelname	Artikelnummer
Xpress M2026	SL-M2026/SEE
Xpress M2026W	SL-M2026W/SEE
Verbrauchsmaterial	
Toner Schwarz (ca. 1.000 Seiten ¹)	MLT-D111S/ELS

Im Lieferumfang ist als Startausstattung eine Tonerkassette für bis zu 500 Seiten¹ enthalten.

Xpress M2625D

Artikelname	Artikelnummer
Xpress M2625ND	SL-M2625ND/SEE
Verbrauchsmaterial	
Toner Schwarz (ca. 1.000 Seiten ¹)	MLT-D111S/ELS

Im Lieferumfang ist als Startausstattung eine Tonerkassette für bis zu 500 Seiten¹ enthalten.

Xpress M2825ND / M2835DW

Artikelname	Artikelnummer
Xpress M2825ND	SL-M2825ND/SEE
Xpress M2835DW	SL-M2835DW/SEE
Verbrauchsmaterial	
Toner Schwarz (ca. 1.200 Seiten ¹)	MLT-D116S/ELS
Toner Schwarz (ca. 3.000 Seiten ¹)	MLT-D116L/ELS
Trommel (ca. 9.000 Seiten)	MLT-R116/SEE

Im Lieferumfang ist als Startausstattung eine Tonerkassette für bis zu 1.200 Seiten¹ enthalten.

ProXpress M3825ND / M3825DW

Artikelname	Artikelnummer
ProXpress M3825ND	SL-M3825ND/SEE
ProXpress M3825DW	SL-M3825DW/SEE
Verbrauchsmaterial	
Toner Schwarz (ca. 3.000 Seiten ¹)	MLT-D204S/ELS
Toner Schwarz (ca. 5.000 Seiten ¹)	MLT-D204L/ELS
Toner Schwarz (ca. 10.000 Seiten ¹)	MLT-D204E/ELS
Trommel (ca. 30.000 Seiten)	MLT-R204/SEE
Optionen	
520-Blatt-Zusatzpapiermagazin	SL-SCF3805/SEE
512-MB-Speichererweiterung	ML-MEM370/SEE
Parallele Schnittstelle	ML-PAR100/SEE

Im Lieferumfang ist als Startausstattung eine Tonerkassette für bis zu 3.000 Seiten¹ enthalten.

¹ Angabe Tonerreichweite gemäß ISO/IEC 19752.

ProXpress M4025ND / M4025NX

Artikelname	Artikelnummer
ProXpress M4025ND	SL-M4025ND/SEE
ProXpress M4025NX	SL-M4025NX/SEE
Verbrauchsmaterial	
Toner Schwarz (ca. 3.000 Seiten ¹)	MLT-D204S/ELS
Toner Schwarz (ca. 5.000 Seiten ¹)	MLT-D204L/ELS
Toner Schwarz (ca. 10.000 Seiten ¹)	MLT-D204E/ELS
Toner Schwarz (ca. 15.000 Seiten ¹)	ML-D204U/ELS
Trommel (ca. 30.000 Seiten)	MLT-R204/SEE
Optionen	
520-Blatt-Zusatzpapiermagazin	SL-SCF3805/SEE
512-MB-Speichererweiterung (nur M4025ND)	ML-MEM370/SEE
Parallele Schnittstelle	ML-PAR100/SEE

Im Lieferumfang ist als Startausstattung eine Tonerkassette für bis zu 3.000 Seiten¹ enthalten.

ProXpress M4530ND / M4530NX

Artikelname	Artikelnummer
ProXpress M4530ND	SL-M4530ND/SEE
ProXpress M4530NX	SL-M4530NX/SEE
Verbrauchsmaterial	
Toner Schwarz (ca. 7.000 Seiten ¹)	MLT-D304S/ELS
Toner Schwarz (ca. 20.000 Seiten ¹)	MLT-D304L/ELS
Toner Schwarz (ca. 40.000 Seiten ¹)	MLT-D304E/ELS
Trommel (ca. 100.000 Seiten)	MLT-R304/SEE
Optionen	
520-Blatt-Zusatzpapiermagazin	SL-SCF4500/SEE
WLAN-Netzwerkkarte mit aktivem NFC-Pro	SL-NWE001X/SEE
2-GB-Speichererweiterung	SL-MEM001/SEE
320-GB-Festplatte (nur M4530ND)	SL-HDK4001/SEE
Bodenplatte	SL-DSK001S/SEE

Im Lieferumfang ist als Startausstattung eine Tonerkassette für bis zu 7.000 Seiten¹ enthalten.

ML-5515ND / ML-6515ND

Artikelname	Artikelnummer
ML-5515ND	ML-5515ND/SEE
ML-6515ND	ML-6515ND/SEE
Verbrauchsmaterial	
Toner Schwarz (ca. 10.000 Seiten ¹)	MLT-D309S/ELS
Toner Schwarz (ca. 30.000 Seiten ¹)	MLT-D309L/ELS
Toner Schwarz (ca. 40.000 Seiten ¹)	MLT-D309E/ELS
Trommel (ca. 80.000 Seiten)	MLT-R309/SEE

¹ Angabe Tonerreichweite gemäß ISO/IEC 19752.

Optionen

520-Blatt-Zusatzpapiermagazin	ML-S6512A/SEE
2.000-Blatt-Großraummagazin	ML-H6512A/XAA
512-MB-Speichererweiterung	ML-MEM170/SEE
160-GB-Festplatte	ML-HDK465/SEE
Parallele Schnittstelle	ML-PAR100/SEE
WLAN-Schnittstelle	ML-NWA65L/SEE
500-Blatt-Finisher	ML-OCT65/SEE
Heftklammern (3x 5.000 Stück)	SCX-STP000/SEE
Bodenplatte	ML-DSK65S/SEE

Im Lieferumfang ist als Startausstattung eine Tonerkassette für bis zu 10.000 Seiten¹ enthalten.

Samsung Farblaser-Drucker

Xpress C430 / C430W

Artikelname	Artikelnummer
Xpress C430	SL-C430/TEG
Xpress C430W	SL-C430W/TEG
Verbrauchsmaterial	
Toner Schwarz (ca. 1.500 Seiten ²)	CLT-K404S/ELS
Toner C/M/Y (ca. 1.000 Seiten ²)	CLT-C404S/ELS; CLT-M404S/ELS; CLT-Y404S/ELS
Bildtrommel (ca. 16.000 Seiten Schwarz/ ca. 4.000 Seiten C/M/Y)	CLT-R406/SEE

Im Lieferumfang ist als Startausstattung eine Tonerkassette für bis zu 700/500 Seiten² enthalten.

CLP-415N / Xpress C1810W

Artikelname	Artikelnummer
CLP-415N	CLP-415N/XEG
Xpress C1810W	SL-C1810W/SEE
Verbrauchsmaterial	
Toner Schwarz (ca. 2.500 Seiten ²)	CLT-K504S/ELS
Toner C/M/Y (ca. 1.800 Seiten ²)	CLT-C504S/ELS; CLT-M504S/ELS; CLT-Y504S/ELS
Bildtrommel (ca. 14.000 Seiten Schwarz/ ca. 3.500 Seiten C/M/Y)	CLT-W504/SEE
Optionen	
512-MB-Speichererweiterung	ML-MEM370/SEE

Im Lieferumfang ist als Startausstattung eine Tonerkassette für bis zu 1.000/700 Seiten² enthalten.

CLP-680ND / CLP-680DW

Artikelname	Artikelnummer
CLP-680ND	CLP-680ND/SEE
CLP-680DW	CLP-680DW/SEE
Verbrauchsmaterial	
Toner Schwarz (ca. 2.000 Seiten ²)	CLT-K506S/ELS
Toner Schwarz (ca. 6.000 Seiten ²)	CLT-K506L/ELS
Toner C/M/Y (ca. 1.500 Seiten ²)	CLT-C506S/ELS; CLT-M506S/ELS; CLT-Y506S/ELS
Toner C/M/Y (ca. 3.500 Seiten ²)	CLT-C506L/ELS; CLT-M506L/ELS; CLT-Y506L/ELS

¹ Angabe Tonerreichweite gemäß ISO/IEC 19752.

² Angabe Tonerreichweite gemäß ISO/IEC 19798.

Resttonerbehälter (ca. 14.000 Seiten Schwarz/
ca. 3.500 Seiten C/M/Y) CLT-W506/SEE

Optionen

520-Blatt-Zusatzpapiermagazin CLP-S680A/SEE
512-MB-Speichererweiterung ML-MEM370/SEE
Parallele Schnittstelle ML-PAR100/SEE

Im Lieferumfang ist als Startausstattung eine Tonerkassette für bis zu 2.000/1.500 Seiten² enthalten.

ProXpress C3010ND

Artikelname	Artikelnummer
ProXpress C3010ND	SL-C3010ND/SEE

Verbrauchsmaterial

Toner Schwarz (ca. 8.000 Seiten ²)	CLT-K503L/SEE
Toner C/M/Y (ca. 5.000 Seiten ²)	CLT-C503L/ELS; CLT-M503L/ELS; CLT-Y503L/ELS
Resttonerbehälter (ca. 14.000 Seiten Schwarz/ ca. 3.500 Seiten C/M/Y)	CLT-W506/SEE

Optionen

520-Blatt-Zusatzpapiermagazin	SL-SCF3000/SEE
WLAN-Netzwerkkarte mit aktivem NFC-Pro	SL-NWE001X/SEE

Im Lieferumfang ist als Startausstattung eine Tonerkassette für bis zu 4.000/2.500 Seiten² enthalten.

CLP-775ND

Artikelname	Artikelnummer
CLP-775ND	CLP-775ND/ELS

Verbrauchsmaterial

Toner Schwarz (ca. 7.000 Seiten ²)	CLT-K6092S/ELS
Toner C/M/Y (ca. 7.000 Seiten ²)	CLT-C6092S/ELS; CLT-M6092S/ELS; CLT-Y6092S/ELS
Transferband (ca. 50.000 Seiten)	CLT-T508/SEE

Optionen

500-Blatt-Zusatzpapiermagazin	CLP-S775A/ELS
512-MB-Speichererweiterung	ML-MEM170/SEE
250-GB-Festplatte	ML-HDK425/SEE
Parallele Schnittstelle	ML-PAR100/SEE
WLAN-Schnittstelle	ML-NWA65L/SEE

Im Lieferumfang ist als Startausstattung eine Tonerkassette für bis zu 3.500 Seiten² enthalten.

Samsung Monolaser-Multifunktionsgeräte

Xpress M2070 / M2070W / M2070F / M2070FW

Artikelname	Artikelnummer
Xpress M2070	SL-M2070/XEC
Xpress M2070W	SL-M2070W/XEC
Xpress M2070F	SL-M2070F/XEC
Xpress M2070FW	SL-M2070FW/XEC

Verbrauchsmaterial

Toner Schwarz inkl. Trommel (ca. 1.000 Seiten ¹)	MLT-D111S/ELS
--	---------------

Im Lieferumfang ist als Startausstattung eine Tonerkassette für bis zu 500 Seiten¹ enthalten.

¹ Angabe Tonerreichweite gemäß ISO/IEC 19752.

² Angabe Tonerreichweite gemäß ISO/IEC 19798.

Xpress M2675FN

Artikelname	Artikelnummer
Xpress M2675FN	SL-M2675FN/XEC
Verbrauchsmaterial	
Toner Schwarz (ca. 1.200 Seiten ¹)	MLT-D116S/ELS
Toner Schwarz (ca. 3.000 Seiten ¹)	MLT-D116L/ELS
Trommel (ca. 9.000 Seiten)	MLT-R116/SEE

Im Lieferumfang ist als Startausstattung eine Tonerkassette für bis zu 1.200 Seiten¹ enthalten.

Xpress M2875FD / M2885FW

Artikelname	Artikelnummer
Xpress M2875FD	SL-M2875FD/XEC
Xpress M2885FW	SL-M2885FW/XEC
Verbrauchsmaterial	
Toner Schwarz (ca. 1.200 Seiten ¹)	MLT-D116S/ELS
Toner Schwarz (ca. 3.000 Seiten ¹)	MLT-D116L/ELS
Trommel (ca. 9.000 Seiten)	MLT-R116/SEE

Im Lieferumfang ist als Startausstattung eine Tonerkassette für bis zu 500 Seiten¹ enthalten.

ProXpress M3875FD / M3875FW

Artikelname	Artikelnummer
ProXpress M3875FD	SL-M3875FD/SEE
ProXpress M3875FW	SL-M3875FW/SEE
Verbrauchsmaterial	
Toner Schwarz (ca. 3.000 Seiten ¹)	MLT-D204S/ELS
Toner Schwarz (ca. 5.000 Seiten ¹)	MLT-D204L/ELS
Toner Schwarz (ca. 10.000 Seiten ¹)	MLT-D204E/ELS
Trommel (ca. 30.000 Seiten)	MLT-R204/SEE
Optionen	
520-Blatt-Zusatzpapiermagazin	SL-SCF3805/SEE
512-MB-Speichererweiterung	ML-MEM370/SEE
Parallele Schnittstelle	ML-PAR100/SEE

Im Lieferumfang ist als Startausstattung eine Tonerkassette für bis zu 3.000 Seiten¹ enthalten.

ProXpress M4075FR / M4075FX

Artikelname	Artikelnummer
ProXpress M4075FR	SL-M4075FR/SEE
ProXpress M4075FX	SL-M4075FX/SEE
Verbrauchsmaterial	
Toner Schwarz (ca. 3.000 Seiten ¹)	MLT-D204S/ELS
Toner Schwarz (ca. 5.000 Seiten ¹)	MLT-D204L/ELS
Toner Schwarz (ca. 10.000 Seiten ¹)	MLT-D204E/ELS
Toner Schwarz (ca. 15.000 Seiten ¹)	ML-D204U/ELS
Trommel (ca. 30.000 Seiten)	MLT-R204/SEE
Optionen	
520-Blatt-Zusatzpapiermagazin	SL-SCF3805/SEE
512-MB-Speichererweiterung (nur ProXpress M405FR)	ML-MEM370/SEE
Parallele Schnittstelle	ML-PAR100/SEE

Im Lieferumfang ist als Startausstattung eine Tonerkassette für bis zu 3.000 Seiten¹ enthalten.

¹ Angabe Tonerreichweite gemäß ISO/IEC 19752.

ProXpress M4080FX

Artikelname	Artikelnummer
ProXpress M4080FX	SL-M4080FX/SEE
Verbrauchsmaterial	
Toner Schwarz inkl. Trommel (ca. 10.000 Seiten ¹)	MLT-D201S/ELS
Toner Schwarz inkl. Trommel (ca. 20.000 Seiten ¹)	MLT-D201L/ELS
Optionen	
520-Blatt-Zusatzpapiermagazin (Max.. 3)	SL-SCF4000/SEE
WLAN-Netzwerkkarte	SL-NWE001X/SEE
2-GB-Speichererweiterung	SL-MEM001/SEE
Bodenplatte	ML-DSK65S/SEE

Im Lieferumfang ist als Startausstattung eine Tonerkassette für bis zu 6.000 Seiten¹ enthalten.

ProXpress M4583FX

Artikelname	Artikelnummer
ProXpress M4583FX	SL-M4583FX/SEE
Verbrauchsmaterial	
Toner Schwarz (ca. 7.000 Seiten ¹)	MLT-D304S/ELS
Toner Schwarz (ca. 20.000 Seiten ¹)	MLT-D304L/ELS
Toner Schwarz (ca. 40.000 Seiten ¹)	MLT-D304E/ELS
Trommel (ca. 100.000 Seiten)	MLT-R304/SEE
Optionen	
520-Blatt-Zusatzpapiermagazin (Max.. 3)	SL-SCF4500/SEE
WLAN-Netzwerkkarte mit aktivem NFC-Pro	SL-NWE001X/SEE
2-GB-Speichererweiterung	SL-MEM001/SEE
Bodenplatte	ML-DSK65S/SEE

Im Lieferumfang ist als Startausstattung eine Tonerkassette für bis zu 3.000 Seiten¹ enthalten.

MultiXpress M4370LX / M5370LX

Artikelname	Artikelnummer
MultiXpress M4370LX	SL-M4370LX/SEE
MultiXpress M5370LX	SL-M5370LX/SEE
Verbrauchsmaterial	
Toner Schwarz (ca. 30.000 Seiten ¹)	MLT-D358S/ELS
Bildtrommel (ca. 100.000 Seiten)	MLT-R358/SEE
Optionen	
520-Blatt-Zusatzpapiermagazin (Max.. 3)	SL-SCF5300/SEE
2.100-Blatt-Großraummagazin	SL-HCF001B/SEE
Unterschrank	SL-DSK001T/SEE
1-Fach-Finisher (500 Blatt)	SL-FIN001M/SEE
2-Fach-Finisher (625 Blatt)	SL-FIN002M/SEE
4-Fach-Mailbox (2-Fach-Finisher erforderlich)	SL-MBT0401/SEE
Heftklammern (3x 5.000 Stück)	SCX-STP000/SEE
Bodenplatte	SL-DSK002S/SEE
Fax-Schnittstelle	SL-FAX1001/XEG
WLAN-Netzwerkkarte mit aktivem NFC-Pro	SL-NWE001X/SEE

¹ Angabe Tonerreichweite gemäß ISO/IEC 19752.

MultiXpress K3250NR / K3300NR

Artikelname	Artikelnummer
MultiXpress K3250NR	SL-K3250NR/SEE
MultiXpress K3300NR	SL-K3300NR/SEE
Verbrauchsmaterial	
Toner Schwarz (ca. 30.000 Seiten ¹)	MLT-D704S/ELS
Bildtrommel (ca. 200.000 Seiten)	MLT-R704/SEE
Resttonerbehälter (ca. 100.000 Seiten)	MLT-W708/SEE
Optionen	
2x 520-Blatt-Zusatzpapiermagazin	SL-PFP502D/SEE
Interner 550-Blatt-Finisher mit Heftfunktion	SL-FIN501L/SEE
2/4-fach Locheinheit (interner Finisher)	SL-HPU501F/SEE
Broschüren-Finisher (2.250 Blatt) mit Heftfunktion	SL-FIN701B/SEE
Arbeitsablage rechts	CLX-WKT001/SEE
Heftklammern (3x 5.000 Stück)	SCX-STP000/SEE
Papierkassettenheizung	CLX-DHK12C/SEE
Job-Separator	SL-JSP500S/SEE
Fax-Schnittstelle	CLX-Fax160/XGE
Duales Fax-Kit	SL-FAX2501/SEE
WLAN-Netzwerkkarte mit aktivem NFC-Pro	SL-NWE001X/SEE
FDI-Schnittstelle	CLX-KIT10F/SEE
320-GB-Festplatte	SCX-HDK471/SEE
Unterschrank	SL-DSK502T/SEE

MultiXpress K4250RX / K4300LX / K4350LX

Artikelname	Artikelnummer
MultiXpress K4250RX	SL-K4250RX/SEE
MultiXpress K4300LX	SL-K4300LX/SEE
MultiXpress K4350LX	SL-K4350LX/SEE
Verbrauchsmaterial	
Toner Schwarz (ca. 30.000 Seiten ¹)	MLT-D708S/ELS
Toner Schwarz (ca. 42.000 Seiten ¹)	MLT-D708L/ELS
Bildtrommel (ca. 200.000 Seiten)	MLT-R708/SEE
Resttonerbehälter (ca. 100.000 Seiten)	MLT-W708/SEE
Optionen	
2x 520-Blatt-Zusatzpapiermagazin	SL-PFP502D/SEE
Unterschrank	SL-DSK502T/SEE
Interner Finisher (350 Blatt) mit Heftfunktion	SL-FIN501L/SEE
Broschüren-Finisher (2.250 Blatt) mit Heftfunktion	SL-FIN701B/SEE
Arbeitsablage rechts	CLX-WKT001/SEE
BYOD (Bring-Your-Own-Device)-Arbeitsablage	SL-WKT101/SEE
Job Separator	SL-JSP500S/SEE
Fax-Schnittstelle	CLX-FAX160/XEG
2-/4-fach-Locheinheit (Interner Finisher)	SL-HPU501F/SEE
Duales Fax-Kit	SL-FAX2501/SEE
WLAN-Netzwerkkarte mit aktivem NFC-Pro	SL-NWE001X/SEE
Zweite Netzwerkkarte (LAN-Kit)	SL-NWA001N/SEE
Heftklammern (3x 5.000 Stück)	SCX-STP000/SEE
WLAN-Schnittstelle (802.11b/g)	CLX-NWA20L/SEE
FDI-Schnittstelle	CLX-KIT10F/SEE

¹ Angabe Tonerreichweite gemäß ISO/IEC 19752.

MultiXpress K7400LX / K7400GX, K7500LX / K7500GX, K7600LX / K7600GX

Artikelname	Artikelnummer
MultiXpress K7400LX	SL-K7400LX/SEE
MultiXpress K7400GX	SL-K7400GX/SEE
MultiXpress K7500LX	SL-K7500LX/SEE
MultiXpress K7500GX	SL-K7500GX/SEE
MultiXpress K7600LX	SL-K7600LX/SEE
MultiXpress K7600GX	SL-K7600GX/SEE
Verbrauchsmaterial	
Toner Schwarz (ca. 54.000 Seiten ¹)	MLT-K706S/ELS
Bildtrommel (ca. 450.000 Seiten)	MLT-R706/SEE
Resttonerbehälter (ca. 300.000 Seiten)	MLT-W706/SEE
Optionen	
Unterschrank	SL-DSK501T/SEE
2x 520-Blatt-Zusatzpapiermagazin	SL-PFP501D/SEE
2.000-Blatt-Großraummagazin	SL-HCF501B/SEE
3.000-Blatt-Großraummagazin (rechts)	SL-HCF501S/SEE
Interner 500-Blatt-Finisher	SL-FIN502L/SEE
2.250-Blatt-Broschüren-Finisher	SL-FIN701B/SEE
3.250-Blatt-High-Volume-Finisher	SL-FIN701H/SEE
Duales Fax-Kit	SL-FAX2501/XEG
2-/4-fach-Locheinheit (Interner Finisher)	SL-HPU501F/SEE
Duales Fax-Kit	SL-FAX2501/SEE
Fax-Schnittstelle	CLX-FAX160/XEG
WLAN-Netzwerkarte mit aktivem NFC-Pro	SL-NWE001X/SEE
WLAN/NFC-Pro/BLE Kit	SL-NWE002X/SEE
FDI-Schnittstelle	CLX-KIT10F/SEE
Elektronische Verriegelung für Papiermagazine (PIN-Abfrage)	SL-CLK501/SEE

Abgebildet ist nur eine Auswahl an Optionen. Alle Optionen finden Sie auf dem Datenblatt oder unter www.samsung.de.

Samsung Farblaser-Multifunktionsgeräte

Xpress C480 / C480W / C480FN / C480FW

Artikelname	Artikelnummer
Xpress C480	SL-C480/TEG
Xpress C480W	SL-C480W/TEG
Xpress C480FN	SL-C480FN/TEG
Xpress C480FW	SL-C480FW/TEG
Verbrauchsmaterial	
Toner Schwarz (ca. 1.500 Seiten ²)	CLT-K404S/ELS
Toner C/M/Y (ca. 1.000 Seiten ²)	CLT-C404S/ELS; CLT-M404S/ELS; CLT-Y404S/ELS
Bildtrommel (ca. 16.000 Seiten Schwarz/ ca. 4.000 Seiten C/M/Y)	CLT-R406/SEE
Resttonerbehälter (ca. 7.000 Seiten Schwarz/ ca. 1.750 Seiten C/M/Y)	CLT-W406/SEE

Im Lieferumfang ist als Startausstattung eine Tonerkassette für bis zu 700/500 Seiten² enthalten.

¹ Angabe Tonerreichweite gemäß ISO/IEC 19752.

² Angabe Tonerreichweite gemäß ISO/IEC 19798.

CLX-4195N / CLX-4195FN / Xpress C1860FW

Artikelname	Artikelnummer
CLX-4195N	CLX-4195N/TEG
CLX-4195FN	CLX-4195FN/TEG
Xpress C1860FW	SL-C1860FW/XEC

Verbrauchsmaterial

Toner Schwarz (ca. 2.500 Seiten ¹)	CLT-K504S/ELS
Toner C/M/Y (ca. 1.800 Seiten ¹)	CLT-C504S/ELS; CLT-M504S/ELS; CLT-Y504S/ELS
Resttonerbehälter (ca. 10.000 Seiten Schwarz/ ca. 2.500 Seiten C/M/Y)	CLT-W504/SEE

Optionen

512-MB-Speichererweiterung (nur Xpress C1860FW)	ML-MEM370/SEE
---	---------------

Im Lieferumfang ist als Startausstattung eine Tonerkassette für bis zu 1.000/700 Seiten¹ enthalten.

CLX-6260FD / CLX-6260FR / CLX-6260FW

Artikelname	Artikelnummer
CLX-6260FD	CLX-6260FD/SEE
CLX-6260FR	CLX-6260FR/SEE
CLX-6260FW	CLX-6260FW/SEE

Verbrauchsmaterial

Toner Schwarz (ca. 2.000 Seiten ¹)	CLT-K506S/ELS
Toner Schwarz (ca. 6.000 Seiten ¹)	CLT-K506L/ELS
Toner C/M/Y (ca. 1.500 Seiten ¹)	CLT-C506S/ELS; CLT-M506S/ELS; CLT-Y506S/ELS
Toner C/M/Y (ca. 3.500 Seiten ¹)	CLT-C506L/ELS; CLT-M506L/ELS; CLT-Y506L/ELS
Resttonerbehälter (ca. 14.000 Seiten Schwarz/ ca. 3.500 Seiten C/M/Y)	CLT-W506/SEE

Optionen

520-Blatt-Zusatzpapiermagazin	CLP-S680A/SEE
1-GB-Speichererweiterung	ML-MEM380/SEE
512-MB-Speichererweiterung (nur Xpress C1860FW)	ML-MEM370/SEE

Im Lieferumfang ist als Startausstattung eine Tonerkassette für bis zu 2.000/1.500 Seiten¹ enthalten.

ProXpress C2680FX

Artikelname	Artikelnummer
ProXpress C2680FX	SL-C2680FX/SEE

Verbrauchsmaterial

Toner Schwarz (ca. 6.000 Seiten ¹)	CLT-K506L/ELS
Toner C/M/Y (ca. 3.500 Seiten ¹)	CLT-C506L/ELS; CLT-M506L/ELS; CLT-Y506L/ELS
Resttonerbehälter (ca. 14.000 Seiten Schwarz/ ca. 3.500 Seiten C/M/Y)	CLT-W506/SEE

Optionen

520-Blatt-Zusatzpapiermagazin	CLP-S680A/SEE
1-GB-Speichererweiterung	ML-MEM380/SEE
Parallele Schnittstelle	ML-PAR100/SEE

Im Lieferumfang ist als Startausstattung eine Tonerkassette für bis zu 2.000/1.500 Seiten¹ enthalten.

¹ Angabe Tonerreichweite gemäß ISO/IEC 19798.

ProXpress C3060FR

Artikelname	Artikelnummer
ProXpress C3060FR	SL-C3060FR/SEE
Verbrauchsmaterial	
Toner Schwarz (ca. 8.000 Seiten ¹)	CLT-K503L/ELS
Toner C/M/Y (ca. 5.000 Seiten ¹)	CLT-C503L/ELS; CLT-M503L/ELS; CLT-Y503L/ELS
Resttonerbehälter (ca. 14.000 Seiten Schwarz/ ca. 3.500 Seiten C/M/Y)	CLT-W506/SEE
Optionen	
520-Blatt-Zusatzpapiermagazin	SL-SCF3000/SEE
WLAN-Netzwerkkarte mit aktivem NFC-Pro	SL-NWE001X/SEE

Im Lieferumfang ist als Startausstattung eine Tonerkassette für bis zu 4.000/2.500 Seiten¹ enthalten.

MultiXpress X3220NR / X3280NR

Artikelname	Artikelnummer
MultiXpress X3220NR	SL-X3220NR/SEE
MultiXpress X3280NR	SL-X3280NR/SEE
Verbrauchsmaterial	
Toner Schwarz (ca. 20.000 Seiten ¹)	CLT-K804S/ELS
Toner C/M/Y (ca. 15.000 Seiten ¹)	CLT-C804S/ELS; CLT-M804S/ELS; CLT-Y804S/ELS
OPC-Trommel (ca. 50.000 Seiten)	CLT-R804/SEE
Resttonerbehälter (ca. 33.700 Seiten)	CLT-W808/SEE
Optionen	
2x 520-Blatt-Zusatzpapiermagazin	SL-PFP502D/SEE
Papierkassettenheizung	CLX-DHK12C/SEE
Job Separator	SL-JSP500S/SEE
Fax-Schnittstelle	CLX-FAX160/XEG
WLAN-Netzwerkkarte mit aktivem NFC-Pro	SL-NWE001X/SEE
FDI-Schnittstelle	CLX-KIT10F/SEE
Unterschrank	SL-DSK502T/SEE
Interner 550-Blatt-Finisher mit Heftfunktion (nur X3280NR)	SL-FIN501L/SEE
2/4-fach Locheinheit (nur X3280NR)	SL-HPU501F/SEE
Heftklammern (3x 5.000 Stück) (nur X3280NR)	SCX-STP000/SEE

¹ Angabe Tonerreichweite gemäß ISO/IEC 19798.

MultiXpress X4220RX / X4250LX / X4300LX

Artikelname	Artikelnummer
MultiXpress X4220RX	SL-X4220RX/SEE
MultiXpress X4250LX	SL-X4250LX/SEE
MultiXpress X4300LX	SL-X4300LX/SEE
Verbrauchsmaterial	
Toner Schwarz (ca. 23.000 Seiten ¹)	CLT-K808S/ELS
Toner C/M/Y (ca. 20.000 Seiten ¹)	CLT-C808S/ELS; CLT-M808S/ELS; CLT-Y808S/ELS
Bildtrommel (ca. 100.000 Seiten)	CLT-R808/SEE
Resttonerbehälter (ca. 33.700 Seiten)	CLT-W808/SEE
Optionen	
2x 520-Blatt-Zusatzpapiermagazin	SL-PFP502D/SEE
BYOD (Bring-Your-Own-Device)-Arbeitsablage	SL-WKT101/SEE
Arbeitsablage rechts	CLX-WKT001/SEE
Fax-Schnittstelle	CLX-FAX160/XEG
FDI-Schnittstelle	CLX-KIT10F/SEE
WLAN-Schnittstelle (802.11b/g)	CLX-NWA20L/SEE
Heftklammern (3x 5.000 Stück)	SCX-STP000/SEE
Unterschrank	SL-DSK502T/SEE
Duales Fax-Kit	SL-FAX2501/SEE
Interner 350-Blatt-Finisher mit Heftfunktion	SL-FIN501L/SEE
2/4-fach Locheinheit	SL-HPU501F/SEE
Job Separator	SL-JSP500S/SEE
2. Netzwerkkarte (LAN-Kit)	SL-NWA001N/SEE
WLAN-Netzwerkkarte mit aktivem NFC-Pro	SL-NWE001X/SEE

MultiXpress X7400LX / X7400GX, X7500LX / X7500GX, X7600LX / X7600GX

Artikelname	Artikelnummer
MultiXpress X7400LX	SL-X7400LX/SEE
MultiXpress X7400GX	SL-X7400GX/SEE
MultiXpress X7500LX	SL-X7500LX/SEE
MultiXpress X7500GX	SL-X7500GX/SEE
MultiXpress X7600LX	SL-X7600LX/SEE
MultiXpress X7600GX	SL-X7600GX/SEE
Verbrauchsmaterial	
Toner Schwarz (ca. 45.000 Seiten ¹)	CLT-K806S/ELS
Toner C/M/Y (ca. 30.000 Seiten ¹)	CLT-C806S/ELS; CLT-M806S/ELS; CLT-Y806S/ELS
Toner Schwarz (ca. 220.000 Seiten ¹)	CLT-R806X/SEE
Trommel (Universal) C/M/Y (ca. 180.000 Seiten)	
Resttonerbehälter (ca. 71.000 Seiten)	CLT-W806/SEE

¹ Angabe Tonerreichweite gemäß ISO/IEC 19798.

Optionen

2x 520-Blatt-Zusatzpapiermagazin	SL-PFP501D/SEE
2.000-Blatt-Großraummagazin	SL-HCF501B/SEE
3.000-Blatt-Großraummagazin (seitlich)	SL-HCF501S/SEE
Interner 500-Blatt-Finisher	SL-FIN502L/SEE
2.250-Blatt-Broschüren-Finisher	SL-FIN701B/SEE
3.250-Blatt-High-Volume-Finisher	SL-FIN701H/SEE
Unterschrank	SL-DSK501T/SEE
Duales Fax-Kit	SL-FAX2501/XEG
Fax-Schnittstelle	CLX-FAX160/XEG
WLAN-Netzwerkarte mit aktivem NFC-Pro	SL-NWE001X/SEE
WLAN/NFC-Pro/BLE Kit	SL-NWE002X/SEE
FDI-Schnittstelle	CLX-KIT10F/SEE
Elektronische Verriegelung (PIN-Abfrage) für Papiermagazine	SL-CLK501/SEE

Abgebildet ist nur eine Auswahl an Optionen. Alle Optionen finden Sie auf dem Datenblatt oder unter www.samsung.de.

Laserfax-Gerät

SF-760P

Artikelname	Artikelnummer
SF-760P	SF-760P/SEE
Verbrauchsmaterial	
Toner Schwarz (ca. 700 Seiten ²)	MLT-D101X/ELS
Toner Schwarz (ca. 1.500 Seiten ²)	MLT-D101S/ELS

Im Lieferumfang ist als Startausstattung eine Tonerkassette für bis zu 700 Seiten² enthalten.

¹ Angabe Tonerreichweite gemäß ISO/IEC 19798.

² Angabe Tonerreichweite gemäß ISO/IEC 19752.

Was wir unter Service verstehen

Samsung stellt qualitativ hochwertige Produkte mit einer langen Lebensdauer her. Sollten Sie dennoch einmal Probleme mit Ihrem Samsung Drucker haben, verschafft Ihnen unser Service im Garantiefall Sicherheit. Die Service-Art ist dabei abhängig vom Druckermodell.

1. Vor-Ort-Reparatur-Service

Ausfallzeiten kosten nicht nur Nerven, sondern auch Geld. Daher können Sie über die Samsung Hotline einen Techniker bestellen, der so schnell wie möglich bei Ihnen erscheint, um das betreffende Gerät wieder instand zu setzen.

2. Send-In-Service

Senden Sie uns Ihr defektes Gerät zu. Die Reparatur erfolgt schnellstmöglich, und in kürzester Zeit erhalten Sie Ihr Gerät wieder zurück. Dabei ist der Rückversand innerhalb der Garantiezeit selbstverständlich kostenlos für Sie.

3. Abhol- und Reparatur-Service (Pickup & Return)

Nach Anfrage über die Samsung Hotline wird die Abholung des defekten Geräts durch den Samsung Service veranlasst. Nach der Reparatur in der Zentralwerkstatt wird Ihnen Ihr eigenes Gerät wieder kostenlos zugesendet.

Samsung Garantieplus

Für ein zusätzliches Plus an Sicherheit und den optimalen Schutz Ihrer Investition empfehlen wir Ihnen unsere Garantieerweiterung Garantieplus¹. Damit können Sie den Service für Ihr Samsung Printing Produkt nicht nur einfach und kostengünstig auf bis zu 5 Jahre verlängern. Garantieplus bietet Ihnen auch die Möglichkeit, den Leistungsumfang der Service-Art zu erhöhen und z. B. einen Send-In-Service in einen komfortablen Vor-Ort-Reparatur-Service umzuwandeln.

Einfache Abwicklung

Der Kauf von Garantieplus, die Registrierung und die Aktivierung müssen innerhalb von 90 Tagen ab Kaufdatum des Samsung Produkts abgeschlossen werden. Die Leistungen von Garantieplus beginnen mit dem Kauf des Samsung Produkts. Die Registrierung kann per Hotline, Fax oder Post erfolgen – die Details erhalten Sie beim Kauf von Garantieplus.

Garantieplus – Ihre Vorteile:

- + Flexible Verlängerung bzw. Erweiterung der Standardgarantie
- + Pakete zur Verlängerung Ihrer Garantiezeit auf bis zu 5 Jahre
- + Kalkulierbare Kosten
- + Optimaler Schutz Ihrer Investition

Weitere Informationen unter: www.samsung.de

Hotline-Service

Info: 0180 6 SAMSUNG² oder 0180 6 726 78 64²

Fax: 06196 934 02 88²

Internet-Service: www.samsung.de

¹ Für welche Druckermodelle welche Garantieplus-Leistungen zur Verfügung stehen, entnehmen Sie bitte den folgenden Seiten. | ² 0,20 €/Anruf aus dem dt. Festnetz, aus dem Mobilfunknetz Max.. 0,60 €/Anruf (aus dem Ausland abweichend).

Übersicht der Garantieleistungen



Monolaser-Drucker	Standardgarantie	
	Dauer	Service-Art
Xpress M2026, Xpress M2026W	2 Jahre	Send-In-Service
Xpress M2625D, Xpress M2825ND, Xpress M2835DW	3 Jahre	Send-In-Service
ProXpress M3825ND, ProXpress M3825DW, ProXpress M4025ND, ProXpress M4025NX, ProXpress M4530ND, ProXpress M4530NX, ML-5515ND, ML-6515ND	1 Jahr	Vor-Ort-Reparatur-Service



Farblaser-Drucker	Standardgarantie	
	Dauer	Service-Art
Xpress C430, Xpress C430W, CLP-415N, Xpress C1810W	2 Jahre	Send-In-Service
CLP-680ND, CLP-680DW, ProXpress C3010ND, CLP-775ND	1 Jahr	Vor-Ort-Reparatur-Service



Laserfax-Gerät	Standardgarantie	
	Dauer	Service-Art
SF-760P	1 Jahr	Vor-Ort-Reparatur-Service

Garantieverweiterung

Dauer	Service-Art	Artikelnummer	UVP exkl. MwSt. ¹	UVP inkl. MwSt. ²
3 Jahre	Send-In-Service	P-ML-1CXXF10	33,61 €	40,00 €
4 Jahre	Send-In-Service	P-ML-2CXXF10	54,62 €	65,00 €
5 Jahre	Send-In-Service	P-ML-3CXXF10	75,63 €	90,00 €
2 Jahre	Vor-Ort-Reparatur-Service	P-ML-NNXXF10	30,25 €	36,00 €
3 Jahre	Vor-Ort-Reparatur-Service	P-ML-ANXXF10	52,10 €	62,00 €
4 Jahre	Vor-Ort-Reparatur-Service	P-ML-BNXXF10	73,11 €	87,00 €
5 Jahre	Vor-Ort-Reparatur-Service	P-ML-CNXXF10	97,48 €	116,00 €
4 Jahre	Send-In-Service	P-ML-1CXXF10	33,61 €	40,00 €
5 Jahre	Send-In-Service	P-ML-2CXXF10	54,62 €	65,00 €
3 Jahre	Vor-Ort-Reparatur-Service	P-ML-ANXXF10	52,10 €	62,00 €
4 Jahre	Vor-Ort-Reparatur-Service	P-ML-BNXXF10	73,11 €	87,00 €
5 Jahre	Vor-Ort-Reparatur-Service	P-ML-CNXXF10	97,48 €	116,00 €
2 Jahre	Vor-Ort-Reparatur-Service	P-ML-1NXXG10	52,10 €	62,00 €
3 Jahre	Vor-Ort-Reparatur-Service	P-ML-2NXXG10	86,55 €	103,00 €
4 Jahre	Vor-Ort-Reparatur-Service	P-ML-3NXXG10	121,01 €	144,00 €
5 Jahre	Vor-Ort-Reparatur-Service	P-ML-4NXXG10	156,30 €	186,00 €

Garantieverweiterung

Dauer	Service-Art	Artikelnummer	UVP exkl. MwSt. ¹	UVP inkl. MwSt. ²
3 Jahre	Send-In-Service	P-CLP-1CXXH10	53,78 €	64,00 €
4 Jahre	Send-In-Service	P-CLP-2CXXH10	91,60 €	109,00 €
5 Jahre	Send-In-Service	P-CLP-3CXXH10	129,41 €	154,00 €
2 Jahre	Vor-Ort-Reparatur-Service	P-CLP-NNXXH10	56,30 €	67,00 €
3 Jahre	Vor-Ort-Reparatur-Service	P-CLP-ANXXH10	95,80 €	114,00 €
4 Jahre	Vor-Ort-Reparatur-Service	P-CLP-BNXXH10	135,29 €	161,00 €
5 Jahre	Vor-Ort-Reparatur-Service	P-CLP-CNXXH10	176,47 €	210,00 €
2 Jahre	Vor-Ort-Reparatur-Service	P-CLP-1NXXH11	73,11 €	87,00 €
3 Jahre	Vor-Ort-Reparatur-Service	P-CLP-2NXXH11	122,69 €	146,00 €
4 Jahre	Vor-Ort-Reparatur-Service	P-CLP-3NXXH11	166,39 €	198,00 €
5 Jahre	Vor-Ort-Reparatur-Service	P-CLP-4NXXH11	211,76 €	252,00 €

Garantieverweiterung

Dauer	Service-Art	Artikelnummer	UVP exkl. MwSt. ¹	UVP inkl. MwSt. ²
2 Jahre	Vor-Ort-Reparatur-Service	P-SF-1NXXA10	36,13 €	43,00 €
3 Jahre	Vor-Ort-Reparatur-Service	P-SF-2NXXA10	56,30 €	67,00 €
4 Jahre	Vor-Ort-Reparatur-Service	P-SF-3NXXA10	78,15 €	93,00 €
5 Jahre	Vor-Ort-Reparatur-Service	P-SF-4NXXA10	100,00 €	119,00 €

¹ Unverbindliche Preisempfehlung (UVP) exkl. MwSt inkl. UHG.² Unverbindliche Preisempfehlung (UVP) inkl. MwSt. inkl. UHG.



Monolaser-Multifunktionsgeräte

Xpress M2070, Xpress M2070W,
Xpress M2070F, Xpress M2070FW

Standardgarantie

Dauer	Service-Art
-------	-------------

2 Jahre	Send-In-Service
---------	-----------------

Xpress M2675FN, Xpress M2875FD,
Xpress M2885FW

3 Jahre

Abhol- und Reparatur-Service

ProXpress M3875FD, ProXpress M3875FW,
ProXpress M4075FR, ProXpress M4075FX,
ProXpress M4080FX, ProXpress M4583FX

1 Jahr

Vor-Ort-Reparatur-Service

MultiXpress M4370LX, MultiXpress M5370LX

1 Jahr

Vor-Ort-Reparatur-Service

MultiXpress K3250NR, MultiXpress K3300NR,
MultiXpress K4250RX, MultiXpress K4300LX,
MultiXpress K4350LX, MultiXpress K7400LX,
MultiXpress K7400GX, MultiXpress K7500LX,
MultiXpress K7500GX, MultiXpress K7600LX,
MultiXpress K7600GX

1 Jahr

Vor-Ort-Reparatur-Service



Farblaser-Multifunktionsgeräte

Xpress C480, Xpress C480W, Xpress C480FN,
Xpress C480FW, CLX-4195N, CLX-4195FN,
Xpress C1860FW

Standardgarantie

Dauer	Service-Art
-------	-------------

2 Jahre	Abhol- und Reparatur-Service
---------	------------------------------

CLX-6260FD, CLX-6260FR, CLX-6260FW
ProXpress C2680FX, ProXpress C3060FR

1 Jahr

Vor-Ort-Reparatur-Service

MultiXpress X3220NR, MultiXpress X3280NR,
MultiXpress X4220RX, MultiXpress X4250LX,
MultiXpress X4300LX, MultiXpress X7400LX,
MultiXpress X7400GX, MultiXpress X7500LX,
MultiXpress X7500GX, MultiXpress X7600LX,
MultiXpress X7600GX

1 Jahr

Vor-Ort-Reparatur-Service

Garantierweiterung

Dauer	Service-Art	Artikelnummer	UVP exkl. MwSt. ¹	UVP inkl. MwSt. ²
3 Jahre	Send-In-Service	P-SCX-1CXXC10	22,69 €	27,00 €
4 Jahre	Send-In-Service	P-SCX-2CXXC10	38,66 €	46,00 €
5 Jahre	Send-In-Service	P-SCX-3CXXC10	54,62 €	65,00 €
2 Jahre	Vor-Ort-Reparatur-Service	P-SCX-NNXXC10	36,97 €	44,00 €
3 Jahre	Vor-Ort-Reparatur-Service	P-SCX-ANXXC10	59,66 €	71,00 €
4 Jahre	Vor-Ort-Reparatur-Service	P-SCX-BNXXC10	84,03 €	100,00 €
5 Jahre	Vor-Ort-Reparatur-Service	P-SCX-CNXXC10	110,92 €	132,00 €
4 Jahre	Abhol- und Reparatur-Service	P-SCX-1PXXD10	29,41 €	35,00 €
5 Jahre	Abhol- und Reparatur-Service	P-SCX-2PXXD10	48,74 €	58,00 €
3 Jahre	Vor-Ort-Reparatur-Service	P-SCX-ANXXD10	78,99 €	94,00 €
4 Jahre	Vor-Ort-Reparatur-Service	P-SCX-BNXXD10	112,61 €	134,00 €
5 Jahre	Vor-Ort-Reparatur-Service	P-SCX-CNXXD10	147,06 €	175,00 €
2 Jahre	Vor-Ort-Reparatur-Service	P-SCX-1NXXD10	36,97 €	44,00 €
3 Jahre	Vor-Ort-Reparatur-Service	P-SCX-2NXXD10	61,34 €	73,00 €
4 Jahre	Vor-Ort-Reparatur-Service	P-SCX-3NXXD10	84,03 €	100,00 €
5 Jahre	Vor-Ort-Reparatur-Service	P-SCX-4NXXD10	108,40 €	129,00 €
2 Jahre	Vor-Ort-Reparatur-Service	P-SCX-1NXXE11	127,73 €	152,00 €
3 Jahre	Vor-Ort-Reparatur-Service	P-SCX-2NXXE11	213,45 €	254,00 €
4 Jahre	Vor-Ort-Reparatur-Service	P-SCX-3NXXE11	296,64 €	353,00 €
5 Jahre	Vor-Ort-Reparatur-Service	P-SCX-4NXXE11	379,83 €	452,00 €

Informationen zu Garantierweiterungen und Service auf Anfrage beim autorisierten Fachhändler.

Garantierweiterung

Dauer	Service-Art	Artikelnummer	UVP exkl. MwSt. ¹	UVP inkl. MwSt. ²
3 Jahre	Abhol- und Reparatur-Service	P-CLX-1PXXJ10	59,66 €	71,00 €
4 Jahre	Abhol- und Reparatur-Service	P-CLX-2PXXJ10	98,32 €	117,00 €
5 Jahre	Abhol- und Reparatur-Service	P-CLX-3PXXJ10	136,97 €	163,00 €
2 Jahre	Vor-Ort-Reparatur-Service	P-CLX-NNXXJ10	56,30 €	67,00 €
3 Jahre	Vor-Ort-Reparatur-Service	P-CLX-ANXXJ10	80,67 €	96,00 €
4 Jahre	Vor-Ort-Reparatur-Service	P-CLX-BNXXJ10	132,77 €	158,00 €
5 Jahre	Vor-Ort-Reparatur-Service	P-CLX-CNXXJ10	184,87 €	220,00 €
2 Jahre	Vor-Ort-Reparatur-Service	P-CLX-1NXXJ11	137,82 €	164,00 €
3 Jahre	Vor-Ort-Reparatur-Service	P-CLX-2NXXJ11	227,73 €	271,00 €
4 Jahre	Vor-Ort-Reparatur-Service	P-CLX-3NXXJ11	321,85 €	383,00 €
5 Jahre	Vor-Ort-Reparatur-Service	P-CLX-4NXXJ11	411,76 €	490,00 €

Informationen zu Garantierweiterungen und Service auf Anfrage beim autorisierten Fachhändler.

¹ Unverbindliche Preisempfehlung (UVP) exkl. MwSt inkl. UHG.

² Unverbindliche Preisempfehlung (UVP) inkl. MwSt inkl. UHG.

Technisches Glossar

Android™-basiertes Bedienkonzept

Über das Android™-basierte Bedienfeld lassen sich die entsprechenden Samsung Multifunktionsgeräte intuitiv wie ein Smartphone bedienen, individuell konfigurieren und mit verschiedenen Apps und Widgets erweitern.

ADF bzw. DADF

Einige Samsung Geräte verfügen über einen automatischen Vorlageneinzug (ADF) bzw. einen automatischen Duplex-Vorlageneinzug (DADF), mit dem das Drucken, Kopieren und Faxen noch leichter von der Hand geht.

Dual-Scanner (DSDF)

Der in einigen Samsung Multifunktionsgeräten integrierte Dual-Scanner (DSDF) scannt automatisch beide Seiten eines Dokuments – und das in beeindruckender Geschwindigkeit.

Duplexdruck

Dank der integrierten Duplexdruck-Funktion liefern Samsung Duplexdrucker im Handumdrehen professionelle doppelseitige Dokumente, Broschüren und Buchformate.

Eco-Save-Taste

Nur ein Druck auf die Eco-Save-Taste – schon lassen sich Toner, Papier und Strom sparen. Möglich ist z. B. der Druck mehrerer Seiten auf einem Blatt, die Verwendung von Graustufen oder das Überspringen leerer Seiten.

Netzwerkdruck

Für einen reibungslosen Einsatz in Arbeitsgruppen und Abteilungen sind die Samsung Netzwerkdrucker mit einer Ethernet 10/100 Base TX- oder sogar mit einer Ethernet 10/100/1.000 Base TX-Schnittstelle ausgestattet.

NFC-Technologie

Dank NFC-Technologie (Near Field Communication) startet der Druck automatisch, wenn man das kompatible Smartphone mit dem gewünschten Dokument (Auswahl über die Samsung Mobile Print™ App¹) auf das „Tab & Print“-Label des Samsung NFC-Gerätes legt.

Polymertoner

Die Samsung Polymertoner-Technologie sorgt mit extrem kleinen Tonerpartikeln für präzisere und langlebigere Ergebnisse als mit den Samsung Vorgängerprodukten.

Print-Screen-Taste

Samsung Drucker mit Print-Screen-Taste machen den Druckalltag komfortabler: Mit der Funktion lässt sich der gesamte Bildschirminhalt ausgeben – einfach per Knopfdruck am Drucker.

Samsung Mobile Print™

Mit der Samsung Mobile Print™-Funktion und der Samsung Mobile Print™ App¹ wird das Drucken von Fotos, Webseiten oder PDF-Dateien, die sich auf einem Android™- oder iOS-basierten Smartphone bzw. Tablet-PC befinden, zu einer einfachen Angelegenheit.

Samsung ReCP-Technologie

Die Samsung-eigene Rendering-Engine-for-Clean-Page (ReCP)-Technologie verbessert die Qualität, Schärfe und Lebendigkeit der Ausdrücke spürbar.

Secure Printing

Für die Sicherheit vertraulicher Dokumente können Druckjobs mittels Benutzerauthentifizierung per PIN-Eingabe direkt auf dem Samsung Gerät abgerufen werden.

Wireless Printing

Mit der integrierten WLAN-Funktionalität lassen sich die Samsung Drucker zur drahtlosen Datenübertragung einsetzen. Per WiFi Direct sogar ohne WLAN-Router und zeitaufwändiges Setup.

Rechtliche und weiterführende Informationen

Über Samsung Electronics Co. Ltd.

Samsung Electronics Co. Ltd. inspiriert Menschen und gestaltet die Zukunft mit Ideen und Technologien, die unser Leben verbessern. Das Unternehmen verändert die Welt von Fernsehern, Smartphones, Wearable Devices, Tablets, Displays, Haushaltsgeräten, Druckern, medizintechnischen Geräten, Netzwerksystemen, Halbleitern und LED-Lösungen. Entdecken Sie die neuesten Nachrichten, Hintergrundinformationen und Pressematerialien auf www.samsung.de und im Samsung Newsroom unter news.samsung.com.



Jetzt Fan von
Samsung Deutschland
auf Facebook werden!

facebook.com/SamsungDeutschland

Samsung Electronics GmbH
Am Kronberger Hang 6
65824 Schwalbach/Taunus
www.samsung.de
Info: 0180 5 72 67 86 4*
oder 0180 5 SAMSUNG*
Fax: 0180 5 12 12 14*

* 0,20 €/Anruf aus dem dt. Festnetz,
aus dem Mobilfunknetz Max.. 0,60 €/Anruf
(aus dem Ausland abweichend).

Stand Juli 2016 · Technische Änderungen und Irrtümer vorbehalten. Alle im Text aufgeführten Markennamen sind eingetragene Warenzeichen der Hersteller.

SAMSUNG