



## ULTRA SLIM POWER ADAPTER 90W + USB



User's guide • Gebrauchsanweisung • Uživatelská příručka  
Instrukcje obsługi • Użyvatelská příručka  
• Vartotojo vadovas



**EN**

Read carefully the user manual before assembly - installation - commissioning. Protect yourself and avoid damaging your equipment.

**DE**

Lesen Sie unbedingt die Gebrauchsanweisung vor Aufstellung – Installation – Inbetriebnahme. Dadurch schützen Sie sich und vermeiden Schäden an Ihrem Gerät.

**CZ**

Pečlivě si přečtěte uživatelskou příručku před montáží – instalací – uvedením do provozu. Ochráníte tím sebe a vyvarujete se poškození Vašeho zařízení.

**PL**

Przeczytaj uważnie instrukcję przed montażem / podłączeniem / użytkowaniem, aby ustrzec się przed obrażeniami a urządzenie przed uszkodzeniem.

**SK**

Každopádne si prečítajte užívateľskú príručku pred zložením - inštaláciou - uvedením do prevádzky. Ochránite sa tým a vyvarujete sa škodám na Vašom prístroji.

**LT**

Prieš montavimą-instaliavimą-eksplotavimą išsamiai perskaitykite vartotojo vadovą. Tuo apsaugosite save ir išvengsite Jūsų įrenginio pažeidimo.

## Recommended products



**i-tec USB-C 3.1 HDMI and USB Adapter  
+ Power Delivery**  
P/N: C31AHDMIPD

- 1x HDMI port, 4K Ultra HD resolution up to 3840 x 2160 px
- 1x USB-A 3.0 port, transfer rate up to 5 Gbps
- 1x USB-C Power Delivery port for constant charging of your notebook during your work via AC power adapter
- 1x USB-C connector

**i-tec USB-C 3.1 HUB 3 Port  
+ Power Delivery**  
P/N: C31AHUB3PD

- 3x USB-A 3.0 port, transfer rate up to 5 Gbps
- 1x USB-C Power Delivery port for constant charging of your notebook during your work via AC power adapter
- 1x USB-C connector



**i-tec USB-C 3.1 Adapter**  
P/N: C31ADA

- 1x USB-A 3.0 port, transfer rate up to 5 Gbps
- 1x USB-C connector



### **i-tec USB 3,0 Dual Docking Station**

#### **+ USB Charging Port**

P/N: U3HDMIDVIDOCK

- 1x DVI-I port
- 1x HDMI port
- 1x Fast USB 3.0 port for charging of USB devices
- 1x USB 3.0 port type A
- 4x USB 2.0 port type A
- 1x USB 3.0 port type B
- 1x Ethernet 10 / 100 / 1000 Mbps GLAN RJ-45 port
- 1x 3.5 mm audio output for earphones / loudspeakers
- 1x 3.5 mm input for a microphone



### **i-tec USB 3.0 Metal HUB 3 Port with Gigabit Ethernet Adapter**

P/N: U3GLAN3HUB

- 3x USB 3.0 port
- 1x Ethernet 10/100/1000 Mbps LAN RJ-45 port
- LED indication for charging status and Ethernet connection
- Interface USB 3.0, backward compatible with USB 2.0

### **i-tec USB 3,0 Metal Charging HUB 10 Port**

P/N: U3HUBMETAL10

### **i-tec USB 3,0 Metal Charging HUB 7 Port**

P/N: U3HUBMETAL7

### **i-tec USB 3,0 Metal Charging HUB 4 Port**

P/N: U3HUBMETAL4

- 10x / 7x / 4x USB 3.0 port
- Compatible with USB 2.0 / 1.1
- USB charging detection mechanism for mobile devices for all 10 / 7 / 4 ports
- Power adapter



# ULTRA SLIM POWER ADAPTER

## 90W + USB

ENGLISH .....	06-08
DEUTSCH .....	09-11
ČESKY .....	12-14
POLSKI .....	15-17
SLOVENSKY .....	18-20
LIETUVOS .....	21-23
DECLARATION OF CONFORMITY .....	24
WEEE .....	25

## INTRODUCTION

This universal power adapter with 90 W output is an ideal choice for the power supply of almost any notebook or other equipment requiring the voltage in DC 5–20 V range. Output voltage is set automatically by tips – see on table below. Every tip is marked and it has acquired many patents and certificates already. Power adapter supplies devices with max. current consumption 5 A. This adapter features also additional USB port of A type (voltage: DC 5 V, maximum power consumption: 1 A) which can be easily used to power most of the equipment with USB power pack (e.g. MP3 players, Bluetooth hands-free, digital frames, some mobile phones, car navigation units, etc.). This adapter supplies devices with max 90 W power input (85 W for connector, 5 W for USB port).

The internal contact polarity is  $\ominus - \textcircled{C} - \oplus$ . Before connecting the adapter check to make sure that your equipment requires the same polarity connection as the adapter.

## SPECIFICATIONS

- Rated input voltage AC 100-240 V, 50-60 Hz, max. 2 A
- Output power (max.): 90 W (85 W for connector, 5 W for USB port)
- Efficiency: more than 86%
- Output voltage: DC 15-20 V (DC 15V/16V/18.5V/19V/19.5V/20V) it depends on connected tip, for USB port max. DC 5.25 V
- Output current for DC 15-20 V: max. 5 A
- Output current for DC 5 V USB type A: max. 1 A
- Over voltage protection, overheating protection, input internal fuse protection, current limit protection, output short circuit protection, open circuit protection
- Anti-static safety design. Strong fire proof protection case design
- Using: operating temperature 0-40°C, related humidity 20-80 %
- Dimensions: 135 x 68 x 18 mm
- Weight of adapter: 260 g

## APPLICATION

**Note 1:** Before connecting the adapter to your equipment for the first time check the requirement of the equipment for input voltage and power (the adapter's maximum output is 90 W). This information can usually be found on the label with technical description on the notebook bottom or in the manual to your equipment. If you set the voltage to a wrong value this may cause damage to your equipment, fire or bodily injury. If you are not sure about the voltage value it is recommended to contact the manufacturer.

**Note 2:** In preference AC adapter is determined for supply of notebooks; but it is also available for supply most of devices with USB supply by USB port (e.g. MP3 players, Bluetooth hands-free, digital frames, some mobile phones, car navigation units, tablets – e.g. Asus, Toshiba, GoClever, Prestigio, Emgeton, Sencor etc.).

### Step 1: Universal adapter voltage setting

Connect the adapter to power supply by power cable (pic. A).

### Step 2: Connector fitting and automatical voltage setting

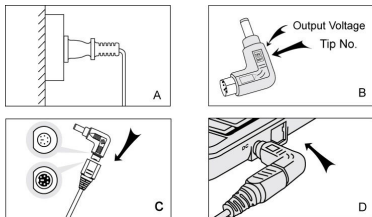
Choose the connector according to the table. The connector type can be easily tested if inserted into the power socket of your equipment. (The connector can be easily inserted so that it is securely fitted in the socket.) Avoid applying force to insert the connector. Choose the right connector for your notebook, make sure the voltage is correct before using. Connect the correct connector type to the universal cable output of the power adapter pic. B,C). The adapter is now ready for use.

### Step 3: Device connecting

Connect the correct connector type to the notebook (device) (pic. D).

## i-tec Ultra Slim Power Adapter 90W + USB

To power equipment with USB power packs, the A USB port on the adapter can also be used – see note 2 upper. This adapter is not primarily determined for supply of USB devices. Some of USB devices need not be supplied or they are supplied slowly then with original power supply.



### PACKAGE CONTENT

- 1x Universal adapter 90W with output cable (110 cm)
- 1x AC power cord (150 cm)
- 1x Manual
- 11x Connectors for notebooks or other equipments (M1, M4, M5, M6, M7, M8, M11, M12, M25, M28, M31)

### LIST OF AVAILABLE CONNECTORS (TIPS)

Bellow you can see actual list of tips supplied in slim adapter's package. It is very hard to cover new and new notebooks on market. Therefore you can visit our web site or contact our technical support for info about all available tips.

Tips for laptops in the packaging - model P/N: SLPA90W			
No.	Tip Spec.	Output voltage (Range)	Replacement Models
M1	6.3*3.0*12.5 mm	15 V (14.3-15.8 V)	TOSHIBA: 15V/3A, 15V/4A, etc. E.g. Toshiba Portege R500
M4	4.8*1.7*12.5 mm	18.5 V (17.6-19.4 V)	HP/COMPAQ: 18.5V/2.7A, 18.5/3.5A, 18.5V/3.8A, 18.5V/4.9A DELTA: 19V/2.64A; ASUS: 19V/2.64A NEC: 19V/2.64A; HP EliteBook Folio, ENVY Spectre XT series Ultrabook: 18.5V/3.5V, etc. E.g. HP/COMPAQ nx7000
M5	5.5*2.5*12.5 mm	19 V (18.1-20.0 V)	IBM: 19V/3.42A; ASUS: 19V/4.74A; LS: 20V/3.25A DELL: 19V/3.16A, 19V/3.42A; COMPAQ/HP: 18.5V/4.9A, 19V/4.9A DELTA: 19V/2.64A; TOSHIBA: 19V/3.16A, 19V/3.42A, 19V/4.74A LITEON: 19V/3.16A, 19V/3.42A, 19V/3.95A, 19V/4.7A GATEWAY: 19V/3.16A, 19V/3.42A, 19V/3.68A, 19V/4.74A NEC: 19V/2.64A, 19V/3.16A E.g. TOSHIBA PORTEGE Z830
M6	5.0*3.0*12.5 mm, pin 1.0	19 V (18.1-20.0 V)	SAMSUNG: 19V/3.16A, 19V/3.75A, 19V/4.22A, 19V/4.74A, etc.



M7	5.5*2.1*12.5 mm DC-F	19 V (18.1-20.0 V)	ACER: 19V/3.16A, 19V/3.42A, 19V/4.74A LITEON: 19V/3.16A, 19V/3.42A, 19V/3.95A, 19V/4.7A NEC: 19V/3.16A E.g. Acer Aspire 1200, Travelmate 210, 360, A550
M8	6.5*4.3*12.5 mm, pin 1.4	19.5 V (18.5-20.5 V)	SONY: 19.5V/2.7A, 19.5V/3A, 19.5V/4.1A, 19.5V/4.7A FUJITSU: 19V/3.16A, 19V/3.69A, 19V/4.22A, etc.
M11	7.9*5.5*12.5 mm, pin 0.9	20 V (19.0-21.0 V)	IBM/LENOVO: 20V/4.5V, 20V/3.25V, etc. E.g. Lenovo ThinkPad E330
M12	7.4*5.0*12.5 mm, pin 0.6	18.5 V (17.6-19.4 V)	HP/COMPAQ 18.5V/3.5A, 18.6V/4.9A etc. HP Ultrabook ENVY 13t Spectre series: 18.5V/3.5A
M25	2.5*0.7*6.2 mm	19 V (18.1-20.0 V)	ASUS: 19V/2.1A E.g. ASUS EEE PC
M28	11*4.6*12 mm	20 V (19.0-21.0 V)	LENOVO Ultrabook: 20V/4.5A
M31	4.5*3,0*12 mm, pin 0.6	19.5 V (18.5-20.5 V)	HP Envy: 19.5V/3.33A, 19.5V/4.62A

### IMPORTANT SAFETY PRECAUTIONS

- The internal contact for output power supply of this power adapter has + polarity. Before using the adapter please check to make sure that your notebook has also internal contact with + pole otherwise there would be a risk of fire, bodily injury or damage to personal property.
- Avoid using the adapter with other connectors than included in the package.
- The adapter is not designed for charging accumulators.
- The connectors are designed so that they are fit for most of the recommended equipment. If no connector can be inserted into the power socket your equipment cannot be powered.
- Do not attempt to dismantle or modify the adapter. This would cause a risk of fire, bodily injury or damage to personal property. If any repair is necessary please contact the manufacturer (ComDis s.r.o.).
- Do not expose the adapter to direct sunlight. Do not place the adapter on radiators or other heat source.
- Do not use the adapter in an environment with temperature lower than 0°C or higher than 40°C.
- Do not use the adapter with damaged input connector, output cables or fuses.
- Make sure the power adapter voltage and polarity are set correctly for your equipment.
- This power adapter supports the output up to 90 W. Please check the maximum power consumption of your equipment (which should not be higher than 90 W) before use.

### GUARANTEE

The standard guarantee period for the product is 24 months. In the event of technical questions please contact us by e-mail ([support@itecproduct.com](mailto:support@itecproduct.com)).

The guarantee for the product will be null and void if:

- it gets into contact with a liquid;
- it is damaged by a strong shock, impact, fall or other mechanical effect;
- it is placed close to a fire;
- it shows other visible damage caused by any unauthorized action or improper handling;
- its cabling is damaged.

### FAQ

**Question:** The Samsung tablet is not charged.

**Answer:** Despite the european standard about unification of power devices some companies protect their products and so it is possible to charge them with the original / licensed power adapter only.

## i-tec Ultra Slim Power Adapter 90W + USB

### EINLEITUNG

Dieser universelle Versorgungsadapter mit der Leistung von 90 W ist eine ausgezeichnete Wahl für die Versorgung von beinahe allen Notebooks oder anderen Geräten, die eine Spannung im Bereich Gleichstrom 5 V - 20 V erfordern. Die Einstellung der Ausgangsspannung wird automatisch mit Hilfe von Steckern, die in einer Tabelle aufgelistet sind, durchgeführt. Jeder Stecker ist markiert und nutzt Patente zur automatischen Spannungseinstellung. Zum weiteren Vorteil dieses Adapters gehört der zusätzliche USB Ausgang Typ A = 5 V / max. 1 A, den man zur Versorgung von den meisten Geräten mit einem USB Anschluss verwenden kann (z.B.: MP3-Player, Bluetooth Hands-Free, digitale Bildrahmen, die meisten Mobiltelefone, Navigationsgeräte, Tablets usw.). Mit Hilfe von dem Adapter werden Geräte mit einem maximalen Leistungsverbrauch von 90 W (85 W für Stecker, 5 W für USB Port) aufgeladen.

Der innere Kontakt hat diese Polarität  $\ominus - \bigcirc - \oplus$ , vor dem Anschluss des Adapters überprüfen Sie, ob Ihr Gerät die gleiche Polarität wie dieser Adapter erfordert.

### SPEZIFIKATION

- Eingangsnennspannung AC 100-240 V, 50-60 Hz, max. 2 A
- Ausgangs-Wirkleistung (max.): 90 W (85 W für Stecker, 5 W für USB Port)
- Wirksamkeit: mehr als 86%
- Ausgangsspannung: DC 15-20 V (DC 15V/16V/18.5V/19V/19.5V/20V) in Abhängigkeit von angeschlossenem Stecker, für USB Port max. DC 5,25 V
- Ausgangsstrom für DC 15-20 V: max. 5 A
- Ausgangsstrom für DC 5 V USB Typ A: max. 1 A
- Schutz gegen: Überspannung, Überhitzung, Kurzschluss, weitere Sicherung des Eingangs, Strombegrenzung
- Antistatisches Gehäuse, das gegen hohe Temperaturen widerstandsfähig ist
- Verwendung: Betriebstemperatur 0-40°C, relative Feuchtigkeit 20-80 %
- Maße: 135 x 68 x 18 mm
- Gewicht des Adapters: 260 g

### ÜBERSICHT VON ANGEBOTENEN STECKERN

Unten finden Sie das aktuelle Verzeichnis von Steckern, die zum automatischen Lieferumfang des Versorgungsadapters gehören. Auf dem Markt erscheinen immer neue und neue Notebooks, deswegen ist es nicht möglich, alle möglichen Steckertypen mitzuliefern. Eine Übersicht aller verfügbaren Stecker finden Sie unter unserer Webseite oder Sie können mit unserer technischen Abteilung Kontakt aufnehmen.

### VERWENDUNG VON VERSORGNUNGSADAPTER

**Bemerkung 1:** Überprüfen Sie vor dem ersten Anschluss des Adapters an Ihr Gerät, welche Eingangsspannung und Leistung für dieses erforderlich sind (kann max. 90W betragen, auch in dem Fall, dass die USB Versorgung verwendet wird). Diese Information ist in der Regel auf dem Schild mit der technischen Beschreibung, das am unteren Teil des Notebooks aufgeklebt ist ggf. sich im Handbuch zu Ihrem Gerät befindet, zu finden. Falls Sie einen falschen Spannungswert einstellen, kann es zur Beschädigung Ihres Geräts, zum Feuer sowie zur Verletzungen kommen. Falls Sie sich des Spannungswerts nicht sicher sind, nehmen Sie lieber Kontakt mit dem Hersteller Ihres Gerätes auf.

**Bemerkung 2:** Der AC Adapter wird vorrangig zur Versorgung von Notebooks bestimmt; er kann aber auch zur Versorgung von den meisten USB Geräten über den USB Port (z.B. MP3-Player, Bluetooth Hands-free, digitale Bildrahmen, e-Books, die meisten Mobiltelefone, Navigationsgeräte, Tablets – z.B. Asus, Toshiba, GoClever, Prestigio, Emgeton, Sencor usw.) benutzt werden.

#### Schritt 1. Anschluss des Universaladapters

Schließen Sie den Adapter an das Netzwerk (Bild A) mit Hilfe von Netzadapter an.

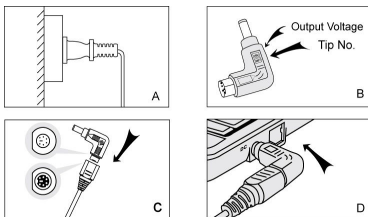
#### Schritt 2. Auswahl des Endstücks mit automatischer Einstellung der Ausgangsspannung

Vor dem Anschluss können Sie in der Tabelle die jeweilige Spannung und das Endstück überprüfen. Den Endstücktyp können Sie aber auch somit überprüfen, dass Sie ihn in die Versorgungssteckdose Ihres Geräts einschieben (das Endstück ist einfach einzuschieben und es „sitzt“ in der Steckdose fest). Führen. Den Steckeranschluss ist nie mit Gewalt durchzuführen (Bild. B, C). Schließen Sie den richtigen Typ an den universalen Kabelausgang des Versorgungsadapters an.

**Schritt 3. Anschluss des Geräts**

Schließen Sie das Endstück an den entsprechenden Stecker von Notebook (Gerät) (Bild D) an. Die Versorgung überprüfen Sie beim versorgten Gerät.

Zur Versorgung des Geräts mit einem USB Anschluss kann auch der USB Port A des Adapters verwendet werden – siehe die Bemerkung 2 oben. Dieser Adapter ist nicht vorrangig zur Aufladung von USB Geräten bestimmt. Einige Geräte werden nicht aufgeladen, bzw. sie werden langsamer als mit Hilfe von Originaladaptern aufgeladen.

**LIEFERUMFANG**

- 1x Universaladapter 90W (mit Ausgangskabel 110 cm)
- 1x Netzkabel (150 cm)
- 1x Gebrauchsanweisung
- 11x Stecker zum Anschluss des Adapters an Notebook oder ein anderes Gerät (M1, M4, M5, M6, M7, M8, M11, M12, M25, M28, M31)

**ÜBERSICHT VON ANGEBOTENEN STECKERN**

Unten finden Sie das aktuelle Verzeichnis von Steckern, die zum automatischen Lieferumfang des Versorgungsadapters gehören. Auf dem Markt erscheinen immer neue und neue Notebooks, deswegen ist es nicht möglich, alle möglichen Steckertypen mitzuliefern. Eine Übersicht aller verfügbaren Stecker finden Sie unter unserer Webseite oder Sie können mit unserer technischen Abteilung Kontakt aufnehmen.

Stecker für Notebooks im Lieferumfang - Model P/N: SLPA90W			
Nr.	Steckertyp	Ausgangsspannung (Umfang)	Ersatz für:
M1	6.3*3.0*12.5 mm	15 V (14.3-15.8 V)	TOSHIBA: 15V/3A, 15V/4A, usw. z.B. Toshiba Portege R500
M4	4.8*1.7*12.5 mm	18.5 V (17.6-19.4 V)	HP/COMPAQ: 18.5V/2.7A, 18.5/3.5A, 18.5V/3.8A, 18.5V/4.9A DELTA: 19V/2.64A; ASUS: 19V/2.64A NEC: 19V/2.64A; HP EliteBook Folio, ENVY Spectre XT series Ultrabook: 18.5V/3.5V, usw. z.B. HP/COMPAQ nx7000
M5	5.5*2.5*12.5 mm	19 V (18.1-20.0 V)	IBM: 19V/3.42A; ASUS: 19V/4.74A; LS: 20V/3.25A DELL: 19V/3.16A, 19V/3.42A; COMPAQ/HP: 18.5V/4.9A, 19V/4.9A DELTA: 19V/2.64A; TOSHIBA: 19V/3.16A, 19V/3.42A, 19V/4.74A LITEON: 19V/3.16A, 19V/3.42A, 19V/3.95A, 19V/4.7A GATEWAY: 19V/3.16A, 19V/3.42A, 19V/3.68A, 19V/4.74A NEC: 19V/2.64A, 19V/3.16A z.B. TOSHIBA PORTEGE Z830
M6	5.0*3.0*12.5 mm, pin 1.0	19 V (18.1-20.0 V)	SAMSUNG: 19V/3.16A, 19V/3.75A, 19V/4.22A, 19V/4.74A, usw.

**i-tec Ultra Slim Power Adapter 90W + USB**

M7	5.5*2.1*12.5 mm DC-F	19 V (18.1-20.0 V)	ACER: 19V/3.16A, 19V/3.42A, 19V/4.74A LITEON: 19V/3.16A, 19V/3.42A, 19V/3.95A, 19V/4.7A NEC: 19V/3.16A z.B. Acer Aspire 1200, Travelmate 210, 360, A550
M8	6.5*4.3*12.5 mm, pin 1.4	19.5 V (18.5-20.5 V)	SONY: 19.5V/2.7A, 19.5V/3A, 19.5V/4.1A, 19.5V/4.7A FUJITSU: 19V/3.16A, 19V/3.69A, 19V/4.22A, usw.
M11	7.9*5.5*12.5 mm, pin 0.9	20 V (19.0-21.0 V)	IBM/LENOVO: 20V/4.5V, 20V/3.25V, usw. z.B. Lenovo ThinkPad E330
M12	7.4*5.0*12.5 mm, pin 0.6	18.5 V (17.6-19.4 V)	HP/COMPAQ 18.5V/3.5A, 18.6V/4.9A usw. HP Ultrabook ENVY 13t Spectre series: 18.5V/3.5A
M25	2.5*0.7*6.2 mm	19 V (18.1-20.0 V)	ASUS: 19V/2.1A z.B. ASUS EEE PC
M28	11*4.6*12 mm	20 V (19.0-21.0 V)	LENOVO Ultrabook: 20V/4.5A
M31	4.5*3.0*12 mm, pin 0.6	19.5 V (18.5-20.5 V)	HP Envy: 19.5V/3.33A, 19.5V/4.62A

**WICHTIGE SICHERHEITSSAßNAHMEN**

- Der interne Kontakt der Ausgangsversorgung dieses Adapters hat eine + Polarität. Überprüfen Sie bitte vor der Benutzung, dass Ihr Notebook über einen internen Kontakt mit + Pol verfügt, sonst droht Brandgefahr, Verletzung oder Beschädigung des Privateigentums. Der Adapter darf zur Versorgung mit Hilfe von anderen Steckern als mitgeliefert nicht verwendet werden.
- Der Adapter ist nicht zur Versorgung von Akkumulatoren bestimmt.
- Die Stecker werden so entwickelt, dass sie den meisten empfohlenen Geräten entsprechen. Falls keiner in die Steckdose passt, kann Ihr Gerät nicht versorgt werden.
- Das Gerät ist nicht zu demontieren, versuchen Sie das Gerät nicht zu ändern oder reparieren - es droht Brandgefahr, Verletzung oder Beschädigung des Privateigentums. Alle Reparaturen sind vom Hersteller durchzuführen (ComDis s.r.o.).
- Setzen Sie das Gerät nicht den direkten Sonnenstrahlen aus, legen Sie es nicht auf Heizung oder andere Wärmequellen auf.
- Verwenden Sie es nicht in der Umgebung, in der die Temperatur niedriger als 0°C und höher als 40°C ist.
- Verwenden Sie den Adapter nicht bei beschädigten Ausgangskabeln oder Sicherungen.
- Stellen Sie sicher, dass die Spannung sowie die Polarität von Versorgungsadapter im Bezug auf Ihr Gerät richtig eingestellt sind.
- Dieser Versorgungsadapter unterstützt die Leistung bis zu 90W. Überprüfen Sie bitte vor der Verwendung den maximalen Stromverbrauch für Ihr Gerät. Dieser sollte 90W nicht überschreiten.

**GARANTIE**

Auf das Produkt wird standardmäßig eine Garantie von 24 Monaten gewährt. Falls Sie technische Fragen hätten, schreiben Sie bitte eine E-Mail an den Hersteller ([support@itecproduct.com](mailto:support@itecproduct.com)).

Die Garantie wird nicht anerkannt, wenn das Gerät:

- von einer Flüssigkeit angegriffen wird
- mit einem heftigen Anschlag, Aufschlag, Sturz oder anders mechanisch beschädigt wird
- in der Nähe des Feuers positioniert wird
- anders sichtbar durch einen unsachgemäßen Eingriff oder eine unkorrekte Handhabung beschädigt wird
- eine beschädigte Verkabelung haben wird

**OFT GESTELLTE FRAGEN**

**Frage:** Mit Hilfe von AC Adapter kann das Gerät (z.B. Samsung) über den USB Port nicht aufgeladen werden.

**Antwort:** Manche Geräte können nur mit den Originalladeadaptern geladen werden.

## ÚVOD

Tento univerzální napájecí adaptér s výkonem 90 W je výbornou volbou pro napájení téměř jakéhokoliv notebooku nebo jiného zařízení požadujícího napětí v rozmezí DC 5 V – 20 V. Nastavení výstupního napětí se provádí automaticky přímo pomocí konektorů, které jsou uvedeny v tabulce. Každý konektor je označen a využívá patenty pro automatické nastavení napětí. Dalším kladem je dodatečný výstup USB typ A = 5V / max. 1 A, který lze jednoduše použít pro napájení většiny zařízení s USB napáječem (např. MP3 přehrávače, Bluetooth hands-free, digitální rámečky, většina mobilních telefonů, navigace, tablety atd.). Adaptér nabíjí zařízení s maximálním příkonem 90 W (85 W pro konektor, 5 W pro USB port).

Vnitřní kontakt má polaritu  $\ominus$  —  $\odot$  —  $\oplus$ , před připojením napáječe si zkontrolujte, že Vaše zařízení požaduje stejné zapojení polarit jako tento adaptér.

## SPECIFIKACE

- Jmenovité vstupní napětí AC 100-240 V, 50-60 Hz, max. 2 A
- Výstupní činný výkon (max.): 90 W (85 W pro konektor, 5 W pro USB port)
- Účinnost: více než 86%
- Výstupní napětí: DC 15-20 V (DC 15V/16V/18.5V/19V/19.5V/20V) v závislosti na připojeném konektoru, pro USB port max. DC 5,25 V
- Výstupní proud pro DC 15-20 V: max. 5 A
- Výstupní proud pro DC 5 V USB typ A: max. 1 A
- Ochrana proti: přepětí, přehřátí, dále pojistka na vstupu, proudové omezení, proti zkrat
- Antistatický obal s odolností proti vyšším teplotám
- Použití: provozní teplota 0-40°C, relativní vlhkost 20-80 %
- Rozměry: 135 x 68 x 18 mm
- Hmotnost adaptéru: 260 g

## POUŽITÍ NAPÁJECÍHO ADAPTÉRU

**Poznámka 1:** Před prvním připojením adaptéru k Vašemu zařízení si zjistěte, jaké vyžaduje vstupní napětí a výkon (může být max. 90W i v případě použití s USB napájením). Tuto informaci naleznete zpravidla na štítku s technickým popisem, který bývá nalepen na spodní části notebooku, popř. v manuálu k Vašemu zařízení. Pokud nastavíte napětí na špatnou hodnotu, může dojít k poškození Vašeho zařízení, požáru nebo i poranění. Pokud si hodnotou napětí nejste jisti, raději kontaktujte výrobce Vašeho zařízení.

**Poznámka 2:** AC adaptér je přednostně určen k napájení notebooku; lze jej však také využít pro napájení většiny zařízení s USB napáječem přes USB port (např. MP3 přehrávače, Bluetooth hands-free, Digitální rámečky, e-booky, většina mobilních telefonů, navigace, tablety - např. Asus, Toshiba, GoClever, Prestigio, Emgeton, Sencor atd.).

### Krok 1. Zapojení univerzálního adaptéru

Adaptér připojte do sítě (obr. A) pomocí síťového kabelu.

### Krok 2. Výběr koncovky s automaticky nastaveným výstupním napětím

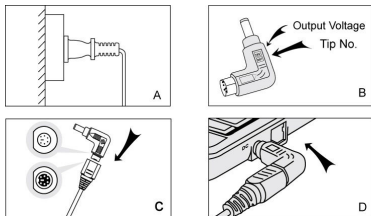
Příslušné napětí a koncovku si před zapojením ověřte v tabulce. Typ koncovky si také snadno ověříte vsunutím do napájecí zásuvky Vašeho zařízení (koncovku lze snadno vsunout a v zásuvce pevně „sedí“). K připojení konektoru nikdy nepoužívejte násilí (obr. B, C). Připojte vybraný správný typ k univerzálnímu konektoru na výstupu kabelu napájecího adaptéru.

### Krok 3. Připojení zařízení

Koncovku připojte do odpovídajícího konektoru na notebooku (zařízení) (obr. D). Napájení si ověřte na napájeném zařízení.

## i-tec Ultra Slim Power Adapter 90W + USB

Pro napájení zařízení s USB napáječi lze také využít USB port A na adaptéru – viz poznámka 2 výše. Tento adaptér však primárně není určen k nabíjení USB zařízení. Některá zařízení se nemusí nabíjet, popř. se nabíjejí pomaleji než s originálním napáječem.



### OBSAH BALENÍ

- 1x univerzální adaptér 90W s výstupním kabelem (110 cm)
- 1x síťový kabel (150 cm)
- 1x uživatelský manuál
- 11x konektor pro připojení napáječe k notebooku nebo jinému zařízení (M1, M4, M5, M6, M7, M8, M11, M12, M25, M28, M31)

### PŘEHLED NABÍZENÝCH KONEKTORŮ

Niže je aktuální seznam konektorů obsažených v základním balení napájecího adaptéru. Jelikož se na trhu objevují stále nové a nové notebooky není možné obsáhnout všechny možné typy konektorů. Pro přehled všech dostupných konektorů navštivte naše webové stránky nebo kontaktujte naši technickou podporu.

Konektory pro notebooky v balení - model P/N: SLPA90W			
Číslo	Typ konektoru	Výstupní napětí (rozsah)	Náhrada pro:
M1	6.3*3.0*12.5 mm	15 V (14.3-15.8 V)	TOSHIBA: 15V/3A, 15V/4A, atd. Např. Toshiba Portege R500
M4	4.8*1.7*12.5 mm	18.5 V (17.6-19.4 V)	HP/COMPAQ: 18.5V/2.7A, 18.5/3.5A, 18.5V/3.8A, 18.5V/4.9A DELTA: 19V/2.64A; ASUS: 19V/2.64A NEC: 19V/2.64A; HP EliteBook Folio, ENVY Spectre XT series Ultrabook: 18.5V/3.5V, atd. Např. HP/COMPAQ nx7000
M5	5.5*2.5*12.5 mm	19 V (18.1-20.0 V)	IBM: 19V/3.42A; ASUS: 19V/4.74A; LS: 20V/3.25A DELL: 19V/3.16A, 19V/3.42A; COMPAQ/HP: 18.5V/4.9A, 19V/4.9A DELTA: 19V/2.64A; TOSHIBA: 19V/3.16A, 19V/3.42A, 19V/4.74A LITEON: 19V/3.16A, 19V/3.42A, 19V/3.95A, 19V/4.7A GATEWAY: 19V/3.16A, 19V/3.42A, 19V/3.68A, 19V/4.74A NEC: 19V/2.64A, 19V/3.16A Např. TOSHIBA PORTEGE Z830
M6	5.0*3.0*12.5 mm, pin 1.0	19 V (18.1-20.0 V)	SAMSUNG: 19V/3.16A, 19V/3.75A, 19V/4.22A, 19V/4.74A, atd.

M7	5.5*2.1*12.5 mm DC-F	19 V (18.1-20.0 V)	ACER: 19V/3.16A, 19V/3.42A, 19V/4.74A LITEON: 19V/3.16A, 19V/3.42A, 19V/3.95A, 19V/4.7A NEC: 19V/3.16A Např. Acer Aspire 1200, Travelmate 210, 360, A550
M8	6.5*4.3*12.5 mm, pin 1.4	19.5 V (18.5-20.5 V)	SONY: 19.5V/2.7A, 19.5V/3A, 19.5V/4.1A, 19.5V/4.7A FUJITSU: 19V/3.16A, 19V/3.69A, 19V/4.22A , atd.
M11	7.9*5.5*12.5 mm, pin 0.9	20 V (19.0-21.0 V)	IBM/LENOVO: 20V/4.5V, 20V/3.25V, atd. Např. Lenovo ThinkPad E330
M12	7.4*5.0*12.5 mm, pin 0.6	18.5 V (17.6-19.4 V)	HP/COMPAQ 18.5V/3.5A, 18.6V/4.9A atd. HP Ultrabook ENVY 13t Spectre series: 18.5V/3.5A
M25	2.5*0.7*6.2 mm	19 V (18.1-20.0 V)	ASUS: 19V/2.1A Např. ASUS EEE PC
M28	11*4.6*12 mm	20 V (19.0-21.0 V)	LENOVO Ultrabook: 20V/4.5A
M31	4.5*3.0*12 mm, pin 0.6	19.5 V (18.5-20.5 V)	HP Envy: 19.5V/3.33A, 19.5V/4.62A

## DŮLEŽITÁ BEZPEČNOSTNÍ OPATŘENÍ

- Vnitřní kontakt výstupního napájení tohoto napájecího adaptéru má polaritu +. Před použitím se prosím ujistěte, že váš notebook má také vnitřní kontakt s + pólem, jinak hrozí nebezpečí požáru, poranění nebo poškození osobního majetku.
- Nepoužívejte adaptér k napájení s jinými koncovkami, než které byly v obsahu balení.
- Adaptér není určen k nabíjení akumulátorů.
- Koncovky jsou navrženy tak, aby pokryly většinu doporučených zařízení. Pokud žádná koncovka nepasuje do zdířky, nebude možné nabíjet Vaše zařízení.
- Nerozebírejte toto zařízení, nepokoušejte se jej jakkoli upravovat - hrozí nebezpečí požáru, poranění nebo poškození osobního majetku. Veškeré opravy svěřte výrobci (ComDis s.r.o.).
- Nevystavujte přímému slunci, nepokládejte jej na topení popř. jiný zdroj tepla.
- Nepoužívejte v prostředí, kde je teplota nižší než 0°C a vyšší než 40°C
- Nepoužívejte adaptér s poškozeným přívodem, výstupními kabely nebo pojistkami.
- Ujistěte se, že napětí i polarita pro tento napájecí adaptér jsou správně nastaveny pro vaše zařízení
- Tento napájecí adaptér podporuje výkon až 90W. Před použitím si prosím zjistěte maximální příkon pro Vaše zařízení. Ten by také neměl přesáhnout 90W.

## ZÁRUKA

Na výrobek je standardně poskytována záruka 24 měsíců. V případě technických dotazů nás kontaktujte e-mailem ([support@itecproduct.com](mailto:support@itecproduct.com)).

Na výrobek záruka nebude uznána, pokud přístroj:

- bude zasažen kapalinou
- bude poškozen prudkým úderem, nárazem, pádem nebo jinak mechanicky poškozen
- bude umístěn blízko ohně
- bude jinak viditelně poškozen neodborným zásahem nebo nesprávným zacházením
- bude mít poškozenou kabeláž

## ČASTO KLADENÉ OTÁZKY

**Otázka:** AC adaptér nenabíjí zařízení přes USB port (např. Samsung).

**Odpověď:** Bohužel i přes evropskou normu o sloučení napájecích zařízení chrání některé firmy své značkové výrobky tak, že se dají nabíjet jen originálním / licencovaným napájecím adaptérem.

## i-tec Ultra Slim Power Adapter 90W + USB

### WPROWADZENIE

Uniwersalny zasilacz sieciowy o mocy 90 W jest doskonałym wyborem do zasilania większości notebooków oraz innego sprzętu wymagającego napięcia w przedziale 5 – 20 V prądu stałego. Napięcie wyjściowe jest automatycznie ustawiane poprzez wybór odpowiedniego konektora zasilającego. Szczegóły w tabeli poniżej. Uniwersalny zasilacz może obsługiwać urządzenia o poborze prądu maksymalnie 5 A. Urządzenie posiada wbudowany port USB typu A (DC 5 V / 1 A), który może zasilac większość urządzeń mobilnych zasilanych przez USB (np. odtwarzacze MP3, zestawy głośnomówiące Bluetooth, elektroniczne ramki cyfrowe, telefony komórkowe, nawigacje samochodowe, itp.) Urządzenie może zasilac odbiorniki o maksymalnej mocy na wejściu 85 W dla konektorów i 5 W dla USB.

Polaryzacja konektorów jest następująca  $\ominus - \odot - \oplus$  i zanim podłączysz urządzenie sprawdź czy posiada ono taką samą polaryzację.

### SPECYFIKACJA

- Napięcie wejściowe AC 100-240 V prądu zmiennego, 50-60 Hz, max. 2 A
- Moc wyjściowa (max.): 90 W (85W dla konektorów i 5W dla USB)
- Sprawność powyżej 86%
- Napięcie wyjściowe: DC 15-20 V prądu stałego (DC 15V/16V/18.5V/19V/19.5V/20V) w zależności od konektora, dla portu USB max. DC 5.25 V prądu stałego
- Natężenie dla DC 15-20 V prądu zmiennego: max. 5 A
- Natężenie dla 5 V prądu zmiennego USB typ A: max. 1 A
- Zabezpieczenia nadnapięciowe, nadprądowe, termiczne, zwarciovie, bezpiecznik po stronie zasilania
- Antystatyczna obudowa wykonana z materiału o podwyższonej odporności ogniowej.
- Temperatura użytkowania 0-40°C przy wilgotności względnej 20-80 %
- Wymiary 135 x 68 x 18 mm
- Waga 260g

### UŻYTKOWANIE

**Informacja 1:** Zanim podłączysz po raz pierwszy urządzenie do swojego komputera sprawdź wymagania komputera odnośnie zasilania: napięcie oraz moc na wejściu (maksymalnie 90 W) Informacje takie można znaleźć na etykiecie z opisem technicznym, która zazwyczaj jest umieszczona na spodniej stronie komputera, lub w instrukcji obsługi. Jeżeli napięcie zostanie ustawione na złą wartość może dość do uszkodzenia komputera, pożaru, obrażeń ciała, dlatego jeżeli nie masz pewności jakie napięcie wybrać skontaktuj się z producentem komputera.

**Informacja 2:** Zasilacz uniwersalny służy do zasilania komputerów przenośnych, niemniej jednak doskonale nadaje się również do zasilania większości innych urządzeń przenośnych zasilanych przez port USB (takich jak odtwarzacze MP3, zestawy głośnomówiące Bluetooth, elektroniczne ramki cyfrowe, telefony komórkowe, nawigacje samochodowe, tablety – np. Asus, Toshiba, GoClever, Prestigio, Emgeton, Sencor itp.).

#### Krok 1: Podłączenie do zasilania

Podłącz zasilacz do sieci dołączonym przewodem sieciowym (rys. A)

#### Krok 2: Dopasowanie konektora i ustawienia napięcia

Wybierz konektor zgodnie z informacjami zawartymi w powyżej tabeli. Wartość napięcia oraz numer są umieszczone na każdym konektorze (rys. B). Konektor daje się łatwo podłączyć do przewodu (rys. C) bez użycia siły. Jeżeli konektor jest stabilnie zamocowany zasilacz jest gotowy do użycia.

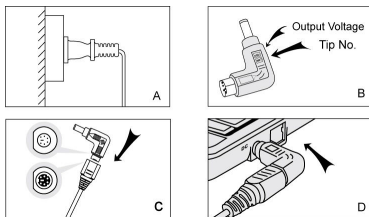
#### Krok 3: Podłączenie do komputera

Podłącz prawidłowy konektor do komputera (rys. D).

Za pomocą zasilacza można też zasilac urządzenia mobilne ładowane przez port USB. W tym celu należy skorzystać z portu USB typ A w zasilaczu (patrz. informacja 2 powyżej). Zasilacz jest w pierwszej kolejności zaprojektowany do ładowania urządzeń poprzez konektory, dlatego niektóre urządzenia mogą ładowac się wolniej poprzez port USB



niż przy użyciu zasilaczy dostarczanych przez producentów tych urządzeń lub nie ładować się wcale.



### ZAWARTOŚĆ OPAKOWANIA

- 1x Zasilacz uniwersalny 90W (długość kabla zasilającego komputer 110 cm)
- 1x Kabel sieciowy (150 cm)
- 1x Instrukcja
- 11x Konektory do zasilania notebooka i innych urządzeń (M1, M4, M5, M6, M7, M8, M11, M12, M25, M28, M31)

### WYKAZ DOŁĄCZONYCH KONEKTORÓW (TIPS)

Poniżej znajduje się wykaz dołączonych konektorów jednak z uwagi na pojawiające się na rynku nowe komputery jest niemożliwym dołączyć konektory pasujące do wszystkich laptopów. Jeżeli konektor jakiego potrzebujesz nie jest zawarty na poniższej liście odwiedź nasze strony WWW lub skontaktuj się z działem technicznym aby uzyskać informacje o wszystkich dostępnych konektorach.

Konektory dołączone do produktu P/N: SLPA90W			
Nr.	Konektor	Napięcie wyjściowe (Zakres)	Kompatybilny z:
M1	6.3*3.0*12.5 mm	15 V (14.3-15.8 V)	TOSHIBA: 15V/3A, 15V/4A, itp. np. Toshiba Portege R500
M4	4.8*1.7*12.5 mm	18.5 V (17.6-19.4 V)	HP/COMPAQ: 18.5V/2.7A, 18.5/3.5A, 18.5V/3.8A, 18.5V/4.9A DELTA: 19V/2.64A; ASUS: 19V/2.64A NEC: 19V/2.64A; HP EliteBook Folio, ENVY Spectre XT series Utrabook: 18.5V/3.5V, atd. Např. HP/COMPAQ nx7000
M5	5.5*2.5*12.5 mm	19 V (18.1-20.0 V)	IBM: 19V/3.42A; ASUS: 19V/4.74A; LS: 20V/3.25A DELL: 19V/3.16A, 19V/3.42A; COMPAQ/HP: 18.5V/4.9A, 19V/4.9A DELTA: 19V/2.64A; TOSHIBA: 19V/3.16A, 19V/3.42A, 19V/4.74A LITEON: 19V/3.16A, 19V/3.42A, 19V/3.95A, 19V/4.7A GATEWAY: 19V/3.16A, 19V/3.42A, 19V/3.68A, 19V/4.74A NEC: 19V/2.64A, 19V/3.16A np. TOSHIBA PORTEGE Z830
M6	5.0*3.0*12.5 mm, pin 1.0	19 V (18.1-20.0 V)	SAMSUNG: 19V/3.16A, 19V/3.75A, 19V/4.22A, 19V/4.74A, itp.

**i-tec Ultra Slim Power Adapter 90W + USB**

M7	5.5*2.1*12.5 mm DC-F	19 V (18.1-20.0 V)	ACER: 19V/3.16A, 19V/3.42A, 19V/4.74A LITEON: 19V/3.16A, 19V/3.42A, 19V/3.95A, 19V/4.7A NEC: 19V/3.16A np. Acer Aspire 1200, Travelmate 210, 360, A550
M8	6.5*4.3*12.5 mm, pin 1.4	19.5 V (18.5-20.5 V)	SONY: 19.5V/2.7A, 19.5V/3A, 19.5V/4.1A, 19.5V/4.7A FUJITSU: 19V/3.16A, 19V/3.69A, 19V/4.22A , itp.
M11	7.9*5.5*12.5 mm, pin 0.9	20 V (19.0-21.0 V)	IBM/LENOVO: 20V/4.5V, 20V/3.25V, itp. np. Lenovo ThinkPad E330
M12	7.4*5.0*12.5 mm, pin 0.6	18.5 V (17.6-19.4 V)	HP/COMPAQ 18.5V/3.5A, 18.6V/4.9A itp. HP Ultrabook ENVY 13t Spectre series: 18.5V/3.5A
M25	2.5*0.7*6.2 mm	19 V (18.1-20.0 V)	ASUS: 19V/2.1A np. ASUS EEE PC
M28	11*4.6*12 mm	20 V (19.0-21.0 V)	LENOVO Ultrabook: 20V/4.5A
M31	4.5*3.0*12 mm, pin 0.6	19.5 V (18.5-20.5 V)	HP Envy: 19.5V/3.33A, 19.5V/4.62A

**ŚRODKI OSTROŻNOŚCI**

- Wewnętrzny styk konektora ma polaryzację (+) Zanim zaczniesz używać zasilacza sprawdź czy polaryzacja w komputerze jest zgodna, to znaczy czy wewnętrzny styk gniazda zasilania w komputerze ma polaryzację (+). W przypadku złej polaryzacji istnieje zagrożenie obrażenia ciała, uszkodzenia komputera, pożaru.
- Nie podłączaj zasilacza z innymi konektorami niż te które były dołączone do opakowania.
- Zasilacz nie jest przeznaczony do ładowania akumulatorów.
- Konektory są wybrane w taki sposób aby pasowały do jak największej liczby komputerów. Jeżeli nie możesz dopasować konektora do swojego komputera, nie podłączaj komputera do zasilacza.
- Nie próbuj demontować ani modyfikować zasilacza gdyż może to spowodować obrażenia ciała, uszkodzenia komputera, pożar i inne zniszczenia mienia. Jeżeli konieczna jest naprawa skontaktuj się z producentem (ComDis Poland Sp. z o.o.).
- Nie narażaj zasilacza na bezpośrednie działanie promieni słonecznych, nie pozostawiaj zasilacza na grzejnikach ani innych źródłach ciepła.
- Nie korzystaj z zasilacza gdy temperatura otoczenia jest niższa niż 0 °C lub wyższa niż 40 °C.
- Nie używaj urządzenia gdy uszkodzeniu uległ przewód zasilający, konektor, bezpiecznik.
- Upewnij się że napięcie oraz polaryzacja jest odpowiednia dla urządzenia jakie chcesz zasilać.
- Zasilacz zapewnia moc na wyjściu 90W, sprawdź maksymalną moc pobieraną przez urządzenia jakie chcesz zasilać (nie może być wyższa).

**GWARANCJA**

Gwarancja na produkt wynosi 24 miesiące od daty zakupu. W przypadku zapytań technicznych skontaktuj się [support@itecproduct.com](mailto:support@itecproduct.com).

Gwarancja traci ważność gdy urządzenie:

- miało kontakt z cieczami;
- zostało uszkodzone mechanicznie na skutek uderzenia, upadku, innych działań mechanicznych.
- znajdowało się w pobliżu ognia
- nosi ślady uszkodzeń spowodowanych nieprawidłowym użytkowaniem.
- ma uszkodzone przewody.

**CZĘSTO ZADAWANE PYTANIA**

**Pytanie:** Nie mogę naładować Tablet Samsung.

**Odpowiedź:** Mimo europejskich standardów niektóre firmy wprowadziły w swoich urządzeniach ograniczenia polegające na tym, że mogą one być zasilane wyłącznie przy użyciu oryginalnych/licencjonowanych ładowarek i zasilaczy.

## ÚVOD

Tento univerzálny napájací adaptér s výkonom 90 W je výbornou voľbou pre napájanie takmer akéhokoľvek notebooku alebo iného zariadenia požadujúceho napätie v rozmedzí DC 5 V – 20 V. Nastavenie výstupného napätia sa vykoná automaticky priamo pomocou konektorov, ktoré sú uvedené v prehľadnej tabuľke. Každý konektor je označený a využíva patenty pre automatické nastavenie napätia. Ďalším kladom je dodatočný výstup USB typ A = 5 V max. 1 A, ktorý sa dá jednoducho použiť pre napájanie väčšiny zariadení s USB napájačom (napr. MP3 prehrávače, Bluetooth hands-free, digitálne rámkčky, väčšina mobilných telefónov, navigácie, tablety atd.). Adaptér nabíja zariadenia s maximálnym príkonom 90 W (85 W pre konektor, 5 W pre USB port).

Vnútny kontakt má polaritu  $\ominus - \text{---} \text{---} \text{---} \oplus$ , pred pripojením napájača si skontrolujte, že Vaše zariadenie požaduje rovnaké zapojenie polarít ako tento adaptér.

## ŠPECIFIKÁCIE

- Menovité vstupné napätie AC 100-240 V, 50-60 Hz, max. 2 A
- Výstupný činný výkon (max.): 90 W (85 W pre konektor, 5 W pre USB port)
- Účinnosť: viac ako 86%
- Výstupné napätie: DC 15-20 V (DC 15V/16V/18.5V/19V/19.5V/20V) v závislosti na pripojenom konektore, pre USB port max. DC 5.25 V
- Výstupný prúd pre DC 15-20 V: max. 5 A
- Výstupný prúd pre DC 5 V USB typ A: max. 1 A
- Ochrana proti: prepätiu, prehriatiu, ďalej poistka na vstupe, prúdové obmedzenie, proti skratu
- Antistatický obal s odolnosťou proti vyšším teplotám
- Použitie: prevádzková teplota 0-40°C, relatívna vlhkosť 20-80 %
- Rozmery: 135 x 68 x 18 mm
- Hmotnosť adaptéru: 260 g

## POUŽITIE NAPÁJACIEHO ADAPTÉRU

**Poznámka 1:** Pred prvým pripojením adaptéru k Vášmu zariadeniu si zistite, aké vyžaduje vstupné napätie a výkon (môže byť max. 90W aj v prípade použitia s USB napájaním). Túto informáciu nájdete spravidla na štítku s technickým popisom, ktorý býva nalepený na spodnej časti notebooku, príp. v manuáli k Vášmu zariadeniu. Ak nastavíte napätie na zlú hodnotu, môže dôjsť k poškodeniu Vášho zariadenia, požiaru alebo aj porazeniu. Ak si hodnotou napätia nie ste istí, radšej kontaktujte výrobcu Vášho zariadenia.

**Poznámka 2:** AC adaptér je prednostne určený k napájaniu notebooka; dá sa ho však tiež využiť pre napájanie väčšiny zariadení s USB napájačom cez USB port (napr. MP3 prehrávače, Bluetooth hands-free, Digitálne rámkčky, e-booky, väčšina mobilných telefónov, navigácie, tablety - napr. Asus, Toshiba, GoClever, Prestigio, Emgeton, Sencor atd.).

### Krok 1. Zapojenie univerzálneho adaptéru

Adaptér pripojte do siete (obr. A) pomocou sieťového káblu.

### Krok 2. Výber koncovky s automaticky nastaveným výstupným napätím

Príslušné napätie a koncovku si pred zapojením overte v tabuľke. Typ koncovky si tiež ľahko overíte vsunutím do napájacej zásuvky Vášho zariadenia (koncovka sa dá ľahko vsunúť a v zásuvke pevne „sedí“). K pripojeniu konektoru nikdy nepoužívajte násilie (obr. B, C). Pripojte vybraný správny typ k univerzálnemu konektoru na výstupe káblu napájacieho adaptéru.

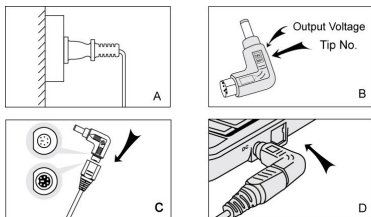
### Krok 3. Pripojenie zariadenia

Koncovku pripojte do správneho konektora na notebooku (zariadení) (obr. D). Napájanie si overte na napájanom zariadení.

Pre napájanie zariadení s USB napájačom sa dá tiež využiť USB port A na adaptéru – viď poznámka 2 vyššie. Tento

**i-tec Ultra Slim Power Adapter 90W + USB**

adaptér však primárne nie je určený k nabíjaniu USB zariadení. Niektoré zariadenia sa nemusia nabíjať, príp. sa nabíjajú pomalšie ako s originálnym napájačom.

**OBSAH BALENIA**

- 1x Univerzálny adaptér 90W s výstupným káblom (110 cm)
- 1x Sieťový kábel (150 cm)
- 1x Uživatelský manuál
- 11x Konektor pre pripojenie napájača k notebooku alebo inému zariadeniu (M1, M4, M5, M6, M7, M8, M11, M12, M25, M28, M31)

**PREHĽAD PONÚKANÝCH KONEKTOROV**

Nižšie je aktuálny zoznam konektorov, ktoré sú v základnom balení napájacieho adaptéru. Keďže sa na trhu objavujú stále nové a nové notebooky nie je možné obsiahnuť všetky možné typy konektorov. Pre prehľad všetkých dostupných konektorov navštívte naše webové stránky alebo kontaktujte našu technickú podporu.

Konektory pre notebooky v balení - model P/N: SLPA90W			
Číslo	Typ konektoru	Výstupné napätie (Rozsah)	Náhrada pre:
M1	6.3*3.0*12.5 mm	15 V (14.3-15.8 V)	TOSHIBA: 15V/3A, 15V/4A, atď. Např. Toshiba Portege R500
M4	4.8*1.7*12.5 mm	18.5 V (17.6-19.4 V)	HP/COMPAQ: 18.5V/2.7A, 18.5/3.5A, 18.5V/3.8A, 18.5V/4.9A DELTA: 19V/2.64A; ASUS: 19V/2.64A NEC: 19V/2.64A; HP EliteBook Folio, ENVY Spectre XT series Ultrabook: 18.5V/3.5V, atď. Např. HP/COMPAQ nx7000
M5	5.5*2.5*12.5 mm	19 V (18.1-20.0 V)	IBM: 19V/3.42A; ASUS: 19V/4.74A; LS: 20V/3.25A DELL: 19V/3.16A, 19V/3.42A; COMPAQ/HP: 18.5V/4.9A, 19V/4.9A DELTA: 19V/2.64A; TOSHIBA: 19V/3.16A, 19V/3.42A, 19V/4.74A LITEON: 19V/3.16A, 19V/3.42A, 19V/3.95A, 19V/4.7A GATEWAY: 19V/3.16A, 19V/3.42A, 19V/3.68A, 19V/4.74A NEC: 19V/2.64A, 19V/3.16A Např. TOSHIBA PORTEGE Z830
M6	5.0*3.0*12.5 mm, pin 1.0	19 V (18.1-20.0 V)	SAMSUNG: 19V/3.16A, 19V/3.75A, 19V/4.22A, 19V/4.74A, atď.

M7	5.5*2.1*12.5 mm DC-F	19 V (18.1-20.0 V)	ACER: 19V/3.16A, 19V/3.42A, 19V/4.74A LITEON: 19V/3.16A, 19V/3.42A, 19V/3.95A, 19V/4.7A NEC: 19V/3.16A Např. Acer Aspire 1200, Travelmate 210, 360, A550
M8	6.5*4.3*12.5 mm, pin 1.4	19.5 V (18.5-20.5 V)	SONY: 19.5V/2.7A, 19.5V/3A, 19.5V/4.1A, 19.5V/4.7A FUJITSU: 19V/3.16A, 19V/3.69A, 19V/4.22A, atď.
M11	7.9*5.5*12.5 mm, pin 0.9	20 V (19.0-21.0 V)	IBM/LENOVO: 20V/4.5V, 20V/3.25V, atď. Např. Lenovo ThinkPad E330
M12	7.4*5.0*12.5 mm, pin 0.6	18.5 V (17.6-19.4 V)	HP/COMPAQ 18.5V/3.5A, 18.6V/4.9A atď. HP Ultrabook ENVY 13t Spectre series: 18.5V/3.5A
M25	2.5*0.7*6.2 mm	19 V (18.1-20.0 V)	ASUS: 19V/2.1A Např. ASUS EEE PC
M28	11*4.6*12 mm	20 V (19.0-21.0 V)	LENOVO Ultrabook: 20V/4.5A
M31	4.5*3.0*12 mm, pin 0.6	19.5 V (18.5-20.5 V)	HP Envy: 19.5V/3.33A, 19.5V/4.62A

## DÔLEŽITÉ BEZPEČNOSTNÉ OPATRENIA

- Vnútrotný kontakt výstupného napájania tohto napájacieho adaptéru má polaritu +. Pred použitím sa prosím uistite, že váš notebook má tiež vnútrotný kontakt s + pólom, inak hrozí nebezpečenstvo požiaru, poranenia alebo poškodenia osobného majetku.
- Nepoužívajte adaptér k napájaniu s inými koncovkami, než ktoré boli v obsahu balenia.
- Adaptér nie je určený k nabíjaniu akumulátorov.
- Koncovky sú navrhnuté tak, aby pokryli väčšinu odporúčaných zariadení. Ak žiadna koncovka nepasuje do zdieľky, nebude možné nabíjať Vaše zariadenie.
- Nerozoberajte toto zariadenie, nepokúšajte sa ho akokoľvek upravovať - hrozí nebezpečenstvo požiaru, poranenia alebo poškodenie osobného majetku. Všetky opravy zverte výrobcovi (ComDis s.r.o.)
- Nevystavujte priamemu slnku, nepokladajte ho na radiátor príp. iný zdroj tepla.
- Nepoužívajte v prostredí, kde je teplota nižšia ako 0°C a vyššia ako 40°C
- Nepoužívajte adaptér s poškodeným prívodom, výstupnými káblami alebo poistkami.
- Uistite sa, že napätie aj polarita pre tento napájací adaptér sú správne nastavené pre vaše zariadenie
- Tento napájací adaptér podporuje výkon až 90W. Pred použitím si prosím zistíte maximálny príkon pre Vaše zariadenie. Ten by tiež nemal presiahnuť 90W.

## ZÁRUKA

Na výrobok je štandardne poskytovaná záruka 24 mesiacov. V prípade technických dotazov nás kontaktujte e-mailom ([support@itecproduct.com](mailto:support@itecproduct.com)).

Na výrobok záruka nebude uznaná, ak prístroj:

- bude obliaty kvapalinou
- bude poškodený prudkým úderom, nárazom, pádom alebo inak mechanicky poškodený
- bude umiestnený blízko ohňa
- bude inak viditeľne poškodený neodborným zásahom alebo nesprávnym zachádzaním
- bude mať poškodenú kabeláž

## ČASTO KLADENÉ OTÁZKY

**Otázka:** AC adaptér nenabíja zariadenie cez USB port (napr. Samsung).

**Odpoveď:** Bohužiaľ aj cez európsku normu o zlučení napájacích zariadení chránia niektoré firmy svoje značkové výrobky tak, že sa dajú nabíjať iba originálnym /licencovaným napájacím zdrojom.

**i-tec Ultra Slim Power Adapter 90W + USB****ĮVADAS**

Šis universalus maitinimo adapteris su 90 W galia yra puikus pasirinkimas bet kokio nešiojamo kompiuterio maitinimui arba kito įrenginio, kuris reikalauja įtampos tarp vienos krypties 5 V – 20 V maitinimui. Išėjimo įtampos nustatymas atliekamas automatiškai tiesiogiai su jungtimis, kurios nurodytos lentelėje. Kiekviena jungtis yra pažymėta ir naudoja patentus automatiniam įtampos nustatymui. Sekančiu privalumu yra papildomas USB tipas A = 5 V max. 1 A išėjimas, kurį galima naudoti daugumos įrenginių su USB įkrovikliu maitinimui (pvz. MP3 grotuvų, Bluetooth hands-free, skaitmeninių rėmelių, daugumai mobiliųjų telefonų, navigatorių, planšečių ir t.t.). Adapteris įkrauna įrenginius su maksimalia 90 W galia (85 W jungčiai, 5 W USB portui).

Vidinis kontaktas turi poliariškumą  $\ominus - \ominus - \oplus$ , prieš įkroviklio prijungimą patikrinkite ar Jūsų įrenginys reikalauja tokio pat poliariškumo prijungimo, kaip ir šis adapteris.

**SPECIFIKACIJA**

- Nominali įėjimo įtampa AC 100-240 V, 50-60 Hz, maks. 2 A
- Išėjimo darbinė galia (maks.): 90 W (85 W jungčiai, 5 W USB portui)
- Veiksmingumas: daugiau nei 86%
- Išėjimo įtampa: DC 15-20 V (DC 15V/16V/18.5V/19V/19.5V/20V) priklausomai nuo prijungtos jungties, USB portui maks. DC 5.25 V
- Išėjimo srovė DC 15-20 V: maks. 5 A
- Išėjimo srovė DC 5 V USB tipas A: maks. 1 A
- Apsauga nuo: viršįampių, perkaitimo, saugiklis ant įėjimo, srovės apribojimų, trumpojo jungimo
- Antistatinė pakuotė atspari aukštai temperatūrai
- Naudojimas: eksploatacinė temperatūra 0-40°C, drėgmė 20-80 %
- Matmenys: 135 x 68 x 18 mm
- Adapterio svoris: 260 g

**MAITINIMO ADAPTERIO NAUDOJIMAS**

**Pastaba 1:** Prieš pirmąjį adapterio prijungimą prie Jūsų įrenginio nustatykite, kokios įėjimo įtampos ir galios reikalauja (gali būti maks. 90W ir tuo atveju, kai naudojamas maitinimas su USB). Šią informaciją rasite ant etiketės su techniniu aprašymu, kuri būna priklijuota apatinėje nešiojamo kompiuterio dalyje, arba Jūsų įrenginio vadove. Jeigu nustatysite netinkamų parametrų įtampą Jūsų įrenginys gali būti pažeistas, gali kilti gaisras arba galite būti sužeistas. Jeigu įtampos vertė nesate tikri, geriau susisiekiate su Jūsų įrenginio gamintoju.

**Pastaba 2:** AC adapteris visų pirma yra skirtas nešiojamo kompiuterio maitinimui; taip pat jį galima naudoti ir daugelio įrenginių su USB įkrovikliu per USB portą įkrovimui (pvz. MP3 grotuvų, Bluetooth hands-free, skaitmeninių rėmelių, e-book, daugumos mobiliųjų telefonų, navigatorių, planšečių – pvz. Asus, Toshiba, GoClever, Prestigio, Emgeton, Sencor ir t.t.).

**Žingsnis 1. Universalaus adapterio prijungimas**

Ijunkite adapterį į tinklą (pav. A) su tinklo kabeliu.

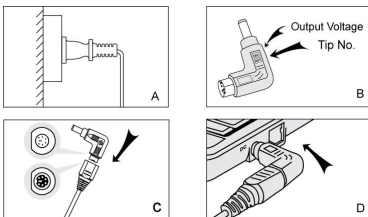
**Žingsnis 2. Antgalio su automatiškai nustatyta išėjimo įtampa pasirinkimas**

Prieš jungimą patikrinkite lentelėje atitinkamą įtampą ir antgalį. Antgalio tipą lengvai patikrinsite ikišę jį į Jūsų įrenginio maitinimo lizdą (antgalį lengvai galima įkišti ir maitinimo lizde jis tvirtai „sėdi“). Jungties prijungimui niekad nenaudokite jėgos. (pav. B, C). Tinkamą pasirinktą tipą įjunkite į universalią jungtį maitinimo adapterio kabelio išėjime.

**Žingsnis 3. Įrenginio prijungimas**

Antgalį prijunkite prie atitinkamos jungties nešiojamame kompiuteryje (įrenginyje). (pav. D). Patikrinkite maitinimą įkroviklyje.

[renginio maitinimui su USB įkrovikliais galima taip pat naudoti USB portą A adapteryje – žr. pastabą 2 aukščiau. Tačiau šis adapteris nėra skirtas USB įrenginio įkrovimui. Kai kurių įrenginių įkrauti nereikia arba jie įsikrauna lėčiau nei, kad su originaliu įkrovikliu.



### PAKUOTĖS SUDĖTIS

- 1x Universalus 90W adapteris (su išėjimo 110 cm ilgio kabeliu)
- 1x 150 cm ilgio tinklo kabelis
- 1x Vartotojo vadovas
- 11x Jungčių įkroviklio prijungimui prie nešiojamo kompiuterio arba kito įrenginio (M1, M4, M5, M6, M7, M8, M11, M12, M25, M28, M31)

### SIŪLOMŲ JUNGČIŲ APŽVALGA

Žemiau pateikiamas aktualus jungčių sąrašas, kurios yra maitinimo adapterio pagrindinėje pakuotėje. Kadangi rinkai pateikiami vis naujesni ir naujesni nešiojamieji kompiuteriai neįmanoma apimti visų galimų jungčių tipų. Visų prieinamų jungčių apžvalgai aplankykite mūsų tinklalapį arba susisiekite su mūsų technine pagalba.

Jungtys nešiojamiems kompiuteriams esančios pakuotėje - modelis P/N: SLPA90W			
Nr.	Jungties tipas	Išėjimo įtampa (Diapazonas)	Skirta:
M1	6.3*3.0*12.5 mm	15 V (14.3-15.8 V)	TOSHIBA: 15V/3A, 15V/4A, ir t.t. Pvz. Toshiba Portege R500
M4	4.8*1.7*12.5 mm	18.5 V (17.6-19.4 V)	HP/COMPAQ: 18.5V/2.7A, 18.5/3.5A, 18.5V/3.8A, 18.5V/4.9A DELTA: 19V/2.64A; ASUS: 19V/2.64A NEC: 19V/2.64A; HP EliteBook Folio, ENVY Spectre XT series Ultrabook: 18.5V/3.5V, ir t.t. Pvz. HP/COMPAQ nx7000
M5	5.5*2.5*12.5 mm	19 V (18.1-20.0 V)	IBM: 19V/3.42A; ASUS: 19V/4.74A; LS: 20V/3.25A DELL: 19V/3.16A, 19V/3.42A; COMPAQ/HP: 18.5V/4.9A, 19V/4.9A DELTA: 19V/2.64A; TOSHIBA: 19V/3.16A, 19V/3.42A, 19V/4.74A LITEON: 19V/3.16A, 19V/3.42A, 19V/3.95A, 19V/4.7A GATEWAY: 19V/3.16A, 19V/3.42A, 19V/3.68A, 19V/4.74A NEC: 19V/2.64A, 19V/3.16A Pvz. TOSHIBA PORTEGE Z830
M6	5.0*3.0*12.5 mm, pin 1.0	19 V (18.1-20.0 V)	SAMSUNG: 19V/3.16A, 19V/3.75A, 19V/4.22A, 19V/4.74A, ir t.t.

**i-tec Ultra Slim Power Adapter 90W + USB**

M7	5.5*2.1*12.5 mm DC-F	19 V (18.1-20.0 V)	ACER: 19V/3.16A, 19V/3.42A, 19V/4.74A LITEON: 19V/3.16A, 19V/3.42A, 19V/3.95A, 19V/4.7A NEC: 19V/3.16A Pvz. Acer Aspire 1200, Travelmate 210, 360, A550
M8	6.5*4.3*12.5 mm, pin 1.4	19.5 V (18.5-20.5 V)	SONY: 19.5V/2.7A, 19.5V/3A, 19.5V/4.1A, 19.5V/4.7A FUJITSU: 19V/3.16A, 19V/3.69A, 19V/4.22A, ir t.t.
M11	7.9*5.5*12.5 mm, pin 0.9	20 V (19.0-21.0 V)	IBM/LENOVO: 20V/4.5V, 20V/3.25V, ir t.t. Pvz. Lenovo ThinkPad E330
M12	7.4*5.0*12.5 mm, pin 0.6	18.5 V (17.6-19.4 V)	HP/COMPAQ 18.5V/3.5A, 18.6V/4.9A ir t.t. HP Ultrabook ENVY 13t Spectre series: 18.5V/3.5A
M25	2.5*0.7*6.2 mm	19 V (18.1-20.0 V)	ASUS: 19V/2.1A Pvz. ASUS EEE PC
M28	11*4.6*12 mm	20 V (19.0-21.0 V)	LENOVO Ultrabook: 20V/4.5A
M31	4.5*3.0*12 mm, pin 0.6	19.5 V (18.5-20.5 V)	HP Envy: 19.5V/3.33A, 19.5V/4.62A

**SVARBIOS SAUGOS PRIEMONĖS**

- Vidinis šio maitinimo adapterio išėjimo maitinimo kontaktas turi poliariškumą +. Prieš naudojimą įsitikinkite, kad Jūsų nešiojamas kompiuteris turi vidinį kontaktą su + poliumi, kitu atveju gali kilti gaisras, galite susižeisti arba pažeisti nuosavą turtą.
- Nenaudokite adapterio maitinimui su kitais antgaliais, nei pakuotėje esančiais antgaliais.
- Adapteris nėra skirtas įkrauti akumulatorius.
- Antgaliai yra suprojektuoti taip, kad juos galima būtų naudoti daugelyje rekomenduojamų įrenginių. Jeigu antgalis nėra tinkamas angai Jūsų įrenginio nebus galima įkrauti.
- Šio įrenginio jokiū būdu neardykite, nebandykite jo pakeisti – gali kilti gaisras, galite susižeisti arba galite pažeisti nuosavą turtą. Bet kokį remontą patikėkite gamintojui (ComDis s.r.o.).
- Nelaikykite ant tiesioginių saulės spindulių, nedėkite ant šildytuvų arba kitų šilumos šaltinių.
- Nenaudokite aplinkoje, kurioje temperatūra yra žemesnė nei 0°C ir aukštesnė nei 40°C
- Nenaudokite adapterio su pažeistu įvadu, išėjimo kabeliais arba saugikliais.
- Įsitikinkite, kad įtampa ir poliariškumas šiame adapteryje yra tinkamai nustatytas Jūsų įrenginiui.
- Šis maitinimo adapteris remia 90W galią. Prieš naudojimą nustatykite didžiausią Jūsų įrenginio galią. Neturėtų būti didesnė 90W.

**GARANTIJA**

Gaminiui suteikiama standartinė 24 mėnesių garantija. Kilus techniniams klausimams prašome kreiptis elektroninio pašto adresu ([support@itecproduct.com](mailto:support@itecproduct.com)).

Gaminiui nebus taikoma garantija, jeigu:

- į jį pateks skysčiai,
- bus pažeistas staigaus smūgio, jėgos, dėl nukritimo arba bus kitaip mechaniškai pažeistas
- bus laikomas arti ugnies
- bus kitaip akivaizdžiai pažeistas neprofesionalia intervencija arba dėl netinkamo naudojimo
- bus pažeisti kabeliai

**DAŽNAI UŽDUODAMI KLAUSIMAI**

**Klausimas:** AC adapteris neįkrauna įrenginių per USB portą (pvz. Samsung).

**Atsakymas:** Deja, nepaisant Europos standartų dėl maitinimo įrenginių konsolidavimo kai kurios firmos saugo savo firminius gaminius tai, kad juos galima įkrauti tik originaliais/licencijuotais įkrovimo šaltiniais.





## European Union Only

**Note: Marking is in compliance with EU WEEE Directive**

### English

This equipment is marked with the above recycling symbol. It means that at the end of the life of the equipment you must dispose of it separately at an appropriate collection point and not place it in the normal domestic unsorted waste stream. This will benefit the environment for all. (European Union only)

### Deutsch

Dieses Produkt trägt das Recycling-Symbol gemäß der EU-Richtlinie 2002/96/EC. Das bedeutet, dass das Gerät am Ende der Nutzungszeit bei einer kommunalen Sammelstelle zum recyceln abgegeben werden muss, (kostenlos). Eine Entsorgung über den Haus-/Restmüll ist nicht gestattet. Dies ist ein aktiver Beitrag zum Umweltschutz. (Nur innerhalb der EU)

### Čeština

Toto zařízení je označeno výše uvedeným recyklačním symbolem. To znamená, že na konci doby života zařízení musíte zajistit, aby bylo uloženo odděleně na sběrném místě, zřízeném pro tento účel a ne na místech určených pro ukládání běžného netříděného komunálního odpadu. Přispěje to ke zlepšení stavu životního prostředí nás všech. (Pouze pro Evropskou unii)

### Polski

To urządzenie oznakowane jest specjalnym symbolem odzysku. Pookresie użytkowania trzeba je zwrócić do odpowiedniego punktu zbiórki i nie wolno umieszczać go razem z nieposortowanymi odpadami. Takie działanie przyniesie korzyść dla środowiska. (Tylko w Unii Europejskiej)

### Lietuviu

Šis gaminys yra pažymetas specialiu atlieku tvarkymo ženkle. Baigus eksploataciją, gaminys turi būti atiduotas į atitinkamą surinkimo punktą ir negali būti šalinamas kartu su nerušiujamomis atliekomis. Tokie Jūsų veiksmai prisideda prie aplinkos apsaugos. (Tiktai Europos Sąjungoje)

### Français

Ce dispositif est revêtu du marquage avec le symbole de recyclage indiqué ci-dessus. Ça veut dire, qu'une fois décollée la vie utile dudit dispositif, vous vous voyez dans l'obligation d'assurer, que le dispositif se trouve déposé en un respectif centre de collecte, dûment établi à cette fin, et non en d'autres centres de ramassage qui soient destinés à déposer de courants déchets municipaux non triés. De cette manière, on contribue considérablement à une amélioration en matière d'environnement où nous vivons tous. (Seulement pour l'Union Européenne).

**ES Prohlášení o shodě  
ES Prehlásenie o zhode  
ES Declaracja zgodności  
ES Declaration of Conformity**

**Výrobce, Výrobca, Producent, Manufacturer: ComDis s.r.o.,** Kalvodova 2,  
709 00 Ostrava - Mariánské Hory, Czech Republic

**tímto prohlašuje, že výrobek  
týmto prehlasuje, že výrobok  
deklaruje, że produkt  
declares that this product**

**Název, Názov, Nazwa, Product:** i-tec Ultra Slim Power Adapter 90W+ USB  
**Model, Model, Model, Model:** SLPA90W /TA09A3  
**Určení, Určenie, opcje, determination:**

Výrobek je určen pro přístrojové vybavení a jako příslušenství do počítačů.  
Výrobok je určený pre prístrojové vybavenie a jako príslušenstvo do počítačov.  
Produkt jest przeznaczony do współpracy z komputerem jako akcesorium.  
Product is determined for using in PC as equipment.

Spĺňuje tyto požadavky Directive 2004/108/EC, LVD 2006/95/EC:  
Splňa tieto požiadavky Directive 2004/108/EC, LVD 2006/95/EC:  
Spełnia następujące wymagania: Directive 2004/108/EC, LVD 2006/95/EC:  
Meets the essential requirements according to Directive 2004/108/EC, LVD 2006/95/EC:

**Pro Rádiové parametry, pre Rádiové parametre, dla parametrów Radiowych, for Radio parameters:**

EN 55022:2006+A1:2007, EN 61000 3-2:2006+A1:2009+A2:2009; EN61000 3-3:2008

**Pro EMC, pre EMC, dla Kompatybilności elektromagnetycznej, for EMC:**

EN 55024:2010

**Pro Elektrickou bezpečnost, pre Elektrickú bezpečnosť, dla Bezpieczeństwa, for Safety:**

EN 60950-1:1998+A1:2001+A2:2003

a je bezpečný za podmínek obvyklého použití.  
a je bezpečný za podmienok obvyklého použitia.  
oraz jest produktem bezpiecznym przy standardowym wykorzystywaniu.  
and it is safety under conditions of standard application.

**Doplňující informace, Doplňujúce informácie, Dodatkowe informacje, Additional information:**



Ostrava 6.8.2013

Jednatel Ing. Lumír Kraina  
Konatel Ing. Lumír Kraina  
Nazwisko osoby upowaznionej  
Name and Signature



[www.i-tec-usa.com](http://www.i-tec-usa.com) [www.i-tec-world.com](http://www.i-tec-world.com) [www.i-tec-europe.eu](http://www.i-tec-europe.eu)  
[www.i-tec.cz](http://www.i-tec.cz) [www.i-tec.pl](http://www.i-tec.pl) [www.i-tec.sk](http://www.i-tec.sk)