



Philips
LCD-monitor met LED-
achtergrondverlichting en
SmartImage

S Line
68,6 cm (27")
Quad HD (2560 x 1440)

272S4LPJCB



Essentiële functies, efficiënte prestaties

voor maximale productiviteit

De Philips LED-bedrijfsmonitor bestaat voor 25% uit gerecycled materiaal en de PVC/BFR-vrije behuizing staat garant voor milieuvriendelijke productiviteit

Geweldige prestaties

- Kristalheldere beelden met Quad HD 2560 x 1440 pixels
- Minder vermoeide ogen met trillingsvrije technologie
- MultiView maakt tweevoudige verbinding en weergave tegelijkertijd mogelijk
- SmartImage-presets voor eenvoudig optimaliseren van beeldinstellingen

Ontwikkeld voor de gebruiker

- SmartErgoBase maakt gebruiksvriendelijke, ergonomische aanpassingen mogelijk
- Laag instelbare monitor voor maximaal leescomfort
- Ingebouwde stereoluidsprekers voor multimedia
- MHL-technologie om te genieten van mobiele inhoud op een groot scherm
- SmartConnect met HDMI, MHL, DisplayPort, DVI en VGA

Duurzaam eco-ontwerp

- LED-technologie staat garant voor een laag energieverbruik en natuurlijke kleuren
- Met PowerSensor bespaart u tot 80% op uw energiekosten

PHILIPS

Kenmerken

Kristalheldere beelden

Deze modernste Philips-beeldschermen bieden kristalheldere, Quad HD beelden van 2560 x 1440 of 2560 x 1080 pixels. Uw beelden komen tot leven door de hoge prestaties en de grote pixeldichtheid. De beelden kunnen afkomstig zijn van verbindingen met hoge bandbreedte zoals DisplayPort, HDMI of Dual link DVI. Of u nu een veeleisende professional bent die extreem gedetailleerde informatie voor zijn CAD-CAM toepassingen nodig heeft of die grafische 3D-toepassingen gebruikt, of een financieel expert bent die met enorme spreadsheets werkt, Philips-displays geven u een kristalhelder beeld.

Trillingsvrije technologie

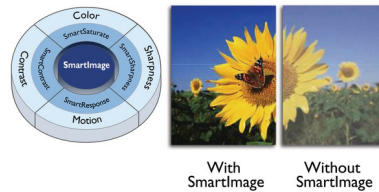


Door de manier waarop de helderheid wordt aangestuurd op schermen met LED-achtergrondverlichting ervaren sommige gebruikers trillingen op het scherm die vermoeide ogen veroorzaken. Trillingsvrije technologie van Philips biedt een nieuwe oplossing voor het reguleren van de helderheid en het verminderen van trillingen voor meer kijkplezier.

MultiView-technologie

Met de Philips MultiView-display met zeer hoge resolutie krijgt u toegang tot een wereld vol connectiviteit. MultiView maakt actieve tweevoudige verbinding en weergave mogelijk, zodat u kunt werken met meerdere apparaten, zoals PC's en notebooks tegelijkertijd, voor complex multitasken.

SmartImage



SmartImage is een exclusieve, geavanceerde technologie van Philips die de inhoud van uw scherm analyseert voor optimale beeldprestaties. In de gebruiksvriendelijke interface kunt u verschillende modi selecteren, zoals Kantoor, Foto, Film, Game, Economisch enz., zodat de weergave altijd optimaal is afgestemd op de toepassing die u gebruikt. Afhankelijk van uw keuze optimaliseert SmartImage op dynamische wijze het contrast, de kleurverzadiging en de scherpte van afbeeldingen en video's voor optimale weergaveprestaties; de modus Economisch biedt opzienbarende energiebesparingen. En dat alles in realtime en met één druk op de knop!

SmartErgoBase



De SmartErgoBase-monitorvoet biedt ergonomisch kijkcomfort en kabelbeheer. De gebruiksvriendelijke voet is in hoogte en hoek verstelbaar en heeft een kantel- en zwenkfunctie voor maximaal comfort, om de fysieke ongemakken van een lange werkdag te verminderen. Het kabelbeheersysteem voorkomt dat kabels in de knoop raken, zodat uw werkplek er netjes en professioneel uitziet.

Ingebouwde stereoluidsprekers

Er zijn twee stereoluidsprekers van hoge kwaliteit geïntegreerd in het beeldscherm. Deze kunnen in het zicht naar voren of uit het zicht omlaag, omhoog, naar achteren, enz. gericht zijn, afhankelijk van het model en het ontwerp.

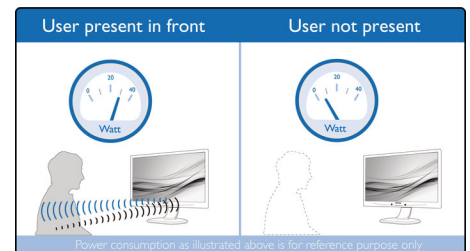
SmartConnect

Deze Philips-displays hebben een overvloed aan connectiviteit en zijn uitgerust met meerdere aansluitingen als VGA, DVI-D, DisplayPort, een universele HDMI-aansluiting en MHL, waardoor u kunt genieten van ongecomprimeerde video en audio in hoge resolutie. Ongeacht de bron die u gebruikt, u weet zeker dat dit Philips-display ervoor zorgt dat uw investering niet snel verouderd is!

LED-technologie

Witte LED's zijn Solid State-apparaten die sneller op volle sterkte licht geven, waardoor ze snel klaar zijn voor gebruik. LED's bevatten geen kwik en kunnen dus milieuvriendelijk worden weggegooid en gerecycled. Met LED's kan LCD-achtergrondverlichting makkelijker worden gedimd, waardoor de contrastverhouding super hoog is. Dankzij de consistente helderheid op het scherm leveren de LED's een fantastisch nauwkeurige kleurweergave.

PowerSensor



PowerSensor is een ingebouwde 'personensensor' die onschadelijke infraroodsignalen uitzendt en ontvangt om te bepalen of de gebruiker aanwezig is. Zodra de gebruiker wegloopt van het bureau, wordt de helderheid van de monitor verlaagd. De energiekosten worden zo met meer dan 80 procent verlaagd en de levensduur van de monitor wordt verlengd.



Specificaties

Beeld/scherm

- Type LCD-scherm: TFT-LCD
- Type achtergrondverlichting: W-LED-systeem
- Schermgrootte: 68,6 cm (27")
- Effectief weergavegebied: 596,7 x 335,7 (h x v)
- Beeldformaat: 16:9
- Optimale resolutie: 2560 x 1440 bij 60 Hz
- Responstijd (normaal): 2 ms (grijs naar grijs)*
- Helderheid: 350 cd/m²
- Contrastverhouding (normaal): 1000:1
- SmartContrast: 20.000.000:1
- Pixelpitch: 0,233 x 0,233 mm
- Kijkhoek: 170° (H)/160° (V), bij C/R > 10
- Beeldverbetering: SmartImage
- Schermkleuren: 16,7 M
- Scanfrequentie: 30 - 83 kHz (H)/56 - 76 Hz (V)
- MHL: 1080p bij 60 Hz
- sRGB

Connectiviteit

- Signaal invoer: DVI-D (digitaal, HDCP), VGA (analoog), DisplayPort, MHL-HDMI (digitaal, HDCP)
- Gesynchroniseerde invoer: Aparte synchronisatie, Synchronisatie op groen
- Audio (in/uit): Audio-ingang voor PC, Hoofdtelefoonuitgang

Comfort

- Ingebouwde luidsprekers: 2 W x 2
- Gebruikersgemak: SmartImage, Multi-view, Gebruiker, Menu, Aan/Uit
- Beheerssoftware: SmartControl
- OSD-talen: Braziliaans, Portugees, Tsjechisch, Nederlands, Engels, Fins, Frans, Duits, Grieks, Hongaars, Italiaans, Japans, Koreaans, Pools, Portugees, Russisch, Vereenvoudigd Chinees, Spaans, Zweeds, Traditioneel Chinees, Turks, Oekraïens
- Andere handige opties: Kensington-slot, VESA-standaard (100 x 100 mm)
- Plug & Play-compatibiliteit: DDC/CI, Mac OS X, sRGB, Windows 10 / 8.1 / 8 / 7

Standaard

- In hoogte verstelbaar: 120 millimeter
- Pivot: 90 graden
- Draaivoet: -65/65 graad
- Kantelfunctie: -5/20 graad

Vermogen

- ECO-modus: 22 W (normaal)
- Ingeschakeld: 47 W (normaal)

- Stand-bymodus: < 0,5 W (normaal)
- Uitmodus: < 0,3 W (normaal)
- LED-indicator voor voeding: In werking - wit, Stand-bymodus - wit (knipperend)
- Stroomvoorziening: Ingebouwd, 100 - 240 V AC, 50-60 Hz

Afmetingen

- Product met standaard (mm): 639 x 540 x 244 millimeter
- Product zonder standaard (mm): 639 x 405 x 68 millimeter
- Verpakking in mm (b x h x d): 740 x 490 x 299 millimeter

Gewicht

- Product met standaard (kg): 6,72 kg
- Product zonder standaard (kg): 4,40 kg
- Product met verpakking (kg): 10,60 kg

Voorwaarden voor een goede werking

- Temperatuurbereik (in bedrijf): 0 °C tot 40 °C
- Temperatuurbereik (opslag): -20 °C tot 60 °C
- Relatieve vochtigheid: 20%-80 %
- Hoogte: In werking: 3658 m, niet in werking: 12.192 m
- MTBF (aangetoond): 70.000 uur (achtergrondverlichting niet meegerekend)

Duurzaamheid

- Milieu en energie: PowerSensor, RoHS
- Recyclebaar verpakkingsmateriaal: 100 %
- Gerecycled materiaal: 25%
- Specifieke stoffen: PVC/BFR-vrije behuizing, Kwikvrij, Loodvrij

Voldoet aan de normen

- Officiële goedkeuringen: CE-markering, FCC-klasse B, CU-EAC, TUV/GS, TUV Ergo, cETLus, BSMI, EPA, PSB, C-tick, SEMKO, WEEE, TCO-gecertificeerd

Kast

- Rand voorzijde: Zwart
- Achterzijde: Zwart
- Voet: Zwart
- Afwerking: Volume

Wat zit er in de doos?

- Monitor met standaard
- Kabels: VGA, DVI, DP, audio, voeding
- Gebruikersdocumentatie



Publicatiedatum
2018-11-18

Versie: 5.0.2

12 NC: 8670 001 20816
EAN: 87 12581 72904 2

© 2018 Koninklijke Philips N.V.
Alle rechten voorbehouden.

Specificaties kunnen zonder voorafgaande kennisgeving worden gewijzigd. Handelsmerken zijn het eigendom van Koninklijke Philips N.V. en hun respectieve eigenaren.

www.philips.com

* Dit Philips-beeldscherm heeft het MHL-certificaat. Als het MHL-apparaat echter niet wordt verbonden of niet correct werkt, raadpleegt u de veelgestelde vragen bij het MHL-apparaat of neemt u rechtstreeks contact op met de leverancier. Het beleid van de fabrikant van het apparaat vereist mogelijk dat u een merkspecifieke MHL-kabel of -adapter moet aanschaffen voor een correcte werking.
* Optioneel MHL-gecertificeerd mobiel apparaat en MHL-kabel vereist (niet meegeleverd). Neem contact op met de leverancier van uw MHL-apparaat voor compatibiliteit.
* Energiebesparende stand-by/uit van ErP is niet van toepassing op de MHL-oplaadfunctionaliteit
* Voor een volledige lijst met MHL-compatibele producten raadpleegt u www.mhlconsortium.org
* Waarde responstijd gelijk aan SmartResponse