



MASTERColour CDM-TD

MASTERColour CDM-TD 150W/942 RX7s 1CT

Ersetzen Sie Ihre Quarzlampe durch eine effiziente und langlebige Alternative! Die MASTERColour CDM-TD vereint höchste Qualität und stabile Farbwiedergabe für die Beleuchtung von Verkaufsräumen und attraktive Außeneinsätze.

Produkt Daten

Allgemeine Eigenschaften		Farbkoordinate Y (Nom)	
Socket	RX7S [RX7s]		0.375
Betriebsstellung	P45 [Horizontal +/-45°]	Ähnlichste Farbtemperatur (Nom)	4200 K
Lebensdauer bis 5 % Ausfall (Nom)	9000 h	Nennlichtausbeute (Nom)	87 lm/W
Lebensdauer bis 10 % Ausfall (Nom)	13000 h	Farbwiedergabeindex (Nom.)	96
Lebensdauer bis 20 % Ausfall (Nom)	15000 h		
Lebensdauer bis 50 % Ausfall (Nom)	16000 h	Elektrische Kenndaten	
ANSI-Code HID	M142/E	Power (Rated) (Nom)	150.0 W
		Anlauf-Lampenstrom (max.)	2.5 A
		Lampenstrom EM (Nom)	1.8 A
		Zündspannung (max.)	198 V
		Zündimpulsspannung (max.)	5000 V
		Zündspannung (min.)	198 V
		Wiederzündzeit (maximal, in Minuten)	15 min
		Zündzeit (max.)	30 s
		Spannung (max.)	110 V
		Spannung (min.)	96 V
		Spannung (Nom)	103 V
Lichttechnische Daten		Dimmen	
Farbcode	942 [CCT von 4200 K]	Dimmbar	Nein
Lichtstrom (Nom)	13750 lm		
Nennlichtstrom (Nom)	13750 lm		
Lichtfarbe	Neutralweiß (CW)		
Restlichtstrom 10000 Std. (Nom)	70 %		
Restlichtstrom 2000 Std. (min.)	80 %		
Restlichtstrom 2000 Std. (Nom)	90 %		
Restlichtstrom 5000 Std. (min.)	75 %		
Restlichtstrom 5000 Std. (Nom)	85 %		
Farbkoordinate X (Nom)	0.380		

MASTERCcolour CDM-TD

Anlaufzeit 90 % (max.)	3 min
------------------------	-------

Mechanische Kenndaten

Kolbenausführung	Klar (CL)
------------------	-----------

Zulassungen und Anwendungseigenschaften

Energieeffizienz-Label (EEL)	A+
Quecksilbergehalt (Nom)	8.29 mg
Energieverbrauch kWh/1.000 Std.	165 kWh

UV-Beständigkeit

PET (Niosh) (min.)	8 h/500lx
Schadensfaktor D/fc (max.)	0.4

Anforderungen an das Leuchtendesign

Kolbentemperatur (max.)	650 °C
-------------------------	--------

Quetschungstemperatur (max.)	300 °C
------------------------------	--------

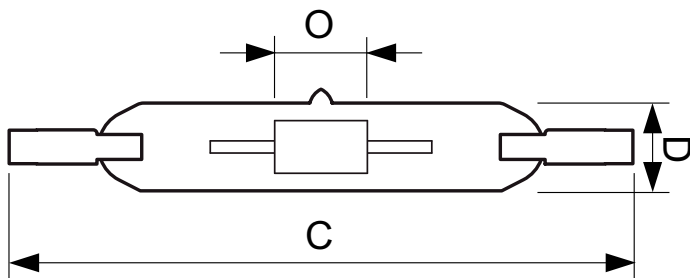
Produktdaten

Gesamt-Produktcode	871150020025915
Bestell-Produktname	MASTERCcolour CDM-TD 150W/942 RX7s 1CT
EAN/UPC - Produkt	8711500200259
Bestellcode	20025915
Local Code	CDM/TD150/942
Anzahl pro Verpackung	1
Anzahl pro Umverpackung	12
Material-Nr. (12NC)	928084805133
Nettogewicht (Einzelteil)	26.700 g
ILCOS Code	MD/UB-150/942-H-RX7s-25/135.4

Hinweise

- Auch bei Tests nur in vollständig geschlossener Leuchte verwenden (IEC61167, IEC 62035, IEC60598)
- Bei Lampenbrüchen muss die Leuchte die heißen Lampenteile aufnehmen können
- Lampen können mit elektronischem oder elektromagnetischem Vorschaltgerät kombiniert werden
- Vorschaltgerät muss mit Schutzvorrichtung für Ende der Lebensdauer ausgestattet sein (IEC61167, IEC 62035)
- Es ist sehr unwahrscheinlich, dass der Glasbruch einer Lampe negative Auswirkungen auf Ihre Gesundheit hat. Wenn es zu einem Glasbruch kommt, lüften Sie den Raum 30 Minuten lang und entfernen Sie die Splitter möglichst mit Handschuhen. Legen Sie die Splitter in eine verschließbaren Plastikbeutel und geben Sie ihn beim Werkstoffhof zum Recycling ab. Benutzen Sie keinen Staubsauger.

Abmessungsskizzen

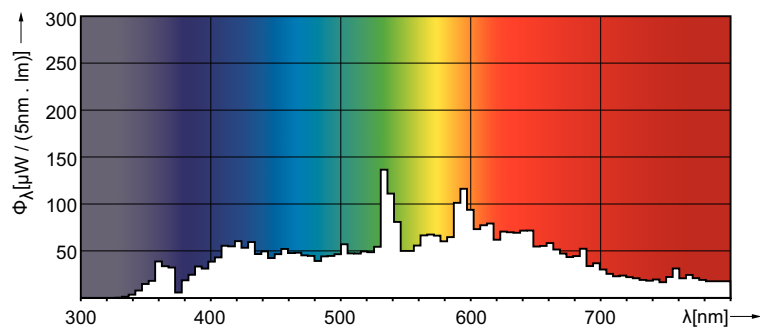


Product	D (max)	D	O	C (max)
MASTERCcolour CDM-TD 150W/942 RX7s 1CT	25 mm	0.875 in	10 mm	137.43 mm

CDM-TD 150W/942 RX7s

MASTERColour CDM-TD

Photometrische Daten



MASTERColour CDM-TD /942

