

# SPS ONE

UPS de 500 a 2000 VA com AVR + SOFT / USB

## SPS ONE: Opção “best value” para ambientes buróticos domésticos e profissionais

A série **SPS ONE** da Salicru é um Sistema de Alimentação Ininterrupta (SAI/UPS) de tecnologia line-interactive que oferece a melhor solução de proteção para os equipamentos e a informação que compõem os ambientes informáticos, tanto de uso doméstico como profissional (pequenos negócios, escritórios, lojas, etc.).

A utilização da tecnologia AVR Boost&Buck (estabilização permanente da tensão de alimentação) oferece a dupla vantagem de um melhor cuidado das cargas conectadas com a combinação de uma menor utilização das baterias do UPS. E, em caso de corte na alimentação de entrada, proporciona alimentação elétrica por baterias para manter os equipamentos operacionais. Para completar a segurança oferecida, também incorpora proteção perante a possibilidade de sobretensões na linha de dados.

De destacar também a funcionalidade incorporada de comunicação entre o UPS e o sistema informático pela porta USB (cabo de comunicação incluído) e o software de monitorização descarregável compatível com Windows, Linux, Unix e Mac.

A série **SPS ONE** está disponível nas potências de 500, 700, 900, 1100, 1500 e 2000 VA.

## Características

- Tecnologia Line-interactive.
- Controlo por microprocessador que garante alta fiabilidade.
- Estabilização permanente AVR Boost&Buck.
- Interface USB de série para todos os modelos.
- Software de monitorização descarregável para Windows, Linux, Unix e Mac.
- Proteção linha de dados / telefone / Internet.
- Um único botão para ligar / desligar de utilização mais fácil e conveniente.
- Proteção contra sobrecargas, curto-circuitos e transientes.
- Carregador de baterias inteligente que reduz o tempo médio de recarga.
- Recarga das baterias com o equipamento desligado.
- Função Cold-start de arranque através das baterias.
- Rearranque automático quando a tensão de entrada for reposta.
- Três anos de garantia.
- Garantia para o equipamento informático ligado até 90 000€.<sup>(1)</sup>
- SLC Greenergy solution.

(1) Apenas países da União Europeia.



Gama SPS.ONE

## Aplicações: A melhor opção para proteger os sistemas informáticos no lar, no escritório e na loja.

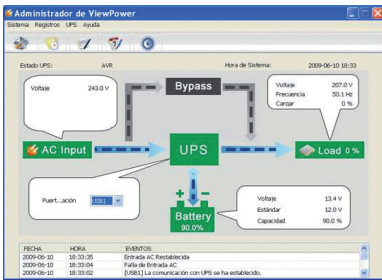
A crescente introdução e utilização de sistemas informáticos no lar e/ou pequenos escritórios e negócios, e a valiosa informação que tratam e armazenam, tornam imprescindível a proteção proporcionada por um Sistema de Alimentação Ininterrupta (SAI/UPS) da série **SPS ONE** da Salicru.

É a proteção ideal para terminais de pontos de venda (TPV/POS), estações de trabalho, dispositivos de rede, telefonia de empresa e todos os periféricos associados a estes ambientes.



**Software de monitorização**

Software para monitorização do UPS e encerramento de ficheiros/aplicações. Compatível com família a Windows, Unix, Linux e Mac.



**Solução completa**

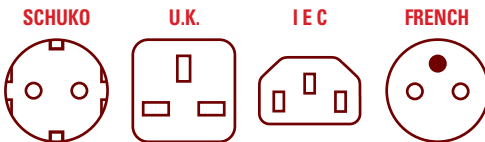
- UPS série **SPS ONE**.
- Cabo de comunicação UPS / PC USB.
- Cabo linha telefone / dados / modem.
- Guia de colocação em funcionamento.
- Certificado de garantia.
- Garantia económica.

**Packaging**



Máxima informação para exposição em retail.

**Formatos tomadas disponíveis**



**Garantia Salicru**

- Registo online em [support.salicru.com](http://support.salicru.com).
- Três anos de garantia.
- Reposição do produto no escritório / domicílio do utilizador.<sup>(1)</sup>
- Baterias cobertas pela garantia.

<sup>(1)</sup> Consulte países com este serviço

**CARACTERÍSTICAS TÉCNICAS**

MODELO		SPS.500.ONE / SPS.700.ONE / SPS.900.ONE SPS.1100.ONE / SPS.1500.ONE / SPS.2000 ONE
TECNOLOGIA		Line-interactive
ENTRADA	Tensão nominal	220 V / 230 V / 240 V AC
	Margens de tensão	Hasta 162 V ± 290 V
	Frequência nominal	50 / 60 Hz
	Auto-deteção de frequência	Si
	Estabilização	AVR Buck / Boost
SAÍDA	Tensão	220 V / 230 V / 240 V AC
	Precisão tensão <sup>(1)</sup>	±10%
	Frequência <sup>(1)</sup>	50 / 60 Hz ± 1 Hz
	Forma de onda <sup>(1)</sup>	Pseudo-senoidal
	Tipo de tomadas	Schuko (DIN), Francês (FR), Inglês (UK) e IEC
	Tempo de transferência	2 / 6 ms
PROTECÇÃO	Entrada	Térmico rearmável ou fusível, dependendo do modelo
	Protecção completa	Sobrecarga, descarga e sobre-corrente no carregador
	Linha de dados (RJ45)	Tel / Fax, modem, internet ADSL
BATERIA	Tipo	Baterias herméticas de chumbo-cálcio sem manutenção, estantes, via útil 3-5 anos
	Tempo de recarregamento	4-6 horas até 90% da capacidade
	Autonomia	Até 20 minutos
	Bateria aviso substituição	Sim
	Bateria substituível pelo usuário	Sim
FUNÇÕES	Arranque a frio (ColdStart)	Sim
	Auto-teste	Em cada arranque
	Rearranque automático	Sim, após o fim da autonomia
INDICAÇÕES	Funcionamento em rede	LED verde
	Funcionamento com bateria	LED amarelo
	Falha	LED vermelho
	Alarme	Saída modo bateria, bateria baixa (fim da autonomia), troca de baterias, falha carregador e sobrecarga
COMUNICAÇÃO	Porta	USB 2.0
	Software	Suporta família Windows, Linux, Unix e Mac
	Descarregáveis desde	<a href="http://support.salicru.com">support.salicru.com</a>
GERAIS	Altitude máxima	2.400 m.s.n.m.
	Humidade relativa	Até 90%, sem condensar
	Temperatura	0° C ± +40° C
	Ruído acústico a 1 metro	< 40 dB
NORMATIVA	Segurança	EN-IEC 62040-1-1; EN-IEC 60950-1
	Compatibilidade electromagnética (CEM)	EN-IEC 62040-2
	Gestão de Qualidade e Ambiente	ISO 9001 e ISO 14001 TÜV

<sup>(1)</sup> Modo bateria

Dados sujeitos a alteração sem aviso prévio.

**GAMA**

MODELO	POTÊNCIA (VA / W)	DIMENÇÕES (P x L x AL mm)	PESO (Kg)	EMBALAGEM AGRUPADA		PALETES	
				Unidades	Peso (Kg)	Unidades	Peso (Kg)
SPS.500.ONE	500 / 240	287 x 100 x 142	3,55	4	15,8	64	279,8
SPS.700.ONE	700 / 360	287 x 100 x 142	4,25	4	19,6	64	340,6
SPS.900.ONE	900 / 480	287 x 100 x 142	4,9	4	21,4	64	369,4
SPS.1100.ONE	1100 / 600	350 x 146 x 160	8	-	-	27	254,1
SPS.1500.ONE	1500 / 900	397 x 146 x 205	11,1	-	-	21	285,6
SPS.2000.ONE	2000 / 1200	397 x 146 x 205	11,5	-	-	21	313,1

Dimensões embalagem agrupada: 593 x 350 x 240 (F x AN x AL, mm)  
 Dimensões paletes modelos 500-700-900 VA: 1.200 x 800 x 1.140 (F x AN x AL, mm)  
 Dimensões paletes modelo 1100 VA: 1.200 x 800 x 945 (F x AN x AL, mm)  
 Dimensões paletes modelos 1500-2000 VA: 1.200 x 800 x 1.031 (F x AN x AL, mm)