

Satinelle Massage

HP6461

ENGLISH 2 - 3

DEUTSCH 4 - 5

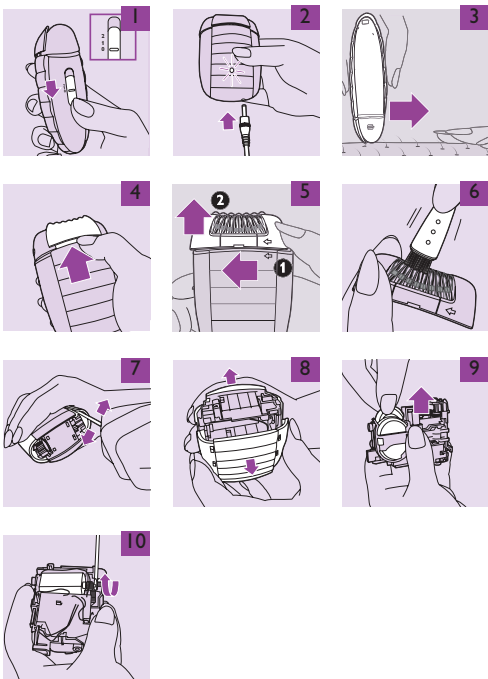
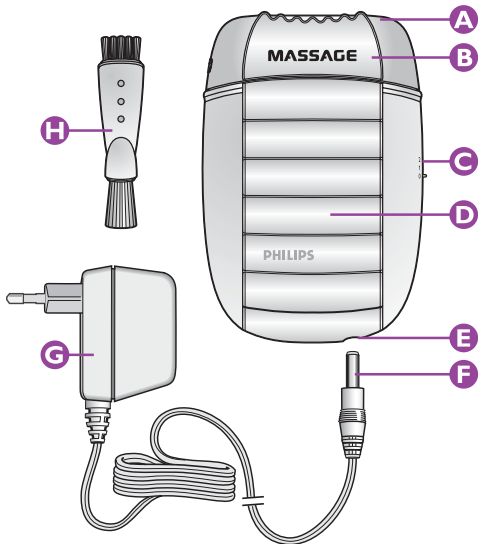
FRANÇAIS 6 - 7

NEDERLANDS 8 - 9

NORSK 10 - 11

SUOMI 12 - 13

DANSK 14 - 15



Introduction

- ▶ With your new Satinelle Massage you can remove unwanted hairs quickly and effectively in an extra-gentle way.
- ▶ The new active massaging system relaxes your skin like a massage, thereby more effectively masking the sensation of epilation. As a result, you will hardly feel any pain.
- ▶ The rapidly rotating epilating discs catch even the shortest hairs (even as short as half a millimetre!) and quickly remove them by the root. As a result, your skin stays smooth for up to four weeks and regrowth is soft and downy.

General description

- A Epilating head with epilating discs
- B Massage element
- C On/off slide with speed selector
 - 0: off
 - 1: normal epilating speed
 - 2: high epilating speed
- D Charging light (only visible when charging)
- E Inlet socket for appliance plug
- F Appliance plug
- G Adapter
- H Brush

Important

Read these instructions for use carefully before using the appliance and save them for future reference.

- ▶ Check if the voltage indicated on the adapter corresponds to the local mains voltage before you connect the appliance.
- ▶ Only use the appliance in combination with the adapter supplied.
- ▶ Do not use the appliance if the adapter or the appliance itself is damaged.
- ▶ If the adapter is damaged, always have it replaced by one of the original type in order to avoid a hazard.
- ▶ The adapter contains a transformer. Do not cut off the adapter to replace it with another plug, as this will cause a hazardous situation.
- ▶ Keep the appliance and the adapter dry.
- ▶ Keep the appliance out of the reach of children.
- ▶ To prevent damage and injuries, keep the running appliance away from your hair, eyebrows, eyelashes, clothes, threads, cords, brushes etc.
- ▶ The appliance contains two NiMH rechargeable batteries that may harm the environment if not disposed of properly.
- ▶ Do not use the epilating head on irritated skin or skin with varicose veins, rashes, spots, moles (with hairs) or wounds without consulting your doctor first. People with a reduced immune response, e.g. during pregnancy, or people who suffer from diabetes mellitus, haemophilia or immunodeficiency should also consult their doctor first.

Charging

The appliance can be run directly from the mains or it can be used without the cord when the batteries have been charged.

Charge the batteries at least 8 hours before using the appliance to obtain up to 25 minutes of cordless epilating time.

- 1 Make sure the appliance is switched off (fig. 1).
- 2 Insert the appliance plug into the inlet socket of the appliance and put the adapter in the wall socket (fig. 2).

The charging light goes on and stays on so long as the appliance is charging.

Epilating from the mains

The appliance can also be used from the mains.

- ▶ When the batteries are completely empty, connect the appliance to the mains. Wait a few minutes before switching the appliance on.

Using the appliance

General information about epilation and body puff

- ▶ Epilating with the Satinelle Massage will leave your skin smooth and hair-free for weeks. As epilation may cause skin irritation or ingrown hairs in some women, we advise you to read the text below.
- ▶ When you use the appliance for the first time, we advise you to try it out on an area with only light hair growth to get accustomed to the epilation process.
- ▶ Epilation is easier just after taking a bath or shower. Make sure your skin is completely dry when you start epilating.
- ▶ We advise you to epilate before going to bed at night, as this will allow any skin irritation that may develop to diminish overnight.
- ▶ Your skin may become a little red and irritated the first few times you use the epilator. This phenomenon is absolutely normal and will quickly disappear. As you use the appliance more often, your skin will get used to epilation, skin irritation will decrease and regrowth will become thinner and softer. If the irritation has not disappeared within three days, we advise you to consult a doctor.
- ▶ After epilation you can apply a mild cream or body milk to soothe your skin and reduce skin irritation.
- ▶ Use the exfoliating body puff in the shower. Regular massages with the puff may help to prevent ingrowing hairs. Do not use the puff immediately before or after epilation.
- ▶ This appliance has been extensively tested on the underarms and the bikini line. Some women will develop skin irritation when they epilate these areas for the first time. We therefore advise you to try out the appliance on a small patch of skin first.

How to use the Satinelle Massage

- ▶ Make sure your skin is clean, entirely dry and free from grease. Do not use any cream before you start epilating.
- 1 Switch the appliance on by pushing the on/off slide to the desired speed setting:
 - Select speed 1 for areas with little hair growth and for areas where bones are located directly beneath the skin, such as knees and ankles.
 - Select speed 2 for larger areas with stronger hair growth.

- 2 Place the epilating head perpendicularly onto the skin so that the epilating head and massage element are in proper contact with the skin and stretch the skin with your free hand to make the hairs stand upright (fig. 3).

Move the appliance slowly, with the massage element pointing forwards, against the direction of hair growth. Do not exert any pressure.

Cleaning and maintenance

Regular cleaning guarantees the best results and a long life for your appliance.

Do not use any corrosive detergents, scouring pads or cloths, petrol, acetone etc. to clean the appliance.

- 1 Make sure the appliance is switched off and unplugged.

- 2 Slide the massage element off the appliance with your thumbs (fig. 4).
- 3 Remove the epilating head. Grab the epilating head by the ribbed sections and move it in the direction of the arrow indicated on the epilating head (fig. 5).
- 4 Clean all accessible parts and the epilating discs with the brush (fig. 6).

Never try to remove the epilating discs from the epilating head.

- 5 Put the epilating head back onto the appliance. The arrow on the epilating head must be in line with the arrow on the body of the appliance.

The epilating head can only be fitted onto the appliance in one way.

Storage

You can store the Satinelle Massage and its accessories in the pouch supplied.

Environment

The built-in rechargeable batteries contain substances that may pollute the environment.

Remove the batteries when you discard the appliance. Do not throw the batteries away with the normal household waste, but hand them in at an official collection point. You can also take the appliance to a Philips service centre, which will remove the batteries for you and will dispose of them in an environmentally safe way.

- 1 Remove the adapter from the wall socket and let the appliance run until the batteries are empty.
- 2 Remove the epilating head (fig. 5).
- 3 Slide the massage element off the appliance.
- 4 Remove the type plate located under the epilating head and the side panels from the appliance by means of a screwdriver (fig. 7).
- 5 Hold the appliance between your hands with your thumbs on either side of the parting line at the top of the appliance and pull the two housing halves apart with your thumbs until the snap connections break. Remove the holder with the components (motor, printed circuit board and batteries) from the housing halves (fig. 8).
- 6 Pull the two oval-shaped batteries out of the holder and twist them to break the wires (fig. 9).
- 7 Lift the motor out of the holder with a screwdriver (fig. 10).

Do not try to reassemble the appliance in order to run it from the mains. It would be dangerous to do so.

Guarantee & service

If you need information or if you have a problem, please visit the Philips website at www.philips.com or contact the Philips Customer Care Centre in your country (you will find its phone number in the worldwide guarantee leaflet). If there is no Customer Care Centre in your country, turn to your local Philips dealer or contact the Service Department of Philips Domestic Appliances and Personal Care BV.

Einleitung

- ▶ Mit Ihrem neuen Epiliergerät Satinelle Massage können Sie lästige Haare schnell, gründlich und besonders sanft entfernen.
- ▶ Durch das neue Massagesystem entspannt sich Ihre Haut wie bei einer Massage, und das Empfinden der Epilation wird wirksam gedämpft.
- ▶ Die schnell rotierenden Pinzetten erfassen selbst die kürzesten Härchen von nur einem halben Millimeter Länge und entfernen sie rasch an der Wurzel. Danach bleibt Ihre Haut bis zu 4 Wochen glatt. Die nachwachsenden Härchen sind weich und fein.

Allgemeine Beschreibung

- A** Epilierkopf und Epilierpinzetten
- B** Massage-Element
- C** Ein-/Ausschalter mit Geschwindigkeitsregler
 - 0: Aus
 - 1: Normale Epiliergeschwindigkeit
 - 2: Hohe Epiliergeschwindigkeit
- D** Ladelampe (nur beim Aufladen sichtbar)
- E** Buchse für Gerätestecker
- F** Gerätestecker
- G** Netzteil
- H** Bürste

Wichtig

Lesen Sie diese Bedienungsanleitung vor dem ersten Gebrauch des Geräts sorgfältig durch und bewahren Sie sie zur späteren Einsichtnahme auf.

- ▶ Prüfen Sie vor dem Gebrauch, ob die Spannungsangabe auf dem Gerät mit der örtlichen Netzspannung übereinstimmt.
- ▶ Benutzen Sie das Gerät nur mit dem mitgelieferten Netzteil.
- ▶ Benutzen Sie das Gerät nicht, wenn das Netzteil oder das Gerät selbst beschädigt oder defekt ist.
- ▶ Wenn das Netzteil defekt oder beschädigt ist, darf es nur von einem Philips Service-Center oder einer von Philips autorisierten Werkstatt durch ein Original-Ersatznetzteil ausgetauscht werden, um ein Sicherheitsrisiko zu vermeiden.
- ▶ Das Netzteil enthält einen Transformator. Aus Sicherheitsgründen darf das Netzteil auf keinen Fall abgeschnitten und durch einen anderen Stecker ersetzt werden.
- ▶ Achten Sie darauf, dass Gerät und Netzteil nicht nass werden.
- ▶ Halten Sie das Gerät außer Reichweite von Kindern.
- ▶ Halten Sie das eingeschaltete Gerät fern von Kopfhaar, Wimpern und Augenbrauen, sowie von Kleidung, Borsten, Fäden und Drähten.
- ▶ Das Gerät enthält zwei Nickel-Kadmium-Akkus, die vorschriftsmäßig entsorgt werden müssen, um Umweltschäden zu vermeiden.
- ▶ Verwenden Sie den Epilierkopf nicht, wenn die Haut gereizt oder entzündet ist, auch nicht bei Pickeln, Ausschlag und Wunden, bei Krampfadern oder (behaarten) Muttermalen. Fragen Sie zuvor Ihren Arzt. Gleiches gilt bei geschwächtem Abwehrsystem, z. B. bei Diabetes mellitus (Zuckerkrankheit), Schwangerschaft, Hämophilie und Immunschwäche.

Die Akkus aufladen

Sie können das Gerät entweder direkt am Netz betreiben oder kabellos bei aufgeladenen Akkus.

Laden Sie das Gerät vor Inbetriebnahme mindestens 8 Stunden lang auf. Sie können sich dann 25 Minuten lang kabellos epilieren.

- 1** Achten Sie darauf, dass das Gerät ausgeschaltet ist (Abb. 1).

- 2** Führen Sie den Gerätestecker in die Buchse im Gerät und stecken Sie das Netzteil in eine Steckdose (Abb. 2).

Die Ladelampe leuchtet während des Aufladens.

Epilieren am Netz

Sie können das Gerät auch am Netz betreiben.

- ▶ Sind die Akkus leer, schließen Sie das Gerät an das Stromnetz an. Warten Sie einige Minuten, bevor Sie das Gerät einschalten.

Benutzung des Geräts

Allgemeine Hinweise zur Epilation und Anwendung des Peeling-Schwamms

- ▶ Nach der Epilation mit Satinelle Massage bleibt Ihre Haut mehrere Wochen lang glatt. Da in manchen Fällen Hautreizung oder eingewachsene Haare auftreten können, lesen Sie bitte die nachstehenden Hinweise.
- ▶ Wenn Sie das Gerät zum ersten Mal gebrauchen, empfiehlt es sich, es zunächst an einer Stelle mit geringer Behaarung auszuprobieren, damit Sie sich an das Epilieren gewöhnen.
- ▶ Das Epilieren ist nach einem Dusch- oder Vollbad am leichtesten. Achten Sie darauf, dass Ihre Haut vor der Anwendung völlig trocken ist.
- ▶ Wir empfehlen das Epilieren vor dem Schlafengehen. So kann gegebenenfalls auftretende Hautreizung über Nacht zurückgehen.
- ▶ Nach den ersten Anwendungen kann es sein, dass Ihre Haut leicht gerötet oder irritiert ist. Das sollte sich aber bald legen, sobald Sie sich an die Epilation gewöhnt haben und ihre Haare dünner und zarter werden. Sollte die Hautirritation nicht innerhalb von 3 Tagen wieder verschwinden, konsultieren Sie Ihren Arzt.
- ▶ Nach dem Epilieren können Sie eine milde Creme oder Körperlotion auftragen, um eventuelle Hautreizungen zu reduzieren.
- ▶ Benutzen Sie den Peeling-Schwamm unter der Dusche. Durch regelmäßiges Massieren mit dem Schwamm können Sie eingewachsene Haaren vorbeugen. Wenden Sie den Schwamm nicht unmittelbar vor oder nach dem Epilieren an.
- ▶ Das Gerät wurde ausgiebig im Achsel- und Bikinibereich getestet. Bei einigen Frauen kann es jedoch beim erstmaligen Epilieren dieser Hautzonen zu Hautreizungen kommen. Deshalb empfehlen wir, das Gerät zuerst an einer kleinen Hautpartie auszuprobieren.

Die Anwendung von Satinelle Massage

- ▶ Ihre Haut muss sauber, fettfrei und völlig trocken sein, wenn Sie das Gerät benutzen. Verwenden Sie vor dem Epilieren keine Creme.

- 1** Schalten Sie das Gerät ein, indem Sie den Ein-/Ausschalter auf die gewünschte Geschwindigkeit stellen:
 - Wählen Sie Geschwindigkeitsstufe 1 für Hautpartien mit geringer Behaarung und direkt über Knochen, z. B. Knie und Knöchel.
 - Wählen Sie Geschwindigkeitsstufe 2 für größere Hautpartien mit stärkerem Haarwuchs.

- 2** Setzen Sie den Epilierkopf senkrecht auf die Haut, so dass Epilierkopf und Massage-Element Kontakt zur Haut haben. Straffen Sie die Haut mit der freien Hand, damit sich die Härchen aufrichten (Abb. 3).

Führen Sie das Gerät - mit dem Massage-Element nach vorn - langsam gegen die Haarwuchsrichtung über die Haut. Üben Sie dabei keinen Druck aus.

Reinigung und Wartung

Regelmäßiges Reinigen gewährleistet optimale Ergebnisse und verlängert die Lebensdauer des Geräts.

Verwenden Sie zum Reinigen keine scharfen Wasch-, Spül- oder Scheuermittel bzw. Scheuerschwämme, auch keine Lösungsmittel wie Alkohol, Azeton, Benzin usw.

- 1** Schalten Sie das Gerät aus und ziehen Sie das Netzteil aus der Steckdose.
- 2** Schieben Sie das Massage-Element mit den Daumen vom Gerät (Abb. 4).
- 3** Um den Epilierkopf vom Gerät zu nehmen, halten Sie ihn an den geriffelten Flächen und ziehen Sie ihn in Pfeilrichtung ab (Abb. 5).
- 4** Reinigen Sie alle zugänglichen Teile und die Pinzetten mit der Bürste (Abb. 6).

Versuchen Sie nicht, die Epilierpinzetten vom Epilierkopf abzunehmen.

- 5** Setzen Sie den Epilierkopf wieder auf das Gerät. Der Pfeil am Epilierkopf muss in einer Linie mit dem Pfeil am Gerät ausgerichtet sein.

Der Epilierkopf lässt sich nur in einer Richtung auf das Gerät setzen.

Aufbewahrung

Sie können Satinelle Massage und alles Zubehör in der mitgelieferten Tasche aufbewahren.

Umweltschutz

Die integrierten Akkus enthalten Substanzen, welche die Umwelt gefährden können.

Entnehmen Sie die Akkus, bevor Sie das Gerät entsorgen. Werfen Sie die Akkus nicht in den normalen Hausmüll, sondern geben Sie sie an einer offiziellen Sammelstelle ab. Sie können das Gerät auch an ein Philips Service Center geben. Dort werden die Akkus entnommen und auf umweltverträgliche Weise entsorgt.

- 1** Ziehen Sie das Netzteil aus der Steckdose und lassen Sie das Gerät laufen, bis die Akkus leer sind.
- 2** Nehmen Sie den Epilierkopf vom Gerät ab (Abb. 5).
- 3** Schieben Sie das Massage-Element vom Gerät.
- 4** Entfernen Sie das Typenschild unter dem Epilierkopf und die seitlichen Gehäuseteile des Geräts mit einem Schraubendreher (Abb. 7).
- 5** Halten Sie das Gerät zwischen den Händen, mit den Daumen an beiden Seiten der Trennungslinie oben am Gerät, und ziehen Sie die Gehäusehälften mit den Daumen auseinander, bis die Schnappverbindungen zerbrechen. Nehmen Sie die Halterung mit Motor, Platine und Akkus aus den Gehäusehälften (Abb. 8).
- 6** Ziehen Sie die beiden ovalen Akkus aus der Halterung und drehen Sie sie, bis die Drähte abbrechen (Abb. 9).
- 7** Hebeln Sie den Motor mit einem Schraubendreher aus der Halterung (Abb. 10).

Setzen Sie das Gerät nicht mehr zusammen, um es am Netz zu betreiben. Das wäre sehr gefährlich.

Garantie und Kundendienst

Benötigen Sie weitere Informationen oder treten Probleme auf, wenden Sie sich bitte an Ihren Philips-Händler oder setzen Sie sich mit einem Philips Service-Center in Ihrem Land in Verbindung (Tel. Nr. 0180/5356767). Besuchen Sie auch die Philips Website www.philips.com.

Introduction

- ▶ Avec votre nouvel épilateur Satinelle Massage, vous pouvez vous épiler rapidement et efficacement tout en douceur.
- ▶ Le nouveau système actif de massage relaxe votre peau comme au cours d'un massage, tout en masquant la sensation d'épilation. La sensation de douleur est ainsi pratiquement supprimée.
- ▶ Les disques rotatifs attrapent même les poils les plus courts (un demi millimètre!) et les retirent à partir de la racine. Votre peau sera douce et sans poils pendant quatre semaines et le poil de repousse est doux et fin.

Description générale

- A Tête d'épilation avec disques rotatifs
- B Élément de massage
- C Bouton marche/arrêt avec sélecteur de vitesse
 - 0 = arrêt
 - 1: vitesse normale d'épilation
 - 2: vitesse rapide d'épilation
- D Témoin de charge (visible lors de la charge)
- E Prise pour le connecteur
- F Connecteur
- G Adaptateur
- H Brosse

Important

Lisez les instructions du mode d'emploi avant d'utiliser l'appareil et conservez-les pour un usage ultérieur.

- ▶ Avant de brancher l'appareil, vérifiez que la tension indiquée sur l'adaptateur correspond à la tension de votre secteur.
- ▶ Utilisez l'appareil uniquement avec l'adaptateur fourni.
- ▶ N'utilisez pas l'appareil lorsque l'adaptateur ou l'épilateur est endommagé.
- ▶ Si l'adaptateur est endommagé, pour plus de sécurité et pour éviter tout accident, il ne doit être remplacé que par un adaptateur d'origine.
- ▶ L'adaptateur a un transformateur. N'essayez pas de remplacer l'adaptateur secteur par un autre pour éviter tout accident.
- ▶ Assurez-vous que l'appareil et son adaptateur ne sont pas en contact avec de l'eau.
- ▶ Tenez l'appareil hors de portée des enfants.
- ▶ Pour prévenir des dommages ou des blessures, utilisez l'appareil à distance respectable des cheveux, cils, sourcils, vêtements, fils, cordons, brosses etc.
- ▶ L'appareil contient des accumulateurs rechargeables Nickel-Cadmium qui peuvent polluer l'environnement s'ils ne sont pas déposés dans le respect de l'environnement.
- ▶ N'utilisez pas l'appareil sur une peau irritée ou avec des varices, taches de vin (avec pilosités) ou autres problèmes cutanés sans consulter votre médecin au préalable. Les mêmes recommandations s'appliquent aux personnes ayant des protections immunitaires réduites, par exemple les femmes enceintes, les diabétiques, les hémophiles ou les déficients immunitaires.

Charge

L'appareil fonctionne branché directement à la prise de courant ou sans fil lorsque les accumulateurs ont été chargés.

Avant d'utiliser l'appareil, chargez les accumulateurs pendant au moins 8 heures pour une autonomie de fonctionnement de 25 minutes.

- 1 Assurez-vous que l'appareil est bien sur la position arrêt (fig. 1).
- 2 Insérez la petite fiche dans l'appareil et l'adaptateur dans la prise de courant (fig. 2).

Le témoin de charge s'allume et reste allumé lors de la charge de l'appareil.

Utilisation de l'appareil sur secteur

L'appareil fonctionne également sur secteur.

- ▶ Lorsque les accumulateurs sont complètement déchargés, branchez l'appareil sur la prise de courant. Attendez quelques secondes avant de mettre l'appareil en marche.

Mode d'emploi

Épilation en général et l'éponge fleur exfoliante

- ▶ L'épilation avec Satinelle Massage laisse votre peau douce et sans poils pendant plusieurs semaines. Étant donné que l'épilation peut chez certaines femmes provoquer une légère irritation de la peau ou des poils incarnés, nous vous recommandons de lire attentivement les recommandations ci-dessous.
- ▶ Quand vous utilisez l'appareil pour la première fois, nous vous conseillons de commencer par un endroit avec peu de croissance de poils de manière à vous habituer à l'épilation.
- ▶ Les poils sont plus faciles à épiler après un bain ou une douche. Mais votre peau doit être complètement sèche durant l'épilation.
- ▶ Il est conseillé de s'épiler le soir, afin de laisser les irritations disparaître pendant la nuit.
- ▶ Pendant les premières utilisations l'épilateur peut provoquer un rougissement ou une irritation de la peau. Il s'agit d'une réaction normale qui disparaîtra rapidement. La gêne ressentie au début diminuera graduellement à chaque utilisation car la repousse a tendance à être plus douce au toucher. Cependant, si l'irritation persiste plus de trois jours, consultez votre médecin.
- ▶ Après utilisation, vous pouvez appliquer une crème hydratante ou un lait corporel qui aidera à calmer la peau et à réduire l'irritation.
- ▶ Utilisez l'éponge fleur exfoliante au douche. L'utilisation régulière de l'éponge de massage en forme de fleur réduit les poils incarnés. N'utilisez pas l'éponge immédiatement avant ou après l'épilation.
- ▶ L'appareil a été testé d'une manière exhaustive pour les aisselles et la ligne du maillot. Certaines femmes peuvent subir une irritation de la peau quand elles utilisent l'appareil pour la première fois dans ces zones corporelles. Nous vous recommandons d'essayer d'abord l'appareil sur une petite portion de peau.

Utilisation

- ▶ Assurez-vous que votre peau est propre, sans graisse ni crèmes. N'appliquez aucune crème avant l'épilation.
 - 1 Mettez en marche l'appareil à l'aide du bouton marche/arrêt en sélectionnant la vitesse désirée:
 - Sélectionnez la vitesse 1 pour les zones où les poils sont plus fins et pour les zones osseuses comme les genoux et les chevilles.
 - Sélectionnez la vitesse 2 pour des surfaces plus grandes et des poils plus épais.
 - 2 Placez la tête d'épilation perpendiculairement sur la peau, afin que la tête d'épilation et l'élément de massage soient en contact avec la peau et étirez la peau avec votre main libre pour redresser les poils (fig. 3).
- Déplacez l'appareil lentement, avec l'élément de massage orienté vers l'avant, dans le sens inverse de la pousse des poils. N'exercez pas de pression sur l'appareil.

Nettoyage et entretien

Pour obtenir les meilleurs résultats et prolonger la durée de fonctionnement de votre appareil, nettoyez-le régulièrement.

N'utilisez pas de produits abrasifs, d'alcool, d'acétone, d'essence etc. pour nettoyer l'appareil.

- 1 Assurez-vous que l'appareil est arrêté et débranché.
- 2 Faites glisser l'élément de massage hors de l'appareil (fig. 4).
- 3 Otez la tête d'épilation. Prenez la tête d'épilation par les sections striées et déplacez-la dans la direction de la flèche (fig. 5).
- 4 Nettoyez toutes les parties accessibles et les disques d'épilation avec une brosse (fig. 6).

N'essayez pas de retirer les disques de la tête d'épilation.

- 5 Remettez la tête d'épilation sur l'appareil. La flèche sur la tête d'épilation doit coïncider avec celle du corps de l'appareil.

La tête d'épilation peut être montée sur l'appareil dans une seule position.

Rangement

Rangez Satinelle Massage et les accessoires dans l'étui fourni.

Environnement

Les accumulateurs rechargeables incorporés contiennent des substances qui peuvent polluer l'environnement.

Retirez les accumulateurs, quand vous vous débarrassez de l'appareil en fin de vie. Ne jetez pas les accumulateurs dans les ordures ménagères mais dans un endroit assigné à cet effet. Vous pouvez également déposer votre appareil dans un Centre Service Agréé Philips, qui s'en chargera.

- 1 Retirez l'adaptateur de la prise de courant et laissez le moteur fonctionner jusqu'à ce que les accumulateurs soient complètement déchargés.
- 2 Otez la tête d'épilation (fig. 5).
- 3 Faites glisser l'élément de massage hors de l'appareil.
- 4 Otez la plaque signalétique qui se trouve au-dessous de la tête d'épilation et les parties latérales de l'appareil à l'aide d'un tournevis (fig. 7).
- 5 Séparez les deux moitiés et rompez les connexions de l'appareil. Retirez le support avec les composants (moteur, circuit imprimé et accumulateurs) du corps de l'appareil (fig. 8).
- 6 Retirez les deux accumulateurs du support et rompez les fils connecteurs (fig. 9).
- 7 Enlevez le moteur du support à l'aide d'un tournevis (fig. 10).

Ne réassemblez pas l'appareil pour le brancher sur le secteur après l'avoir ouvert. Il est dangereux.

Garantie et service

Pour plus d'informations, visitez notre Philips Web site: www.philips.com ou veuillez contacter le Service Consommateurs Philips de votre pays (vous trouverez le numéro de téléphone dans le dépliant sur la garantie internationale). S'il n'y a aucun Service Consommateurs Philips dans votre pays, contactez votre distributeur ou le Service Department of Philips Domestic Appliances and Personal Care BV.

Inleiding

- ▶ Met de nieuwe Satinelle Massage kunt u snel en doeltreffend ongewenste haartjes verwijderen op een extra zachte manier.
- ▶ Het nieuwe actieve massagesysteem ontspant uw huid door hem te masseren. Hierdoor wordt het gevoel van epilatie nog doeltreffender gemaskeerd en voelt u nauwelijks pijn.
- ▶ Ook de kortste haartjes (zelfs haartjes van slechts een halve millimeter!) worden door de snel draaiende epileerschijfjes gevangen en met wortel en al verwijderd. Hierdoor blijft uw huid wel tot 4 weken lang glad en zijn de haartjes die na enige tijd weer verschijnen donzig en zacht.

Algemene beschrijving

- A Epileerhoofd met epileerschijfjes
- B Massage-element
- C Aan/uitknop met snelheidsstanden
 - 0: uit
 - 1: Normale epileersnelheid
 - 2: hoge epileersnelheid
- D Oplaadlampje (brandt alleen tijdens het opladen)
- E Aansluitopening voor apparaatstekker
- F Apparaatstekker
- G Adapter
- H Borsteltje

Belangrijk

Lees deze gebruiksaanwijzing zorgvuldig door voordat je het apparaat gaat gebruiken. Bewaar de gebruiksaanwijzing om hem indien nodig te kunnen raadplegen.

- ▶ Controleer of het voltage aangegeven op de adapter overeenkomt met de plaatselijke netspanning voordat u het apparaat gaat gebruiken.
- ▶ Gebruik het apparaat uitsluitend in combinatie met de bijgeleverde adapter.
- ▶ Gebruik het apparaat niet indien de adapter of het apparaat zelf beschadigd is.
- ▶ Indien de adapter beschadigd is, laat hem dan altijd vervangen door een van het oorspronkelijke type om gevaar te voorkomen.
- ▶ De adapter bevat een transformator. Knip de adapter niet af om hem te vervangen door een andere stekker, omdat dit een gevaarlijke situatie kan opleveren.
- ▶ Houd het apparaat en de adapter droog.
- ▶ Houd het apparaat buiten het bereik van kinderen.
- ▶ Voorkom verwonding of beschadiging. Houd het ingeschakelde apparaat uit de buurt van hoofdhaar, wimpers, wenkbrauwen, kleding, draden, borstels, snoeren e.d.
- ▶ Het apparaat bevat twee NiMH accu's die het milieu kunnen schaden ze niet op de juiste wijze worden afgevoerd.
- ▶ Gebruik het epileerhoofd niet zonder eerst uw huisarts te raadplegen indien de te epileren huid geïrriteerd is of wanneer er zich spataderen, puistjes, moedervlekken (met haren) of wondjes op bevinden. Raadpleeg ook eerst uw huisarts wanneer uw weerstand verminderd is, bijvoorbeeld tijdens zwangerschap, of wanneer u aan suikerziekte, hemofilie of immunodeficiëntie lijdt.

Opladen

U kunt het apparaat op netspanning gebruiken, maar u kunt er ook snoerloos mee epileren als de ingebouwde accu's zijn opgeladen.

Laad de accu's ten minste 8 uur op vordt u het apparaat gaat gebruiken. Met volledig opgeladen accu's kunt u ongeveer 25 minuten snoerloos epileren.

- 1 Zorg ervoor dat het apparaat uitgeschakeld is (fig. 1).

- 2 Steek het apparaatstekker in de aansluitopening van het apparaat en steek de adapter in het stopcontact (fig. 2).

Het oplaadlampje gaat branden en blijft branden zolang het apparaat aan het opladen is.

Epilieren op netspanning

Het apparaat werkt ook op netspanning.

- ▶ Als de accu's volledig leeg zijn, steek dan de adapter in het stopcontact. Wacht een paar minuten voordat u het apparaat inschakelt.

Gebruik van het apparaat

Algemene informatie over epilieren en de puffspons

- ▶ Door te epilieren met de Satinelle Massage blijft uw huid wekenlang glad en vrij van haren. Omdat epilieren bij sommige vrouwen huidirritatie of ingegroeide haren kan veroorzaken, raden we u aan de onderstaande tekst te lezen.
- ▶ Wanneer u het apparaat voor de eerste keer gebruikt, raden we u aan het eerst uit te proberen op een stukje huid met lichte haargroei, om gewend te raken aan het epilieren.
- ▶ Haren zijn makkelijker te epilieren nadat u een bad of douche heeft genomen. Uw huid moet echter wel geheel droog zijn bij het epilieren.
- ▶ We raden u aan 's avonds te epilieren voordat u naar bed gaat, omdat eventueel ontstane huidirritatie dan 's nachts kan wegtrekken.
- ▶ Uw huid kan de eerste paar keer dat u dit apparaat gebruikt wat rood en gevoelig zijn. Dit is een volstrekt normaal verschijnsel, dat snel verdwijnt. Naarmate u het apparaat vaker gebruikt, raakt uw huid gewend aan het epilieren en zal de huidirritatie verminderen en groeien de haren dunner en zachter terug. Als de huidirritatie na drie dagen nog niet verdwenen is, adviseren we u een arts te raadplegen.
- ▶ Na het epilieren kunt u een milde crème of bodymilk opbrengen om uw huid te kalmeren en huidirritatie te verminderen.
- ▶ Gebruik de puffspons onder de douche. Regelmatig masseren met de puffspons kan ook helpen voorkomen dat haartjes gaan ingroeien. Gebruik de puffspons niet direct voor of na het epilieren.
- ▶ Hoewel dit apparaat uitgebreid is getest op het epilieren van oksels en de bikinilijn, zullen sommige vrouwen huidirritatie krijgen wanneer zij deze delen van het lichaam voor de eerste keer epilieren. Wij adviseren u daarom het apparaat eerst op een klein gedeelte van de huid uit te proberen.

Hoe u de Satinelle Massage moet gebruiken

- ▶ Zorg ervoor dat uw huid schoon, helemaal droog en niet vet is. Gebruik geen crème voordat u gaat epilieren.

- 1 Schakel het apparaat in door de aan/uitknop naar de gewenste snelheidsstand te schuiven.

- Kies snelheid 1 voor gebieden met weinig haargroei en voor gebieden waar het bot zich direct onder de huid bevindt, zoals de knieën en enkels.
- Kies snelheid 2 voor grotere gebieden met sterkere haargroei.

- 2 Plaats het epileerhoofd loodrecht op de huid zodat het epileerhoofd en het massage-element goed in contact zijn met de huid en trek de huid met uw vrije hand strak, zodat de haartjes goed rechtop staan (fig. 3).

Beweeg het apparaat, met het massage-element naar voren wijzend, langzaam tegen de haargroeirichting in. Oefen geen druk uit op het apparaat.

Schoonmaken en onderhoud

Regelmatig schoonmaken garandeert de beste resultaten en een lange levensduur voor uw apparaat.

Gebruik geen bijtende schoonmaakmiddelen, schuursponsjes of -doekjes, benzine, aceton en dergelijke om het apparaat schoon te maken.

- 1** Zorg ervoor dat het apparaat uitgeschakeld is en de stekker uit het stopcontact is getrokken.
- 2** Schuif het massage-element met uw duimen van het apparaat af (fig. 4).
- 3** Verwijder het epileerhoofd. Pak het epileerhoofd beet bij de geribbelde gedeeltes en beweeg het in de richting van de pijl die op het epileerhoofd staat (fig. 5).
- 4** Borstel alle bereikbare delen en de epileerschijfjes schoon (fig. 6).

Probeer nooit de epileerschijfjes uit het epileerhoofd te verwijderen.

- 5** Plaats het epileerhoofd terug op het apparaat. De pijl op het epileerhoofd moet op een lijn staan met de pijl op het apparaat.

Het epileerhoofd kan slechts op een manier op het apparaat worden geplaatst.

Opbergen

U kunt de Satinelle Massage en de accessoires in het bijgeleverde etui opbergen.

Het milieu

De ingebouwde accu's bevatten stoffen die het milieu kunnen verontreinigen.

Verwijder de accu's als u het apparaat te zijner tijd afdankt. Gooi lege batterijen niet bij het normale huisvuil, maar lever ze apart in op een officieel verzamelpunt. U kunt het apparaat ook naar een Philips servicecentrum brengen, waar men u zal helpen de accu's te verwijderen en ervoor zal zorgen dat ze op milieuvriendelijke wijze worden vernietigd.

- 1** Haal de adapter uit het stopcontact en laat het apparaat lopen totdat de accu's leeg zijn.
- 2** Verwijder het epileerhoofd (fig. 5).
- 3** Schuif het massage-element van het apparaat.
- 4** Verwijderde typeplaat die onder het epileerhoofd zit en de zijpanelen van het apparaat met behulp van een schroevendraaier (fig. 7).
- 5** Houd het apparaat tussen uw handen met de duimen ieder aan één kant van de deellijn aan de bovenkant van het apparaat. Trek de beide huishelften uit elkaar met uw duimen totdat de klikverbindingen breken. Verwijder de houder met componenten (motor, prinplaat en accu's) uit de huishelften (fig. 8).
- 6** Trek de twee ovaalvormige accu's uit de houder en draai ze om de draden te breken (fig. 9).
- 7** Til de motor uit de houder met behulp van een schroevendraaier (fig. 10).

Probeer het apparaat niet meer in elkaar te zetten om het op netspanning te laten werken. Dit zou gevaarlijk zijn.

Garantie & service

Als u informatie nodig heeft of als u een probleem heeft, bezoek dan onze website (www.philips.com), of neem contact op met het Philips Customer Care Centre in uw land (u vindt het telefoonnummer in het 'worldwide garantie' vouwblad). Als er geen Customer Care Centre in uw land is, ga dan naar uw Philips dealer of neem contact op met de afdeling Service van Philips Domestic Appliances and Personal Care BV.

Inledning

- Med din nya Satinelle Massage kan du avlägsna oönskade hårstrån snabbt och effektivt på ett extra mjukt sätt.
- Det nya aktiva massagesystemet får din hud att slappna av och döljer på så sätt mer effektivt känslan av epilering. Resultatet blir att du knappt känner någon smärta.
- De snabbt roterande epileringsskivorna fångar även de kortaste hårstråna (till och med så korta som en halv millimeter!) och tar snabbt bort dem med roten. Som ett resultat förblir din hud len i upp till fyra veckor och återväxten är mjuk och dunig.

Allmän beskrivning

- A Epileringshuvud med epileringsskivor
- B Massageelement
- C På/av-knapp med hastighetsväljare
 - 0: av
 - 1: normal epileringshastighet
 - 2: hög epileringshastighet
- D Laddningslampa (syns endast vid laddning)
- E Uttag för apparatens nätkontakt
- F Kontakt till nätadapter
- G Adapter
- H Borste

Viktigt

Läs dessa instruktioner noggrant innan du använder apparaten, och spara dem för framtida bruk.

- Kontrollera att den spänning som anges på adaptern stämmer med nätspänningen innan du ansluter apparaten.
- Epilatorn får endast användas tillsammans med den medföljande adaptern.
- Använd inte apparaten om adaptern eller apparaten själv är skadad.
- Om adaptern är skadad, ska den alltid ersättas med en av originaltyp för att fara inte ska uppstå.
- Nätadaptern innehåller en transformator. Klipp inte av adaptern och ersätt den med en annan kontakt, eftersom detta orsakar fara.
- Se till att hålla apparat och adapter torra.
- Håll apparaten utom räckhåll för barn.
- Undvik skador genom att hålla apparaten borta från hår, ögonbryn, ögonfransar, kläder, trådar, sladdar, borstar och liknande när den är igång.
- Apparaten innehåller två uppladdningsbara NiMH batterier som kan skada miljön om de inte kasseras på rätt sätt.
- Använd inte epileringshuvudet på hud som är irriterad, har åderbrock eller är finmig, eller på leverfläckar (med hår) eller skadad hud utan att först tala med din läkare. Personer med nedsatt immunförsvar under t.ex graviditet, och personer med sockersjuka, blodärsjuka eller immunbrist ska också först tala med läkare.

Laddning

Apparaten kan användas med nätanslutning, eller utan sladd när batterierna har laddats.

Ladda batterierna i minst 8 timmar innan du använder apparaten för att erhålla upp till 25 minuters epileringstid utan nätsladd.

- 1 Se till att apparaten är avstängd (fig. 1).
- 2 Sätt i kontakten i apparatens uttag, och sätt i adaptern i vägguttaget (fig. 2).

Laddningslampan tänds och lyser så länge som apparaten laddas.

Epilera med nätanslutning

Apparaten kan också användas med nätanslutning.

- När batterierna är helt urladdade ska du ansluta apparaten till vägguttaget. Vänta några minuter innan du sätter på apparaten.

Användning av apparaten

Allmän information om epilering och badpuff

- När du epilera med Satinelle Massage blir din hud len och hårfri i flera veckor. Eftersom epilering kan orsaka hudirritation eller invuxna hårstrån för vissa kvinnor rekommenderar vi att du läser texten nedan.
- När du använder epilatorn för första gången rekommenderar vi att du gör det på ett område med bara lite hårstrån, så att du kan bekanta dig med epileringen.
- Det är lättare att epilera direkt efter en dusch eller ett bad. Var noga med att huden är ordentligt torr när du börjar epileringen.
- Vi rekommenderar att du epilera innan du går och lägger dig på kvällen, eftersom eventuell hudirritation som kan uppstå då hinner minska under natten.
- Din hud kan bli lite röd och irriterad de första gångerna du använder epilatorn. Det är helt normalt och går snabbt över. Allt eftersom du använder epilatorn vänjer huden sig och hudirritationen minskar och återväxten blir tunnare och mjukare. Om irriterationen inte går bort inom tre dagar rekommenderar vi dig att tala med din läkare.
- Efter epileringen kan du smörja in huden med en mild kräm eller kroppslotion för att lena huden och motverka hudirritation.
- Använd badpuffen i duschen. Regelbunden massage med badpuffen kan hjälpa dig att förhindra invuxna hårstrån. Använd inte badpuffen omedelbart före eller efter epilering.
- Denna apparat har testats utförligt på armhålor och bikinilinj. Vissa kvinnor får hudirritationer när de epilera dessa områden för första gången. Vi råder dig därför att pröva apparaten på ett litet hudområde först.

Hur du använder Satinelle Massage

- Din hud ska vara ren, helt torr och fettfri. Lägg inte på någon kräm innan du epilera.
- 1 Sätt på apparaten genom att skjuta på/av-knappen till önskad hastighetsinställning:
 - Välj hastighet 1 för områden med lite hårväxt och för områden där benet finns direkt under huden, såsom knän och anklar.
 - Välj hastighet 2 för större områden med kraftigare hårväxt.
- 2 Sätt epileringshuvudet vinkelrätt mot huden, så att epileringshuvudet och massageelementet är i ordentlig kontakt med huden och sträck ut huden med din lediga hand för att få hårstråna att resa sig (fig. 3).

Flytta apparaten sakta med massageelementet framåt mot hårväxtens riktning. Tryck inte.

Rengöring och underhåll

Regelbunden rengöring garanterar bästa resultat och lång livslängd för din apparat.

Använd inte frätande rengöringsmedel, stålull, nötande trasor, bensen, aceton etc. för att rengöra apparaten.

- 1 Kontrollera att apparaten är avstängd och frånkopplad.
- 2 Tryck av massageelementet från apparaten med tummarna (fig. 4).

3 Ta bort epileringshuvudet. Ta tag i epileringshuvudet i de räfflade områdena och flytta det åt det håll som pilen på epileringshuvudet pekar (fig. 5).

4 Rengör åtkomliga delar och epileringsskivor med rengöringsborsten (fig. 6).

Försök inte ta bort epileringsskivorna från epileringshuvudet.

5 Sätt tillbaka epileringshuvudet på apparaten. Pilen på epileringshuvudet måste vara i jämnhöjd med pilen på apparatens hölje.

Epileringshuvudet passar bara på apparaten på ett håll.

■ Förvaring

Du kan förvara din Satinelle Massage och tillbehören i den medföljande väskan.

■ Miljön

De inbyggda laddningsbara batterierna innehåller ämnen som kan förorena miljön.

Ta ut batterierna när du gör dig av med apparaten. Släng inte batterierna med vanligt hushållsavfall utan lämna in dem på en samlingsplats. Du kan också ta med apparaten till ett Philips servicecenter, som kommer att ta ut batterierna och ta hand om dem på ett miljösäkert sätt.

1 Ta bort adaptern ur vägguttaget och låt apparaten gå tills batterierna är slut.

2 Ta av epileringshuvudet (fig. 5).

3 Tryck av massageelementet från apparaten.

4 Ta bort typetiketten som sitter under epileringshuvudet och skjut isär apparatens sidor med en skruvmejsel (fig. 7).

5 Håll apparaten mellan händerna med tummarna på varsin sida om skarven överst på apparaten och dra isär höljets halvor med tummarna tills snäppfästena går sönder. Ta bort komponenthållaren (med motor, kretskort och batterier) från höljets halvor (fig. 8).

6 Dra ut de två ovala batterierna ur hållaren och vrid dem för att förstöra ledningarna (fig. 9).

7 Lyft ut motorn ur hållaren med en skruvmejsel (fig. 10).

Försök inte att sätta ihop epilatorn igen för att använda den på elnätet. Det är farligt.

■ Garanti och service

Om du behöver service eller information eller har något problem ska du söka upp Philips webbsida på adressen www.philips.com eller kontakta Philips kundtjänst i ditt land (rätt telefonnummer finner du världsgarantibroschyren). Om det inte finns någon kundtjänst i ditt land ska du vända dig till din lokala återförsäljare eller kontakta serviceavdelningen på Philips Domestic Appliances and Personal Care BV.

Johdanto

- Voit poistaa karvat uudella Satinelle Massage -laitteella erittäin hellävaraisesti, nopeasti ja tehokkaasti.
- Uusi aktiivinen hierontajärjestelmä vaikuttaa ihoon rentouttavasti tavallisen hieronnan tavoin ja peittää tehokkaasti karvojenpoiston aiheuttaman kivuntunteen. Sen ansiosta et tunne kipua juuri lainkaan.
- Nopeasti pyörivät pinsettilevyt tarttuvat myös lyhyisiin ihokarvoihin (jopa vain puoli millimetriä pitkiin!) ja vetävät ne nopeasti pois juurineen. Näin iho pysyy sileänä jopa neljä viikkoa ja ihokarvat kasvavat uudelleen pehmeinä.

Laitteen osat

- A Epilointipää, jossa on pinsettilevyt
- B Hierontaelementti
- C On/off-liukusäädin, jossa on nopeudenvälitsin
 - 0: ei käytössä
 - 1: normaali epilointinopeus
 - 2: suuri epilointinopeus
- D Latausvalo (pala vain latauksen aikana)
- E Tuloliittimet laitteen pistoketta varten
- F Liitosjohdon pistoke
- G Verkkolaite
- H Puhdistusharja

Tärkeää

Lue tämä käyttöohje huolellisesti, ennen kuin alat käyttää laitetta. Säilytä ohje vastaisen varalle.

- Tarkasta, että verkkolaitteen jännitemerkintä vastaa paikallista verkkojännitettä, ennen kuin yhdistät laitteen sähköverkkoon.
- Käytä laitetta vain mukana tulevan verkkolaitteen kanssa.
- Älä käytä laitetta, jos verkkolaite tai epilaattorilaite on vaurioitunut.
- Jos verkkolaite on vaurioitunut, vaihda vaaratilanteiden välttämiseksi tilalle aina alkuperäisen tyyppinen verkkolaite.
- Verkkolaite sisältää muuntajan. Älä vaihda verkkolaitteen tilalle toisenlaista pistoketta, sillä tämä saa aikaan vaaratilanteen.
- Varo kastamasta laitetta ja verkkolaitetta.
- Pidä laite poissa lasten ulottuvilta.
- Älä pidä käynnissä olevaa laitetta lähellä hiuksia, silmäripsiä, kulmakarvoja, vaatteita, johtoja, harjoja yms., ettei loukkaa itseäsi tai aiheuta vahinkoa.
- Laite sisältää kaksi ladattavaa NiMH-paristoa, jotka saattavat vahingoittaa ympäristöä, ellei niitä hävitetä asianmukaisesti.
- Älä käytä epilointipäätä, jos iho on ärtynyt tai jos iholla on suonikohjuja, näppylöitä, uomia (joissa on ihokarvoja) tai haavoja, ennen kuin olet kysynyt lääkäriltä. Myös henkilöiden, joiden vastustuskyky on alentunut, esim. raskaana olevat naiset, diabeetikot tai verenvuototautia tai immuunikatoa sairastavat, tulisi ensin kysyä neuvoa lääkäriltä.

Lataus

Laitte voidaan yhdistää suoraan verkkovirtalähteeseen tai sitä voidaan käyttää ilman johtoa, jos paristot on ladattu.

Lataa paristoja vähintään 8 tuntia ennen laitteen käyttöä. Lataus riittää noin 25 minuutin ajaksi, kun käytät epilointilaitetta ilman johtoa.

- 1 Varmista, että laitteesta on katkaistu virta (kuva 1).
- 2 Kytke verkkolaitteen pistoke laitteen tuloliittimeen ja kytke sen jälkeen verkkolaite seinässä olevaan pistorasiaan (kuva 2).

Latausvalo syttyy latauksen ajaksi.

Ihokarvojen poisto verkkovirralla

Voit käyttää laitetta verkkovirtalähteeseen kytkettynä.

- Kun paristot ovat täysin tyhjä, kytke laite verkkovirtalähteeseen. Odota muutama minuutti ja kytke sitten laitteeseen virta.

Käyttö

Yleistietoja epiloinnista ja ihonhoidosta

- Kun poistat karvat Satinelle Massage -laitteen avulla, iho on pehmeä ja karvaton useita viikkoja. Epilointi saattaa kuitenkin ärsyttää ihoa tai aiheuttaa karvojen sisäänkasvua joillakin naisilla, minkä vuoksi jäljempänä tekstissä kerrottuja ohjeita kannattaa noudattaa.
- Kun käytät laitetta ensimmäistä kertaa, kannattaa aloittaa sellaisesta kohdasta, jossa on vain vähän ihokarvoja, jotta voit vähitellen totutella ihokarvojen poistoon.
- Ihokarvat on helpointa poistaa kylvyn tai suihkun jälkeen. Ihon tulee olla täysin kuiva aloitettaessa ihokarvojen poisto.
- Hyvä hetki poistaa karvat on illalla ennen nukkumaan menoa, jolloin epiloinnin mahdollisesti ärsyttämä iho ehtii rauhoittua yön aikana.
- Iho saattaa hieman aristaa tai punoittaa muutaman ensimmäisen ihokarvojen poistokerran jälkeen. Tämä on aivan normaali ilmiö ja häviää nopeasti. Kun laitetta käytetään useammin, iho tottuu ihokarvojen poistoon, ihon ärsytys vähenee ja takaisin kasvavat ihokarvat muuttuvat pehmeämmiksi ja ohuemmiksi. Jos ihon ärsytys ei häviä kolmessa vuorokaudessa, kannattaa kysyä lääkäriltä.
- Kosteusvoiteen levittäminen iholle ihokarvojen poistamisen jälkeen auttaa lievittämään mahdollista ihon ärsytystä.
- Käytä ihon kuorintalappua suihkussa. Ihon säännöllinen hierominen kuorintalappulla saattaa estää karvojen sisäänkasvua. Älä käytä kuorintalappua juuri ennen karvojenpoistoa tai heti sen jälkeen.
- Laitteen toimintaa kainaloiden ja bikinirajan alueella on testattu perusteellisesti. Osalla naisista iho ärtyy näiden arkojen alueiden ensimmäisellä epilointikerralla. Laitetta kannattaa sen vuoksi kokeilla poistamalla karvat ensin pieneltä alalta.

Ohjeita Satinelle Massage -laitteen käytöstä

- Varmista, että iho on puhdas eikä rasvainen. Älä käytä voiteita juuri ennen ihokarvojen poistoa.
- 1 Käynnistä laite työntämällä on/off-liukusäädin haluamaasi nopeusasettoon:
 - Valitse nopeudeksi 1, kun poistat karvoja alueilta, joilla karvankasvu on vähäistä tai joissa luut ovat aivan ihon alla, kuten polvissa ja nilkoissa.
 - Valitse nopeudeksi 2, kun poistat karvoja alueilta, joilla karvankasvu on voimakasta.

- 2 Aseta epilointipää kohtisuoraan ihoa vasten niin, että epilointipää ja hierontaelementti koskettavat kunnolla ihoa. Venytä iho kireälle vapaalla kädellä, jotta karvat nousevat pystyyn (kuva 3).

Siirrä laitetta hitaasti hierontaelementti eteenpäin osoittaen karvojen kasvusuunnan vastaisesti. Älä paina laitetta.

Puhdistus ja hoito

Laitteen säännöllinen puhdistus takaa parhaat tulokset ja laitteen pitkän käyttöiän.

Älä käytä laitteen puhdistamiseen alkoholia, [asetonia](#), [bensiniä](#) ym. mahdollisesti syövyttäviä aineita.

- 1 Tarkista, että laitteesta on katkaistu virta eikä se ole kytkettyä virtalähteeseen.
- 2 Vedä hierontaelementti irti laitteesta peukaloilla (kuva 4).
- 3 Irrota epilointipää. Tartu epilointipään ripaosiin ja siirrä epilointipäätä siinä olevan nuolen osoittamaan suuntaan (kuva 5).
- 4 Harjaa kaikki pyörivien pinsettilevyjen näkyvät osat puhtaaksi (kuva 6).

Älä yritä irrottaa pinsettilevyjä epilointipäästä.

- 5 Asenna epilointipää takaisin laitteeseen. Epilointipäässä olevan nuolen on oltava samassa linjassa laitteen rungossa olevan nuolen kanssa. Voit asentaa epilointipään laitteeseen vain yhdellä tavalla.

■ Säilytys

Voit säilyttää Satinelle Massage -laitetta ja lisävarusteita pakkauksen mukana tulevassa säilytyskotelossa.

■ Ympäristöasiaa

Laitteen sisältämät ladattavat paristot sisältävät aineita, jotka saattavat vahingoittaa ympäristöä.

Irrota paristot, kun hävität laitteen. Älä lajittele paristoja tavallisen kotitalousjätteen sekaan, vaan toimita ne paristojen kierrätyspisteeseen. Voit myös toimittaa laitteen Philipsin huoltokeskukseen, jossa paristot irrotetaan puolestasi ja hävitetään ympäristön huomioivalla tavalla.

- 1 Kytke verkkolaite irti seinässä olevasta pistorasiasta ja anna laitteen käydä, kunnes paristot ovat tyhjä.
- 2 Irrota epilointipää (kuva 5).
- 3 Vedä hierontaelementti irti laitteesta.
- 4 Irrota ruuvitalalla epilointipään alla sijaitseva tyyppikilpi ja laitteen sivuosat (kuva 7).
- 5 Tartu laitteeseen sen yläosasta laitteen kahtia jakavan viivan molemmiin puolin ja vedä kuoren osia peukaloilla erilleen, kunnes kuulet irtoamisesta kertovan napsahdusäänen. Irrota kuoren puolikkaista pidike ja osat (moottori, painettu piirilevy ja paristot) (kuva 8).
- 6 Työnnä kaksi ovaalin muotoista paristoa irti pidikkeestä ja katkaise johdot vääntämällä paristoja (kuva 9).
- 7 Nosta moottori irti pidikkeestä ruuvitalalla (kuva 10).

Älä yritä koota laitetta ja käyttää verkkovirralla. Se on vaarallista.

■ Takuu & huolto

Jos haluat lisää tietoa tai laitteen kanssa on ongelmia, käy Philipsin Internet-sivuilla osoitteessa www.philips.com tai ota yhteys Philipsin asiakaspalveluun (puhelinnumero löytyy takuulehtisestä). Voit myös ottaa yhteyden Philips-myyjiään tai Philips Kodinkoneiden valtuuttamaan huoltoliikkeeseen tai suoraan Philips Domestic Appliances and Personal Care BV:n huolto-osastoon.

Introduktion

- ▶ Med den nye Satinelle Massage kan du hurtigt og effektivt fjerne uønsket hårvækst ekstra skånsomt.
- ▶ Det nye aktive massagesystem masserer huden, så den bliver afslappet, og dermed mærker du epileringen mindre. Resultatet er, at behandlingen er næsten smertefri.
- ▶ De hurtigt roterende pincetskiver fanger selv de korteste hår (helt ned til 1/2 mm!) og trækker dem hurtigt ud med rod. Huden forbliver glat og blød i op til fire uger, og den nye hårvækst er blød og dunet.

Generel beskrivelse

- A** Epilatorhoved med pincetskiver
- B** Massageelement
- C** Tænd/sluk-knap med hastighedsvælger
 - 0: slukket
 - 1: normal hastighed til epilering
 - 2: høj hastighed til epilering
- D** Opladningslampe (lyser kun under opladning)
- E** Kontakt til tilslutning af adapter
- F** Adapterstik
- G** Adapter
- H** Børste

Vigtigt

Læg brugsvejledningen grundigt, inden apparatet tages i brug, og gem den til eventuelt senere brug.

- ▶ Før der slutes strøm til apparatet, kontrolleres det, at spændingsangivelsen på adapteren svarer til den lokale netspænding.
- ▶ Brug kun apparatet sammen med den medfølgende adapter.
- ▶ Brug ikke apparatet, hvis adapteren eller apparatet selv er beskadiget.
- ▶ En beskadiget adapter må kun udskiftes med en original adapter af samme type for at undgå enhver risiko ved efterfølgende brug.
- ▶ Adapteren indeholder en transformer. Adapteren må ikke klippes af og udskiftes med et andet stik, da dette kan være meget risikabelt ved efterfølgende brug.
- ▶ Hold apparat og adapter tør.
- ▶ Opbevar altid apparatet uden for børns rækkevidde.
- ▶ Når apparatet er tændt, skal det holdes væk fra hovedhår, øjenbryn, øjenvipper, tøj, snore, ledninger, børster o.l. for at forhindre skader og uheld.
- ▶ Apparatet indeholder to genopladelige NiMH-batterier, som kan være skadelige for miljøet, hvis de ikke bortskaffes på korrekt vis.
- ▶ Hvis du har problemer med hudirritation, åreknuder, udslæt, knopper, modermærker (med hår) eller sår, skal du konsultere din læge før brug af apparatet. Personer med svækket immunforsvar, f.eks. gravide eller personer, der lider af diabetes, hæmofili eller nedsat immunforsvar, skal altid først konsultere lægen.

Opladning

Apparatet kan slutes til lysnettet, eller det kan anvendes uden ledning, hvis batterierne er opladet.

Oplad batterierne i mindst 8 timer, før apparatet tages i brug, så får du op til 25 minutters ledningsfri epileringstid.

- 1** Sørg for, at apparatet er slukket (fig. 1).
- 2** Sæt adapterstikket i kontakten på apparatet, og slut adapteren til lysnettet (fig. 2).

Opladningslampen tænder og forbliver tændt, så længe apparatet er under opladning.

Tilslutning til lysnet

Apparatet kan også slutes til lysnettet.

- ▶ Slut apparatet til lysnettet, når batterierne er helt opbrugte. Vent nogle minutter, før du tænder for apparatet.

Brug af apparatet

Generelle oplysninger om epilering og eksfolieringssvampen

- ▶ Epilering med Satinelle Massage efterlader huden blød og fri for hår i flere uger. Da epilering kan forårsage hudirritation eller indgroede hår hos nogle kvinder, anbefaler vi dig at læse nedenstående tekst.
- ▶ Første gang apparatet bruges, anbefales det at begynde et sted med let hårvækst, så du gradvist vænner dig til fremgangsmåden ved epilering.
- ▶ Det er lettest at bruge epilatoren lige efter et kar- eller brusebad, men huden skal være helt tør, inden du starter.
- ▶ Vi anbefaler, at du bruger epilatoren, før du går i seng om aftenen, så eventuel hudirritation har tid til at dæmpes i løbet af natten.
- ▶ Huden bliver måske lidt rød og irriteret de første par gange epilatoren anvendes. Dette er helt normalt og vil hurtigt forsvinde. Efterhånden som huden vænner sig til behandlingen, vil huden blive mindre irriteret og hårene, der gror ud igen efter epilering vil være blødere og tyndere. Hvis en eventuel hudirritation ikke er forsvundet efter 3 dage, bør du kontakte lægen.
- ▶ Smør huden med en mild creme eller bodylotion efter behandlingen for at mindske en eventuel hudirritation.
- ▶ Brug eksfolieringssvampen i badet. Regelmæssig massage med svampen kan hjælpe med til at forhindre indgroede hår. Brug ikke eksfolieringssvampen umiddelbart før eller efter epilering.
- ▶ Apparatet er blevet testet grundigt i armhuler og på bikinilinjer. Nogle kvinder udvikler hudirritation, første gang de bruger epilatoren på disse områder. Vi anbefaler derfor, at du afprøver apparatet på et lille hudområde, før du går i gang.

Sådan bruger du Satinelle Massage

- ▶ Sørg for, at huden er ren, helt tør og fri for fedtstoffer. Undlad at bruge nogen former for creme umiddelbart før epilering.

- 1** Tænd for apparatet ved at skubbe tænd/sluk-knappen til den ønskede hastighedsindstilling:
 - Vælg hastighed 1 til områder med sparsom hårvækst og områder, hvor knoglene sidder lige under huden, som f.eks. knæ og ankler.
 - Vælg hastighed 2 til større områder med kraftigere hårvækst.

- 2** Placér epilatorhovedet vinkelret på huden, så epilatorhovedet og massageelementet har fuld kontakt med huden, og stræk huden med den frie hånd for at få hårene til at stå oprejst (fig. 3).

Før langsomt apparatet mod hårenes vækstretning, med massageelementet pegende fremad. Tryk ikke ned på apparatet.

Rengøring og vedligeholdelse

Regelmæssig rengøring sikrer de bedste resultater og en lang levetid for apparatet.

Brug aldrig ætsende rengøringsmidler, skuremidler, ståluldssvampe, benzin, acetone eller lignende til rengøring af apparatet.

- 1 Sørg for, at apparatet er slukket, og stikket er taget ud af kontakten.
- 2 Skub massageelementet af apparatet med tommelfingrene (fig. 4).
- 3 Fjern epilatorhovedet. Tag fat i epilatorhovedets riflede del, og skub det i den retning, pilen på epilatorhovedet angiver (fig. 5).
- 4 Rengør alle tilgængelige dele og pincetskiverne med børsten (fig. 6).

Fjern aldrig pincetskiverne fra epilatorhovedet

- 5 Sæt epilatorhovedet tilbage på apparatet. Pilen på epilatorhovedet skal sidde ud for pilen på selve apparatet.

Epilatorhovedet kan kun sidde på apparatet på én måde.

Opbevaring

Du kan opbevare Satinelle Massage og dens tilbehør i den medfølgende taske.

Miljøbeskyttelse

De indbyggede genopladelige batterier indeholder stoffer, som kan være miljøforurenende.

Fjern batterierne, når du kasserer apparatet. Kassér ikke batterierne sammen med det almindelige husholdningsaffald, men aflever dem der, hvor du normalt afleverer brugte batterier. Du kan også tage apparatet med til et Philips servicecenter, hvor en medarbejder fjerner batterierne for dig og bortskaffer dem på en miljømæssigt forsvarlig måde.

- 1 Tag adapteren ud af stikkontakten, og lad apparatet køre, indtil batterierne er opbrugt.
- 2 Tag epilatorhovedet af (fig. 5).
- 3 Skub massageelementet af apparatet.
- 4 Fjern typeskiltet, som sidder under epilatorhovedet, og sidepanelerne fra apparatet ved hjælp af en skruetrækker (fig. 7).
- 5 Hold apparatet i begge hænder med tommelfingrene på hver side af fordybningen øverst på apparatet, og træk kabinettets to dele fra hinanden med tommelfingrene, indtil de løsnes med et klik. Fjern beslaget med komponenterne (motor, printplade og batterier) fra kabinettets dele (fig. 8).
- 6 Fjern de to ovale batterier fra beslaget, og drej dem rundt for at knække ledningerne (fig. 9).
- 7 Løft motoren ud af beslaget ved hjælp af en skruetrækker (fig. 10).

Saml ikke apparatet igen for at lade det køre fra lysnettet, da dette vil være yderst farligt.

Reklamationsret og service

For alle yderligere oplysninger eller ved eventuelle problemer med apparatet henvises venligst til Philips hjemmeside på adressen: www.philips.com eller det lokale Philips Kundecenter (telefonnumre findes i vedlagte "World-Wide Guarantee" folder). Hvis der ikke findes et kundecenter i dit land, bedes du kontakte din lokale Philips forhandler eller Serviceafdelingen i Philips Domestic Appliances and Personal Care BV. Dette apparat overholder de gældende EU-direktiver vedrørende sikkerhed og radiostøj.