

Monitorarm - Laptopständer - One-Touch Höhenverstellbar

StarTech ID: ARMUNONB

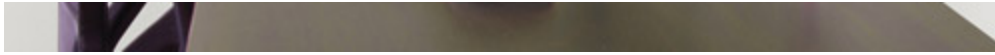


Mithilfe dieses Monitorarms können Sie einen komfortablen und kostengünstigen Arbeitsplatz mit zwei Monitoren schaffen, wobei der Laptop als zweites Display dient. Er ist mit einem integrierten Ständer ausgestattet, der den Laptop oberhalb des Schreibtisches auf Höhe des anderen Displays hält.

Schaffen Sie eine Konfiguration mit zwei Monitoren mit dem Laptop als zweitem Display

Integrieren Sie Ihr Laptopdisplay für höhere Produktivität Mithilfe des Gestells können Sie die Höhe des Laptops an die Höhe des Monitors angleichen und erzielen somit dieselbe Funktionalität wie mit einer Konfiguration mit zwei Monitoren, ohne einen zweiten Monitor erwerben zu müssen.





Bei zwei Displays haben Sie den zusätzlichen Bildschirmplatz, den Sie für einfacheres Multitasking und zur Optimierung der Produktivität benötigen. Durch Verwendung von zwei Displays erleichtern Sie das Nachschlagen von Materialien auf einem Monitor, während Sie am anderen arbeiten. So sparen Sie Zeit und Aufwand für das Wechseln zwischen den Dokumenten. Zudem unterstützt der LCD-Arm zum Anzeigen von längeren Seiten oder Codeblöcken ohne Blättern auf dem Bildschirm auch einfache Drehung von Quer- auf Hochformat.

Schaffen Sie einen ergonomischen Arbeitsplatz mit zwei Displays

Mit diesem flexiblen Monitorarm und Ständer können Sie den Monitor erweitern, neigen und schwenken und so dank einer Reihe von Bewegungsmöglichkeiten um mehrere Achsen und federunterstützter Höhenverstellung mühelos positionieren. So entsteht ganz einfach ein ergonomischer Arbeitsplatz, der ganz auf Ihre Anforderungen zugeschnitten ist.

Setzen Sie Schreibtischplatz frei

Mithilfe dieses vielseitigen Arms können Sie den Laptop und herkömmlichen Monitorständer erhöht über dem Schreibtisch platzieren. So steht mehr Fläche für zusätzliche Hardware oder für die Erledigung von Aufgaben wie Abfassen von Entwürfen oder Lesen von Papierdokumenten zur Verfügung.

Der Monitorarm ist hervorragend für kleinere Arbeitsumgebungen, z. B. Kabinen, geeignet und bietet alles Erforderliche bei geringerem Platzbedarf.

Und durch Kombination des Arms mit einem Monitor, einem Laptop, einer Dockingstation, einer Tastatur und einer Maus können Sie ganz einfach ein Hot Desk im Büro einrichten und dieselbe Konfiguration ins Heimbüro übernehmen. Das ist eine hervorragende Lösung für Geschäftsreisende und Benutzer, die ständig unterwegs sind.

Der Monitorarm ist für ein Display von 15 bis 27 Zoll bis zu einem Höchstgewicht von 8 kg geeignet und bietet Kabelführungsklemmen für mehr Ordnung. Der integrierte Laptopständer bietet eine maximale Traglast von 8 kg und verfügt über eigene integrierte Kabelführungsklemmen.

Der Monitorarm ARMUNONB von StarTech.com wird mit 2-jähriger StarTech.com-Garantie sowie lebenslanger kostenloser technischer Unterstützung geliefert.

Applications

- Montieren Sie ein Display und einen Laptop an der Schreibtisch- oder Tischkante mit einer Vielzahl von Justierungsmöglichkeiten
- Kombinieren Sie Ihr Laptopdisplay mit Ihrem Monitor zu einer Arbeitsumgebung mit zwei Monitoren
- Erhöhen Sie das Display und den Laptop über die Schreibtischoberfläche für perfekte Blickwinkel
- Drehen Sie den Monitor auf Hochformat für Web Design und Codierung

Features

- Optimieren Sie Ihren Schreibtischplatz durch die erhöhte Positionierung von Monitor und Laptop über dem Schreibtisch
- Replizieren Sie eine Konfiguration mit zwei Monitoren durch Integrieren des Laptops als zweites Display
- Arbeiten Sie komfortabler durch mühelose Displayverstellung
- Geeignet für 15- bis 27-Zoll-Monitore (Traglast 8 kg)
- Geeignet für einen Laptop von bis zu 8 kg

Technical Specifications

Warranty	2 Years
Anzahl der unterstützten Displays	1
Höheneinstellung per Tastendruck	Ja
Montageoptionen	Tischklemme
VESA-Lochmuster	75x75 mm
VESA-Lochmuster	100x100 mm
Wandmontierbar	Nein
Displayrotation	360°
Gewichtskapazität	17.6 lb [8 kg]
Laptop Arm Extension	15 in [381 mm]
Laptop Tray Tilt	90° tilt from horizontal to vertical
Maximale Anzeigegröße	27in
Maximale Armlänge	22 in [558.7 mm]
Minimum Display Size	15in
Neigung	-90° / +85°
Schwenkung/Drehung	180° am Display
Stärke der Montageoberfläche	90 mm
Hinweis	Die maximale Streckung des Laptopgestellarms wird von der Säule bis zum Mittelpunkt des Gestells gemessen.
Farbe	Schwarz
Gehäusetyp	Aluminium
Laptop Tray Height	9.4 in [240 mm]
Laptop Tray Width	12.6 in [320 mm]
Produktgewicht	11.1 lb [5 kg]
Versandgewicht (Verpackung)	11.1 lb [5 kg]
Im Paket enthalten	1 - Schwenkarm
Im Paket enthalten	1 - Verlängerungsarm
Im Paket enthalten	1 - Laptopgestell
Im Paket enthalten	1 - Federarm
Im Paket enthalten	1 - Säule und Klemme

Im Paket enthalten	4 - M4x12-Schrauben
Im Paket enthalten	4 - M4x30-Schrauben
Im Paket enthalten	4 - M5x12-Schrauben
Im Paket enthalten	1 - M6x25-Schraube
Im Paket enthalten	4 - M5-Muttern
Im Paket enthalten	1 - M3-Inbusschlüssel
Im Paket enthalten	1 - M5-Inbusschlüssel
Im Paket enthalten	4 - Abstandshalter
Im Paket enthalten	1 - Ring für Höhenverstellung
Im Paket enthalten	1 - Kabelführungsklemme (Säule)
Im Paket enthalten	2 - Kabelführungsklemme (Laptoparm)
Im Paket enthalten	4 - Gummimatten
Im Paket enthalten	1 - Kunststoffkappe
Im Paket enthalten	1 - Anleitung

Certifications, Reports and Compatibility

