



GTL-2882 Version: 1

KILBY 28-Port Stackable L3 Lite Managed Gigabit Glasfaser Switch, 2 x Gigabit SFP/RJ45 Combo, 2 x 10GbE SFP+, 1 x 10GbE Modul Slot

Der LevelOne GTL-2882 ist einer der leistungsstärksten Layer3 Lite Gigabit Glasfaser Switches mit 24 Dual Speed SFP-Ports, zwei 10G SFP+ Ports und einem Erweiterungssteckplatz für ein Dual-SFP+-Port Modul. Der Switch ist ideal für hochperformante Serververbund-Lösungen, wie z. B. Unternehmens-Rechenzentren, wo er High-End- oder Netzwerk-Dateiserver über die SFP+-Ports verbinden kann. Er kann auch als Backbone-Upgrade oder zur Bereitstellung von IP-TV über weite Strecken in Hotels oder Parks eingesetzt werden. Dieser Switch ist vollgepackt mit Funktionen und ist eine kosteneffiziente Lösung, die kontinuierliche Verfügbarkeit, verbesserte Sicherheit und erweitertes QoS umfasst und Ihr Netzwerk an die Grenzen bringt, während gleichzeitig die Einfachheit der Verwaltung erhalten bleibt.

Key-features

- Dynamische ARP Inspektion (DAI) schützt das Netzwerk gegen ARP Spoofing Angriffe
- Stacking mit bis zu 8 Switches in einem Stack
- Unterstützt Betriebs-, Administrations- und Wartungs-Mechanismen (OAM)
- Ethernet-Ring-Schutzschaltung (ERPS) für Ethernet-Ring Topologien mit Failover von unter 50ms
- IEEE-802.1d/w Spanning Tree Protocol (STP) und Port-Spiegelung
- IEEE 802.3ad LACP für automatische Port-Aggregation
- Unterstützt Portbasiertes VLAN und IEEE 802.1Q VLAN Tagging
- QoS-Steuerung für Verkehrspriorisierung und Bandbreitenmanagement
- Unterstützt IPv4/IPv6

Specifications

Systemeigenschaften

Standards & Protokolle:

- IEEE 802.1p priority tags
- IEEE 802.1x port authentication
- IEEE 802.3x Ethernet frame start and stop requests and timers used for flow control on full-duplex links
- IEEE 802.3u CSMA/CD access method and physical layer specifications for 100 BASE-TX Fast Ethernet
- IEEE 802.3z CSMA/CD access method and physical layer specifications for 1000 BASE Gigabit Ethernet
- IEEE 802.1q Virtual LAN
- IEEE 802.1d Spanning Tree Protocol
- IEEE 802.3ad Link Aggregation Control Protocol
- IEEE 802.1s Rapid Spanning Tree Protocol
- IEEE 802.1w Multiple Spanning Tree Protocol

**Speicher:**

Flash Memory : 128 MB

DRAM : 256 MB

Pufferspeicher:

1.5 MB

Buchse:

22 x 1G SFP port

2 x 10/100/1000 RJ45/SFP Combo port

2 x SFP+ 10 Gigabit Uplink Port

1 x RJ45 Console port

1 Slots for 2 x 10G Stacking/Uplink

Indikator:

LED indicators : Port, Uplink, System, Diagnostic

Übertragungsmethode:

Store and Forward

Leistungsaufnahme:

100 to 240 V, 50-60 Hz, 2 A

Energieverbrauch:

42 W

Backplane (Gbps):

Switching Bandwidth : 128 Gbps

MAC-Adresstabelle:

16K

Datenrate:

GE:Resolution 64 Kbps ~ 1000 Mbps

10G:Resolution 64 Kbps~ 10000 Mbps

Funktionen

Allgemein:

OAM :

IEEE 802.3ah Link

IEEE 802.1ag Connectivity Fault Management (CFM)

ITU-T Y.1731 performance and throughput management

Stacking Features :

IP Clustering up to 36 devices, bandwidth up to 20G

Hardware Stacking up to 8 units, bandwidth up to 20G

IPv4/IPv6 dual protocol stack

G.8032 (ERPSv1/v2)

VLANs:

-Supports 4K IEEE 802.1Q VLANs

- Port-based VLANs

- GVRP/GARP

- IEEE 802.1v Protocol-based VLANs

- MAC-based VLANs

- IP subnet-based VLANs

- Private VLANs (Community)

- Traffic Segmentation (port isolated)

- Voice VLANs

- VLAN trunking

- VLAN translation

Sicherheit:

Port security

802.1x

Access Control List

DHCP snooping

IP Source Guard

Dynamic ARP Inspection

DoS Protection
AAA
SSH v1.5/v2
SSL/HTTPS
Management access filter

Management:

CLI/WEB Based
Telnet/SNMP v1/v2/v3
RMON I (1,2,3, 9 group)
Software Download
Auto upgrade
Dual Image
BOOTP/DHCP
SNTP
DNS
IP clustering
Even/Error/System log
Port monitor MAC/VLAN
LLDP (802.1ab)

L3-Funktionen:

Multi-netting (CIDR)
IPv4 Static Routes
RIP v1/v2
ARP/Proxy ARP

Leistung

Weiterleitungsrate:

95.24Mpps

Jumbo-Frames:

10K

Schaltleistung:

128 Gbps

Environment

Wärmeableitung:

Three cooling fans

Temperatur bei Betrieb (°C):

Operating : 0°C to 45°C

Storage : -40°C to 70°C

Luftfeuchtigkeit bei Betrieb:

Operating/Storage : 10% to 90%

Abmessungen

Abmessungen (W x D x H mm):

44X31.5X4.4 cm

Gewicht:

3.8 Kg

Zuverlässigkeit

MTBF:

364,434 hr (25°C)



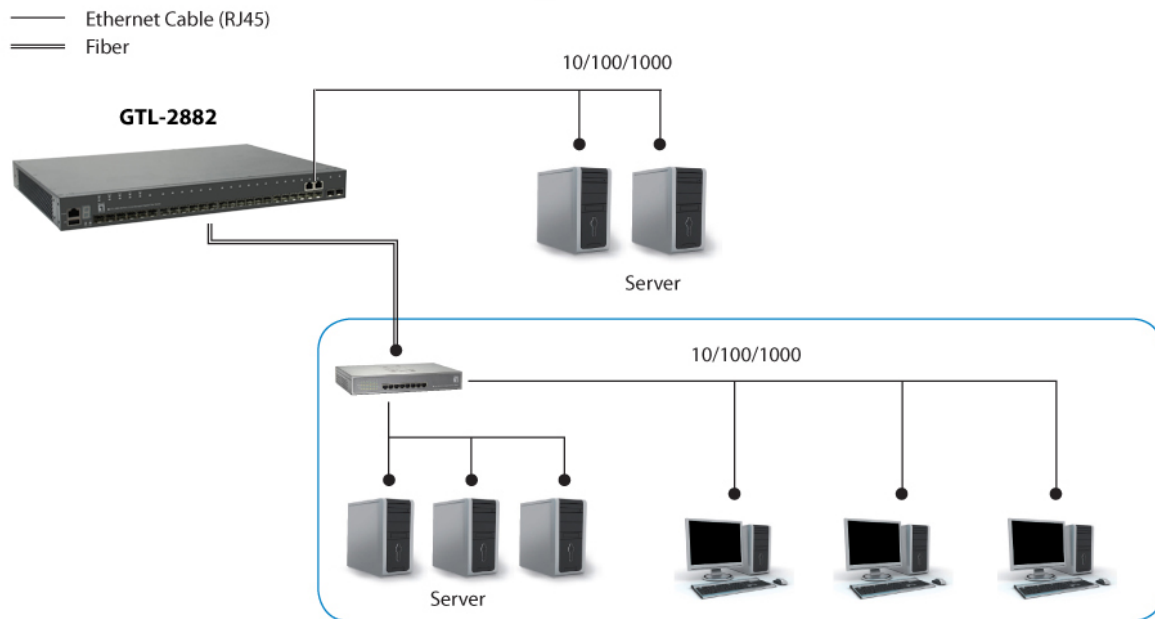
Approval and Compliance

Zertifizierung:
FCC Class A, CE, VCCI

Sicherheit:
CB, UL

Gehäuse:
WEEE, RoHS

Diagramm



Order Information

GTL-2882

Package Contents

GTL-2882
Stromkabel
Konsolenkabel
Quick Installation Guide
Ressource CD (Bedienungsanleitung, QIG)
19" Einbaurahmen
GummifüÙe

Zubehör



DAC-0101

10Gbps SFP Direct Attach Kupferkabel, 1m, Twinaxial



DAC-0103

10Gbps SFP Direct Attach Kupferkabel, 3m, Twinaxial



DAC-0105

10Gbps SFP Direct Attach Kupferkabel, 5m, Twinaxial



MDU-0211

2-Port 10G SFP+ Module

No liability or responsibility for any errors or omissions in the content.
Specifications are subject to change without notice.
All mentioned brand names are registered trademarks and property of their owners.
Copyright © Digital Data Communications GmbH, Germany. All Rights Reserved.