

# PHILIPS

Haartrockner

DryCare Advanced

ThermoBalance Sensor

Ionisierungsfunktion

2.200 W



BHD186/00



## Aktiver Hitzeschutz für 22% mehr Glanz\*.

Der kontinuierliche Wechsel von heißem und kaltem Luftstrom sorgt für ein angenehmes Gefühl für Haar und Kopfhaut. Die Trockenleistung von 2200 W und die TurboBoost-Funktion ermöglichen Ihnen schnelles und leistungsstarkes Trocknen und Stylen.

### ThermoBalance Sensor

- ThermoBalance bietet aktiven Schutz vor Überhitzung

### Schön gestylte Haare

- 3 Heiz- und 2 Gebläsestufen für volle Kontrolle
- Kaltstufe für lang anhaltenden Look
- Schmale Stylingdüse für perfektes Bürsten
- 2.200 W für schnelles, leistungsstarkes Trocknen
- Massagediffusor für mehr Volumen und tolle Locken
- Turbo Boost zum besonders schnellen Trocknen

### Einfache Bedienung

- 1,8 m langes Kabel für maximale Flexibilität
- Aufhängeöse für bequeme Aufbewahrung

### Weniger Haarschäden

- Ionisierungsfunktion mit Antifrizz-Effekt für besonders glänzendes Haar

# Besonderheiten

## ThermoBalance Sensor

ThermoBalance ist eine innovative Technologie von Philips, die optimalen und erstklassigen Schutz für Ihr Haar bietet. Der Sensor analysiert kontinuierlich die Luftwärme und passt die Temperatur für schnelles und schonendes Trocknen an. Wenn der ThermoBalance-Sensor aktiviert ist, leuchtet die LED-Anzeige. Die permanenten Temperaturänderungen können Sie direkt auf angenehme Weise spüren. Diese Schwankungen vermeiden Hitzepunkte, die Ihr Haar austrocknen und schädigen. Das Haar und die Kopfhaut werden durchgängig und aktiv vor Überhitzung geschützt.

## 2.200 W Leistung



Dieser Haartrockner mit einer professionellen Leistung von 2.200 W erzeugt einen starken Luftstrom. Durch die daraus resultierende Gebläseleistung können Sie Ihr Haar schneller und einfacher trocknen und stylen.

## Kaltstufe für lang anhaltenden Look



Die Kaltluftstufe ist eine Profi-Funktion, auf die Sie nicht verzichten wollen. Sie bietet intensive Kaltluft zum Fixieren Ihres Stylings.

## Präzise Steuerung



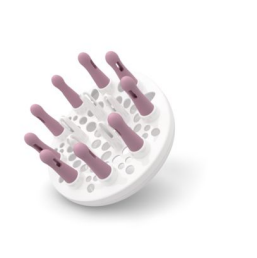
Einfaches Festlegen und Kontrollieren von Temperatur- und Gebläseeinstellungen für ein perfektes Styling. Wählen Sie aus 3 Heiz- und 2 Gebläsestufen für volle Kontrolle und präzises Trocknen und Stylen.

## 11 mm schmale Stylingdüse



Die schmale Stylingdüse konzentriert den Luftstrom durch die 11 mm große Öffnung für ein präzises Styling eines bestimmten Bereichs. Sie ist besonders für Korrekturen und zum Abrunden des Stylings geeignet.

## Massagediffusor



Der asymmetrische Massagediffusor hat eine einzigartige, asymmetrische Form, die zu den Konturen des Kopfes passt. Dadurch wird die Verwendung einfacher und intuitiver. Er trocknet das Haar auf gesunde Weise, glättet es und gibt ihm mehr Volumen, indem der Luftstrom auf das gesamte Haar verteilt wird. Zudem können Sie mit den Gummistiften die Kopfhaut massieren und stimulieren und so die

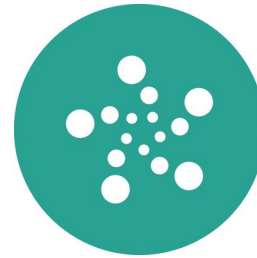
Gesundheit Ihrer Haare verbessern. Setzen Sie den Diffusor mit seinen Massagestiften nah an den Haarwurzeln an und sorgen Sie somit für mehr Volumen und perfekt definierte Locken.

## Turbo Boost



Durch Drücken der Turbo Boost-Taste wird der Luftstrom verstärkt, damit Ihre Haare noch schneller trocknen.

## Ionisierungsfunktion



Geben Sie Ihrem Haar mit der Ionisierungsfunktion mehr Pflege. Negativ geladene Ionen verhindern ein statisches Aufladen und pflegen Ihre Haare. Das Ergebnis ist gesund glänzendes, glattes Haar.

## Aufhängeöse



Die gummierte Aufhängeöse befindet sich an der Unterseite des Griffs. Sie können sie zur einfachen Aufbewahrung zu Hause oder im Hotel verwenden.

# Daten

## Technische Daten

Spannung: 220 bis 240 V  
Frequenz: 50 bis 60 Hz  
Wattleistung: 2.200 W  
Leistung: 2.200 W  
Motor: Gleichstrommotor  
Kabellänge: 1,8 m

## Eigenschaften

Einklappbarer Handgriff: Nein  
Spannungsanpassung: Nein  
Keramikbeschichtung: Nein  
Ionisierungsfunktion  
Diffusor  
Düse/Stylingdüse  
Anzahl Aufsätze: 2

## Aufhängeöse

Kaltstufe  
Inklusive Reisetasche: Nein

## Service

2 Jahre Garantie

