



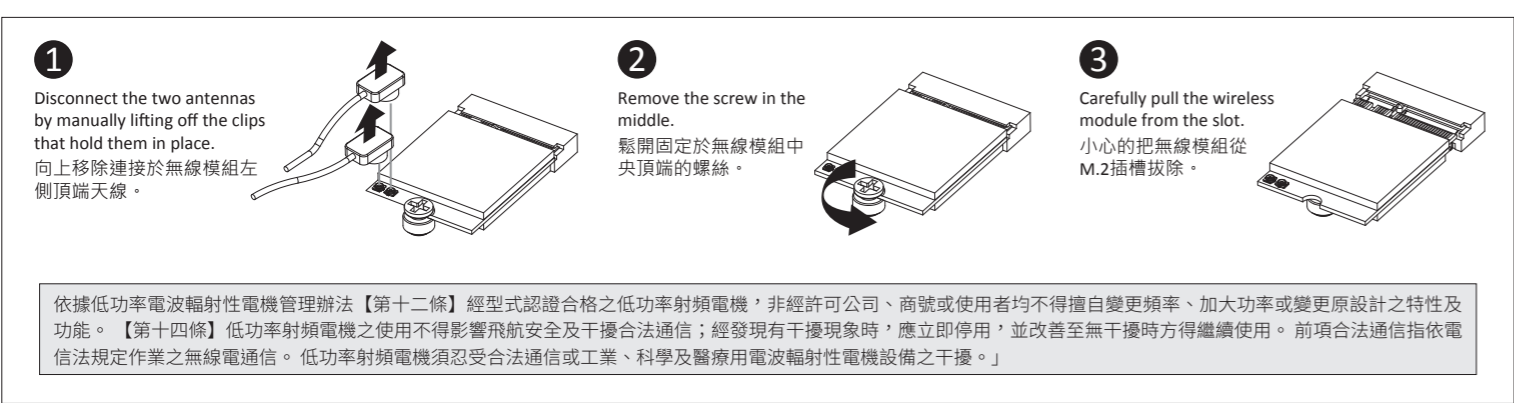
## A) Wireless Module: How to Safely Remove the Module

Wireless-Modul: Das sicher entfernen des Moduls / Module sans fil : Comment retirer le module en toute sécurité / Módulo inalámbrico: Cómo eliminar de forma segura el módulo

Módulo Wireless: Como remover o módulo com segurança / Modulo Wireless: Come rimuovere con sicurezza il modulo / Модуль беспроводной связи: Как безопасно удалить модуль

Modul bezprzewodowy: Jak bezpiecznie usunąć modul / Kablosuz Modülü : Modülü Nasıl Güvenli Kaldırılabilirim / 移除隨機搭配的無線模組 / 移除随机搭配的无线模块

ワイヤレスモジュール : 安全にモジュールを取り外す方法 / 우선 모듈: 모듈을 안전하게 제거하는 방법 / مازول بی‌سیم: نحوه خارج کردن ایمن مازول / وحدة لاسلكية: كيفية إزالة الوحدة بأمان



## B) Optional 3G Modle Installation: How to Safely Install a 3G Module

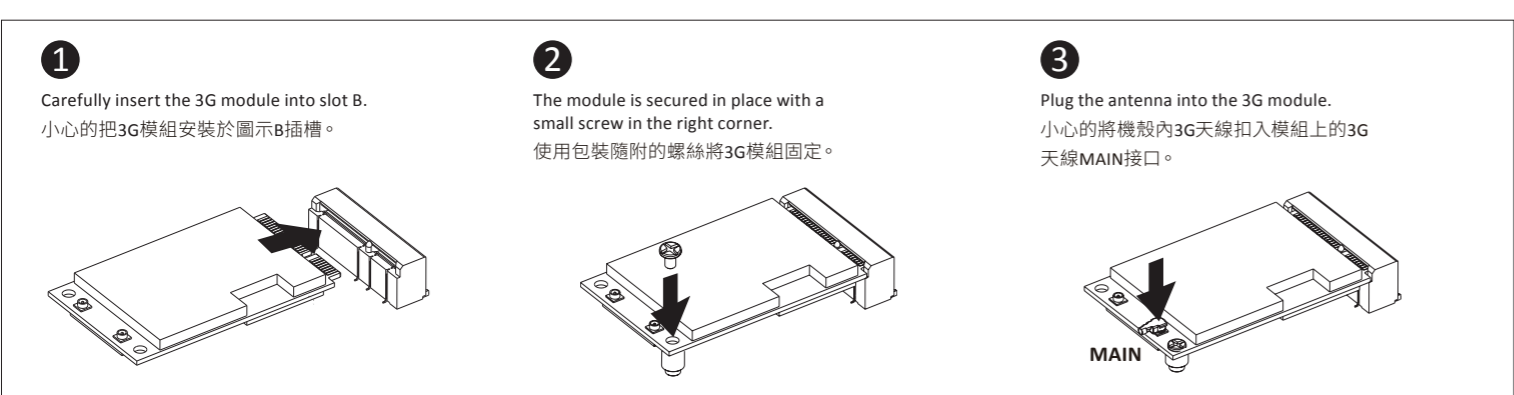
Optional 3G Modul Installation: Wie sicher Installieren Sie ein 3G-Modul / Installation optionnelle Module 3G: Comment faire pour installer en toute sécurité d'un module 3G

Instalación del módulo 3G opcional: Cómo instalar de forma segura de un módulo 3G / Instalação orcional Módulo 3G: como instalar com segurança um módulo 3G

Installazione facoltativa di modulo 3G: Come installare in modo sicuro un modulo 3G / Дополнительный модуль 3G Установка: Как безопасно Установите модуль 3G

Orpcjonalny modul 3G Instalacja: Jak bezpiecznie zainstalować modul 3G / Orsiyonel 3G Modülü Montaj: Güvenli 3G Modülü Nasıl Kurulur

安裝選購的3G網卡 / 如何安全地安裝3G无线模块 / 安全に3Gモジュールを取り付ける方法 / 3G무선 모듈은 안전하게 설치하는 방법 / نصب وحدة 3G بأمان / كيفية تثبيت وحدة 3G الاختياري: كيفية تثبيت وحدة 3G الاختياري: نحوه نصب ایمن مازول 3G / تثبيت وحدة 3G الاختياري: كيفية تثبيت وحدة 3G بأمان

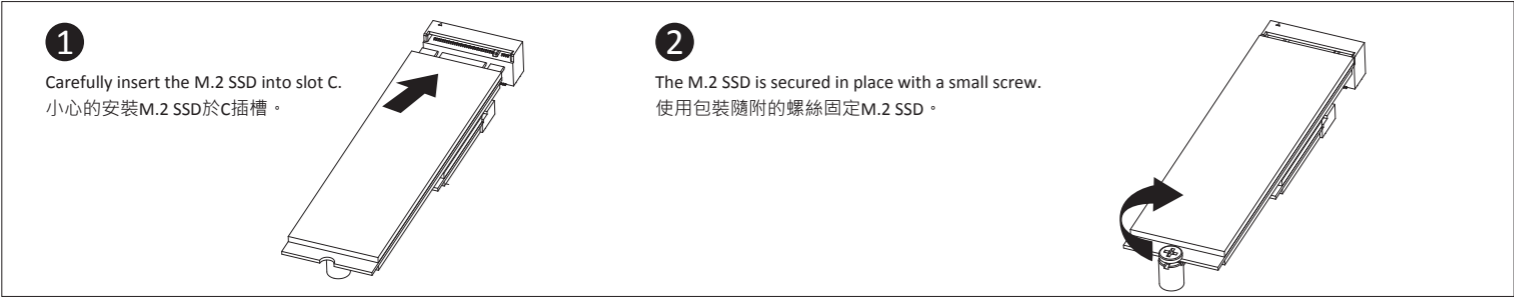


## C) M.2 SSD: How to Install the M.2 2280 SSD

M.2 SSD: Wie Sie die M.2 SSD installieren / SSD M.2: Comment l'installer / M.2 SSD: Cómo instalar SSD M.2 / SSD M.2: Como instalar o SSD M.2 / M.2 SSD: Come installare un' unità M.2 SSD

Накопитель M.2 SSD: Порядок установки накопителя M.2 SSD / M.2 SSD: Jak zainstalować M.2 SSD / M.2 SSD: M.2 SSD nasıl kurululum yapılır / 如何安裝M.2 SSD / 如何安裝M.2 SSD

M.2 SSD : M.2 SSDの取り付け方法 / M.2 SSD : M.2방식 SSD를 설치하는 방법 / M.2 2280 SSD نحوه نصب M.2 SSD / M.2 2280 SSD كيفية تثبيت M.2 SSD

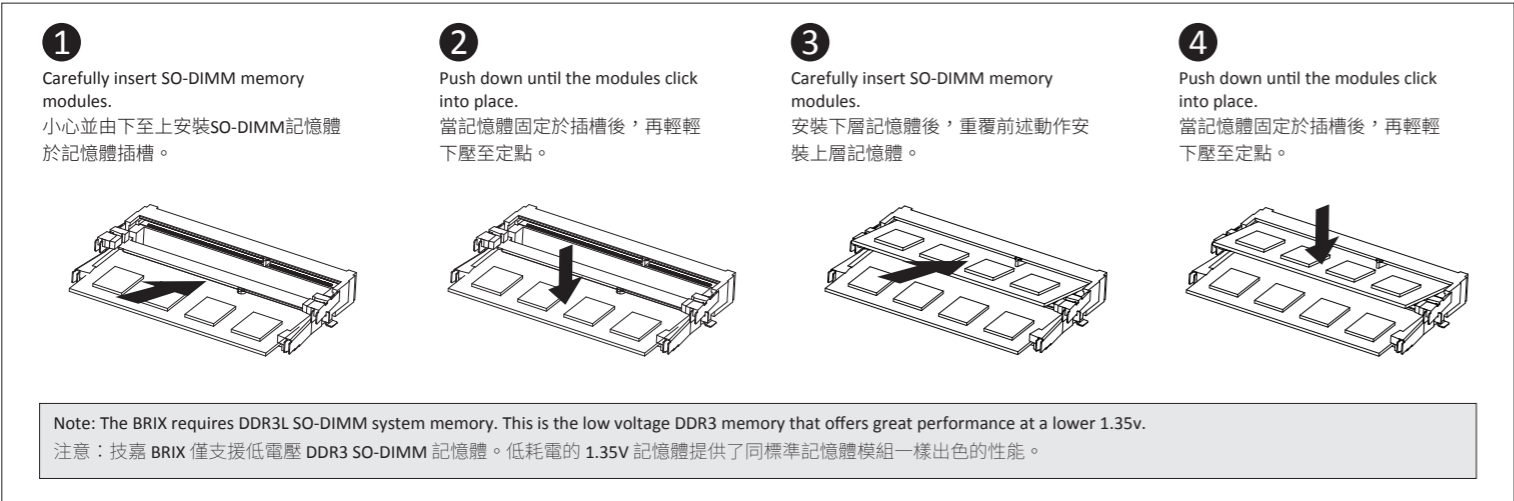


## D) Memory Installation : DDR3 Low Voltage (1.35V)

Arbeitsspeicher Installation DDR3 Low Voltage (1,35 V) / Installation de la mémoire DDR3 en basse tension (1.35V) / Instalación de la Memoria DDR3 de bajo voltaje (1.35V) / Instalação da memória DDR3 de Baixa Voltagem (1.35V)

Installazione Memoria DDR3 Low Voltage (1,35V) / Установка модулей ОЗУ DDR3 Low Voltage (1,35 В) / Instalacja pamięci DDR3 nisko napięciowych (1.35V) / Bellek Yerleştirilmesi DDR3 Düşük Voltaj (1.35V)

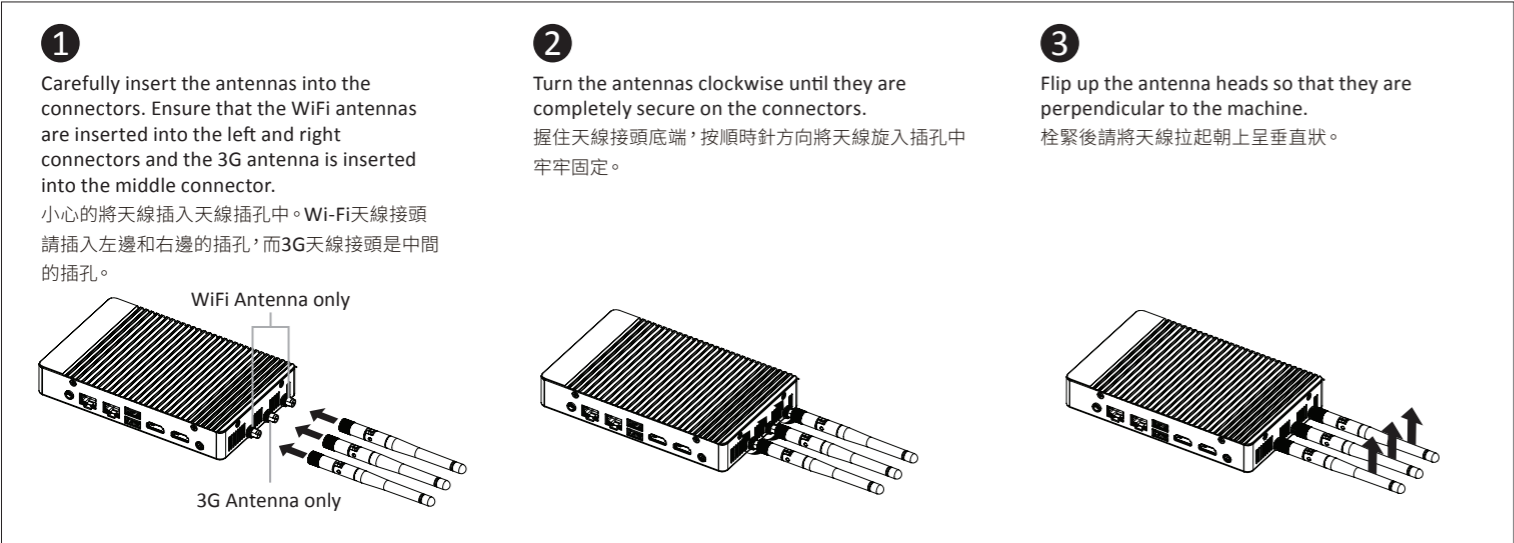
安裝記憶體 / 安裝内存 / メモリの増設方法 DDR3L (1.35V) / 메모리 설치 DDR3 Low Voltage (1.35V) / تثبيت الذاكرة: DDR3 بجهد كهربائي منخفض (1.35 فولت) / نصب حافظه: DDR3 بولتاج بعم 1.35 وولت) / كيفية تثبيت الذاكرة: DDR3 بجهد كهربائي منخفض (1.35 فولت) / مازول DDR3 بجهد كهربائي منخفض (1.35 فولت) / كيفية تثبيت الذاكرة: DDR3 بجهد كهربائي منخفض (1.35 فولت)



## Antenna Installation

Installieren der Antenne / Installation de l'antenne / Instalación de la antena / Installazione dell'antenna / Установка антенны / Instalacja anteny / Anten Kurulumu

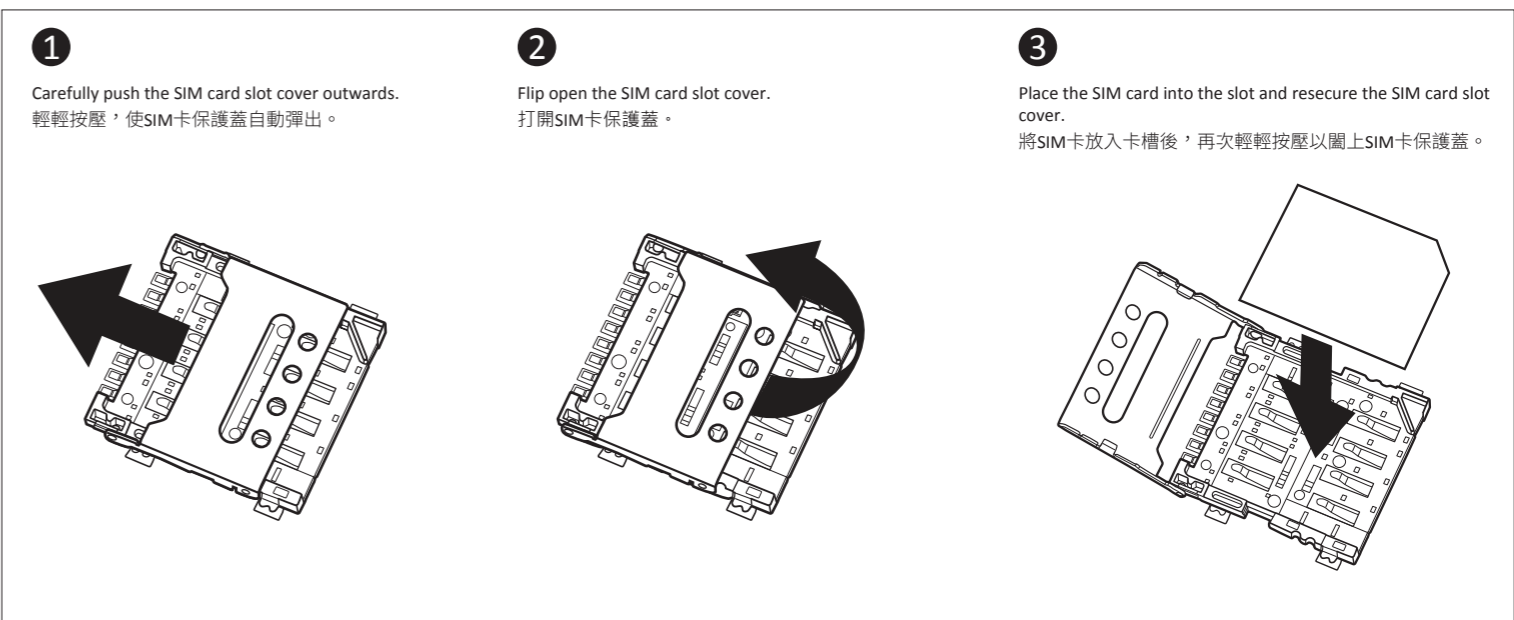
天線安裝 / 安裝天线 / アンテナのインストール / 안테나 설치 / تثبيت الهوائي / نصب الهوائي



## SIM Card Installation

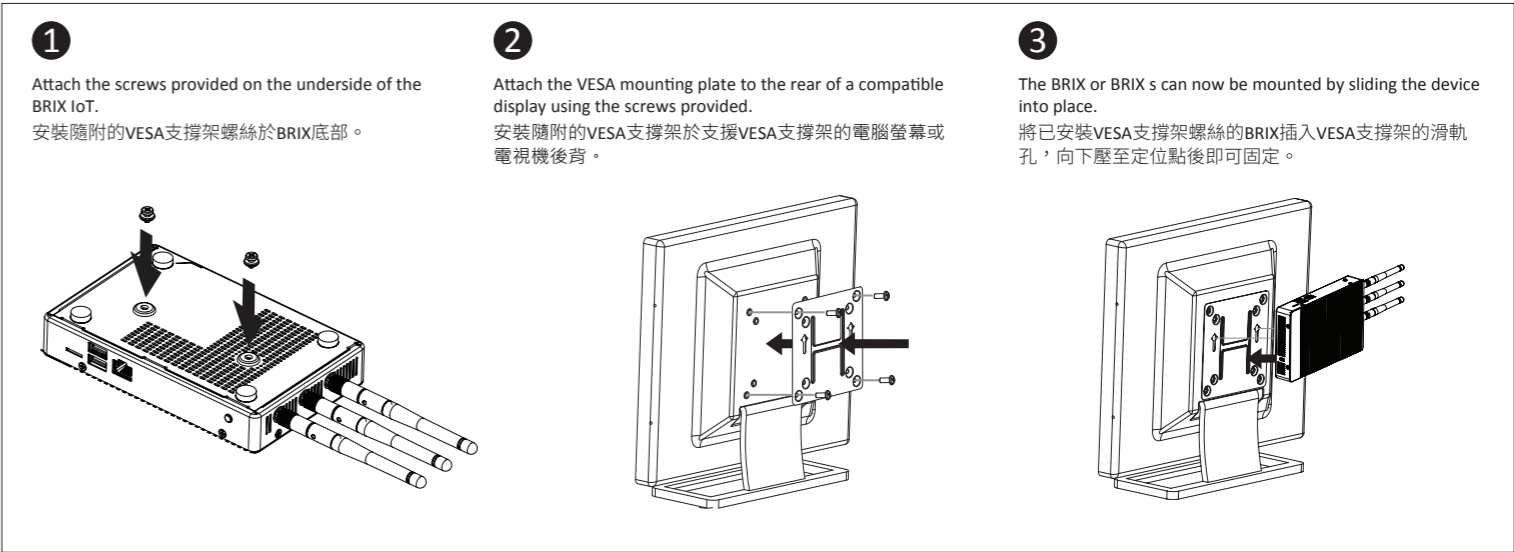
Installieren der SIM-Karte / Installation de la carte SIM \ Instalación de la tarjeta SIM \ Installazione della scheda SIM \ Установка SIM-карты \ Instalacja karty SIM \ SIM Kart Takma \ SIM 卡安裝 \ 安裝 SIM 卡 \ SIMカードのインストール

트ール \ SIM 카드 설치 \ نصب سيم\كارت \ تثبيت بطاقة SIM



## VESA Bracket

VESA-Halterung / Support VESA / soporte VESA / Suporte VESA / Staffa VESA / Крепление VESA / Uchwyt VESA / VESA Desteği / VESA支架 / VESA支架 / VESA対応ブラケット / VESA 브라켓 / VESA پایه / VESA دعم



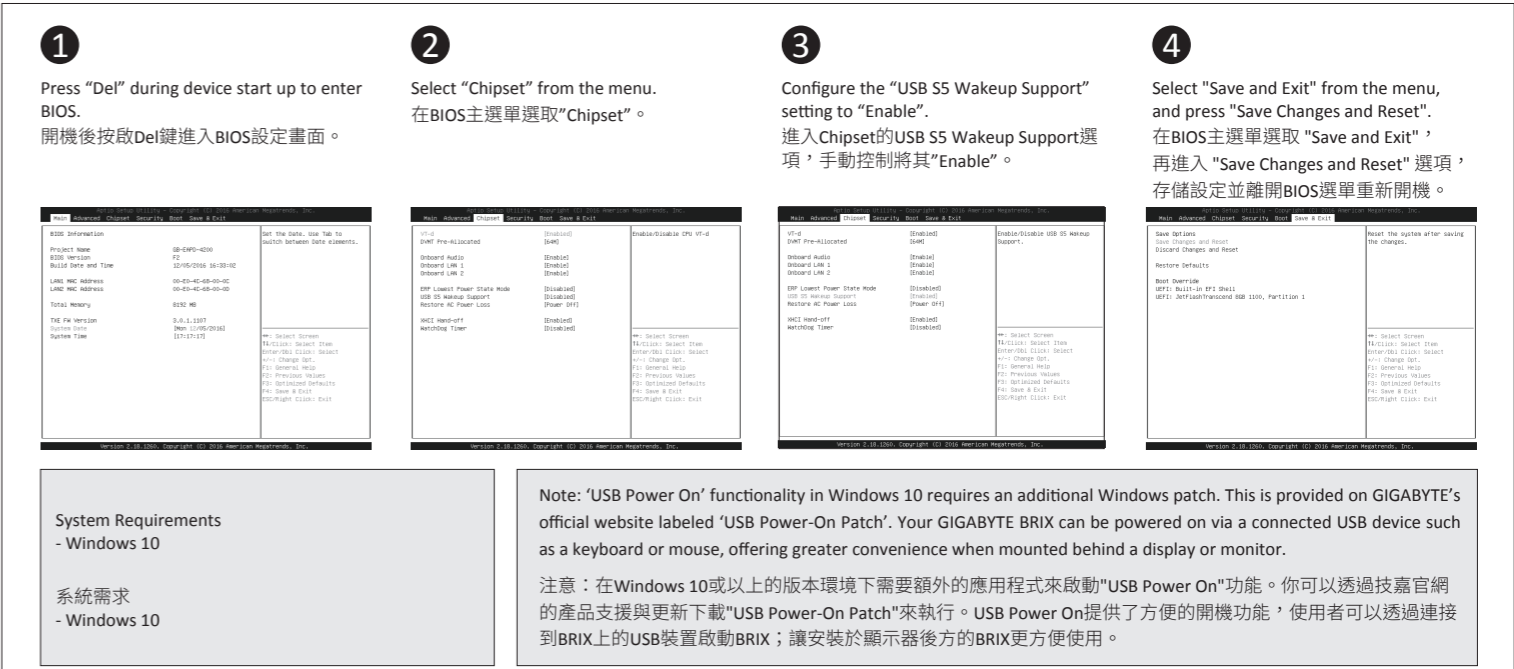
## USB Power On Function: Allows Device Power-on Via USB. Useful When Mounted Behind a Display or TV

USB Power On Funktion / Fonction Démarrage par USB / Función USB Power On / Função USB Power On / Funzione USB Power On / Функция USB Power On

Opcja USB Power On / USB Güç Açık Fonksiyonu / USB開啟功能 / USB接口启动功能 / USB機器からの電源ON機能 / USB 포트를 이용한 전원 커기

عملکرد روشن کردن USB اجازه روشن کردن دستگاه از طریق USB را می‌دهد. در هنگام نصب در پشت نمایشگر یا تلویزیون مفید است / عملکرد روشن کردن USB اجازه روشن کردن دستگاه از طریق USB را می‌دهد. در هنگام نصب در پشت نمایشگر یا تلویزیون مفید است

مهمة تشغيل طاقة USB: تسمح بتشغيل طاقة الجهاز عن طريق USB. مفيد عند تركيبه خلف شاشة عرض أو تلفزيون



單元 Unit	限用物質及其化學符號 Restricted substances and its chemical symbols					
	鉛 Lead (Pb)	汞 Mercury (Hg)	鎘 Cadmium (Cd)	六價鉻 Hexavalent chromium (Cr <sup>+6</sup> )	多溴聯苯 Polybrominated biphenyls (PBB)	多溴二苯醚 Polybrominated diphenyl ethers (PBDE)
電路板總成	-	0	0	0	0	0
外殼	0	0	0	0	0	0
電源供應器	-	0	0	0	0	0
線材	-	0	0	0	0	0

備考 1. “超出0.1 wt %”及“超出0.01 wt %”係指限用物質之百分比含量超出百分比含量基準值。

Note 1 : “Exceeding 0.1 wt %” and “exceeding 0.01 wt %” indicate that the percentage content of the restricted substance exceeds the reference percentage value of presence condition.

備考 2. “0” 係指該項限用物質之百分比含量未超出百分比含量基準值。

Note 2 : “0” indicates that the percentage content of the restricted substance does not exceed the percentage of reference value of presence.

備考 3. “—” 係指該項限用物質為排除項目。

Note 3 : The “—” indicates that the restricted substance corresponds to the exemption.