



Philips
LCD-näyttö, jossa
SoftBlue-tekniikka

S Line

22 (halkaisija 21,5 tuumaa / 54,6
cm)
Full HD (1 920 x 1 080)

223S7EJMB



Luotettavat ja hyödylliset ominaisuudet,

jotka lisäävät tehokkuutta

S Line -näyttömme tukee tehokasta liiketoimintaa. IPS-laajakuvanäyttö, jossa on SoftBlue-tekniikka, lisää tuottavuutta silmäystävällisillä ominaisuuksillaan. Kehyksettömän näytön korkeutta voi säätää, ja voit luoda laajemman näkymän liittämällä useita näyttöjä.

Erinomainen suorituskyky

- IPS-tekniikka – upeat värit ja laajat katselukulmat
- 16:9 Full HD -näyttö takaa tarkat yksityiskohdat
- SmartImage-pikavalinnat helpottavat kuva-asetusten optimointia
- Ohut reunus luo saumattoman ulkoasun

Suunniteltu käyttömukavuutta ja tuottavuutta ajatellen

- SoftBlue-tekniikka suojaa silmiä ja pitää värit kirkkaina
- EasyRead-tila – kuin lukisit paperista
- Väikkymätön tekniikka vähentää silmien väsymistä
- SmartErgoBase-näyttöteline mahdollistaa ergonomiset säädöt
- Lyhyt matka näytön reunasta pöytään tekee lukemisesta mukavaa

Tukee sinun työskentelytapojasi

- Kiinteät stereokaiuttimet multimediaa varten
- SmartConnect ja DisplayPort-, HDMI- sekä VGA-liitäntä



PHILIPS

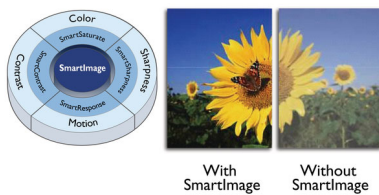
Kohokohdat

IPS-tekniikka



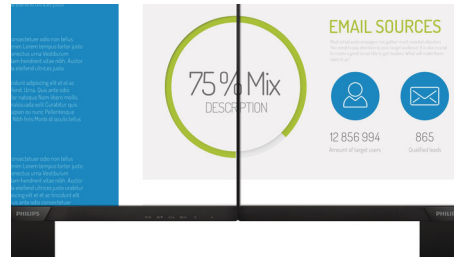
IPS-näyttöjen edistyksellisen tekniikan ansiosta saat erittäin laajat 178/178 asteen katselukulmat, jotka mahdollistavat näytön katsomisen lähes mistä tahansa katselusunnasta – jopa 90-asteen kulmassa! Tavanomaisista TN-näytöistä poiketen IPS-näyttöjen kuva on erittäin terävä ja värit elävät. Niinpä ne ovat ihanteellisia valokuvien ja elokuvien katseluun, internetin selaamiseen sekä tarkkaa värien erottelua ja yhtenäistä kirkkautta vaativien ammattisovellusten käyttöön.

SmartImage



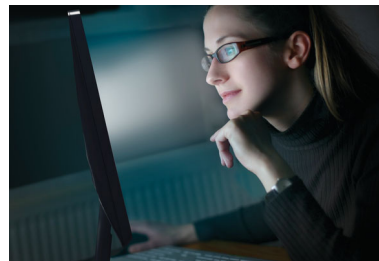
SmartImage on Philipsin kehittämä, alan johtava tekniikka, joka analysoi näytön kuvaa ja takaa optimaalisen näyttötehon. Kätevissä käyttöliittymässä voit valita useita tiloja esimerkiksi toimistoa, valokuvia, elokuvia, pelejä ja virransäästöä varten. Valitsemasi toiminnon mukaan SmartImage optimoi näytön suorituskyvyn dynaamisesti parantamalla kontrastia, värien kylläisyyttä sekä kuvien ja videokuvan tarkkuutta. Säästötilan ansiosta näyttö säästää virtaa merkittävästi. Voit hallita kaikkia tiloja reaaliajassa yhdellä painikkeella!

Äärimmäisen ohut reunus



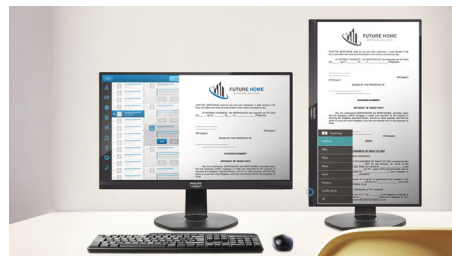
Uusien Philips-näyttöjen reunukset ovat äärimmäisen ohuet, mikä vähentää häiriötekijöitä ja tarjoaa mahdollisimman suuren kuva-alan. Ohuet reunat sopivat erinomaisesti esimerkiksi peleissä, graafisessa suunnittelussa ja ammattisovelluksissa käytettäviin usean näytön järjestelmiin, joissa ohutreunaisilla näytöillä luodaan yhden suuren näytön vaikutelma.

SoftBlue-tekniikka



SoftBlue-LED-tekniikka hyödyntää älykästä teknologiaa. Se vähentää haitallisia sinisiä valoaaltoja näytön värien tai kuvan laadusta tinkimättä. SoftBlue on kansainvälisen TÜV Rheinland -tarkastusyrityksen sertifioima LED-tekniikka, joka tutkitusti vähentää haitallista sinistä valoa.

EasyRead-tila



EasyRead-tila – kuin lukisit paperista

Flicker-free-tekniikka



LED-taustavalolla varustetuissa näytöissä säädetään kirkkautta tavalla, joka joillekin käyttäjille näkyy näytön välkkymisenä. Tämä aiheuttaa silmien väsymistä. Philipsin Flicker-free-tekniikka käyttää uutta tapaa säätää kirkkautta ja vähentää siten välkkymistä, jolloin näytön katselu on miellyttävämpää.

SmartErgoBase



SmartErgoBase-näyttöteline parantaa näytön ergonomisuutta ja johtojen hallintaa. Telineen korkeuden, kiertonivelen, kallistuman ja käänkökulman säädöt takaavat aina sopivan näytön asennon, mikä vähentää pitkän työpäivän fyysistä rasitusta. Johtojenhallintajärjestelmä selkeyttää johtojen sekasotkua ja pitää työtilan siistinä ja ammattimaisena.

Kiinteät stereokaiuttimet

Laadukkaat, näyttölaitteeseen sijoitetut stereokaiuttimet voivat olla mallista ja muotoilusta riippuen esimerkiksi näkyvissä eteen suunnatut, näkymättömissä alas suunnatut tai ylös tai alas suunnatut.

SmartConnect

Näiden Philips-näyttöjen lukuisien yhteysvaihtoehtojen – kuten VGA, Display Port ja HDMI – ansiosta voit nauttia erittäin tarkasta pakkaamattoman video- ja äänisisällön toistosta. USB takaa huippunopeat yhteydet oheislaitteisiin. Näyttö tukee kaikkia uusimpia tekniikoita, joten saat vastinetta rahoillesi useaksi vuodeksi.



Tekniset tiedot

Kuva/näyttö

- LCD-paneeli: IPS-tekniikka
- Taustavalo: W-LED-järjestelmä
- Näytön koko: 21,5 tuumaa / 54,6 cm
- Katselualue: 476,1 (K) x 267,8 (L)
- Kuvasuhde: 16:9
- Erinomainen tarkkuus: 1920 x 1080, 60Hz
- Vasteaika (tyypillinen): 5 ms (harmaa-harmaa)*
- Pikselimäärä: 102 PPI
- Kirkkaus: 250 cd/m²
- Kontrastisuhde (tav.): 1 000:1
- SmartContrast: 20 000 000:1
- Kuvapisteitiheys: 0,248 x 0,248 mm
- Katselukulma: 178° (H) / 178° (V), C/R >10
- Värialue (tyypillinen): NTSC 80 %*, sRGB 99 %*
- Kuvanparannus: SmartImage
- Näyttövärit: 16,7 miljoonaa
- Pyyhkäisytaajuus: 30–83 kHz (vaaka) / 56–76 Hz (pysty)
- SoftBlue
- Välikymätön
- sRGB
- EasyRead

Liitännät

- Signaalitulo: VGA (analoginen), HDMI 1.4, DisplayPort 1.2
- USB: USB 2.0 x 4
- Synkronointitulo: Separate Sync, Sync on Green
- Äänitulo ja -lähtö: PC-äänitulo, Kuulokelähtö

Käyttömukavuus

- Sisäiset kaiuttimet: 2 W x 2
- Kätevä käyttö: SmartImage, Tulo, Tilavuus, Valikko, Virtakytin
- Hallintaohjelmisto: SmartControl
- Näyttökielet: portugali (Brasilian), tšekki, hollanti, englanti, suomi, ranska, saksa, kreikka, unkari, italia, japani, korea, puola, portugali, venäjä, kiina (yksinkertaistettu), espanja, ruotsi, kiina (perint.), turkki, ukraina
- Muut käyttömukavuusominaisuudet: Kensington-lukko, VESA-kiinnitys (100 x 100 mm)
- Plug & Play -yhteensopiva: DDC/CI, Mac OS X, sRGB, Windows 10/8.1/8/7

Teline

- Korkeudensäätö: 130 mm
- Pivot-toiminto: 90 astetta
- Kiertonivel: -175/+175 astetta
- Kallistuma: -5/25 astetta

Virta

- ECO-tila: 10 W (tav.)

- Käynnissä: 12,5 W (tav.) (EnergyStar 7.0 -testitapa)
- Valmiustilassa: <0,5 W (tav.)
- Sammutettuna: <0,3 W (tav.)
- Virran merkkivalo: Käyttö – valkoinen, Valmiustila – valkoinen (vilkkuu)
- Virtalähde: 100–240 VAC, 50-60 Hz, Kiinteä

Mitat

- Tuote ja jalusta (mm): 490 x 455 x 202 mm
- Tuote ilman jalustaa (mm): 490 x 296 x 45 mm
- Pakkaus millimetreinä (L x K x S): 552 x 420 x 194 mm

Paino

- Tuote ja jalusta (kg): 4,65 kg
- Tuote ilman jalustaa (kg): 2,77 kg
- Tuote ja pakkaus (kg): 6,65 kg

Käyttöolosuhteet

- Käyttölämpötila: 0–40 °C °C
- Varastointilämpötila: -20 °C – 60 °C °C
- Suhteellinen kosteus: 20–80 % %
- Korkeus merenpinnasta: Käyttö: 3 658 m, säilytys: 12 192 m
- Keskimääräinen vikaväli (MTBF, testattu): 70 000 tuntia (pois lukien taustavalo)

Ympäristö

- Ympäristö ja energia: EnergyStar 7.0, EPEAT*, TCO-sertifioitu, RoHS
- Kierrätettävä pakkausmateriaali: 100 %
- Kierrätettyä materiaalia: 25 %
- Erityiset aineet: Ei sisällä PVC- eikä BFR-muovia, Ei sisällä elohopeaa, Lyijytön

Standardit

- Sääntöstenmukaiset hyväksynnät: CE-hyväksytyt, FCC-luokka B, SEMKO, cETLus, CU-EAC, EPA, WEEE, UKRAINA, ICES-003, TÜV/ISO9241-307, PSB, CECP, TÜV-sertifioitu, sinisen valon rajoitus

Kaappi

- Etureuna: Musta
- Takaosa: Musta
- Jalusta: Musta
- Viimeistely: Rakenne

Pakkauksen sisältö

- Näyttö ja teline
- Johdot: D-Sub-kaapeli, HDMI-kaapeli, DP-kaapeli, äänikaapeli, virtajohto
- Käyttöohjeet



Julkaisupäivä 2019-06-27

Versio: 5.0.1

12 NC: 8670 001 45213
EAN: 87 12581 74616 2

© 2019 Koninklijke Philips N.V.
Kaikki oikeudet pidätetään.

Tiedot voivat muuttua ilman erillistä ilmoitusta.
Tavaramerkit ovat Koninklijke Philips N.V:n tai omistajiensa omaisuutta.

www.philips.com

* IPS-sana- ja -tuotemerkki sekä tuotteeseen liittyvät patentit ovat omistajiensa omaisuutta.
* EPEAT on voimassa ainoastaan maissa, joissa Philips rekisteröi tuotteen. Lisätietoja rekisteröinnistä eri maissa on osoitteessa <https://epeat.sourcemap.com/>.
* Vasteaika on SmartResponson mukainen
* NTSC-alue CIE 1976 -väriavaruuden mukaan
* sRGB-alue CIE 1931 -väriavaruuden mukaan