



BM-R

By-pass de manutenção de 3, 6 ou 10 kVA

BM-R: Continuidade no fornecimento em situações de manutenção.

A série **BM-R** da Salicru integra by-pass de manutenção que permite uma desconexão completa do Sistema de Alimentação Ininterrupta (UPS) sem interromper a alimentação às cargas. A utilização é fundamental para as tarefas de manutenção e reparação, nas quais, por motivos de segurança, é necessário eliminar as tensões presentes no equipamento. A série BM-R está disponível nas intensidades de 16 A, 40 A e 63 A, para cobrir os UPS compreendidos entre 0,7 kVA e 10 kVA de potência com entrada e saída monofásicas.

Os modelos de 40 A e 63 A permitem a comutação sem passagem por zero graças ao contacto auxiliar que comunica com os UPS da série **SLC TWIN RT2** e permite ou não ligar o equipamento.

Características

- By-pass de manutenção em formato rack/mural.
- Permite o funcionamento das cargas durante a manutenção ou substituição do UPS.
- Funcionamento simples através do comutador.
- Comutação manual UPS-rede e rede-UPS.
- Instalação e ligação fácil.
- Adequados para equipamentos monofásicos de 0,7 kVA a 10 kVA.
- Entradas e saídas mediante tomadas IEC para modelo 16 A.
- Entradas e saídas mediante terminais para modelos 40 A e 63 A.
- Possibilidade de transferência do UPS a bypass.⁽¹⁾
- Comutação sem passagem por zero.⁽¹⁾

(1) Para modelos de 40 A e 63 A.



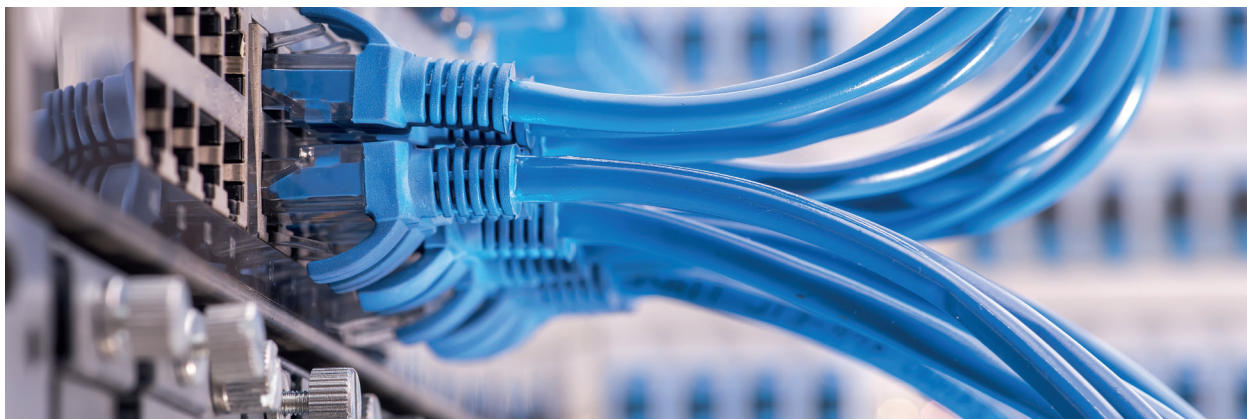
BM-R

ESPECIFICAÇÕES TÉCNICAS

MODELO		BM-R 3 kVA	BM-R 6 kVA	BM-R 10 kVA
ENTRADA / SAÍDA	Intensidade nominal	16 A	40 A	63 A
	Tensão nominal	208 V / 220 V / 230 V / 240 V		
	Frequência nominal	50 Hz / 60 Hz		
LIGAÇÕES	Entrada	1 x IEC20	Terminais	Terminais
	Entrada UPS	1 x IEC19	Terminais	Terminais
	Saída UPS	1 x IEC20	Terminais	Terminais
	Saída	1 x IEC19 + 6 x IEC13	Terminais	Terminais
	Cabos recomendados	-	6 mm ²	10 mm ²
FÍSICAS	Formato	Rack 19" / Mural		
	Profundidade x Largura x Altura (mm)	80 x 438 x 50	123 x 438 x 86 (2U)	
	Peso (kg)	1,5	3	3
GERAIS	Temperatura de funcionamento	0 °C a +45 °C		
	Humidade relativa	Até 95 % sem condensação		
	Altitude de funcionamento	2400 m.s.n.m.		
LEGISLAÇÃO	Segurança	EN-60950-1		
	Gestão de Qualidade e Ambiental	ISO 9001 e ISO 14001		
CÓDIGO		6980P000029	6980P000022	6980P000023

Dados sujeitos a modificação sem aviso prévio.





SPS ATS

Sistema de transferência automático

SPS ATS: Solução ideal para alimentar cargas críticas mediante dois UPS.

A série **SPS ATS** da Salicru inclui um comutador automático entre duas linhas de alimentação monofásica CA que, partindo de duas linhas de energia de corrente sinusoidal, fornece tensão de saída às cargas. A comutação pode ser automática ou manual. O monitor LCD e os LED de estado informam em qualquer momento sobre o estado do equipamento, o modo de trabalho e os valores das principais medidas.

Dispõe de amplas possibilidades de comunicação mediante as interfaces USB, RS-232 e os contactos livres de potencial incorporados, ou a inclusão opcional numa plataforma SNMP. Da mesma forma, através do software de parametrização disponível é possível programar parâmetros como atrasos, nível de sobrecarga, margens de tensão e frequência, sensibilidade de linha, programação dos contactos livres de potencial, etc.

Características

- Sistema de energia redundante com duas fontes de entrada.
- Comutação manual ou automática entre redes de entrada.
- Amplas opções de programação para a comutação automática.
- Monitor LCD + LED para operação e controlo.
- Ligações de saída tipo IEC.
- Fácil instalação em rack 19".
- Interfaces USB, RS-232 e contactos livres de potencial.
- Software de parametrização e controlo (para SO Windows).
- Slot inteligente para placa SNMP.



SPS 16 ATS

ESPECIFICAÇÕES TÉCNICAS

MODELO		SPS 16 ATS	SPS 32 ATS
ENTRADA	Tensão nominal	200 V / 208 V / 220 V / 230 V / 240 V	
	Intervalo de trabalho	150 VCA a 300 VCA	
	Frequência nominal	50 Hz / 60 Hz	
SAÍDA	Tensão nominal	200 V / 208 V / 220 V / 230 V / 240 V	
	Intensidade	16 A	32 A
	Proteção por sobrecarga	Não	Sim
	Rendimento	> 99 %	
LIGAÇÕES	Entrada	2 x IEC C20	Terminais
	Saída	8x IEC C13 + 1x IEC C19	16x IEC C13 + 2x IEC C19
COMUNICAÇÕES	Interface	RS-232, USB e contactos livres de potencial	
	Slot para SNMP	Sim	
INDICAÇÕES	Software de monitorização	Sim, para SO Windows	
	Mediante LCD + LED	Fonte A, Fonte B, Anomalia, Sobrecarga, Alarme, Silenciador alarme acústico	
	Valores mostrados	Tensão, Corrente, Frequência, % carga, Código erro	
FÍSICAS	Profundidade x Largura x Altura (mm)	275 x 438 x 44 (1U)	275 x 438 x 88 (2U)
	Peso (kg)	4	6
GERAIS	Temperatura de funcionamento	0 °C a +40 °C	
	Humidade relativa	Até 95 % sem condensação	
	Altitude de funcionamento	2400 m.s.n.m.	
LEGISLAÇÃO	Segurança	IEC-60950-1	
	Compatibilidade eletromagnética (CEM)	EN-55022; EN-55024	
	Gestão de Qualidade e Ambiental	ISO 9001 e ISO 14001	
CÓDIGOS		658CB000001	658CB000002

Dados sujeitos a modificação sem aviso prévio.

