



Coreline tempo medium

BVP125 LED80-4S/740 A

Coreline tempo medium - LED module 8000 lm - 740 Neutralweiß - Asymmetrisch

CoreLine Tempo Medium ist eine hocheffiziente und kompakte LED-Scheinwerfer Reihe. Diefür den 1:1-Ersatz von konventionellen Installationen vorgesehenen Scheinwerfer,zeichnen sich durch eine geringere Systemleistung und einen geringenInvestitionsaufwand aus. Die Auswahl zwischen verschiedenen Lichtstrompakten undasymmetrischer oder symmetrischer Optik ermöglicht den Einsatz für zahlreicheAnwendungen.

Produkt Daten

Allgemeine Eigenschaften		ENEC-Zeichen	
Lampenfamiliencode	LED80 [LED module 8000 lm]	Garantiedauer	3 Jahre
Farbe der Lichtquelle	740 Neutralweiß	Optic type outdoor	Asymmetrisch
Lichtquelle austauschbar	Nein	Konstante Lichtabstrahlung	Nein
Anzahl Vorschaltgeräte	1 Einheit	Max Anzahl pro Sicherungsautomat	8
Betriebsgerät	PSU [elektronisches Betriebsgerät, schaltbar]	RoHS-Zeichen	RoHS mark
Betriebsgerät inklusive	Ja	LED engine type	LED
Typ optische Abdeckung/Linse	FG [Flachglas]	Product Family Code	BVP125 [Coreline tempo medium]
Ausstrahlungswinkel Leuchte	9° - 41° x 102°	Lichttechnische Daten	
Anschluss	Externer Anschluss	Nach oben gerichtete Lichtstromrate	0
Kabel	Cable 450 mm with connector 3-pole	Standardaufneigung Aufsatzmontage	0°
IEC-Schutzart	Schutzklasse I	Standardaufneigung Ansatzmontage	0°
Entflammbarkeitszeichen	F [Für Montage auf normal entflammbaren Oberflächen]	Elektrische Kenndaten	
CE-Zeichen	ja	Eingangsspannung	220 bis 240 V

Coreline tempo medium

Eingangsfrequenz	50 bis 60 Hz
Einschaltstrom	53 A
Einschaltzeit	0.3 ms
Leistungsfaktor (min.)	0.94

Dimmen

Dimmbar	Nein
---------	------

Mechanische Kenndaten

Gehäusematerial	Aluminium
Reflektor-Material	-
Optisches Material	Polycarbonat
Material optische Abdeckung/Linse	Glas
Befestigungsmaterial	Aluminium
Montagevorrichtung	MBW [Wandausleger]
Form optische Abdeckung/Linse	flach
Veredelung optische Abdeckung/Linse	Klar
Gesamte Länge	388.5 mm
Gesamte Breite	265 mm
Gesamte Höhe	67.4 mm
Effective projected area	0.09 m ²

Zulassungen und Anwendungseigenschaften

Schutzart (IP)	IP66 [Schutz gegen Eindringen von Staub, strahlwassergeschützt]
Schlagfestigkeit (IK)	IK08 [5 J vandal-geprüft]

Initialkennwerte (IEC konform)

Lichtstrom-Neuwert	8000 lm
--------------------	---------

Lichtstromtoleranz	+/-7%
Initiale Leuchtenlichtausbeute	133 lm/W
Init. korr. Farbtemperatur	4000 K
Init. Farbwiedergabeindex	>70
Initialer Farbraum	(0.382, 0.379) SDCM <3
Systemleistung	63 W
Toleranz Leistungsaufnahme	+/-11%

Lebensdauerkennwerte (IEC konform)

Treiber-Ausfallrate bei 5000 Std.	0.12 %
Nutzlebensdauer L80B10	70000 h
Lichtstromstabilität während der Nutzlebensdauer von 100.000 Stunden, bei 25 °C	94

Anwendungsparameter

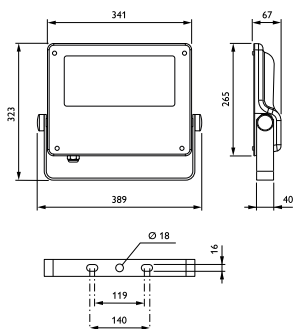
Umgebungstemperaturbereich	-40 bis +35 °C
----------------------------	----------------

Produktdaten

Gesamt-Produktcode	871869945588000
Bestell-Produktname	BVP125 LED80-4S/740 A
EAN/UPC - Produkt	8718699455880
Bestellcode	45588000
Anzahl pro Verpackung	1
Anzahl pro Umverpackung	1
Material-Nr. (12NC)	912300024002
Nettogewicht (Einzelteil)	4.750 kg



Abmessungsskizzen



CoreLine Tempo BVP110/120/125/130/140

Coreline tempo medium

