

INTERLINE

NL | Zwembadreinigungsset

- STOFZUIGER (MET BINNEN EEN VOORFILTER ZAK)
- ADAPTERSTUKKEN
- BUIZEN
- ZUIGKOP
- SLANG

Monteren van uw Vacuclean™

- Schuif de **ZUIGKOP** op het bovenste lid van de **STOFZUIGER**.
- Monteer de 4 **BUIZEN** door het smallere eind van de ene buis op het bredere eind van de andere buis te plaatsen. Schuif alles goed in elkaar.
- Bevestig het smallere eind van de gemonteerde **BUIZEN** aan de **STOFZUIGER** en schuif in elkaar totdat de **BUIZEN** vast zitten.
- Sluit de **SLANG** aan op de **STOFZUIGER** en schuif de **SLANG** zover mogelijk door.

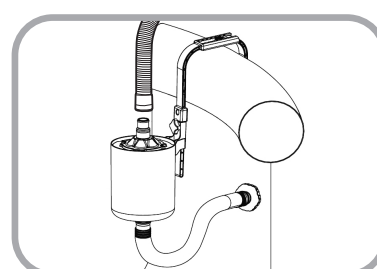


Gebruiksaanwijzing Vacuclean™

Zet de pomp uit voordat u de Vacuclean™ aansluit op de watervoer.

- Dompel de gemonteerde Vacuclean™ en de SLANG helemaal onder in uw zwembad met zachte wanden en vul ze met water totdat alle lucht eruit is.
Tips: Begin bij de achterkant van de Vacuclean™ en dompel de slang verticaal onder water, deel voor deel.

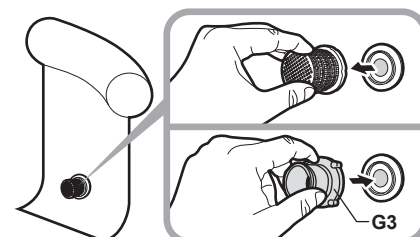
- BELANGRIJK:** Vastzittende lucht in uw stofzuiger kan ervoor zorgen dat uw pomp niet goed werkt. In dit geval moet u het ontluichtingsventiel van uw pomp openen en de slang schudden totdat alle luchtbelletjes ontsnapt zijn en er alleen maar water uit uw pomp komt.
- Wanneer u een vlakke muurskimmer heeft: Neem het open einde van de **SLANG** en sluit deze aan op de vacuüm plaat van uw skimmer. Schuif de **SLANG** zover mogelijk door en breng de slangklem aan (niet ingesloten) om de slang vast te zetten op de vacuüm plaat.



Wanneer u geen muurskimmer heeft: Er zijn 4 verbindingsstukken (**G1/G2/G3/G4**) meegeleverd in het pakket die op zeven hoofdtypen passen (zie onderstaand) die gebruikt worden bij zwembaden met zachte wanden. Selecteer het verbindingsstuk dat overeenkomt met het filter van uw zwembad en verbind deze met het filter. Alleen met de hand vastdraaien.

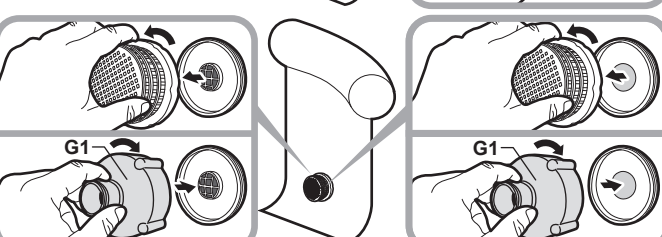
Ø40mm filter

Maak de filterdop los en druk **G3** erop.



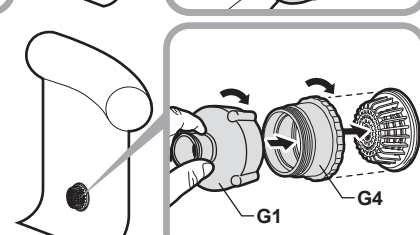
Ø80mm filter

Maak de filterdop los en schroef **G1** erop.



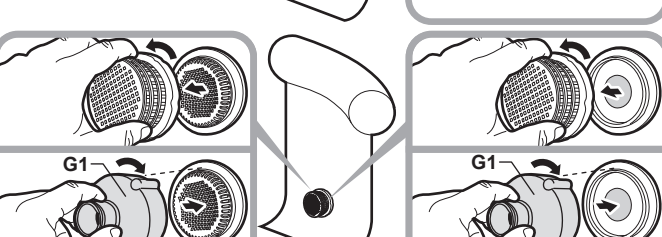
Ø92mm Zeef (met schroefdraad)

Schroef **G1** op **G4**, en schroef de zeef in **G4** (zie tekening)



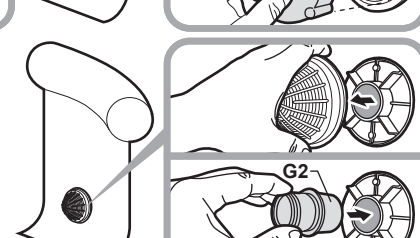
Ø110mm Filter

Maak de filterdop los en schroef **G1** op de middelste schroefdraad van de filter.



Ø36mm filteropening

Maak de filterdop los en steek **G2** meteen in de filteropening.



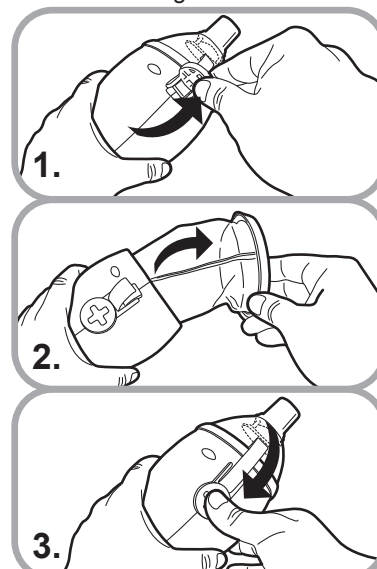
Neem het open einde van de slang, sluit dit aan op het verbindingsstuk en schuif het zover mogelijk door.

- Zet de pomp van uw zwembad weer aan en gebruik uw Vacuclean™ om de bodem van uw zwembad te stofzuigen.
- Uw Vacuclean™ is gemaakt om het vuil van de zwembadbodem op te zuigen. De stofzuigerzak is speciaal ontworpen om bladeren en groter vuil op te vangen, wat anders een verstopping zou veroorzaken in de filter van uw zwembad. Leeg de voorfilter regelmatig om de maximale zuigkracht te behouden.
- Gebruik de Vacuclean™ nooit zonder de stofzuigerzak! Zonder stofzuigerzak zal de filter van uw zwembad verstopt raken.

Legen van de stofzuigerzak

Zet de pomp uit voordat u de stofzuigerzak leegt.

- Open de sluiting aan de voorkant van uw Vacuclean™ door het lid omhoog te tillen.
- Als dit geopend is, haalt u de stofzuigerzak uit de Vacuclean™. Leeg de zak door bladeren en ander vuil te verwijderen en spoel de zak daarna goed uit.
- De sluiting vergrendelen door de voorste haak op het deksel vast te zetten en daarna naar achter aan te spannen.



PROBLEMEN OPLOSSEN

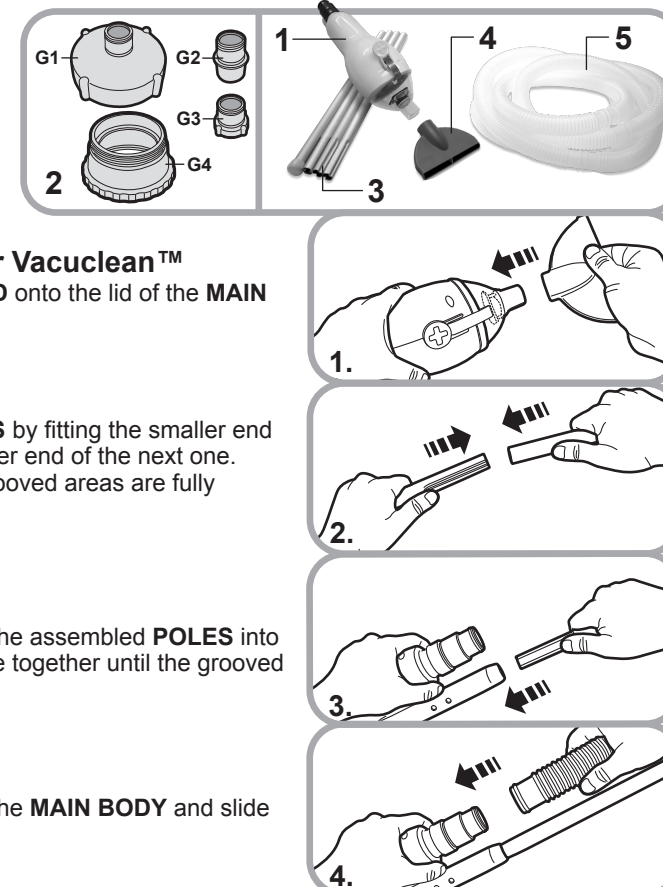
Probleem	Mogelijke oorzaak	Oplossing
De voorfilter zak zuigt slecht vuil op.	Voorfilter zak is vol.	Reinig de voorfilter zak.
	Niet genoeg zuigkracht.	Zorg ervoor dat uw zwembad pomp een vermogen heeft van minimaal 45W, met een minimale doorsnootvermogen van 2.9l/hr (530liter /uur).
	Obstructie ergens in het systeem.	Reinig de pompfilter. Verwijder eventueel vuil uit de slang. Vervang eventueel de voorfilterzak als deze pun doordat.
	Zuigmond verstopt.	Controleer en haal alle vuil uit het mondstuk.

GB | Pool Vacuum Kit

- MAIN BODY (WITH PRE-FILTER BAG INSIDE)
- CONNECTORS
- POLES
- SUCTION HEAD
- HOSE

How to assemble your Vacuclean™

- Slide the **SUCTION HEAD** onto the lid of the **MAIN BODY**.
- Assemble the four **POLES** by fitting the smaller end of one **POLE** into the larger end of the next one. Slide together until the grooved areas are fully inserted.
- Insert the smaller end of the assembled **POLES** into the **MAIN BODY** and slide together until the grooved area is fully inserted.
- Connect the **HOSE** onto the **MAIN BODY** and slide it as far as it will go.



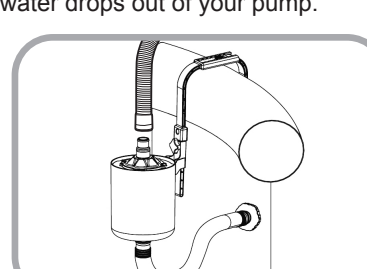
How to use your Vacuclean™

TURN OFF the pump before connecting Vacuclean™ to the water intake.

- Fully immerse the assembled Vacuclean™ and its **HOSE** into your above ground pool and let them fill with water until all air escapes.
Tips: Starting from the end of Vacuclean™, submerge the hose vertically into the water, section by section.

IMPORTANT: Trapped air in your vacuum system may prevent the pump from operating correctly. In this case open the release valve of your pump and shake the hose until all air bubbles escape and only water drops out of your pump.

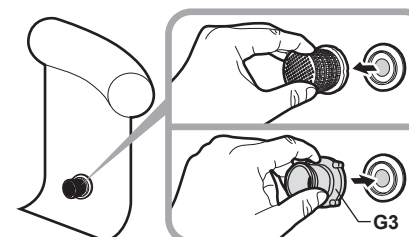
- If you have a surface wall skimmer: Take the open end of the **HOSE** and connect it onto the vacuum plate of your skimmer. Slide the **HOSE** as far as it will go and apply clamp (not included) to secure it on the vacuum plate.



If you don't have a wall skimmer: 4 connectors (**G1/G2/G3/G4**) are provided in the kit to fit the 7 most common types of strainer (see below) used in above ground pools. According to the strainer used in your pool, select and attach the correct one to the strainer. Tighten by hand only.

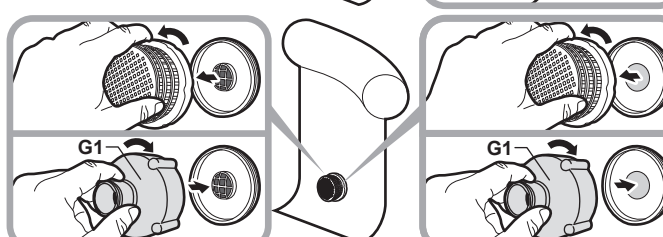
Ø40mm (1 1/2") Strainer

Detach the strainer cover and press **G3** on it.



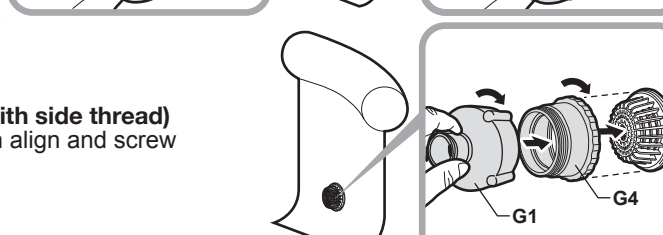
Ø80mm (3") Strainer

Unscrew the strainer cover and screw on **G1**.



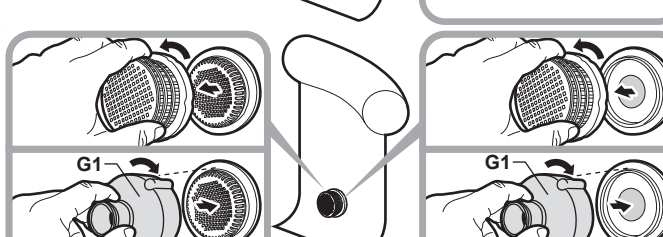
Ø92mm (3 3/4") Strainer (with side thread)

Screw **G1** onto **G4**, and then align and screw **G4** onto the strainer.



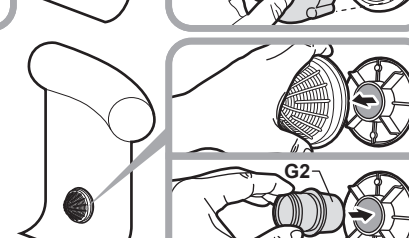
Ø110mm (4 1/4") Strainer

Unscrew the strainer cover and screw **G1** onto the middle thread of the strainer.



Ø36mm (1 1/2") Strainer Hole

Detach the strainer cover and directly insert **G2** into the strainer hole.



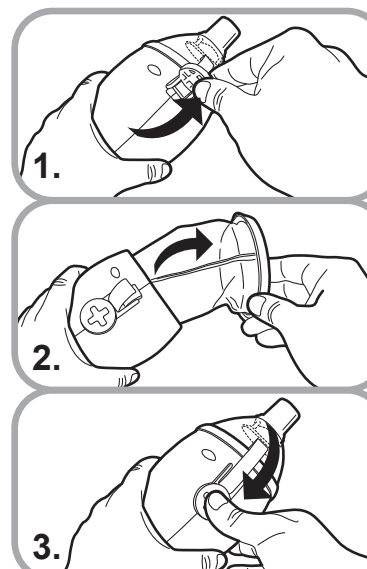
Take the open end of the hose, connect it onto the connector and slide it as far as it can go.

- Switch on the pump of your pool and start using Vacuclean™ to clean the bottom of your pool.
- Your Vacuclean™ is made to vacuum debris from the ground of your above ground pool. The internal collecting bag is designed to trap leaves and larger debris, which could otherwise clog the filter of your pool. Make sure to empty this pre-filter regularly to ensure the maximum suction possible.
- Never use your Vacuclean™ without the collecting bag. Failure to do so may clog the filter of your pool.

How to empty the collecting bag of your Vacuclean™

Turn off the pump before emptying the collecting bag.

- Unlock the latch on the front side of your Vacuclean™ by lifting it.
- Open the lid of your Vacuclean™ and take out the collecting bag. Empty the collecting bag of your Vacuclean™ by removing the leaves and other debris and then rinse it.
- Secure the latch by engaging the front hook onto the lid and pulling back the latch.



TROUBLE SHOOTING

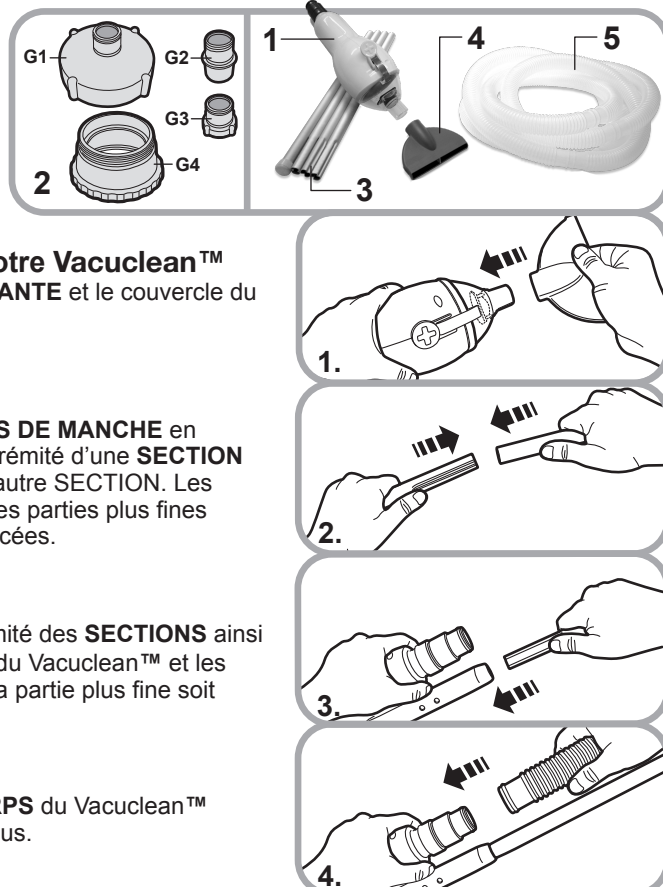
Problem	Possible Cause	Solution
Poor debris pick-up.	Pre-filter bag is full.	Clean the pre-filter bag.
	Not enough suction power.	Make sure that your pool pump power is at least 45W, and minimum system flow rate is 2.0m³/hr (530gal/hr). Make sure the hose is free of punctures.
	Obstruction somewhere in the system.	Clean the pump filter. Clean out any debris from the hose. Replace a damaged pre-filter bag that lets debris through.
	Suction nozzle is blocked.	Check and clean out any debris from the nozzle.

F | Aspirateur de Piscine

- CORPS (AVEC SAC DE PRÉFILTRE À L'INTÉRIEUR)
- RACCORDS DE TUYAU
- SECTIONS
- TÊTE ASPIRANTE
- TUYAU

Comment assembler votre Vacuclean™

- Assembler la **TÊTE ASPIRANTE** et le couvercle du **CORPS** du Vacuclean™.
- Assembler les 4 **SECTIONS DE MANCHE** en emboîtant la plus petite extrémité d'une **SECTION** dans la plus grande d'une autre **SECTION**. Les assembler jusqu'à ce que les parties plus fines soient complètement enfoncées.
- Insérer la plus petite extrémité des **SECTIONS** ainsi assemblées dans le corps du Vacuclean™ et les assembler jusqu'à ce que la partie plus fine soit complètement enfoncée.
- Fixer le **TUYAU** sur le **CORPS** du Vacuclean™ jusqu'à ce qu'il ne bouge plus.



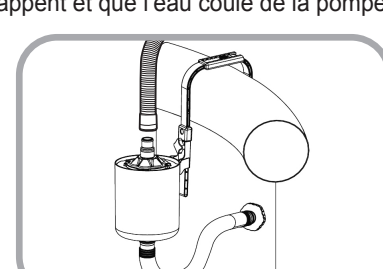
Comment utiliser votre Vacuclean™

Eteindre la pompe avant de raccorder le Vacuclean™ à la buse d'aspiration.

- Immerger entièrement le Vacuclean™ et son **TUYAU** dans votre piscine hors-sol et le laisser se remplir d'eau jusqu'à ce qu'il n'y ait plus d'air à l'intérieur.
Conseils: En commençant par la fin du Vacuclean™, submerger verticalement le tuyau dans l'eau, section par section.

IMPORTANT: L'air piégé dans votre système d'aspiration peut empêcher la pompe d'opérer correctement. Dans ce cas-là ouvrez la purge d'air de votre pompe et secouez le tuyau jusqu'à toutes les bulles d'air s'échappent et que l'eau coule de la pompe.

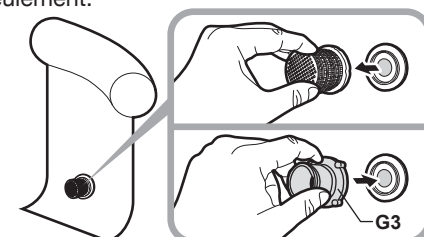
- Si vous possédez un skimmer de surface: Connecter l'extrémité du **TUYAU** sur le couvercle d'aspiration de votre skimmer. Faire glisser le **TUYAU** aussi loin qu'il puisse aller et le fixer avec l'attache (non incluse) afin qu'il soit solidement fixé au couvercle d'aspiration.



Si vous ne possédez pas de skimmer de surface: On fournit 4 connecteurs (**G1/G2/G3/G4**) dans le kit pour adapter les 7 types les plus communs de filtre (voir ci-dessous) utilisés dans des piscines creusées. Selon le filtre utilisé dans votre piscine, choisir et attacher le connecteur correspondant au filtre. Tenir à la main seulement.

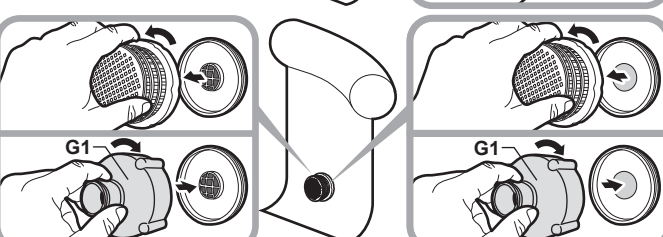
Crépine Ø40mm

Retirer la protection de la crépine et connecter **G3**.



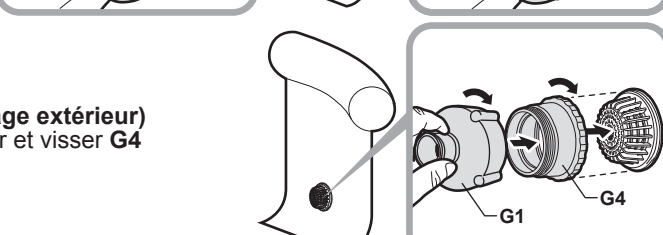
Crépine Ø80mm

Dévisser la protection de la crépine et visser **G1**.



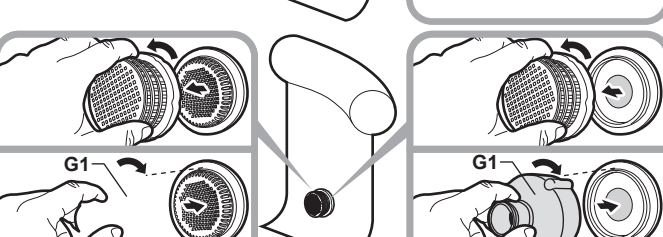
Crépine Ø92mm (avec filetage extérieur)

Visser **G1** sur **G4**, puis aligner et visser **G4** sur la crépine



Crépine Ø110mm

Dévisser la protection de la crépine et visser **G1** sur le filetage au centre de la crépine.



Crépine Ø36mm

Retirer la protection de la crépine et insérer **G2** dans le trou de la crépine.



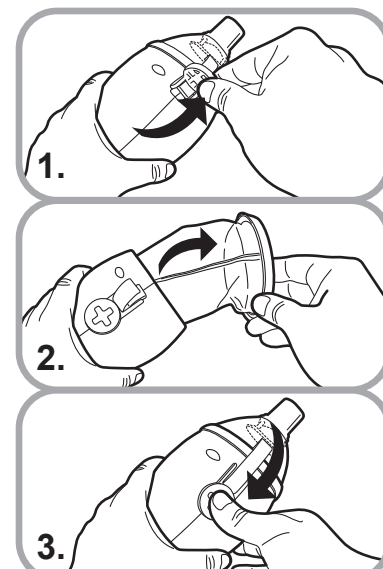
Utiliser le tuyau, le joindre sur l'connecteur et le glisser autant que possible.

- Allumer la pompe de votre piscine et commencer à utiliser le Vacuclean™ pour nettoyer le fond de votre piscine.
- Votre Vacuclean™ est fait pour aspirer les débris se trouvant au fond de votre piscine hors-sol. Le sac collecteur de débris interne est conçu pour piéger des feuilles et de plus gros débris, qui pourraient obstruer le filtre de votre pompe. Assurez-vous de vider ce pré-filtre régulièrement afin de garantir un maximum d'aspiration.
- Ne jamais utiliser votre Vacuclean™ sans le sac collecteur de débris, cela risquerait d'obstruer le filtre de votre piscine.

Comment vider le sac de votre Vacuclean™

Eteignez la pompe avant de vider le sac à débris.

- Ouvrir le loquet situé à l'avant du Vacuclean™ en le levant.
- Ouvrir le couvercle de votre Vacuclean™ et retirer le sac. Vider le sac du Vacuclean™ en retirant les feuilles et autres débris et le rincer.
- Bien fermer le loquet en enclenchant le crochet sur le couvercle et en tirant le loquet.



PROBLEMES LES PLUS COURANTS

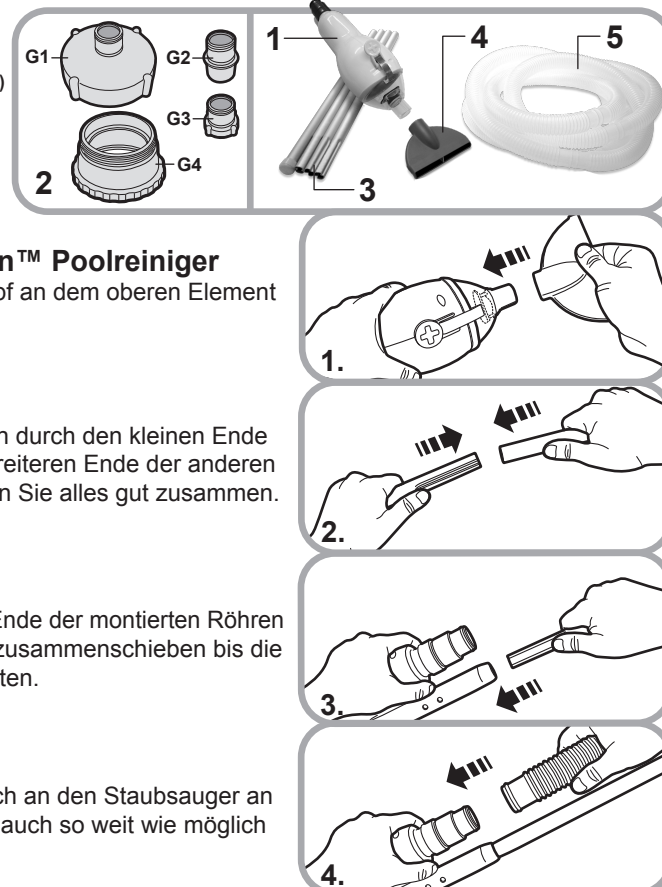
Problème	Raison possible	Solution
Peu de débris sont aspirés.	Le sac de pré-filtre est plein.	Nettoyer le sac de pré-filtre.
	La puissance d'aspiration est insuffisante.	S'assurer que la puissance de la pompe est de 45W minimum, et que le débit du système est de 2.0m³/h (530 gal/h) minimum. S'assurer que les tuyaux ne sont pas perforés.
	Le système d'aspiration est obstrué.	Nettoyer le filtre de la pompe. Retirer tout débris présent dans les tuyaux. S'il est endommagé, remplacer le sac de pré-filtre qui laisse passer les débris.
	La bouche d'aspiration du batis est bloquée.	Vérifier la présence de débris dans la bouche d'aspiration et les retirer.

D | Poolreiner

- STAUBSAUGER (MIT FORBERE BEUTEL DRINNEN)
- ADAPTERTEILE
- RÖHREN
- SAUGKOPF
- SCHLAUCH

Montage des Vacuclean™ Poolreiner

- Schieben Sie den Saugkopf an dem oberen Element des Staubsaugers.
- Montieren Sie die 4 Röhren durch den kleinen Ende der einen Röhre an dem breiteren Ende der anderen Röhre zu passen. Schieben Sie alles gut zusammen.
- Befestigen Sie das kleine Ende der montierten Röhren auf den Staubsauger und zusammenschieben bis die Röhren miteinander einrasten.
- Schließen Sie den Schlauch an den Staubsauger an und schieben Sie den Schlauch so weit wie möglich durch.



Vacuclean™ Anleitung

Schalten Sie die Pumpe ab, bevor Sie den Vacuclean™ an die Wasserversorgung anschließen.

- Tauchen Sie den montierten Vacuclean™ und den Schlauch vollständig ein in Ihr weichwändiges Schwimmbad und mit Wasser füllen bis alle Luft entfernt ist.
Tipp: Fangen Sie mit der Rückseite des Vacuclean™ an und tauchen Sie den Schlauch senkrecht ins Wasser ein, Teil für Teil.

WICHTIG: Festsitzende Luft in Ihrem Vakuumsystem kann bewirken dass Ihre Pumpe nicht richtig funktioniert. In diesem Fall müssen Sie das Entlüftungsventil Ihrer Pumpe öffnen und den Schlauch schütteln, bis alle Luftblasen ausgeströmt sind und nur Wasser aus Ihrer Pumpe läuft.

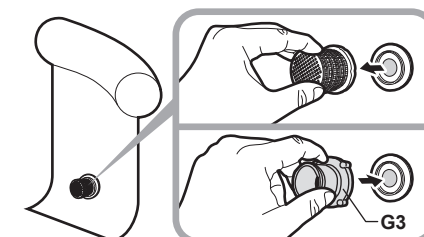
- Wenn Sie einen Skimmer haben: Nehmen Sie das offene Ende des Schlauches und verbinden Sie es mit der Vakuumplatte Ihres Skimmers. Schieben Sie den Schlauch so weit wie möglich durch und montieren Sie die Schlauchklemme (nicht im Lieferumfang enthalten) um den Schlauch an der Vakuumplatte zu sichern.



Wenn Sie keinen Skimmer haben: Im Satz sind 4 Verbindungsstücke (**G1/G2/G3/G4**) enthalten die passen auf sieben Hauptfilter, die in weichwändigen Pools benutzt werden. Wählen Sie das Verbindungsstück das zur Filter Ihres Schwimmbad passt und verbinden Sie es mit dem Filter. Nur handfest anziehen.

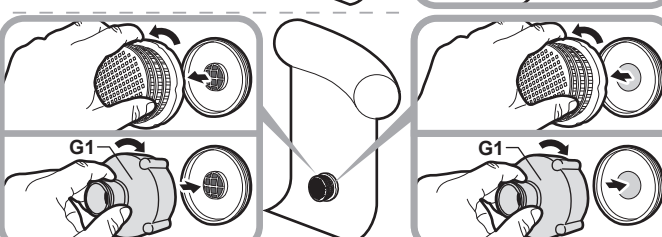
Ø40mm Filter

Trennen Sie die Filterkappe und drücken Sie **G3** darauf.



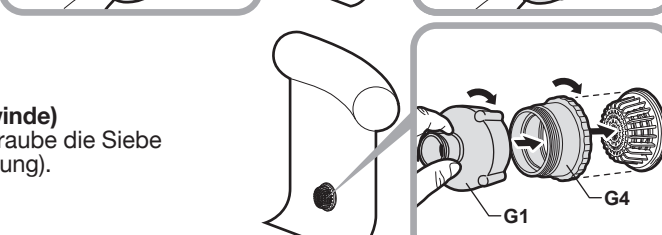
Ø80mm Filter

Trennen Sie die Filterkappe schrauben Sie **G1** darauf.



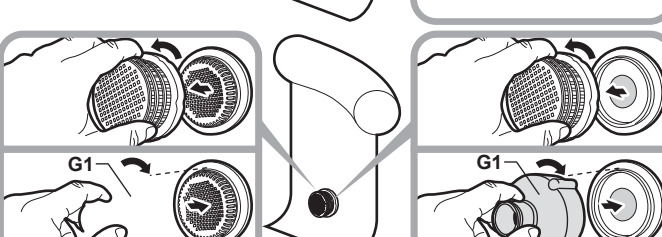
Ø92mm Filter Sieb (mit Gewinde)

Gewinde **G1** auf **G4**, und schraube die Siebe im Gewinde **G4** (siehe Zeichnung).



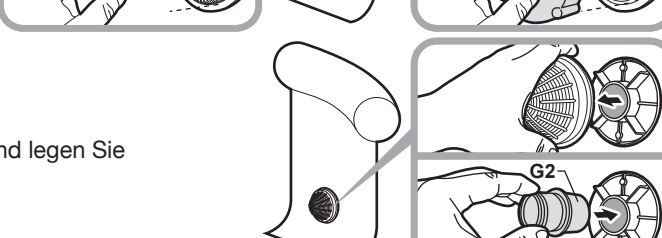
Ø110mm Filter

Lösen Sie die Filterkappe und verschrauben Sie **G1** auf den mittleren Faden des Filters.



Ø36mm Filter

Trennen Sie die Filterkappe und legen Sie **G2** direkt in die Filteröffnung.



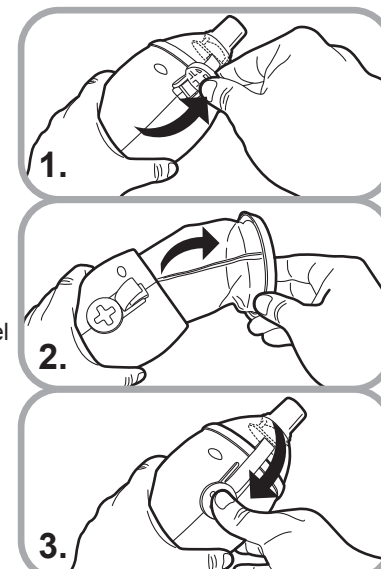
Nehmen Sie das offene End des Schlauches, schließen Sie dies am Verbindungsstück an und schieben Sie es so weit wie möglich durch.

- Schalten Sie die Pumpe Ihres Schwimmbades wieder ein und nutzen Sie den Vacuclean™ um den Boden Ihres Schwimmbades zu reinigen.
- Ihr Vacuclean™ ist entworfen um Schmutz vom Schwimmbadboden zu saugen. Der Staubbeutel ist speziell konzipiert um Blätter und größere Trümmer zu sammeln, was sonst eine Blockierung im Filter Ihres Pools herbeiführen könnte. Leeren Sie den Staubbeutel regelmäßig, um maximale Saugleistung zu behalten.
- Verwenden Sie den Vacuclean™ nie ohne Staubbeutel! In diesem Fall wird der Filter Ihres Pools verstopfen.

Entleeren des Staubbeutels

Schalten Sie die Pumpe ab, bevor Sie den Staubbeutel entleeren.

- Öffnen Sie die Verriegelung an der Vorderseite des Vacuclean™ indem Sie den Deckel heben.
- Wenn der Deckel geöffnet ist, entfernen Sie den Beutel aus dem Vacuclean™. Leeren Sie den Beutel indem Sie Blätter und sonstigen Schmutz entfernen und spülen Sie den Beutel dann gut aus.
- Der Verschluss verriegeln indem Sie den vorderen Haken auf den Deckel festsetzen und dann wieder nach hinten anziehen.



Problem Lösung

Problem	Mögliche Ursache	Lösung
Schlechte ansaugung.	Der Vorfilter Beutel ist voll.	Reinigen Sie der Vorfilter Beutel.
	Nicht genügend Saugkraft.	Sorgen Sie dafür das die Schwimmbadpumpe ein mindest Leistung hat von 45W, mit einer minimal Förderleistung von 2m³/hr (530liter /Stunde).
	Verstopfung irgendwo im System.	Reinigen Sie die Filterpumpe. Entfernen Sie den Schmutz aus der Schlange.
	Verstopfung des Saugmundes.	Ersetzen Sie den Vorfilter Beutel, wenn der Schmutz durch lässt. Kontrollieren Sie den Saugmund und entfernen Sie den Schmutz.