



## EV2430-GY

### Ihre Vorteile

5  
JAHRE GARANTIE

Der perfekte Office Allrounder. Der FlexScan EV2430-GY eignet sich optimal für den allgemeinen Büroeinsatz. Energiesparfunktionen, Augenfreundlichkeit und sein ergonomisches Design machen ihn zum hilfreichen Alleskönner auf dem Schreibtisch. Für den Anschluss an PCs besitzt er drei Signaleingänge. Darüber hinaus sind ein USB-Hub und Kopfhörer/Audio-Buchsen bequem an der Seite des Monitors zugänglich. Der FlexScan EV2430-GY besitzt ein modernes IPS-Panel mit horizontalen und vertikalen Blickwinkeln von 178°. Der Helligkeitssensor namens Auto-EcoView hilft Blendungen und damit eine Ermüdung der Augen zu verhindern. Er erkennt Änderungen der Umgebungshelligkeit, die während des Tages auftreten und passt die Bildschirmhelligkeit automatisch an.

- ✓ 24"-LCD-Monitor mit 16:10-Format und LED-Technik im ergonomischen und platzsparenden Design
- ✓ Kontrast 1000:1, Helligkeit 300 cd/qm
- ✓ Auto-EcoView, EcoView-Index, EcoView-Sense und EcoView-Optimizer für maximale Energieeinsparung und optimale Ergonomie
- ✓ Lautsprecher und Kopfhöreranschluss integriert
- ✓ USB-Hub mit einem Up- und zwei Downstream-Anschlüssen
- ✓ DisplayPort-, DVI-D- und DSub-Eingang für Digital- und Analog-Anschluss

## Features

### 10-Bit-LUT zur präzisen Farbsteuerung

Wenn es auf Farbnuancen ankommt, hat die interne 10-Bit-Look-Up-Table (LUT) große Vorteile: Die Zuweisung der Farbinformationen ist erheblich präziser als bei sonst üblichen 8-Bit-LUTs. Die Farbabstufungen sind äußerst fein und bieten individuelle Einstellungsmöglichkeiten: Über eine Farbtemperatursteuerung beispielsweise lassen sich Weißpunkte von 4000 K bis 10000 K in 500-K-Schritten justieren. Zusätzlich kann die Farbsättigung für RGB-Farben separat eingestellt werden.



Ohne 10-Bit-LUT



Mit 10-Bit-LUT

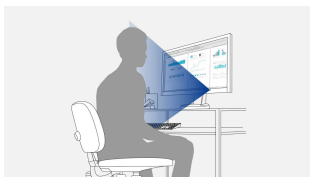
### Mit Auto-EcoView Strom sparen und Augen schonen

Bei allen Lichtverhältnissen brillant: Die Funktion Auto-EcoView passt die Helligkeit des Monitors an Lichtveränderungen in der Umgebung an. Ganz automatisch mittels eines Sensors. Bei heller Beleuchtung verstärkt er die Bildhelligkeit, bei dunkler reduziert er sie. Die Vorteile: Störende Blendungen werden verringert, die Erkennbarkeit verstärkt und Ihre Augen ermüden nicht so schnell.

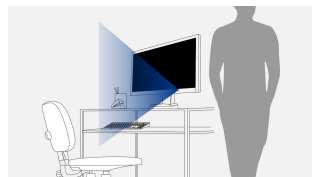
Eine manuelle Steuerung des Monitors ist selbstverständlich ebenfalls möglich. Hier dient der EcoView-Index zur Orientierung, wie umweltfreundlich Ihre Einstellung ist. Sie können so Ihren Stromverbrauch selbst steuern.

### EcoView-Sense: Bewegungssensor als Stromsparfunktion

Mit dem Anwesenheitssensor (EcoView-Sense) sparen Sie Strom und reduzieren so Ihre Energiekosten. Das Prinzip dahinter: Wenn Sie vor dem Bildschirm sitzen, ist der Monitor in Betrieb. Wenn Sie Ihren Arbeitsplatz verlassen, schaltet er sich automatisch in den Energiesparmodus. Sobald Sie zurückkehren, wird er wieder aktiv – ganz automatisch per Bewegungssensor.



Sensor erkennt Person am Arbeitsplatz



Sensor erkennt verlassenen Arbeitsplatz

### Bis zu 30 % Energie sparen - mit dem EcoView-Optimizer

Stromsparen ohne Qualitätsverlust: Der EcoView-Optimizer reduziert bei dunklen Bildern vollautomatisch die Hintergrundbeleuchtung. Dabei sinkt der Stromverbrauch um bis zu 30 %. Gleichzeitig werden das Signal verstärkt und die Farbtonwerte angepasst. Das Ergebnis: Sie erleben bei niedrigem Verbrauch die gewohnte Bildqualität.

### Null-Watt-Verbrauch durch Netzschalter

Die Monitore verfügen über einen integrierten, mechanischen Netzschalter. Das ist äußerst praktisch und stromsparend: Schalten Sie den Monitor per Netzschalter aus, verbraucht das Gerät gar keinen Strom. Im Stand-by-Modus liegt der Verbrauch bei weniger als 0,30 Watt.

### Flimmerfreies Arbeiten

Der Monitor ist bei jeder Helligkeitseinstellung flimmerfrei. Realisiert wird dies durch eine von EIZO entwickelte Hybridtechnologie zur Steuerung der Hintergrundbeleuchtung. Diese vereint die Vorteile der sonst üblichen PWM (Pulsweitenmodulation)- und der DC (Direct Current)-Steuerung. Der Vorteil: Ihre Augen ermüden nicht so schnell. Sie können über einen langen Zeitraum am Bildschirm arbeiten.

### FineContrast-Modi: Optimierte Darstellung auf Knopfdruck

Die FineContrast-Modi erleichtern Ihnen das Arbeiten und Betrachten von Bildern, Texten oder Filmen. Denn es macht in der Farbeinstellung einen Unterschied, ob Sie einen Film sehen, ein Bild bearbeiten, im Netz surfen oder Texte schreiben. Mit einem Knopfdruck stellen Sie die jeweilige Voreinstellung für Helligkeit, Gammakorrektur und Farbtemperatur ein. Dank der Software ScreenManager Pro kann jeder Anwendung ein Modus zugewiesen werden, der beim Programmstart automatisch aktiviert wird. Ein Beispiel: Der Paper-Modus simuliert den angenehmen Kontrast von Büchern, indem er den blauen Lichtanteil reduziert. Das schont die Augen beim Lesen und beugt Ermüdung vor.



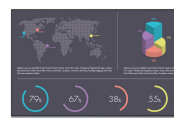
sRGB



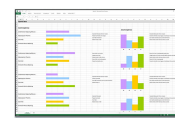
Video



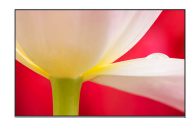
Papier



User 1



User 2



User 3

## Features

### ScreenManager Pro: Für Ihre persönlichen Einstellungen

Zu allen FlexScan-Monitoren erhalten Sie die Software ScreenManager Pro als Download oder auf Datenträger. Mit ihr können Sie Farb- und EcoView-Einstellungen per Maus und Tastatur statt über das Display-Menü vornehmen. Es reicht das Signalkabel oder ein USB-Anschluss. Mit der Funktion Multi-Monitor Matching können zudem Angleichungen für alle mit demselben PC verbundenen FlexScan-Monitore umgesetzt werden.



Ohne Multi-Monitor Matching



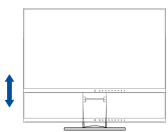
Mit Multi-Monitor Matching

### Ein Monitor, viele Anschlüsse

Einfacher geht es nicht: Die meisten Ihrer Endgeräte wie PC, Laptop oder Kameras können Sie direkt an den Monitor anschließen. Denn der Monitor verfügt über unterschiedliche Schnittstellen. Das erleichtert Ihnen die tägliche Arbeit.

### Flexibler Standfuß

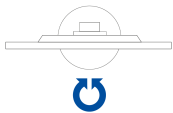
Ergonomisch und stabil: der verstellbare Standfuß hat die Ergonomie im Fokus. Den Monitorfuß können Sie so drehen, schwenken und neigen, wie er für Ihren Rücken, Ihren Nacken und Ihre Sitzhaltung am komfortabelsten ist. Dabei lässt er sich stufenlos in der Höhe verstellen und je nach Modell bis auf die Bodenplatte des Standfußes absenken. So können Sie die oberste Bildzeile ergonomisch unterhalb der Augenhöhe positionieren.



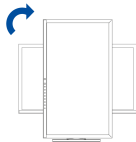
140 mm



Nach hinten 35°, nach vorne 5°



172°



Rotation 90° im Uhrzeigersinn

### Entspiegelung: mehr Bild, weniger Reflexion.

Der EV2430-GY bietet eine optimal entspiegelte Oberfläche. In dem Blendungen durch die Streuung des reflektierten Lichts minimiert werden, beugt die Entspiegelung effektiv einer Überan-

strengung der Augen vor. Die Ermüdung der Augen wird verringert und außerdem kann man bequem vor dem Schirm sitzen, ohne "Zwangposition" um Blendungen zu vermeiden.



### Fünf Jahre Garantie

EIZO gewährt fünf Jahre Garantie. Dies wird durch einen hoch entwickelten Fertigungsprozess möglich, der auf einem einfachen Erfolgsprinzip basiert: durchdachte und innovative Monitortechnik, gefertigt aus High-End-Materialien.



# Spezifikationen

## Allgemeines

Artikel-Nr.	EV2430-GY
Gehäusefarben	Lichtgrau
Einsatzgebiet	Office
Produktlinie	FlexScan
EAN	4995047052982
Ausstattungsvarianten	EV2430-BK (Farbe: Schwarz)

## Display

Diagonale [in Zoll]	24,10
Diagonale [in cm]	61,10
Format	16:10
Sichtbare Bildgröße (Breite x Höhe)	518 x 324
Ideale und empfohlene Auflösung	1920 x 1200
Pixelabstand [in mm]	0,27 x 0,27
Unterstützte Auflösungen	1920 x 1200, 1600 x 1200, 1680 x 1050, 1280 x 1024, 1024 x 768, 800 x 600, 720 x 400, 640 x 480
Panel-Technologie	IPS
Max. Blickwinkel Horizontal	178 °
Max. Blickwinkel Vertikal	178 °
Darstellbare Farben oder Graustufen	16,7 Mio. Farben (Display Port, 8 Bit), 16,7 Mio. Farben (DVI, 8 Bit), 16,7 Mio. Farben (Dsub, 8 Bit)
Max. Farbraum	sRGB
Max. Helligkeit (typisch) [in cd/m <sup>2</sup> ]	300
Max. Dunkelraumkontrast (typisch)	1000:1
Typische Reaktionszeit [Grau-Grau-Wechsel]	14
Max. Bildwiederholrate [in Hz]	60
Hintergrundbeleuchtung	LED

## Features & Funktionen

Farbpalette / Look-Up-Table	1,06 Mrd. Farbtöne / 10 Bit
Flimmerfrei durch Hybridsteuerung	✓
HDCP Decoder	✓
Voreingestellte Farb-/Graustufen-Modi	sRGB, Paper, Movie, 2x freie Modi für Benutzerauswahl
OSD-Sprache	de, en, fr, es, it, se, ja, zh
Einstellmöglichkeiten	Helligkeit, Kontrast, Gamma, alle EcoView-Funktionen, Farbsättigung, Farbtemperatur, FineContrast, Farbton, Signaleingang, Auflösung, Tonquelle, Glätten, OSD-Sprache, Interpolation, Lautstärke
Signaleingänge	DisplayPort, DVI-D, Dsub
Grafiksignal	DisplayPort, DVI (TMDS), RGB Analog
Horizontal-/Vertikalfrequenzen	Dsub: 31-76 kHz/55-61 Hz; Display Port: 31-76 kHz/59-61 Hz; DVI-D: 31-76 kHz/59-61 Hz
Automatische Signaleingangserkennung	✓
Synchronisationsart	Separat
Audio-Eingang	3,5 mm Stereo-Klinkenstecker, DisplayPort
Audio-/Kopfhörer-Ausgang	3,5 mm Stereo-Klinkenstecker
Integrierte Lautsprecher	✓
USB-Hub	1 Up-/ 2 Down-Stream, Rev. 2.0

## Maße & Gewichte

Abmessung (inkl. Standfuß) (Breite x Höhe x Tiefe) [in mm]	553 x 368-499 x 233
Gewicht (inkl. Standfuß) [in kg]	6,70
Abmessung (ohne Standfuß) (Breite x Höhe x Tiefe) [in mm]	553 x 358 x 57
Gewicht (ohne Standfuß) [in kg]	4,30
Drehbarkeit (rechts/links)	172 °
Neigbarkeit vorne/hinten	5 ° / 35 °
Drehbarkeit Hoch-/Querformat (Pivot)	✓
Max. Höhenverstellbarkeit [in mm]	140
Befestigungsmöglichkeiten	VESA-Standard 100 x 100 mm

## Elektrische Daten

Leistungsaufnahme (typisch) [in Watt]	12,00
Leistungsaufnahme (maximal) [in Watt]	36 ( bei maximaler Helligkeit und Betrieb aller Signal- und USB-Anschlüsse )
Max. Leistungsaufnahme im Stand-by-Modus [in Watt]	0,30
Leistungsaufnahme bei Netzschalter aus [in Watt]	0,00
EcoView-Sense/Präsenz-Sensor	✓
Auto-EcoView	✓
EcoView-Index	✓
EcoView-Optimizer	✓
Spannungsversorgung	AC 100-120 V / 200-240 V, 50/60 Hz
Power Management	VESA DPMS, DVI-DMPM, DisplayPort Version 1.1a, Eco-Timer
Integriertes Netzteil	✓

## Zertifizierungen & Standards

Prüfzeichen	CE, TCO 7, EPEAT Gold (US), TÜV Ergonomie geprüft, TÜV/GS, RCM, CB, cTÜVus, FCC-B, ICES-003-B (CAN), TÜV/S, VCCI-B, Energy Star, RoHS, WEEE, China RoHS, CCC, EAC, BIS
-------------	--

## Software & Zubehör

Zugehörige Software und weiteres Zubehör via Download oder CD	ScreenManager PRO, ScreenSlider
Weiterer Lieferumfang	Netzkabel, Signalkabel DVI-D - DVI-D, Signalkabel DisplayPort - DisplayPort, Kurzanleitung
Optionales Zubehör	EIZO ScreenCleaner (Für eine bestmögliche Reinigung ohne zu verkratzen, empfiehlt EIZO das ScreenCleaner-Kit), TC-BRACKET-BK (Thin Client Halterung für den EIZO Flexstand 3 Standfuß), PM200-K (Signalkabel mit DisplayPort-Stecker zu Mini-DisplayPort-Stecker)

## Garantie

Garantie und Service	5 Jahre inkl. Vor-Ort-Austauschservice
----------------------	--