



HP EliteDesk 705 35W G4 mini desktop-pc

Klein van stuk, perfect voor uw onderneming

U krijgt een uitstekend vermogen dat voldoet aan uw budgetvereisten met de prestaties, beveiliging, beheer en uitbreidingsmogelijkheden van de HP EliteDesk 705 Desktop Mini.



HP raadt Windows 10 Pro aan.

- Windows 10 Pro¹
- AMD Ryzen™-processor²

Maak kennis met de machtige Mini

- Maak panoramische beelden van statische en dynamische beelden op maximaal 7 schermen in een netwerkken vanaf één pc met een 35 W AMD Ryzen™ PRO-processor² en optionele discrete AMD Radeon™ Graphics.³

Gestroomlijnd voor het kantoor van de toekomst

- Verminder uw voetafdruk naar bijna nul met een pc die veilig achter een HP EliteDisplay kan worden gemonteerd⁴ of plaats deze bijna overal met HP accessoires.³ Houd de aansluiting van uw display overzichtelijk met een enkele korte USB-C™-kabel⁵ en I/O-poorten aan de achterkant.

Uitbreiding om uw investering langer te benutten

- Maximaliseer de levensduur van uw pc wanneer uw bedrijf moet veranderen met een optionele³ seriële poort voor verouderde apparaten of VGA, HDMI, DisplayPort™ of USB-C™ DisplayPort™ Alt-Mode voor displays.

Ingebouwde beveiliging en eenvoudig beheer

- U krijgt een uiterst veilige en optimaal te beheren pc met de zelfherstellende bescherming van HP Sure Start Gen4⁶ en u kunt apparaten via Microsoft eenvoudig beheren via Microsoft System Center Configuration Manager met de HP Manageability Integration Kit.⁷

Pluspunten

- Werk onder alle omstandigheden productief en lever de hele dag topprestaties met Windows 10 Pro en krachtige beveiligings-, samenwerkings- en aansluitmogelijkheden van HP.
- Bescherm uw pc met de hardwarematige, zelfherstellende beveiliging van HP Sure Start Gen4, dat automatisch het BIOS herstelt.
- Houd uw belangrijke applicaties en processen draaiend, ook als malware probeert deze af te sluiten, dankzij de zelfherstellende bescherming van HP Sure Run.
- Herstel snel en veilig pc's naar de laatste image met een netwerkverbinding met het optionele HP Sure Recover.
- Bescherm uw pc tegen kwaadwillende websites, bijlagen, malware, ransomware en virussen met de hardwarematige beveiliging van HP Sure Click.
- De HP Manageability Integration Kit versnelt het maken van images en het beheer van hardware, BIOS en de beveiliging via Microsoft System Center Configuration Manager.
- Bescherm uw data en houd deze buiten het bereik van dieven, aanvallers en onbevoegde gebruikers met HP Client Security Suite Gen4.
- ITDM's kunnen snel Windows-images op maat creëren, verbeteren en beveiligen met HP Image Assistant Gen3.
- Kies voor zekerheid met een pc die is ontworpen voor duurzaamheid en om aan het HP Total Test Process en de MIL-STD 810G-testnormen te voldoen¹⁰.

HP EliteDesk 705 35W G4 mini desktop-pc Specificatietabel

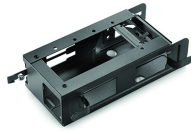


Beschikbare besturingssystemen	Windows 10 Pro 64 – HP raadt Windows 10 Pro aan voor bedrijven ¹ Windows 10 Home 64 ¹ Windows 10 Home Single Language 64 ¹ FreeDOS
Processorfamilie⁸	7e generatie AMD A10 APU-processor (A10-9700E); 7e generatie AMD A6 APU-processor (A6-9500E); AMD Athlon™ PRO-processor; AMD Ryzen™ 3 PRO-processor; AMD Ryzen™ 5 PRO-processor; 6e generatie AMD A6 APU-processor (A6-8570E); 6e generatie AMD A10 APU-processor (A10-8770E); 6e generatie AMD A12 APU-processor (A12-8870E)
Beschikbare processors^{3,35,37}	AMD Ryzen™ 3 PRO 2200GE quad-core met Radeon™ Vega 8 grafische kaart (3,2 GHz basisfrequentie, tot 3,6 GHz burstfrequentie, 384 KB L1 cache, 2 MB L2 cache, 4 MB L3 cache); AMD Ryzen™ 5 PRO 2400GE quad-core met Radeon™ Vega 11 grafische kaart (3,2 GHz basisfrequentie, tot 3,8 GHz burstfrequentie, 384 KB L1 cache, 2 MB L2 cache, 4 MB L3 cache); AMD Athlon™ PRO 200GE APU dual-core met Radeon™ Vega 3 grafische kaart (3,2 GHz basisfrequentie, 192 KB L1 cache, 1 MB L2 cache, 4 MB L3 cache); AMD PRO A6-9500E APU dual-core met Radeon™ R5 grafische kaart (3 GHz basisfrequentie, tot 3,4 GHz burstfrequentie, 1 MB L2 cache); AMD PRO A10-9700E APU quad-core met Radeon™ R7 grafische kaart (3 GHz basisfrequentie, tot 3,5 GHz burstfrequentie, 2 MB L2 cache); AMD PRO A12-8870E APU quad-core met Radeon™ R7 grafische kaart (2,9 GHz basisfrequentie, tot 3,8 GHz burstfrequentie, 2 MB L2 cache); AMD PRO A10-8770E APU quad-core met Radeon™ R7 grafische kaart (2,8 GHz basisfrequentie, tot 3,5 GHz burstfrequentie, 2 MB L2 cache); AMD PRO A6-8570E APU dual-core met Radeon™ R5 grafische kaart (3 GHz basisfrequentie, tot 3,4 GHz burstfrequentie, 1 MB L2 cache)
Chipset	AMD B350 FCH
Model	Mini
Maximum geheugen	32 GB DDR4-2933 SDRAM Overdrachtssnelheden tot 2933 MT/s.
Geheugenslots	2 SODIMM
Interne opslag	500 GB tot 1 TB 7200-rpm SATA-schijf ⁷ tot 500 GB SATA SED ⁷ 256 GB tot 512 GB SATA SSD ⁷ 256 GB tot 512 GB SATA SED Opal 2 SSD ⁷ 256 GB tot 512 GB PCIe® NVMe™ SSD ⁷ 256 GB tot 1 TB PCIe® NVMe™ TLC M.2 SSD ⁷ 128 GB tot 256 GB PCIe® NVMe™ SED Opal 2 TLC M.2 SSD ⁷
Beschikbare grafische oplossingen	Geïntegreerd: AMD Radeon™ R5 Graphics Discrete: AMD Radeon™ RX 560X videok kaart (4 GB GDDR5 gereserveerd) ^{12,38}
Audio	Conexant CX20632-codec, universele audio-ingang, headset- en hoofdtelefoonpoorten aan voorkant (3,5 mm), geschikt voor multi-streaming
Uitbreidingslots	1 M.2 2230; 1 M.2 2230/2280 (1 M.2-slot voor WLAN en 1 2230/2280 M.2-slot voor storage.)
Poorten en connectoren	Voor: 1 hoofdtelefoon; 1 headsetconnector; 1 USB 3.1 Gen 1; 1 USB 3.1 Gen 1 (opladen); 1 USB 3.1 Type-C™ Gen 2 ¹³ Achter: 1 connector voor externe antenne; 1 voedingsconnector; 1 RJ-45; 2 DisplayPort™ 1.2; 4 USB 3.1 Gen 1 Optioneel: 1 DisplayPort™ 1.2; 1 HDMI 2.0; 1 serieel; 1 USB 3.1 Type-C™ Gen 1 (DisplayPort™); 1 VGA
Invoerapparaten	HP USB Conferencing toetsenbord; HP USB Business plat toetsenbord; HP USB Business Slim Smart Card (CCID) toetsenbord; HP USB 1000-dpi lasermuis; HP USB optische muis;
Communicatie	LAN: Realtek RTL8111EPH GbE ; WLAN: Intel® dual-band Wireless-AC 9260 802.11ac (2x2) en Bluetooth® 5 M.2, niet-vPro™ ;
Schijfstations	Eén 2,5-inch HDD
Milieu	Omgevingstemperatuur: 10 tot 35 °C; Vochtigheidsgraad bij gebruik: 10 tot 90% relatieve luchtvochtigheid
Beschikbare software	Absolute Persistence-module; HP Hotkey-ondersteuning; HP ruisonderdrukingssoftware; HP Recovery Manager; HP Secure Erase; HP Support Assistant; Native Miracast Support; HP Wireless Support; Koop Office (apart verkocht); HP LAN-Wireless Protection; HP Sure Recover; Windows Defender; HP JumpStarts ^{4,18,19,21,22,24,25}
Beveiligingsbeheer	DriveLock; Sensor op de kap; HP BIOSphere; HP Client Security Suite Gen 4; HP Credential Manager; HP Device Access Manager; HP Password Manager; HP Power On Authentication; HP Security Manager; HP Spare Key; HP Sure Run; HP Sure Start Gen 4; Beveiliging master opstartrecord; Wachtwoord bij opstarten (via BIOS); Authenticatie vóór het opstarten; RAID-configuraties; SATA-poort uitschakelen (via BIOS); Configuratie wachtwoord (via BIOS); Ondersteuning voor slot op behuizing en kabelsloten; Trusted Platform Module TPM 2.0 Embedded Security Chip geleverd met Windows 10 (Common Criteria EAL4+-gecertificeerd) (FIPS 140-2 Level 2-gecertificeerd); USB in-/uitschakelen (via BIOS) ^{6,28,29,30,31,32,33,34}
Beheer kenmerken	HP BIOS Config Utility (download); HP Client Catalog (download); HP Cloud Recovery; HP Driver Packs (download); HP Management Integration Kit voor Microsoft System Center Configuration Management Gen 2; HP System Software Manager (download); Ivanti Management Suite; BIOS-update via cloud of netwerk (BIOS-functie) ^{5,26,27,36}
Voeding	65 W externe poweradapter, tot 89% efficiëntie, actieve PFC; 150 W externe voedingsadapter, tot 89% efficiëntie, actieve PFC ¹⁶
Afmetingen	17,7 x 17,5 x 3,4 cm
Gewicht	1,26 kg (Het exacte gewicht is afhankelijk van de configuratie.)
Ergonomische kenmerken	##displaytiltswiv##
Zuinig energieverbruik	ENERGY STAR®-gecertificeerd; EPEAT® 2019 geregistreerd waar van toepassing ¹⁰
Omgevingspecificaties	Laag-halogenen ¹¹
Garantie	De 3-jarige (3-3-3) garantie en service omvatten 3 jaar garantie op onderdelen, arbeid en reparatie op locatie. Voorwaarden verschillen per land. Bepaalde beperkingen en uitsluitingen zijn van toepassing.

HP EliteDesk 705 35W G4 mini desktop-pc

Accessoires en diensten (niet inbegrepen)

HP DM VESA houderkit voor voedingsmodule



Vereenvoudig kabelbeheer door de HP Desktop Mini te monteren met de HP DM VESA houderkit voor voedingsmodule, die wordt bevestigd aan uw HP Desktop Mini beveiligingsrek met twee VESA-opties v2 (2JA32AA) zodat er minder kabels lopen van de pc-voeding en powerbrick. Beproefde prestaties en betrouwbaarheid voor een optimale bescherming van de investering. De perfecte combinatie van prestaties, betrouwbaarheid en investeringsbescherming voor elke IT-omgeving. Voor ondernemingen die superieure stabiliteit en beheereigenschappen zoeken met lage levenscycluskosten, of desktop pc's met bewezen technologie, superieure prijs-prestatieverhouding en een brede keuze aan functionaliteit en opties, of een voordelige instapmodel pc met alle essentiële computerfuncties – de HP desktopfamilie biedt de oplossing.
Bestelnr.: 1RL87AA

HP B300 pc-montagebeugel



Creëer een betere totaaloplossing met de HP B300 pc-montagebeugel voor monitoren, waarmee u uw HP workstation, HP Desktop Mini, HP Chromebox of bepaalde HP thin clients direct achter bepaalde HP Elite beeldschermen en HP Z beeldschermen uit 2017 en 2018 kunt bevestigen.¹ Creëer een betere totaaloplossing met de HP B300 pc-montagebeugel voor monitoren, waarmee u uw HP workstation, HP Desktop Mini, HP Chromebox of bepaalde HP thin clients direct achter bepaalde HP Elite beeldschermen en HP Z beeldschermen uit 2017 en 2018 kunt bevestigen.¹ De perfecte combinatie van prestaties, betrouwbaarheid en investeringsbescherming voor elke IT-omgeving. Voor ondernemingen die superieure stabiliteit en beheereigenschappen zoeken met lage levenscycluskosten, of desktop pc's met bewezen technologie, superieure prijs-prestatieverhouding en een brede keuze aan functionaliteit en opties, of een voordelige instapmodel pc met alle essentiële computerfuncties – de HP desktopfamilie biedt de oplossing.
Bestelnr.: 2DW53AA

HP Wireless Business plat toetsenbord



Gebruik het voor HP Business pc's uit 2015 ontworpen HP Wireless Business platte toetsenbord om uw data gemakkelijk en draadloos in te voeren. Gebruik het voor HP Business pc's uit 2015 ontworpen HP Wireless Business platte toetsenbord om uw data gemakkelijk en draadloos in te voeren. De perfecte combinatie van prestaties, betrouwbaarheid en investeringsbescherming voor elke IT-omgeving. Voor ondernemingen die superieure stabiliteit en beheereigenschappen zoeken met lage levenscycluskosten, of desktop pc's met bewezen technologie, superieure prijs-prestatieverhouding en een brede keuze aan functionaliteit en opties, of een voordelige instapmodel pc met alle essentiële computerfuncties – de HP desktopfamilie biedt de oplossing.
Bestelnr.: N3R88AA

HP kabelslot met sleutel, 10 mm



Bescherm uw notebook op kantoor en in drukke omgevingen door hem aan een veilig object te bevestigen met het 10-mm HP kabelslot met mastersleutel dat speciaal voor ultradunne notebooks ontworpen is. Bescherm uw notebook op kantoor en in drukke omgevingen door hem aan een veilig object te bevestigen met het 10-mm HP kabelslot met mastersleutel dat speciaal voor ultradunne notebooks ontworpen is. De perfecte combinatie van prestaties, betrouwbaarheid en investeringsbescherming voor elke IT-omgeving. Voor ondernemingen die superieure stabiliteit en beheereigenschappen zoeken met lage levenscycluskosten, of desktop pc's met bewezen technologie, superieure prijs-prestatieverhouding en een brede keuze aan functionaliteit en opties, of een voordelige instapmodel pc met alle essentiële computerfuncties – de HP desktopfamilie biedt de oplossing.
Bestelnr.: T1A62AA

HP 5 jaar onsite hardwaresupport op volgende werkdag voor desktop pc's



Als het probleem niet remote kan worden verholpen, heeft u 5 jaar recht op onsite HW ondersteuning op de volgende werkdag door een door HP gekwalificeerd technicus.
Bestelnr.: U7899E

HP EliteDesk 705 35W G4 mini desktop-pc

Messaging, voetnoten

- ¹ Niet alle functies zijn beschikbaar in alle edities of versies van Windows. Mogelijk zijn een hardware-upgrade en/of apart aangeschafte hardware, drivers, software of een BIOS-update nodig om de functionaliteit van Windows volledig te benutten. Windows 10 wordt automatisch bijgewerkt en deze functie is altijd ingeschakeld. Voor updates kunnen op termijn ISP-kosten en extra vereisten gelden. Kijk op <http://www.windows.com>.
- ² Multi-core is ontwikkeld om de prestaties van bepaalde softwareproducten te verbeteren. Niet alle klanten of softwaretoepassingen zijn noodzakelijkerwijs gebaat bij het gebruik van deze technologie. De prestaties en klokfrequentie zijn mede afhankelijk van de applicatieworkload en de hardware- en softwareconfiguraties. AMD's nummering verwijst niet naar de kloksnelheid.
- ³ Wordt apart of als optie verkocht.
- ⁴ Display wordt apart verkocht. Een HP B300 of B500 pc-montagebeugel voor monitors is vereist en wordt apart verkocht. Zie de QuickSpecs voor informatie over beugels.
- ⁵ Korte USB-C™-kabel inbegrepen bij pc die geconfigureerd is met optionele USB-C™ DisplayPort™ Alt-Mode-poort.
- ⁶ HP Sure Start Gen4 is beschikbaar op HP Elite- en HP Pro 600-producten die over 8e generatie Intel®- of AMD-processors beschikken. Op AMD-processors wordt alleen Intrusion Detection ondersteund.
- ⁷ HP Manageability Integration Kit kan worden gedownload van <http://www.hp.com/go/clientmanagement>.
- ⁸ HP Sure Run is beschikbaar op HP Elite-producten die zijn uitgerust met 8e-generatie Intel®- of AMD-processors.
- ⁹ HP Sure Recover is beschikbaar op HP Elite pc's met 8e generatie Intel®- of AMD-processors en vereist een open, vaste netwerkverbinding. Niet beschikbaar op platforms met meerdere interne stations of Intel® Optane™. Om dataverlies te voorkomen moet u voordat u HP Sure Recover gebruikt een back-up maken van belangrijke bestanden, data, foto's, video's enzovoort.
- ¹⁰ HP Sure Click is beschikbaar op de meeste HP pc's en ondersteunt Microsoft® Internet Explorer en Chromium™. Ondersteunde bijlagen zijn onder meer Microsoft Office (Word, Excel, PowerPoint) en pdf-bestanden in leesmodus, maar enkel als Microsoft Office of Adobe Acrobat geïnstalleerd zijn.
- ¹¹ Voor HP Client Security Manager Gen4 zijn Windows en 8e generatie of latere Intel®- of AMD-processors vereist.
- ¹² De testresultaten van het HP Total Test Process vormen geen garantie voor toekomstige prestaties onder deze testcondities. Een optioneel HP Accidental Damage Protection Care Pack biedt dekking tegen schade door ongelukken.

Technische specificaties, voetnoten

- ¹ Niet alle functies zijn beschikbaar in alle edities of versies van Windows. Mogelijk zijn een hardware-upgrade en/of apart aangeschafte hardware, drivers, software of een BIOS-update nodig om de functionaliteit van Windows volledig te benutten. Windows 10 wordt automatisch bijgewerkt en deze functie is altijd ingeschakeld. Voor updates kunnen op termijn ISP-kosten en extra vereisten gelden. Kijk op <http://www.windows.com/>.
- ² Multi-core is ontwikkeld om de prestaties van bepaalde softwareproducten te verbeteren. Niet alle klanten of softwaretoepassingen zijn noodzakelijkerwijs gebaat bij het gebruik van deze technologie. De prestaties en klokfrequentie zijn mede afhankelijk van de applicatieworkload en de hardware- en softwareconfiguraties. AMD's nummering verwijst niet naar de kloksnelheid.
- ⁴ Native Miracast Support: een draadloze technologie waarmee de scherm inhoud van uw pc kan worden weergegeven via tv's, projectoren en streaming.
- ⁵ HP Driver Packs: niet vooraf geïnstalleerd, maar kunnen worden gedownload vanaf <http://www.hp.com/go/clientmanagement>
- ⁶ HP BIOSphere: Voor HP BIOSphere Gen4 zijn 8e generatie Intel®- of AMD-processors vereist. Kenmerken variëren afhankelijk van het platform en de configuratie.
- ⁷ Bij opslagschijven geldt dat 1 GB = 1 miljard bytes. TB = 1 biljoen bytes. De geformateerde capaciteit is kleiner. Tot 30 GB (voor Windows 10) is gereserveerd voor systeemherstelsoftware.
- ⁸ OPMERKING: Uw product ondersteunt Windows 8 en Windows 7 niet. Conform het ondersteuningsbeleid van Microsoft ondersteunt HP Windows 8 of Windows 7 niet op producten die zijn geconfigureerd met 7e-generatie en latere Intel®- en AMD-processors en biedt HP ook geen drivers voor Windows 8 of Windows 7 op <http://www.support.hp.com>.
- ⁹ Antimicrobiële USB-muis: niet in alle regio's beschikbaar; Robuuste HP USB-muis: niet in alle regio's beschikbaar.
- ¹⁰ Op basis van US EPEAT®-registratie overeenkomstig IEEE 1680.1-2018 EPEAT®. Status verschilt per land. Ga naar www.epeat.net voor meer informatie.
- ¹¹ Externe voedingen, netsnoeren, kabels en randapparatuur zijn niet laag-halogenen. Later toegevoegde servicecomponenten zijn niet altijd laag-halogenen.
- ¹² Wordt apart of als optie verkocht.
- ¹³ (1) USB 3.1 Type-C™ Gen 2: Snelladen.
- ¹⁵ Eén 2,5 inch SATA HDD: is apart of als optie verkrijgbaar.
- ¹⁶ 150 W externe poweradapter, tot 89% efficiëntie, actieve PFC: bij bestelling met een discrete grafische kaart.
- ¹⁸ HP Secure Erase: voor de in de National Institute of Standards and Technology Special Publication 800-88 beschreven methoden (Clear).
- ¹⁹ Absolute Persistence-module: Absolute agent is bij levering uitgeschakeld en wordt geactiveerd wanneer de klant een abonnement aanschaf. Er kunnen abonnementen met verschillende looptijden worden aangeschaft. Service is beperkt. Neem contact op met Absolute voor beschikbaarheid buiten de VS. De Absolute Recovery Garantie biedt beperkte garantie. Bepaalde voorwaarden zijn van toepassing. Kijk voor meer informatie op: <http://www.absolute.com/company/legal/agreements/computrace-agreement>. Data Delete is een optionele service van Absolute Software. Als deze wordt gebruikt, vervalt daarmee de Recovery Garantie. Om de Data Delete-service te kunnen gebruiken, moeten klanten eerst een Pre-Authorization-overeenkomst tekenen en een pincode aanvragen of een of meer RSA SecurID-tokens kopen bij Absolute Software.
- ²¹ HP Support Assistant: Windows en internettoegang zijn vereist.
- ²² Windows Defender: Voor updates zijn de Windows Defender Opt-in, Windows 10 en een internetverbinding vereist.
- ²⁴ HP Sure Recover: is beschikbaar op HP Elite pc's met 8e-generatie Intel®- of AMD-processors en vereist een open, bekabelde netwerkverbinding. Niet beschikbaar op platformen met meerdere interne opslagstations of Intel® Optane™. Om te voorkomen dat u gegevens verliest, moet u een back-up maken van belangrijke bestanden, gegevens, foto's, video's, enz.
- ²⁵ HP Recovery Manager: voor een bepaalde tijd op bepaalde modellen beschikbaar
- ²⁶ HP Management Integration Kit voor Microsoft System Center Configuration Management Gen 2: HP Manageability integratiekit kan worden gedownload van <http://www8.hp.com/us/en/ads/clientmanagement/overview.html>
- ²⁷ Ivanti Management Suite: abonnement vereist.
- ²⁸ HP Client Security Suite Gen 4: Windows en 8e generatie Intel®- of AMD-processors zijn vereist.
- ²⁹ HP Password Manager: Internet Explorer, Chrome of Firefox zijn vereist. Niet alle websites en applicaties worden ondersteund. De gebruiker moet mogelijk de invoegtoepassing/uitbreiding inschakelen in de internetbrowser.
- ³⁰ HP Sure Start Gen4: is beschikbaar op HP Elite en HP Pro 600 producten die over 8e-generatie Intel®- of AMD-processors beschikken.
- ³¹ Trusted Platform Module TPM 2.0 Embedded Security Chip geleverd met Windows 10 (Common Criteria EAL4+-gecertificeerd) (FIPS 140-2 Level 2-gecertificeerd): Firmware TPM is versie 2.0. Hardware TPM is v1.2, een subset van de TPM 2.0-specificatie versie v0.89 zoals geïmplementeerd door Intel Platform Trust Technology (PTT).
- ³² RAID-configuraties: is optioneel en vereist een tweede harde schijf.
- ³³ HP Sure Run: is beschikbaar op HP Elite-producten die zijn uitgerust met 8e generatie Intel®- of AMD-processors.
- ³⁴ HP Drive Lock wordt niet ondersteund op NVMe-schijven.
- ³⁵ Voor AMD Ryzen™ PRO CPU moet een aparte grafische kaart worden gekoppeld.
- ³⁶ HP Cloud Recovery is beschikbaar op HP Elite en Pro desktop- en laptop-pc's met Intel®- of AMD-processors en vereist een open, bekabelde netwerkverbinding. Opmerking: Maak vóór gebruik een back-up van belangrijke bestanden, gegevens, foto's, video's enz. om gegevensverlies te voorkomen. Ga voor meer informatie naar: <https://support.hp.com/us-en/document/c05115630>.
- ³⁷ De prestaties van Max Boost-klokfrequentie zijn afhankelijk van de hardware, de software en de systeemconfiguratie.
- ³⁸ Vanaf 2019 gaat de AMD Radeon™ RX 560 verder onder de nieuwe naam AMD Radeon™ RX 560X.

Meld u aan voor updates www.hp.com/go/getupdated

© Copyright 2019 HP Development Company, L.P. De informatie in dit document kan zonder voorafgaande kennisgeving worden gewijzigd. De van toepassing zijnde garanties voor HP producten en diensten zijn vastgelegd in de uitdrukkelijke garantiëbepalingen die bij dergelijke producten en diensten worden meegeleverd. Niets in dit document mag als een aanvullende garantie worden opgevat. HP is niet aansprakelijk voor technische en/of redactionele fouten of weglatingen in dit document.

Microsoft, Windows en het Windows-logo zijn handelsmerken of gedeponeerde handelsmerken van Microsoft Corporation in de Verenigde Staten en/of andere landen. AMD, Radeon, Ryzen en het AMD-logo en elke combinatie daarvan zijn gedeponeerde handelsmerken van Advanced Micro Devices, Inc. ENERGY STAR is een gedeponeerd handelsmerk dat eigendom is van het Environmental Protection Agency van de VS. USB Type-C™ en USB-C™ zijn handelsmerken van USB Implementers Forum. Adobe PDF is een handelsmerk van Adobe Systems Incorporated. DisplayPort™ en het DisplayPort™-logo zijn handelsmerken die het eigendom zijn van de Video Electronics Standards Association (VESA®) in de Verenigde Staten en andere landen. Thunderbolt is een handelsmerk van Intel Corporation of haar dochterondernemingen in de Verenigde Staten en/of andere landen. Alle rechten voorbehouden. Alle overige handelsmerken zijn het eigendom van de betreffende eigenaren.

