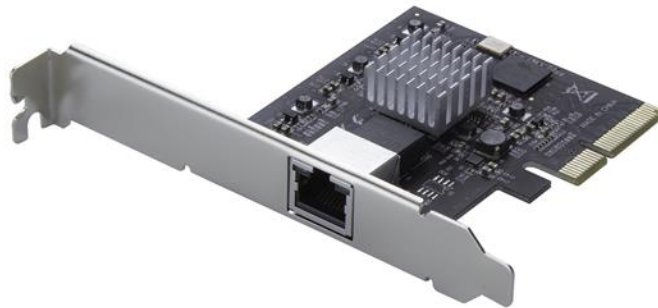


1 poorts PCIe 4 speed 5GBASE-T/NBASE T Ethernet netwerkkaart

Product ID: ST5GPEXNB



Deze NBASE-T™ PCIe-netwerkkaart met 4 snelheden biedt een goedkope netwerkupgrade-oplossing met toegang tot uw netwerk met meerdere snelheden tot 5G, via uw bestaande Cat5e koperbekabeling.

Voordelige Multi-Gigabit Ethernet

De PCIe NIC die volledig voldoet aan de 2.5GBASE-T, 5GBASE-T en NBASE-T (Draft IEEE802.3bz) specificaties, biedt een voordelige en veelzijdige netwerkoplossing. De netwerkkaart biedt extra bandbreedte op meerdere snelheden om te voldoen aan de behoeften van uw netwerk zonder dat u uw bestaande kabelinfrastructuur hoeft te herzien.

Geavanceerde technologie voor optimale prestaties

De vermelde NBASE-T-technologie en multi-gigabit-snelheden ondersteunen Cisco® campuschakelaars, inclusief Catalyst 4500E, 3850 en 3560-CX. De Marvell® 88E2010-chipset is geoptimaliseerd voor het bereiken van 2.5 en 5G snelheden via uw bestaande Cat5e-kabelset-up zonder te hoeven upgraden naar de duurdere Cat6A-bekabeling vereist voor 10 Gbps snelheden.

Operationele efficiency en flexibel gebruik

De Tehuti Networks™ TN4010 chipset, die voldoet aan IEEE 802.3az, garandeert optimale operationele efficiency met een gereduceerd stroomverbruik. De netwerkkaart ondersteunt ook 9K Jumbo Frame, 802.1q VLAN Tagging en is neerwaarts compatibel met 1000BASE-T. Voor nog meer veelzijdigheid is de controllerkaart uitgerust met een standard-profile steun en er is een low-profile steun meegeleverd voor installatie in kleine-vormfactorcomputers.

De ST5GPEXNB wordt gedekt door een 2-jarige garantie van StarTech.com.

Certificaties, rapporten en compatibiliteit



Toepassingen

- Ideaal voor ondernemingen, gaming en thuisnetwerken die snelheden nodig hebben van meer dan 1 Gbps via bestaande bekabeling
- Ontworpen voor low-power, low cost één poorts netwerktoepassingen, die meer dan Gigabit-snelheden nodig hebben
- Perfect voor het ondersteunen van multi-gigabit-technologie zoals Cisco campus switches inclusief Catalyst 4500E, 3850 en 3560-CX
- Ideaal voor administratieve en academische gebouwen zoals universiteitsbibliotheken en studiecentra

Eigenschappen

- Voordelige en veelzijdige Ethernet-verbindingen die vier netwerksnelheden ondersteunen: 5 G, 2,5 G, 1 G en 100 Mbps
- Bereikt snelheden tot 2,5 Gbps en 5 Gbps op uw bestaande Cat5e bekabelingsinfrastructuur
- Voldoet aan 5GBase-T en NBASE-T (Draft IEEE802.3bz) specificaties
- Compatibel met Windows®, macOS, Linux®
- Ondersteunt 9k jumboframes

Hardware	Warranty	2 Years
	Bus type	PCI Express
	Chipsetcode	Tehuti - TN4010 Marvell - 88E2010P
	Industriestandaarden	IEEE 802.3bz (NBase-T) IEEE 802.3ab (1000Base-T) IEEE 802.3u (100BASE-TX) 802.3ad (Link Aggregation) IEEE 802.1Q (VLAN tagging) PCI Express Rev 2.0
	Interface	RJ45 (gigabit Ethernet)
	Kaarttype	Standaard bracket (incl. low profile bracket)
	Poorten	1
Prestaties	Auto MDIX	Ja
	Auto-Negotiation	Ja
	Compatibele netwerken	5G/2.5G/1G/100 Mbps
	Full duplex ondersteuning	Ja
	Jumbo Frame Support	9K max.
	Maximale overdrachtsnelheid	5 Gbit/s
	Ondersteunde protocollen	IEEE 802.3ad (Link aggregation) IEEE 802.1q (VLAN tagging)
	Promiscuous Mode	Ja
	PXE	Nee
Connector(en)	Externe poorten	1 - RJ-45 Vrouwelijk
	Type connector(en)	1 - PCI Express x4 Mannelijk
Software	Besturingssystemen	Windows® 7, 8, 10 Windows® Server 2008 R2 Windows® Server 2012 R2 Windows® Server 2016 Mac OS® 10.12 tot 10.13 Linux 2.6.32 - alleen 4.x LTS versies
Indicatoren	LED-indicatoren	1 - Verbinding snelheid 1 - Verbinding/activiteit
Gebruiksomgeving	Bedrijfstemperatuur	0°C to 70°C (32°F to 158°F)
	Opslagtemperatuur	-40°C to 85°C (-40°F to 185°F)
	Vochtigheid	10% - 90% rel. luchtvochtigheid

Fysieke eigenschappen	Breedte product	120 mm [4.7 in]
	Gewicht product	46 g [1.6 oz]
	Hoogte product	20 mm [0.8 in]
	Kleur	Zwart
	Lengte product	80 mm [3.1 in]
Verpakkingsinformatie	Verzendgewicht (verpakt)	55 g [1.9 oz]
Wat wordt er meegeleverd	Meegeleverd	1 - netwerkkaart
		1 - low-profile montagesteun
		1 - Driver-CD
		1 - handleiding

Uitvoering en specificaties van het product zijn zonder aankondiging vatbaar voor wijzigingen.