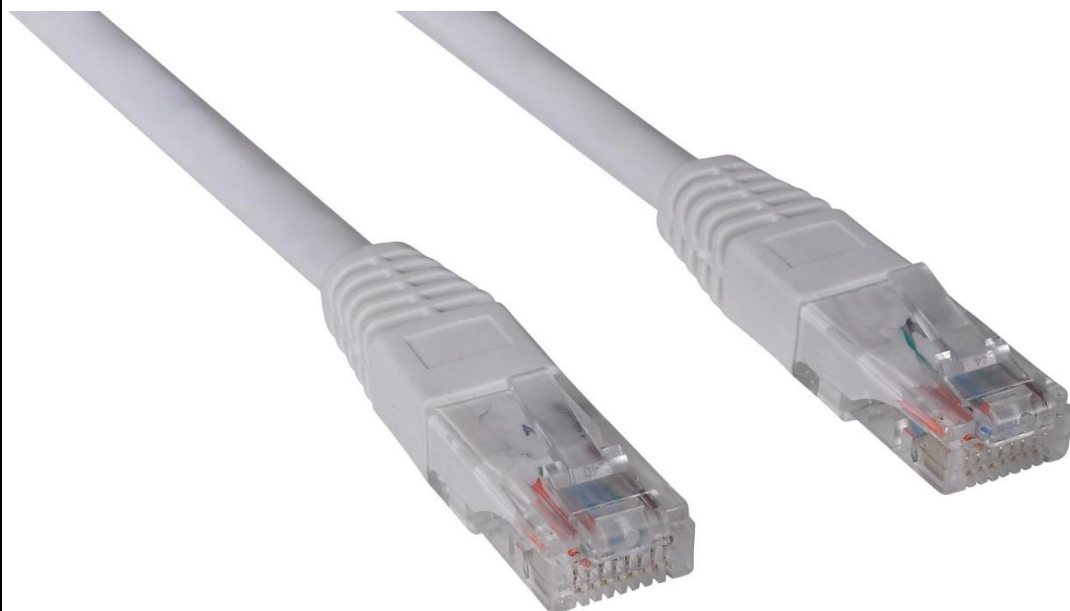


## Sandberg Network Cable UTP Cat6 0.5 m



Cavo di rete patch RJ45 UTP. Usato per collegare un computer a un modem/LAN/switch per la banda larga, ecc... Può anche essere usato tra gli switch e nelle scatole di distribuzione. Lo standard CAT6 è una versione migliorata di CAT5e, ideato in particolare per supportare il protocollo Ethernet 1000 Mbit/s con una velocità di trasferimento ottimale e con perdita minima di pacchetti di dati. Il cavo supporta anche il protocollo Ethernet 10 e 100 Mbit/s, che consente di ottimizzare la velocità.

Ulteriori informazioni su [www.sandberg.it](http://www.sandberg.it)

## Dati tecnici

Descrizione: Sandberg Network Cable UTP Cat6 0.5 m

//Cables/Network cables

EAN 5705730506925

### Informazioni sulla confezione

\_\_\_\_\_

\_\_\_\_\_

\_\_\_\_\_

\_\_\_\_\_

### Dimensioni

Confezione altezza: 8,0 cm

Confezione larghezza: 6,2 cm

Confezione profondità: 2,3 cm

Confezione peso: 34 g

\_\_\_\_\_

\_\_\_\_\_

### Collegamenti

Prodotto pagina: <http://www.sandberg.it/product/network-cable-utp-cat6-0.5m>

Helpdesk pagina: <http://www.sandberg.it/support/network-cable-utp-cat6-0.5m>

Download immagine grande: [http://files.sandberg.it/products/images/lg/506-92\\_lg.jpg](http://files.sandberg.it/products/images/lg/506-92_lg.jpg)

Download PDF: <http://files.sandberg.it/products/pdf/506-92it.pdf>

Ulteriori informazioni su [www.sandberg.it](http://www.sandberg.it)

Rivenditore

