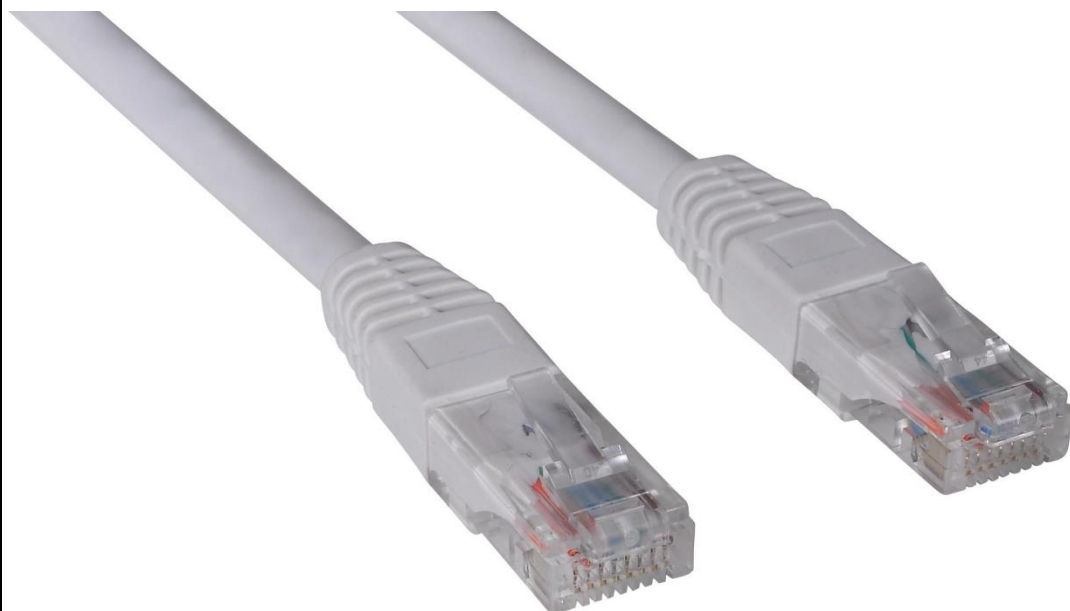


Sandberg Network Cable UTP Cat6 30 m



Cavo di rete patch RJ45 UTP. Usato per collegare un computer a un modem/LAN/switch per la banda larga, ecc... Può anche essere usato tra gli switch e nelle scatole di distribuzione. Lo standard CAT6 è una versione migliorata di CAT5e, ideato in particolare per supportare il protocollo Ethernet 1000 Mbit/s con una velocità di trasferimento ottimale e con perdita minima di pacchetti di dati. Il cavo supporta anche il protocollo Ethernet 10 e 100 Mbit/s, che consente di ottimizzare la velocità.

Ulteriori informazioni su www.sandberg.it

Dati tecnici

Descrizione: Sandberg Network Cable UTP Cat6 30 m

//Cables/Network cables

EAN 5705730507007

Informazioni sulla confezione

Dimensioni

Confezione altezza: 22,7 cm

Confezione larghezza: 15,5 cm

Confezione profondità: 10,0 cm

Confezione peso: 1222 g

Collegamenti

Prodotto pagina: <http://www.sandberg.it/product/network-cable-utp-cat6-30m>

Helpdesk pagina: <http://www.sandberg.it/support/network-cable-utp-cat6-30m>

Download immagine grande: http://files.sandberg.it/products/images/lg/507-00_lg.jpg

Download PDF: <http://files.sandberg.it/products/pdf/507-00it.pdf>

Ulteriori informazioni su www.sandberg.it

Rivenditore

