



Alpine 12

Kompakter Intel CPU Kühler

- Verbesserte Kühlleistung durch neuen Fertigungsprozess
- 0 dB-Modus: lautloser Passivmodus bei PWM-Signal unter 5 %
- Weniger Stromverbrauch und Vibrationen durch neue Motortechnologie
- Längere Lebensdauer dank niedriger Spulentemperatur
- Voraufgetragene MX-2 Wärmeleitpaste
- Einfache und werkzeuglose Montage



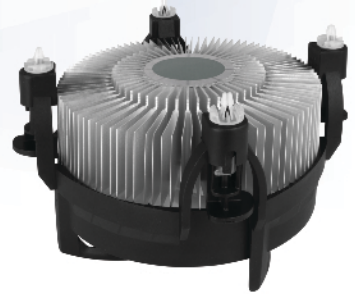
Alpine 12

Kompakter Intel CPU Kühler

Der ARCTIC Alpine 12 ist eine kompakte Kühllösung für Intel® Sockel 115X für CPU bis 95 W TDP geeignet.

Ein neuer Fertigungsprozess bei der Extrusion des Radialkühlkörpers verbessert die Kühlleistung.

Mit hochwertigen Lagern und einem neu-entwickelten Motor, ist der Lüfter sehr leise, effizient und langlebig.



Spezifikationen

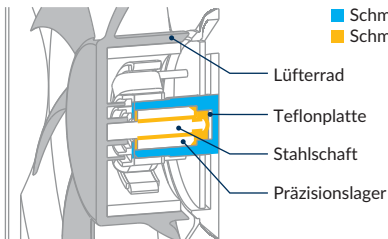
Kühlkörper	Radialkühlkörper
Material	Aluminium
Wärmeleitpaste	MX-2 voraufgetragen
Lüfter	92 mm, 100 - 2 000 U/min (PWM gesteuert), 0 dB Modus bei PWM-Signal unter 5 %
Lager	Hydrodynamisches Gleitlager
Geräuschpegel (bei max. U/min)	0,3 Sone
Strom/Spannung	0,06 A/12 V
Empfohlen für TDP bis zu	95 W
Maße	95 (L) x 95 (W) x 77 (H) mm
Gewicht	270 g
Kompatibilität Sockel	Intel® 115X

Kühlleistung und Geräuschpegel mit Intel® i7-8700 (100% Last)*



Hochwertiges Gleitlager

Dank einer in Deutschland entwickelten Kombination von Legierung/Schmiermittel wird die Reibung innerhalb des Lagers reduziert und eine höhere Effizienz erzielt. Auf diese Weise entwickelt sich weniger Wärme, es gibt weniger Lagergeräusche und die Lebensdauer des Lüfters wird verlängert.

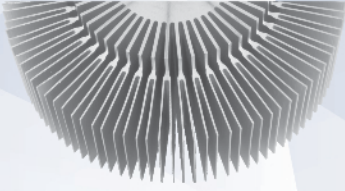


Alpine 12

Kompakter Intel CPU Kühler

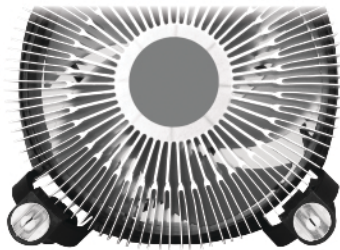
Verbesserte Kühlleistung durch neuen Fertigungsprozess

Die hohe Wärmeleitfähigkeit des Aluminiums wird bei einer neuen Art der Extrusion vollständig beibehalten. Dieser neuartige Produktionsprozess ermöglicht es, einen leistungsstarken und gleichzeitig sehr kompakten Radialkühlkörper herzustellen. Die besonders feinen Kühlrippen des neuen Alpine sind Y-förmig aufgefächert. Dies vergrößert die Oberfläche des Kühlkörpers erhöht die Kühlleistung.



Voraufragetrage MX-2 Wärmeleitpaste

Die bereits voraufragetrage, sehr leistungsfähige MX-2 Wärmeleitpaste gewährleistet eine schnelle und saubere Montage.



0 dB-Modus

Der Alpine 12 verfügt dank seines neuen Motors über einen lautlosen Passivmodus bei einem PWM-Signal von unter 5%. Dies ermöglicht völlig lautloses Arbeiten am PC ohne Nebengeräusche.



Verbesserte Lebensdauer

Eine um 10 °C niedrigere Motortemperatur sorgt in etwa für eine Verdopplung der Lebensdauer. Aufgrund der niedrigen Spulentemperatur der neuen ARCTIC Lüftermotoren, ist die Lebensdauer der Lüfter etwa viermal so lang.

Alpine 12 Lüfter
(Neuer ARCTIC Motor)

26,3 °C

No-Name 92 mm Lüfter
(Herkömmlicher Motor)

44,7 °C

Spulentemperatur @ 22 °C Umgebungstemperatur

Niedrigerer Stromverbrauch & Vibrationsarm

Der neue Alpine 12 wird von einem überarbeiteten Motor angetrieben und arbeitet dadurch effizienter. Der Motor erzeugt dank Sinus-Magnetisierung nur 5 % der Kommutationsschwingungen eines herkömmlichen Gleichstrommotors. Ohne Kompromisse bei der Leistung sparen diese Faktoren Energie, senken die Spulentemperatur des Motors und reduzieren Vibrationen auf ein Minimum.

Alpine 12 0,72 W

Alpine 11 3,6 W

Stromverbrauch @ 2 000 U/Min

Einfache und werkzeuglose Montage

Dank der Push Pins ist die Installation ein Kinderspiel. Zusätzliches Werkzeug wird zur Montage des Kühlers nicht benötigt.

