



LCD-Monitor mit USB-C-Dockingstation

- P-line
- 32 (31,5"/80 cm Diagonale)
- 4K UHD (3.840 x 2.160)

329P9H/00

## Optimale Schärfe, herausragende Farben,

Wenn es darauf ankommt

Wenn jedes Detail zählt, bietet die Philips Brilliance 32" 4K-Anzeige gestochen scharfe Darstellung mit lebensechten Farben. Praktische Funktionen wie USB-C-Docking und eine sichere Pop-up-Webcam mit Windows Hello steigern Ihre Produktivität.

### Produktübersicht

#### Brillante Leistung

- UltraClear 4K UHD-Auflösung (3.840 x 2.160) für Präzision
- IPS-Technologie für volle Farben bei großen Betrachtungswinkeln

#### Optimale Konnektivität

- Integrierte USB-C-Dockingstation
- Integriertes RJ-45-Ethernet für Datensicherheit

#### Entwickelt, um Ihre Arbeitsweise zu unterstützen

- MultiView ermöglicht zwei angeschlossene Geräte und deren Anzeige gleichzeitig

- Sichere Anmeldung mit der Pop-up-Webcam und Windows Hello™
- SmartErgoBase ermöglicht benutzerfreundliche Ergonomieeinstellungen
- LowBlue-Modus für augenschonende Produktivität

#### Zukunftsfähiges und umweltschonendes Design

- PowerSensor spart bis zu 80 % Energie
- LightSensor für perfekte Helligkeit bei minimalem Stromverbrauch

**PHILIPS**

## Besonderheiten

### UltraClear 4K UHD-Auflösung



Diese neuesten Philips Monitore verwenden Hochleistungsanzeigen für eine kristallklare Auflösung mit 4K UHD (3.840 x 2.160). Egal ob Sie hohe Ansprüche an detaillierte Daten für professionelle CAD-Lösungen stellen, 3D-Grafiken verwenden oder mit riesigen Tabellenkalkulationen arbeiten, mit Philips Monitoren werden Ihre Bilder und Grafiken zum Leben erweckt.

### IPS-Technologie



IPS-Monitore verwenden eine fortschrittliche Technologie, die für einen besonders großen Blickwinkel von 178/178 Grad sorgt und es so ermöglicht, Inhalte auf dem Monitor aus nahezu jedem Winkel zu sehen – selbst im 90-Grad-Schwenkmodus! Im Gegensatz zur standardmäßigen TN-Technologie erhalten Sie mit IPS herausragend scharfe Bilder mit lebendigen Farben. Dadurch eignet sich die Technologie nicht nur ideal für Fotos, Filme und Internet, sondern auch für professionelle Anwendungen mit hohen Anforderungen an Farbtreue und Farbkonsistenz.

### Integrierte USB-C-Dockingstation



Dieser Philips Monitor verfügt über eine integrierte USB-3.1-Dockingstation vom Typ C mit Stromversorgung. Der schlanke, drehbare USB-C-Stecker ermöglicht eine einfache Ein-Kabel-Kopplung. Vereinfachen Sie die Verbindungen, indem Sie alle Peripheriegeräte wie Tastatur, Maus und RJ-45-Ethernet-Kabel an die Dockingstation des Monitors anschließen. Verbinden Sie einfach Ihr Notebook und diesen Monitor mit einem einzigen USB-C-Kabel für die Wiedergabe hochauflösender Videos und extrem schnelle Datenübertragung, während Sie Ihr Notebook gleichzeitig mit Strom versorgen und aufladen.

### MultiView-Technologie

Mit dem ultrahochauflösenden Philips MultiView Monitor erleben Sie nun eine umfassende Konnektivität. MultiView ermöglicht zwei aktive angeschlossene Geräte und deren Anzeige, damit Sie mit mehreren Geräten, wie z. B. mit einem PC und Notebook, für komplexes Multitasking gleichzeitig arbeiten können.

### Windows Hello™-Pop-up-Webcam



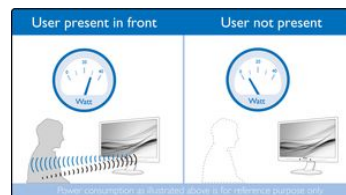
Die innovative und sichere Webcam von Philips lässt sich ausklappen, wenn Sie sie brauchen, und sie lässt sich sicher im Monitor verstauen, wenn Sie sie nicht verwenden. Die Webcam ist zudem mit erweiterten Sensoren für die Windows Hello™-Gesichtserkennung ausgestattet, damit Sie sich in weniger als 2 Sekunden bequem bei Ihren Windows-Geräten anmelden können – dreimal schneller als bei der Eingabe eines Passworts.

### SmartErgoBase



SmartErgoBase ist ein Monitorstandfuß, der ergonomischen Anzeigekomfort und Kabelmanagement ermöglicht. Seine vielen Einstellungsmöglichkeiten ermöglichen eine optimale Positionierung, die auch lange Arbeitstage erträglich macht. Das Kabelmanagement macht Schluss mit dem Kabelgewirr und schafft Ordnung am Arbeitsplatz.

### PowerSensor



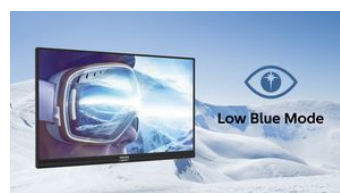
PowerSensor ist ein integrierter Sensor, der durch das Aussenden und Empfangen unbedenklicher Infrarotsignale erkennt, ob sich der Benutzer in der Nähe des Geräts aufhält, und automatisch die Bildschirmhelligkeit reduziert, wenn der Benutzer sich vom Schreibtisch entfernt. So wird der Energieverbrauch um bis zu 80 % gesenkt und die Monitorlebensdauer verlängert.

### LightSensor



LightSensor verwendet einen intelligenten Sensor zur Anpassung der Bildhelligkeit an das Umgebungslicht für perfekte Bildqualität bei minimalem Stromverbrauch.

### LowBlue-Modus



Studien haben gezeigt, dass kurzwellige blaue Lichtstrahlen von LED-Bildschirmen genau wie UV-Strahlen zu Augenschäden führen und das

Schermögen im Laufe der Zeit beeinflussen können. Der Philips LowBlue-Modus verwendet eine intelligente Software-Technologie zur Reduzierung von

schädlichem kurzwelligem blauen Licht und sorgt somit rundum für Wohlbefinden.

## Daten

Dies ist eine Vorverkaufsbroschüre. Die Inhalte dieser Broschüre spiegeln unser bestes Wissen bis zum heutigen Tag und für das oben genannte Land wider. Die Inhalte dieser Broschüre können ohne vorherige Ankündigung geändert werden. Philips schließt jegliche Haftung für die Inhalte dieser Broschüre aus.

### Bild/Anzeige

LCD-Displaytyp	IPS-Technologie
Art der Hintergrundbeleuchtung	W-LED-System
Größe des Displays	80 cm (31,5")
Bildschirmbeschichtung	Blendfrei, 3 H, Glanzschleier 25 %
Effektive Bildfläche	697,3 (H) x 392,2 (V)
Bildformat	16:9
Optimale Auflösung	3840 x 2160 bei 60 Hz
Pixel-dichte	140 PPI
Reaktionszeit (normal)	5 ms (Grau zu Grau)*
Helligkeit	350 cd/m <sup>2</sup>
Kontrastverhältnis (normal)	1.300:1
SmartContrast	50.000.000:1
Pixelabstand	0,182 x 0,182 mm
Betrachtungswinkel	178° (H)/178° (V) bei C/R > 10
Flimmerfrei	Ja
Bildoptimierung	SmartImage
Display-Farben	Farbdarstellung: 1,07 Milliarden Farben
Farbspektrum (Standard)	NTSC 90%*, sRGB 108%*, Adobe RGB 87%*
Abtastfrequenz	30 bis 160 kHz (H)/23 bis 80 Hz (V)
SmartUniformity	97±102 %
Delta E	< 2
sRGB	Ja
LowBlue-Modus	Ja
EasyRead	Ja

### Anschlüsse

Signal-Eingang	1 x DisplayPort 1.2, 1 x DisplayPort Ausgang, 2 x HDMI 2.0, 1 x USB-C 3.1 Gen 2 (Upstream, Stromversorgung bis zu 65 W)
HDCP	HDCP 2.2 (HDMI/DP/USB-C)
USB:	4 x USB 3.1 (Downstream mit 1 x Schnellaufladungs-BC 1.2)
Audio-Ein-/Ausgang	Kopfhörer-Ausgang
RJ45	Ethernet-LAN (10 MB/100 MB/1 GB)
Synchronisationseingang	Separate Synchronisation Synchronisation auf Grün

### USB-Dockingstation

USB-C	Drehbarer Stecker
Extrem schnelle DP	Daten- und Videoübertragung Integrierter DisplayPort-Wechselmodus
USB-C-Stromversorgung	USB-PD Version 2.0
Max. Stromversorgung über USB-C	Bis zu 65 W (5 V/3 A; 9 V/3 A; 10 V/3 A; 12 V/3 A; 15 V/3 A; 20 V/3,25 A)

### Komfort

Integrierte Lautsprecher	3 W x 2
Integrierte Webcam	2,0-Megapixel-FHD-Kamera mit Mikrofon und LED-Anzeige (für Windows 10 Hello)
MultiView	PIP/PBP-Modus 2 x Geräte
Benutzerkomfort	SmartImage Benutzer 1 Benutzer 2 Menü Ein-/Ausschalter

Steuerungssoftware	SmartControl
OSD-Sprachen (Bildschirmanzeige)	Portugiesisch (Brasilien) Tschechische Republik Niederländisch Englisch Finnisch Französisch Deutsch Griechisch Ungarisch Italienisch Japanisch Koreanisch Polnisch Portugiesisch Russisch Chinesisch Spanisch Schwedisch Chinesisch (traditionell) Türkisch Ukrainisch
Weiterer Komfort	Kensington-Sicherung VESA-Halterung (100 x 100 mm)
Plug & Play-Kompatibilität	DDC/CI Mac OS X sRGB Windows 10/8.1/8/7

### Standfuß

Höheneinstellung	180 mm
Pivot	-/+ 90 Grad
Drehteller	-/+ 175 Grad
Neigung	-5/25 Grad

### Leistung

ECO-Modus	30,8 W (norm).
Eingeschaltet	33 W (norm.) (Testmethode Energy Star 7.0)
Standby-Modus	< 0,5 W (norm.)
Ausgeschaltet	Netzschalter für Standby-Funktion ohne Stromverbrauch
Energieeffizienzklasse	B
Leistungs-LED-Anzeige	Betrieb – Weiß Standby-Modus – Weiß (blinkend)
Stromversorgung	Integriert 100 bis 240 V AC, 50 bis 60 Hz

### Abmessungen

Produkt mit Standfuß (max. Höhe)	715 x 636 x 246 mm
Produkt ohne Standfuß (in mm)	715 x 412 x 51 mm
Verpackung in mm (B x H x T)	793 x 673 x 186 mm

### Gewicht

Produkt mit Standfuß (in kg)	10,63 kg
Produkt ohne Standfuß (in kg)	7,33 kg
Produkt mit Verpackung (in kg)	14,43 kg

### Betriebsbedingungen

Temperaturbereich (in Betrieb)	0°C bis 40°C °C
--------------------------------	-----------------

Temperaturbereich (außer Betrieb)	-20°C bis 60°C °C
Relative Luftfeuchtigkeit	20 % bis 80 % %
Höhenlage	Betrieb: 3.658 m, außer Betrieb: 12.192 m
MTBF (gezeigt)	70.000 Stunden (ohne Hintergrundbeleuchtung)

#### Nachhaltigkeit

Umweltschutz und Energie	PowerSensor LightSensor EnergyStar 7.0 EPEAT* TCO-zertifiziert WEEE RoHS
Recyclbares Verpackungsmaterial	100 %
Wiederverwertete Kunststoffe	85 %
Bestimmte Substanzen	Gehäuse ohne PVC und bromierte Flammschutzmittel Frei von Quecksilber Bleifrei

#### Kompatibilität und Standards

Behördliche Zulassung	CE-Zeichen FCC Klasse B China RoHS UKRAINISCH ICES-003 CU-EAC cETLus TÜV Ergo TÜV/GS SEMKO EPA
-----------------------	--

#### Gehäuse

Vorderer Rahmen	Schwarz
Hinterer Abdeckung	Schwarz
Fuß	Schwarz
Abschließen	Konsistenz

#### Was ist in der Verpackung?

Monitor mit Standfuß	Ja
Kabel	HDMI-Kabel, DP-Kabel, USB-C-auf-C-Kabel, USB-C-auf-A-Kabel, Netzkabel
Benutzerdokumentation	Ja

\* Die Wortmarke/das Warenzeichen "IPS" und ähnliche Patente auf Technologien sind Eigentum der jeweiligen Unternehmen.

\* Reaktionszeitwert gleich SmartResponse

\* NTSC-Bereich basiert auf CIE1976

\* sRGB-Bereich basiert auf CIE1931

\* Adobe RGB-Abdeckung basierend auf CIE1976

\* Aktivitäten wie die gemeinsame Verwendung von Bildschirmen, Online-Streaming-Video und -Audio über das Internet können Ihre Netzleistung beeinträchtigen. Audio- und Videoqualität richten sich nach Ihrer Hardware, Netzbandbreite und deren Leistung.

\* Für die Stromversorgungs- und Ladefunktion über USB-C muss Ihr Notebook/Gerät die USB-C-Power-Delivery-Spezifikationen unterstützen. Für weitere Informationen lesen Sie das Benutzerhandbuch Ihres Notebooks, oder wenden Sie sich an den Hersteller.

\* Für Videoübertragung über USB-C muss Ihr Notebook/Gerät USB-C DP Alt-Modus unterstützen

\* Unterstützt USB-C im Vergleich zu HDMI für PIP/PBP nicht gleichzeitig

\* EPEAT Gold oder Silber ist nur in Ländern gültig, in denen Philips das Produkt registriert. Besuchen Sie [www.epeat.net](http://www.epeat.net), um den Registrierungsstatus in Ihrem Land zu erfahren.

\* Der Monitor kann von den Abbildungen abweichen.



Ausstellungsdatum  
2019, März 12

Version: 4.0.1  
EAN: 8712581756826

© 2019 Koninklijke Philips N.V.  
Alle Rechte vorbehalten.

Technische Daten können ohne Vorankündigung geändert werden. Koninklijke Philips N.V. und/oder ihre Partner oder Lizenzgeber ist/sind Inhaber aller Urheber- (Copyright) und sonstigen Eigentumsrechte an den von Philips zur Verfügung gestellten Inhalten.

[www.philips.com](http://www.philips.com)