



#### Monitor LCD con base USB-C

- P-line
- 32 (31,5"/80 cm en diagonal)
- 4K UHD (3840 x 2160)

329P9H/00

## Gran nitidez y color superior

para cuando más lo necesitas

Cuando cada detalle cuenta, la pantalla Philips Brilliance 4K de 32" ofrece imágenes nítidas y con colores precisos. Las útiles funciones, como la base USB-C y una webcam emergente de seguridad con Windows Hello, aumentan tu productividad.

### Beneficios

#### Rendimiento brillante

- Resolución UltraClear 4K UHD (3840 x 2160) para disfrutar de precisión
- Tecnología IPS a todo color y amplios ángulos de visualización

#### Conectividad óptima

- Estación base USB-C integrada
- El Ethernet RJ-45 integrado proporciona seguridad de datos

#### Diseñado para adaptarse a tu forma de trabajar

- MultiView posibilita la conexión y la visualización duales de forma simultánea

- Inicia sesión de forma segura con la webcam emergente de Windows Hello™
- SmartErgoBase permite realizar ajustes ergonómicos fáciles de utilizar
- Modo LowBlue para una productividad que no daña la vista

#### Diseño ecológico sostenible

- PowerSensor ahorra hasta un 80 % de costes energéticos
- LightSensor para un brillo perfecto con la mínima energía

# PHILIPS

## Características

### Resolución UltraClear 4K UHD



Estas recientes pantallas de Philips utilizan paneles de alto rendimiento para ofrecer imágenes con resolución UltraClear 4K UHD (3840 x 2160). Si eres un profesional exigente que requiere imágenes extremadamente detalladas para soluciones CAD, con aplicaciones de gráficos 3D o eres un mago de las finanzas que trabaja con enormes hojas de cálculo, las pantallas de Philips conseguirán que tus imágenes y gráficos cobren vida.

### Tecnología IPS



La pantalla IPS utiliza una avanzada tecnología que te ofrece unos ángulos de visualización extra anchos de 178/178 grados, lo que hace posible ver la pantalla desde casi cualquier ángulo, incluso en el modo de articulación de 90 grados. Al contrario que los paneles TN, las pantallas IPS te ofrecen imágenes nítidas y colores vivos asombrosos, lo que las hace perfectas no solo para fotos, películas y exploración Web, sino también para aplicaciones profesionales que exijan precisión de colores y brillo consistente en todo momento.

### Estación base USB-C integrada



Esta pantalla de Philips dispone de una estación base USB 3.1 tipo C con suministro de energía. Su conector USB-C compacto y reversible ofrece una sencilla base con un solo cable. Simplifica la conexión de todos los periféricos, como el teclado, el ratón y el cable Ethernet RJ-45, con la estación base del monitor. Conecta fácilmente el ordenador portátil y este monitor con un solo cable USB-C para ver vídeos de alta resolución y transferir datos a una velocidad increíble mientras enciendes y cargas el portátil al mismo tiempo.

### Tecnología MultiView

Gracias a la pantalla de alta resolución con tecnología MultiView de Philips, ahora podrás disfrutar de un mundo de posibilidades de conectividad. MultiView posibilita la conexión y la visualización duales para que puedas trabajar con varios dispositivos, como un PC y un ordenador portátil, de forma simultánea y puedas realizar múltiples tareas.

### Webcam de emergente de Windows Hello™



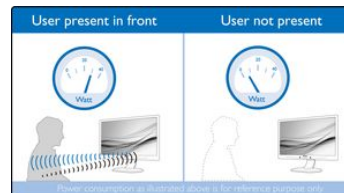
La innovadora webcam segura de Phillips se activa cuando la necesitas y vuelve a desactivarse cuando no está en uso. Además, la webcam también está equipada con sensores avanzados para el reconocimiento facial de Windows Hello™, lo que permite que inicies sesión en tus dispositivos Windows con total comodidad y en menos de dos segundos, tres veces más rápido que con una contraseña.

### SmartErgoBase



La SmartErgoBase ofrece una cómoda visualización ergonómica e incluye un sistema de gestión de cables. La base es ajustable en altura, inclinación y ángulo de giro, permitiendo colocar el monitor en la posición más cómoda y así evitar el cansancio físico tras un largo día de trabajo. Además, el sistema de gestión de cables elimina los líos de cables y mantiene el lugar de trabajo ordenado y con un aspecto profesional.

### PowerSensor



PowerSensor es un "sensor de personas" incorporado que transmite y recibe señales infrarrojas inofensivas para determinar si el usuario está presente y reduce automáticamente el brillo del monitor cuando se ausenta, reduciendo el gasto energético hasta un 80 % y prolongando la vida del monitor.

### LightSensor



LightSensor utiliza un sensor inteligente para ajustar el brillo de la imagen en función de las condiciones de iluminación de la habitación, para ofrecer una imagen perfecta con un uso de energía mínimo.

### Modo LowBlue



Los estudios han demostrado que, igual que los rayos ultravioleta pueden provocar daños oculares, los rayos de luz azul de onda corta de las pantallas LED pueden provocar daños oculares y, con el tiempo, afectar la visión.

Desarrollado para mejorar el bienestar, el ajuste del modo LowBlue de Philips utiliza una tecnología de software inteligente para reducir la dañina luz azul de onda corta.

## Especificaciones

Ten en cuenta que esto es un folleto de preventas. El contenido de este folleto refleja según nuestro mejor conocimiento la fecha y el país mencionados anteriormente. El contenido de este folleto está sujeto a cambios sin previo aviso. Philips no acepta responsabilidad alguna por el contenido de este folleto.

### Imagen/Pantalla

Tipo de panel LCD	Tecnología IPS
Tipo de retroiluminación	Sistema White LED
Tamaño de panel	31,5"/80 cm
Revestimiento de la pantalla de visualización	Antirreflectante, 3 h, empañamiento 25 %
Área de visualización efectiva	697,3 (H) X 392,2 (V)
Relación de aspecto	16:9
Resolución óptima	3840 x 2160 a 60 Hz
Densidad de píxeles	140 ppp
Tiempo de respuesta (típico)	5 ms (gris a gris)*
Brillo	350 cd/m <sup>2</sup>
Relación de contraste (típica)	1300:1
SmartContrast	50 000 000:1
Punto de píxel	0,182 x 0,182 mm
Ángulo de visión	178° (H) / 178° (V) @ C/D > 10
Sin parpadeo	Sí
Mejora de la imagen	SmartImage
Colores de pantalla	Compatibilidad con 1070 millones de colores
Gama de colores (típico)	NTSC 90 %*, sRGB 108 %*, Adobe RGB 87 %*
Frecuencia de escaneo	30 - 160 kHz (H) / 23 - 80 Hz (V)
SmartUniformity	97 ~ 102 %
Delta E	< 2
sRGB	Sí
Modo LowBlue	Sí
EasyRead	Sí

### Conectividad

Entrada de señal	1 DisplayPort 1.2, 1 DisplayPort de salida, 2 HDMI 2.0, 1 USB-C 3.1 GEN 2 (subida, suministro de energía de hasta 65 W)
HDCP	HDCP 2.2 (HDMI/DP/USB-C)
USB:	4 USB 3.1 (bajada, 1 con carga rápida BC 1.2)
Audio (entrada/salida)	Salida de auriculares
RJ45	LAN Ethernet (10 M/100 M/1 G)
Entrada sincronizada	Sincronización separada Sincronización en verde

### Base USB

USB-C	Conector de enchufe reversible
Gran velocidad	Transferencia de datos y vídeo
DP	DisplayPort con modo Alt integrado
Suministro de energía USB-C	USB PD versión 2.0
Suministro de energía USB-C máx.	Hasta 65 W (5 V/3 A; 9 V/3 A; 10 V/3 A; 12 V/3 A; 15 V/3 A; 20 V/3,25 A)

### Cómodas funciones

Altavoces integrados	2 x 3 W
Webcam integrada	Cámara FHD de 2,0 megapíxeles con micrófono e indicador LED (para Windows 10 Hello)
MultiView	Modo PiP/PbP 2 dispositivos
Comodidad para el usuario	SmartImage Usuario 1

### Software de control Idiomas OSD

Usuario 2
Menú
Conexión/desconexión
SmartControl
Portugués de Brasil
Checo
Holandés
Inglés
Finés
Francés
Alemán
Griego
Húngaro
Italiano
Japonés
Coreano
Polaco
Portugués
Ruso
Chino simplificado
Español
Sueco
Chino tradicional
Turco
Ucraniano
bloqueo Kensington
Montaje VESA (100 x 100 mm)
DDC/CI
Mac OS X
sRGB
Windows 10, 8.1, 8 o 7

### Otra comodidad

### Compatibilidad Plug & Play

### Soporte

Ajuste de altura	180 mm
Articulación	-/+ 90 grados
Pedestal	-/+ 175 grado
Inclinación	-5/25 grado

### Potencia

Modo ECO	30,8 W (típ.)
En modo	33 W (típ.) (método de prueba EnergyStar 7.0)
Modo de espera	< 0,5 W (típ.)
Modo desactivado	Cero vatios mediante interruptor B
Clase de etiqueta energética	B
Indicador LED de alimentación	Funcionamiento: blanco Modo de espera: blanco (parpadeante)
Alimentación	Integrada 100-240 V CA, 50-60 Hz

### Dimensiones

Producto con soporte (altura máxima)	715 x 636 x 246 mm
Producto sin soporte (mm)	715 x 412 x 51 mm
Embalaje en mm (an. x al. x prof.)	793 x 673 x 186 mm

### Peso

Producto con soporte (kg)	10,63 kg
Producto sin soporte (kg)	7,33 kg
Producto con embalaje (kg)	14,43 kg

### Condiciones de funcionamiento

Rango de temperatura (funcionamiento)	0 °C a 40 °C °C
Rango de temperaturas (almacenamiento)	-20° C a 60° C °C
Humedad relativa	20 %-80 %
Altitud	Funcionamiento: 3658 m, no funcionamiento: 12 192 m
MTBF (demostrado)	70 000 horas (retroiluminación excluida)

### Desarrollo sostenible

Protección del medio ambiente y ahorro de energía	PowerSensor LightSensor EnergyStar 7.0 EPEAT* Certificado TCO WEEE RoHS
Material de embalaje reciclable	100 %
Plástico reciclado tras ser usado por el consumidor	85 %
Sustancias específicas	Carcasa sin PVC y BFR Sin mercurio Sin plomo

### Cumplimiento de normativas y estándares

Aprobación de regulaciones	Marca CE FCC Clase B RoHS de China De Ucrania ICES-003 CU-EAC cETLus TUV Ergo TUV/GS SEMKO EPA
----------------------------	--

### Carcasa

Bisel frontal	Negro
Cubierta posterior	Negro
Pie	Negro
Acabado	Textura

### Contenido de la caja

Monitor con soporte	Sí
Cables	Cable HDMI, cable DP, cable de USB-C a C, cable de USB-C a A, cable de alimentación
Documentación del usuario	Sí

\* La marca nominativa/marca comercial "IPS" y las patentes de tecnologías relacionadas pertenecen a sus respectivos propietarios.

\* Valor del tiempo de respuesta igual a SmartResponse

\* Área NTSC según CIE1976

\* Área sRGB según CIE 1931

\* Cobertura de Adobe RGB según CIE1976

\* Las actividades como el uso compartido de la pantalla y la transmisión de vídeo y audio en línea a través de Internet pueden afectar al rendimiento de tu red. El hardware, el ancho de banda de la red y su rendimiento determinarán la calidad general de audio y vídeo.

\* Para utilizar la función de carga y encendido con USB-C, el portátil o dispositivo debe ser compatible con las especificaciones de suministro de energía del estándar USB-C. Consulta el manual del usuario de tu ordenador portátil o al fabricante para obtener más información.

\* Para la transmisión de vídeo a través de USB-C, el ordenador portátil/dispositivo debe ser compatible con el modo USB-C DP Alt.

\* No es compatible con USB-C a HDMI para PIP/PBP al mismo tiempo

\* EPEAT Gold o Silver es válido solamente si Philips registra el producto. Visita [www.epeat.net](http://www.epeat.net) para conocer el estado del registro en tu país.

\* El aspecto del monitor puede diferir del mostrado en las imágenes.



Datos sujetos a cambios  
2019, Marzo 13

Version: 4.0.1  
EAN: 8712581756826

© 2019 Koninklijke Philips N.V.  
Todos los derechos reservados.

Las especificaciones están sujetas a cambios sin previo aviso. Las marcas registradas son propiedad de Koninklijke Philips N.V. o de sus respectivos propietarios.

[www.philips.com](http://www.philips.com)