



W1C

Monitor-Wandhalterung mit beweglichem Gelenkarm

- Vollbeweglich für den optimalen Blick aus allen Perspektiven
- Platzsparende Befestigung an der Wand
- Integrierte Kabelführung
- Mitgelieferte Wasserwaage für einfache und schnelle Montage
- Horizontal beweglicher Gelenkarm

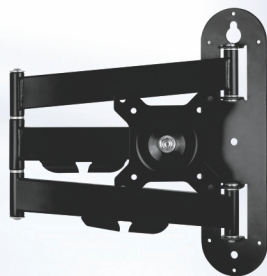


W1C

Monitor-Wandhalterung mit beweglichem Gelenkarm

Mithilfe der **W1C** Monitorhalterung erhältst du nun noch mehr Platz auf deinem Schreibtisch. Durch die praktische Wandmontage deines Bildschirms bleibt die gesamte Arbeitsfläche frei von Kabeln, Monitorhalterungen und -füßen.

Dein Monitor kann schnell und sicher an dem Montagekopf befestigt werden und bleibt trotzdem stets flexibel in seiner Ausrichtung. Spätere Veränderungen der Justierung deines Monitors können kinderleicht vollzogen werden: Egal ob Rotieren, Schwenken oder Neigen, mit dem **W1C** findest du immer die optimale Einstellung. Auch dein moderner Ultrawide Monitor, mit einer Bildschirm-Diagonale bis zu 49 Zoll, stellt für die **W1C** Wandhalterung kein Problem dar. Klassische 16:9-Monitore sind bis zu einer Bildschirm-Diagonale von 43 Zoll kompatibel. Ob klassisch oder Ultrawide: der **W1C** trägt Monitore bis zu einem Gewicht von 18 kg.

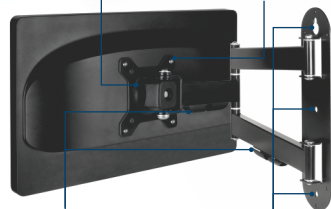


Spezifikationen

Material	Stahl
Monitorgröße	bis zu 43" bis zu 49" (Ultrawide Monitor)
Maximales Monitorgewicht	18 kg/39.6 lbs
VESA Standard	VESA 75/100
Rotation	360°
Drehgelenk	180°
Neigung	+/-15°
Distanz zwischen Wand und der Rückseite des Monitors	39-469 mm
Abmessungen	300 x 320 x 39 mm (eingeklappt) 540 x 320 x 39 mm (ausgeklappt)
Gewicht	2.2 kg

Das Scharniergelenk bietet eine erhöhte Flexibilität für 180° Drehung und 15° Neigung

Die VESA 75/100-kompatible Halterung passt für die meisten Flachbildschirme



Kabelmanagement für einen aufgeräumten Arbeitsplatz

Einfache und schnelle Montage



W1C

Monitor-Wandhalterung mit beweglichem Gelenkkarm

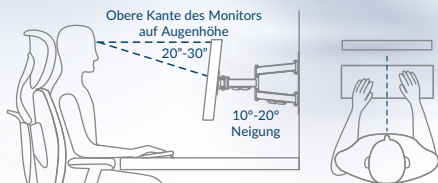


Endlich Platz auf deinem Schreibtisch

Befestige deinen Monitor mit dem W1C Monitorarm an der Wand und spare so Platz auf dem Schreibtisch und vermeide Kabelsalat. Er ist ebenfalls eine ideale Lösung für Touchscreen-Anwendungen.

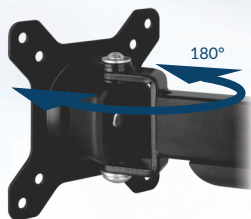
Ergonomische Sitzposition

Wer viel Zeit vor dem Bildschirm verbringt, wird die Vorteile des W1C schnell zu schätzen wissen: Die optimale Einstellung deines Bildschirms begünstigt automatisch eine ergonomische Sitzhaltung. Egal ob Höhe, Neigungswinkel oder seitliche Ausrichtung – der W1C bietet dir Komfort und Anpassungsfähigkeit, wo die Einstellmöglichkeiten von Schreibtisch und Bürostuhl nicht mehr ausreichen.



Optimale Ausrichtung

Der Montagekopf des ARCTIC W1C lässt die Installation sowie spätere Veränderungen der Ausrichtung zum Kinderspiel werden. Egal ob du deinen Monitor nur ein wenig neigen oder ihn um 180 Grad drehen möchtest – du benötigst nur einen Handgriff und kein Werkzeug.



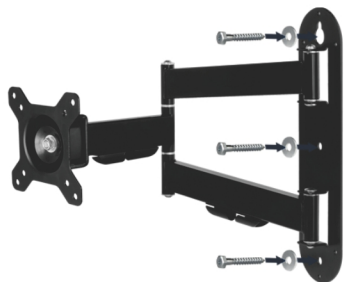
Ultrawide

Die ARCTIC W1C Monitor-Wandhalterung trägt auch deinen neusten Ultrawide-Monitor, mit einer Bildschirm-Diagonale bis zu 49 Zoll, mit Leichtigkeit. Klassische 16:9-Monitore sind bis zu einer Bildschirm-Diagonale von 43 Zoll kompatibel. Ob klassisch oder Ultrawide: der W1C trägt Monitore bis zu einem Gewicht von 18 kg.



Kabelmanagement

Hast du Kabelsalat satt? Mit dem Kabelmanagement des W1C gehören lose Kabel der Vergangenheit an.



Einfacher und schneller Aufbau

Mit nur wenigen Handgriffen und dem mitgelieferten Werkzeug ist der W1C in kürzester Zeit einsatzbereit an deinem Tisch montiert.