



Philips Brilliance  
LCD-Monitor, LED-  
Hintergrundbeleuchtung  
mit PowerSensor

**B-Line**  
61 cm (24")  
Full-HD-Display

**Brilliance**

**241B4LPYCB**



## Zukunftsfähiger Monitor im umweltschonenden Design

mit PowerSensor spart Energie und Geld

Der Philips PowerSensor LED-Monitor verwendet 65 % wiederverwertete Kunststoffe. Mit seinem ohne PVC und bromierte Flammschutzmittel hergestellten Gehäuse ist er somit umweltfreundlich und produktiv zugleich.

### **Zukunftsfähiges und umweltschonendes Design**

- PowerSensor spart bis zu 80 % Energie
- Kein Stromverbrauch durch Ausschalten mit dem Netzschalter
- Gehäuse ohne PVC und bromierte Flammschutzmittel

### **Erstklassige Leistung**

- LED-Technologie garantiert natürliche Farben
- DisplayPort bietet Audio und Video über ein einziges langes Kabel
- Integrierte Stereo-Lautsprecher für Multimedia

### **Für Sie entwickelt**

- SmartErgoBase ermöglicht benutzerfreundliche Ergonomieeinstellungen
- Geringer Abstand zwischen Rahmen und Tisch für optimalen Lesekomfort

### **Einfache Handhabung**

- SmartImage Voreinstellungen für eine einfache Bildoptimierung
- 2 USB-Anschlüsse für einfache Anschlussmöglichkeiten

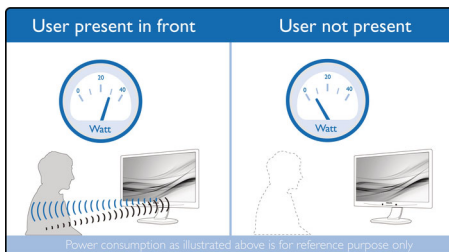
**PHILIPS**

## Besonderheiten

### LED-Technologie

Weißer LEDs sind Halbleiter-Bauteile, die besonders schnell eine vollständige und dauerhafte Helligkeit erzeugen und so die Startzeit verkürzen. LEDs beinhalten kein Quecksilber, wodurch sie umweltschonend recycelt und entsorgt werden können. Außerdem ermöglichen LEDs eine bessere Steuerung des Dimmprozesses bei LCD-Hintergrundbeleuchtungen, was zu einem extrem hohen Kontrastverhältnis führt. Diese Technologie bietet zudem eine hervorragende Farbdarstellung dank der gleichmäßigen Helligkeit des Bildschirms.

### PowerSensor



PowerSensor ist ein integrierter Sensor, der durch das Aussenden und Empfangen unbedenklicher Infrarotsignale erkennt, ob sich der Benutzer in der Nähe des Geräts aufhält, und automatisch die Bildschirmhelligkeit reduziert, wenn der Benutzer sich vom Schreibtisch entfernt. So wird der Energieverbrauch um bis zu 80 % gesenkt und die Monitorlebensdauer verlängert.

### DisplayPort

DisplayPort ist ein digitaler Anschluss vom PC zum Monitor ohne Konvertierung. Mit höheren Kapazitäten als DVI kann dieser Standard bis zu 15 Meter Kabel und eine Datenübertragung von 10,8 Gbit/s vollständig unterstützen. Mit dieser hohen Leistung ohne Latenz erhalten Sie die schnellsten Bild- und Aktualisierungsraten. Somit ist DisplayPort nicht nur die beste Wahl für die Verwendung im Büro oder zu Hause, sondern auch bestens für anspruchsvolle Spiele und Filme, Videobearbeitung und mehr geeignet. Durch verschiedene Adapter wird zudem umfassende Kompatibilität gewährleistet.

### SmartErgoBase



SmartErgoBase ist ein Monitorstandfuß, der ergonomischen Anzeigekomfort und Kabelmanagement ermöglicht. Seine vielen Einstellungsmöglichkeiten ermöglichen eine optimale Positionierung, die auch lange Arbeitstage erträglich macht. Das Kabelmanagement macht Schluss mit dem Kabelgewirr und schafft Ordnung am Arbeitsplatz.

### Geringer Abstand zwischen Rahmen und Tisch



Dank SmartErgoBase kann der Philips Monitor fast bis auf Tischhöhe verstellt werden, um Ihnen einen bequemen Blickwinkel zu ermöglichen. Der geringe Abstand zwischen Rahmen und Tisch eignet sich optimal für Gleitsichtbrillenträger. Zudem kann der Monitor auf unterschiedliche Höhen eingestellt werden, sodass Sie mit Ihrem bevorzugten Winkel und in Ihrer bevorzugten Höhe arbeiten und so Ermüdungen und Belastungen vermeiden können.

### Integrierte Stereo-Lautsprecher

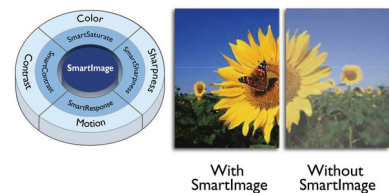
Im Display sind hochwertige Stereo-Lautsprecher integriert. Diese sind je nach Modell und Design sichtbar vorne, unsichtbar unten, oben oder hinten angebracht.

### 2 USB 2.0-Anschlüsse

Mit den USB-Anschlüssen können Sie ganz bequem Ihre Plug & Play Multimedia-Geräte

anschießen, wie z. B. USB-Speichergeräte, Kameras, externe Festplatten, Webcams, PDAs, Drucker und viele andere Geräte mit USB-Anschluss. Die leicht zugänglichen USB 2.0-Anschlüsse am Monitor ermöglichen die Übertragung von USB 2.0-Signalen an den Computer. Beachten Sie, dass viele Geräte, wie z. B. Kameras und externe Festplatten, separat mit Strom versorgt werden müssen, da Sie über Stromanforderungen verfügen, die die USB-Anschlüsse des Monitors nicht erfüllen.

### SmartImage



SmartImage ist eine exklusive, marktführende Technologie von Philips, die angezeigte Bildinhalte analysiert und Ihnen so eine optimale Anzeigeleistung garantiert. Die benutzerfreundliche Oberfläche ermöglicht Ihnen die Auswahl zahlreicher Modi für Büro, Fotos, Filme, Spiele, Energieeinsparung etc. je nach Anwendung, die Sie gerade nutzen. Basierend auf Ihrer Auswahl optimiert SmartImage Kontrast, Farbsättigung und Schärfe von Bildern und Videos für die ultimative Anzeigeleistung. Der Energiesparmodus ermöglicht einen deutlich reduzierten Energieverbrauch. Und das alles in Echtzeit einfach per Knopfdruck!

### Gehäuse ohne PVC und bromierte Flammschutzmittel

Das Gehäuse dieses Philips Monitors enthält kein PVC und keine bromierten Flammschutzmittel.

### Kein Stromverbrauch

Mit dem Netzschalter auf der Rückseite können Sie den Monitor komplett vom Netz nehmen, sodass Sie keinen Strom verbrauchen. Damit verbessern Sie Ihre CO2-Bilanz noch weiter.



# Daten

## Bild/Anzeige

- LCD-Displaytyp: TFT-LCD
- Art der Hintergrundbeleuchtung: W-LED-System
- Größe des Displays: 61 cm/24"
- Effektive Bildfläche: 531,4 (H) x 298,9 (V) mm
- Bildformat: 16:9
- Optimale Auflösung: 1.920 x 1.080 bei 60 Hz
- Reaktionszeit (normal): 5 ms
- Helligkeit: 250 cd/m<sup>2</sup>
- Kontrastverhältnis (normal): 1.000:1
- SmartContrast: 20.000.000:1
- Pixelabstand: 0,276 x 0,276 mm
- Betrachtungswinkel: 170 ° (H)/160 ° (V), bei C/R > 10
- Bildoptimierung: SmartImage
- Display-Farben: 16,7 m
- Abtastfrequenz: 30 bis 83 kHz (H)/56 bis 75 Hz (V)
- sRGB

## Anschlüsse

- Signal-Eingang: DisplayPort, DVI-D (digitaler HDCP), VGA (Analog)
- USB: 2 x USB 2.0
- Synchronisationseingang: Separate Synchronisation, Synchronisation auf Grün
- Audio-Ein-/Ausgang: PC-Audio-Eingang, Kopfhörer-Ausgang

## Komfort

- Integrierte Lautsprecher: 2 x 1,5 W
- Benutzerkomfort: SmartImage, Volumen, PowerSensor, Menü, Ein-/Ausschalter
- Steuerungssoftware: SmartControl Premium
- OSD-Sprachen (Bildschirmanzeige): Portugiesisch (Brasilien), Tschechisch, Niederländisch, Englisch, Suomi, Französisch, Deutsch, Griechisch, Ungarisch, Italienisch, Japanisch, Koreanisch, Polnisch, Portugiesisch, Russisch, Chinesisch, Spanisch, Schwedisch, Chinesisch (traditionell), Türkisch, Ukrainisch
- Weiterer Komfort: Kensington-Sicherung, VESA-Halterung (100 x 100 mm)
- Plug & Play-Kompatibilität: DDC/CI, Mac OS X, sRGB, Windows 8/7/Vista

## Standfuß

- Höheneinstellung: 110 mm
- Pivot: 90 Grad
- Drehteller: -65/+65 Grad
- Neigung: -5/20 Grad

## Leistung

- ECO-Modus: 10 W (norm.)
- Eingeschaltet: 16,34 W (norm.) (Testmethode

- EnergyStar 7.0)
- Stand-by-Modus: 0,1 W
- Ausgeschaltet: Netzschalter für Stand-by-Funktion ohne Stromverbrauch
- Leistungs-LED-Anzeige: Betrieb – Weiß, Stand-by-Modus – Weiß (blinkend)
- Stromversorgung: Integriert, 100 bis 240 V AC, 50 bis 60 Hz

## Abmessungen

- Produkt mit Standfuß (max. Höhe): 565 x 514 x 227 mm
- Produkt ohne Standfuß (in mm): 565 x 353 x 61 mm
- Verpackung in mm (B x H x T): 624 x 405 x 168 mm

## Gewicht

- Produkt mit Standfuß (in kg): 5,3 kg
- Produkt ohne Standfuß (in kg): 3,45 kg
- Produkt mit Verpackung (in kg): 7,03 kg

## Betriebsbedingungen

- Temperaturbereich (in Betrieb): 0 °C bis 40 °C °C
- Temperaturbereich (außer Betrieb): -20 °C bis 60 °C °C
- Relative Luftfeuchtigkeit: 20 % bis 80 %
- Höhenlage: Betrieb: 3.658 m, außer Betrieb: 12.192 m
- MTBF: 30.000 Stunde(n)

## Nachhaltigkeit

- Umweltschutz und Energie: EnergyStar 7.0, EPEAT\*, PowerSensor, TCO Certified Edge, RoHS
- Recycelbares Verpackungsmaterial: 100 %
- Wiederverwertete Kunststoffe: 65 %
- Bestimmte Substanzen: Gehäuse ohne PVC und bromierte Flammschutzmittel, Frei von Quecksilber, Bleifrei

## Kompatibilität und Standards

- Behördliche Zulassung: BSMI, CE-Zeichen, cETLus, FCC Klasse B, GOST, SASO, SEMKO, TÜV Ergo, TÜV/GS, WEEE

## Gehäuse

- Vorderer Rahmen: Schwarz
- Hintere Abdeckung: Schwarz
- Fuß: Schwarz
- Design: Konsistenz

## Was ist in der Verpackung?

- Monitor mit Standfuß
- Kabel: VGA, DVI, Audio, Stromversorgung
- Benutzerdokumentation



Ausstellungsdatum  
2019-12-11

Version: 8.1.3

12 NC: 8670 000 80789  
EAN: 87 12581 61773 8

© 2019 Koninklijke Philips N.V.  
Alle Rechte vorbehalten.

Technische Daten können ohne vorherige Ankündigung geändert werden. Die Marken sind Eigentum von Koninklijke Philips N.V. oder der jeweiligen Firmen.

[www.philips.com](http://www.philips.com)

\* Die EPEAT-Bewertung ist nur in Ländern gültig, in denen Philips das Produkt registriert. Besuchen Sie <https://www.epeat.net/>, um den Registrierungsstatus in Ihrem Land zu erfahren.