

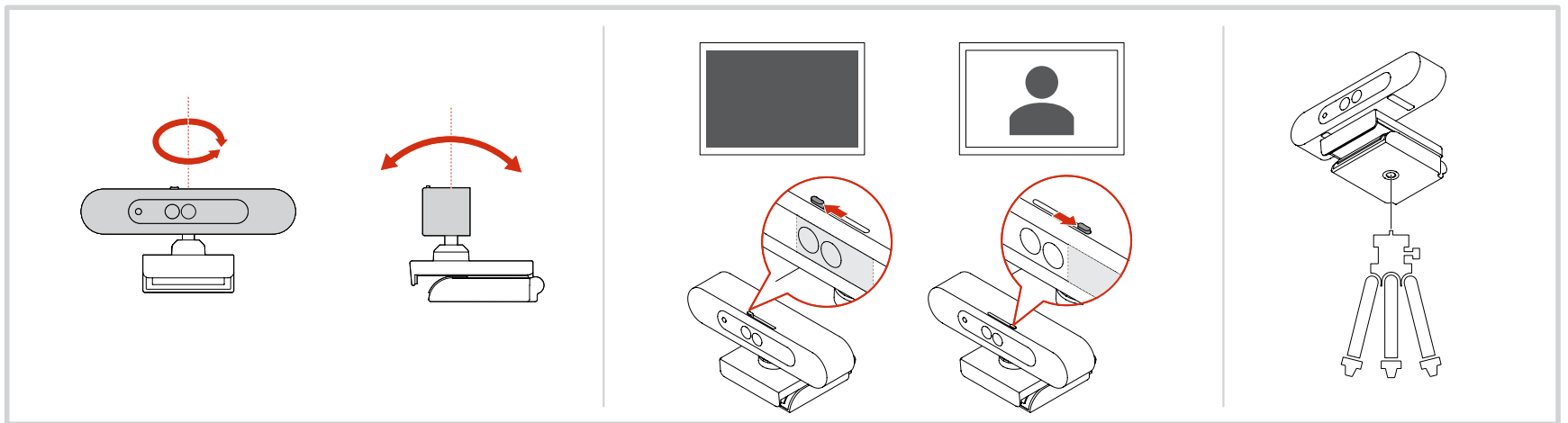
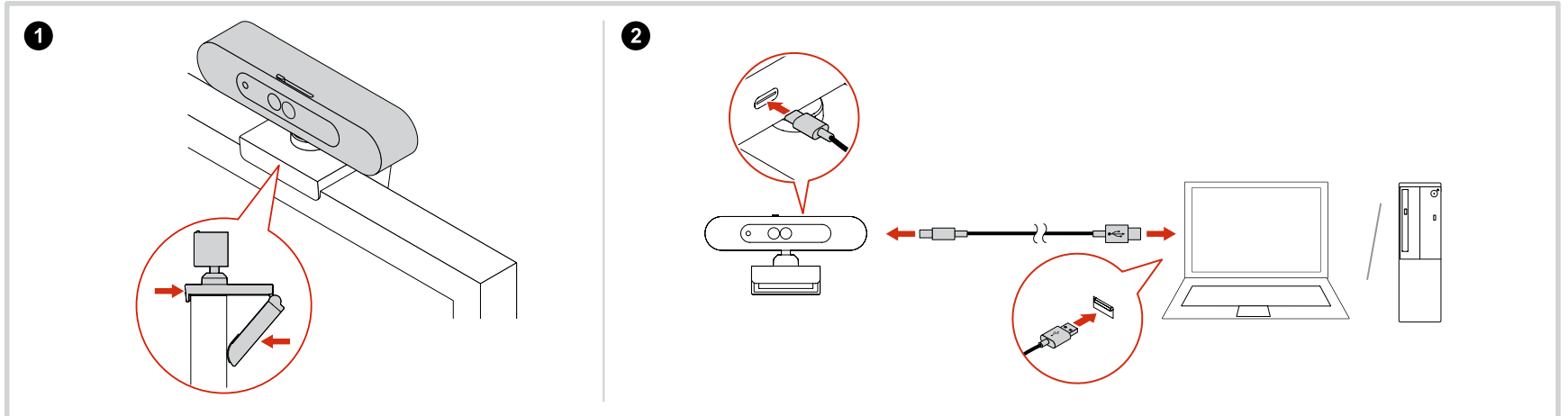
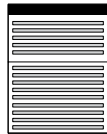
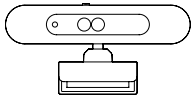
Lenovo 500 FHD Webcam

<https://support.lenovo.com>



PN: SP40V13603
Printed in China

Lenovo



i <https://www.lenovo.com/safety>

English
Lenovo 500 FHD Webcam (model: WHWC500) supports Windows® Hello facial recognition login on Windows 10 operation system.
Note: To ensure Windows Hello facial recognition login works correctly,

- Use the accompanying USB-C™ to USB-A cable to connect the product to a USB 3.1 Gen 1 (USB 3.0), USB 3.1 Gen 2, or USB 3.2 connector on your computer.
- Set up Windows Hello on your computer. See the Windows help information for detailed information.
- Do not block the Infrared (IR) LED and keep the privacy shutter open.
- Disable any integrated IR camera on your computer.

Brazilian Portuguese
A Lenovo 500 FHD Webcam é compatível com o login por reconhecimento facial do Windows Hello no sistema operacional do Windows 10.
Nota: Para garantir que o login por reconhecimento facial do Windows Hello funcione corretamente,

- Use o cabo USB-C para USB-A incluso para conectar o produto a um conector USB 3.1 Gen 1 (USB 3.0), USB 3.1 Gen 2 ou USB 3.2 no computador.
- Configure o Windows Hello no computador. Consulte as informações de ajuda do Windows para obter informações detalhadas.
- Não bloqueie o LED infravermelho (IR) e mantenha o obturador de privacidade aberto.
- Desative qualquer câmera IR integrada no computador.

Czech
Lenovo 500 FHD Webcam podporuje v operačním systému Windows 10 přihlášení pomocí rozpoznávání obličeje Windows Hello.
Poznámka: Chcete-li zaručit správnou funkčnost rozpoznávání obličeje Windows Hello,

- K připojení produktu ke konektoru USB 3.1 Gen 1 (USB 3.0), USB 3.1 Gen 2 nebo USB 3.2 v počítači použijte přiložený kabel USB-C na USB-A.
- Nastavte Windows Hello v počítači. Podrobnější informace naleznete v nápovědě k systému Windows.
- Nezakrývejte infračervenou (IR) LED a nechte krytku kamery otevřenou.
- Zakážete všechny IR kamery integrované v počítači.

Dutch
Lenovo 500 FHD Webcam ondersteunt aanmelding met Windows Hello gezichtsherkenning op het Windows 10-besturingssysteem.
Opmerking: Om ervoor te zorgen dat de aanmelding bij Windows Hello gezichtsherkenning goed werkt,

- Gebruik de meegeleverde USB-C-kabel naar USB-A om het product aan te sluiten op een USB 3.1 gen 1 (USB 3.0), USB 3.1 gen 2 of USB 3.2-aansluiting op uw computer.
- Windows Hello instellen op uw computer. Zie Windows Help-informatie voor gedetailleerde informatie.

- Blokkeer de infrarood-LED niet en zorg ervoor dat de privacy sluiters geopend blijft.
- Schakel elke ingebouwde IR-camera uit op uw computer.

French
La Lenovo 500 FHD Webcam prend en charge la connexion via le système de reconnaissance faciale de Windows Hello sur le système d'exploitation Windows 10.
Remarque : Pour que la connexion à la reconnaissance faciale de Windows Hello fonctionne correctement,

- Utilisez le câble USB-C vers USB-A pour connecter le produit à un connecteur USB 3.1 Gen 1 (USB 3.0), USB 3.1 Gen 2 ou USB 3.2 de l'ordinateur.
- Configurez Windows Hello sur l'ordinateur. Consultez l'aide de Windows pour plus d'informations.
- Ne bloquez pas le voyant infrarouge (IR) et maintenez le cache confidentialité ouvert.
- Désactivez toute caméra infrarouge intégrée sur votre ordinateur.

German
Die Lenovo 500 FHD Webcam unterstützt die BS-Anmeldung bei Windows 10 mit Windows Hello-Gesichtserkennung.
Hinweis: Damit die Anmeldung mit der Windows Hello-Gesichtserkennung ordnungsgemäß funktioniert,

- Verwenden Sie das mitgelieferte USB-C-auf-USB-A-Kabel, um das Produkt mit einem USB 3.1 Gen 1- (USB 3.0), USB 3.1 Gen 2- oder USB 3.2-Anschluss an Ihrem Computer zu verbinden.
- Konfigurieren Sie Windows Hello auf Ihrem Computer. Weitere Informationen hierzu finden Sie in der Windows-Hilfe.
- Dürfen Sie die Infrarot-(IR-) LED nicht verdecken und müssen die Privatsphäreabdeckung geöffnet lassen.
- Müssen Sie jede integrierte IR-Kamera an Ihrem Computer deaktivieren.

Italian
Lenovo 500 FHD Webcam supporta l'accesso al sistema operativo Windows 10 tramite il riconoscimento facciale di Windows Hello.
Nota: Per verificare che l'accesso tramite il riconoscimento facciale di Windows Hello funzioni correttamente:

- Utilizzare il cavo da USB-C a USB-A in dotazione per collegare il prodotto a un connettore USB 3.1 Gen 1 (USB 3.0), USB 3.1 Gen 2 o USB 3.2 del computer.
- Configurare Windows Hello sul computer. Per maggiori informazioni, consultare il sistema informativo della guida di Windows.
- Non ostruire il LED a infrarossi (IR) e mantenere aperto il coperchio per la privacy.
- Disabilitare eventuali fotocamere IR integrate del computer.

Japanese
Lenovo 500 FHD Webcam は、Windows 10 オペレーティング・システムでの Windows Hello 顔認識ログインをサポートします。
注: Windows Hello 顔認識ログインが正しく機能するために、

- 付属の USB-C - USB-A ケーブルを使用して、製品をコンピューターへの USB 3.1 Gen 1 (USB 3.0)、USB 3.1 Gen 2、または USB 3.2 コネクタに接続します。
- コンピューターで Windows Hello をセットアップします。詳しくは、Windows ヘルプ情報を参照してください。
- 赤外線 (IR) LED をブロックせずに、プライバシー・シャッターを開けたままにしてください。
- コンピューターで内蔵 IR カメラを無効にします。

Russian
Lenovo 500 FHD Webcam поддерживает вход в систему с распознаванием лиц Windows Hello в операционной системе Windows 10.
Примечание. Чтобы обеспечить корректное функционирование входа в систему с распознаванием лиц Windows Hello, выполните следующие требования:

- Используйте поставляемый в комплекте кабель USB-C — USB-A для подключения продукта к разъему USB 3.1 Gen 1 (USB 3.0), USB 3.1 Gen 2 или USB 3.2 на вашем компьютере.
- Настройте Windows Hello на вашем компьютере. См. дополнительные сведения в справочной информации Windows.
- Не блокируйте инфракрасный светодиод и держите затвор камеры для обеспечения конфиденциальности открытым.
- Отключите встроенную камеру с ИК-вспышкой на компьютере, если таковая имеется.

Simplified Chinese
Lenovo 500 高清网络摄像头 (型号: WHWC500) 支持在 Windows 10 操作系统上进行 Windows Hello 面部识别登录。
注意: 若要确保 Windows Hello 面部识别登录正常工作, 请

- 使用随附的 USB-C 转 USB-A 线缆将产品连接到计算机上的 USB 3.1 Gen 1 (USB 3.0)、USB 3.1 Gen 2 或 USB 3.2 接口。
- 在计算机上设置 Windows Hello。关于详细信息, 请参阅 Windows 帮助信息。
- 勿遮挡红外 (IR) LED 并使隐私挡板处于打开状态。
- 禁用计算机上的所有集成红外摄像头。

Slovak
Webková kamera Lenovo 500 FHD Webcam podporuje prihlásenie pomocou tváre v službe Windows Hello v operačnom systéme Windows 10.
Poznámka: Zariadenie správnosti rozpoznávania tváre v službe Windows Hello,

- Na pripojenie produktu ku konektoru USB 3.1 Gen 1 (USB 3.0), USB 3.1 Gen 2 alebo USB 3.2 v počítači použijte priložený kábel USB-C – USB-A.
- Nastavte službu Windows Hello vo svojom počítači. Podrobné informácie nájdete v údajoch pomocníka v systéme Windows.
- Neblokujte infračervenú (IR) diódu LED a kryt na ochranu súkromia majte otvorený.
- Zakážete prevádzku každej infračervenej (IR) kamery v počítači.

Spanish
Lenovo 500 FHD Webcam admite el inicio de sesión con reconocimiento facial de Windows Hello en el sistema operativo Windows 10.
Nota: Para garantizar que el inicio de sesión del reconocimiento facial de Windows Hello funcione correctamente,

- Utilice un cable USB-C a USB-A para conectar el producto a un conector USB 3.1 Gen 1 (USB 3.0), USB 3.1 Gen 2 o USB 3.2 en el sistema.
- Configure Windows Hello en su sistema. Consulte la información de ayuda de Windows para obtener información detallada.
- No bloquee el LED de infrarrojos (IR) y mantenga el obturador de privacidad abierto.
- Inhabilite cualquier cámara IR integrada en el sistema.

Lenovo 500 FHD Webcam admite el inicio de sesión con reconocimiento facial de Windows Hello en el sistema operativo Windows 10.
Nota: Para garantizar que el inicio de sesión del reconocimiento facial de Windows Hello funcione correctamente,

- Utilice un cable USB-C a USB-A para conectar el producto a un conector USB 3.1 Gen 1 (USB 3.0), USB 3.1 Gen 2 o USB 3.2 en el sistema.
- Configure Windows Hello en su sistema. Consulte la información de ayuda de Windows para obtener información detallada.
- No bloquee el LED de infrarrojos (IR) y mantenga el obturador de privacidad abierto.
- Inhabilite cualquier cámara IR integrada en el sistema.

Traditional Chinese
Lenovo 500 高清網路攝像頭 (型號: WHWC500) 支援 Windows Hello 臉部辨識登入 Windows 10 作業系統。
注意: 如要確保 Windows Hello 臉部辨識登入能正確運作, 請

- 使用隨附的 USB-C 到 USB-A 電纜, 將此產品連接到電腦上的 USB 3.1 Gen 1 (USB 3.0)、USB 3.1 Gen 2 或 USB 3.2 接頭。
- 設定電腦上的 Windows Hello。如需相關資訊, 請參閱 Windows 說明資訊。
- 請勿封鎖紅外線 (IR) LED, 且維持隱私快門開啟。
- 停用電腦上的任何整合型 IR 攝影機。

Turkish
Lenovo 500 FHD Webcam, Windows 10 işletim sisteminde Windows Hello yüz tanıma ile oturum açma işlevini destekler.
Not: Windows Hello yüz tanıma ile oturum açma işlevinin düzgün çalıştığından emin olmak için,

- Ürünü bilgisayarındaki bir USB 3.1 Gen 1 (USB 3.0), USB 3.1 Gen 2 veya USB 3.2 bağlaca bağlarken ürünü birlikte gelen USB-C üzerinden USB-A kablosunu kullanın.
- Bilgisayarınızda Windows Hello'yu ayarlayın. Ayrıntılı bilgi için Windows yardım bilgilerine bakın.
- Kızılötesi (IR) LED'i engellemeyin ve gizlilik deklanşörünü açık tutun.
- Bilgisayarınızdaki tüm tümleşik IR kameraları devre dışı bırakın.

Ukrainian
Lenovo 500 FHD Webcam підтримує функцію розпізнавання обличчя Windows Hello для входу в операційну систему Windows 10.
Примітка. Щоб забезпечити правильну роботу розпізнавання обличчя Windows Hello:

- Використовуйте кабель USB-C на USB-A для підключення камери до порту USB 3.1 Gen 1 (USB 3.0), USB 3.1 Gen 2 або USB 3.2 на комп'ютері.
- Налашуйте Windows Hello на комп'ютері. Додаткову інформацію див. в Центрі довідки Windows.
- Не блокуйте інфрачервоний (ІЧ) світлодіод і тримайте шторку камери відкритою.
- Вимкніть вбудовану інфрачервону камеру на комп'ютері.



