

Philips Brilliance  
Moniteur LCD incurvé  
32:10 SuperWide

P-line

43 (diag. 43,4" / 110,2 cm)  
3 840 x 1 200

**Brilliance**

**439P9H**



# Élargissez le champ des possibles

avec deux moniteurs haute performance en un

Notre moniteur incurvé 32:10 SuperWide de 43" (110 cm) Philips équivaut à deux moniteurs haute performance de taille classique. Grâce à des optimisateurs de productivité tels que sa prise USB-C et sa webcam rétractable avec Windows Hello, vous ne serez pas déçu par ses performances et sa praticité.

## Élargissez votre horizon

- Moniteur 32:10 SuperWide conçu pour remplacer les configurations multi-écrans
- L'affichage multi-vues permet deux connexions et affichages
- Moniteur incurvé 1800R, pour une plus grande immersion
- Une action parfaitement fluide grâce à la technologie Adaptive Sync

## Une connectivité optimale

- Station d'accueil USB-C intégrée
- Commutateur KVM intégré pour basculer facilement entre les sources

## Conçu pour votre mode de travail

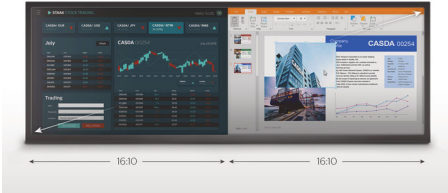
- Connectez-vous en toute sécurité avec la webcam rétractable équipée de Windows Hello™
- DisplayHDR 400, pour des images plus réalistes, aux couleurs plus intenses
- Technologie sans scintillement permettant de réduire la fatigue oculaire
- Mode LowBlue pour une productivité préservant les yeux
- Inclinaison, rotation et réglage de la hauteur pour une vision idéale

**PHILIPS**

## Points forts

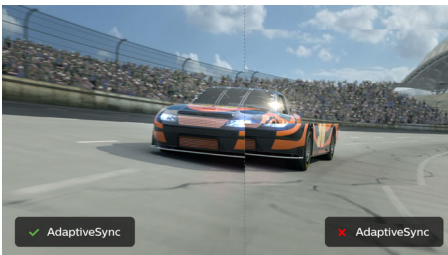
### 32:10 SuperWide

SuperWide 32:10



Le moniteur 32:10 SuperWide de 43" (110 cm) avec une résolution de 3 840 x 1 200 est conçu pour remplacer les configurations multi-écrans et offrir un affichage ultra-large. Il correspond à deux moniteurs 16:10 installés côte à côte. Les moniteurs SuperWide présentent la même surface d'affichage que deux moniteurs, mais évitent une configuration compliquée.

### Technologie Adaptive Sync



Lorsque vous jouez, vous ne devriez pas avoir à choisir entre un gameplay irrégulier et des images saccadées. L'affichage est fluide et exempt d'artefacts, à pratiquement n'importe quelle fréquence d'images, grâce à la technologie Adaptive Sync. Le taux de rafraîchissement est élevé et le temps de réponse ultra-rapide.

### Technologie d'affichage multi-vues

L'affichage multi-vues ultra-haute résolution de Philips vous donne accès à tout un univers de connectivité. Il permet deux connexions et affichages, ce qui vous donne la possibilité de travailler simultanément avec différents appareils (PC et ordinateur portable, par exemple) afin d'effectuer plusieurs tâches à la fois.

### Moniteur incurvé 1800R

Ce moniteur innovant incurvé déforme moins l'image, élargit le champ de vision, réduit l'éblouissement, et améliore le confort oculaire.

### Station d'accueil USB-C intégrée



Ce moniteur Philips est doté d'une station d'accueil USB de type C intégrée avec fonction d'alimentation. Son connecteur USB-C fin et réversible permet une connexion facile avec un unique câble. Simplifiez-vous la vie en connectant tous vos périphériques (clavier, souris et câble Ethernet RJ-45, par exemple) à la station d'accueil du moniteur. Connectez en toute simplicité votre ordinateur portable à ce moniteur au moyen d'un unique câble USB-C pour regarder des vidéos haute résolution et effectuer des transferts de données ultra-rapides, tout en rechargeant votre ordinateur portable.

### KVM multiclient intégré



Grâce au commutateur KVM multiclient intégré, vous pouvez contrôler deux PC distincts avec un seul système moniteur-clavier-souris (KVM). Un bouton commode vous permet de basculer rapidement entre les sources. Pratique pour les installations nécessitant la puissance de calcul de deux PC

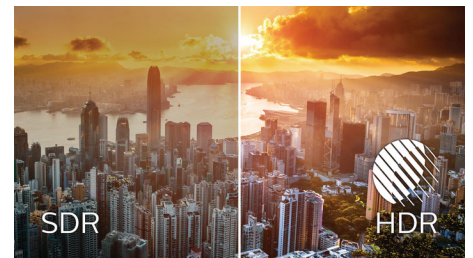
ou lorsque vous souhaitez utiliser un seul grand moniteur pour afficher le contenu de deux PC différents.

### Webcam rétractable Windows Hello™



La webcam sécurisée et innovante de Philips sort lorsque vous en avez besoin, puis réintègre le moniteur lorsque vous ne l'utilisez pas. Elle est équipée de capteurs avancés permettant l'utilisation de la reconnaissance faciale Windows Hello™, pour une connexion aux appareils Windows en moins de 2 secondes, ce qui est 3 fois plus rapide qu'un mot de passe.

### DisplayHDR 400



La norme DisplayHDR 400 certifiée par VESA offre une expérience d'un tout autre niveau qu'avec un moniteur SDR classique. Contrairement à d'autres écrans « compatibles HDR », un écran véritablement DisplayHDR 400 produit des niveaux de luminosité, de contraste et de couleurs exceptionnels. Grâce à la gradation globale et à une luminosité de crête pouvant atteindre 400 nits, les images prennent vie, avec de magnifiques détails lumineux et des noirs plus profonds et plus nuancés. Toute la palette s'est étendue, avec des couleurs à la richesse inégalée, pour une expérience visuelle qui comble les sens.



USB-C Docking



←32:10→  
Curved  
SuperWide



MultiView



CurvedDisplay



Adaptive-Sync



MultiClient  
Integrated KVM



Windows Hello



VESA CERTIFIED  
DisplayHDR 400



HDMI™  
HIGH DEFINITION MULTIMEDIA INTERFACE

# Caractéristiques

## Image/affichage

- Type d'écran LCD: LCD VA
- Synchronisation adaptative
- Type de rétroéclairage: Système W-LED
- Taille de la dalle: 43,4 pouces / 110,2 cm
- Revêtement de l'écran: Antireflet, 2H, voile 25 %
- Zone de visualisation efficace: 1 052,3 (H) x 328,8 (V) mm - à une courbure de 1 800 R\*
- Format d'image: 32:10
- Résolution maximale: 3 840 x 1 200 à 100 Hz\*
- Densité de pixels: 93 ppi
- Temps de réponse (standard): 4 ms (gris à gris)\*
- Luminosité: 450 cd/m<sup>2</sup>
- Niveau de contraste (standard): 3 000:1
- SmartContrast: 80 000 000:1
- Pas de masque: 0,274 x 0,274 mm
- Angle de visualisation: 178° (H) / 178° (V), - C / R > 10
- Amélioration de l'image: SmartImage
- Couleurs d'affichage: Prise en charge de 1,07 milliard de couleurs
- Gamme de couleurs (min.): BT 709 ; couverture : 99 %\* ; couverture DCI-P3 : 95 %\*
- Gamme de couleurs (type): NTSC 105 %\*, sRGB 123 %\*, Adobe RGB 91 %\*
- HDR: Certifié DisplayHDR 400 (DP/HDMI)
- Fréquence de balayage: 30-150 kHz (H) / 48-100 Hz (V)
- SmartUniformity: 93 ~ 105 %
- Delta E: < 2 (sRGB)
- sRGB
- Aucun scintillement
- Mode LowBlue
- EasyRead

## Connectivité

- Entrée de signal: 2 DisplayPort 1.4\*, 1 HDMI 2.0 b, 2 USB-C 3.2 Génération 1 (ascendants, alimentation jusqu'à 90 W)
- HDCP: HDCP 2.2 (HDMI / DP), HDCP 1.4 (USB-C)
- USB :: 2 USB-C 3.2 Génération 1 (ascendant), 4 USB 3.2 (descendants, 1 avec charge rapide BC 1.2)
- Audio (entrée/sortie): Sortie casque
- RJ45: LAN Ethernet jusqu'à 1 G\*
- Entrée de sync.: Synchronisation séparée

## USB

- USB-C: Connecteur réversible
- Haute vitesse: Transfert de données et de vidéos
- DP: Mode DisplayPort ALT intégré
- Power Delivery: USB PD version 3.0
- Alimentation USB-C maximale: Jusqu'à 90 W\* (5 V/3 A ; 7 V/3 A ; 9 V/3 A ; 10 V/3 A ; 12 V/3 A ; 15 V/3 A ; 20 V/3,75 A ; 20 V/4,5 A)

## Pratique

- Haut-parleurs intégrés: 5 W x 2
- Webcam intégrée: Webcam FHD 2,0 mégapixels avec micro et indicateur LED (pour Windows 10 Hello)
- Affichage multi-vues: PBP (2 appareils)
- Confort d'utilisation: SmartImage, Entrée,

- Utilisateur, Menu, Marche/arrêt
- Logiciel de commande: SmartControl
- Langues OSD: Portugais brésilien, Tchèque, Néerlandais, Anglais, Finnois, Français, Allemand, Grec, Hongrois, Italien, Japonais, Coréen, Polonais, Portugais, Russe, Chinois simplifié, Espagnol, Suédois, Chinois traditionnel, Turc, Ukrainien
- Autres fonctionnalités: Verrou Kensington, Fixation VESA (100 x 100 mm)
- Compatibilité Plug & Play: DDC/CI, Mac OS X, sRGB, Windows 10 / 8.1 / 8 / 7

## Socle

- Réglage en hauteur: 130 millimètre
- Pivotant: +/- 20 degrés
- Inclinaison: -5~10 degrés

## Alimentation

- Mode ECO: 36,2 W (typ.)
- En mode de fonctionnement: 41,8 W (typ.) (méthode de test EnergyStar 8.0)
- Mode veille: 0,4 W (typ.)
- Mode d'arrêt: 0 W avec le commutateur Zéro
- Classe énergétique: B
- Voyant d'alimentation: Fonctionnement - blanc, Mode veille - blanc (clignotant)
- Alimentation: intégrée, 100-240 V CA, 50-60 Hz

## Dimensions

- Produit avec support (hauteur maximale): 1 058 x 560 x 303 millimètre
- Produit sans support (mm): 1 058 x 361 x 137 millimètre
- Emballage en mm (l x H x P): 1 150 x 525 x 350 millimètre

## Poids

- Produit avec support (kg): 14,37 kg
- Produit sans support (kg): 10,34 kg
- Produit avec emballage (kg): 20,19 kg

## Conditions de fonctionnement

- Température de fonctionnement: 0 °C à 40 °C °C
- Température de stockage: -20 °C à 60 °C °C
- Taux d'humidité relative: 20 % - 80 %
- Altitude: Fonctionnement : +3 658 m (12 000 pieds), arrêt : +12 192 m (40 000 pieds)
- MTBF (avec démonstration): 70 000 h (hors rétroéclairage)

## Développement durable

- Environnement et énergie: EnergyStar 8.0, EPEAT\*, Certifié TCO, LUSD, WEEE
- Emballage recyclable: 100 %
- Plastiques issus d'un recyclage post-consommation: 35 %
- Substances spécifiques: Boîtier sans PVC ni BFR, Sans mercure, Sans plomb

## Conformité et normes

- Approbations de conformité: Marquage « CE », FCC Classe B, UKRAINIEN, ICES-003, CU-EAC, TUV/GS, TUV Ergo, SEMKO, EPA

## Boîtier

- Châssis avant: Noir
- Capot arrière: Noir
- Pied: Noir
- Finition: Texture

## Contenu de l'emballage

- Moniteur avec pied
- Câbles: Câble HDMI, câble DP, câble USB-C > C / A, cordon d'alimentation
- Manuel d'utilisation



Date de publication  
2020-09-24

Version: 6.0.2

12 NC: 8670 001 60105  
EAN: 87 12581 75956 8

© 2020 Koninklijke Philips N.V.  
Tous droits réservés.

Les caractéristiques sont sujettes à modification sans préavis. Les marques commerciales sont la propriété de Koninklijke Philips N.V. ou de leurs détenteurs respectifs.

[www.philips.com](http://www.philips.com)

\* Rayon de l'arc de la courbure de l'écran en mm

\* La résolution maximale est possible avec les entrées HDMI, DP ou USB-C.

\* Temps de réponse égal à SmartResponse

\* BT 709 / couverture DCI-P3 basée sur CIE 1976

\* Espace NTSC basé sur CIE 1976

\* Espace sRGB basé sur CIE 1931

\* Couverture Adobe RVB basée sur CIE 1976

\* DisplayPort version 1.4 destiné au format HDR

\* Les activités telles que le partage d'écran et le streaming vidéo et audio sur Internet peuvent avoir un impact sur les performances du réseau. Votre matériel et la bande passante du réseau déterminent la qualité globale audio et vidéo.

\* Pour bénéficier de la fonction d'alimentation et de charge USB-C, votre ordinateur portable ou votre périphérique doivent prendre en charge la norme USB-C Power Delivery. Reportez-vous au manuel d'utilisation de l'ordinateur portable ou consultez le fabricant pour de plus amples informations.

\* Pour la transmission vidéo via USB-C, votre ordinateur portable/périphérique doit prendre en charge le mode USB-C DisplayPort ALT

\* Alimentation maximale USB-C : jusqu'à 75 W pour le 1er port USB-C, jusqu'à 15 W pour le 2e port USB-C.

\* Si votre connexion Ethernet semble fonctionner lentement, accédez au menu et sélectionnez l'option USB 3.0 ou plus prenant en charge un débit de LAN jusqu'à 1 G.

\* Le classement EPEAT est uniquement valable dans les pays où Philips enregistre le produit. Visitez le site <https://www.epeat.net/> pour savoir si le produit est enregistré dans votre pays.

\* L'apparence du moniteur peut différer de l'illustration.