

MANUTENZIONE E PULIZIA

L'utente non deve effettuare alcuna manutenzione sul prodotto. Lasciare la manutenzione o le riparazioni a un esperto.

Per la pulizia si può usare un panno pulito, morbido e asciutto. La polvere può essere rimossa facilmente con un pennello morbido e pulito.

Non utilizzare detergenti aggressivi, chimici o abrasivi, in quanto potrebbero causare scolorimento o anche modifiche al materiale della superficie.

SMALTIMENTO

I dispositivi elettronici sono materiali riciclabili e non devono essere smaltiti tra i rifiuti domestici.

Alla fine della sua durata in servizio, il prodotto deve essere smaltito in conformità alle disposizioni di legge vigenti, riguardanti RAEE (Rifiuti da Apparecchiature Elettriche ed Elettroniche). Prima dello smaltimento, consultare un tecnico qualificato.

GARANZIA

-Garanzia limitata sull'hardware: VulTech® garantisce che il prodotto acquistando sarà privo di difetti dei materiali e di produzione per il periodo di 2 anni a decorrere della data di acquisto. Fatta eccezione per quanto proibito dalla legge in vigore, la presente garanzia non è trasferibile ed è limitata all'acquirente originale.

- Condizioni Generali di Garanzia: VulTech® garantisce tutti i prodotti per un periodo di 2 anni a decorrere dalla data di acquisto del prodotto. Saranno accettati in garanzia solamente prodotti accompagnati da uno scontrino fiscale o fattura di acquisto. Ove necessario dovrà comparire in quest'ultimo

il seriale del prodotto in questione. La presente garanzia non copre problemi o danni causati da: 1) incidente, abuso, applicazione impropria, riparazione, modificato o disassemblaggio non autorizzato 2) operazione impropria

di manutenzione 3) Utilizzo di accessori non forniti da VulTech® quali ad esempio: Batterie di ricambio.

Prima di presentare una richiesta di garanzia, si raccomanda di visitare per ulteriori informazioni la sezione relativa all'assistenza tecnica al sito web www.vultech.it/garanzia.

- Esclusione di responsabilità: VULTECH® NON SARA' RESPONSABILE PER ALCUN DANNO SPECIALE, INDIRECTO, INCIDENTALI O CONSEGUENZIALE DI QUALSIASI GENERE, COMPRESSE PERDITE DI PROFITTI INTROITI O DI DATI (SIA DIRETTAMENTE CHE I NDIRETTAMENTE) O PERDITE COMMERCIALI PER LA VIOLAZIONE DI QUALCHE GARANZIA ESPLICITA O IMPLICITA SUL PRODOTTO ACQUISTATO



Data: 2019



ADATTATORE TYPE-C HDMI USB 3.0 RICARICA PD VULTECH® ATC-01



MANUALE DI ISTRUZIONI

www.vultech.it

MANUALE DI ISTRUZIONI

Adattatore per dispositivi con porta Type-C.

Dotato di una porta USB 3.0, un'uscita video HDMI per trasmissioni video in 4K e audio digitale 8 canali e una porta Type-C power delivery per la carica.

Connesso al proprio notebook, tablet o smartphone, permette di caricare le batterie grazie alla porta power delivery e contemporaneamente espandere la connettività con altri dispositivi.

Particolarmente utile per collegare più dispositivi al proprio e utilizzare il caricatore in contemporanea.

Compatibile con Samsung DEX e Huawei EMUI Desktop.

CONTENUTO DELLA CONFEZIONE

- Adattatore TYPE-C HDMI USB 3.0 Ricarica PD VulTech®

- Manuale d'istruzioni

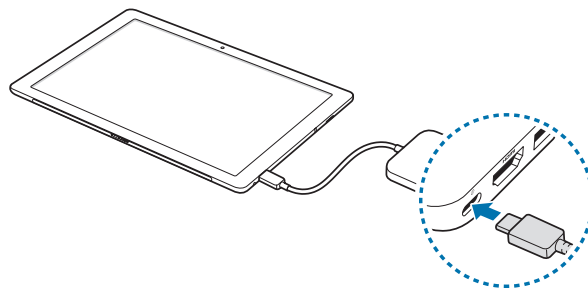
SPECIFICHE TECNICHE

Ingresso	1x connettore Type-C + 1x porta Type-C
Tipologia connettore Type-C	USB 3.1 Gen. 1 compatibile con Thunderbolt 3
Tipologia porta Type-C	PD 2.0 con erogazione massima di 60W
Uscita	1x porta HDMI + 1x porta USB 3.0
Risoluzione video	Fino a 4K (3840x2160 p) 30 Hz
Velocità porta USB 3.0	Trasferimento dati fino a 5 Gbps
Lunghezza cavo	75 mm
Dimensioni (L x A x P)	58,5 x 51 x 11,6 mm
Peso	44 g

COLLEGAMENTO A UN DISPOSITIVO MOBILE

1 Inserite il connettore del dispositivo mobile nel connettore multifunzione del dispositivo mobile.

2 Collegate un caricabatteria al connettore per alimentazione esterna sull'adattatore multiporta (Porta Type C PD) e utilizzate le porte secondo le relative funzioni designate.



Non utilizzate l'adattatore multiporta collegandolo ad un computer tramite il cavo dati. Ciò potrebbe danneggiare il computer collegato.



È possibile aggiornare il dispositivo mobile con il software più recente. È possibile ricaricare il dispositivo mobile utilizzando un caricabatteria (venduto separatamente).

Il consumo di batteria aumenta quando si collega il dispositivo mobile all'adattatore multiporta.

La ricarica del dispositivo mobile tramite l'adattatore multiporta potrebbe richiedere più tempo della ricarica collegata ad una presa di corrente standard.

Quando la batteria è carica, scollegate il caricabatteria dalla presa di corrente.

Il caricabatteria non è dotato di un interruttore, pertanto scollegatelo dalla presa di corrente per evitare di consumare energia.

Durante la carica il caricabatteria dovrebbe rimanere vicino alla presa di corrente ed essere facilmente accessibile.

COLLEGAMENTO A UN TELEVISORE/MONITOR

Utilizzate la porta HDMI sull'adattatore per visualizzare video e altri contenuti multimediali archiviati sul dispositivo mobile tramite un televisore/monitor HD compatibile. In questo caso se è uno smartphone compatibile con il sistema della Samsung DEX o quello dell' Huawei EMUI Desktop , appena collegheremo anche il cavo di alimentazione all'adattatore partirà in automatico il S.O

1 Collegate l'adattatore multiporta ed il televisore HD tramite un cavo HDMI (venduto separatamente)

 Connettete il cavo HDMI direttamente al TV HD. Se non fosse connesso correttamente, i contenuti potrebbero non essere visualizzati correttamente.

2 Lo schermo del televisore mostrerà immediatamente i contenuti visualizzati sullo schermo del dispositivo mobile.


 Non scollegare il caricabatteria durante l'utilizzo dell'adattatore multiporta. I dispositivi collegati possono essere riconnessi.


Se il televisore disponesse di più porte HDMI, utilizzatene una qualunque. Assicuratevi che nelle impostazioni del televisore sia selezionata la porta HDMI corretta. Per ulteriori informazioni, consultate il manuale dell'utente del televisore.

La riproduzione verrà bloccata in caso di messaggi o chiamate in entrata. La riproduzione dei file multimediali riprenderà al completamento delle azioni.

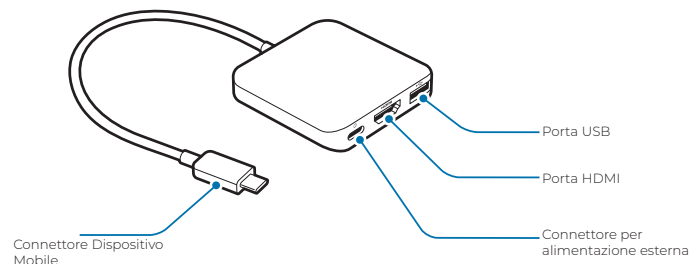
COLLEGAMENTO A UN DISPOSITIVO USB

Collegate un dispositivo USB come un mouse o una tastiera alla porta USB dell'adattatore multiporta.

 Non collegare dispositivi diversi da dispositivo USB (5 V, meno di 900 mA). Potrebbe risultarne un danno per il dispositivo.

 Non scollegare il caricabatteria durante l'utilizzo dell'adattatore multiporta. Ciò può provocare una perdita dei dati archiviati nel dispositivo collegato.

COMPONENTI DEL DISPOSITIVO



COMPATIBILITÀ

	PC		Mobile phone		Tablet	
Apple	Macbook A1534(2015)Apple Macbook A1534(2017) Apple Macbook Pro 2016Apple Macbook Pro 2017Apple Macbook Pro	Huawei	Mate 10 Mate 20/20 Pro Mate 10 ProP20 P20 Pro honor Note 10	Apple	2018 Apple iPad Pro	
Huawei	MacBookX, MacBookXPro, MacBookE	smartisan	R1Pro2S	Huawei	M5	
Xiaomi	Air 12.5/3.3 inch, Pro 15.6 inch, Xiaomi game book	OPPO	R17 PRO			
Asus	NB-ZenBook 3U, U306, U321 series, U4100ROG series ,UX501Acer Swift7HP Elite X2MSI GS40Dell XPS13	Samsung	S8/S8+S9/S9+Note8Note9			
Lenovo	Yoga5 Pro, ThinkPad XI Carbon 2017, Mix720,Air 3 Pro ThinkPad 13	HTC	U11			
HP	Pavilion X2, EliteBook Folio G1,SPECTRE 13	LG	G5 G6			
Dell	XPS13, XPS15					
Google	ChromeBook Pixels, PixelBook Pen					
Razer	Blade Stealth					
Microsoft	Surface Book 2					