



HP EliteDesk 800 35W G4 mini desktop pc

Krachtig, compact en geoptimaliseerd voor productiviteit in de wereld van nu.

Implementeer een PC die speciaal voor het bedrijf is ontworpen met 8e generatie Intel® Core™-processors³. De HP EliteDesk 800 Desktop Mini heeft prestaties, betrouwbaarheid en uitbreidingsmogelijkheden voor de huidige werknemers in een stijlvol en veelzijdig ontwerp.



HP raadt Windows 10 Pro aan.

- Windows 10 Pro¹
- HP Sure Start Gen4²

Gestroomlijnd voor een nette werkkruimte

- Minimaliseer uw voetafdruk met een pc die achter een HP EliteDisplay kan worden bevestigd en hierdoor kan worden aangedreven.^{4,5} Vrijwel overal te plaatsen met HP Desktop Mini accessoires.⁴ Beperk rommelige kabels met één korte USB-C™-kabel⁶ en I/O-poorten aan de achterkant.

Maak kennis met de machtige Mini

- Creëer panoramische weergaven van statische en dynamische beelden op maximaal 7 schermen met serieschakeling⁷ vanaf één PC. Breng gegevens snel over met een optionele Thunderbolt™-kaart.^{4,8} Breid nog meer uit met opties zoals Intel® Optane™-geheugen⁹ of een M.2 SSD PCIe Drive.^{4,10}

Verbeterde gegevens- en apparaatbeveiliging

- Een uiterst veilige pc met zelfherstellende beveiliging met HP Sure Start Gen4.² Maak verbinding met de meest veilige netwerkinfrastructuren met een optionele glasvezelnetwerkadapter.⁴ Berg je Mini en netsnoer op in de optionele HP Lock Box en vergrendel deze.⁴

Uitbreiding om uw investering langer te benutten

- Maximaliseer de levensduur van uw pc terwijl uw bedrijfsbehoeften veranderen met een optionele⁴ seriële poort voor oudere apparaten; VGA, HDMI, DisplayPort™ of USB-C™ DisplayPort™ Alt-Mode voor displays; USB-C™-stroomlevering¹¹ voor stroom of Thunderbolt™⁸ voor snelle verbindingen.

Pluspunten

- Werk onder alle omstandigheden productief en lever de hele dag topprestaties met Windows 10 Pro en krachtige beveiligings-, samenwerkings- en aansluitmogelijkheden van HP.
- Pas uw HP Elite Desktop Mini oplossing aan met een reeks exclusieve accessoires die ontworpen zijn om de montage van displays, wanden en rekken te vereenvoudigen.
- Werk nog beter samen met de optionele HP UC Speaker Phone, Intel® Unite™ of het HP Conferencing Keyboard en de HP UC Wireless Duo Headset die werkt met Skype voor Bedrijven®.
- Bescherm uw pc met de hardwarematige, zelfherstellende beveiliging van HP Sure Start Gen4, dat automatisch het BIOS herstelt.
- Herstel pc's snel en veilig naar de laatste image met behulp van een netwerkverbinding en HP Sure Recover.
- Houd uw belangrijke applicaties en processen draaiend, ook als malware probeert deze af te sluiten, dankzij de zelfherstellende bescherming van HP Sure Run.
- Bescherm uw pc tegen websites, bijlagen, malware, ransomware en virussen met de hardwarematige beveiliging van HP Sure Click.
- De HP Manageability Integration Kit versnelt het maken van images en het beheer van hardware, BIOS en de beveiliging via Microsoft System Center Configuration Manager.
- Bescherm uw data en houd deze buiten het bereik van dieven, aanvallers en onbevoegde gebruikers met HP Client Security Suite Gen4.
- ITDM's kunnen snel Windows-images op maat creëren, verbeteren en beveiligen met HP Image Assistant Gen3.
- Kies voor zekerheid met een pc die is ontworpen voor duurzaamheid en om aan het HP Total Test Process en de MIL-STD 810G-testnormen te voldoen¹⁰.

HP EliteDesk 800 35W G4 mini desktop pc Specificatietabel



Beschikbare besturingssystemen	Windows 10 Pro 64 – HP raadt Windows 10 Pro aan voor bedrijven ¹ FreeDOS
Processorfamilie ¹⁷	8e-generatie Intel® Core™ i7 + processor (Core™ i7 en Intel® Optane™-geheugen); 8e-generatie Intel® Core™ i5 + processor (Core™ i5 en Intel® Optane™-geheugen); 8e-generatie Intel® Core™ i7-processor (i7-8700T); Intel® Celeron®-processor (G5500T is alleen Windows 10); 8e-generatie Intel® Core™ i5-processor (i5-8500T, i5-8600T); 8e-generatie Intel® Core™ i3-processor (i3-8100T, i3-8300T)
Beschikbare processors ^{3,6,35,36,37}	Intel® Core™ i7-8700T met Intel® UHD Graphics 630 (2,4 GHz basisfrequentie, tot 4 GHz met Intel® Turbo Boost-technologie, 12 MB cache, 6 cores); Intel® Core™ i7+ 8700T (2,4 GHz basisfrequentie, tot 4 GHz met Intel® Turbo Boost-technologie, 12 MB cache, 6 cores); Intel® Core™ i5-8600T met Intel® UHD Graphics 630 (2,3 GHz basisfrequentie, tot 3,7 GHz met Intel® Turbo Boost-technologie, 9 MB cache, 6 cores); Intel® Core™ i5+ 8600T (2,3 GHz basisfrequentie, tot 3,7 GHz met Intel® Turbo Boost-technologie, 9 MB cache, 6 cores); Intel® Core™ i5-8500T met Intel® UHD Graphics 630 (2,1 GHz basisfrequentie, tot 3,5 GHz met Intel® Turbo Boost-technologie, 9 MB cache, 6 cores); Intel® Core™ i5+ 8500T (2,1 GHz basisfrequentie, tot 3,5 GHz met Intel® Turbo Boost-technologie, 9 MB cache, 6 cores); Intel® Core™ i3-8300T met Intel® UHD Graphics 630 (3,2 GHz, 8 MB cache, 4 cores); Intel® Core™ i3-8100T met Intel® UHD Graphics 630 (3,1 GHz, 6 MB cache, 4 cores); Intel® Pentium® Gold G5500T met Intel® UHD Graphics 630 (3,2 GHz, 4 MB cache, 2 cores); Intel® Pentium® Gold G5400T met Intel® UHD Graphics 610 (3,1 GHz, 4 MB cache, 2 cores); Intel® Celeron® G4900T met Intel® UHD Graphics 610 (2,9 GHz, 2 MB cache, 2 cores)
Chipset ⁶	Intel® Q370 (niet-vPro); Intel® Q370 (vPro)
Model	Mini
Maximum geheugen	32 GB DDR4-2666 SDRAM ^{4,13} Overdrachtssnelheden tot 2666 MT/sec.
Geheugenslots	2 SODIMM
Interne opslag	500 GB tot 1 TB 7200-rpm SATA-schijf ⁵ tot 2 TB 5400-rpm SATA ⁵ tot 500 GB SATA SED Opal 2 HDD ⁵ 256 GB tot 512 GB SATA SED Opal 2 TLC SSD ⁵ 128 GB tot 512 GB PCIe® NVMe™ M.2 SSD ⁵ 128 GB tot 1 TB PCIe® NVMe™ TLC M.2 SSD ⁵ 256 GB tot 512 GB PCIe® NVMe™ SED Opal 2 TLC M.2 SSD ⁵ 128 GB tot 256 GB SATA SSD ⁵
Beschikbare grafische oplossingen	Geïntegreerd: Intel® UHD Graphics 630; Intel® UHD Graphics 610 Discrete: AMD Radeon™ RX 560X videokaart (4 GB GDDR5 gereserveerd) ¹⁹
Audio	Conexant CX20632-codec, universele audio-ingang, headset- en hoofdtelefoonpoorten aan voorkant (3,5 mm), geschikt voor multi-streaming
Uitbreidingslots	1 M.2 2230; 2 PCIe 3 x1; 2 M.2 2230/2280 (1 M.2-sleuf voor WLAN en 2 M.2 2230/2280-sleuf voor opslag.)
Poorten en connectoren	Achter: 1 RJ-45; 2 DisplayPort™ 1.2; 2 USB 3.1 Gen 1; 2 USB 3.1 Gen 2; 1 configureerbare videopoort Voor: 1 hoofdtelefoon; 1 headsetconnector; 1 USB 3.1 Gen 1 (opladen); 1 USB 3.1 Gen 2; 1 USB 3.1 Type-C™ Gen 2
Invoerapparaten	HP USB Conferencing toetsenbord; HP USB Business plat toetsenbord; HP USB Business Slim Smart Card (CCID) toetsenbord ¹⁴ ; HP USB 1000-dpi lasermuisk; HP USB optische muisk ⁸ ;
Communicatie	LAN: Geïntegreerd Intel® I219LM GbE LOM; WLAN: Intel® dual-band Wireless-AC 9560 Wifi 5 (2x2) en Bluetooth® 5 M.2 PCIe®, niet-vPro™; Intel® dual-band Wireless-AC 9560 Wifi 5 (2x2) en Bluetooth® 5 M.2, vPro™ ^{6,7} ;
Schijfstations	Eén 2,5-inch HDD ³⁴
Milieu	Omgevingstemperatuur: 10 tot 35 °C; Vochtigheidsgraad bij gebruik: 10 tot 90% relatieve luchtvochtigheid
Beschikbare software	Absolute Persistence-module; HP Hotkey-ondersteuning; HP ruisonderdrukkingssoftware; HP Support Assistant; Native Miracast Support; HP Wireless Wakeup; Koop Office (apart verkocht); HP Sure Recover; HP JumpStarts ^{9,18,20,22}
Beveiligingsbeheer	DriveLock; Sensor op de kap; HP BIOSphere; HP Client Security Suite Gen 4; HP Password Manager; HP Power On Authentication; HP Sure Run; HP Sure Start Gen 4; Intel® Identity Protection Technology (Intel® IPT); Parallel in-/uitschakelen (via BIOS); Wachtwoord bij opstarten (via BIOS); RAID-configuraties; Schrijf-/opstartcontrole voor verwisselbare media; SATA-poort uitschakelen (via BIOS); Serieel in-/uitschakelen (via BIOS); Configuratie wachtwoord (via BIOS); Ondersteuning voor slot op behuizing en kabelsloten; Trusted Platform Module TPM 2.0 Embedded Security Chip geleverd met Windows 10 (Common Criteria EAL4+-gecertificeerd) (FIPS 140-2 Level 2-gecertificeerd); USB in-/uitschakelen (via BIOS) ^{11,25,26,28,29,30,31,32}
Beheerkenmerken	HP BIOS Config Utility (download); HP Client Catalog (download); HP Cloud Recovery; HP Driver Packs (download); HP Management Integration Kit voor Microsoft System Center Configuration Management Gen 2; HP System Software Manager (download); Intel® vPro™-technologie; Ivanti Management Suite ^{10,23,24,39}
Voeding	150 W externe poweradapter, tot 89% efficiëntie, actieve PFC; 65 W externe poweradapter, tot 89% efficiëntie ¹⁶
Afmetingen	17,7 x 17,5 x 3,4 cm
Gewicht	960 gr (Het exacte gewicht is afhankelijk van de configuratie.)
Ergonomische kenmerken	##displaytiltswiv##
Zuinig energieverbruik	ENERGY STAR®-gecertificeerd; EPEAT® 2019 geregistreerd waar van toepassing ¹²
Omgevingspecificaties	Laag-halooegen ¹⁵
Garantie	De 3-jarige (3-3-3) garantie en service omvatten 3 jaar garantie op onderdelen, arbeid en reparatie op locatie. Voorwaarden verschillen per land. Bepaalde beperkingen en uitsluitingen zijn van toepassing.

HP EliteDesk 800 35W G4 mini desktop pc

Accessoires en diensten (niet inbegrepen)

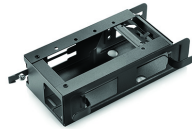
HP PCIe NVMe TLC 256GB SSD M.2-schijf



Verkort de responstijd en verwerk grote bestanden radicaal anders met het HP PCIe NVMe TLC 256GB SSD M.2-station, een verrassend voordelige en innovatieve PCIe-gebaseerde NVMe SSD-storageoplossing. Beproefde prestaties en betrouwbaarheid voor een optimale bescherming van de investering. De perfecte combinatie van prestaties, betrouwbaarheid en investeringsbescherming voor elke IT-omgeving. Voor ondernemingen die superieure stabiliteit en beheereigenschappen zoeken met lage levenscycluskosten, of desktop pc's met bewezen technologie, superieure prijs-prestatieverhouding en een brede keuze aan functionaliteit en opties, of een voordelige instapmodel pc met alle essentiële computerfuncties – de HP desktopfamilie biedt de oplossing.

Bestelnr.: 1CA51AA

HP DM VESA houderkit voor voedingsmodule



Vereenvoudig kabelbeheer door de HP Desktop Mini te monteren met de HP DM VESA houderkit voor voedingsmodule, die wordt bevestigd aan uw HP Desktop Mini beveiligingsrek met twee VESA-opties v2 (2JA32AA) zodat er minder kabels lopen van de pc-voeding en powerbrick. Beproefde prestaties en betrouwbaarheid voor een optimale bescherming van de investering. De perfecte combinatie van prestaties, betrouwbaarheid en investeringsbescherming voor elke IT-omgeving. Voor ondernemingen die superieure stabiliteit en beheereigenschappen zoeken met lage levenscycluskosten, of desktop pc's met bewezen technologie, superieure prijs-prestatieverhouding en een brede keuze aan functionaliteit en opties, of een voordelige instapmodel pc met alle essentiële computerfuncties – de HP desktopfamilie biedt de oplossing.

Bestelnr.: 1RL87AA

HP Wireless Business plat toetsenbord



Gebruik het voor HP Business pc's uit 2015 ontworpen HP Wireless Business platte toetsenbord om uw data gemakkelijk en draadloos in te voeren. Gebruik het voor HP Business pc's uit 2015 ontworpen HP Wireless Business platte toetsenbord om uw data gemakkelijk en draadloos in te voeren. De perfecte combinatie van prestaties, betrouwbaarheid en investeringsbescherming voor elke IT-omgeving. Voor ondernemingen die superieure stabiliteit en beheereigenschappen zoeken met lage levenscycluskosten, of desktop pc's met bewezen technologie, superieure prijs-prestatieverhouding en een brede keuze aan functionaliteit en opties, of een voordelige instapmodel pc met alle essentiële computerfuncties – de HP desktopfamilie biedt de oplossing.

Bestelnr.: N3R88AA

HP kabelslot met sleutel, 10 mm



Bescherm uw notebook op kantoor en in drukke omgevingen door hem aan een veilig object te bevestigen met het 10-mm HP kabelslot met mastersleutel dat speciaal voor ultradunne notebooks ontworpen is. Bescherm uw notebook op kantoor en in drukke omgevingen door hem aan een veilig object te bevestigen met het 10-mm HP kabelslot met mastersleutel dat speciaal voor ultradunne notebooks ontworpen is. De perfecte combinatie van prestaties, betrouwbaarheid en investeringsbescherming voor elke IT-omgeving. Voor ondernemingen die superieure stabiliteit en beheereigenschappen zoeken met lage levenscycluskosten, of desktop pc's met bewezen technologie, superieure prijs-prestatieverhouding en een brede keuze aan functionaliteit en opties, of een voordelige instapmodel pc met alle essentiële computerfuncties – de HP desktopfamilie biedt de oplossing.

Bestelnr.: T1A62AA

HP 5 jaar onsite hardwaresupport op volgende werkdag voor desktop pc's



Als het probleem niet remote kan worden verholpen, heeft u 5 jaar recht op onsite HW ondersteuning op de volgende werkdag door een door HP gekwalificeerd technicus.

Bestelnr.: U7899E

HP EliteDesk 800 35W G4 mini desktop pc

Messaging, voetnoten

- ¹ Niet alle functies zijn beschikbaar in alle edities of versies van Windows. Mogelijk zijn een hardware-upgrade en/of apart aangeschafte hardware, drivers, software of een BIOS-update nodig om de functionaliteit van Windows volledig te benutten. Windows 10 wordt automatisch bijgewerkt en deze functie is altijd ingeschakeld. Voor updates kunnen op termijn ISP-kosten en extra vereisten gelden. Kijk op <http://www.windows.com>.
- ² HP Sure Start Gen4 is beschikbaar op HP Elite en HP Pro 600 producten die over 8e-generatie Intel®- of AMD-processors beschikken.
- ³ Multi-core is ontwikkeld om de prestaties van bepaalde softwareproducten te verbeteren. Niet alle klanten of softwareapplicaties zijn noodzakelijkerwijs gebaat bij het gebruik van deze technologie. De prestaties en klokfrequentie zijn mede afhankelijk van de applicatieworkload en de hardware- en softwareconfiguraties. Het nummer, de merknaam en/of de naam van een Intel-product zegt niets over het prestatieniveau.
- ⁴ Wordt apart of als optie verkocht.
- ⁵ Korte USB-C™-kabel meegeleverd met een PC geconfigureerd met optionele USB-C™ DisplayPort™ Alt-Mode w/Power Delivery port of USB-C™ DisplayPort™ Alt-Mode enkele poort.
- ⁷ Displays worden apart verkocht. Wordt alleen ondersteund op model met 35W 8e generatie Intel® Core™ processor en optionele discrete AMD Radeon™-videokaart. ⁷ 35W-processormodel kan worden geconfigureerd met een AMD Radeon™ RX560-videokaart of Thunderbolt™-kaart; niet met beide opties samen.
- ⁸ Alleen ondersteund op model met 35 watt 8e generatie Intel® Core™-processor. Als er een Thunderbolt™-kaart is geconfigureerd kan er geen andere optionele I/O worden geselecteerd.
- ⁹ Intel® Optane™-geheugensysteemversnelling vervangt of verhoogt het DRAM van het systeem niet en vereist een configuratie met een optionele Intel® Core™ i(5 of 7)+-processor.
- ¹⁰ De HP EliteDesk 800 G4 Desktop Mini ondersteunt twee M.2 SSD-schijven. Op het model met 35W 8e generatie Intel® Core™-processor kan slechts één M.2-schijf worden gevuld als een optionele afzonderlijke grafische kaart is geïnstalleerd.
- ¹¹ Alleen ondersteund op model met 35 watt 8e generatie Intel® Core™-processor.
- ¹² HP Sure Recover is beschikbaar op HP Elite pc's met 8e generatie Intel®- of AMD-processors en vereist een open, bekabelde netwerkverbinding. Niet beschikbaar op platformen met meerdere interne opslagstations of Intel® Optane™. Om gegevensverlies te voorkomen, moet voor het gebruik van HP Sure Recover een back-up worden gemaakt van belangrijke bestanden, gegevens, foto's, video's enz.

Technische specificaties, voetnoten

- ¹ Niet alle functies zijn beschikbaar in alle edities of versies van Windows. Mogelijk zijn een hardware-upgrade en/of apart aangeschafte hardware, drivers, software of een BIOS-update nodig om de functionaliteit van Windows volledig te benutten. Windows 10 wordt automatisch bijgewerkt en deze functie is altijd ingeschakeld. Voor updates kunnen op termijn ISP-kosten en extra vereisten gelden. Kijk op <http://www.windows.com/>.
- ² Sommige apparaten voor gebruik in het onderwijs worden met de Windows 10 Anniversary Update automatisch bijgewerkt naar Windows 10 Pro Education. Kenmerken variëren; zie <https://aka.ms/ProEducation> voor informatie over de kenmerken van Windows 10 Pro Education.
- ³ Multi-core is ontwikkeld om de prestaties van bepaalde softwareproducten te verbeteren. Niet alle klanten of softwareapplicaties zijn noodzakelijkerwijs gebaat bij het gebruik van deze technologie. De prestaties en klokfrequentie zijn mede afhankelijk van de applicatieworkload en de hardware- en softwareconfiguraties. Het nummer, de merknaam en/of de naam van een Intel-product zegt niets over het prestatieniveau.
- ⁴ Bij systemen met meer dan 3 GB geheugen en een 32-bits besturingssysteem is mogelijk niet alle geheugen beschikbaar wegens systeemvereisten. Om geheugen boven 4 GB aan te spreken, is een 64-bits besturingssysteem vereist. Geheugenmodules ondersteunen dataoverdrachtsnelheden tot 2666 MT/s; de werkelijke datasnelheid is afhankelijk van de geconfigureerde systeemprocessor. Zie de processorspecificaties voor de ondersteunde geheugendatasnelheid. Alle geheugenleuven zijn toegankelijk om upgrades uit te voeren.
- ⁵ Bij opslagschijven geldt dat 1 GB = 1 miljard bytes. TB = 1 biljoen bytes. De geformateerde capaciteit is kleiner. Tot 30 GB (voor Windows 10) is gereserveerd voor systeemherstelssoftware.
- ⁶ Voor een volledige Intel® vPro™-functionaliteit zijn Windows, een door vPro ondersteunde processor, een door vPro ondersteunde chipset, een bedrade LAN-kaart met vPro-functie en discrete TPM 2.0 vereist. Zie <http://intel.com/vpro>
- ⁷ Een wireless access point (draadloos toegangspunt) en internetverbinding zijn vereist en moeten apart worden aangeschaft. Openbare draadloze toegangspunten zijn beperkt beschikbaar. Wifi 5 (802.11 ac) is compatibel met voorgaande 802.11 specificaties.
- ⁸ Antimicrobiële USB-muis en HP USB robuuste muis zijn niet in alle regio's verkrijgbaar.
- ⁹ Miracast is een draadloze technologie waarmee de scherm inhoud van uw pc kan worden weergegeven via tv's, projectoren en streaming.
- ¹⁰ HP Driver Packs: Niet vooraf geïnstalleerd, maar kan worden gedownload vanaf <http://www.hp.com/go/clientmanagement>
- ¹¹ HP BIOSphere Gen4: 8e-generatie Intel®- of AMD-processors vereist. Kenmerken variëren afhankelijk van het platform en de configuratie.
- ¹² Op basis van US EPEAT®-registratie overeenkomstig IEEE 1680.1-2018 EPEAT®. Status verschilt per land. Ga naar www.epeat.net voor meer informatie.
- ¹³ Alle geheugenleuven zijn toegankelijk om upgrades uit te voeren.
- ¹⁴ HP USB en PS/2 afwasbaar toetsenbord: PS/2-poort niet beschikbaar op EliteOne 800 G4 AIO's.
- ¹⁵ Externe voedingen, netsnoeren, kabels en randapparatuur zijn niet laag-halogenen. Later toegevoegde serviceonderdelen zijn niet altijd laag-halogenen.
- ¹⁶ 150 W externe poweradapter, tot 89% efficiëntie, actieve PFC: bij bestelling met een AMD Radeon RX 560 met 4 GB GDDR losse grafische kaart.
- ¹⁷ Uw product ondersteunt Windows 8 en Windows 7 niet. Conform het ondersteuningsbeleid van Microsoft ondersteunt HP het Windows 8- of Windows 7-besturingssysteem niet op producten die zijn geconfigureerd met Intel® 8e-generatie en latere processoren en het levert ook geen drivers voor Windows 8 of Windows 7 op <http://www.support.hp.com>.
- ¹⁸ Absolute Persistence-module: Absolute-agent is bij levering uitgeschakeld en wordt geactiveerd wanneer de klant een abonnement aanschafte. Er kunnen abonnementen met verschillende looptijden worden aangeschaft. Service is beperkt. Neem contact op met Absolute voor beschikbaarheid buiten de VS. De Absolute Recovery Garantie biedt beperkte garantie. Bepaalde voorwaarden zijn van toepassing. Kijk voor meer informatie op: <http://www.absolute.com/company/legal/agreements/comprtrace-agreement>. Data Delete is een optionele service van Absolute Software. Als deze wordt gebruikt, vervalt daarmee de Recovery Garantie. Om de Data Delete-service te kunnen gebruiken, moeten klanten eerst een Pre-Authorization-overeenkomst tekenen en een pincode aanvragen of een of meer RSA SecurID-tokens kopen bij Absolute Software.
- ¹⁹ Vanaf 2019 gaat de AMD Radeon™ RX 560 verder onder de nieuwe naam AMD Radeon™ RX 560X.
- ²⁰ HP Support Assistant: Windows en internettoegang vereist.
- ²² HP Sure Recover is beschikbaar op HP Elite pc's met 8e-generatie Intel®- of AMD-processors en vereist een open, bekabelde netwerkverbinding. Niet beschikbaar op platformen met meerdere interne opslagstations of Intel® Optane™. Maak een back-up van belangrijke bestanden, data, foto's, video's enz. zodat u geen gegevens verliest.
- ²³ De HP Manageability Integration Kit kan worden gedownload vanaf <http://www.hp.com/go/clientmanagement>.
- ²⁵ HP Client Security Suite Gen 4: Windows en 8e-generatie Intel®- en AMD-processors vereist.
- ²⁶ HP Password Manager: Internet Explorer, Chrome of Firefox vereist. Niet alle websites en applicaties worden ondersteund. De gebruiker moet mogelijk de invoegtoepassing/uitbreiding inschakelen in de internetbrowser.
- ²⁸ HP Sure Start Gen4: is beschikbaar op HP Elite en HP Pro 600 producten die over 8e generatie Intel®- of AMD-processoren beschikken.
- ²⁹ Firmware TPM: is versie 2.0. Hardware TPM is v1.2, een subset van de TPM 2.0-specificatie versie v0.89 zoals geïmplementeerd door Intel Platform Trust Technology (PTT).
- ³⁰ RAID-configuratie: is optioneel en vereist een tweede vaste schijf.
- ³¹ HP Sure Run: is beschikbaar op HP Elite producten die zijn uitgerust met 8e-generatie Intel®- of AMD-processors.
- ³² Intel® Identity Protection Technology (Intel® IPT): Modellen met Intel® Core™-processors bieden mogelijkheden voor geavanceerde bescherming bij online transacties. Intel® Identity Protection Technology (Intel® IPT), die samen met deelnemende websites wordt gebruikt, biedt dubbele verificatie van de identiteit door toevoeging van een hardwarecomponent naast de gebruikersnaam en het wachtwoord. Intel® Identity Protection Technology (Intel® IPT) wordt via een HP Client Security module gestart.
- ³⁴ Wordt apart of als optie verkocht.
- ³⁵ Voor Intel® Turbo Boost-technologie is een pc vereist met een Intel Turbo Boost-compatibele processor. De prestaties van Intel Turbo Boost zijn afhankelijk van de hardware, de software en de systeemconfiguratie. Meer informatie is beschikbaar op www.intel.com/technology/turboboost.
- ³⁶ Intel® Optane™-geheugensysteemversnelling vervangt of verhoogt het DRAM van het systeem niet en vereist een configuratie met een optionele Intel® Core™ i(5 of 7)+-processor.
- ³⁷ Voor sommige functies van de vPro-technologie, zoals Intel Active-beheer- en Intel-virtualisatietechnologie, is aanvullende software van derden vereist. De beschikbaarheid van toekomstige applicaties voor 'virtuele apparaten' voor Intel vPro-technologie is afhankelijk van software van derden. Compatibiliteit met toekomstige 'virtuele appliances' moet nog worden bepaald.
- ³⁸ HP Drive Lock wordt niet ondersteund op NVMe-schijven.
- ³⁹ HP Cloud Recovery is beschikbaar op HP Elite en Pro desktop- en laptop-pc's met Intel®- of AMD-processors en vereist een open, bekabelde netwerkverbinding. Opmerking: Maak vóór gebruik een back-up van belangrijke bestanden, gegevens, foto's, video's enz. om gegevensverlies te voorkomen. Ga voor meer informatie naar: <https://support.hp.com/us-en/document/c05115630>.

Meld u aan voor updates www.hp.com/go/getupdated

© Copyright 2019 HP Development Company, L.P. De informatie in dit document kan zonder voorafgaande kennisgeving worden gewijzigd. De van toepassing zijnde garanties voor HP producten en diensten zijn vastgelegd in de uitdrukkelijke garantiebepalingen die bij dergelijke producten en diensten worden meegeleverd. Niets in dit document mag als een aanvullende garantie worden opgevat. HP is niet aansprakelijk voor technische en/of redactionele fouten of weglatingen in dit document.

Intel, het Intel-logo, Intel Core, Optane, vPro, Thunderbolt en Core Inside zijn handelsmerken of geregistreerde handelsmerken van Intel Corporation of haar dochterondernemingen in de Verenigde Staten en andere landen. USB Type-C™ en USB-C™ zijn handelsmerken van USB Implementers Forum. Adobe PDF is een handelsmerk van Adobe Systems Incorporated. DisplayPort™ en het DisplayPort™-logo zijn handelsmerken die het eigendom zijn van de Video Electronics Standards Association (VESA®) in de Verenigde Staten en andere landen. AMD en Radeon zijn handelsmerken van Advanced Micro Devices, Inc. ENERGY STAR is een geregistreerd handelsmerk van de Amerikaanse Environmental Protection Agency. Alle overige handelsmerken zijn het eigendom van de betreffende eigenaren.

4AA7-3126, December 2019

