

Philips
LCD-Monitor

S-Line

24 (23,8"/60,5 cm Diagonale)
1.920 x 1.080 (Full HD)

242S1AE



Zuverlässig und unentbehrlich

Für tägliche Produktivität

Der Philips S-Line Monitor bietet wichtige Funktionen für die tägliche Produktivität und komfortables Arbeiten. Rahmenlos mit gestochen scharfem FHD für eine hervorragende Sicht. EasyRead und augenfreundliche Funktionen gemäß TÜV-Zertifizierung verringern Augenmüdigkeit.

Hervorragende Leistung

- IPS-Technologie für volle Farben bei großen Betrachtungswinkeln
- 16:9 Full-HD Monitor für gestochen scharfe und detailgetreue Bilder
- SmartImage Voreinstellungen für eine einfache Bildoptimierung
- Störungsfreie Aktion dank AdaptiveSync Technologie

Für komfortable Produktivität

- TÜV-Zertifizierung zur Verringerung von Augenmüdigkeit
- LowBlue Modus für augenschonende Produktivität
- Geringere Ermüdung der Augen dank FlickerFree Technologie
- Dank des EasyRead Modus können Sie wie auf Papier lesen

Perfekt auf Sie zugeschnitten

- Integrierte Lautsprecher ohne Kabelprobleme
- SmartErgoBase ermöglicht benutzerfreundliche Ergonomieeinstellungen

Umweltfreundliche Materialien für Nachhaltigkeit

- Für die Einhaltung der Umweltstandards entwickelt



PHILIPS

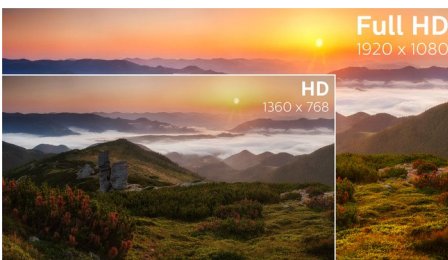
Besonderheiten

IPS-Technologie



IPS-Monitore verwenden eine fortschrittliche Technologie, die für einen besonders großen Blickwinkel von 178/178 Grad sorgt und es so ermöglicht, Inhalte auf dem Monitor aus nahezu jedem Winkel zu sehen – selbst im 90-Grad-Schwenkmodus! Im Gegensatz zur standardmäßigen TN-Technologie erhalten Sie mit IPS herausragend scharfe Bilder mit lebendigen Farben. Dadurch eignet sich die Technologie nicht nur ideal für Fotos, Filme und Internet, sondern auch für professionelle Anwendungen mit hohen Anforderungen an Farbtreue und Farbkonsistenz.

16:9 Full-HD Monitor



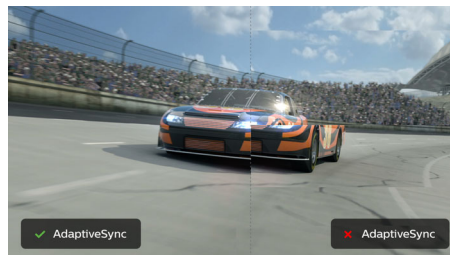
Bildqualität zählt. Herkömmliche Monitore bieten zwar Qualität, doch Sie erwarten mehr. Dieser Monitor verfügt über eine verbesserte Full-HD-Auflösung von 1.920 x 1.080. Mit Full-HD für klare Details mit hoher Helligkeit, unglaublichen Kontrasten und realistischen Farben können Sie realistische Bilder genießen.

SmartImage



SmartImage ist eine exklusive, marktführende Technologie von Philips, die angezeigte Bildinhalte analysiert und Ihnen so eine optimale Anzeigeleistung garantiert. Die benutzerfreundliche Oberfläche ermöglicht Ihnen die Auswahl zahlreicher Modi für Büro, Fotos, Filme, Spiele, Energieeinsparung etc. je nach Anwendung, die Sie gerade nutzen. Basierend auf Ihrer Auswahl optimiert SmartImage Kontrast, Farbsättigung und Schärfe von Bildern und Videos für die ultimative Anzeigeleistung. Der Energiesparmodus ermöglicht einen deutlich reduzierten Energieverbrauch. Und das alles in Echtzeit einfach per Knopfdruck!

AdaptiveSync Technologie



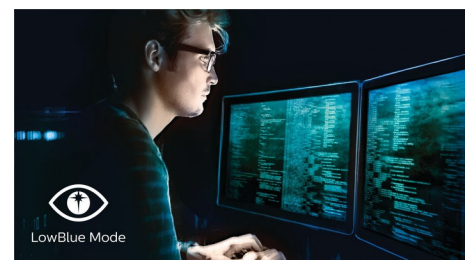
Beim Gaming sollte man sich nicht zwischen abgehackter Spielwiedergabe und gestörten Frames entscheiden müssen. Erhalten Sie dank AdaptiveSync Technologie fließende, störungsfreie Leistung bei jeder Bildrate, schnelle Bildschirmaktualisierung ohne Unterbrechungen sowie eine extrem kurze Reaktionszeit.

TÜV Rheinland Augenkomfort

Der Philips Monitor entspricht dem Standard für Augenkomfort des TÜV Rheinland, um eine

Belastung der Augen durch längere Computernutzung zu vermeiden. Dank der Zertifizierung für Augenkomfort gewährleisten Philips Monitore einen flimmerfreien Modus mit geringem Blaulicht, keine störenden Reflexionen, einen weiten Betrachtungswinkel und weniger Rauschen der Bildqualität aus verschiedenen Winkeln sowie ein ergonomisches Design des Standfußes für eine ideale Ansicht. Halten Sie Ihre Augen gesund und steigern Sie Ihre Produktivität.

LowBlue Modus



Studien haben gezeigt, dass kurzwellige blaue Lichtstrahlen von LED-Bildschirmen genau wie UV-Strahlen zu Augenschäden führen und das Sehvermögen im Laufe der Zeit beeinflussen können. Der Philips LowBlue Modus verwendet eine intelligente Software-Technologie zur Reduzierung von schädlichem kurzwelligem blauem Licht und sorgt somit rundum für Wohlbefinden.

FlickerFree Technologie



Aufgrund der Art und Weise, wie die Helligkeit auf Bildschirmen mit LED-Hintergrundbeleuchtung geregelt wird, empfinden einige Benutzer ein Flimmern auf dem Bildschirm, was zur Ermüdung der Augen führt. Philips FlickerFree Technologie wendet eine neue Lösung zur Helligkeitsregelung an und reduziert so das Flimmern für mehr Sehkomfort.



Daten

Bild/Anzeige

- LCD-Displaytyp: IPS-Technologie
- Adaptive Synchronisation
- Art der Hintergrundbeleuchtung: W-LED-System
- Größe des Displays: 23,8 Zoll/60,5 cm
- Bildschirmbeschichtung: Blendfrei, 3 H, Glanzschleier 25 %
- Effektive Bildfläche: 527,04 (H) x 296,46 (V)
- Bildformat: 16:9
- Maximale Auflösung: 1.920 x 1.080 bei 75 Hz*
- Pixeldichte: 93 PPI
- Reaktionszeit (normal): 4 ms (Grau zu Grau)*
- Helligkeit: 250 cd/m²
- Kontrastverhältnis (normal): 1.000:1
- SmartContrast: 50.000.000:1
- Pixelabstand: 0,2745 x 0,2745 mm
- Betrachtungswinkel: 178 ° (H)/178 ° (V), bei C/R > 10
- Bildoptimierung: SmartImage
- Farbspektrum (Standard): NTSC 91 %*, sRGB 107 %*
- Display-Farben: 16,7 Mio
- Abtastfrequenz: 30 bis 85 kHz (H)/48 bis 75 Hz (V)
- sRGB
- Flimmerfrei
- LowBlue Modus
- EasyRead

Anschlüsse

- Signal-Eingang: VGA (Analog), DVI-D (digitaler HDCP), DisplayPort 1.2, HDMI 1.4
- HDCP: HDCP 1.4 (DVI/DP/HDMI)
- Synchronisationseingang: Separate Synchronisation, Synchronisation auf Grün
- Audio-Ein-/Ausgang: PC-Audio-Eingang, Kopfhörer-Ausgang

Komfort

- Integrierte Lautsprecher: 2 W x 2
- Benutzerkomfort: SmartImage, Input, Helligkeit, Menü, Ein-/Ausschalter
- Steuerungssoftware: SmartControl
- OSD-Sprachen (Bildschirmanzeige): Portugiesisch (Brasilien), Tschechisch, Niederländisch, Englisch, Suomi, Französisch, Deutsch, Griechisch, Ungarisch, Italienisch, Japanisch, Koreanisch, Polnisch, Portugiesisch, Russisch, Chinesisch, Spanisch, Schwedisch, Chinesisch (traditionell), Türkisch, Ukrainisch
- Weiterer Komfort: Kensington-Sicherung, VESA-Halterung (100 x 100 mm)
- Plug & Play-Kompatibilität: DDC/CI, Mac OS X, sRGB, Windows 10/8.1/8/7

Standfuß

- Höheneinstellung: 130 mm
- Pivot: +/- 90 Grad
- Drehteller: +/- 180 Grad
- Neigung: -5~25 Grad

Power

- ECO-Modus: 10,4 W (norm.)
- Eingeschaltet: 13,6 W (norm.) (Testmethode EnergyStar)
- Stand-by-Modus: 0,3 W (norm.)
- Ausgeschaltet: 0,3 W (norm.)
- Energieeffizienzklasse: E
- Leistungs-LED-Anzeige: Betrieb – Weiß, Stand-by-Modus – Weiß (blinkend)
- Stromversorgung: Integriert, 100 bis 240 V AC, 50 bis 60 Hz

Abmessungen

- Produkt mit Standfuß (max. Höhe): 540 x 501 x 205 mm
- Produkt ohne Standfuß (in mm): 540 x 323 x 51 mm
- Verpackung in mm (B x H x T): 625 x 435 x 180 mm

Gewicht

- Produkt mit Standfuß (in kg): 4,83 kg
- Produkt ohne Standfuß (in kg): 2,98 kg
- Produkt mit Verpackung (in kg): 7,91 kg

Betriebsbedingungen

- Temperaturbereich (in Betrieb): 0 °C bis 40 °C °C
- Temperaturbereich (außer Betrieb): -20 °C bis 60 °C °C
- Relative Luftfeuchtigkeit: 20 bis 80 % %
- Höhenlage: Betrieb: 3.658 m, außer Betrieb: 12.192 m
- MTBF (gezeigt): 70.000 Stunden (ohne Hintergrundbeleuchtung)

Nachhaltigkeit

- Umweltschutz und Energie: EnergyStar 8.0, EPEAT*, TCO-zertifiziert, RoHS
- Recycelbares Verpackungsmaterial: 100 %
- Wiederverwertete Kunststoffe: 85 %
- Bestimmte Substanzen: Gehäuse ohne PVC und bromierte Flammschutzmittel, Frei von Quecksilber

Kompatibilität und Standards

- Behördliche Zulassung: CB, EPA, FCC Klasse B, ICES-003, CE-Zeichen, TÜV/GS, TÜV Ergo, SEMKO, CU-EAC, UKRAINISCH, CCC, CEL, CECP, TÜV-Zertifizierung für Augenkomfort

Gehäuse

- Vorderer Rahmen: Schwarz
- Hintere Abdeckung: Schwarz
- Fuß: Schwarz
- Design: Konsistenz

Was ist in der Verpackung?

- Monitor mit Standfuß
- Kabel: VGA-Kabel, HDMI-Kabel, DP-Kabel, Audiokabel, Netzkabel
- Benutzerdokumentation



Ausstellungsdatum
2021-05-25

Version: 3.2.2

12 NC: 8670 001 65119
EAN: 87 12581 76429 6

© 2021 Koninklijke Philips N.V.
Alle Rechte vorbehalten.

Technische Daten können ohne vorherige Ankündigung geändert werden. Die Marken sind Eigentum von Koninklijke Philips N.V. oder der jeweiligen Firmen.

www.philips.com

* Die Wortmarke/das Warenzeichen "IPS" und ähnliche Patente auf Technologien sind Eigentum der jeweiligen Unternehmen.

* Reaktionszeitwert gleich SmartResponse

* Die maximale Auflösung funktioniert für den HDMI- oder DP-Eingang.

* NTSC-Bereich basiert auf CIE1976

* sRGB-Bereich basiert auf CIE1931

* Die EPEAT-Bewertung ist nur in Ländern gültig, in denen Philips das Produkt registriert. Besuchen Sie <https://www.epeat.net/>, um den Registrierungsstatus in Ihrem Land zu erfahren.

* Der Monitor kann von den Abbildungen abweichen.