

ThinkPad.

T14 Gen 1 / T15 Gen 1

P14s Gen 1 / P15s Gen 1

Setup Guide

Guide de configuration

Einrichtungsanleitung

Guida di configurazione

Installatiegids

Manual de Configuração

Lenovo

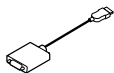
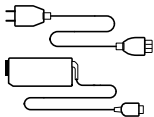
For Barcode Position Only

Printed in China

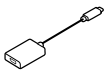
PN: SP40W87582

Initial Setup

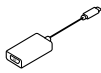
Configuration initiale | Erstkonfiguration | Configurazione iniziale | Eerste installatie |
Configuração inicial



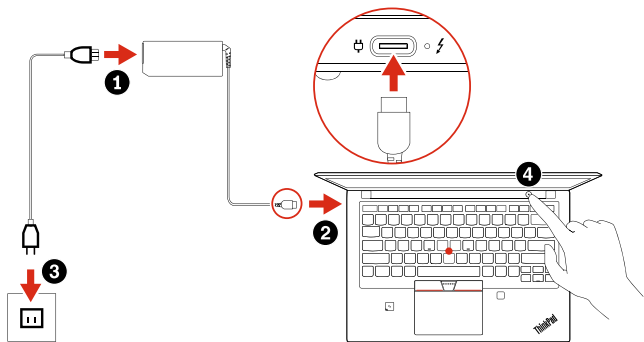
* Lenovo HDMI to
VGA Adapter



* Lenovo USB-C to
DisplayPort Adapter



* Lenovo USB-C to
VGA Adapter

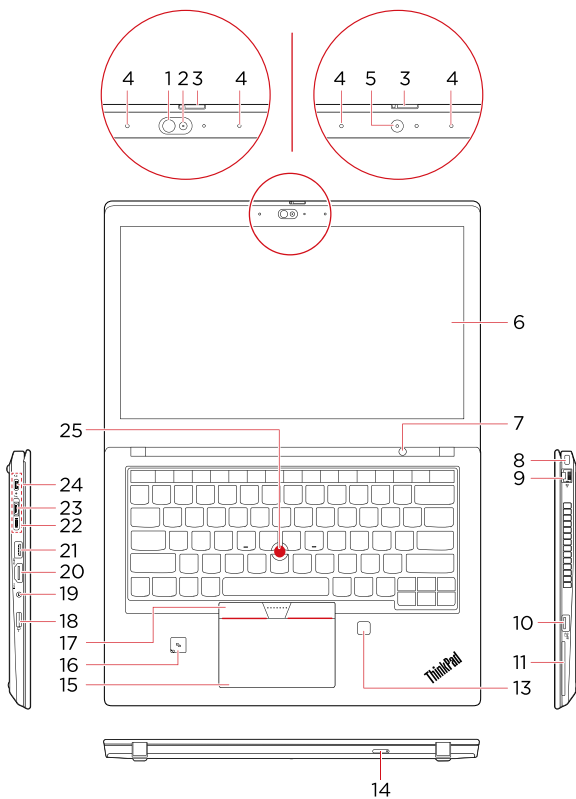


* For selected models | Sur certains modèles | Bei ausgewählten Modellen | Per alcuni modelli | Voor bepaalde modellen | Em modelos selecionados

Overview

Présentation | Überblick | Panoramica | Overzicht | Descrição geral

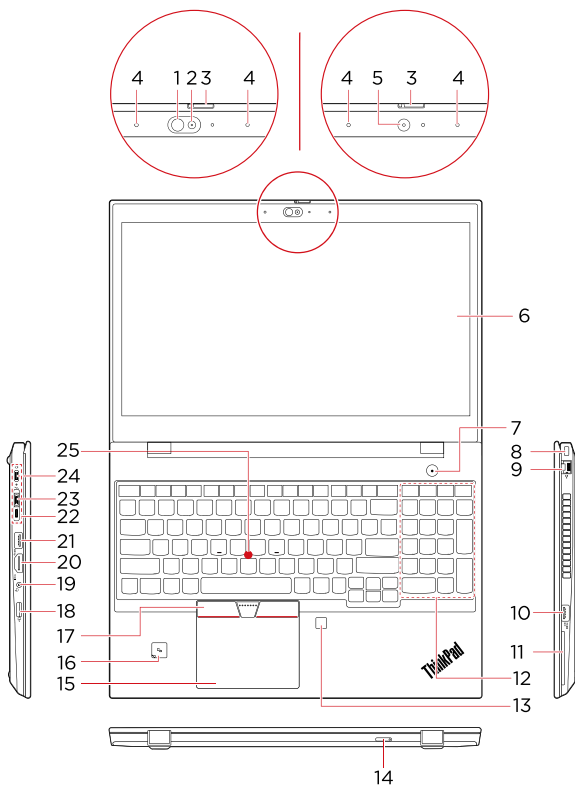
T14 Gen 1 / P14s Gen 1



Overview

Présentation | Überblick | Panoramica | Overzicht | Descrição geral

T15 Gen 1 / P15s Gen 1



- * 1. Infrared LED
- * 2. Camera with IR function
- * 3. ThinkShutter
- * 4. Microphones
- * 5. Camera
- * 6. Multi-touch screen
- 7. Power button
- 8. Security-lock slot
- 9. Ethernet connector
- 10. Always On USB 3.2 connector Gen 1
- * 11. Smart-card slot
- 12. Numeric keypad
- * 13. Fingerprint reader
- * 14. Nano-SIM-card tray
- 15. Trackpad
- * 16. NFC label
- 17. TrackPoint® buttons
- 18. microSD card slot
- 19. Audio connector
- 20. HDMI™ connector
- 21. USB 3.2 connector Gen 1
- 22. Docking-station connector
- 23. Thunderbolt™ 3 connector (USB-C)
- 24. USB-C™ (3.2 Gen 1) connector
- 25. TrackPoint pointing stick

i Read the statement on USB transfer rate in the *User Guide*. Refer to the *Safety and Warranty Guide* for accessing the *User Guide*.

- * 1. Voyant infrarouge
- * 2. Caméra avec fonction infrarouge
- * 3. ThinkShutter
- * 4. Microphones
- * 5. Caméra
- * 6. Écran tactile multipoint
- 7. Interrupteur d'alimentation
- 8. Prise de sécurité
- 9. Connecteur Ethernet
- 10. Connecteur Always On USB 3.2 Gen 1
- * 11. Logement pour carte à puce
- 12. Pavé numérique
- * 13. Lecteur d'empreintes digitales
- * 14. Plateau pour carte nano-SIM
- 15. Pavé tactile
- * 16. Étiquette NFC
- 17. Boutons TrackPoint®
- 18. Logement pour carte microSD
- 19. Connecteur audio
- 20. Connecteur HDMI™
- 21. Connecteur USB 3.2 Gen 1
- 22. Connecteur de la station d'accueil
- 23. Connecteur Thunderbolt™ 3 (USB-C)
- 24. Connecteur USB-C™ (3.2 Gen 1)
- 25. Dispositif de pointage TrackPoint

i Lire la déclaration sur le taux de transfert USB dans le *Guide d'utilisation*. Consulter les *Consignes de sécurité et déclaration de garantie* pour accéder au *Guide d'utilisation*.

- * 1. Infrarot-LED
- * 2. Kamera mit IR-Funktion
- * 3. ThinkShutter
- * 4. Mikrofone
- * 5. Kamera
- * 6. Multitouchscreen
- 7. Betriebsspannungsschalter
- 8. Schlitz für Sicherheitsschloss
- 9. Ethernet-Anschluss
- 10. Always On USB 3.2-Anschluss Gen 1
- * 11. Smart-Card-Steckplatz
- 12. Numerischer Tastenblock
- * 13. Lesegerät für Fingerabdrücke
- * 14. Nano-SIM-Karteneinschub
- 15. Trackpad
- * 16. NFC-Etikett
- 17. TrackPoint®-Klicktasten
- 18. MicroSD-Karten-Steckplatz
- 19. Audioanschluss
- 20. HDMI™-Anschluss
- 21. USB 3.2-Anschluss Gen 1
- 22. Andockstationsanschluss
- 23. Thunderbolt™ 3-Anschluss (USB-C)
- 24. USB-C™ 3.2-Anschluss Gen 1
- 25. TrackPoint-Stift

i Lesen Sie den Hinweis zur USB-Übertragungsrage im *Benutzerhandbuch*. Informationen zum Zugriff auf das *Benutzerhandbuch* finden Sie im *Handbuch Sicherheit und Garantie*.

- * 1. LED a infrarossi
- * 2. Fotocamera con funzione IR
- * 3. ThinkShutter
- * 4. Microfoni
- * 5. Fotocamera
- * 6. Schermo multitouch
- 7. Pulsante di alimentazione
- 8. Slot del blocco di sicurezza
- 9. Connettore Ethernet
- 10. Connettore Always On USB 3.2 Gen 1
- * 11. Slot per Smart Card
- 12. Tastierino numerico
- * 13. Lettore di impronte digitali
- * 14. Vassoio per schede nano-SIM
- 15. Trackpad
- * 16. Etichetta NFC
- 17. Pulsanti TrackPoint®
- 18. Slot per schede microSD
- 19. Connettore audio
- 20. Connettore HDMI™
- 21. Connettore USB 3.2 Gen 1
- 22. Connettore della docking station
- 23. Connettore Thunderbolt™ 3 (USB-C)
- 24. Connettore USB-C™ (3.2 Gen 1)
- 25. Dispositivo di puntamento TrackPoint

i Leggere le informazioni sulla velocità di trasferimento USB nella *Guida per l'utente*. Fare riferimento alla *Guida in materia di sicurezza e garanzia* per accedere alla *Guida per l'utente*.

- * 1. Infrarood-lampje
- * 2. Camera met IR-functie
- * 3. ThinkShutter
- * 4. Microfoons
- * 5. Camera
- * 6. Multitouch-scherm
- 7. Aan/uit-knop
- 8. Sleuf voor veiligheidsslot
- 9. Ethernet-poort
- 10. Always On USB 3.2 Gen 1-aansluiting
- * 11. Sleuf voor Smartcard
- 12. Numeriek toetsenblok
- * 13. Vingerafdruklezer
- * 14. Nano-SIM-kaartlade
- 15. Trackpad
- * 16. NFC-label
- 17. TrackPoint®-knoppen
- 18. MicroSD-kaartsleuf
- 19. Audioaansluiting
- 20. HDMI™-aansluiting
- 21. USB 3.2 Gen 1-aansluiting
- 22. Aansluiting voor dockingstation
- 23. Thunderbolt™ 3-aansluiting (USB-C)
- 24. USB-C™-aansluiting (3.2 Gen 1)
- 25. TrackPoint-aanwijsknopje

i Lees de verklaring over de USB-overdrachtssnelheid in de *Gebruikershandleiding*. Raadpleeg de *Handleiding veiligheid en garantie* voor toegang tot de *Gebruikershandleiding*.

- * 1. LED infravermelho
- * 2. Câmara com função de IV
- * 3. ThinkShutter
- * 4. Microfones
- * 5. Câmara
- * 6. Ecrã multitoque
- 7. Interruptor de alimentação
- 8. Ranhura de bloqueio para segurança
- 9. Conector Ethernet
- 10. Conector Always On USB 3.2 Gen 1
- * 11. Ranhura para cartões Smart Card
- 12. Teclado numérico
- * 13. Leitor de impressões digitais
- * 14. Tabuleiro para cartões nano-SIM
- 15. Painel tátil
- * 16. Etiqueta NFC
- 17. Botões do TrackPoint®
- 18. Ranhura para cartões microSD
- 19. Conector de áudio
- 20. Conector HDMI™
- 21. Conector USB 3.2 Gen 1
- 22. Conector de base de expansão
- 23. Conector Thunderbolt™ 3 (USB-C)
- 24. Conector USB-C™ (3.2 Gen 1)
- 25. Ponto de deslocamento do rato TrackPoint

i Leia a declaração relativa à velocidade de transferência USB no *Manual do Utilizador*. Consulte o *Manual de Segurança e Garantia* para aceder ao *Manual do Utilizador*.

Customer Replaceable Units (CRUs)

Unités remplaçables par l'utilisateur (CRU) | CRUs (Customer Replaceable Units - durch den Kunden austauschbare Funktionseinheiten) | Customer Replaceable Unit (CRU) | Customer Replaceable Units (CRU's) | Unidades Substituíveis pelo Cliente (CRUs, Customer Replaceable Units)

- ac power adapter
- Always On USB 3.2 connector Gen 1 board
- Always On USB 3.2 connector Gen 1 board bracket
- Base cover assembly
- Coin-cell battery
- Keyboard
- * • Memory module
- M.2 solid-state drive
- * • M.2 solid-state drive bracket
- * • Nano-SIM-card tray
- Power cord
- Speaker assembly
- * • Wireless WAN card

Refer to the *User Guide* for CRU definition.

- Boîtier d'alimentation
- Carte du connecteur Gen 1 du Always On USB 3.2
- Support de la carte du connecteur Gen 1 du Always On USB 3.2
- Cache de la base
- Batterie à pile cellulaire
- Clavier
- * • Module de mémoire
- Disque SSD M.2
- * • Support disque SSD M.2
- * • Plateau pour carte nano-SIM
- Cordon d'alimentation
- Bloc de haut-parleurs
- * • Carte WAN sans fil

Consultez le *guide d'utilisation* pour la définition de la CRU.

- Netzteil
- Always On USB 3.2-Anschluss Gen 1, Platine
- Always On USB 3.2-Anschluss Gen 1, Halterung
- Baugruppe der unteren Abdeckung
- Knopfzellenbatterie
- Tastatur
- * • Speichermodul
- M.2 Solid-State-Laufwerk
- * • M.2 Solid-State-Laufwerkhalterung
- * • Nano-SIM-Karteneinschub
- Netzkabel
- Lautsprechereinheit
- * • Karte für drahtlose WAN-Verbindungen

Definition für CRU siehe *Benutzerhandbuch*.

- Adattatore di alimentazione CA
- Scheda del connettore Always On USB 3.2 Gen 1
- Staffa della scheda del connettore Always On USB 3.2 Gen 1
- Assieme del coperchio della base
- Batteria in formato moneta
- Tastiera
- * • Modulo di memoria
- Unità SSD M.2
- * • Staffa dell'unità SSD M.2
- * • Vassoio per schede nano-SIM
- Cavo di alimentazione
- Assieme altoparlanti
- * • Scheda WWAN

Per la definizione di CRU, consultare la *Guida per l'utente*.

- Netvoedingsadapter
- Kaart met Always On USB 3.2 Gen 1-aansluiting
- Beugel voor kaart met Always On USB 3.2 Gen 1-aansluiting
- Klep aan de onderkant van de computer
- Knoopcelbatterij
- Toetsenbord
- * • Geheugenmodule
- M.2 SSD-station
- * • Beugel van M.2 SSD-station
- * • Nano-SIM-kaartlade
- Netsnoer
- Luidsprekereenheid
- * • Draadloos WAN-kaart

Raadpleeg de *gebruikershandleiding* voor de definitie van CRU.

- Transformador CA
- Placa do conector Always On USB 3.2 Gen 1
- Suporte da placa do conector Always On USB 3.2 Gen 1
- Conjunto da cobertura da base
- Pilha de relógio
- Teclado
- * • Módulo de memória
- Disco de memória sólida M.2
- * • Suporte do disco de memória sólida M.2
- * • Tabuleiro para cartões nano-SIM
- Cabo de alimentação
- Conjunto da coluna
- * • Placa WAN sem fios

Consulte o *Manual do Utilizador* para obter uma definição de CRU.

Additional information

Informations complémentaires | Zusätzliche Informationen | Informazioni aggiuntive | Aanvullende informatie | Informações adicionais

European Union – compliance with the Radio Equipment Directive

Hereby, Lenovo (Singapore) Pte. Ltd., declares that the radio equipment type ThinkPad T14 Gen 1, ThinkPad T15 Gen 1, ThinkPad P14s Gen 1, and ThinkPad P15s Gen 1 are in compliance with Directive 2014/53/EU.

The full text of the system EU declaration of conformity is available at the following Internet address:

<https://www.lenovo.com/us/en/compliance/eu-doc>

This radio equipment operates with the following frequency bands and maximum radio-frequency power:

Technology	Frequency band [MHz]	Maximum transmit power
WLAN 802.11b/g/n/ax	2400 - 2483.5	< 20 dBm
WLAN 802.11a/n/ac/ax	5150 - 5725	< 23 dBm
WLAN 802.11a/n/ac/ax	5725 - 5875	< 13.98 dBm
Bluetooth BR/EDR/LE	2400 - 2483.5	< 20 dBm
WWAN UMTS	1/8	< 24.5 dBm
WWAN LTE	1/3/7/8/20/28	< 24 dBm
WWAN LTE	38/40/42	< 24 dBm
NFC	13.56	< -5.31 dBμA/m @10m

Usage of all the radio devices is limited to indoor in the band 5150 MHz to 5350 MHz (channels 36, 40, 44, 48, 52, 56, 60, 64).

Union européenne – Conformité à la directive concernant l'équipement radio

Lenovo (Singapore) Pte. Ltd. déclare par la présente que les catégories d'équipement radio de type ThinkPad T14 Gen 1, ThinkPad T15 Gen 1, ThinkPad P14s Gen 1 et ThinkPad P15s Gen 1 sont conformes à la Directive 2014/53/EU.

Le texte complet de la déclaration de l'UE de conformité du système est disponible à l'adresse suivante :

<https://www.lenovo.com/us/en/compliance/eu-doc>

Cet équipement radio utilise les bandes de fréquences suivantes et une alimentation à haute fréquence maximum :

Technologie	Bande de fréquence [MHz]	Niveau de puissance de transmission maximal
WLAN 802.11b/g/n/ax	2 400 - 2 483,5	< 20 dBm
WLAN 802.11a/n/ac/ax	5 150 - 5 725	< 23 dBm
WLAN 802.11a/n/ac/ax	5 725 - 5 875	< 13,98 dBm
Bluetooth BR/EDR/LE	2 400 - 2 483,5	< 20 dBm
WWAN UMTS	1/8	< 24,5 dBm
WWAN LTE	1/3/7/8/20/28	< 24 dBm
WWAN LTE	38/40/42	< 24 dBm
NFC	13,56	< -5,31 dBμA/m @10 m

Les périphériques radio doivent être utilisés exclusivement à l'intérieur, dans la bande de fréquence de 5 150 à 5 350 MHz (canaux 36, 40, 44, 48, 52, 56, 60, 64).

Europäische Union - Erfüllung der Funkanlagen-Richtlinie

Lenovo (Singapore) Pte. Ltd. erklärt hiermit, dass die Funkgeräte vom Typ ThinkPad T14 Gen 1, ThinkPad T15 Gen 1, ThinkPad P14s Gen 1 und ThinkPad P15s Gen 1 der EU-Richtlinie 2014/53/EU entsprechen.

Die vollständige EU-Konformitätserklärung für das System finden Sie unter der folgenden Internetadresse:

<https://www.lenovo.com/us/en/compliance/eu-doc>

Dieses Funkgerät arbeitet mit den folgenden Frequenzbändern und der folgenden maximalen HF-Leistung:

Technologie	Frequenzband [MHz]	Maximale Übertragungsleistung
WLAN 802.11b/g/n/ax	2400 - 2483,5	< 20 dBm
WLAN 802.11a/n/ac/ax	5150 - 5725	< 23 dBm
WLAN 802.11a/n/ac/ax	5725 - 5875	< 13,98 dBm
Bluetooth BR/EDR/LE	2400 - 2483,5	< 20 dBm
WWAN UMTS	1/8	< 24,5 dBm
WWAN LTE	1/3/7/8/20/28	< 24 dBm
WWAN LTE	38/40/42	< 24 dBm
NFC	13,56	< -5,31 dBμA/m bei 10 m

Die Verwendung aller Funkgeräte ist im Frequenzband zwischen 5150 und 5350 MHz (Kanäle 36, 40, 44, 48, 52, 56, 60, 64) auf den Innenbereich beschränkt.

Unione Europea - Conformità alla direttiva sulle apparecchiature radio per l'Unione Europea

Con la presente, Lenovo (Singapore) Pte. Ltd., dichiara che le apparecchiature radio tipo ThinkPad T14 Gen 1, ThinkPad T15 Gen 1, ThinkPad P14s Gen 1 e ThinkPad P15s Gen 1 sono conformi alla direttiva 2014 /53/UE.

Il testo integrale della dichiarazione di conformità dei sistemi dell'UE è disponibile al seguente indirizzo Internet:

<https://www.lenovo.com/us/en/compliance/eu-doc>

Questa apparecchiatura radio funziona con le seguenti bande di frequenza e di alimentazione a radiofrequenza massime:

Tecnologia	Banda di frequenza [Mhz]	Potenza di trasmissione massima
WLAN 802.11b/g/n/ax	2.400 - 2.483,5	< 20 dBm
WLAN 802.11a/n/ac/ax	5.150 - 5.725	< 23 dBm
WLAN 802.11a/n/ac/ax	5.725 - 5.875	< 13,98 dBm
Bluetooth BR/EDR/LE	2.400 - 2.483,5	< 20 dBm
WWAN UMTS	1/8	< 24,5 dBm
WWAN LTE	1/3/7/8/20/28	< 24 dBm
WWAN LTE	38/40/42	< 24 dBm
NFC	13,56	< - 5,31 dBμA/m @10m

L'utilizzo di tutti i dispositivi radio è limitato ad ambienti chiusi in banda compresa tra 5.150 MHz e 5.350 MHz (canali 36, 40, 44, 48, 52, 56, 60, 64).

Europese Unie - naleving van de richtlijnen inzake radioapparatuur

Hierbij verklaart Lenovo (Singapore) Pte. Ltd. dat de radioapparatuur van het type ThinkPad T14 Gen 1, ThinkPad T15 Gen 1, ThinkPad P14s Gen 1 en ThinkPad P15s Gen 1 voldoet aan EU-richtlijn 2014/53/UE.

De volledige tekst van de EU-verklaring van conformiteit van het systeem is beschikbaar op de volgende internetpagina:

<https://www.lenovo.com/us/en/compliance/eu-doc>

Deze radioapparatuur werkt met de volgende frequentiebanden en maximaal radiofrequentievermogen:

Technologie	Frequentieband [MHz]	Maximaal zendvermogen
WLAN 802.11b/g/n/ax	2400 - 2483,5	< 20 dBm
WLAN 802.11a/n/ac/ax	5150 - 5725	< 23 dBm
WLAN 802.11a/n/ac/ax	5725 - 5875	< 13,98 dBm
Bluetooth BR/EDR/LE	2400 - 2483,5	< 20 dBm
WWAN UMTS	1/8	< 24,5 dBm
WWAN LTE	1/3/7/8/20/28	< 24 dBm
WWAN LTE	38/40/42	< 24 dBm
NFC	13,56	< -5,31 dBμA/m @10 m

Gebruik van alle radiografische toestellen is beperkt tot gebruik binnenshuis in de band van 5150 MHz tot 5350 MHz (kanalen 36, 40, 44, 48, 52, 56, 60, 64).

União Europeia - conformidade com a Diretiva de Equipamento de Rádio

Pelo presente, a Lenovo (Singapore) Pte. Ltd. declara que o tipo de equipamento de rádio do ThinkPad T14 Gen 1, ThinkPad T15 Gen 1, ThinkPad P14s Gen 1 e ThinkPad P15s Gen 1 está em conformidade com a Diretiva 2014/53/UE.

O texto integral da declaração de conformidade da UE do sistema está disponível no seguinte endereço na Internet:

<https://www.lenovo.com/us/en/compliance/eu-doc>

Este equipamento de rádio funciona com as seguintes bandas de frequência e potência de radiofrequência máxima:

Tecnologia	Banda de frequência [MHz]	Energia máxima transmitida
WLAN 802.11b/g/n/ax	2400 - 2483,5	< 20 dBm
WLAN 802.11a/n/ac/ax	5150 - 5725	< 23 dBm
WLAN 802.11a/n/ac/ax	5725 - 5875	< 13,98 dBm
Bluetooth BR/EDR/LE	2400 - 2483,5	< 20 dBm
WWAN UMTS	1/8	< 24,5 dBm
WWAN LTE	1/3/7/8/20/28	< 24 dBm
WWAN LTE	38/40/42	< 24 dBm
NFC	13,56	< -5,31 dBμA/m @10m

A utilização de todos os dispositivos de rádio está limitada à utilização no interior, na banda de 5150 a 5350 MHz (canais 36, 40, 44, 48, 52, 56, 60, 64).

E-manual

Manuel électronique | E-Handbuch | Manuale elettronico | E-handleiding | Manual electrónico



First Edition (April 2020)

© Copyright Lenovo 2020.

LIMITED AND RESTRICTED RIGHTS NOTICE: If data or software is delivered pursuant to a General Services Administration "GSA" contract, use, reproduction, or disclosure is subject to restrictions set forth in Contract No. GS-35F-05925.

Reduce | Reuse | Recycle

