

Philips  
Monitor per il gioco

### E Line

24 (23,8" / 60,5 cm diag.)  
1920 x 1080 (Full HD)

242E1GAJ



## Attrezzati

per ottenere un vantaggio netto

Il monitor per il gaming Philips E line è un ottimo display versatile che garantisce un'esperienza di gioco senza distorsioni. La tecnologia AMD FreeSync™ e la velocità di aggiornamento rapida a 144 Hz con tempo di risposta pari a 1 ms offrono un intrattenimento perfetto, sia per i videogiochi che per la visione di film.

#### Grafica coinvolgente

- Il display VA offre immagini eccezionali con ampi angoli di visuale
- Display 16:9 Full HD per immagini ricche di dettagli nitidi
- SmartContrast: per dettagli in tonalità di nero incredibili

#### Ottieni vantaggi per il gioco

- AMD FreeSync™ Premium; gioco fluido, senza distorsioni e scatti
- Frequenza di aggiornamento di 144Hz per immagini incredibilmente fluide e nitide
- Risposta rapida 1ms (MPRT) per immagini nitide e gioco fluido
- Modalità di gioco SmartImage ottimizzata per i giocatori
- Ultra Wide-Color: una più ampia gamma di colori per immagini nitide

#### Progettato per te

- Minore affaticamento degli occhi grazie alla tecnologia Flicker-Free
- LowBlue Mode per una produttività che non affatica gli occhi
- Altoparlanti stereo incorporati per file multimediali

# PHILIPS

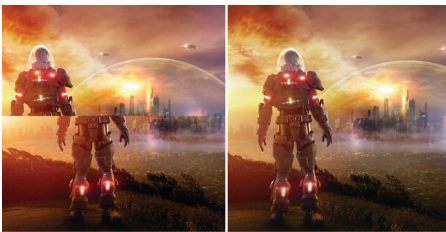
## In evidenza

### Display VA



Il display LED VA di Philips impiega una tecnologia di allineamento verticale multi-dominio che offre un fattore di contrasto statico elevatissimo per immagini vivaci e brillanti. Il display gestisce le applicazioni standard da ufficio con la massima semplicità ed è ideale per la visualizzazione di foto, la navigazione in Internet, la riproduzione di film e giochi e le applicazioni grafiche più complesse. La tecnologia di gestione ottimizzata dei pixel offre un angolo visivo estremamente ampio di 178/178 gradi, per immagini estremamente nitide.

### AMD FreeSync™ Premium



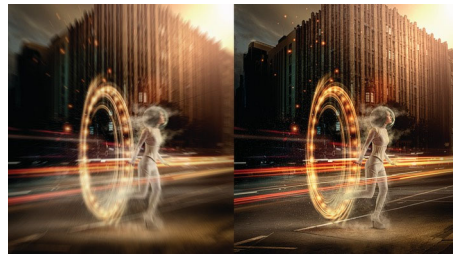
Il gioco non dovrebbe essere una scelta tra grafica incostante o fotogrammi interrotti. La tecnologia AMD FreeSync™ Premium offre ai giocatori più esigenti un'esperienza di gioco fluida e senza distorsioni al massimo delle prestazioni. Non ci sono compromessi: gioca in tutta sicurezza con un'elevata frequenza di aggiornamento, compensazione di frame rate bassi e a bassa latenza.

### Giochi in modalità 144 Hz



Vuoi un gioco intenso, competitivo. Vuoi un display che ti offra immagini nitide e senza ritardi. Questo display Philips riproduce l'immagine fino a 144 volte al secondo, ossia con una velocità 2,4 volte superiore rispetto a quella di un display standard. Una frequenza fotogrammi più bassa permette ai nemici di saltare da un punto all'altro dello schermo, rendendoli bersagli difficili da colpire. Con una frequenza fotogrammi da 144Hz, potrai godere delle immagini più importanti sullo schermo che mostrano il movimento naturale del nemico, garantendoti una mira infallibile. Grazie a un input lag ultra basso e all'assenza dell'effetto schermo strappato, questo display Philips è il tuo partner di gioco perfetto

### Risposta rapida MPRT 1ms



MPRT (tempo di risposta delle immagini in movimento) è un modo più intuitivo per descrivere il tempo di risposta, che fa riferimento direttamente al tempo che intercorre tra la visione di rumore e immagini pulite e nitide. Il monitor di gioco Philips con MPRT da 1 ms elimina in modo efficace sbavature e sfocature, offrendo immagini più nitide e precise per migliorare l'esperienza di

gioco. La scelta migliore per videogiochi emozionanti e sensibili ai movimenti.

### Modalità di gioco SmartImage



Il nuovo display da gioco Philips dispone dell'accesso rapido OSD, adattato per i giocatori, offrendo opzioni multiple. La modalità "FPS" (First person shooting) migliora i temi scuri nei giochi, consentendo di vedere gli oggetti nascosti nelle zone scure. La modalità "Racing" adatta il display con il tempo di risposta più veloce, colori elevati e regolazione dell'immagine. La modalità "RTS" (Real time strategy) dispone di una speciale modalità SmartFrame che permette di evidenziare un'area specifica consentendo di regolare l'immagine e le dimensioni. I giocatori 1 e 2 ti consentono di salvare le impostazioni personali di gioco in base ai vari giochi, assicurando le migliori prestazioni.

### Tecnologia Ultra Wide-Color



La tecnologia Ultra Wide-Color offre uno spettro cromatico più ampio per un'immagine più brillante. Il più ampio spettro di colori di Ultra Wide-Color produce verdi più naturali, rossi più vivaci e blu più profondi. Dai vita ai contenuti di intrattenimento e alle immagini e migliora la produttività con i colori più vivaci offerti dalla tecnologia Ultra Wide-Color.



# Specifiche

## Immagine/Display

- tipo schermo LCD: LCD VA
- Tipo con retroilluminazione: Sistema W-LED
- Dimensioni pannello: 60,5 cm (23,8")
- Rivestimento display: Antiriflesso, 3H, opacità 25%
- Area di visualizzazione effettiva: 527,04 (O) x 296,46 (V)
- Formato: 16:9
- Risoluzione massima: 1920 x 1080 a 144 Hz\*
- Densità dei pixel: 93 PPI
- Tempo di risposta (tipico): 4 ms (grigio su grigio)\*
- MPRT: 1 ms
- Luminosità: 350 cd/m<sup>2</sup>
- Fattore di contrasto (tipico): 3500:1
- SmartContrast: Mega Infinity DCR
- Pixel Pitch: 0,2745 x 0,2745 mm
- Angolo di visione: 178° (O) / 178° (V), @ C/R > 10
- Senza sfarfallio
- Miglioramento dell'immagine: Gioco SmartImage
- Spettro di colori (tipico): NTSC 96,1%\*, sRGB 125,9%\*
- Colori display: 16,7 M
- Frequenza di scansione: 30 - 160 kHz (O) / 48 - 144 Hz (V)
- LowBlue Mode
- EasyRead
- sRGB
- Tecnologia AMD FreeSync™: Premium

## Connettività

- Ingresso segnale: HDMI (digitale, HDCP), 1 DisplayPort
- Ingresso sincronizzazione: Sincronizzazione separata
- Audio (ingresso/uscita): Ingresso audio PC, Uscita audio

## Funzioni utili

- Altoparlanti incorporati: 3 W x 2
- Comodità per l'utente: Accensione/spengimento, Menu, Volume, Ingr., Gioco SmartImage
- Lingue OSD: Portoghese brasiliano, Ceco, Olandese, Inglese, Finlandese, Francese, Tedesco, Greco, Ungherese, Italiano, Giapponese, Coreano, Polacco, Portoghese, Russo, Cinese semplificato, Spagnolo, Svedese, Cinese tradizionale, Turco, Ucraino
- Altra convenienza: blocco Kensington, Montaggio VESA (100 x 100 mm)
- Compatibilità Plug & Play: DDC CI, Mac OS X, sRGB, Windows 10 / 8.1 / 8 / 7

## Base

- Inclinazione: -5/20 grado

## Assorbimento

- In modalità standard: 14,83 W (tip.) (metodo di rilevazione EnergyStar)
- Modalità standby: 0,5 W (tip.)
- Modalità Off: 0,3 W (tip.)
- Classe energetica: A
- Indicatore (LED) alimentazione: Funzionamento - spia bianca, Modalità standby - spia bianca (lampeggiante)
- Alimentazione: Esterna, 100-240 V CA, 50/60 Hz

## Dimensioni (lxpxa)

- Prodotto con piedistallo (mm): 540 x 414 x 207 mm
- Prodotto senza piedistallo (mm): 540 x 325 x 43 mm
- Confezione in mm (LxAxP): 586 x 476 x 148 mm

## Peso

- Prodotto con piedistallo (kg): 3,07 Kg
- Prodotto senza piedistallo (kg): 2,49 Kg
- Prodotto con confezione (kg): 4,83 Kg

## Condizioni atmosferiche

- Intervallo di temp. (funzionamento): Da 0 a 40 °C
- Intervallo di temp. (immagazzinamento): Da -20 a 60 °C
- Umidità relativa: 20-80% %
- Altitudine: In funzione: 3.658 m, Non in funzione: 12.192 m
- MTBF: 50.000 ore (esclusa retroilluminazione) ore

## Sostenibilità

- Ambientale ed energetica: EnergyStar 8.0, RoHS, Senza piombo, Senza mercurio
- Materiali della confezione riciclabili: 100 %

## Conformità e standard

- Omologazioni: EPA, CB, TUV/ISO9241-307, TUV-BAUART, CU-EAC, UEE RoHS, MEPS, RCM, PSB, marchio CE

## Cabinet

- Colore: Nero/cromato scuro
- Finitura: Disegno

## Contenuto della confezione

- Monitor con supporto
- Cavi: Cavo DP, cavo HDMI, cavo di alimentazione
- Documentazione dell'utente



Data di rilascio  
2020-09-25

Versione: 7.1.2

12 NC: 8670 001 69383  
EAN: 87 12581 76984 0

© 2020 Koninklijke Philips N.V.  
Tutti i diritti riservati.

Le specifiche sono soggette a modifica senza preavviso I marchi sono di proprietà di Koninklijke Philips N.V. o dei rispettivi detentori.

[www.philips.com](http://www.philips.com)

\* Valore del tempo di risposta pari a SmartResponse  
\* La risoluzione massima funziona sia con ingresso HDMI che DP.  
\* Per ottenere prestazioni di output ottimali, assicurati che la scheda grafica sia in grado di raggiungere la risoluzione massima e la frequenza di aggiornamento del display Philips.  
\* NTSC in base all'area su CIE1976  
\* sRGB: in base all'area su CIE 1931  
\* 2020 Advanced Micro Devices, Inc. Tutti i diritti riservati. AMD, il logo AMD Arrow, AMD FreeSync™ e le combinazioni derivanti sono marchi commerciali di Advanced Micro Devices, Inc. Gli altri nomi dei prodotti utilizzati nella presente pubblicazione sono forniti solo per scopi identificativi e potrebbero essere marchi commerciali delle rispettive aziende.  
\* Il monitor potrebbe avere un aspetto diverso rispetto alle immagini esemplificative.