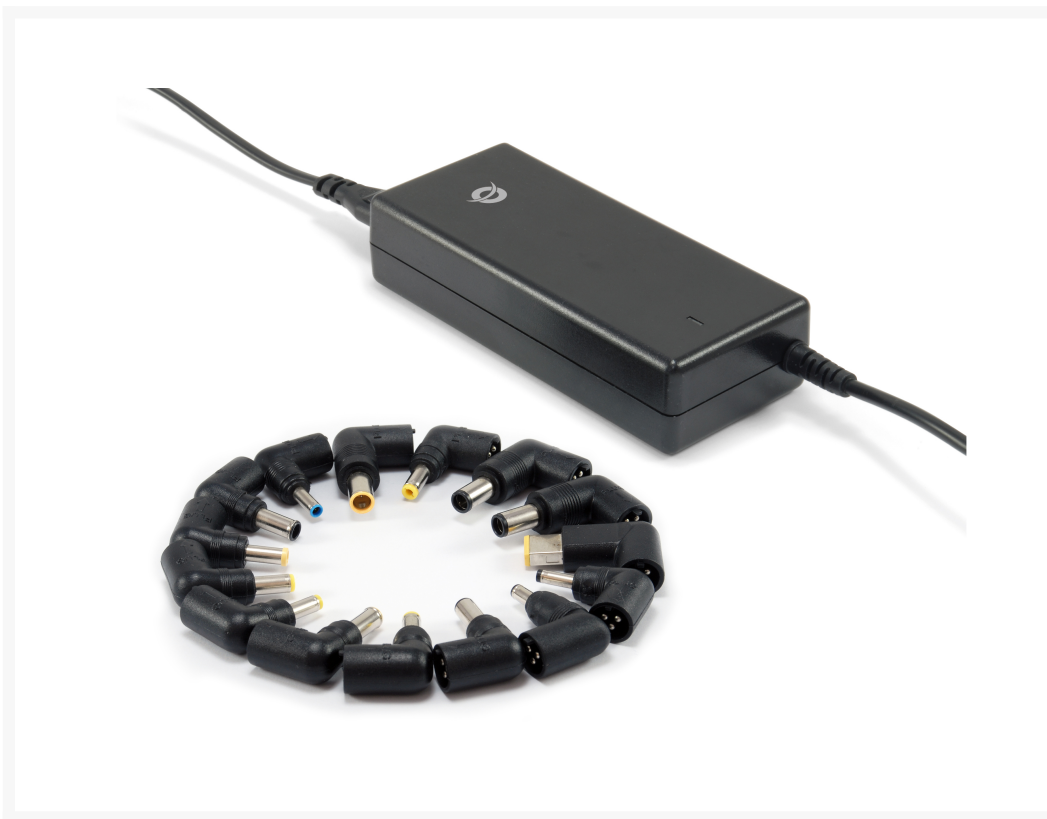




CNB90T15 Notebook- Universalnetzteil, 90 W, Beinhaltet 15 Spitzen

Product Images



Hersteller	Typ	Spannung	Leistung	Bezeichnung	Verwendete Steckertypen
HP	HP	19V	65W	HP222	HP222
HP	HP	19V	65W	HP223	HP223
HP	HP	19V	65W	HP224	HP224
HP	HP	19V	65W	HP225	HP225
HP	HP	19V	65W	HP226	HP226
HP	HP	19V	65W	HP227	HP227
HP	HP	19V	65W	HP228	HP228
HP	HP	19V	65W	HP229	HP229
HP	HP	19V	65W	HP230	HP230
HP	HP	19V	65W	HP231	HP231
HP	HP	19V	65W	HP232	HP232
HP	HP	19V	65W	HP233	HP233
HP	HP	19V	65W	HP234	HP234
HP	HP	19V	65W	HP235	HP235
HP	HP	19V	65W	HP236	HP236
HP	HP	19V	65W	HP237	HP237
HP	HP	19V	65W	HP238	HP238
HP	HP	19V	65W	HP239	HP239
HP	HP	19V	65W	HP240	HP240
HP	HP	19V	65W	HP241	HP241
HP	HP	19V	65W	HP242	HP242
HP	HP	19V	65W	HP243	HP243
HP	HP	19V	65W	HP244	HP244
HP	HP	19V	65W	HP245	HP245
HP	HP	19V	65W	HP246	HP246
HP	HP	19V	65W	HP247	HP247
HP	HP	19V	65W	HP248	HP248
HP	HP	19V	65W	HP249	HP249
HP	HP	19V	65W	HP250	HP250
HP	HP	19V	65W	HP251	HP251
HP	HP	19V	65W	HP252	HP252
HP	HP	19V	65W	HP253	HP253
HP	HP	19V	65W	HP254	HP254
HP	HP	19V	65W	HP255	HP255
HP	HP	19V	65W	HP256	HP256
HP	HP	19V	65W	HP257	HP257
HP	HP	19V	65W	HP258	HP258
HP	HP	19V	65W	HP259	HP259
HP	HP	19V	65W	HP260	HP260
HP	HP	19V	65W	HP261	HP261
HP	HP	19V	65W	HP262	HP262
HP	HP	19V	65W	HP263	HP263
HP	HP	19V	65W	HP264	HP264
HP	HP	19V	65W	HP265	HP265
HP	HP	19V	65W	HP266	HP266
HP	HP	19V	65W	HP267	HP267
HP	HP	19V	65W	HP268	HP268
HP	HP	19V	65W	HP269	HP269
HP	HP	19V	65W	HP270	HP270
HP	HP	19V	65W	HP271	HP271
HP	HP	19V	65W	HP272	HP272
HP	HP	19V	65W	HP273	HP273
HP	HP	19V	65W	HP274	HP274
HP	HP	19V	65W	HP275	HP275
HP	HP	19V	65W	HP276	HP276
HP	HP	19V	65W	HP277	HP277
HP	HP	19V	65W	HP278	HP278
HP	HP	19V	65W	HP279	HP279
HP	HP	19V	65W	HP280	HP280
HP	HP	19V	65W	HP281	HP281
HP	HP	19V	65W	HP282	HP282
HP	HP	19V	65W	HP283	HP283
HP	HP	19V	65W	HP284	HP284
HP	HP	19V	65W	HP285	HP285
HP	HP	19V	65W	HP286	HP286
HP	HP	19V	65W	HP287	HP287
HP	HP	19V	65W	HP288	HP288
HP	HP	19V	65W	HP289	HP289
HP	HP	19V	65W	HP290	HP290
HP	HP	19V	65W	HP291	HP291
HP	HP	19V	65W	HP292	HP292
HP	HP	19V	65W	HP293	HP293
HP	HP	19V	65W	HP294	HP294
HP	HP	19V	65W	HP295	HP295
HP	HP	19V	65W	HP296	HP296
HP	HP	19V	65W	HP297	HP297
HP	HP	19V	65W	HP298	HP298
HP	HP	19V	65W	HP299	HP299
HP	HP	19V	65W	HP300	HP300





Short Description

1. Ausgabe: DC 12~20V
2. Beinhaltet 15 Spitzen für ausgezeichnete Kompatibilität
3. Geeignet für alle großen Notebook-Marken/Modelle
4. Schutz gegen Überlastung, Kurzschluss und Überhitzung

Beschreibung

Das Notebook-Netzteil von Conceptronic bietet eine sichere, zuverlässige und komfortable zweite Stromversorgungslösung für Heim und Büro sowie eine vielseitige Option auf Reisen. Das Gerät eignet sich zudem ideal als Ersatz für beschädigte oder verlorengegangene Netzteile. Der Lieferumfang beinhaltet 15 verschiedene Aufsätze, die alle gängigen Notebook-Marken/-Modelle abdecken. Dieses Netzteil ist geschützt gegen Überlastung, Kurzschlüsse und Überhitzung.

Additional Information

Kompatibilität	M1: 15V, 6.3*3.0*13.5mm. Compatible notebook brands: Toshiba M2: 16V, 5.5*2.5*12.5mm. Compatible notebook brands: IBM, Lenovo M3: 16V, 6.5*4.3*12.5mm. Compatible notebook brands: Fujitsu, Sony M4: 18.5V, 4.8*1.7*12.5mm. Compatible notebook brands: HP, LG, Compaq M5: 19V, 5.5*2.5*12.5mm. Compatible notebook brands: Acer, Asus, Compaq, HP, Delta, Fujitsu, Gateway, Toshiba, Liteon, MSI, Sharp, LG M6: 19V, 5.0*3.2*12mm. Compatible notebook brands: Samsung M8: 19.5V, 6.5*4.3*12.5mm. Compatible notebook brands: Sony M10: 19.5V, 4.5*2.8*11.5mm. Compatible notebook brands: HP M11: 20V, 7.9*5.5*12.5mm. Compatible notebook brands: IBM, Lenovo M18: 12V, 5.5*2.5*12.5mm. Compatible notebook brands: Samsung, LCD monitor M20: 18.5V, 7.4*5.0*12.5mm. Compatible notebook brands: HP, Compaq M21: 19.5V, 7.4*5.0*13.5mm. Compatible notebook brands: Dell M25: 20V, Slim tip. Compatible notebook brands: Lenovo M32: 19.5V, 4.5*3.0*9mm. Compatible notebook brands: Dell M33: 20V, 4.5*1.7*11.5mm. Compatible notebook brands: Lenovo
Max. Betriebstemperatur in °C	40
Farbe	Black
EAN	4015867226391
Modellnummer	CNB90T15
Lieferumfang	CNB90T15 Multilingual quick installation guide 15 Tips
Produktgewicht (kg)	0.358
Produktbreite (mm)	32
Produkttiefe (mm)	57.55
Produkthöhe (mm)	131.75
Ausgangsleistung in Watt	90
Ausgangsspannung	DC 12~20V 4.5A max

