

58.182

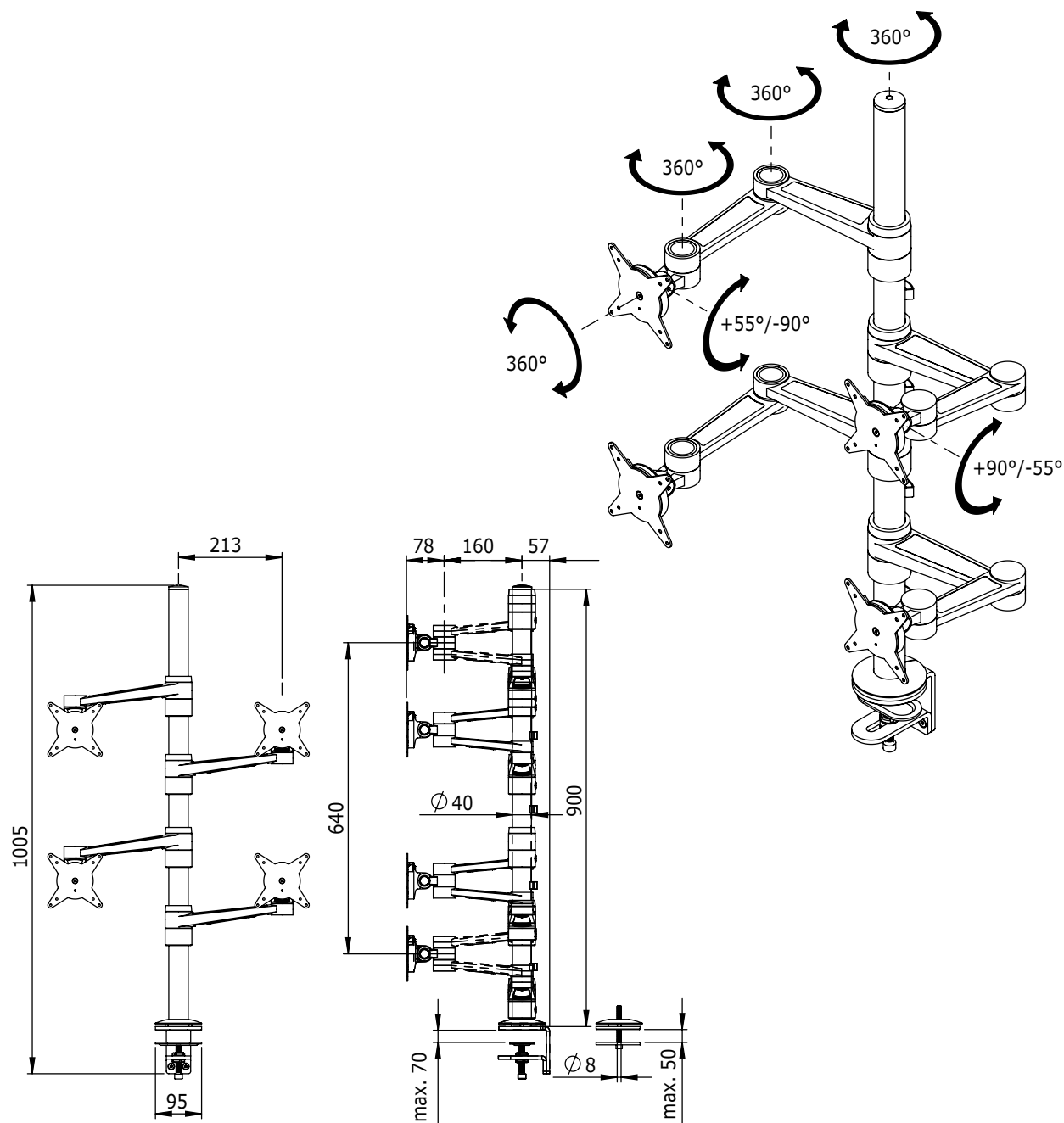
Staffa Monitor ViewLite 182

Il 182 è concepito per uso con quattro monitor, due sopra e due sotto. Viene utilizzato principalmente in sale di controllo, per applicazioni di videosorveglianza e in altre situazioni che richiedono configurazioni multimonitor. Ogni schermo può essere regolato individualmente e può quindi essere perfettamente integrato nella configurazione.

- Regolazione continua in altezza per 300mm
- Regolazione continua con escursione di 450mm
- Adatto per quattro monitor
- Include attacco foro passante e morsetto da scrivania
- Idoneo per scrivanie di spessore fino a 8-70mm
- Rotazione 360°, tilt +90°/-55°, orientabile 360°
- Facile da montare e regolare
- Compatibile VESA: MIS-D 75 x 75/100 x 100mm
- Include un avanzato e pratico sistema di sgancio rapido Quick Release VESA
- Massima capacità di carico 5kg/monitor (fino a 24"/24"W)
- Componenti principali prodotti in alluminio
- Gestione cavi integrata
- Sistema di blocco della rotazione del monitor



 VIEWLITE


DFX.# 58.182

argento-bianco

1098 x 470 x 159mm

9,859kg

805410581824


24"W/61cm



(4x) 5kg



300mm



360°



+90°/-55°



360°



75/100mm

Dealer