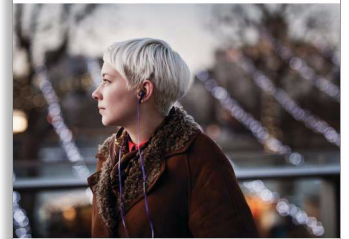




Philips
CitiScape InEar-Kopfhörer

CitiScape Collection

ST. GERMAIN



SHE5105PP



Klaren, natürlichen Sound genießen

plus intelligenten magnetischen Kabeln ohne Verknoten

Das Design des flippigen und doch eleganten CitiScape St Germain wurde inspiriert vom Charme der Pariser Bohème. Weiche, geräuschisolierende Ohrkappen sorgen dafür, dass der klare, natürliche Sound für optimalen Komfort und Hörerlebnis nicht nach außen dringt, während magnetische Kabel ein lästiges Verknoten verhindern.

Erleben pur

- Genau abgestimmte 10 mm Lautsprecher für klaren und detailgetreuen Sound
- Geräuschisolierende Ohrkappen schützen vor Umgebungslärm

Höchster Komfort

- Auswahl zwischen 3 Ohrkappentypen für perfekten Sitz
- Magnetische, kannelierte Ohrstöpsel für praktische und einfache Aufbewahrung
- Flaches, 1,2 m langes Kabel verhindert Verklicken und Verknoten

Musik und Telefonieren

- Umschalten von Musik zu Telefonanrufen dank integriertem Mikrofon

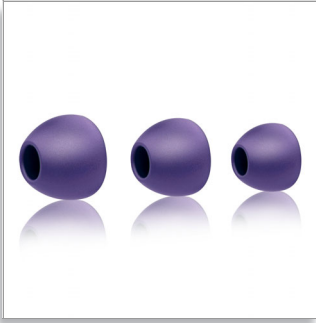
Einfache Musikfreigabe

- Intelligentes Schiebekabelkabel für gute Laune beim gemeinsamen Musikhören

PHILIPS
sense and simplicity

Besonderheiten

Auswahl zwischen 3 Ohrkappentypen



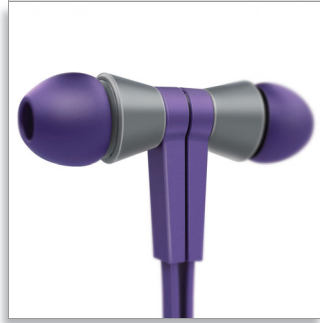
Die CitiScape InEar-Kopfhörer sind mit 3 Ohrkappentypen verfügbar, damit ein perfekter Sitz gewährleistet ist. Die Ohrkappen sind in 3 Größen (klein bis groß) verfügbar und nicht nur schick, sondern auch unglaublich bequem.

Klarer und detailgetreuer Sound



Tauchen Sie ein in eine Welt voll kristallklarem und natürlichem Sound mit genau abgestimmten 10 mm Lautsprechern. Bei der Entwicklung der CitiScape InEar-Kopfhörer wurde besonders auf einen klaren, detailreichen und dennoch natürlichen Sound Wert gelegt - unabhängig davon, welche Musik Sie hören.

Magnetische, kannelierte Ohrstöpsel



Die CitiScape InEar-Kopfhörer verfügen über magnetische, kannelierte Ohrstöpsel, die praktisch und einfach aufbewahrt werden können. Im hinteren Teil der Ohrstöpsel befinden sich Magnete, sodass sie aneinanderhängen - kein undurchsichtiges Kabelgewirr mehr. Klicken Sie sie einfach mit der Rückseite aneinander zu einem Bündel mit dem flachen Kabel ohne Kabelsalat, und verstauen Sie sie in Ihrer Tasche, wo Sie sie jederzeit einfach wieder hervorholen können.

Geräuschisolierende Ohrkappen

Geräuschisolierende Ohrkappen schützen vor Umgebungslärm

Intelligentes Schiebekabel



Dank des intelligenten Schiebekabels der CitiScape Kopfhörer können Sie einfacher Musik mit einem Freund genießen. Der integrierte Clip gleitet problemlos am Kopfhörer-Kabel entlang und teilt die

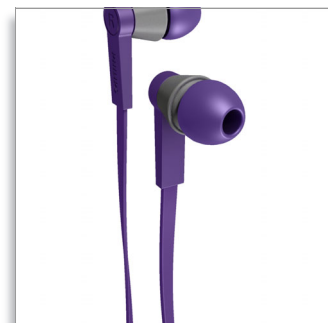
Kopfhörer praktisch auf, sodass Sie und ihre Freunde derselben Musik lauschen und sie gemeinsam genießen können.

Integriertes Mikrofon



CitiScape Kopfhörer verfügen über ein integriertes Mikrofon, damit Sie problemlos vom Musikhören zu Telefongesprächen wechseln können. So können Sie sich ohne besonderen Aufwand gleichzeitig mit Ihrer Musik und mit den Menschen beschäftigen, die Ihnen wichtig sind.

Flaches Kabel verhindert Verknoten



Jetzt ist Schluss mit verknoteten und verwirbelten Kabeln innerhalb und außerhalb Ihrer Tasche. Das flache, 1,2 m lange Kabel der CitiScape Kopfhörer verhindert ein Verklicken und Verknoten. So können Sie sich auf die wirklich wichtigen Dinge konzentrieren – zum Beispiel darauf, Ihre Musik zu genießen, wo auch immer Sie sind.

Daten

Ton

- Akustiksystem: Geschlossen
- Membran: Mylar Dome
- Frequenzgang: 6 bis 23.500 Hz
- Impedanz: 16 Ohm
- Magnettyp: Neodym
- Typ: Dynamisch
- Schwingspule: CCAW
- Empfindlichkeit: 102 dB
- Lautspr.-Durchmesser: 10 mm
- Maximale Eingangsleistung: 15 MW

Anschlüsse

- Anschluss: 3,5 mm Stereo
- Kabeltyp: OFC
- Kabelverbindung: zwei parallele Anschlüsse, symmetr.
- Kabellänge: 1,2 m
- Anschlussausführung: vergoldet
- Kompatibel mit: iPhone®, BlackBerry®, HTC, LG, MOTOROLA, Nokia, Palm®, SAMSUNG, Sony Ericsson

Verpackungsmaße

- Abmessungen Verpackung (B x H x T): 9,5 x 17,5 x 2 cm
- Nettogewicht: 0,025 kg

- Bruttogewicht: 0,0615 kg
- Eigengewicht: 0,0365 kg
- EAN: 69 23410 71325 1
- Anzahl der enthaltenen Produkte: 1
- Verpackungsart: Blister
- Regalaufstellung: Beides

Außenkarton

- Außenkarton (L x B x H): 37,5 x 15,5 x 23,5 cm
- Nettogewicht: 0,6 kg
- Bruttogewicht: 1,958 kg
- Eigengewicht: 1,358 kg
- Anzahl der Verbraucherverpackungen: 24
- GTIN: 1 69 23410 71325 8

Innenkarton

- Innenkarton (L x B x H): 18 x 7 x 10,5 cm
- Nettogewicht: 0,075 kg
- Bruttogewicht: 0,214 kg
- Eigengewicht: 0,139 kg
- Anzahl der Verbraucherverpackungen: 3
- GTIN: 2 69 23410 71325 5

Produktabmessungen

- Abmessungen Produkt (B x H x T): 2,2 x 2,4 x 1,2 cm
- Gewicht: 0,016 kg



Ausstellungsdatum
2013-01-24

Version: 3.7.5

12 NC: 8670 000 85463
EAN: 69 23410 71325 1

© 2013 Koninklijke Philips Electronics N.V.
Alle Rechte vorbehalten.

Technische Daten können ohne vorherige Ankündigung geändert werden. Die Marken sind Eigentum von Koninklijke Philips Electronics N.V. oder der jeweiligen Firmen.

www.philips.com