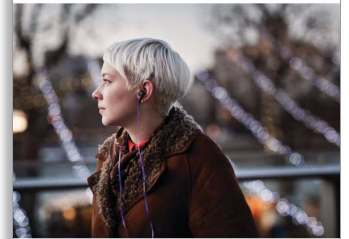




Philips  
Cuffie auricolari CitiScape

Collezione CitiScape

ST. GERMAIN



SHE5105PP



## Accattivanti con audio naturale e cristallino

### e cavi magnetici anti-groviglio intelligenti

Accattivanti ed eleganti, le cuffie CitiScape St Germain sono ispirate allo charm parigino bohémien. I morbidi cuscinetti a isolamento acustico sigillano un audio nitido e naturale per un comfort e una fruibilità totali, mentre i cavi magnetici ne semplificano l'ascolto.

#### **immersione totale**

- Driver da 10 mm perfettamente sintonizzati offrono un audio chiaro e dettagliato
- Cuscinetti a isolamento acustico per bloccare i rumori della città

#### **Comodità senza confronti**

- Scegli fra 3 tipi di cuscinetti per una vestibilità perfetta
- Cuscinetti magnetici scanalati facili da riporre
- Cavo antigroviglio piatto da 1,2 m per evitare i nodi

#### **Musica e telefonate**

- Passa dall'ascolto della musica alle chiamate telefoniche con il microfono incorporato

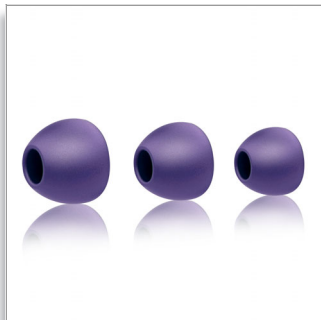
#### **Condivisione semplice della musica**

- Cavo scorrevole intelligente per divertirsi e condividere la musica facilmente

**PHILIPS**  
sense and simplicity

## In evidenza

### Scelta di 3 tipi di cuscinetti auricolari



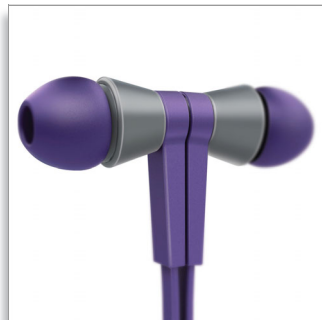
Le cuffie auricolari CitiScape dispongono di 3 diversi tipi di cuscinetti per regalare alle tue orecchie una vestibilità perfetta. 3 misure dalla small alla large per un comfort e un'eleganza insuperabili.

### Audio chiaro e ricco di dettagli



Entra in un mondo con audio naturale e limpido grazie a driver da 10 mm perfettamente sintonizzati. Le cuffie CitiScape sono state studiate nei minimi dettagli per offrire un audio nitido e ricco di dettagli e allo stesso tempo naturale, indipendentemente dalla musica che stai ascoltando.

### Cuscinetti magnetici scanalati



Le cuffie auricolari CitiScape dispongono di cuscinetti magnetici scanalati, per essere riposte in modo semplice e intelligente. I magneti sono incorporati sul retro di ciascun auricolare in modo da unirli senza grovigli, ingombri o disordini. Basta avvicinare le cuffie, legarle insieme con il cavo anti-groviglio e riporle nella borsa, per poi riutilizzarle facilmente in qualunque momento.

### Cuscinetti a isolamento acustico

Cuscinetti a isolamento acustico per bloccare i rumori della città

### Cavo scorrevole intelligente



Condividere la musica con i tuoi amici è più facile con il cavo scorrevole e intelligente delle cuffie CitiScape. La clip integrata scivola facilmente sul cavo della cuffia, dividendo in

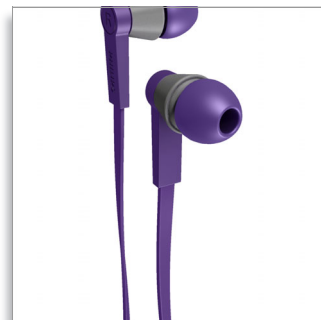
modo intelligente le cuffie per consentire a te e ai tuoi amici di sintonizzarvi facilmente sulla stessa musica.

### Microfono incorporato



Le cuffie CitiScape dispongono di microfono integrato per passare facilmente dall'ascolto della musica alle chiamate telefoniche. Essere sempre in contatto con la musica e con le persone a cui tieni di più non è mai stato così facile.

### Cavo antigroviglio piatto



Di pure addio ai cavi disordinati e annodati dentro e fuori la tua borsa. Il cavo antigroviglio piatto da 1,2 m di CitiScape non si annoda né si aggroviglia mai. Ora puoi concentrarti sulle cose che contano di più, ad esempio ascoltare facilmente la tua musica ovunque ti trovi.

# Specifiche

## Suono

- Sistema acustico: Chiuso
- Membrana: dome in mylar
- Risposta in frequenza: 6 - 23.500 Hz
- Impedenza: 16 Ohm
- Tipo di magnete: Neodimio
- Tipo: Dinamico
- Voice coil: CCAW
- Sensibilità: 102 dB
- Diametro altoparlante: 10 mm
- Potenza in ingresso massima: 15 mW

## Connettività

- Connettore: 3,5 mm stereo
- Tipo di cavo: OFC
- Cavo di collegamento: 2 in parallelo, simmetrici
- Lunghezza cavo: 1,2 m
- Rifinitura connettore: placcato oro
- Compatibile con: iPhone®, BlackBerry®, HTC, LG, MOTOROLA, Nokia, Palm®, SAMSUNG, Sony Ericsson

## Dimensioni dell'imballo

- Dimensioni imballaggio (L x A x P):  
9,5 x 17,5 x 2 cm
- Peso netto: 0,025 Kg
- Peso lordo: 0,0615 Kg

- Tara: 0,0365 Kg
- EAN: 69 23410 71325 1
- Numero di prodotti inclusi: 1
- Tipo di imballaggio: Blister
- Tipo di posizionamento sullo scaffale: Entrambi

## Scatola esterna

- Scatola esterna (L x L x A): 37,5 x 15,5 x 23,5 cm
- Peso netto: 0,6 Kg
- Peso lordo: 1,958 Kg
- Tara: 1,358 Kg
- Numero di confezioni consumatori: 24
- GTIN: 1 69 23410 71325 8

## Cartone interno

- Scatola interna (L x L x A): 18 x 7 x 10,5 cm
- Peso netto: 0,075 Kg
- Peso lordo: 0,214 Kg
- Tara: 0,139 Kg
- Numero di confezioni consumatori: 3
- GTIN: 2 69 23410 71325 5

## Dimensioni del prodotto

- Dimensioni prodotto (L x A x P):  
2,2 x 2,4 x 1,2 cm
- Peso: 0,016 Kg



Data di rilascio  
2013-01-24

Versione: 3.7.5

12 NC: 8670 000 85463  
EAN: 69 23410 71325 1

© 2013 Koninklijke Philips Electronics N.V.  
Tutti i diritti riservati.

Le specifiche sono soggette a modifica senza preavviso. I marchi sono di proprietà di Koninklijke Philips Electronics N.V. o dei rispettivi detentori.

[www.philips.com](http://www.philips.com)