



Scanner QuickView

PFU Imaging Solutions Europe Limited

Hayes Park Central
Hayes End Road
Hayes Middlesex UB4 8FE
Angleterre
Tel: (+44-(0)20) 8573 4444
Fax: (+44-(0)20) 8573 2643

PFU Imaging Solutions S.p.A.

Via Nazario Sauro, 38
20099 Sesto San Giovanni (MI)
Italie
Tel: (+39) 0226294.1
Fax: (+39) 0226294.201

<http://emea.fujitsu.com/scanners>

PFU Imaging Solutions GmbH

Frankfurter Ring 211
80807 München
Allemagne
Tel: (+49-(0)89) 32378-0
Fax: (+49-(0)89) 32378-100

ScanSnap S1100

ScanSnap S1300i

ScanSnap iX500

ScanSnap N1800

fi-5015C

fi-6110

fi-6130Z

fi-6230Z

fi-6140Z

fi-6240Z

fi-5530C2

fi-6670

fi-6750S

fi-6770 / fi-6770A

fi-6800

fi-5950

fi-60F

fi-6010N



INTRODUCTION

Fujitsu offre la gamme de scanners la plus étendue du marché. Fabriqués selon de très hautes normes de qualité, les scanners Fujitsu bénéficient d'une excellente réputation de fiabilité.

Que votre application nécessite une gestion de documents, un archivage, un traitement de gestion des flux ou de formulaires, Fujitsu possède probablement le meilleur scanner qui soit pour la capture de vos documents et de vos données.

LES SCANNERS FUJITSU OFFRENT:

- La possibilité de numériser des documents de formats différents : d'une carte de visite jusqu'au format A3 (lecture extra-longue jusqu'à 3m possibles dans la longueur)
- Une numérisation de 8 à 270 images par minute
- Une alimentation automatique de documents en standard
- Une numérisation en mode recto ou en mode recto / verso
- Une numérisation en N&B, en niveau de gris et en couleur
- Une amélioration de l'image pour des documents de mauvaise qualité ou de couleurs différentes
- Des technologies complémentaires grâce à une large gamme de produits
- Des modèles SCSI & USB
- Une foule de logiciels offerts

À PROPOS DE PFU IMAGING SOLUTIONS EUROPE LIMITED

Présente sur la zone EMEA (Europe, Moyen-Orient et Afrique), PFU Imaging Solutions Europe Limited est une entreprise leader qui fournit des scanners de documents et d'images pour les ordinateurs professionnels, les groupes de travail et les environnements à hauts volumes de production. Elle fournit aussi des capteurs pour une authentification biométrique ainsi que des imprimantes matricielles. Fondée au Royaume Uni en 1981, PFU Imaging Solutions Europe Limited est une filiale de PFU Limited (Japon) et son siège social se trouve au Royaume Uni. Des filiales se trouvent aussi en Allemagne et Italie. Pour plus de renseignements, voir : www.fujitsu.com/emea/products

À PROPOS DE PFU LIMITED

PFU Limited, filiale de Fujitsu Limited, est une entreprise mondiale réalisant un CA de \$ 1 milliard. PFU Limited conçoit, développe, fabrique, vend et entretient du matériel informatique, des périphériques, des logiciels ainsi que des systèmes d'entreprises. PFU Limited s'est engagée il y a plus de vingt ans dans l'activité concernant les scanners d'images et de documents. Pour toute information complémentaire, se rendre sur le site www.pfu.fujitsu.com.



TABLE DES MATIÈRES

SCANNERS DE DOCUMENTS

ScanSnap S1100	4-5
ScanSnap S1300i	6-7
ScanSnap iX500	8-9
ScanSnap N1800	10-11

fi-Series SCANNERS DE DOCUMENTS

fi-5015C	12
fi-6110	13
fi-6130Z et le fi-6230Z	14-15
fi-6140Z et le fi-6240Z	16-17
fi-5530C2	18
fi-6750S	19
fi-6670 et le fi-6770 / fi-6770A	20-21
fi-6800	22-23
fi-5950	24-25

SCANNER PETIT FORMAT

fi-60F	26
--------	----

NUMERISATION EN RESEAU

fi-6010N	27
----------	----

LOGICIEL

Rack2-Filer	28
ScandAll PRO V2 / V2 Premium	29
Soft IPC V2.5	30
VRS Professional	31

PERFECTIONNEMENT

Assurance Programme	32-35
Kits de nettoyage & de consommables	36-37
Centre de collaboration	38-39
Imaging Channel Program	40-41
Caractéristiques techniques	42-44

Le ScanSnap S1100

Pour des informations complémentaires
consultez le site <http://www.ScanSnapit.fr>



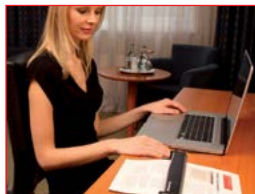
Le ScanSnap S1100 a une seule touche de Fujitsu est un scanner de documents entièrement portable qui offre une flexibilité totale pour la numérisation au bureau, à la maison ou en déplacement. Compatible à la fois avec les PC et les Mac, le scanner S1100 numérise vos documents et vous permet de procéder de manière fluide à la transmission de vos documents numérisés vers un dossier, une adresse de courrier électronique, une imprimante, un groupe de discussion d'une équipe commerciale, un dispositif iPad® ou iPhone®, un dispositif Android, des services cloud, SharePoint, les applications Microsoft® telles que Word, Excel ou PowerPoint, Adobe PDF, JPG et, dans le cas de cartes de visite, vers un programme de bases de données.

Numérisation vers un plus grand nombre de tablettes et de smartphones



Lien direct

Le ScanSnap S1100 possède un connecteur avec les services cloud populaires tels que Dropbox, Google Docs, Evernote, SugarSync et Salesforce CRM. Vous pouvez désormais bénéficier d'une connexion en continu et enregistrer les données de vos images numérisées pratiquement n'importe où et n'importe quand. Numérisez vos documents sur les dispositifs iPad® et iPhone®, Android™ et Kindle™ avec l'application téléchargeable ScanSnap Connect. Téléchargez votre document rapidement, en toute sécurité et facilement. Vous pourrez ensuite l'afficher et le partager immédiatement. En l'absence d'une interface de numérisation, les utilisateurs de Windows peuvent sélectionner l'option "Dossier ScanSnap" dans l'application cloud qui leur permet ensuite de numériser directement les documents dans le nuage moyennant la fonctionnalité d'importation.



Alimenté via un port USB, le S1100 est un des plus petits scanners A4 au monde. Il offre une vitesse de numérisation de 8 pages par minute à des résolutions de 300 dpi. De plus, le circuit papier

peut être linéaire ou avec retour, le choix dépendant du document numérisé ou des contraintes d'espace. Outre les documents papier standard au format A4, le scanner peut sans problème traiter les cartes plastifiées, ainsi que les documents A3 à l'aide d'une feuille de transport optionnelle.

Une fonction d'alimentation de document continue permet une numérisation aisée du verso d'un document ou de documents comportant plusieurs pages. Pour faciliter le travail de l'opérateur, le S1100 possède des fonctions automatiques de correction de redressement/orientation et de détection de couleur conçues pour permettre une numérisation rapide et précise de vos documents.



1 Page



Recto
8 ppm



600 ppm

Solo Windows

Version
Deluxe
uniquement

Rack2-Filer

Le scanner ScanSnap S1100 est également disponible en version Deluxe livrée avec Rack2-Filer V5.0.

Le ScanSnap S1300i

Pour des informations complémentaires
consultez le site <http://www.ScanSnapit.fr>



Le scanner portable ScanSnap S1300i fournit aux utilisateurs une solution pour toutes les plateformes, qui offre productivité, efficacité et intelligence dans un facteur de forme compact de haute performance. Numérisez vos documents facilement, puis organisez-les efficacement partout et à tout moment.

Le scanner S1300i, pour les utilisateurs de PC et de Mac, est petit, puissant, robuste et capable de numériser rapidement en mode recto-verso un choix de documents courants, en noir et blanc ou en couleur. Le chargeur automatique de 10 pages peut recevoir des lots de documents mi xtes dont l'épaisseur va de 64 à 107 g/m² et du format de la carte de visite au format A4.

Que ce soit pour une utilisation chez soi, au bureau ou en voyage, avec le S1300i il suffit d'appuyer sur un bouton pour traiter des documents à la vitesse de 8 pages par minute (16 images par minute) en cas d'alimentation secteur ou de 4 pages par minute (8 images par minute) en cas d'alimentation directe depuis un ordinateur portable ou un PC (via le port USB).

Le S1300i offre une foule de caractéristiques intelligentes qui permettent de réduire au minimum l'intervention de l'opérateur avant, pendant et après le processus de numérisation. La préparation, l'interférence et l'intervention à l'écran ne sont pas nécessaires, car le scanner reconnaît automatiquement la taille de chaque document et effectue les rognage nécessaire, détecte et corrige l'alignement, détecte automatiquement la couleur, corrige automatiquement l'orientation des images (avec ou sans texte) quelque soit le sens du chargement et peut aussi retirer toute page blanche.

Le S1300i ScanSnap est vendu avec ScanSnap Organiser, qui permet de facilement visualiser vos données numérisées par le biais de vignettes et ensuite de les stocker en ligne dans des classeurs simples à utiliser pour une récupération ultérieure. Si nécessaire ces données peuvent être automatiquement converties en fichiers PDF interrogeables.



Lien direct

Le ScanSnap S1300i comprend une fonction de liaison avec les services cloud populaires tels que Dropbox, Google Docs, Evernote, SugarSync et Salesforce CRM. Vous pouvez désormais bénéficier d'une connexion en continu et enregistrer les données de vos images numérisées pratiquement n'importe où et n'importe quand. Numérisez vos documents sur les dispositifs iPad® et iPhone®, Android™ et Kindle™ avec l'application téléchargeable ScanSnap Connect. Téléchargez votre document rapidement, en toute sécurité et facilement. Vous pourrez ensuite l'afficher et le partager immédiatement. En l'absence d'une interface de numérisation, les utilisateurs de Windows peuvent sélectionner l'option "Dossier ScanSnap" dans l'application cloud qui leur permet ensuite de numériser directement les documents dans le nuage moyennant la fonctionnalité d'importation.

Le scanner intègre également le logiciel ABBYY FineReader pour ScanSnap, qui vous permet de numériser directement vos documents vers Word, Excel ou PowerPoint. Un logiciel intégré de numérisation de cartes de visite permet aux utilisateurs d'exporter les données numérisées vers Excel, Outlook ou vers d'autres outils de gestion de contenu. Toutes les procédures de numérisation sont contrôlées moyennant le ScanSnap Manager, qui intègre une fonction intuitive QuickMenu permettant aux utilisateurs de numériser leurs documents directement vers des applications comme celles énumérées ci-dessus ou vers une messagerie de courrier électronique, une imprimante ou un dossier, vers Microsoft SharePoint, vers un service cloud ou vers un smartphone ou une tablette.



10 Pages



Recto
12 ppm



Recto-verso
24 ipm



50 à
600 ppp

Solo Windows

Version
Deluxe
uniquement

Rack2-Filer
Smart



Le scanner ScanSnap S1300i est également disponible en version Deluxe livrée avec Rack2-Filer Smart et Magic Desktop.



Le scanner ScanSnap iX500 de Fujitsu pour les plates-formes Windows et Mac offre désormais aux utilisateurs un environnement de numérisation amélioré avec un design compact et élégant et un moteur de traitement d'image "GI". Les vitesses de numérisation époustouflantes atteignent 25 pages ou 50 images par minute, avec une résolution allant jusqu'à 300 dpi en numérisation couleur et 600 dpi en numérisation monochrome, indépendamment du dispositif de destination ou de la connectivité. La numérisation directe sur une tablette ou un dispositif mobile est possible grâce à la connexion WiFi : l'opération de numérisation est effectuée directement par l'intermédiaire du dispositif intelligent et la technologie USB 3.0 est désormais prise en charge.

Avec la possibilité de numériser des lots de documents mixtes allant des cartes de visite jusqu'aux documents de format A3* avec le système de chargement automatique d'une capacité de 50 pages, le scanner ScanSnap iX500 peut traiter de façon fiable vos documents et peut appliquer automatiquement des fonctions de retouche d'image telles que la suppression des pages blanches, le redressement et l'orientation automatiques, la détection automatique de la taille des documents et des couleurs, ce qui permet de minimiser l'intervention de l'opérateur et d'obtenir une image numérisée qui ne requiert aucune ou pratiquement aucune intervention manuelle avant son exportation vers l'application.

Après la numérisation, l'interface utilisateur du scanner ScanSnap iX500 proposera une multitude de destinations pour les données numérisées, avec les options "Scan to" vers les applications de messagerie électronique, les dossiers, vers une imprimante, un dispositif mobile ou des services dans le nuage tels que Evernote, Dropbox, Google Docs, SugarSync, entre autres.



50 Pages



Recto
25 ppm



Recto-verso
50 ipm



600 ppp

Solo Windows

Version
Deluxe
uniquement

Rack2-FileR



Le scanner ScanSnap iX500 est également disponible en version Deluxe livrée avec Rack2-FileR Smart et Magic Desktop.

Numérisation sans fil sur PC ou Mac, ainsi que sur un dispositif intelligent.



Les utilisateurs Mac peuvent numériser vers un convertisseur PDF consultable ou les utilisateurs Windows ont la possibilité de numériser leurs documents sous format PDF éditable, en utilisant la version complète d'Adobe® Acrobat X Standard qui est fournie avec le scanner. En outre, la version de l'application ABBYY® FineReader qui est installée dans le scanner permet la numérisation directe des documents vers Word, Excel et PowerPoint, tandis que le logiciel CardMinder permet de numériser les cartes de visite qui peuvent ensuite être exportées dans votre application favorite de bases de données ou dans votre système CRM. Ce "Menu rapide" des destinations peut également être configuré de manière à afficher vos destinations favorites ou peut vous recommander une destination en fonction du document que vous venez de numériser.

Par ailleurs, dans les cas où aucune interface de numérisation ne serait disponible, un dossier "ScanSnap Folder" en instance de brevet vous permettra de numériser directement dans votre application Windows pour autant que cette application dispose d'une fonction d'importation ou d'exploration et soit compatible avec les fichiers pdf ou jpg.

Le scanner iX500 est une solution de numérisation intégrale prête-à-l'utilisation qui vous guide facilement et rapidement dans toutes les étapes du processus de numérisation et contribue à améliorer les routines de travail quotidiennes et à augmenter la productivité sur simple pression d'une touche.

Un scanner ScanSnap iX500 Deluxe est disponible pour les utilisateurs Windows, avec une copie de l'application "Rack2-FileR Smart" pour l'organisation de vos documents dans des bibliothèques et des fichiers en ligne et avec l'application "Magic Desktop" qui vous permet d'organiser les données numérisées dans un espace de travail simulant un bureau réel.



Le N1800 de Fujitsu ajoute à la famille grandissante de scanners de documents ScanSnap la numérisation en réseau. Le N1800 permet aux utilisateurs de numériser les documents courants et d'enregistrer les données sur un réseau local, de les envoyer vers une adresse mail, de les imprimer, de les transmettre par fax, de les garder dans un dossier SharePoint ou dans un service Cloud, voire même de les traiter dans les processus métiers de l'entreprise.

La conception élégante et compacte du scanner N1800, permet de le placer n'importe où dans le bureau. Cela peut être configuré en suivant l'assistant à l'installation sur l'écran tactile » et intuitif basé sur un concept de touche unique.



Écran d'ouverture de session

Écran du menu principal

Écran visionneur de Scan



50 Pages

Un éventail de fonctions automatisées telles que la détection du format de la page, la détection de la couleur, la suppression automatique des pages blanches, l'orientation automatique, la détection ultrasonique des chargements multiples et l'indexage par marqueur assurent non seulement que vos documents sont numérisés avec précision et de manière efficace, mais aussi que le travail de l'utilisateur est réduit au minimum à tout moment durant le processus de numérisation.



Recto
20 ppm

Avec une capacité de chargement automatique de 50 feuilles, le N1800 peut traiter des documents de formats et d'épaisseurs différents, tout en permettant des vitesses de numérisation allant jusqu'à 20 ppm ou 40 ipm en A4 couleur.



Recto-verso
40 ipm



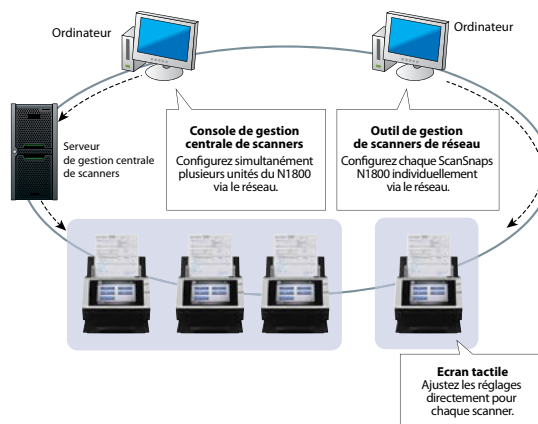
600 ppp

Les fonctions de sécurité sophistiquées sont essentielles pour le N1800, car elles permettent d'assurer un

fonctionnement sécurisé à ses multiples utilisateurs et assurent la protection des données numérisées contre un accès non autorisé. En effet, une authentification lors de l'ouverture de session limite ce que l'utilisateur peut faire avec le scanner. De plus, toute donnée numérisée peut être transmise en tant que fichier PDF protégé par mot de passe. Avant tout traitement, les données stockées dans la mémoire interne du scanner sont cryptées et une fois traitées, elles sont supprimées ; pour plus de sécurité, à chaque mise en marche du scanner toutes les données en mémoire sont effacées.

Le N1800 convient aux besoins en numérisation de petits réseaux utilisant un serveur fichiers et/ou mail. Il convient aussi tout à fait aux réseaux plus complexes basés sur l'authentification LDAP/LDAPS intégrés à un serveur Microsoft Exchanger, SharePoint ou autres hubs d'application.

Un kit de développement de logiciels est mis à disposition afin de permettre le développement d'applications pour le N1800, mais également d'élargir les fonctions de l'appareil afin de répondre aux besoins de votre entreprise, est disponible. Le N1800 offre une administration centrale et la possibilité de créer des tâches à distance, permettant ainsi de configurer plusieurs unités à partir d'un point central et unique. Des réglages spécifiques peuvent, par ailleurs, être réalisés localement si nécessaire. De plus, une gestion centralisée permet de contrôler l'utilisation du scanner.



Le fi-5015C



Le fi-5015C de Fujitsu facilite la vie et permet de faire des gains de temps. Le chargeur automatique de documents incorporé permet à l'utilisateur de numériser en continu jusqu'à 50 pages en un seul lot, plutôt que de faire une numérisation page par page. Les pages peuvent être numérisées à la vitesse maximum de 15 pages par minute (9 pages par minute en couleur) et, si besoin est, les documents fragiles ou reliés peuvent être numérisés avec l'unité de scan à plat incorporée.

Le fi-5015C a été conçu pour l'utilisateur professionnel au bureau. Il permet, donc, une utilisation personnelle pratique ainsi qu'une intégration facile dans des solutions de gestion de documents ou de workflow grâce aux drivers TWAIN et ISIS. Les tâches typiquement effectuées sur les documents, tels que le stockage, l'archivage personnel et le soutien du workflow deviennent possibles et sont améliorées par l'utilisation de ce scanner et des éléments qui l'accompagnent.

Ce scanner est livré avec la version complète d'Adobe® Acrobat® 9.0 Standard et d'ABBYY® FineReader 8.0 Professional, ainsi que ScandAll PRO V2 qui est à la fois une application de reconnaissance de texte et une application de saisie conviviale.



50 Pages



Recto
15 ppm



50 à
600 ppp



Le fi-6110

Le scanner fi-6110 de Fujitsu représente un moyen simple et abordable pour les utilisateurs de se lancer dans la gestion de documents, facilitant l'archivage, le traitement et l'envoi des documents courants.

L'utilisation du scanner avec un logiciel personnalisé simplifiera considérablement les tâches de routine quotidiennes dans les petites et moyennes entreprises, permettant ainsi une manipulation de documents plus efficace et plus productive.

Que ce soit par le biais des drivers TWAIN ou ISIS, le scanner peut être contrôlable depuis la plupart des solutions de gestion de documents. Il peut aussi être contrôlé par son panneau programmable, ce qui permet d'envoyer par mail, d'imprimer ou de faxer, les documents numérisés.

L'ultra compact fi-6110 peut numériser à une vitesse de 20 ppm ou 40 ipm en mono, échelle de gris et couleur avec un chargement automatique de 50 feuilles à des résolutions de 300 dpi, la résolution maximum réalisable est de 600 dpi. Le format du papier va de la carte professionnelle au format A4 ou même aux documents extra longs ou de format A3, qui peuvent être numérisés facilement.

Le fi-6110 incorpore une détection ultrasonique de doublons, la suppression des pages blanches et est le premier scanner Fujitsu d'entrée de gamme à être équipé de la détection automatique du format du papier et de la rotation automatique des pages, ce qui élimine la nécessité de trier les documents avant leur numérisation.

Une version complète d' Adobe® Acrobat® 9.0 Standard est incluse avec le scanner, ce qui donne la possibilité de créer des fichiers PDF éditables. ScandAll PRO V2 Capture est également inclus.



50 Pages



Recto
20 ppm



Recto-verso
40 ipm



50 à
600 ppp

Le fi-6130Z et le fi-6230Z



fi-6130Z

Le fi-6130Z et le fi-6230Z sont des scanners pour groupes de travail, idéaux pour les petites et moyennes entreprises. Ils peuvent servir à l'archivage des documents, leur numérisation en vue d'intégrer un processus d'entreprise, la mise en place d'un système de gestion de documents ou même la création de solutions de workflow permettant une utilisation individuelle ou collective.

Kofax
VRS
PROFESSIONAL

Ces scanners figurent parmi les plus rapides et les plus compacts de leur catégorie avec, en mode recto-verso, des vitesses pouvant atteindre 80 images par minute ou 40 pages par minute en recto, que ce soit en couleur, en noir et blanc, ou en niveaux de gris à 200 dpi, et une performance de 60 ipm ou 30 ppm à 300 dpi. Le fi-6130Z a un encombrement de 160 x 300 mm seulement (P x La) et le fi-6230Z mesure 560 x 300 mm (P x La) ce qui permet d'assurer leur installation facile et discrète, sur tous les bureaux ou les arrière-guichets, lorsque l'espace est précieux.

La capacité du dispositif de chargement automatique est de 50 pages et sa construction permet à l'utilisateur de charger en continu des lots de documents mixtes avec des pages de différents grammages et formats. Ceci permet de numériser des volumes importants de documents dans un temps minimum. Le fi-6230Z est offert aussi avec un dispositif de lecture à plat incorporé.



50 Pages



Recto
40 ppm



Recto-verso
80 ipm



600 ppm

Le chargement remarquable qu'offrent ces scanners est dû à leur module de séparation de papier, un des plus avancés de sa catégorie. Le fi-6130Z et le fi-6230Z sont les premiers scanners de groupe de travail équipés de la technologie du 'roulement inverse' (déclaration vraie en mars 2008) ce qui permet d'assurer une fiabilité de chargement exceptionnelle pour un choix de grammages encore plus important. De plus, le dispositif de chargement automatique est en mesure de numériser des documents pouvant atteindre 3 mètres de long et il est suffisamment robuste pour accepter jusqu'à trois cartes mémoire ou en relief d'une épaisseur de 1,4 mm (tant en format portrait qu'en format paysage).

Ces scanners ont été dotés de l'un des modules de séparation de papier les plus avancés dans leur catégorie, ce qui explique leur fluidité de numérisation

impressionnante. Le fi-6130Z et le fi-6230Z sont équipés de la technologie des rouleaux réversibles, ce qui permet d'assurer une fiabilité exceptionnelle du chargement pour un large choix de papier de grammage variable.

De plus le dispositif automatique de chargement est en mesure de numériser des documents pouvant atteindre 3 mètres de long et il est suffisamment robuste pour accepter jusqu'à trois cartes à mémoire ou en relief d'une épaisseur maximum de 1,4 mm (tant en format portrait que paysage).

Le fi-6130Z et le fi-6230Z offrent des fonctions automatiques particulièrement attrayantes et étroitement intégrées pour un traitement d'image spécifique aux documents, tel que la détection automatique de couleur, le redimensionnement automatique et le redressement automatique.

Ces scanners disposent d'une nouvelle fonction d'administration centralisée que les administrateurs du système peuvent utiliser pour gérer l'installation, contrôler le fonctionnement des scanners, mettre à jour les drivers et les logiciels depuis un seul emplacement, ce qui réduit sensiblement le coût et le travail de configuration, d'exploitation et d'entretien d'un parc de scanners au sein d'une organisation.

Logiciels inclus :

Le logiciel de numérisation par lots ScandAll PRO V2 et un logiciel pour la création de fichiers PDF sont inclus avec les scanners fi-6130Z et fi-6230Z. ScandAll PRO V2 fonctionne avec des drivers TWAIN ou ISIS. De plus une touche vous permet de passer au mode ScanSnap pour une numérisation simple et directe vers une multitude d'applications*

Les deux modèles incluent également VRS Professional 5.0, qui ajoute des options d'amélioration d'image au processus de numérisation. VRS simplifie la numérisation de documents et la rend moins coûteuse en termes de temps de préparation et d'intervention pendant le processus de numérisation.

Le fi-6130Z et le fi-6230Z fonctionnent sous Windows XP, Windows Server 2003 / 2008, Windows Vista, Windows 7 et Windows 8.

*Disponible optionnellement comme ScandAll PRO V2 Premium



fi-6230Z

Kofax
VRS
PROFESSIONAL

Le fi-6140Z et le fi-6240Z



fi-6140Z

Les scanners fi-6140Z et fi-6240Z élargissent la gamme actuelle de scanners de documents Fujitsu et y apporte une fiabilité de numérisation, une vitesse élevée et un cycle quotidien élevé. Ces scanners impressionnants vont révolutionner la façon dont la numérisation et le processus de capture sont exécutés au bureau tout en améliorant l'efficacité des utilisateurs.

Kofax
VRS
PROFESSIONAL

Avec un dispositif de chargement automatique (ADF) de 50 pages, les scanners fi-6140Z et fi-6240Z numérisent à une vitesse de 60 pages par minute (recto) et 120 images par minute (recto-verso) en couleur, monochrome ou niveaux de gris (200 dpi). À 300 dpi, des vitesses de numérisation de 40 ppm et 80 ipm sont possibles.



50 Pages



Recto
60 ppm



Recto-verso
120 ipm



50 à
600 ppp

Les deux scanners permettent la numérisation de lots hétérogènes qui permettent à l'utilisateur de charger en continu des lots de documents de grammages allant jusqu'à 210 g/m², de tailles allant du format A8 jusqu'au format A3, et même des cartes en relief et en plastique d'une épaisseur allant jusqu'à 1,4 mm. De plus, pour protéger les documents fins et délicats, une fonction de protection de papier garantit l'interruption immédiate du processus de numérisation dans les cas peu probables où une obstruction se serait produite ou serait sur le point de se produire. Les fi-6140Z et le fi-6240Z intègrent également des modules de séparation active favorisant une alimentation de pointe, ainsi que la fiabilité de la saisie.

Des fonctions intelligentes, comme l'ignorance de documents multiples qui contribue à ignorer les documents, par exemple ceux avec des notes collantes, qui sont généralement la cause d'alertes en cas de

mauvaise alimentation, permettent de diminuer plus encore le temps de travail de l'opérateur. Une fois le document traité un certain nombre de fonctions automatiques sont accomplies pour améliorer l'image qui apparaît à l'écran, telles que la détection automatique de la couleur, la remise automatique à la taille du document et la correction automatique de désalignement.



fi-6240Z

Ces scanners disposent d'une nouvelle fonction d'administration centralisée que les administrateurs du système peuvent utiliser pour gérer l'installation, contrôler le fonctionnement des scanners, mettre à jour les drivers et les logiciels depuis un seul emplacement, ce qui réduit sensiblement le coût et le travail de configuration, d'exploitation et d'entretien d'un parc de scanners au sein d'une organisation.

Logiciel inclus :

Le logiciel de numérisation par lots ScandAll PRO V2 Premium pour la numérisation en lots et un logiciel pour la création de fichiers PDF sont inclus avec les scanners fi-6140Z et fi-6240Z. Ces logiciels permettent la séparation de lots sur base de codes à barres 2D. ScandAll PRO V2 fonctionne avec les drivers TWAIN ou ISIS. De plus une touche vous permet de passer au mode ScanSnap pour une numérisation simple et directe vers une multitude d'applications.*

Les deux modèles incluent également VRS Professional 5.0, qui ajoute des options d'amélioration d'image au processus de numérisation. VRS simplifie la numérisation de documents et la rend moins coûteuse en termes de temps de préparation et d'intervention pendant le processus de numérisation.

Le fi-6130Z et le fi-6230Z fonctionnent sous Windows XP, Windows Server 2003 / 2008, Windows Vista, Windows 7 et Windows 8.

Kofax
VRS
PROFESSIONAL

Le fi-5530C2



Le fi-5530C2 est le plus petit scanner de bureau de sa classe qui offre une interface double SCSI et USB 2.0 et un chargeur de documents automatique A3 (ou A4 paysage) ADF qui peut contenir jusqu'à 100 pages (A4, 80 g/m²). Il peut traiter des lots mixtes de documents allant du format A8 au format A3. Une conception innovatrice à encombrement réduit, permet de placer le scanner sur le plus petit espace de bureau.

Kofax
VRS
PROFESSIONAL

Le scanner numérise à des vitesses extrêmement rapides à une résolution maximum de 600 dpi, 35 pages en couleur peuvent être obtenues à 200 dpi en format portrait et il peut monter à 50 pages en format paysage. La numérisation recto-verso est possible à 70 et 100 ipm respectivement.

Conçu avec l'utilisateur à l'esprit, ils sont équipés des boutons de numérisation et d'envoi qui permettent d'accomplir ces opérations en appuyant sur une seule touche. Le risque de la nécessité de renumérisation et de vérification est réduit au minimum, ceci grâce à la détection ultrasonique de doublons incorporée, qui empêche le chargement simultané de plus d'une page. La rotation des pages et la détection automatique de la taille des pages sont disponibles par le biais du driver, alors que le cadrage automatique et la correction d'alignement permettent d'améliorer l'image saisie.



100 Pages



Recto
35 ppm



Recto-verso
70 ipm



600 ppp

Le fi-5530C2 est offert avec la licence complète de VRS Professional pour simplifier au maximum la saisie et assurer un processus d'automatisation commercial rationnel. Il permet aux utilisateurs de se concentrer sur leur travail de production et les aide à saisir les documents papier en appuyant virtuellement sur un bouton. Le logiciel de réalité virtuelle (VRS) ajustera les réglages du scanner de manière dynamique pour chaque document, assurant ainsi une image d'une qualité pratiquement parfaite chaque fois, ceci sans vous obliger à devenir expert en numérisation.

De plus, un imprimer optionnel permet d'endosser chaque document numérisé avec un tampon d'une chaîne de 40 caractères.

Le fi-6750S



Le fi-6750S est un scanner de production qui combine le chargement automatique simplex et un module de lecture à plat A3. Il offre une numérisation impressionnante à des vitesses de 72 pages par minute en mono et en couleur (paysage, A4, à jusqu'à 300 dpi) et 55 ppm en A4 portrait à 300 dpi. La résolution maximum réalisable est 600 dpi en couleur, mono ou échelle de gris

Le fi-6750S peut sans effort numériser jusqu'à 200 pages de grammage, de qualité et de dimensions différentes et peut aussi assurer la numérisation de pages d'une longueur de 3 mètres. Des documents de format A8 au format A3 peuvent être numérisés et le grammage peut varier de 31 g/m² jusqu'à 209 g/m². Un chargement automatique que l'utilisateur peut faire pivoter sur 180 degrés permet d'assurer l'optimisation de l'espace disponible et convient aux utilisateurs droitiers ou gauchers.

ScandAll PRO V2 Premium est inclus en standard avec le scanner fi-6750S, ce qui lui permet de communiquer facilement avec le Microsoft Office SharePoint Server pour faciliter le partage et la visualisation des documents numérisés.

Le fonctionnement est encore amélioré par la détection intelligente de doublons qui s'assure que les documents ne sont pas chargés en double et élimine les fausses alertes de mauvais chargement en ignorant les zones de doubles pages des documents comme c'est le cas, par exemple, lorsque des photos et des notes sont jointes intentionnellement.

Ce scanner dispose d'une nouvelle fonction d'administration centralisée que les administrateurs du système peuvent utiliser pour gérer l'installation, contrôler le fonctionnement des scanners, mettre à jour les drivers et les logiciels depuis un seul emplacement, ce qui réduit sensiblement le coût et le travail de configuration, d'exploitation et d'entretien d'un parc de scanners au sein d'une organisation.



200 Pages



Recto
55 ppm



600 ppp

Le fi-6670 et le fi-6770 / fi-6770A



fi-6670

Kofax
VRS
PROFESSIONAL

Faites l'expérience de performances exceptionnelles avec des fonctionnalités de numérisation de pointe avec les nouveaux scanners de production de chez Fujitsu : les fi-6670/fi-6770 et le fi-6770A. Ces scanners permettent d'augmenter l'efficacité des environnements de production et d'assurer la saisie de grands volumes de documents. De plus, les fonctions multi-tâches facilitent, plus encore, l'ensemble de l'opération.

Jusqu'à 180 images couleur ou mono par minute peuvent être numérisées à une résolution de 300 dpi, ou bien, 90 pages par minute peuvent être numérisées par le biais du chargement automatique de 200 feuilles, qui est offert en standard sur les 4 modèles (le fi-6770 et le fi-6770A offrent aussi un lecteur à plat intégré). A une résolution de 300 dpi, ces vitesses sont de 160 ipm et de 80 ppm, de plus tous les modèles numérisent jusqu'à une résolution de 600 dpi. Les lots de numération mixtes vont du format A8 au format A3 (même les documents en forme de trapèze peuvent être numérisés entièrement, la qualité et le grammage de la feuille va de 31 g/m² à 209 g/m²).



200 Pages



Recto
70 ppm



Recto-verso
140 ipm



600 ppp

Les fi-6670/fi-6770 et le fi-6770A sont d'une conception unique qui leur permet d'avoir un encombrement minimum tout en restant conviviaux. Le scanner fi-6670 est équipé de panneaux de commande sur les deux côtés de l'unité, ce qui permet de l'adapter à des espaces spécifiques ainsi qu'au côté de main préféré par l'utilisateur. Il est, en outre, extrêmement compact ayant un encombrement réduit (640 mm de large sur 430 mm de profondeur) et des plateaux d'entrée et de sortie qui peuvent être repliés lorsqu'ils ne sont pas utilisés. Le chargement automatique des scanners de la série fi-6770 peut pivoter sur 180 degrés pour permettre le chargement par les droitiers ou les gauchers, ainsi que pour permettre le meilleur positionnement possible, ceci afin de convenir à l'espace disponible.

La détection ultrasonique des doublons est offerte en standard et permet en même temps que la surveillance des chargements doubles et l'arrêt bien à l'avance du scanner, d'éliminer aussi les faux chargements doubles qui peuvent se produire lorsque les pages numérisées ont une note collée ou une photo jointe. Les images numérisées sont encore améliorées par une fonctionnalité de suppression des trous de perforatrice.

Une foule de logiciels est incluse avec ces nouveaux modèles, pour améliorer la qualité de l'image numérisée et pour faciliter la récupération ultérieure. ScandAll PRO V2 Premium avec une connectivité Microsoft Sharepoint et VRS Professional sont inclus en standard.

En cas de combinaison avec VRS une numérisation extrêmement efficace est garantie, ce qui permet de créer une image numérisée encore plus nette et d'obtenir des vitesses encore plus grandes, même en cas de combinaisons de processus d'amélioration d'image.

Le fi-6670 peuvent être utilisés en option avec un encodeur qui peut imprimer des caractères prédéfinis au dos des documents numérisés.



fi-6770 / fi-6770A



Le fi-6800



Le scanner de production fi-6800 de Fujitsu, est compact, solide, et élégant, et convient parfaitement pour les applications nécessitant le traitement de très grands volumes de documents, une grande rapidité et une numérisation de documents de grande qualité. Le fi-6800 est aussi très fiable et assure une saisie et un traitement d'images excellents.

Kofax
VRS
PROFESSIONAL

Les impressionnantes vitesses de numérisation font du fi-6800 un appareil à part. A une résolution de 300 dpi en mode paysage A4, il peut numériser 130 pages par minute, en mono ou en couleur. Il double sa production à 260 images par minute en duplex. Le chargeur automatique accepte un maximum de 500 feuilles.



500 Pages



Recto
100 ppm



Recto-verso
200 ipm



600 ppp

Vous pouvez facilement numériser des lots mixtes de documents allant du format A8 au format A3, ainsi que des documents de qualité et d'épaisseur différentes (20 à 209 g/m²). De plus le fi-6800 permet de numériser des documents extra longs, allant jusqu'à 3 048 mm.

L'encombrement du fi-6800 est le plus petit de sa catégorie ; en effet, il ne mesure que 460 mm x 430 mm. Ceci, plus un plateau d'entrée pliable et un fonctionnement presque silencieux, en fait un compagnon parfait, qui s'installe discrètement dans tous les environnements.



De nombreuses fonctions permettent d'assurer une plus grande efficacité et productivité. Celles-ci comprennent l'automatisation de la séparation des lots et de l'attribution de noms aux fichiers ou aux dossiers déclenchée par 'patch code' ou code barre. En outre les inhibiteurs de tâches post-numérisation, tels que l'Empileur automatique et le 'Vérificateur de qualité d'image automatique' sont des fonctions très avantageuses qu'introduit le fi-6800. Les problèmes de chargement de papier sont traités avant même qu'ils ne se produisent avec des fonctions telles que la 'Protection papier' et la 'Protection contre les doublons'.

VRS Professional supporté par le matériel, est pré-installé sur le fi-6800, ce qui permet d'assurer une amélioration des images automatique et plus sophistiquée et une intervention minimale de l'utilisateur. Des post-endosseurs optionnels sont disponibles, ils permettent l'impression de caractères au recto et au verso des documents numérisés.

Ce scanner dispose d'une nouvelle fonction d'administration centralisée que les administrateurs du système peuvent utiliser pour gérer l'installation, contrôler le fonctionnement des scanners, mettre à jour les drivers et les logiciels depuis un seul emplacement, ce qui réduit sensiblement le coût et le travail de configuration, d'exploitation et d'entretien d'un parc de scanners au sein d'une organisation.

Le fi-5950



Le fi-5950 est un scanner de production construit pour des applications qui nécessitent la numérisation fiable et rapide de volumes importants tout en réduisant au minimum les tâches pré- et post-traitement de la part de l'opérateur. Le fi-5950 peut scanner une large gamme de qualités de papier, du format A8 au format A3 et dont l'épaisseur varie de 31 à 209 g/m², par le biais du chargeur d'une capacité de 500 pages.

Kofax
VRS
PROFESSIONAL

Le fi-5950 offre des options de traitement sélectionnables par le biais des réglages de pilotes TWAIN ou ISIS, qui sont supportés par les interfaces UW-SCSI et USB 2.0. De plus, il est équipé d'une carte d'accélération intégrée CGA5 qui traite de nombreux programmes d'améliorations d'images VRS en mode d'accélération matérielle. En associant la fonctionnalité VRS à l'amélioration d'images et la vitesse de traitement inégalées de la carte CGA, le fi-5950 produit des images de documents d'une grande qualité, qui nécessitent peu ou pas d'interventions manuelles supplémentaires.



500 Pages

Certaines opérations typiques comprennent : l'orientation intelligente du contenu, la détection automatique de la couleur, la détection et la suppression de pages blanches ainsi qu'une saturation de l'arrière-plan.



Recto
105 ppm

La vitesse de traitement générale est de plus accélérée grâce à la nouvelle technologie de grande vitesse CCD. Le scanner peut numériser à des résolutions allant jusqu'à 600 dpi, et à 300 dpi, la vitesse de numérisation est impressionnante à 135 pages par minute en simplex et de 270 images par minute en duplex, en mode couleur et en mode mono (A4 paysage).



Recto-verso
210 ipm



600 ppp

Le fi-5950 est offert équipé de trois capteurs individuels ultrasoniques qui augmentent considérablement la fiabilité de la détection du chargement multiple. Ceci, avec un traitement supérieur du papier et une protection continue des documents, permet d'assurer que si un document collant ou agrafé est inclus dans le lot, les capteurs identifieront le désalignement et interrompront le processus de numérisation pour éviter la possibilité d'endommager le document.

Les pré- et post-endoisseurs qui permettent d'imprimer jusqu'à 40 caractères comme indexe au recto ou au verso des documents numérisés, sont disponibles en option. Cette sécurité supplémentaire peut s'avérer nécessaire dans des domaines tels que la banque et l'assurance et peut être combinée avec la fonction d'endossement virtuelle contrôlée depuis le pilote. Un plateau d'empilage à sortie active permet d'assurer la netteté des piles et d'éviter que les pages ne se gondolent. Le bruit émis par le fi-5950 est extraordinairement faible pendant son fonctionnement, à moins de 55 dB. Il offre un accès facile à tous les consommables et aux zones de passage de papier. Lorsqu'il n'est pas utilisé, le module de la trémie peut être fermé pour assurer un encombrement minimum sur le bureau et pour protéger l'intérieur du scanner contre la poussière.



Le fi-60F



Le fi-60F est le premier vrai scanner de documents destiné uniquement à la numérisation à plat. Il a été mis au point par Fujitsu spécialement pour la numérisation facile et rapide de documents d'une page. Il est d'une conception ultra-compact et extrêmement convivial. Le lecteur à plat peut numériser des documents jusqu'à la taille 105 x 148 mm (format A6) en couleur (24 bit), échelle de gris (8 bits) et en noir et blanc.

Les documents sont numérisés, avec correction de désalignement et cadrage à la taille réelle du document automatiques en moins de 2 secondes, y compris la préparation, l'amélioration supplémentaire de l'image et la présentation.

Le fi-60F vise les marchés verticaux, tels que les banques, les services financiers, le secteur médical, le tourisme, les services d'immigration et postaux, partout où il y a un besoin d'une numérisation de documents, tels que les passeports, les cartes d'identité, les prescriptions, les permis de conduire.

Même lorsque le couvercle est soulevé, les documents sont automatiquement numérisés, soumis à la correction de désalignement et cadrés à leur taille réelle, quelle que soit leur position sur le lecteur à plat.

Le scanner est facile à contrôler par le biais de la plupart des systèmes de gestion de documents grâce au driver intégré TWAIN ou ISIS et il peut être branché sur la plupart des systèmes d'exploitation qui ont une capacité USB 2.0.

fi-6010N



Le scanner fi-6010N de Fujitsu est une solution de numérisation en réseau offrant des performances de haut niveau et une grande fiabilité de saisie de données. Idéal pour le partage de documents en toute sécurité dans un environnement composé de plusieurs sites.

Numérisation de documents mixtes allant du format A8 au format A4, avec système de chargement automatique de 50 pages. Possibilité de numériser jusqu'à 25 pages par minute en format A4 portrait et avec une résolution de 200 dpi. Possibilité de numériser en mode duplex jusqu'à 50 images par minute.

Le scanner fi-6010N se caractérise par sa simplicité d'utilisation et sa convivialité. Son clavier intégré de type US 101 installé sous un grand écran tactile LCD en couleur permet de visualiser instantanément l'image et de procéder au traitement du document dans l'application en une zone unique et commode. Un support clavier permet un travail dans plusieurs langues dont l'allemand, l'italien, le français et l'espagnol.

Les fonctionnalités de connexion avec le bureau offertes par le scanner fi-6010N aident à améliorer l'efficacité des processus. Une fois que vous êtes connecté au réseau, il suffit de sélectionner la destination ou l'application et d'appuyer sur le bouton de numérisation, et ce, que vous souhaitiez enregistrer les données numérisées dans un dossier de réseau en vue du partage facile de l'information ou que vous souhaitiez annexer les données numérisées à des courriers électroniques individuels ou collectifs. L'opérabilité est encore facilitée pour les utilisateurs grâce à l'option "JOB function" qui permet la configuration à distance de profils de numérisation et de distribution personnalisés exécutables par simple pression d'une touche.

Un kit de développement logiciel (SDK) est disponible pour soutenir le développement d'applications intégrées de numérisation et capture de données qui permettent l'affichage des images, la saisie sur clavier, l'indexation des données, l'établissement de connexions avec des systèmes, le remplissage automatique des champs, pour ne citer que quelques fonctionnalités. Ce kit SDK est compatible avec Microsoft® .NET Framework 3.5 pour le développement d'applications de haute performance. Le scanner fi-6010N prend en charge le protocole de transfert de fichiers sécurisé et chiffré sur les transferts de fichiers SSL/TLS et l'authentification des données cryptées avec LDAPS.



50 Sheets



Simplex
25 ppm



Duplex
50 ipm



50 to
600 dpi

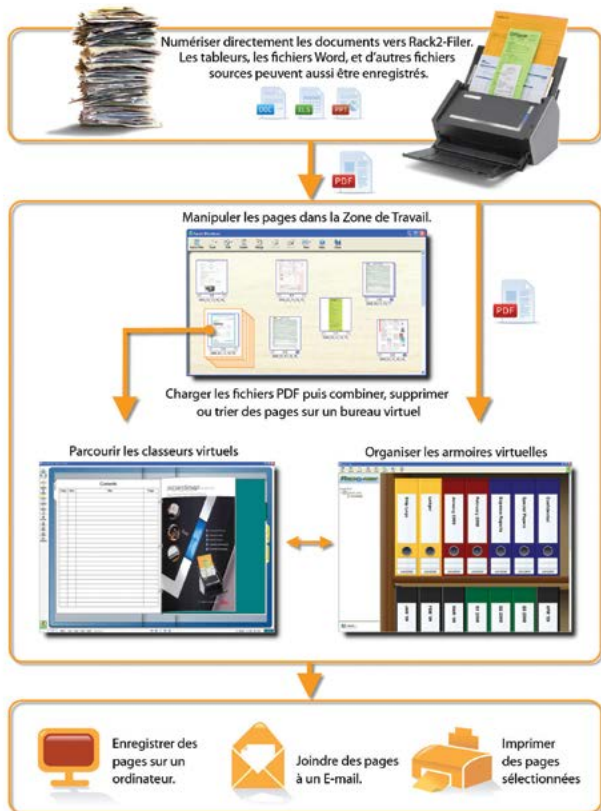


Rack2-Filer est une application de numérisation et d'organisation de

données numériques, riche en fonctionnalités, qui incorpore une interface utilisateur ultra-intuitive offrant aux utilisateurs les avantages et atouts de l'univers du papier, tout en mettant à leur disposition la puissance et la sophistication qu'ils attendent de l'univers électronique.

Avec Rack2-Filer et votre scanner ScanSnap de Fujitsu, vous pouvez facilement numériser, modifier, distribuer, organiser tous vos documents numériques auxquels vous pouvez accéder en tout lieu (et non pas seulement les fichiers nouvellement créés).

Rack2-Filer V5.0 est livré avec le modèle S1100 Deluxe et Rack2-Filer Smart est fourni avec les modèles S1300i Deluxe et iX500 Deluxe.



Uniquement destiné à un usage professionnel, le ScandAll PRO permet de créer des profils de numérisation afin de cibler les besoins exacts de la tâche de numérisation à exécuter. Le ScandAll PRO offre une large gamme de caractéristiques au professionnel de numérisation.

Le nouveau logiciel de numérisation ScandAll PRO V2 comporte la fonctionnalité OCR intégrée par zone, les options de flux multiples et une richesse de format de sortie comprenant les formats PDF et PDF/A protégés par un mot de passe. Lors d'utilisations quotidiennes, l'utilisateur peut être aidé en installant des profils de tâches quotidiennes qui peuvent être facilement exportés et importés par de multiples stations de numérisation.

ScandAll PRO V2 fournit aussi la fonctionnalité de séparation automatique des tâches à l'aide de feuilles de séparation avec des codes barres et des codes de correction pour trier les données d'image à partir d'insertions multiples dans des unités définies par utilisateur. Cette fonction a été améliorée pour une numérisation par lots ou un chargement de documents mixtes plus rapide, améliorant ainsi la productivité globale.

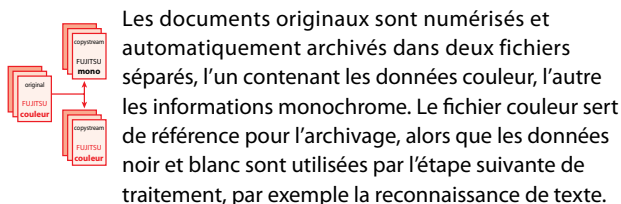
Le ScandAll PRO V2 Premium offre les fonctionnalités de séparation des tâches et d'indexation avec les codes 2D (codes matrix)

ScandAll PRO V2 présente en plus une nouvelle fonction, le « ScanSnap mode », qui rend le dispositif parfait pour les tâches de bureau personnelles, qui ne nécessitent pas de réglages de numérisation spécifiques. En un simple clic, vous pouvez capturer le document en PDF et le déposer automatiquement dans les dossiers documents ou images. Le mode ScanSnap vous permet aussi de numériser directement vos documents en format Microsoft® Word, Excel ou PowerPoint, d'envoyer vos documents vers Microsoft® SharePoint, et même d'éditer le PDF avant de le sauvegarder.

- Disponible uniquement avec les scanners de Fujitsu
- Application professionnelle de numérisation par lots
- Fonctionne avec les protocoles informatiques TWAIN, ISIS & VRS
- Comprend la reconnaissance optique de caractères (OCR) par zone afin de créer des documents PDF adressables
- Sortie simultanée image couleur et noir/blanc
- Crée directement des fichiers PDF & PDF/A
- Séparation des lots basée sur les codes patch ou les codes à barres - les codes 2D (codes matrix) inclus
- Affecte des lots aux boutons situés sur le panneau avant du scanner pour une facilité d'utilisation
- Lien d'application sans problème avec - FTP, E-mail, SharePoint

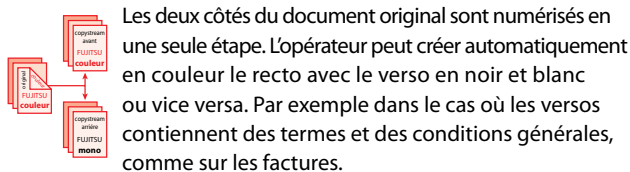
Le Soft IPC V2.5 est un logiciel d'optimisation d'image optionnel, destiné aux scanners groupes de travail ou services d'entreprise de Fujitsu. Couplé aux drivers TWAIN ou ISIS, il procède automatiquement à des processus de binarisation avancées et crée des images en noir et blanc et en couleur simultanément.

Création simultanée d'images couleur et noir et blanc



Les documents originaux sont numérisés et automatiquement archivés dans deux fichiers séparés, l'un contenant les données couleur, l'autre les informations monochrome. Le fichier couleur sert de référence pour l'archivage, alors que les données noir et blanc sont utilisées par l'étape suivante de traitement, par exemple la reconnaissance de texte.

Des profils séparés de numérisation pour la première page et la dernière page



Les deux côtés du document original sont numérisés en une seule étape. L'opérateur peut créer automatiquement en couleur le recto avec le verso en noir et blanc ou vice versa. Par exemple dans le cas où les versos contiennent des termes et des conditions générales, comme sur les factures.

L'optimisation automatique de la numérisation monochrome

Soft IPC V2.5 fournit des profils prédéfinis qui peuvent être utilisés pour la plupart des types de documents communément utilisés. Par exemple, pour la numérisation des textes, la fonction seuil fixe est disponible. Il n'est pas nécessaire de faire d'autres réglages. En comparaison, il se peut que le contenu des documents mixtes composés de photos et de texte aient à subir des ajustements, surtout si le ROC est ensuite appliqué. C'est pourquoi, il y a des profils tels que ROC DTC ou tramage aléatoire qui donnent la possibilité de changer les valeurs tramage, gradation, seuil, luminosité et contraste.

Caractéristiques du Soft IPC V2.5

Drivers nécessaires	La plus récente version des drivers TWAIN ou ISIS
Fonctionne seulement avec le driver TWAIN	Image noir et blanc et couleur simultanément / couleur ou noir et blanc individuel pour le côté recto et le côté verso / couleur 24 bits
Fonctionne avec les drivers TWAIN et ISIS	Seuil fixe / OCR DTC (Pré-filtrage / Gradation / table de seuil / Lissage / Suppression de bruit / Form DTC Sensibilité / Seuil) / Tramage (Motif de trame / Seuil de détection des bords / Luminosité / Contraste) / Réduit au minimum l'erreur moyenne (Seuil de détection des bords / Luminosité / Contraste) / Tramage aléatoire (Trame pointée / Gradation / Seuil de détection des bords / Luminosité / Contraste)



Les outils d'amélioration exceptionnels VRS sont maintenant inclus avec les scanners Fujitsu.

VRS Professional inclus avec :

Version du logiciel : fi-6130Z, fi-6230Z, fi-6140Z, fi-6240Z, fi-5530C2, fi-6670 et fi-6770

Version supportée par matériel CGA : fi-6770A, fi-6800 et fi-5950

VRS (Virtual ReScan) révolutionne la numérisation et rend le processus de la numérisation de documents moins onéreux en termes de temps de préparation et d'intervention manuelle au cours du processus de la numérisation. La partie la plus importante de la numérisation et de la capture d'images est votre capacité à les trouver, les saisir et les utiliser plus tard.

Les caractéristiques clés du VRS Professional comprennent:

- La plus grande clarté, qui permet de rendre lisibles même les images «illisibles»
- L'orientation automatique qui corrige l'alignement des images, et peut inverser les documents afin de tourner toute image dans le même sens
- Le logiciel qui détermine si une page est blanche et si elle peut être supprimée du workflow
- La rétention de la couleur lorsqu'elle est essentielle au document (ex. logo, photo, timbre dateur) ou son élimination (ex. papier coloré)
- La suppression des points noirs qui permet de réduire la taille du fichier, le trafic de réseau et les besoins d'archivage
- L'outil de configuration du scanner qui simplifie l'installation et la sélection du scanner.

L'Assurance Programme

L'ensemble des services sont ouverts du lundi au vendredi de 09 h 00 à 17 h 00, heure locale.



Qu'est-ce que l'Assurance Programme ?

L'Assurance Programme de Fujitsu offre une grande gamme de services qui permettent d'améliorer l'offre de garantie produits inclus avec les scanners de documents Fujitsu.

Ce programme est le programme officiel du fabricant, vous pouvez donc être assuré du zèle que mettra Fujitsu pour vous procurer une qualité de soutien inégalée, que vous êtes en droit d'attendre de la part d'une des plus importantes entreprises informatiques au monde.

Certaines limitations peuvent être d'application en fonction de la situation géographique. Veuillez consulter <http://emea.fujitsu.com/assurance> pour obtenir des informations complémentaires

Protégez votre investissement

L'Assurance Programme a été conçu pour offrir la tranquillité d'esprit et la continuité des opérations exigées par les clients pour répondre à la demande croissante de solutions d'imagerie de documents ainsi qu'à la plus grande dépendance en matière de numérisation et de gestion électronique des documents, ce qui vous permet de concentrer vos efforts sur la bonne marche de votre entreprise, pendant que nous nous concentrons sur votre scanner.

L'ensemble des services peut être acheté chez votre fournisseur de scanners en utilisant les numéros de référence du service spécifique Fujitsu qui vous intéresse.

	Product Warranty	Bronze	Argent	Or	Platine	
Scanners personnels						
ScanSnap S1100 et ScanSnap S1300i						
Support téléphonique de la Hotline	–		•			
Système de support en ligne	•		•			
Support en ligne à distance	–		•			
Echange avancé de produit, dans les :	7 jours		1-2 jours			
Pièces détachées, main-d'oeuvre & transport compris (consommables non compris)	•		•			
Couverture pour dommages accidentels	–		•			
Durée de la garantie :	2 ans		4 ans			
Renouvellements possibles pour :	–		1 an			
ScanSnap iX500						
Support téléphonique de la Hotline	•	Enregistrez votre scanner pour 3 ans d'extension de garantie gratuite	•	•		
Système de support en ligne	•		•	•		
Support en ligne à distance	–		•	•		
Echange avancé de produit, dans les :	1-2 jours		1-2 jours	1-2 jours		
Unité originale du client renvoyée après réparation (Exchange PLUS)	–		–	•		
Pièces détachées, main-d'oeuvre & transport compris (consommables non compris)	•		•	•		
Couverture pour dommages accidentels	–		•	•		
Durée de la garantie :	2 ans		5 ans	5 ans		
Produits spécialisés						
fi-60F						
Support téléphonique de la Hotline	•	•				
Système de support en ligne	•	•				
Echange avancé de produit, dans les :	1-2 ans	1-2 ans				
Pièces détachées, main-d'oeuvre & envoi compris (consommables non compris)	•	•				
Durée de la garantie (en années) :	1 an	3 ans				
Renouvellements possibles pour :	–	1 an				

Abréviations & terminologie:

Echange avancé = Remplacement du scanner défectueux par une unité neuve ou presque neuve.

CDA = Couverture pour Dommages Accidentels

Echange avancé PLUS = Echange double, le produit d'origine vous est renvoyé après la réparation.

Réparation sur site = L'intervention d'un dépanneur sur site avec un kit de pièces détachées pour réparer le produit dans vos locaux.

MP = Maintenance Préventive par un dépanneur pour démonter, nettoyer, lubrifier, recalibrer, réassembler et tester.

JOS = Jour Ouvrable Variant

Réponse dans les 8 heures = Une intervention du dépanneur avec des pièces détachées dans les 8 heures ouvrables à partir du signallement de la panne.

FW = Firmware (microprogramme)

HW = Hardware (matériel)

FW+HW = Firmware + Hardware

p/a = par an

8 + 8 = Intervention dans les 8 heures et réparation dans les 8 heures

L'Assurance Programme (suite)

L'ensemble des services sont ouverts du lundi au vendredi de 09 h 00 à 17 h 00, heure locale.



Scanners de groupe de travail, de département et de réseau				
fi-5015C, fi-6110, fi-6130Z, fi-6230Z, fi-6140Z, fi-6240Z, fi-5530C2, fi-6010N et ScanSnap N1800				
Support téléphonique de la Hotline	•	•	•	•
Système de support en ligne	•	•	•	•
Support en ligne à distance	–	–	•	•
Echange avancé de produit, dans les :	1-2 jours	1-2 jours	1-2 jours	–
Unité originale du client renvoyée après réparation (Exchange PLUS)	–	–	•	–
Visite du dépanneur avec kit de pièces détachées : Réponse/ réparation, dans les :	–	–	–	8 heures
Réparations sur site	–	–	–	8+8
Pièces détachées, main-d'oeuvre & envoi ou transport compris (consommables non compris)	•	•	•	•
Équipement de remplacement temporaire si la réparation n'est pas possible	–	–	–	•
Couverture pour dommages accidentels	–	–	–	•
Durée de la garantie :	1 an	2-5 ans	1-5 ans	1-5 ans
Renouvellements possibles pour :	–	1-2 ans	1-2 ans	1-2 ans
Scanners de production de faible volume				
fi-6750S, fi-6670, fi-6770 et fi-67 70A				
Support téléphonique de la Hotline	•	•	•	•
Système de support en ligne	•	•	•	•
Support en ligne à distance	–	–	•	•
Visite du dépanneur + kit de pièces détachées : Intervention/ réparation, dans les :	JOS	JOS	8+8	8+8
Réparations sur site	•	•	•	•
Pièces détachées, main-d'oeuvre & transport compris (consommables non compris)	•	•	•	•
Équipement de remplacement temporaire si la réparation n'est pas possible	–	–	•	•
Visites de maintenance préventive par an :	–	–	1x MP / p/a	2x MP / p/a
Couverture pour dommages accidentels	–	–	–	•
Durée de la garantie (en années) :	1 an	2-5 ans	1-5 ans	1-5 ans
Renouvellements possibles pour :	–	1-2 ans	1-2 ans	1-2 ans
Scanner de production de volume moyen				
fi-6800 et fi-5950				
Support téléphonique de la Hotline	•	•	•	•
Système de support en ligne	•	•	•	•
Support en ligne à distance	–	–	•	•
Visite du dépanneur avec kit de pièces détachées : Intervention/ réparation, dans les :	JOS	JOS	8+8	8+8
Réparations faites sur site	•	•	•	•
Pièces détachées, main-d'oeuvre & transport compris (consommables non compris)	•	•	•	•
Équipement de remplacement temporaire si la réparation n'est pas possible	–	–	•	•
Visites de maintenance préventive par an :	1x MP / p/a	1x MP / p/a	1x MP / p/a	2x MP / p/a
Mises à niveau périodiques des produits (faites lors des visites MP)	–	F	F	F+H
Couverture pour dommages accidentels	–	–	–	•
Durée de la garantie (en années) :	1 an	2-5 ans	1-5 ans	1-5 ans
Renouvellements possibles pour :	–	1-2 ans	1-2 ans	1-2 ans

Enregistrez votre scanner pour un **Maintenance Préventive gratuite**

Abréviations & terminologie:

Echange avancé = Remplacement du scanner défectueux par une unité neuve ou presque neuve.

CA = Couverture pour Dommages Accidentels

Echange avancé PLUS = Echange double, le produit d'origine vous est renvoyé après la réparation.

Réparation sur site = L'intervention d'un dépanneur sur site avec un kit de pièces détachées pour réparer le produit dans vos locaux.

MP = Maintenance Préventive par un dépanneur pour démonter, nettoyer, lubrifier, recalibrer, réassembler et tester.

JOS = Jour Ouvrable Suivant

Réponse dans les 8 heures = Une intervention du dépanneur avec des pièces détachées dans les 8 heures ouvrables à partir du signallement de la panne.

FW = Firmware (microprogramme)

HW = Hardware (matériel)

FW+HW = Firmware + Hardware

p/a = par an

8+8 = Intervention dans les 8 heures et réparation dans les 8 heures

Pour tout renseignement complémentaire consulter le site <http://emea.fujitsu.com/assurance>

Soin de module de balayage : Consommables et nettoyage



Pour garantir un fonctionnement optimal de votre scanner Fujitsu, il est essentiel de le nettoyer régulièrement. L'utilisation de ces kits de nettoyage agréés par Fujitsu, permet d'assurer que votre scanner continue de fonctionner au mieux de sa forme et le protège des dommages.

De plus, pour réduire au minimum le temps d'arrêt, il est recommandé de conserver un kit de consommables sous la main, prêt pour le remplacement des pièces usées.

Kit de nettoyage	Contenu	Vie utile	Référence de commande
Le kit de nettoyage ScanSnap pour S1100, S300, S300M, S1300, S1300i, fi-5110E0X, fi-5110E0X2, fi-5110E0XM, S500, S500M, S510, S510M, S1500, S1500M, iX500, fi-5110C, fi-6110	24 tissus imprégnés de fluide F1, instructions	24 Applications	SC-CLE-SS
Kit de nettoyage de scanner départemental et de groupe de travail pour fi-5015C, fi-4120C, fi-4220C, fi-4120C2, fi-4220C2, fi-5120C, fi-5220C, fi-6130, fi-6230, fi-6140, fi-6240, fi-6130Z, fi-6230Z, fi-6140Z, fi-6240Z, fi-4530C, fi-5530C, fi-5530C2, fi-4340C fi-6000NS, fi-6010N, N1800	72 tissus imprégnés de fluide F1, instructions	3 mois @ 1 application par jour, 1 mois @ 3 applications par jour	SC-CLE-WGD
Kit de nettoyage de scanner de volume faible pour M4097D, fi-4640S, fi-4750C, fi-4750L, fi-5650C, fi-5750C, fi-6750S, fi-6670, fi-6670A, fi-6770, fi-6770A, fi-6800	1 bouteille de fluide F1, 75 chiffons sans peluches, instructions	3 mois @ 1 application par jour, 1 mois @ 3 applications par jour	SC-CLE-LV
Kit de nettoyage de scanner de volume important pour M4099D, fi-4990C, fi-4860C, fi-4860C2, fi-5900C, fi-5950	1 bouteille de fluide F1, 1 bouteille de fluide F2, 75 chiffons sans peluches, Instructions	3 mois @ 1 application par jour, 1 mois @ 3 applications	SC-CLE-HV

Kit de consommables	Contenu	Vie utile	Référence de commande
Kit de consommables pour les ScanSnap S300, S300M, S1300, S1300i	1 rouleau de prise, 2 assemblages tampon	Jusqu'à 100k Numérisations	CON-3541-010A
Kit de consommables pour le ScanSnap iX500	1 rouleau de prise, 1 rouleaux de frein	Jusqu'à 200k Numérisations	CON-3656-001A
Kit de consommables pour les ScanSnap S1500, S1500M, N1800	1 rouleau de prise, 2 assemblages tampon	Jusqu'à 100k Numérisations	CON-3586-013A
Kit de consommables pour les Scansnap fi-5110E0X, fi-5110E0X2, fi-5110E0XM, S500, S500M, S510, S510M, fi-5110C, fi-6110	1 rouleau de prise, 2 assemblages tampon	Jusqu'à 100k Numérisations	CON-3360-001A
Kit de consommables pour le fi-5015C	1 rouleau de prise, 5 assemblages tampon	Jusqu'à 100k Numérisations	CON-3209-009A
Kit de consommables pour les fi-4120C, fi-4220C	2 rouleaux de prise, 4 assemblages tampon	Jusqu'à 200k Numérisations	CON-3289-017A
Kit de consommables pour les fi-4120C, fi-4220C, fi-4120C2, fi-5120C, fi-4220C2, fi-5220C, fi-6010N, fi-6000NS	2 rouleaux de prise, 4 assemblages tampon	Jusqu'à 200k Numérisations	CON-3289-003A
Kit de consommables pour les fi-6130, fi-6230, fi-6140, fi-6240, fi-6130Z, fi-6230Z, fi-6140Z, fi-6240Z	2 rouleaux de prise, 2 rouleaux de frein	Jusqu'à 400k Numérisations	CON-3540-011A
Kit de consommables pour les fi-5530C, fi-5530C2	2 rouleaux de prise, 4 assemblages tampon	Jusqu'à 400k Numérisations	CON-3334-004A
Kit de consommables pour les fi-4340C	2 rouleaux de prise, 4 assemblages tampon	Jusqu'à 400k Numérisations	CON-3277-005A
Kit de consommables pour les fi-5650C, fi-5750C	2 rouleaux de prise, 2 rouleaux de frein	Jusqu'à 500k Numérisations	CON-3338-008A
Kit de consommables pour les fi-6670, fi-6670A, fi-6770, fi-6770A, fi-6750S	2 rouleaux de prise, 2 rouleaux de frein	Jusqu'à 500k Numérisations	CON-3576-012A
Kit de consommables pour les fi-4860C, fi-4860C2	2 rouleaux de prise, 2 rouleaux de frein 2 tampons de séparation	Jusqu'à 600k Numérisations	CON-4315-007A
Kit de consommables pour le fi-5900C, fi-5950 – 2 Packs	2 rouleaux de prise, 2 rouleaux de frein 2 tampons de séparation, 2 rouleaux de séparation	Jusqu'à 1.2m Numérisations	CON-3450-002A
Kit de consommables pour le fi-5900C, fi-5950 – 6 Packs	6 rouleaux de prise, 6 rouleaux de frein, 6 tampons de séparation, 6 rouleaux de séparation	Jusqu'à 3.6m Numérisations	CON-3450-006A
Kit de consommables pour les M4099D, fi-4990C	1 x rouleau de prise, 1 x rouleaux de frein, 1 x tampon de séparation	Jusqu'à 300k Numérisations	CON-4315-014A
Kit de consommables pour le fi-4750L	1 rouleau de prise, 2 assemblages tampon	Jusqu'à 200k Numérisations	CON-3951-015A
Kit de consommables pour les M4097D, fi-4640S, fi-4750C	1 rouleau de prise, 2 assemblages tampon	Jusqu'à 200k Numérisations	CON-3951-016A
Kit de consommables pour le fi-6800	1 rouleaux de prise, 1 rouleaux de frein, 1 rouleaux de séparation	Jusqu'à 600k Numérisations	CON-3575-001A
Kit de consommables pour le fi-6800 – 2 Packs	2 rouleaux de prise, 2 rouleaux de frein, 2 rouleaux de séparation	Jusqu'à 1.2m Numérisations	CON-3575-002A

Le Programme de Partenaires ISV et le Centre de collaboration d'Éditeurs de logiciel indépendants (ICC)

Fujitsu lance le Programme européen de partenaires ISV pour offrir une assistance encore plus complète au développement de solutions de documents dans l'ensemble de l'environnement commercial européen. Ce programme rendra les avantages des solutions de gestion de documents transparents aux utilisateurs commerciaux, qui cherchent à faire leurs premières installations ainsi qu'à ceux qui cherchent à agrandir ou à changer leurs solutions actuelles. De plus, le Programme de partenaires ISV permet aux ISV d'intégrer facilement et sans problème dans leurs solutions, les scanners. Les nouvelles versions de logiciels peuvent être testées avant leur lancement, garantissant ainsi aux utilisateurs commerciaux leurs capacités fonctionnelles et une interopérabilité sans faille avec les scanners de document Fujitsu.

Fujitsu reconnaît que la Gestion électronique du contenu des documents (ECM) est un processus essentiel qui permet à une entreprise d'offrir à la société et aux différents marchés d'importants produits, services et informations. La mise en place d'un système ECM fiable est une étape clé pour une entreprise, qui doit faire appel à diverses infrastructures et divers outils informatiques en constante évolution.

Fujitsu Europe Limited Group est fier d'offrir un outil incomparable à l'Europe et à ses clients commerciaux, supportant l'effort d'expansion et d'exploitation d'opportunités commerciales pour:

- Les Technologies documentaire (DRT)
- L'archivage électronique des documents (DMA)
- La Gestion électronique du contenu des entreprises (ECM)
- La Gestion des documents et des dossiers électroniques (EDRM)
- La Gestion de l'information
- Le Traitement des formulaires
- Le Traitement du workflow
- La Collaboration industrielle

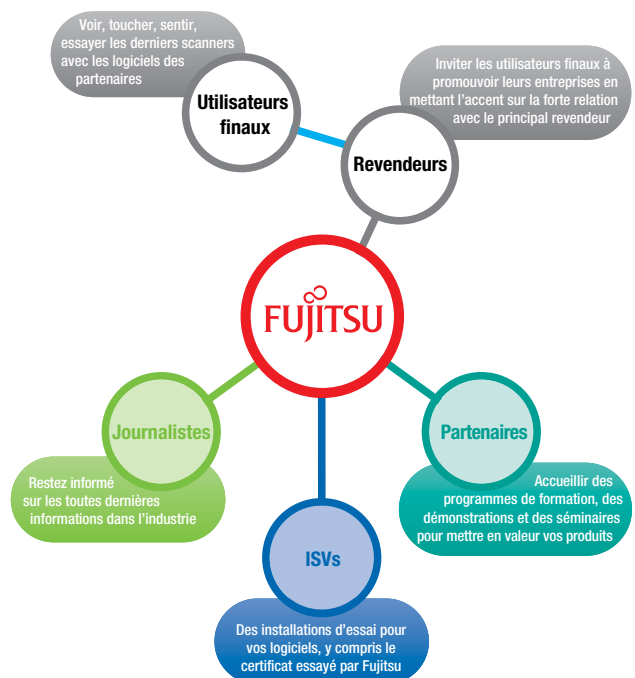
Le Programme de partenaires ISV est un élément qui permet de normaliser le processus de la mise en place et permet d'avoir confiance en son choix. Dans le cadre de cette offre, Fujitsu accueille l'ICC qui est ouvert au public sur demande.

Qu'est-ce que l'ICC?

L'ICC de Fujitsu a été créé pour être le principal point d'informations et d'assistance pour voir, comprendre, essayer et faire l'expérience de solutions de documents complètes. Situé à Londres, les ISV, les VAR, les SI, les partenaires et les entreprises de toute l'Europe ont maintenant un lieu unique centralisé où ils peuvent toucher ce qui autrement serait intangible – leur future solution.

- Vérifiez que votre dernier logiciel fonctionne avec les scanners Fujitsu
- Partagez avec vos clients les avantages de votre Solution de gestion de documents
- Découvrez pourquoi vous avez besoin d'ECM pour valoriser votre entreprise

Pour devenir membre actif de la Communauté des partenaires ISV européens, il vous suffit de contacter Fujitsu Europe et d'en apprendre plus sur le programme. Nous nous occuperons alors du déploiement de votre solution dans l'ICC et discuterons avec vous des possibilités d'une collaboration et d'une assistance plus importantes.



Le programme Fujitsu Imaging Channel a été conçu pour offrir une réelle valeur à notre communauté de distributeurs d'images, de partenaires de solutions, de revendeurs et de clients finaux. En créant un environnement de collaboration où la participation et l'interaction au sein de la communauté sont encouragées, de nouvelles opportunités commerciales sont créées et exploitées par chacun des membres de la chaîne dans un nombre plus important de régions EMEA, de marchés verticaux et d'applications pour clients finaux.

Le programme vous offre à vous, notre partenaire du programme Fujitsu Imaging Channel, une plate-forme ouverte et fiable qui vous permettra de réaliser une croissance profitable, ceci par le partage de l'expertise et de l'expérience dans une atmosphère de coopération, qui aide les clients finaux à vous considérer comme le partenaire le plus à même, le plus compétent, à traiter leurs projets de gestions de documents et leurs investissements.

Plus important encore, en tant que partenaire du programme Fujitsu Imaging Channel, vous avez la possibilité de développer votre entreprise dans de nouveaux marchés verticaux, de nouvelles applications, de nouvelles régions et de fournir les meilleurs produits d'imagerie et d'être ainsi plus compétitif sur le marché moderne d'aujourd'hui.

Le programme vous offre notamment, la possibilité :

- **D'activités plus rentables**
D'activités plus rentables grâce à des opportunités commerciales plus grandes et un choix d'avantages et de programmes d'incitations destinés à réduire le coût des produits vendus.
- **D'une étroite collaboration**
avec un fournisseur qui est engagé à 100% dans la Fujitsu Imaging Channel. Notre succès dépend du vôtre, ainsi vos intérêts sont au cœur de notre partenariat.
- **D'une augmentation de la satisfaction client**
grâce à l'expertise prouvée et facilement identifiable et la confiance accrue dans les produits d'imagerie Fujitsu.
- **Des compétences accrues**
grâce à un accès exclusif à des connaissances d'experts et à des ressources de grande valeur, permettant la fourniture de produits d'imagerie aux clients finaux.

Les avantages du programme

En fonction du niveau de votre certification, vous pouvez accéder à une liste d'avantages exclusifs:

- **Programmes de remises**
Nous offrons des remises 'par paliers' aux partenaires du Fujitsu Imaging Channel sur la base de la réalisation de certains objectifs de revenus
- **Programmes de génération de pistes**
Accès à des clients potentiels pré-qualifiés générés par Fujitsu
- **Support de co-commercialisation**
Un budget de Fonds de développement de marché est disponible pour aider nos partenaires du Fujitsu Imaging Channel à construire une forte filière commerciale
- **Stimulation des ventes**
Nous avons résolument conçu des programmes de stimulation des ventes qui sont réalisables et rentables pour nos revendeurs
- **Enregistrement du projet et fixation des prix**
En enregistrant vos projets importants, vous avez la possibilité d'améliorer vos marges sur des opportunités d'utilisateurs finaux spécifiques et d'augmenter la probabilité de remporter le contrat
- **Le service après-vente**
Les partenaires bénéficient d'un directeur Fujitsu spécifique pour les aider à développer leurs activités, ainsi que le support de nos équipes Channel Marketing et Technico-Commerciaux
- **Des unités d'évaluation et de démonstration**
Des unités de démonstration sont offertes à un prix réduit aux revendeurs et aux facilitateurs
- **Le forum de conseil des partenaires et les conférences de partenaires**
Nos forums de conseil de partenaires et conférences de partenaires sont des éléments clés qui permettent de proposer et d'évaluer de nouveaux produits, de discuter ouvertement des stratégies et des tactiques de marché, ainsi que des idées pour construire avec vous, un partenariat plus fort
- **Utilisation exclusive du Centre de Collaboration Fujitsu**
Profitez de notre installation technologique de pointe pour montrer vos solutions, assister à des séminaires de l'industrie, inviter vos clients et générer de nouveaux contrats, en collaborant avec les autres membres de la communauté Imaging de Fujitsu

CARACTÉRISTIQUES TECHNIQUES

		S1100	S1300i	iX500	N1800	fi-5015C	fi-6110	fi-6130Z	fi-6230Z	fi-6140Z	fi-6240Z	fi-5530C2	fi-6750S	fi-6670	fi-6770	fi-6770A	fi-6800	fi-5950	fi-60F	fi-6010N
Vitesse de numérisation	Recto (mono)	à 200 dpi, DIN A4, portrait (ppm)	8 ^{5.6}	12 ^{6.10}	25 ⁷	20 ⁶	15	20 ⁶	40	40	60	60	35	55	70	70	100 ⁶	105 ⁶		25
	Recto (couleur)	à 200 dpi, DIN A4, portrait (ppm)	8 ⁵	9 ¹⁰	25 ⁶	20 ⁶	15 ¹	20 ⁶	40	40	60	60	35	55	70	70	100 ⁶	105 ⁶		25
Numérisation recto-verso	Recto-verso (mono)	à 200 dpi, DIN A4, portrait (ipm)		24 ^{6.10}	50 ⁷	40 ⁶		40 ⁶	80	80	120	120	70	140	140	200 ⁶	210 ⁶		50	
	Recto-verso (couleur)	à 200 dpi, DIN A4, portrait (ipm)		18 ¹⁰	50 ⁶	40 ⁶		40 ⁶	80	80	120	120	70	140	140	200 ⁶	210 ⁶		50	
Mode de chargement de document	Alimentation Automatique de Documents (ADF)		• ¹³	•	•	•	•	•	•	•	•	•	•	•	•	•	•	•	•	•
	Lecteur à plat																			•
Capacité ADF			1	10	50	50	50	50	50	50	50	100	200	200	200	200	500	500		50
Détection de doublons						•	•	•	•	•	•	•	•	•	•	•	•	•	•	•
Interface (voir description à l'intérieur)		USB 2.0	USB 2.0	USB 3.0	RJ-45	USB 2.0	USB 2.0	USB 2.0	USB 2.0	USB 2.0	USB 2.0	USB 2.0	USB 2.0	USB 2.0	USB 2.0	USB 2.0	USB 2.0	USB 2.0	USB 2.0	USB 2.0
										SCSI-2	SCSI-2	SCSI-2		UW-SCSI	UW-SCSI	UW-SCSI	UW-SCSI	UW-SCSI	UW-SCSI	RJ-45
Détection ultrasonique de doublons				•	•	•	•	•	•	•	•	•	•	•	•	•	•	•	•	•
Reproduction d'image (tous les modèles permettent de créer des fichiers noir et blanc, échelle de gris et couleur effacée)			•	•	•	•	•	•	•	•	•	•	•	•	•	•	•	•	•	•
Source lumineuse (couleur effacée)	Lampe blanche	LED RGB	LED RGB	LED RGB	•	•	•	•	•	•	•	•	•	•	•	•	•	•	•	LED RGB
Couleur de renvoi rouge, sélectionnable vert et bleu					•	•	•	•	•	•	•	•	•	•	•	•	•	•	•	•
Fonction de couleur effacée numérisée / Multistreaming / Détection de page blanche					•	•	•	•	•	•	•	•	•	•	•	•	•	•	•	•
Taille document	ADF Min.	A8	A8	A8	A8	A6	A8	A8	A8	A8	A8	A8	A8	A8	A8	A8	A8	A8	A8	A8
	DIN format	mm	25.4 x 25.4	50.8 x 50.8	50.8 x 50.8	52 x 74	115 x 140	52 x 74	52 x 74	52 x 74	52 x 74	52 x 74	52 x 74	52 x 74	52 x 74	52 x 74	52 x 74	52 x 74	52 x 74	52 x 74
	ADF Max.	A4 ⁴	A4	A4 ⁴	A4 ⁴	A4	A4	A4 ⁴	A4 ⁴	A4 ⁴	A4 ⁴	A3	A3	A3	A3	A3	A3	A3	A3	A4 ⁴
	DIN format	mm	216 x 360	216 x 360	210 x 297	210 x 297	210 x 360	216 x 356	216 x 356	216 x 356	216 x 356	216 x 356	297 x 420	297 x 420	297 x 420	297 x 420	297 x 420	297 x 420	297 x 420	210 x 297
	Lecteur à plat	DIN format				A4	A4	A4	A4	A4	A4	A4	> A3	> A3	> A3	> A3	> A3	> A3	> A3	A6
Résolution optique (dpi)	ADF/FB (si applicable)	600	600	600	600	600	600	600	600	600	600	600	600	600	600	600	600	600	600	600
Équipement Standard	Console de l'opérateur					•	•	•	•	•	•	•	•	•	•	•	•	•	•	•
	Arrière-plan de document sélectionnable (noir et blanc)																			Black Pad
	Compteur papier	•	•	•	•	•	•	•	•	•	•	•	•	•	•	•	•	•	•	•
	Mode ScanSnap					•	•	•	•	•	•	•	•	•	•	•	•	•	•	•
	Administration Centralisée					•	•	•	•	•	•	•	•	•	•	•	•	•	•	•
Fonctions de traitement d'image standard	Correction d'alignement et de cadrage	•	•	•	•	•	•	•	•	•	•	•	•	•	•	•	•	•	•	•
	Motif demi-teinte spécial "Diffusion d'erreurs"					•	•	•	•	•	•	•	•	•	•	•	•	•	•	•
	Compression de données JPEG	•	•	•	•	•	•	•	•	•	•	•	•	•	•	•	•	•	•	•
	Accentuation de l'image					•	•	•	•	•	•	•	•	•	•	•	•	•	•	•
	Mémoire d'image				16 MB	16 MB	16 MB	64 MB	64 MB	256 MB	256 MB	64 MB	384 MB	768 MB	768 MB	1 GB	1 GB	1 GB	16 MB	
Logiciels standard inclus	Drivers TWAIN / ISIS					•	•	•	•	•	•	•	•	•	•	•	•	•	•	•
	ScandAll PRO V2 / V2 Premium					V2	V2	V2	V2	V2 Premium	V2 Premium	V2 Premium	V2 Premium	V2 Premium	V2 Premium	V2 Premium	V2 Premium	V2 Premium	V2 Premium	
	Adobe® Acrobat® Standard			• ¹¹																
	Solution OCR ABBYY® FineReader		•	•		•														
	ScanSnap Manager	•	•	•																
	CardMinder pour PC / Cardiris pour Mac	•	•	• ¹²																
	VRS Professional					•	•	•	•	•	•	•	•	•	•	•	•	•	•	•
Options de matériel installé	VRS Professional supporté par CGA																			
Options	Soft IPC V2.5					•	•	•	•	•	•	•	•	•	•	•	•	•	•	•
	Pré-/Post-Endosseur							Post		Post		Post		Post			Post-Front/Back	Pre/Post		
	Connectable au réseau via fi-5000N						•	•	•	•	•	•	•	•	•	•	•	•	•	•
Grammage papier recommandé		52-209	64-107	40-209	52-127	52-127	52-127	41-209	41-209	41-209	41-209	52-127	31-209	31-209	31-209	20-209	20-209	31-209		52-127
Consommation électrique	220 V - 240 V ± 10% 50/60 Hz (VA)	<2.5 ⁹	<9	<20	<50	<24	<28	<38	<38	<42	<42	<57	<130	<130	<130	<200	<250	<250	<8	<88
ENERGY STAR® / Consommation électrique en mode conservation d'énergie		• /<0.5	• /<3.2	• /<1.6	• /5	• /<6	• /<6	• /<6.2	• /<6.2	• /<6.2	• /<6.2	• /<7.5	• /<6	• /<6	• /<6	• /7	• /7	• /7	• /2	• /<10
Niveau de bruit (dBA)	En attente	<50	<50	<50	<50	<58	<50	<50	<50	<50	<50	<50	<53	<53	<53	<55	<55	<55	<45	<50
	Mode numérisation	<6.2	<6.2	<6.5	<6.5	<7.2	<6.5	<6.2	<6.2	<6.2	<6.2	<6.5	<7.0	<7.0	<7.0	<7.5	<7.5	<7.5	<6.0	<6.5
Poids (kg)		350g	1.4	3.0	6	5.5	3	4.2	8.8	4.2	8.8	8.5	35	17	35	32	50	0.9	13	
Dimensions	Hauteur (mm)	34	77	168	172	179	130	158	229	158	229	193	342	300	342	345	500	40	281	
	Largeur (mm)	273	284	292	300	445	292	301	301	301	301	399	690	614	690	460	540	145	315	
	Profondeur (mm)	47.5	99	159	226	332	143	160	567	160	567	255	500	432	500	430	540	234	415	
Débit quotidien recommandé (max)⁷	Min.				400	100	400	800	800	1200	1200	1000	3000	15,000	15,000	20,000	60,000	100	500	
	Max.	50	80	250	2000	250	2000	4000	4000	6000	6000	5000	8000	45,000	45,000	60,000	100,000	400	2000	

¹ Vitesse de numérisation couleur à 150 dpi.

² Mono et couleur seulement.

³ Chargement automatique frontal uniquement.

⁴ Lorsque le transparent inclus est utilisé.

⁵ Ces vitesses de numérisation sont réduites de moitié lorsque l'unité est alimentée par le port BUS.

⁶ À 300 dpi.

⁷ À 600 dpi.

⁸ Pour les scanners de la série fi, la valeur maximum référencée représente un volume pic pour lequel le scanner concerné est spécifié. Dans le cas où ce volume pic devient régulièrement le volume quotidien, le temps moyen entre défaillances du scanner sera réduit. Pour le ScanSnap, ce volume peut être doublé.

⁹ Alimentation par connexion USB.

¹⁰ La vitesse de numérisation avec connexion USB correspond au tiers de ce chiffre.

¹¹ Utilisateurs Windows uniquement.

¹² CardMinder pour Win et Mac.

¹³ Chargement page à page

© PFI Imaging Solutions Europe Limited. 08 / 2013.

Tous les noms, les noms de fabricants, les marques et les désignations de produits sont soumis à la législation spéciale des marques commerciales et sont des marques commerciales de fabricants et/ou les marques déposées de leurs propriétaires respectifs. Les indications ne sont pas exécutoires. Les données techniques peuvent être modifiées sans préavis.

Uniquement pour Windows

Rack2-Filer
Smart

Le modèle ScanSnap S1300i Deluxe et iX500 Deluxe est livré avec les applications Rack2-Filer Smart et Magic Desktop.

Uniquement pour Windows

Rack2-Filer

Le scanner ScanSnap S1100 est également disponible en version Deluxe livrée avec Rack2-Filer V5.0.