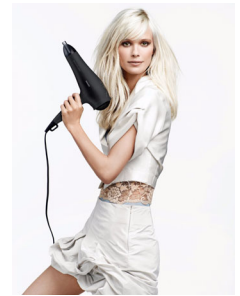


Philips
Sèche-cheveux

2 300 W



HP8250/08



L'arme secrète des experts

SalonDry Pro 2300

Nouveau design, 20 % plus léger, flux d'air 30 % plus puissant

Des résultats exceptionnels

- Puissance professionnelle de 2 300 W pour des résultats exceptionnels
- 6 combinaisons température/vitesse
- Touche air froid pour préserver la brillance des cheveux et fixer les coiffures
- Concentrateur fin pour un flux d'air précis
- Diffuseur de volume pour plus de volume et de souplesse

Cheveux préservés

- Élément en céramique pour des cheveux plus doux
- Fonction ionique pour des cheveux brillants et sans frisottis

Facile à utiliser

- Grille d'entrée d'air amovible pour un nettoyage facile
- Anneau de suspension pratique
- Cordon de 2,5 m

PHILIPS

sense and simplicity

Points forts

Puissance professionnelle de 2 300 W



Puissance professionnelle de 2 300 W pour des résultats exceptionnels

6 réglages sur mesure



6 combinaisons température/vitesse

Fonction ionique



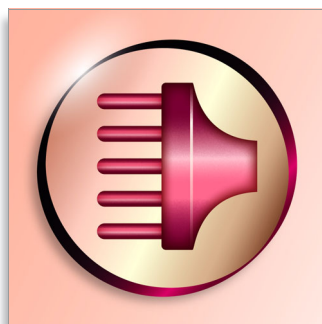
Fonction ionique pour des cheveux brillants et sans frisottis

Élément en céramique



L'élément en céramique limite la déshydratation du cheveu. Il émet une chaleur infrarouge qui sèche vos cheveux de l'intérieur tout en douceur et les protège de la déshydratation, sans compromis sur la vitesse et l'efficacité.

Diffuseur de volume



Le diffuseur de volume sèche les cheveux sans les abîmer, augmente leur volume et réduit les frisottis en répartissant le flux d'air dans les cheveux. Il leur apporte du gonflant et un volume maximal, surtout lorsqu'il est utilisé sur le cuir chevelu et près des racines, ce qui le rend idéal pour les boucles et le volume.

Anneau de suspension pratique



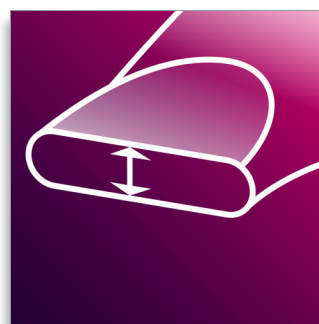
Anneau de suspension pratique

Cordon de 2,5 m



Le long cordon vous offre plus de flexibilité et améliore la prise en main de l'appareil, pour que vous puissiez l'utiliser où vous voulez.

Concentrateur fin



Le concentrateur canalise le flux d'air vers des zones ciblées pour un coiffage précis. Idéal pour vos retouches ou pour réussir des finitions impeccables.

Caractéristiques

Spécificités techniques

- Alimentation: 2 300 W
- Longueur du cordon: 2,5 m

Caractéristiques

- Touche air froid
- Bi-voltage

- Revêtement en céramique
- Fonction ionique
- Anneau de suspension

Service

- Deux ans de garantie



Date de publication
2013-04-17

Version: 3.0.1

EAN: 08 71010 35191 71

© 2013 Koninklijke Philips Electronics N.V.
Tous droits réservés.

Les caractéristiques sont sujettes à modification sans préavis. Les marques commerciales sont la propriété de Koninklijke Philips Electronics N.V. ou de leurs détenteurs respectifs.

www.philips.com