

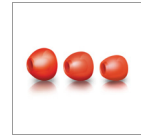


Philips ActionFit
Casque tour d'oreille Sport

ActionFit

Orange et gris

SHQ3005



Pour les activités sportives

Port réglable

Composés de matériaux étanches et d'un agent antibactérien favorisant l'élimination des bactéries, ces écouteurs ont été conçus pour les sportifs.

Innovation pour les athlètes

- Tours d'oreille réglables
- Les caches en silicone ultra-souple se placent facilement dans les oreilles
- Une longueur de câble de 1,2 m, idéale pour une utilisation en extérieur

Pour un style de vie actif

- Lavable
- Résistants à la sueur
- Serre-câbles

Faites le plein d'énergie

- Son stéréo avec basses profondes - une motivation à toute épreuve
- Écouteurs intra-auriculaires à isolation phonique pour réduire le bruit environnant

PHILIPS

sense and simplicity

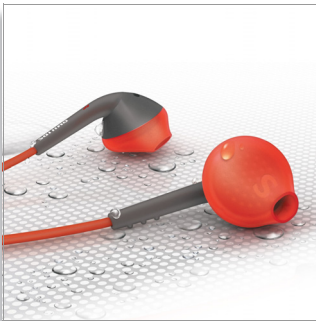
Points forts

Lavable



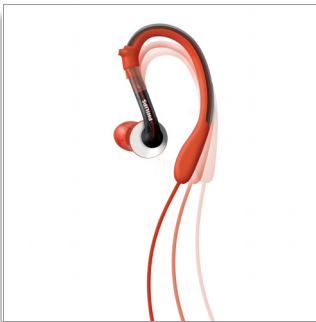
Composés de matériaux étanches, ces tours d'oreille peuvent être lavés à l'eau du robinet.

Résistants à la sueur



Ces écouteurs sont conçus avec un cache étanche, pour une protection contre les dommages causés par la transpiration.

Tours d'oreille réglables

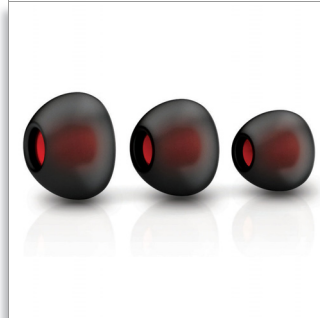


Tours d'oreille réglables pour plus de confort, conçus pour le sport

Son stéréo avec basses profondes

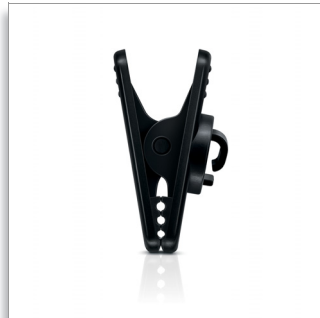
Acoustique finement réglée pour une expérience sportive décuplée - une motivation à toute épreuve

Caches silicone ultra-souple, 3 tailles



Les embouts en silicone ultra-souple disponibles en 3 tailles de ces écouteurs Philips se placent facilement dans les oreilles sans pression supplémentaire, tout en bloquant les bruits indésirables.

Serre-câbles



Le serre-câbles permet de fixer les câbles ensemble.

Isolation sonore



Grâce à la technologie d'isolation phonique, profitez de votre musique dans ses moindres détails et à un volume remarquablement bas comparé aux performances d'un casque normal. Basé sur une connaissance approfondie de l'anatomie du canal auditif, le design acoustique angulaire du casque réducteur de bruit crée une étanchéité sonore parfaite entre le bruit extérieur et le canal auditif, éliminant ainsi les bruits indésirables pour une restitution directe du son. Même lorsque le niveau du son se trouve modéré, vous pouvez discerner les détails de votre musique sans être distrait par le bruit qui vous entoure. Pour un confort optimal, des protections pour casque sont disponibles dans trois tailles.

Câble de 1,2 m

Une longueur de câble idéale vous permettant d'emmener votre lecteur audio n'importe où.

Caractéristiques

Son

- Diaphragme: Dôme en mylar
- Réponse en fréquence: 15 - 22 000 Hz
- Impédance: 16 ohm
- Type d'aimant: Néodyme
- Puissance d'entrée maximale: 20 mW
- Sensibilité: 102 dB
- Diamètre du haut-parleur: 9 mm
- Type: Dynamique
- Bobine acoustique: CCAW

Connectivité

- Connexion par câble: deux parallèles, symétrique
- Longueur du câble: 1,2 m
- Connecteur: 3,5 mm
- Finition du connecteur: plaqué or
- Type de câble: OFC

Accessoires

- Inclus: étui de transport

Dimensions de l'emballage

- Dimensions de l'emballage (l x H x P):
9,5 x 17,5 x 3,5 cm
- Poids net: 0,024 kg
- Poids brut: 0,075 kg

- Tare: 0,051 kg
- EAN: 87 12581 63853 5
- Nombre de produits inclus: 1
- Type d'emballage: Carton
- Type d'installation sur étagère: Les deux

Carton externe

- Carton externe (l x l x H): 38,8 x 25,6 x 24,8 cm
- Poids net: 0,576 kg
- Poids brut: 2,587 kg
- Tare: 2,011 kg
- Nombre d'emballages: 24
- GTIN: 1 87 12581 63853 2

Carton interne

- Carton interne (l x l x H): 18,3 x 11,7 x 10,4 cm
- Poids net: 0,072 kg
- Poids brut: 0,27 kg
- Tare: 0,198 kg
- Nombre d'emballages: 3
- GTIN: 2 87 12581 63853 9

Dimensions du produit

- Dimensions du produit (l x H x P):
3,95 x 6,35 x 2,4 cm
- Poids: 0,024 kg



Date de publication
2013-03-08

Version: 1.1.4

12 NC: 8670 000 88116
EAN: 87 12581 63853 5

© 2013 Koninklijke Philips Electronics N.V.
Tous droits réservés.

Les caractéristiques sont sujettes à modification sans préavis. Les marques commerciales sont la propriété de Koninklijke Philips Electronics N.V. ou de leurs détenteurs respectifs.

www.philips.com