

**PFU (EMEA) Limited**  
 Hayes Park Central  
 Hayes End Road  
 Hayes Middlesex UB4 8FE  
 Verenigd Koninkrijk

Tel: +44 (0)20 8573 4444

**PFU (EMEA) Limited**  
 Via Nazario Sauro, 38  
 20099 Sesto San Giovanni (MI)  
 Italië

Tel: +39 0226294 1

**PFU (EMEA) Limited**  
 Frankfurter Ring 211  
 80807 München  
 Duitsland

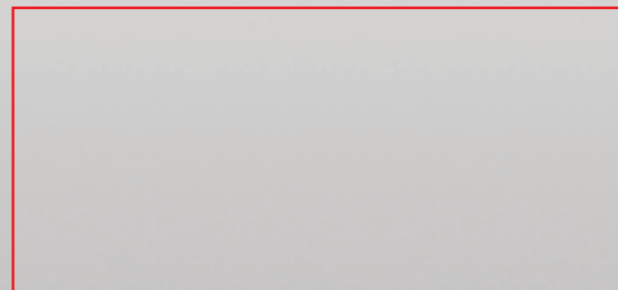
Tel: +49 (0)89 32378 0

**PFU (EMEA) Limited**  
 Camino Cerro de los Gamos, 1  
 28224 Pozuelo de Alarcón  
 Madrid  
 Spanje

Tel: +34 91 784 90 00

<http://emea.fujitsu.com/scanners>

De Scanner Quickview ook beschikbaar in de volgende talen:



© Copyright 1993-2015. PFU (EMEA) Limited. Alle rechten voorbehouden. R 06.15 / NL

# Scanner Quickview

ScanSnap S1100i	fi-7260	fi-6400
ScanSnap iX100	fi-7180	fi-6800
ScanSnap S1300i	fi-7280	fi-5950
ScanSnap iX500	fi-5530C2	fi-65F
ScanSnap SV600	fi-6670	N7100
fi-6110	fi-6750S	
fi-7160	fi-6770	



Fujitsu biedt de meest uitgebreide serie documentscanners die momenteel op de markt verkrijgbaar is. De scanners van Fujitsu zijn gemaakt voor de hoogste kwaliteitseisen en hebben een uitstekende reputatie voor betrouwbaarheid.

Ongeacht of uw toepassing betrekking heeft op documentbeheer, archivering, werkstroom of de verwerking van formulieren, Fujitsu heeft de beste scanner voor het digitaliseren van uw documenten en gegevens.

#### FUJITSU SCANNERS KUNNEN U HET VOLGENDE BIEDEN:

- Scannen van papierformaten van visitekaartjes tot A3 (buitengewoon lang aftasten mogelijke tot 5.5m in lengte)
- Scansnelheden van 8 tot 270 afbeeldingen per minuut
- Automatische documentinvoer als standaard
- Enkelzijdig/dubbelzijdig scannen ■ SCSI en USB-modellen
- Scannen in kleur en zwart-wit of grijs tint
- Beeldverbetering voor documenten van slechte kwaliteit/gemengde kleuren
- Aanvullende technieken over een breed assortiment
- Groot aantal softwarepakketten

#### OVER PFU

PFU Limited (Japan), een dochtermaatschappij van Fujitsu, is de producent van Fujitsu-scanners. PFU is een wereldwijd opererende IT-onderneming die computerhardware, randapparatuur en bedrijfssoftware ontwikkelt, produceert en verkoopt. Het bedrijf is een van de wereldleiders in de sector van documentscanners en biedt een breed portfolio van documentscanners voor professioneel gebruik in desktop-, werkgroep-, productie- en netwerkomgevingen waarin grote volumes documenten worden verwerkt, maar ook voor individueel gebruik. PFU is ruim 25 jaar actief in de markt voor document- en beeldscanners, en heeft een jaarlijkse omzet van meer dan een miljard dollar.

PFU (EMEA) Limited is actief in Europa, het Midden-Oosten en Afrika, en is verantwoordelijk voor de marketing en verkoop van Fujitsu-documentscanners. Het Europese hoofdkantoor werd in 1981 in het Verenigd Koninkrijk opgericht en het bedrijf heeft ook kantoren in Duitsland, Italië en Spanje en een Marketing Suite in Frankrijk. Kijk voor meer informatie op: [www.pfu.fujitsu.com](http://www.pfu.fujitsu.com)

## SCANSNAP DOCUMENTSCANNERS



ScanSnap S1100i	4-5
ScanSnap iX100	6-7
ScanSnap S1300i	8-9
ScanSnap iX500	10-11
ScanSnap SV600	12-13

## fi Series DOCUMENTSCANNERS



fi-6110	15
fi-7180, fi-7280, fi-7160 en fi-7260	16-17
fi-5530C2	18
fi-6750S	19
fi-6670 en fi-6770	20-21
fi-6400	22-23
fi-6800	24-25
fi-5950	26-27

## KLEINFORMAAT-SCANNER

fi-65F	28
--------	----

## NETWORKSCANNER

N7100	29
-------	----

## OTHER

Rack2-Filer	31
PaperStream	32-33
Assurance Programme	34-37
Verbruiksartikelen en reinigingskits	38-39
ISV Partner Programme	40-41
Imaging Channel Program	42-43
Specificaties	46-48

# ScanSnap S1100i



Ga naar <http://www.scansnapit.nl> voor meer informatie

De 'one touch' ScanSnap S1100i van Fujitsu is een draagbare documentscanner die totale flexibiliteit biedt voor scannen op kantoor, thuis of onderweg.



De S1100i, die compatibel is met zowel pc als PC als Mac, scant uw documenten, waarna deze naadloos kunnen worden overgebracht naar een map, e-mailadres, printer, Salesforce Chatter, iPad® en iPhone®, Android™ en naar Kindle™-apparaat, cloud-services, SharePoint, Microsoft® toepassingen zoals Word, Excel of PowerPoint, PDF, JPG en, in het geval van visitekaartjes, naar een database.

## SCANT NAAR EEN GROTERE VERScheidenHEID AAN MOBILE APPARATUUR



### Naadloze verbinding

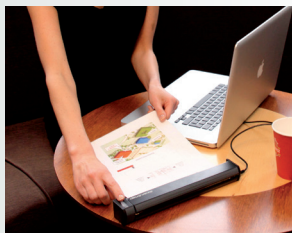
De ScanSnap S1100i wordt geleverd met een functie voor verbinding met populaire cloud-services zoals Dropbox, Google Docs, Evernote, SugarSync en Salesforce CRM. U kunt nu gemakkelijk overal en altijd uw gescande afbeeldingsgegevens naadloos koppelen en opslaan. Scan naar iPad® en iPhone®, Android™ en naar Kindle™-apparaten via de downloadbare ScanSnap Connect toepassing. Upload uw document snel, veilig en gemakkelijk voor direct weergeven en delen.

De S1100i wordt via een USB-poort gevoed en is een van de kleinste scanners ter wereld met de mogelijkheid om A4-documenten te scannen.



Er kunnen scansnelheden van 8 pagina's per minuut worden behaald met een resolutie van 300 dpi en er kan een selecteerbare rechte of omkerende papierbaan worden gekozen afhankelijk van het te scannen document of ruimtelijke beperkingen. Naast standaard A4-papier kan de scanner plastic identificatiekaartjes en A3 documenten goed verwerken met gebruik van een facultatief draagvel.

Met een constante documentinvoerfunctie kunnen meerdere documenten of de achterkant van een document zonder problemen worden gescand. Voor verdere verbetering van bediening heeft de S1100i automatische functies zoals automatisch recht trekken/ oriënteren en kleurdetectie, wat allemaal is ontworpen om uw documenten snel en precies te kunnen scannen.



# ScanSnap iX100



Ga naar <http://www.scansnap.nl> voor meer informatie

Dankzij de intuïtieve, compacte en door batterijen gevoede ScanSnap iX100 kunnen in vrijwel elke omgeving alledaagse documenten worden gescand – zonder gedoe met kabels. Via een USB-kabel of een Wi-Fi-netwerk scant u probleemloos naar Windows- en Mac-apparaten. Met de ScanSnap Connect-app kunt u bovendien ook naar iOS- en Android-apparaten scannen. U kunt binnen hetzelfde netwerk zelfs schakelen tussen een notebookcomputer en een tablet als u snel documenten op verschillende apparaten wilt opslaan.



Scannen is gemakkelijk, kost geen enkele moeite en kan direct worden gedaan, dankzij functies zoals automatisch schakelen tussen toegangspunten zodra die zijn ingesteld. Daarnaast worden de prestaties nog eens extra verbeterd door de speciaal ontwikkelde, geïntegreerde dual-core G1-processor, zelfs als netwerken of doelapparaten een lagere bandbreedte of verminderde servicekwaliteit bieden.

De iX100 wordt geleverd met een ingebouwde lithiumbatterij waarmee per laadcyclus tot wel 260 keer\* kan worden gescand. De batterij kan met de meegeleverde USB-kabel via een USB-poort worden opgeladen. Als de omgeving hierom vraagt, kunt u met deze USB-kabel ook scannen via een bekabelde aansluiting.



## Naadloze verbinding

ScanSnap iX100 wordt geleverd met een pc-functie om een koppeling tot stand te brengen met populaire cloudservices als Dropbox, Google Docs, Evernote, SugarSync en Salesforce CRM. U kunt uw gescande afbeeldingsgegevens nu probleemloos verzenden en opslaan, vrijwel overal en altijd. Dankzij de downloadbare ScanSnap Connect-app kunt u bovendien scannen naar uw iPad®/iPhone® en naar Android-apparaten. Via de app uploadt u uw documenten snel en eenvoudig, waarna u ze meteen kunt bekijken en delen.

Met de ScanSnap iX100 kunt u zonder moeite A4-documenten verwerken met een snelheid van 5 seconden per pagina in kleur (bij 300 dpi). Met een optionele carrier sheet of de modus voor automatisch hechten kunt u zelfs A3-documenten verwerken. De modus voor automatisch hechten wordt geactiveerd als beide zijden na elkaar worden gescand en er een doorlopend patroon wordt gedetecteerd. Dit patroon wordt vervolgens op het scherm weer aan elkaar 'geplakt'. Scan kleinere documenten (zoals visitekaartjes of kassabonnen) één voor één of tegelijkertijd. Kies een van de beschikbare papierbanen, afhankelijk van de ruimte ter plaatse of de dikte van de documenten.

Voor de ScanSnap iX100 is een groot aantal productiviteitsverhogende programma's beschikbaar. Zoals ABBYY FineReader for ScanSnap, waarmee u bewerkbare Word-, Excel- en PowerPoint-bestanden kunt maken. CardMinder om digitale visitekaartjes te maken en te verwerken. Of ScanSnap Organizer voor optimale organisatie van gescande gegevens. Scan moeiteloos naar cloudaccounts, maak doorzoekbare PDF-bestanden en versnel uw bedrijfsprocessen. Met Quick Menu kunt u eenvoudig een document scannen, waarna er een menu wordt weergegeven waarmee u het document snel en direct naar tal van bestemmingen kunt digitaliseren.

\*Afhankelijk van omgevingsomstandigheden en het te scannen document kan het volume hoger of lager zijn







# ScanSnap S1300i



Ga naar <http://www.scansnapit.nl> voor meer informatie

**De draagbare ScanSnap S1300i scanner is een compacte, productieve, efficiënte en intelligente oplossing met hoge prestaties voor verschillende platformen. U kunt uw documenten gemakkelijk digitaliseren en ze vervolgens overal en altijd organiseren.**



De kleine maar krachtige S1300i voor pc- en Mac-gebruikers is een robuuste scanner, die geschikt is voor snel dubbelzijdig scannen van alledaagse documenten in kleur en zwart-wit. De automatische documentinvoer voor 10 pagina's is geschikt voor gemengde documentbatches met een dikte van 64 tot 107 g/m<sup>2</sup> en formaten van visitekaartjes tot A4.

De S1300i is ideaal voor gebruik thuis, op kantoor of onderweg en verwerkt documenten met één druk op de knop. De S1300i verwerkt 8 pagina's per minuut (16 afbeeldingen per minuut) bij aansluiting op de netstroom, of 4 pagina's per minuut (8 afbeeldingen per minuut) bij aansluiting op een laptop of pc (USB-aansluiting).

De S1300i beschikt over vele intelligente functies die interventie door de gebruiker tijdens en na het scannen tot een minimum beperken. Geplande voorbereidingen, ingrijpen of interventies op het scherm zijn niet nodig - de scanner kan automatische de grootte van elk document herkennen en bijsnijden, scheefstand detecteren en corrigeren, automatisch kleuren herkennen en de oriëntatie van afbeeldingen aanpassen, ongeacht de invoerrichting en verwijdert blanco pagina's.

De S1300i ScanSnap wordt geleverd met ScanSnap Organizer, een handig programma om gescande gegevens te bekijken door middel van miniatures, die vervolgens on-line worden opgeslagen in gemakkelijk te gebruiken virtuele dossierkasten, waaruit ze later weer kunnen worden opgehaald. Deze gegevens kunnen desgewenst automatisch worden geconverteerd naar doorzoekbare PDF-bestanden.



## Naadloze verbinding

De ScanSnap S1300i wordt geleverd met een functie voor verbinding met populaire cloud-services zoals Dropbox, Google Docs, Evernote, SugarSync en Salesforce CRM. U kunt nu gemakkelijk overal en altijd uw gescande afbeeldingsgegevens naadloos koppelen en opslaan. Scan naar iPad® en iPhone®, Android™ en naar Kindle™-apparaten via de downloadbare ScanSnap Connect toepassing. Upload uw document snel, veilig en gemakkelijk voor direct weergeven en delen.

ABBYY FineReader voor ScanSnap wordt met de scanner meegeleverd. Hiermee kan rechtstreeks worden gescand naar Word, Excel of PowerPoint. Via de meegeleverde scansoftware voor visitekaartjes kunnen gescande gegevens worden geëxporteerd naar Excel, Outlook of andere programma's voor inhoudsbeheer. Alle scanprocessen worden bediend via de ScanSnap Manager die een intuïtieve QuickMenu-functie bevat, waardoor rechtstreeks kan worden gescand naar toepassingen zoals hierboven, of naar e-mail, een printer, een map, naar Microsoft SharePoint, een cloud-service of naar een smartphone of tablet.

# ScanSnap iX500



Ga naar <http://www.scansnapit.nl> voor meer informatie

De ScanSnap iX500 scanner van Fujitsu voor Windows en Mac biedt gebruikers nu een verbeterde scanomgeving in een slim en compact ontwerp dat is gebaseerd op de 'GI'-beeldverwerkingseengine. De scansnelheden zijn indrukwekkend met 25 pagina's per minuut op 300 dpi of 50 pagina's per minuut op 600 dpi zwart/wit, ongeacht het doelapparaat of de verbindingssnelheid.



Als u over een WiFi-verbinding beschikt, kunt u direct naar een tablet of mobiel apparaat scannen. U heeft direct toegang tot de scanfunctie op het apparaat. USB 3.0 wordt nu ondersteund.

De ScanSnap iX500 kan via de automatische documentinvoer (max. 50 pagina's) verschillende soorten document scannen, van visitekaartjes tot A3\*. Uw documenten worden op betrouwbare wijze verwerkt en kunnen door de ScanSnap iX500 automatisch worden aangepast dankzij functies zoals verwijdering van blanco pagina's, automatisch rechtzetten, automatisch draaien, automatische paginagroottebepaling en automatische kleurdetectie. Op die manier is er minimale invoer van de gebruiker nodig en kunnen gescande afbeeldingen vrijwel zonder handmatige tussenkomst naar een toepassing worden geëxporteerd.

Na het scannen maakt het gebruikersinterface van de ScanSnap iX500 het mogelijk om de gescande gegevens naar een groot aantal toepassingen te sturen, bijv. 'Scannen naar' e-mail, map, printer, mobiel apparaat of cloud (o.a. Evernote, Dropbox, Google Docs, SugarSync).



Scan draadloos naar een pc, een Mac of smart-apparaat.

Mac-gebruikers kunnen naar doorzoekbare PDF-bestanden scannen en gebruikers van Windows kunnen naar bewerkbare PDF-opmaak scannen als ze gebruikmaken van de meegeleverde (volledige) versie van Adobe® Acrobat®. De eveneens meegeleverde versie van ABBYY® FineReader maakt het mogelijk om direct naar Word, Excel en PowerPoint te scannen en met de CardMinder-software kunt u visitekaartjes scannen die vervolgens naar uw favoriete databasepakket of CRM-systeem exporteren. Dit snelmenu met bestemmingen kan ook worden ingesteld om uw favoriete bestemmingen weer te geven of een bestemming te suggereren op basis van wat u net hebt gescand. En als er geen scaninterface beschikbaar is, dan kunt u met 'ScanSnap Folder' (patent aangevraagd) rechtstreeks naar een Windows-toepassing scannen, vooropgesteld dat deze een importeer- of bladerfunctie heeft en PDF of .jpg ondersteunt.

De iX500 is een complete, kant-en-klare scanoplossing die u op eenvoudige en snelle wijze door elke stap van het scanproces leidt en die u met een druk op de knop helpt om dagelijkse werkmethoden te verbeteren en uw productiviteit te verhogen.

De ScanSnap iX500 Deluxe is beschikbaar voor Windows-gebruikers en wordt geleverd met 'Rack2-Filer Smart' voor het ordenen van documenten in online boeken- en dossierkasten. Daarnaast wordt het apparaat geleverd met 'Magic Desktop' waarmee gescande gegevens kunnen worden geordend in een omgeving die op een echt bureaublad lijkt.

# ScanSnap SV600



Ga naar <http://www.scansnapit.nl> voor meer informatie

De zeer veelzijdige en intuïtieve SV600 scanner van Fujitsu is een unieke staande scanner voor direct scannen van diverse documenten en materialen die niet geschikt zijn voor traditionele documentinvoer scanner, gebonden materialen, gevoelige documenten of documenten die bestaan in een omgeving die niet goed geschikt is voor standaardprocedures.



De SV600 heeft een beweegbare kop die draait over het scangebied en die elk materiaal binnen een vooraf bepaalde instelling vastlegt. VI technologie zorgt ervoor dat de gescande afbeelding consequent duidelijk en gelijkmatig blijft en minimaliseert ongelijkmatigheden in de beeldkwaliteit, ongeacht de diepte van het scangebied.

Alles kan met één druk op de knop worden gescand, van visitekaartjes tot A3 liggend formaat. Dankzij de "Detectie van meerdere documenten" kunt u bijvoorbeeld gelijktijdig een aantal ontvangstbewijzen scannen, die alle gedigitaliseerd en bijgesneden worden. De tijd vanaf het inschakelen tot het voltooiën van een A3-scan is 6 seconden, waarvan 3 seconden voor het opstarten en 3 seconden voor de eigenlijke scanbewerking.



Gebonden documenten kunnen gemakkelijk met de SV600 worden gescand. Bovendien kunnen meerdere pagina's probleemloos continu en zonder vertraging worden gescand. De SV600 is voorzien van paginaomslagdetectie en een timing-modus waarmee na een bepaalde tijd opnieuw kan worden gescand. Andere beschikbare boekscanfuncties zijn beeldcorrectie voor boeken, waarbij de vervorming die wordt veroorzaakt door de buiging van een open boek wordt gecorrigeerd, plus een hulpmiddel voor het verwijderen van vingers.

De SV600 is ontworpen voor drukke werkomgevingen en heeft daarom een klein oppervlaktebeslag en een robuust ontwerp, om te voorkomen dat het apparaat in de weg staat tijdens de dagelijkse werkzaamheden.

De ScanSnap SV600 is gebundeld met Rack2-Filer Smart, een functionrijke toepassing voor scannen en weergeven van inhoud, met een intuïtieve boekenkast- en mapinterface, tezamen met een eenvoudig programma voor het maken van een boek, om intuïtievare interactie te bieden met het gescande materiaal.



Passeert in  
3 seconden



# Fujitsu Image Scanner fi Series

## fi-6110

# *fi* Series

Image Scanner



De fi-6110 scanner van Fujitsu is een eenvoudige en betaalbare introductie van professioneel documentbeheer met inbegrip van gemakkelijke archivering, verwerking en doorsturen van alledaagse documenten.



Door de scanner te combineren met aangepaste softwareprogramma's, verloopt de verwerking van documenten efficiënter en productiever en worden dagelijkse kantoorprocedures bij kleine en middelgrote bedrijven aanzienlijk vereenvoudigd.

De ultracompacte fi-6110 kan 20 ppm of 40 ipm scannen in monochroom, grijsstint en kleur, via de ADF die 50 vel kan bevatten, met resoluties tot 300 dp. De maximale resolutie is 600 dpi. Papierformaten van visitekaartjes tot A4 en ook extra lange documenten kunnen moeiteloos worden gescand. Zelfs scannen van A3\*\* wordt ondersteund.

De fi-6110 beschikt over indrukwekkende ultrasonische meervoudige invoerdetectie, verwijdering van blanco pagina's en is het eerste instapmodel van Fujitsu met automatische detectie van het papierformaat en draaien van pagina's, waardoor het sorteren van documenten vóór het scannen tot het verleden behoort.

De fi-6110 zijn gebundeld met PaperStream IP\* en PaperStream Capture\*, een nieuwe scannerdriver en digitaliseringssoftware, die zijn ontwikkeld voor verbeterde beeldverwerking en batchscannen.

<http://emea.fujitsu.com/scanners>



## fi-7180, fi-7280, fi-7160 en fi-7260

De fi-7180, fi-7280, fi-7160 en fi-7260 scanners zijn ideaal geschikt voor snel en naadloos scannen van gemengde documentbatches op de desktop.

Deze scanners beschikken over een indrukwekkende reeks geautomatiseerde hardware- en softwarefuncties om interventie door de gebruiker tot een minimum te beperken en uw papieren documenten op een intelligente, efficiënte en betrouwbare manier te verwerken.

De automatische documentinvoer van alle 4 modellen accepteert 80 A4-tjes, dat is 60% meer vellen dan zijn voorganger. De fi-7160 en fi-7260 scannen gekleurde documenten op een snelheid van 60 ppm / 120 ipm en bieden ongekende kostenefficiëntie.

Als een hogere snelheid wenselijk is kunnen de fi-7180 en fi-7280 zelfs 80 ppm / 160 ipm scannen. Ze bieden een uitstekende prestatie en resultaten van hoge kwaliteit. Alle vermelde snelheden zijn in A4 staand formaat bij 200 of 300 dpi. De fi-7280 en fi-7260 zijn uitgerust met een flatbed voor het scannen van kwetsbare of gebonden documenten. Een USB 3.0 interface zorgt voor snelle overdracht van de gescande beelden naar de computer.

De gebruiker van de fi-7180, fi-7280, fi-7160 en fi-7260 kan de status onmiddellijk controleren dankzij een LCD-paneel dat veel informatie bevat, zoals het aantal gescande bladen en de algemene status. De centrale beheerfunctie kan worden gebruikt om onder andere de bedrijfsstatus van de scanner te controleren en drivers te updaten vanaf één locatie. Deze functie kan worden uitgebreid naar alle scanners, zelfs als ze zich op verschillende locaties bevinden.

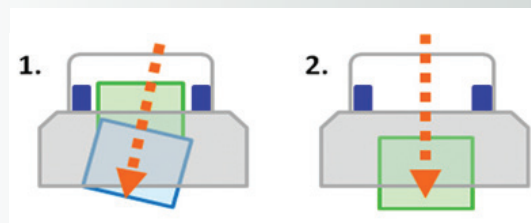


fi-7180 en fi-7160



fi-7280 en fi-7260

De soepele en ononderbroken invoer van deze vier modellen is verder verbeterd en beschikt naast de ultrasone meervoudige invoerdetectie die ervoor zorgt dat documenten niet dubbel ingevoerd worden - zelfs in batches met documenten van gemengde dikte - ook over intelligente meervoudige invoerdetectie waarmee vooraf bepaalde oppervlakken kunnen worden genegeerd om te voorkomen dat ten onrechte papierstoringen worden gemeld. De fi-7180, fi-7280, fi-7160 en fi-7260 beschikken tevens over een intelligente sonische papierfunctie, die het geluid van de papierinvoer waarneemt en stopt in het geval van een abnormaal geluid.



Onafhankelijke opkrollen voorkomen dat een scheef document de uitlijning van de volgende vellen beïnvloedt.

Alle vier modellen zijn gebundeld met PaperStream IP\* en PaperStream Capture\*, een nieuwe scannerdriver en digitaliseringssoftware, die zijn ontwikkeld voor verbeterde beeldverwerking en batchscannen.

De fi-7180 en fi-7160 als optie is een imprinter leverbaar, waarmee maximaal 40 tekens op gescande documenten kunnen worden afgedrukt.



100 Vel



Simplex 35 ppm



Duplex 70 ipm

## fi-5530C2

De fi-5530C2 is de kleinste scanner in zijn klasse met een dubbele SCSI/USB 2.0 interface en een A3 (of A4 landscape) ADF, die tot 100 vel (A4, 80 g/m<sup>2</sup>) kan bevatten. Het apparaat kan gemengde batches verwerken met documentgroottes van A8 tot A3. Het ruimtebesparend ontwerp zorgt dat de scanner zelfs op de kleinste bureaus past en de uitvoerlade kan worden ingevouwen als de scanner niet wordt gebruikt.



De scansnelheid van deze scanner is verrassend hoog tot een resolutie van 600 dpi. 35 pagina's per minuut zijn mogelijk bij 200 dpi in staand formaat en in liggend formaat is dit zelfs 50 pagina's. Duplex scannen is eveneens mogelijk met respectievelijk 70 en 100 ipm.

Er is gezorgd voor gebruiksvriendelijke scan- en verzendknoppen die maar één keer ingedrukt hoeven te worden. Het risico in verband met tijdig opnieuw scannen en controleren is geminimaliseerd met een ingebouwde ultrasone detectie van dubbele invoer die voorkomt dat twee of meer vellen tegelijkertijd worden ingevoerd. Draaien van pagina's en automatische detectie van het papierformaat is beschikbaar via de driver, terwijl automatisch bijsnijden en automatische scheefstandcorrectie helpen om de gedigitaliseerde afbeelding te verbeteren.

Als optie is een imprinter leverbaar, waarmee maximaal 40 tekens op gescande documenten kunnen worden afgedrukt.

De fi-5530C2 zijn gebundeld met PaperStream IP\* en PaperStream Capture\*, een nieuwe scannerdriver en digitaliseringssoftware, die zijn ontwikkeld voor verbeterde beeldverwerking en batchscannen.



200 Vel



Simplex 55 ppm

## fi-6750S

De fi-6750S van Fujitsu is een A3 flatbed en ADF gecombineerde scanner voor uitsluitend enkelzijdig scannen met indrukwekkende resultaten - een snelheid van 72 pagina's per minuut in zwart-wit en kleur (liggend, A4 bij maximaal 300 dpi) en 55 ppm staand, A4, bij maximaal 300 dpi. De maximum resolutie is 600 dpi in kleur, zwart-wit of grijsint.



De fi-6750S kan probleemloos tot 200 vellen van verschillende gewichten, kwaliteiten en maten scannen. Bovendien kan papier worden gescand tot een lengte van 3 meter. Er kunnen papierformaten van A8 tot A3 en met een dikte van 31 g/m<sup>2</sup> tot 209 g/m<sup>2</sup> worden gescand. Een door de gebruiker instelbare ADF, die over 180 graden kan worden gedraaid, zorgt voor optimaal gebruik van de beschikbare ruimte en is geschikt voor zowel rechtshandige als linkshandige gebruikers.

De bedienbaarheid is verder verbeterd door middel van intelligente detectie van meervoudige invoer, die er niet alleen voor zorgt dat documenten niet dubbel ingevoerd worden, maar ook voorkomt dat ten onrechte papierstoringen worden gemeld, door documenten die zijn voorzien van foto's of post-its te negeren.

De centrale beheerfunctie is nieuw voor dit scanner. Systeembeheerders kunnen hiermee de installatie beheren, de bedrijfsstatus van de scanner controleren en drivers en software updaten vanaf één locatie, waardoor de kosten en werklust in verband met setup, bediening en onderhoud van meerdere scanners in een organisatie drastisch worden gereduceerd.

De fi-6750S zijn gebundeld met PaperStream IP\* en PaperStream Capture\*, een nieuwe scannerdriver en digitaliseringssoftware, die zijn ontwikkeld voor verbeterde beeldverwerking en batchscannen.



## fi-6670 and fi-6770

**Ervaar nu uitzonderlijke prestaties door middel van geavanceerde scanfuncties met de productiescanners van Fujitsu – de fi-6670 en fi-6770; ze helpen u om de efficiëntie in uw productieomgevingen te verbeteren en maken het vastleggen van grote aantallen documenten en multitasking een stuk gemakkelijker.**

Scannen met een resolutie van 300 dpi, maximaal 180 afbeeldingen per minuut (ipm) in kleur of zwart-wit, of 90 pagina's per minuut (ppm) via de ADF met een capaciteit van 200 vel. De ADF wordt standaard meegeleverd met alle 2 modellen (de fi-6770 hebben een ingebouwd flatbed). Bij 300 dpi zijn deze snelheden 160 ipm en 80 ppm. Alle modellen scannen tot 600 dpi. U kunt gemengde batches scannen die variëren in grootte van A8 tot A3 (zelfs trapeziumvormige documenten kunnen in hun geheel worden gescand) met een kwaliteit en dikte van 31 g/m<sup>2</sup> tot 209 g/m<sup>2</sup>.

fi-6670 in gebruik



fi-6670

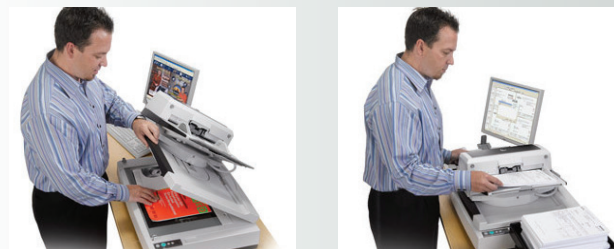
De ADF van de fi-6770 kan 180 graden worden gedraaid voor rechtshandige of linkshandige invoer en zo worden opgesteld dat het apparaat optimaal gebruik maakt van de beschikbare ruimte.



fi-6770

Ultrasonische detectie van dubbele invoer is standaard. Hierdoor wordt gelet op dubbele invoer en wordt voorkomen dat ten onrechte papierstoringen worden gemeld wanneer pagina's worden gescand waaraan foto's of post-its zijn bevestigd. De gescande afbeeldingen worden verder verbeterd door een functie voor het verwijderen van cirkels en ponsgaten.

fi-6770 in gebruik



De fi-6670 en fi-6770 zijn gebundeld met PaperStream IP\* en PaperStream Capture\*, een nieuwe scannerdriver en digitaliseringssoftware, die zijn ontwikkeld voor verbeterde beeldverwerking en batchscannen.

Zowel de fi-6670 kunnen als optie worden gebruikt met een imprinter die vooraf gedefinieerde tekens kan afdrukken op de achterkant van gescande documenten.

De fi-6670 en fi-6770 hebben een uniek ontwerp, zodat ze zeer weinig ruimte innemen en toch gebruiksvriendelijk blijven. De fi-6670 is voorzien van panelen aan beide zijden om het apparaat geschikt te maken voor specifieke ruimtes en voor rechts- of linkshandig gebruik. Bovendien is het oppervlaktebeslag uitermate klein (641 mm breed en 430 mm diep). De invoer- en uitvoerladen kunnen worden opgevouwen wanneer het apparaat niet wordt gebruikt.

## fi-6400

De fi-6400 is de aangewezen keuze voor kleine en middelgrote ondernemingen die een gecentraliseerde, bedrijfsbrede oplossing voor het scannen van documenten willen invoeren.



Ook veel grotere organisaties die de flexibiliteit van hun scaninfrastructuur willen vergroten, zullen de aantrekkelijk geprijsde fi-6400 weten te waarderen. Bijvoorbeeld als er meerdere locaties zijn met elk een relatief bescheiden vraag naar scanfunctionaliteit, als er behoefte is aan een productieve scanner die op piekmomenten kan bijspringen, of als de wens bestaat een back-upstelsel te implementeren.

De fi-6400 laat zich zo eenvoudig configureren en instellen dat u zelfs op ad-hocbasis workflowroutines kunt aanpassen. Met de fi-6400 kunt u scannen met een snelheid van 100 pagina's per minuut (ppm) of, bij dubbelzijdige documenten, 200 afbeeldingen per minuut (ipm) bij 300 dpi in de modus A4 liggend (85 ppm / 170 ipm in de modus A4 staand).

Ook gemengde documentbatches (bestaande uit documenten met verschillende fysieke kenmerken) kunnen efficiënt worden beheerd. De fi-6400 kan prima overweg met vellen van verschillend formaat (van A8 tot A3) en met wisselende materiaaleigenschappen. Denk aan papier, karton en plastic met uiteenlopende gewichten en diktes. Omdat de operator niet wordt afgeleid door storingsmeldingen, houdt hij zijn handen vrij om tijdens het scannen andere taken uit te voeren.



De fi-6400 neemt opvallend weinig ruimte in en werkt vrijwel geluidloos. Dankzij de opvouwbare invoerklap is de fi-6400 bovendien geschikt voor plaatsing in diverse kantoorlocaties. De scanner voldoet aan veeleisende initiatieven op het gebied van milieu, afvalbeheer, recycling en duurzaamheid.

Tijdsbesparing, beeldverbeteringsfuncties zoals automatische kleurdetectie, automatische afdrukrichting, intelligent en geavanceerd dynamisch drempelbeheer voor geoptimaliseerde afbeeldingen (iDTC en ADTC) en geavanceerde detectie van dubbele invoer dragen dag in, dag uit bij aan efficiëntere verwerking van documenten.

Met de Scanner Central Admin-software kunt u de scanners van Fujitsu vanaf één locatie in het wereldwijde systeem beheren en onderhouden. Zo beperkt u de tijd dat de scanner niet kan worden gebruikt.

De fi-6400 zijn gebundeld met PaperStream IP\* en PaperStream Capture\*, een nieuwe scannerdriver en digitaliseringssoftware, die zijn ontwikkeld voor verbeterde beeldverwerking en batchscannen.







## fi-6800

Met zijn compact en stijlvol ontwerp is de fi-6800 scanner voor productievolumes ideaal geschikt voor toepassingen waarvoor een hoge doorvoercapaciteit, hoge snelheid en kwaliteitsscans van documenten nodig zijn. De fi-6800 biedt tevens betrouwbare digitalisering en verwerking.



De fi-6800 onderscheidt zich tevens door scannen met indrukwekkende resultaten. Op 300 dpi in A4 liggend formaat, kunnen 130 pagina's per minuut worden verwerkt, ongeacht of monochroom of in kleur wordt gescand. Bij dubbelzijdig scannen wordt dit verdubbeld naar 260 afbeeldingen per minuut. De ADF-hopper kan maximaal 500 vel bevatten.



De scanner kan moeiteloos gemengde documentbatches verwerken, in grootte uiteenlopend van A8 tot A3 en van verschillende kwaliteit en dikte (20 g/m<sup>2</sup> - 209 g/m<sup>2</sup>). Verder kan de fi-6800 extra lange documenten scannen tot een lengte van 3048 mm.

De fi-6800 heeft het kleinste oppervlaktebeslag in zijn klasse, slechts 460 x 430 mm (B x D). Met zijn vouwbare invoerlade en geruisloze werking, past de fi-6800 comfortabel en onopvallend in elke omgeving.

De productiviteit en efficiëntie worden verhoogd door een groot aantal functies, waaronder batchscheiding op basis van patchcodes of barcodes en naamgeving van bestanden of mappen. De fi-6800 is uitgerust met zeer nuttige en werkbesparende functies voor na het scannen, zoals de automatische stapelaar en automatische controle van de beeldkwaliteit. Papierinvoerproblemen worden aangepakt voordat ze kunnen plaatsvinden, via functies voor papierbescherming en intelligente meervoudige invoer.

Optionele post-imprinters zijn beschikbaar voor opdruk van tekens op de voor- of achterzijde van gescande documenten.

De fi-6800 zijn gebundeld met PaperStream IP\* en PaperStream Capture\*, een nieuwe scannerdriver en digitaliseringssoftware, die zijn ontwikkeld voor verbeterde beeldverwerking en batchscannen.

# fi-5950

De fi-5950 is een productiescanner voor betrouwbaar en snel scannen van grote aantallen documenten terwijl het aantal taken voor de gebruiker voor en na de bewerking tot een minimum beperkt blijft. De fi-5950 kan via een hopper met een capaciteit van 500 vel een groot aantal papier-soorten scannen die in grootte kunnen variëren van A8 tot A3 en in dikte van 31 g/m<sup>2</sup> tot 209 g/m<sup>2</sup>.



De fi-5950 biedt selecteerbare verwerkingsopties door middel van instellingen van de TWAIN of ISIS drivers, die worden ondersteund door UW-SCSI en USB 2.0 interfaces.

De totale bewerkingssnelheid is sterk verbeterd dankzij de nieuwe snelle CCD-technologie. De scanner kan scannen met resoluties tot 600 dpi en bij scannen op 300 dpi kunnen zelfs 135 pagina's per minuut in simplex en 270 afbeeldingen per minuut in duplex worden gescand, zowel in kleur als zwart-wit (A4 liggend formaat).

De fi-5950 is voorzien van drie individuele ultrasone sensors die de betrouwbaarheid van de dubbele invoerdetectie sterk verbeteren. Tezamen met de superieure papierverwerking en voortdurende documentbescherming zorgt dit ervoor dat opgeplakte of genietete

documenten in de batch door de sensors worden geïdentificeerd als een overskew-incident en wordt het scanproces onderbroken om mogelijke beschadiging van het document te voorkomen.

Pre- en post-imprinters zijn beschikbaar als extra opties. Hiermee kunnen maximaal 40 tekens als een index aan de voorzijde of achterzijde van gescande documenten worden afgedrukt. Deze extra beveiliging kan bijvoorbeeld noodzakelijk zijn in de banksector en verzekeringssector en kan worden gecombineerd met de door de driver gestuurde imprinterfunctie. Een stapellade met actieve uitvoer houdt de batches netjes en voorkomt dat het papier omkrult. De fi-5950 is uitermate geruisloos tijdens het gebruik - minder dan 55 dB. Alle verbruiksartikelen en de papierbaan zijn gemakkelijk bereikbaar. De hoppermodule kan worden gesloten wanneer deze niet wordt gebruikt om ruimte te besparen en om de scanner van binnen stofvrij te houden.

De fi-5950 zijn gebundeld met PaperStream IP\* en PaperStream Capture\*, een nieuwe scannerdriver en digitaliseringssoftware, die zijn ontwikkeld voor verbeterde beeldverwerking en batchscannen.



## fi-65F

De fi-65F is een kleine flatbed-scanner met het potentieel en de flexibiliteit voor het scannen van A6 documenten in kleur of zwart-wit op plaatsen die weinig ruimte bieden, zoals recepties van ondernemingen, de recreatiesector, financiële en overheidsinstellingen.



Scant identiteitskaarten, paspoorten, doktersrecepten of rijbewijzen met één druk op de knop en digitaliseert documenten onmiddellijk. Een A6 document in kleur kan binnen twee seconden worden gescand en een zwart-wit document in slechts één seconde.

Er kan worden gescand met of zonder deksel om het gebruiksgemak te verbeteren en de wachttijd te verkorten tijdens gebruik in klantgerichte scenario's. Documenten kunnen binnen 2 seconden, inclusief voorbereiding, automatisch worden gescand, rechtgezet en bijgesneden naar ware grootte, ongeacht hoe ze op de flatbed worden geplaatst.

De fi-65F kan worden gevoed via een AC-adaptor, of via een USB-poort zonder dat dit noemenswaardige invloed heeft op de scansnelheid en verwerkingstijd.

De fi-65F zijn gebundeld met PaperStream IP\* en PaperStream Capture\*, een nieuwe scannerdriver en digitaliseringssoftware, die zijn ontwikkeld voor verbeterde beeldverwerking en batchscannen.

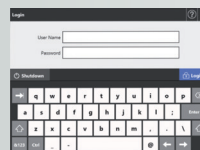


## N7100

Met behulp van de N7100-netwerkscanner kunnen bedrijven maximale efficiëntie behalen doordat elke medewerker snel dagelijkse documenten kan digitaliseren en het gebruik en de overdracht van papierwerk in het hele bedrijf stimuleren.



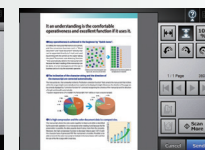
De N7100 is voorzien van een 8,4-inch aanraakscherm met hoge resolutie en een in het scherm geïntegreerd toetsenbord. Op basis van aanmeldgegevens kunnen diverse gestandaardiseerde scansequenties en afzonderlijk aangepaste 'Taakmenu's' worden ingesteld rondom de vereisten van afzonderlijke gebruikers, gebruikersgroepen of afdelingen.



Inlogscherm



Hoofdmenscher



Voorbeeldscherm (Scan viewer)

Door deze aanpassing is het mogelijk directe en veilige bediening van scaninstellingen en bestemmingen waarnaar informatie moet worden geleid in te stellen, zoals een netwerkmap, e-mailadres van een FTP-server of een samenwerkingsplatform.

De N7100 is uitgerust met een krachtige CPU en GI-processor in combinatie met ingebouwde PaperStream IP-beeldverbeteringstechnologie en maken het mogelijk om de scanresultaten bijna onmiddellijk te bekijken. Zeer betrouwbare en geavanceerde papiertoevoermechanismen waarmee tal van alledaagse documenten kunnen worden gescand.

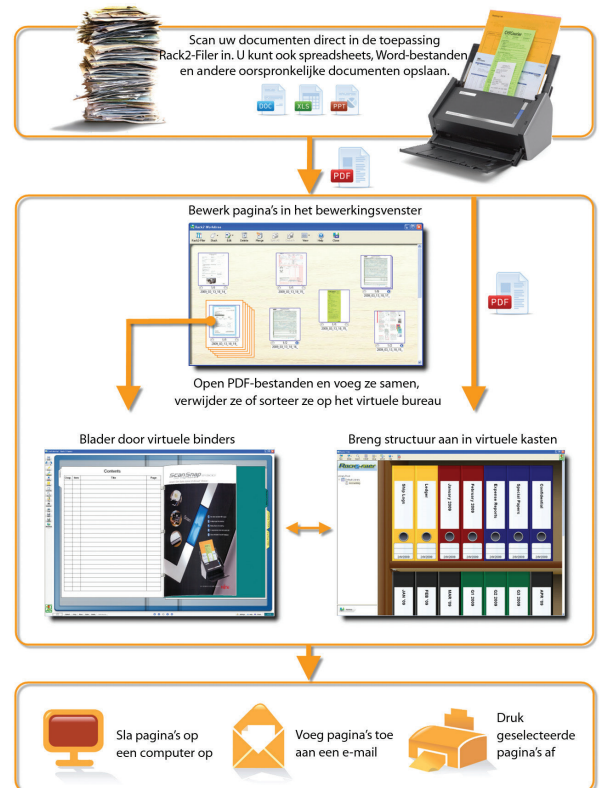
De N7100 is een zeer veilig apparaat en is uitgerust met een reeks geavanceerde beveiligingsfuncties zoals aanmeldverificatie, codering, beveiligd initialiseren en verwijdering van gescande gegevens. Er is een SDK beschikbaar voor de N7100 om toepassingen te ontwikkelen en de functies van het apparaat nog verder uit te breiden om nog beter aan de eisen van uw bedrijf te voldoen. De N7100 biedt gecentraliseerde administratie en taakfuncties die zorgen voor de configuratie en controle van vele eenheden vanaf één locatie.

# Rack2-Filer Smart (Alleen pc-gebruikers)

**Rack2-Filer Smart** Rack2-Filer Smart is een functierijke toepassing voor scannen en digitaal organiseren van gegevens en heeft een zeer intuïtieve gebruikersinterface die u laat profiteren van de belangrijkste voordelen van papier, terwijl tegelijk gebruik wordt gemaakt van de kracht en het vernuft van elektronische oplossingen.

Met Rack2-Filer Smart en de Fujitsu ScanSnap scanner kunt u met gemak al uw gedigitaliseerde documenten scannen, bewerken, distribueren en organiseren (niet alleen nieuw aangemaakte bestanden).

Rack2-Filer Smart wordt meegeleverd met de S1300i Deluxe, iX500 Deluxe en SV600.





## *PaperStream*

Fujitsu heeft de beste scannerdriver en digitaliserings-/beeldverwerkingssoftware in zijn klasse ontwikkeld.



### **PaperStream IP – hoogwaardige beeldverwerking**

PaperStream IP is de nieuwe scannerdriver voor de fi-6110, fi-7180, fi-7280, fi-7160, fi-7260, fi-5530C2, fi-6750S, fi-6670, fi-6770, fi-6400, fi-6800, fi-5950 and fi-65F scanners. PaperStream IP voldoet aan de industriestandaarden TWAIN en ISIS en is als standaard uitgerust met geavanceerde beeldverwerking met automatische verwijdering van beeldruis en achtergrondpatronen en met tekenvergroting om buitengewoon duidelijke en hoogkwalitatieve beelden te produceren, die rechtstreeks in de werkstroom van de gebruiker kunnen worden geïmporteerd.

PaperStream IP heeft een intuïtieve, gebruiksvriendelijke interface die kan worden ingesteld op Administrator (beheerder) of User (gebruiker) om het scanproces te vereenvoudigen en om fouten te voorkomen.

PaperStream IP bevat bovendien een nieuwe geassisteerde scanmodus waarmee de gebruiker visueel het beste beeld uit een serie beelden kan selecteren, in plaats van de scanparameters een voor een met de hand te moeten aanpassen.



### **PaperStream Capture – verbeteren van batchscannen**

PaperStream Capture is een gebruiksvriendelijk digitaliseringsprogramma om gemakkelijk batchscanprofielen te kunnen maken met alle gewenste instellingen en configuraties om het scanproces te beheersen, van het scannen tot de opname van het beeld in de normale werkstroom van de gebruiker. Nadat een batchprofiel is gemaakt kan het met één klik worden uitgevoerd, of gekoppeld worden aan toetsen op het voorpaneel van de scanner om het hele digitaliseringsproces te stroomlijnen.

# Assurance Program



Alle services zijn geopend maandag t/m vrijdag 09:00 - 17:00 uur plaatselijke tijd.

## WAT IS HET ASSURANCE PROGRAMME?

Het Assurance Programme van Fujitsu biedt een brede waaier van serviceplannen ter verbetering van de productgarantie op Fujitsu documentscanners.

Dit is het officiële programma van de fabrikant. U kunt er dus op vertrouwen dat Fujitsu heeft geïnvesteerd in de best mogelijke ondersteuning, zoals u ook van een vooraanstaande wereldwijde IT-organisatie mag verwachten.

Bepaalde beperkingen zijn van toepassing, afhankelijk van geografische locatie. Ga naar <http://emea.fujitsu.com/assurance> voor meer informatie.

## BESCHERM UW INVESTERING

Nu de vraag naar beeldverwerkingsoplossingen voor documenten toeneemt en bedrijven steeds vaker afhankelijk zijn van scannen en elektronisch documentbeheer, biedt het Assurance Programme de zekerheid en continuïteit waar klanten op staan, zodat u zich kunt bezighouden met uw bedrijfsactiviteiten terwijl wij ons bezighouden met uw scanner.

Alle services zijn leverbaar bij uw scannerleverancier op basis van specifieke Fujitsu serviceonderdeelnummers.

	Productgarantie	Bronze	Silver	Gold	Platinum
<b>Personal Scanners</b>					
ScanSnap S1300i					
Telefonische ondersteuning	–		•		
Ticketing-systeem voor online ondersteuning	•		•		
Externe desktopondersteuning	–		•		
Advance Exchange productvervangings:	Binnen 7 Dagen		Binnen 1-2 Dagen		
Reserveonderdelen, arbeid & verzendkosten inbegrepen (exclusief verbruiksartikelen)	•		•		
Dekking voor accidentele schade	–		•		
Beschikbaar voor:	2 Jaar		4 Jaar		
				S1100i, iX100, iX500 en SV600	iX500 alleen
ScanSnap S1100i, ScanSnap iX100, ScanSnap iX500 en ScanSnap SV600					
Telefonische ondersteuning	•			•	•
Ticketing-systeem voor online ondersteuning	•			•	•
Externe desktopondersteuning	•			•	•
Advance Exchange productvervangings - S1100i en iX100:	Binnen 7 Dagen			Binnen 1-2 Dagen	N/A
Advance Exchange productvervangings - iX500 en SV600:	Binnen 1-2 Dagen			Binnen 1-2 Dagen	Binnen 1-2 Dagen
Oorspronkelijke unit van klant geretourneerd na reparatie (Exchange PLUS)	•			•	•
Reserveonderdelen, arbeid & verzendkosten inbegrepen (exclusief verbruiksartikelen)	•			•	•
Dekking voor accidentele schade	•			•	•
Beschikbaar voor iX500:	2 Jaar			5 Jaar	5 Jaar
Beschikbaar voor S1100i, iX100 en SV600:	1 Jaar			3 Jaar	N/A
<b>Gespecialiseerde producten</b>					
fi-65F					
Telefonische ondersteuning	•	•			
Ticketing-systeem voor online ondersteuning	•	•			
Advance Exchange productvervangings:	Binnen 1-2 Jaar	Binnen 1-2 Jaar			
Reserveonderdelen, arbeid en verzendkosten inbegrepen	•	•			
Beschikbaar voor (aantal jaren):	1 Jaar	3 Jaar			
Verlenging beschikbaar voor:	•	1 Jaar			

“ Lagere kosten van verbruiksartikelen ”

### Afkortingen en terminologie

**Advance Exchange** = Vervanging van defecte scanner door nieuw of bijna nieuw apparaat.

**Advance Exchange PLUS** = Dubbele omruil, oorspronkelijk product wordt geretourneerd na reparatie.

**Onsite Service** = Bezoek door monteur met reserveonderdelenkit om het product bij u op locatie te repareren.

**PM** = Preventief onderhoud (Preventative Maintenance). Gepland bezoek door een monteur om het apparaat te demonteren, reinigen, smeren, opnieuw kalibreren, monteren en testen.

Ga voor meer informatie naar <http://emea.fujitsu.com/assurance>

**ADC** = Accidental Damage Cover

**NBD** = Volgende werkdag (Next Business Day)

**8Hr Response (reactie binnen 8 uur)** = Bezoek door monteur met reserveonderdelen binnen 8 uur na melding van de storing.

**FW** = Firmware

**HW** = Hardware

**FW+HW** = Firmware + Hardware

**8 + 8** = Reactie binnen 8 uur en reparatie binnen 8 uur

# Assurance Program



Alle services zijn geopend maandag t/m vrijdag 09:00 - 17:00 uur plaatselijke tijd.

	Productgarantie	Bronze	Silver	Gold	Platinum
<b>Werkgroep-, afdelings- en netwerkscanners</b>					
fi-6110, fi-7160, fi-7260, fi-7180, fi-7280, fi-5530C2 en N7100					
Telefonische ondersteuning	•	•	•	•	•
Ticketing-systeem voor online ondersteuning	•	•	•	•	•
Externe desktopondersteuning	–	•	•	•	•
Advance Exchange productvervanging binnen:	1-2 Dagen	1-2 Dagen	1-2 Dagen	–	–
Oorspronkelijke unit van klant geretourneerd na reparatie (Exchange PLUS)	–	–	•	–	–
Bezoek door monteur + reserveonderdelenkit: Reactie/reparatie binnen:	–	–	–	8 Uur	8 + 8
Reparaties ter plaatse	–	–	–	•	•
Reserveonderdelen, arbeid en reiskosten inbegrepen (exclusief verbruiksartikelen)	•	•	•	•	•
Tijdelijke noodapparatuur als geen reparatie mogelijk is	–	–	–	–	•
Dekking voor accidentele schade	–	–	–	–	•
Beschikbaar voor:	1 Jaar	2-5 Jaar	1-5 Jaar	1-5 Jaar	1-5 Jaar
Verlenging beschikbaar voor:	–	1-2 Jaar	1-2 Jaar	1-2 Jaar	1-2 Jaar
<b>Laag volume productiescanners</b>					
fi-6750S, fi-6670 en fi-6770					
Telefonische ondersteuning	•	•	•	•	•
Ticketing-systeem voor online ondersteuning	•	•	•	•	•
Externe desktopondersteuning	–	–	•	•	•
Bezoek door monteur + reserveonderdelenkit: Reactie/reparatie binnen:	NBD	NBD	8+8	8+8	8+8
Reparaties ter plaatse	•	•	•	•	•
Reserveonderdelen, arbeid en reiskosten inbegrepen (exclusief verbruiksartikelen)	•	•	•	•	•
Tijdelijke noodapparatuur als geen reparatie mogelijk is	–	–	•	•	•
Preventief onderhoud	–	–	–	1x PM / Jaar	2x PM / Jaar
Dekking voor accidentele schade	–	–	–	–	•
Beschikbaar voor (aantal jaren):	1 Jaar	2-5 Jaar	1-5 Jaar	1-5 Jaar	1-5 Jaar
Verlenging beschikbaar voor:	–	1-2 Jaar	1-2 Jaar	1-2 Jaar	1-2 Jaar
<b>Mid-volume productiescanners</b>					
fi-6400, fi-6800 en fi-5950					
Telefonische ondersteuning	•	•	•	•	•
Ticketing-systeem voor online ondersteuning	•	•	•	•	•
Externe interactieve ondersteuning	–	–	•	•	•
Bezoek door monteur met reserveonderdelenkit: Reactie/reparatie binnen:	NBD	NBD	8+8	8+8	8+8
Reparaties ter plaatse	•	•	•	•	•
Reserveonderdelen, arbeid en reiskosten inbegrepen (exclusief verbruiksartikelen)	•	•	•	•	•
Tijdelijke noodapparatuur als geen reparatie mogelijk is	–	–	•	•	•
Preventief onderhoud Bezoeken per jaar	1x PM / Jaar	1x PM / Jaar	1x PM / Jaar	2x PM / Jaar	3x PM / Jaar
Periodieke product-upgrades (uitgevoerd gedurende preventief onderhoudsbezoek)	–	FW	FW	FW+HW	FW+HW
Dekking voor accidentele schade	–	–	–	–	•
Beschikbaar voor (aantal jaren):	1 Jaar	2-5 Jaar	1-5 Jaar	1-5 Jaar	1-5 Jaar
Verlenging beschikbaar voor:	–	1-2 Jaar	1-2 Jaar	1-2 Jaar	1-2 Jaar

## Afkortingen en terminologie

**Advance Exchange** = Vervanging van defecte scanner door nieuw of bijna nieuw apparaat.

**Advance Exchange PLUS** = Dubbele omruil, oorspronkelijk product wordt geretourneerd na reparatie.

**Onsite Service** = Bezoek door monteur met reserveonderdelenkit om het product bij u op locatie te repareren.

**PM** = Preventief onderhoud [Preventative Maintenance]. Gepland bezoek door een monteur om het apparaat te demonteren, reinigen, smeren, opnieuw kalibreren, monteren en testen.

Ga voor meer informatie naar <http://emea.fujitsu.com/assurance>

**ADC** = Accidental Damage Cover

**NBD** = Volgende werkdag (Next Business Day)

**8 Uur Response [reactie binnen 8 uur]** = Bezoek door monteur met reserveonderdelen binnen 8 uur na melding van de storing.

**FW** = Firmware

**HW** = Hardware

**FW+HW** = Firmware + Hardware

**8 + 8** = Reactie binnen 8 uur en reparatie binnen 8 uur

# De Zorg van de scanner: Verbruiksgoederen en het Schoonmaken

Het is essentieel dat een eenvoudig reinigingsschema wordt gehanteerd om te zorgen dat de Fujitsu scanner optimaal blijft functioneren. Met het gebruik van deze door Fujitsu goedgekeurde reinigingskits, zorgt u ervoor dat alles soepel blijft verlopen, zonder schade aan uw scanner.

Door een kit met verbruiksproducten in voorraad te houden kunt u versleten onderdelen snel vervangen en dus de uitvaltijd minimaliseren.

Reinigingskit	Inhoud	Levensduur	Bestelnummer
ScanSnap reinigingskit voor S1100, S1100i, iX100, S300, S300M, S1300, S1300i, fi-5110EOX, fi-5110EOX2, fi-5110EOXM, S500, S500M, S510, S510M, S1500, S1500M, iX500, SV600, fi-5110C, fi-6110	24 x F1 geïmpregneerde reinigingsdoekjes, instructies	24 toepassingen	SC-CLE-SS
Reinigingskit voor werkgroep- en afdelingsscanners voor fi-5015C, fi-4120C, fi-4220C, fi-4120C2, fi-4220C2, fi-5120C, fi-5220C, fi-6130, fi-6230, fi-6140, fi-6240, fi-6130Z, fi-6230Z, fi-6140Z, fi-6240Z, fi-7160, fi-7260, fi-7180, fi-7280, fi-4530C, fi-5530C, fi-5530C2, fi-4340C fi-6000NS, fi-6010N, N1800, N7100	72 x F1 geïmpregneerde reinigingsdoekjes, instructies	3 maanden bij 1 toepassing per dag, 1 maand bij 3 toepassingen per dag	SC-CLE-WGD
Reinigingskit voor laag-volume-scanner, voor M4097D, fi-4640S, fi-4750C, fi-4750L, fi-5650C, fi-5750C, fi-5950, fi-6750S, fi-6670, fi-6670A, fi-6770, fi-6770A, fi-6800	1 x flacon F1 vloeistof, 75 x pluisvrije reinigingsdoekjes, instructies	3 maanden bij 1 toepassing per dag, 1 maand bij 3 toepassingen per dag	SC-CLE-LV
Reinigingskit voor hoog-volume-scanner, voor M4099D, fi-4990C, fi-4860C, fi-4860C2, fi-5900C	1 x flacon F1 vloeistof, 1 x flacon F2 vloeistof 75 x pluisvrije reinigingsdoekjes, instructies	3 maanden bij 1 toepassing per dag, 1 maand bij 3 toepassingen per dag	SC-CLE-HV

Kit met verbruiksproducten	Inhoud	Levensduur	Bestelnummer
Kit met verbruiksproducten voor ScanSnap S300, S300M, S1300, S1300i	1 x oppakrol, 2 x kussensamenstel	Tot 100k Scans	CON-3541-010A
Kit met verbruiksproducten voor ScanSnap iX500	1 x oppakrol, 1 x remrol	Tot 200k Scans	CON-3656-001A
Kit met verbruiksproducten voor ScanSnap S1500, S1500M, N1800, fi-6110	1 x oppakrol, 2 x kussensamenstel	Tot 100k Scans	CON-3586-013A
Kit met verbruiksproducten voor N7100	1 x oppakrol, 1 x remrol	Tot 200k Scans	CON-3706-001A
Kit met verbruiksproducten voor ScanSnap fi-5110EOX, fi-5110EOX2, fi-5110EOXM, S500, S500M, S510, S510M, fi-5110C	1 x oppakrol, 2 x kussensamenstel	Tot 100k Scans	CON-3360-001A
Kit met verbruiksproducten voor fi-5015C	1 x oppakrol, 5 x kussensamenstel	Tot 100k Scans	CON-3209-009A
Kit met verbruiksproducten voor fi-4120C, fi-4220C	2 x oppakrol, 4 x kussensamenstel	Tot 200k Scans	CON-3289-017A
Kit met verbruiksproducten voor fi-4120C2, fi-5120C, fi-4220C2, fi-5220C, fi-6010N, fi-6000NS	2 x oppakrol, 4 x kussensamenstel	Tot 200k Scans	CON-3289-003A
Kit met verbruiksproducten voor fi-6130, fi-6230, fi-6140, fi-6240, fi-6130Z, fi-6230Z, fi-6140Z, fi-6240Z	2 x oppakrol, 2 x remrol	Tot 400k Scans	CON-3540-011A
Kit met verbruiksproducten voor fi-7160, fi-7260, fi-7180, fi-7280	2 x oppakrol, 2 x remrol	Tot 400k Scans	CON-3670-002A
Kit met verbruiksproducten voor fi-5530C, fi-5530C2	2 x oppakrol, 4 x kussensamenstel	Tot 400k Scans	CON-3334-004A
Kit met verbruiksproducten voor fi-4340C	2 x oppakrol, 4 x kussensamenstel	Tot 400k Scans	CON-3277-005A
Kit met verbruiksproducten voor fi-5650C, fi-5750C	2 x oppakrol, 2 x remrol	Tot 500k Scans	CON-3338-008A
Kit met verbruiksproducten voor fi-6670, fi-6670A, fi-6770, fi-6770A, fi-6750S	2 x oppakrol, 2 x remrol	Tot 500k Scans	CON-3576-012A
Kit met verbruiksproducten voor fi-4860C, fi-4860C2	2 x oppakrol, 2 x remrol, 2 x bufferkussen	Tot 600k Scans	CON-4315-007A
Kit met verbruiksproducten voor fi-5900C, fi-5950 – 2 Pack	2 x oppakrol, 2 x remrol, 2 x bufferkussen, 2 x scheidingsrol	Tot 1.2m Scans	CON-3450-002A
Kit met verbruiksproducten voor fi-5900C, fi-5950 – 6 Pack	6 x oppakrol, 6 x remrol, 6 x bufferkussen, 6 x scheidingsrol	Tot 3.6m Scans	CON-3450-006A
Kit met verbruiksproducten voor M4099D, fi-4990C	1 x oppakrol, 1 x remrol, 1 x bufferkussen	Tot 300k Scans	CON-4315-014A
Kit met verbruiksproducten voor fi-4750L	1 x oppakrol, 2 x kussensamenstel	Tot 200k Scans	CON-3951-015A
Kit met verbruiksproducten voor M4097D, fi-4640S, fi-4750C	1 x oppakrol, 2 x kussensamenstel	Tot 200k Scans	CON-3951-016A
Kit met verbruiksproducten voor fi-6400, fi-6800	1 x oppakrol, 1 x remrol, 1 x bufferkussen	Tot 600k Scans	CON-3575-001A
Kit met verbruiksproducten voor fi-6400, fi-6800 – 2 Pack	2 x oppakrol, 2 x remrol, 2 x bufferkussen	Tot 1.2m Scans	CON-3575-002A
Kit met verbruiksproducten voor fi-6400, fi-6800 – 10 Pack	10 x oppakrol, 10 x remrol, 10 x bufferkussen	Tot 6m Scans	CON-3575-010A



# ISV Partner Programma en Onafhankelijk samenwerkingscentrum voor softwareverkopers (ICC)

## Wat is het ICC?

PFU heeft het ISV Partner Programma opgezet voor verdere ondersteuning voor de ontwikkeling van documentgerichte oplossingen in het bedrijfsleven in Europa.

Dit programma bestaat om de voordelen van oplossingen voor documentbeheer transparant te maken voor zakelijke gebruikers, die zoeken naar eerste installatie of naar een uitbreiding of migratie van bestaande oplossingen. Bovendien maakt het ISV Partner Programma het gemakkelijk voor de ISV's om op een doeltreffende en betrouwbare wijze digitaliserende hardware in hun oplossingen te integreren. Nieuwe softwareversies kunnen getest worden voordat ze worden geïntroduceerd, zodat zakelijke gebruikers zeker zijn van hun functionele capaciteiten en hun foutloze interoperabiliteit met de scanners van Fujitsu.

PFU herkent dat Enterprise Content Management (ECM) een essentieel proces is voor een organisatie om de markt en maatschappij te voorzien van waardevolle informatie, producten en diensten. Het is een uiterst belangrijke stap voor een bedrijf om een correcte ECM te implementeren met diverse infrastructuren en tools in de zich voortdurend ontwikkelde ICT-sector.

PFU biedt met trots een ongeëvenaard ondersteuningsprogramma in Europa en voor Europese bedrijven voor uitbreidings- en exploitatiemogelijkheden op het gebied van:

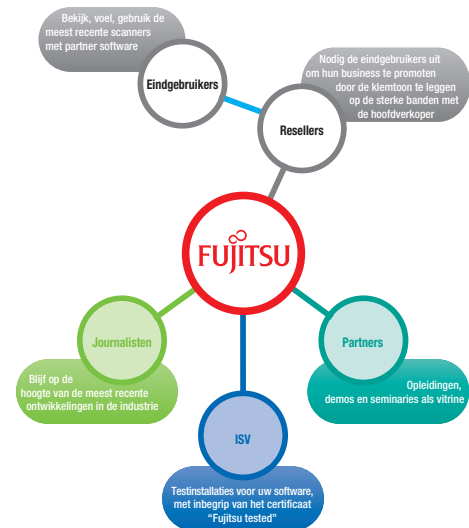
- Document Related Technologies (DRT)
- Document Management & Archiving (DMA)
- Enterprise Content Management (ECM)
- Electronic Document & Records Management (EDRM)
- Informatiemanagement
- Verwerking van formulieren
- Workflowprocessen
- Industriële samenwerking

Het Fujitsu ICC is opgezet als primair informatie- en assistentiepunt om documentoplossingen te visualiseren, te begrijpen, uit te testen en te ervaren.

Het ICC is gevestigd in Londen. ISV's, VAR's, SI's, partners en zakelijke gebruikers uit heel Europa beschikken hiermee over een unieke en gemakkelijk bereikbare locatie waar praktische ervaringen kunnen worden opgedaan met in theorie abstract lijkende toekomstige oplossingen.

- Controleer of uw nieuwste software werkt met Fujitsu scanners
- Deel de waarde van uw oplossingen voor documentbeheer met uw klanten
- Ontdek waarom u ECM nodig heeft om uw bedrijfswaarde te verhogen

Om een actief lid te worden van het ISV Partner Programma kunt u contact opnemen Fujitsu voor meer informatie. We zullen daarna de implementatie van uw oplossing binnen het ICC coördineren en verdere samenwerkingsmogelijkheden en ondersteuning met u bespreken.



# Het Imaging Channel Programma

Om meer informatie te registreren of te weten te komen  
[www.imaging-channel-program.com](http://www.imaging-channel-program.com)

Het Imaging Channel Programma is ontworpen om waarde toe te voegen voor onze gemeenschap van imaging-distributeurs, partners voor oplossingen, wederverkopers en eindgebruikers.

Door een klimaat van samenwerking te scheppen waarin deelname en communicatie worden gestimuleerd, worden nieuwe zakenkansen generereerd en versterkt door alle leden in meerdere EMEA-regio's (Europa, het Midden-Oosten en Afrika) met meer verticale markten en meer toepassingen voor eindgebruikers.

Het programma voorziet u, onze Imaging Channel Partner, van een betrouwbaar open platform voor winstgevende groei, door expertise en ervaring te delen in een sfeer van samenwerking. Ook helpt het eindgebruikers om u te identificeren als de best geïnformeerde en meest deskundige partner voor hun documentbeheerprojecten en investeringen.

Bovenal hebt u als Fujitsu Imaging Partner kans op verticale groei van uw onderneming, toegang tot nieuwe toepassingen en nieuwe regio's en kunt u de beste imaging-producten in hun klasse bieden en beter concurreren in de huidige markt.

## HET PROGRAMMA BIJZONDER DE VOLGENDE MOGELIJKHEDEN:

- **Meer winst**  
Van een potentieel hogere omzet en een hele reeks voordelen en incentives tot verlaging van uw verkoopkosten
- **Nauwe samenwerking**  
Met een leverancier die zich 100% inzet voor het kanaal. Ons succes is afhankelijk van uw succes. Daarom staat uw belang centraal in ons partnerprogramma
- **Grotere klanttevredenheid**  
Door eenvoudig herkenbare, bewezen expertise en groter vertrouwen in de imaging-producten van Fujitsu
- **Betere vaardigheden**  
Via exclusieve toegang tot gespecialiseerde kennis en waardevolle informatiebronnen, waarmee u oplossingen van imaging-producten van Fujitsu kunt verstrekken aan eindgebruikers

## VOORDELEN VAN HET PROGRAMMA

U kunt toegang verkrijgen tot een lijst van exclusieve voordelen, afhankelijk van uw certificering:

- **Korting**  
Wij bieden kanaalpartners diverse kortingspercentages, gebaseerd op het behalen van bepaalde omzetdoelen
- **Lead Generation programma's**  
Toegang tot pre-gekwalficeerde sales leads gegenereerd door PFU
- **Marketingondersteuning**  
Een budget voor marktontwikkeling (Market Development Funds) is beschikbaar om onze imaging-partners te helpen om een sterke sales-pipeline op te bouwen
- **Verkoop-incentive**  
We creëren incentives die haalbaar en winstgevend zijn voor onze wederverkopers
- **Project Registratie en prijzen**  
Door uw grote projecten te registreren kunt u uw marges op specifieke transactiemogelijkheden met eindgebruikers potentieel vergroten, terwijl u meer kans hebt om de transactie in de wacht te slepen
- **Verkoop en technische ondersteuning**  
Partners krijgen een speciale Fujitsu Partner Manager om te helpen hun onderneming op te bouwen, plus ondersteuning door onze Channel Marketing en Technical Sales teams
- **Demonstratie- en evaluatie units**  
Demonstratie units worden met korting geleverd aan wederverkopers en enablers
- **Adviesforum en conferenties voor partners**  
Onze adviesforums en conferenties voor partners zijn essentiële middelen voor het voorstellen en evalueren van nieuwe producten, het bespreken van marktstrategieën en het bespreken van ideeën om de partnerrelatie te versterken
- **Exclusief gebruik van het Fujitsu Collaboration Centre**  
Profiteer van onze geavanceerde technologiefaciliteit, waar u uw oplossingen kunt demonstreren, industrieseminars kunt bijwonen, uw klanten kunt uitnodigen en uw omzet kunt verhogen door samen te werken met andere leden van de Fujitsu imaging-gemeenschap

## SPECIFICATIES

			S1100i	iX100	S1300i	iX500	SV600	fi-6110	fi-7160	fi-7260	fi-7180	fi-7280	fi-5530C2	fi-6750S	fi-6670	fi-6770	fi-6400	fi-6800	fi-5950	fi-65F	N7100	
Scansnelheid	Simplex (mono)	Snelheid aan 200 dpi, DIN A4, staand (ppm)	8 sec/pagina <sup>3</sup>	5 sec/pagina <sup>3</sup>	12 <sup>3,7</sup>	25 <sup>4</sup>	3 sec/pagina <sup>11</sup>	20 <sup>3</sup>	60 <sup>3</sup>	60 <sup>3</sup>	80 <sup>3</sup>	80 <sup>3</sup>	35	55 <sup>3</sup>	70	70	85 <sup>3</sup>	100 <sup>3</sup>	105 <sup>3</sup>	1 Sec. <sup>2</sup>	25 <sup>3</sup>	
	Simplex (kleur)	Snelheid aan 200 dpi, DIN A4, staand (ppm)	8 sec/pagina <sup>3</sup>	5 sec/pagina <sup>3</sup>	9 <sup>7</sup>	25 <sup>3</sup>	3 sec/pagina <sup>12</sup>	20 <sup>3</sup>	60 <sup>3</sup>	60 <sup>3</sup>	80 <sup>3</sup>	80 <sup>3</sup>	35	55 <sup>3</sup>	70	70	85 <sup>3</sup>	100 <sup>3</sup>	105 <sup>3</sup>	1.7 Secs	25 <sup>3</sup>	
Duplex scan	Duplex (mono)	Snelheid aan 200 dpi, DIN A4, staand (ppm)			24 <sup>3,7</sup>	50 <sup>4</sup>		40 <sup>3</sup>	120 <sup>3</sup>	120 <sup>3</sup>	160 <sup>3</sup>	160 <sup>3</sup>	70		140	140	170 <sup>3</sup>	200 <sup>3</sup>	210 <sup>3</sup>		50 <sup>3</sup>	
	Duplex (kleur)	Snelheid aan 200 dpi, DIN A4, staand (ppm)			18 <sup>7</sup>	50 <sup>3</sup>		40 <sup>3</sup>	120 <sup>3</sup>	120 <sup>3</sup>	160 <sup>3</sup>	160 <sup>3</sup>	70		140	140	170 <sup>3</sup>	200 <sup>3</sup>	210 <sup>3</sup>		50 <sup>3</sup>	
Document feeding mode		Automatic Document Feeder (ADF) Flatbed	• <sup>10</sup>	• <sup>10</sup>	•	•		•	•	•	•	•	•	•	•	•	•	•	•	•	•	•
ADF capaciteit		Flatbed	1	1	10	50		50	80	80	80	80	100	200	200	200	500	500	500		50	
Interface (zie: omschrijving binnen)			USB 2.0	USB 2.0	USB 2.0	USB 3.0	USB 2.0	USB 2.0	USB 3.0	USB 3.0	USB 3.0	USB 3.0	USB 2.0	USB 2.0	USB 2.0	USB 2.0	USB 2.0	USB 2.0	USB 2.0	USB 2.0	USB 2.0	RJ-45
													SCSI-2		UW-SCSI	UW-SCSI		SCSI-2	TP-IF			
Ultrasonische Double feed detection						•		•	•	•	•	•	•	•	•	•	•	•	•	•	•	•
Lichtbron		Witte lamp	LED RGB	LED RGB	LED RGB	LED RGB	Witte LED x 2	•	Witte LED x 2	Witte LED x 3	Witte LED x 2	Witte LED x 3	•	•	•	•	•	•	•	•	LED RGB	LED RGB
Selecteerbare dropout kleur rood, groen, blauw								•	•	•	•	•	•	•	•	•	•	•	•	•	•	•
Digitale kleurdropoutfunctie / Multistroming / Detectie van blanco bladen								•	•	•	•	•	•	•	•	•	•	•	•	•	•	•
Documentformaat	Min.	DIN formaat	A8	A8	A8	A8	A9	A8	A8	A8	A8	A8	A8	A8	A8	A8	A8	A8	A8	A8	A8	A8
	Max.	DIN formaat	A4 <sup>1</sup>	A4 <sup>1</sup>	A4	A4 <sup>1</sup>	A3	A4 <sup>1</sup>	A4 <sup>1</sup>	A4 <sup>1</sup>	A4 <sup>1</sup>	A4 <sup>1</sup>	A3	A3	A3	A3	A3	A3	A3	A3	A3	A4
		mm	25.4 x 25.4	25.4 x 25.4	50.8 x 50.8	50.8 x 50.8	25.4 x 25.4	52 x 74	52 x 74	52 x 74	52 x 74	52 x 74	52 x 74	52 x 74	52 x 74	52 x 74	52 x 74	52 x 74	52 x 74	52 x 74	52 x 74	50.8 x 50.8
		mm	210 x 297	210 x 297	210 x 297	210 x 297	297 x 420	210 x 297	210 x 297	210 x 297	210 x 297	210 x 297	297 x 420	297 x 420	297 x 420	297 x 420	297 x 420	297 x 420	297 x 420	297 x 420	297 x 420	210 x 297
		Flatbed								A4		A4		> A3		> A3					A6	
Optische resolutie (dpi)		ADF / FB (waar toepasselijk)	600	600	600	600		600	600	600	600	600	600	600	600	600	600	600	600	600	600	600
Standaarduitrusting		Besturingspaneel						•	•	•	•	•	•	•	•	•	•	•	•	•	•	•
		Selecteerbare achtergrond voor het document (wit/zwart)						•	•	•	•	•	•	•	•	•	•	•	•	•	•	Black
		Papierteller	•	•	•	•		•	•	•	•	•	•	•	•	•	•	•	•	•	•	•
		ScanSnap modus						•	•	•	•	•	•	•	•	•	•	•	•	•	•	•
Standaard beeldverwerkinguitrusting		De central beheerfunctie						•	•	•	•	•	•	•	•	•	•	•	•	•	•	•
		Deskew en Autocropping	•	•	•	•	•	•	•	•	•	•	•	•	•	•	•	•	•	•	•	•
		Speciaal halftoonprofiel "Error Diffusion"						•	•	•	•	•	•	•	•	•	•	•	•	•	•	•
		JPEG gegevenscompressie	•	•	•	•	•	•	•	•	•	•	•	•	•	•	•	•	•	•	•	•
		Beeldvergroting						•	•	•	•	•	•	•	•	•	•	•	•	•	•	•
		Beeldgeheugen						16 MB	512 MB	512 MB	512 MB	512 MB	64 MB	384 MB	768 MB	768 MB	1 GB	1 GB	1 GB	1 GB	16 MB	
Standaard softwarepakketten		PaperStream IP en PaperStream Capture (TWAIN / ISIS)						•	•	•	•	•	•	•	•	•	•	•	•	•	•	•
		ScanSnap Manager	•	•	•	•	•															
		ScanSnap Manager voor fi Series							•	•	•	•										
		Adobe® Acrobat® Standard					• <sup>8</sup>															
		ABBYY® FineReader voor ScanSnap	•	•	•	•	•	•	•	•	•	•										
		CardMinder	•	•	• <sup>5</sup>	•	•															
Opties		Pre-/Post-Imprinter							Post		Post		Post		Post		Post-Front/Back	Post-Front/Back	Pre/Post			
Aanbevolen papiergewicht			52-209	52-209	64-107	40-209	0mm-30mm	52-127	27-413	27-413	27-413	27-413	52-127	31-209	31-209	31-209	20-209	20-209	31-209		40-209	
Stroomverbruik		220 V - 240 V ± 10% 50/60 Hz (VA)	<2.5 <sup>6</sup>	<2.2 <sup>6a</sup>	<9	<20	<20	<28	<38	<41	<42	<43	<57	<130	<130	<130	<200	<200	<250	<8	<38	
ENERGY STAR® / Stroomverbruik in energiezuinige modus			• / <1	• / <0.5	• / <2.6	• / <1.6	• / <2.6	• / <5.4	• / <1.8	• / <1.8	• / <1.8	• / <1.8	• / <5.5	• / <3	• / <3	• / <3	• / <3.2	• / <3.2	• / <3.2	• / <2	• / <0.5	
Geluidsniveau (dBA)		Geluidsdruk-niveau	<50	<50	<50	<50	<50	<50	<50	<50	<50	<50	<53	<53	<53	<53	<55	<55	<55	<45	<50	
		Geluidsvermogen	<6.2	<6.2	<6.2	<6.5	<6.5	<6.5	<6.2	<6.2	<6.2	<6.2	<6.5	<7.0	<7.0	<7.0	<7.5	<7.5	<7.5	<6.0	<6.5	
Gewicht (kg)			350g	400g	1.4	3	3	3	4.2	8.8	4.2	8.8	8.5	35	17	35	32	32	50	0.9	6	
Dimensies		Hoogte (mm)	34	36	77	168	383	130	163	234	163	234	193	342	300	342	345	345	500	40	172	
		Breedte (mm)	273	273	284	292	210	292	300	300	300	300	399	690	641	690	460	460	540	145	300	
		Diepte (mm)	47.5	47.5	99	159	156	143	170	577	170	577	225	500	432	500	430	430	540	234	232	

<sup>1</sup> Scannen van A3 mogelijk met meegeleverd draagvel.

<sup>2</sup> Deze scansnelheden worden gehalveerd wanneer het apparaat is aangesloten op busvoeding.

<sup>3</sup> Seconden per A4 liggend formaat op 300 dpi.

<sup>4</sup> Bij 600 dpi.

<sup>5</sup> Voor fi Series de maximum referentiewaarde vertegenwoordigt een piekvolume waarvoor de relevante scanner is gespecificeerd. Wanneer dit piekvolume wordt gebruikt als een regelmatig dagelijks volume, neemt gemiddelde tijd tussen storingen af. Voor ScanSnap dit volume kan worden verduubeld.

<sup>6</sup> USB-aangedreven.

<sup>6a</sup> Aangedreven door interne batterij.

<sup>7</sup> Scansnelheid bij USB-aandrijving is een derde hiervan.

<sup>8</sup> Alleen Windows-gebruikers.

<sup>9</sup> Cardiris voor Mac

<sup>10</sup> Nur manueller Einzug.

<sup>11</sup> 3 seconden per A3 liggend formaat op 1.200 dpi

<sup>12</sup> 3 seconden per A3 liggend formaat op 600 dpi

© PFU (EMEA) Limited. 06/15.

Alle namen, van fabrikanten, merken en productomschrijvingen zijn onderworpen aan speciale handelsmerkrechten en zijn handelsmerken van de fabrikanten en/of gedeponeerde merken van hun respectievelijke eigenaars. Alle aanduidingen zijn niet bindend. Technische gegevens zijn vatbaar voor wijzigingen zonder vooraf gaande waarschuwing. Specificaties van het product kunnen zonder voorafgaande kennisgeving worden gewijzigd als gevolg van product modificatie.