

PFU (EMEA) Limited
 Hayes Park Central
 Hayes End Road, Hayes
 Middlesex UB4 8FE
 Großbritannien

Tel: +44 (0)20 8573 4444

PFU (EMEA) Limited
 Frankfurter Ring 211
 80807 München
 Deutschland

Tel: +49 (0)89 32378 0

PFU (EMEA) Limited
 Via Nazario Sauro, 38
 20099 Sesto San Giovanni (MI)
 Italien

Tel: +39 0226294 1

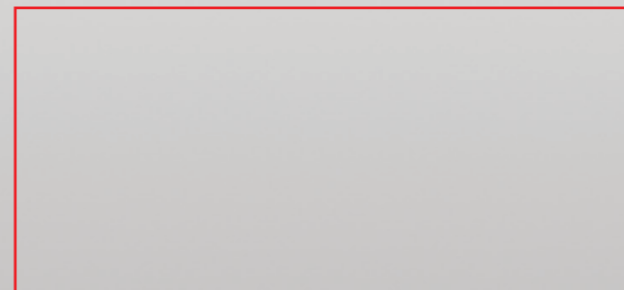
PFU (EMEA) Limited
 Camino Cerro de los Gamos, 1
 28224 Pozuelo de Alarcón
 Madrid
 Spanien

Tel: +34 91 784 90 00

<http://emea.fujitsu.com/scanners>

Der Scanner Quickview ist in folgenden Sprachen verfügbar:

- EN
- FR
- IT
- NL
- ES
- RU



© Copyright 1993-2015. PFU (EMEA) Limited. Alle Rechte vorbehalten. R 06.15 / DE

Scanner Quickview

ScanSnap S1100i	fi-7260	fi-6400
ScanSnap iX100	fi-7180	fi-6800
ScanSnap S1300i	fi-7280	fi-5950
ScanSnap iX500	fi-5530C2	fi-65F
ScanSnap SV600	fi-6670	N7100
fi-6110	fi-6750S	
fi-7160	fi-6770	



Fujitsu bietet wahrscheinlich das derzeit umfangreichste Programm an Dokumentenscannern auf dem Markt an. Scanner von Fujitsu unterliegen bei der Fertigung strengsten Qualitätsrichtlinien und zeichnen sich durch ihre hohe Zuverlässigkeit aus.

Die leistungsfähigen Dokumentenscanner von Fujitsu wurden für eine grosse Vielzahl von Anwendungen und PC Umgebungen entwickelt und erfassen Vorlagen in höchster Qualität.

LEISTUNGSMERKMALE:

- Vorlagen vom Visitenkartenformat bis A3 (besonders langes Scannen möglich bis 5.5m Länge)
- Scangeschwindigkeiten von 8 bis 270 Seiten pro Minute
- Stundarmässig automatische Einzelblatteinzüge
- Einseitiges / beidseitiges Scannen ■ SCSI & USB
- Scannen in Schwarz/Weiss, Graustufen und Farbe
- Bild-Optimierung für Dokumente mit schwachem Aufdruck von Hintergrundfarben
- Optionen für die Produktivitätssteigerung
- Umfassendes Software-Paket

ÜBER PFU

Fujitsu-Scanner werden von PFU, einer hundertprozentigen Tochter von Fujitsu Limited (Japan), entwickelt, hergestellt und weltweit vermarktet. PFU ist ein global tätiges IT-Unternehmen, das Computerhardware, Peripheriegeräte und Unternehmenssoftware entwickelt, produziert und vermarktet. Im Markt für Dokumentenscanner gehört PFU zu den weltweit führenden Anbietern und hat ein breites Portfolio an Modellen für den professionellen Endanwender, Desktop- und Workgroup-Einsatz, für das Scannen im Netzwerk sowie für Produktionsumgebungen mit hohem Scanaufkommen. Das Unternehmen ist seit über 25 Jahren im Dokumentenscanner-Geschäft tätig und erzielt einen Jahresumsatz von über einer Milliarde US-Dollar.

PFU (EMEA) Limited ist verantwortlich für Marketing und Vertrieb der Fujitsu-Dokumentenscanner in Europa, dem Nahen Osten und Afrika. Das europäische Unternehmen wurde 1981 in Großbritannien gegründet und hat eigene Büros in Deutschland, Italien und Spanien sowie eine Marketing-Präsenz in Frankreich.

Weitere Informationen erhalten. Sie im Internet unter www.pfu.fujitsu.com

DOKUMENTENSCANNER



ScanSnap S1100i	4-5
ScanSnap iX100	6-7
ScanSnap S1300i	8-9
ScanSnap iX500	10-11
ScanSnap SV600	12-13

fi Series DOKUMENTENSCANNER



fi-6110	15
fi-7180, fi-7280, fi-7160 und fi-7260	16-17
fi-5530C2	18
fi-6750S	19
fi-6670 und fi-6770	20-21
fi-6400	22-23
fi-6800	24-25
fi-5950	26-27

KLEINFORMATSCANNER

fi-65F	28
--------	----

SCANNEN IM NETZWERK

N7100	29
-------	----

WEITERE ANGEBOTE

Rack2-Filer	31
PaperStream	32-33
Assurance Program	34-37
Scanner Reinigung & Pflege	38-39
ISV Partner Programme	40-41
Das Imaging Channel Programm	42-43
Technische Daten	46-48

ScanSnap S1100i



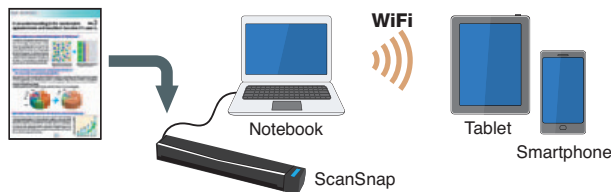
Für weitere Informationen besuchen sie www.scansnapit.de

Der ScanSnap S1100i von Fujitsu ist eine vollumfängliche mobile Scanlösung, welche Scan-Flexibilität immer und überall bietet - egal ob im Büro, zu Hause oder unterwegs.



Der mit PC und Mac kompatible S1100i digitalisiert Ihre Dokumente zur nahtlosen Weiterleitung in ein Verzeichnis, an einen E-Mail Empfänger, Drucker, Salesforce Chatter, zum iPad® oder iPhone®, Android™ oder Kindle™-Gerät, zu Cloud-Diensten oder an SharePoint sowie an Microsoft® Applikationen wie Word, Excel oder PowerPoint, im PDF, oder im JPG Format und im Falle von Visitenkarten in eine Datenbankanwendung.

SCANNEN ZU VIELFÄLTIGEN MOBILEN GERÄTEN



Nahtlose Verknüpfung

Der ScanSnap S1100i ist mit einer Verknüpfungsfunktion zu beliebigen Cloud-Diensten wie Google Docs, Evernote, SugarSync und Salesforce CRM ausgestattet. Sie können jetzt Ihre gescannten Bilddaten praktisch überall und jederzeit nahtlos weiterleiten und speichern. Scannen Sie über die als Download erhältliche ScanSnap Connect Applikation zum iPad® oder iPhone®, Android™ oder Kindle™-Gerät. Laden Sie Ihr Dokument schnell, sicher und unkompliziert hoch. Ihr Dokument wird sofort angezeigt und kann weitergeleitet werden.

Der über einen USB-Port betriebene ScanSnap S1100i ist einer der kleinsten mobilen A4-Scanner weltweit und erreicht beeindruckende Scangeschwindigkeiten von 8 Seiten pro Minute mit einer Auflösung von 300 dpi.



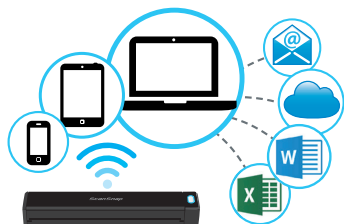
Es stehen zwei Papierführungen zur Verfügung: Je nach Eigenschaften des zu scannenden Dokuments kann zwischen einer geraden oder einer U-förmigen Papierführung gewählt werden. Neben Dokumenten im A4-Format kann der Scanner problemlos Plastikkarten verarbeiten sowie mithilfe eines optionalen Trägerblatts A3-Dokumente.

Die fortlaufende Dokumentenzufuhr ermöglicht das nahtlose Scannen mehrerer Dokumente wie auch der Rückseite eines Blatts ohne weiteren Tastendruck. Durch Funktionen wie automatische Schräglagenkorrektur/-ausrichtung und automatische Farberkennung werden dem Nutzer weitere Eingriffe erspart und schnelles und präzises Scannen leicht gemacht.

ScanSnap iX100

Für weitere Informationen besuchen sie www.scansnapit.de

Der intuitiv bedienbare und kompakte ScanSnap iX100 ermöglicht kabelloses, akkubetriebenes Scannen von alltäglichen Dokumenten in nahezu jeder Umgebung. Scannen Sie auf direkt über WLAN oder USB-Kabel verbundene Windows und Mac Systeme sowie in die auf iOS- und Android-Geräten installierte ScanSnap Connect-App. Sie können sogar zwischen einem Notebook und einem Tablet im gleichen Netzwerk wechseln, wenn Sie verschiedene Dokumente spontan auf unterschiedlichen Geräten nutzen möchten.



Scannen ist einfach, mühelos und unmittelbar und wird unterstützt durch Funktionen wie dem automatischen Wechsel zwischen Zugangspunkten (nach Ersteinrichtung). Darüber hinaus sorgt der speziell entwickelte, integrierte Dual-Core-GI-Prozessor für Leistungsverbesserungen, selbst wenn das Netzwerk oder Zielgeräte geringere Bandbreite oder Dienstgüte (QoS) aufweisen.

Der iX100 wird mit einem integrierten Lithium-Ionen Akku geliefert, der mit einer Ladung bis zu 260 Scanvorgänge* verarbeiten kann; das mitgelieferte USB-Kabel kann den Akku über einen USB-Anschluss aufladen bzw. ermöglicht kabelgebundenes Scannen, wenn die Umgebung dies erfordert.



Nahtlose Verknüpfung

ScanSnap iX100 verfügt über eine PC-gehostete Verbindungsfunktion zu gängigen Cloud-Diensten wie Dropbox, Google Docs, Evernote, SugarSync und Salesforce CRM. Jetzt können Sie ganz einfach eine Verbindung zu einem dieser Diensteanbieter herstellen und Ihre gescannten Dokumentdaten fast überall und jederzeit speichern. Oder Sie scannen über die ScanSnap Connect-App (zum Download verfügbar) auf ein iPad®/ iPhone® und auf Android-Geräte. Damit können Sie Ihr Dokument schnell und bequem hochladen und umgehend anzeigen und weiter verteilen.

Der ScanSnap iX100 kann mühelos A4-Farbdokumente in 5 Sekunden pro Seite mit einer Auflösung von 300 dpi verarbeiten. Durch die Verwendung eines optionalen Trägerblatts oder durch den Modus zum automatischen Zusammensetzen lassen sich auch auf A4 Format zusammengefaltete A3-Dokumente erfassen. Dieser Modus wird aktiviert, wenn beide Seiten nacheinander gescannt werden und an den Seitenbegrenzungen Muster erkannt werden, anhand derer die Gesamtseite auf dem Bildschirm zusammengesetzt werden kann. Scannen Sie kleinere Dokumente wie Visitenkarten oder Belege entweder nacheinander oder gleichzeitig. Wählen Sie je nach Platzbedarf oder Dokumentstärke verschiedene Papierpfade.

Für den ScanSnap iX100 stehen zahlreiche Softwareprogramme zur Produktivitätssteigerung zur Verfügung: ABBYY FineReader for ScanSnap ermöglicht das Erstellen editierbarer Word-, Excel- und PowerPoint-Dateien, CardMinder das Erstellen und Verarbeiten von Visitenkartendaten und ScanSnap Organizer eine bessere Organisation gescannter Daten. Scannen Sie problemlos in Cloud-Konten, erstellen Sie durchsuchbare PDF-Dateien. Sie scannen einfach ein Dokument, und dann wird Quick Menu angezeigt, über das sich die digitalisierten Daten schnell und unmittelbar an verschiedene Ziele senden lassen.

*je nach Umgebung und Medien sind weniger oder mehr Vorgänge möglich



ScanSnap S1300i



Für weitere Informationen besuchen sie www.scansnapit.de

Der tragbare Scanner ScanSnap S1300i ist eine plattformübergreifende Lösung, die sich durch Produktivität, Effizienz und Intelligenz in einem kompakten, platzsparenden Formfaktor auszeichnet. Mit dem S1300i können Sie jetzt alle Ihre Dokumente einfach digitalisieren und jederzeit überall effektiv organisieren.



Der kleine, robuste, leistungsstarke S1300i für PC und Mac erfasst effizient und schnell doppelseitige Dokumente in Farbe oder Schwarzweiß. Sein automatischer Dokumenteneinzug mit einer Kapazität von 10 Blatt kann gemischtes Beleggut mit Stärken von 64 bis 107 g/m² und Größen von der Visitenkarte bis zum A4-Format verarbeiten.

Egal ob zu Hause, im Büro oder unterwegs, der S1300i verarbeitet mit nur einem Knopfdruck im Netzstrombetrieb bis zu 8 Seiten pro Minute (16 Bilder pro Minute) und bis zu 4 Seiten pro Minute (8 Bilder pro Minute) bei Betrieb direkt vom Laptop oder PC (über USB-Port).

Dank der vielfältigen, intelligenten Funktionen des S1300i werden Bedieneingriffe vor, während und nach dem Scanvorgang minimiert. Zeitraubende Vorbereitungen des Scanvorgangs und Interventionen am Bildschirm entfallen, denn der Scanner erkennt automatisch das Format des jeweiligen Dokuments und schneidet es entsprechend zu, korrigiert Schräglagen zu lotrechter Darstellung, erkennt automatisch Farbe, richtet Dokumentenbilder seitenrichtig aus und entfernt Leerseiten.

Mittels des im Lieferumfang des ScanSnap S1300i enthaltenen ScanSnap Organizer können gescannte Daten in der Miniaturvorschau angesehen werden sowie in Verzeichnissystemen zum späteren Abruf gespeichert werden. Auf Wunsch lassen sich die Daten in durchsuchbare PDF-Dateien konvertieren.



Nahtlose Verknüpfung

Der ScanSnap S1100i ist mit einer Verknüpfungsfunktion zu beliebten Cloud-Diensten wie Google Docs, Evernote, SugarSync und Salesforce CRM ausgestattet. Sie können jetzt Ihre gescannten Bilddaten praktisch überall und jederzeit nahtlos weiterleiten und speichern. Scannen Sie über die als Download erhältliche ScanSnap Connect Applikation zum iPad® oder iPhone®, Android™ oder Kindle™-Gerät. Laden Sie Ihr Dokument schnell, sicher und unkompliziert hoch. Ihr Dokument wird sofort angezeigt und kann weitergeleitet werden.

Ebenfalls im Lieferumfang inbegriffen ist der "ABBYY FineReader für ScanSnap", mit welchem Dokumente direkt in Word, Excel oder PowerPoint gescannt werden können. Mithilfe der im Paket enthaltenen Visitenkarten-Scansoftware lassen sich gescannte Daten in Excel, Outlook oder andere Anwendungen zur Adressenverwaltung exportieren. Der gesamte Scanprozess wird vom ScanSnap Manager gesteuert, der über eine intuitive QuickMenu-Funktion verfügt, mit der direkt in die genannten Applikationen gescannt werden kann oder Dokumente an E-Mail Empfänger, zum Drucker, in ein Verzeichnis, zu Microsoft SharePoint, Cloud-Diensten oder zu einem Smartphone oder Tablet weitergeleitet werden können.



ScanSnap iX500



Für weitere Informationen besuchen sie www.scansnapit.de

Der Fujitsu ScanSnap iX500 Scanner für Windows® und Mac bietet Anwendern jetzt eine optimierte Scanumgebung in einem intelligenten und kompakten Design, basierend auf seiner leistungsstarken integrierten ,GI'-Bildverarbeitungs-Engine.



Er erreicht unabhängig von Zielgerät oder Konnektivität beeindruckende Scangeschwindigkeiten von 25 Seiten oder 50 Bildern pro Minute bei bis zu 300 dpi in Farbe oder 600 dpi in Schwarzweiß. Über eine WiFi-Schnittstelle ist es möglich, direkt zu einem Tablet oder Smartphone zu scannen. Außerdem unterstützt der ScanSnap iX500 USB 3.0.

Der ScanSnap iX500 ist in der Lage, mit dem automatischen Dokumenteneinzug (ADF) von 50 Seiten Kapazität gemischtes Beleggut von Visitenkarten bis zum A3-Format* zuverlässig zu verarbeiten. Er verfügt zudem über vielfältige automatische Funktionen zur Bildverbesserung, wie Leerseitenlöschung, automatische Schräglagenkorrektur, automatische Seitendrehung, automatische Format- und Farberkennung. Dies gewährleistet optimale Scanergebnisse bei minimalen Bedieneingriffen, so dass vor dem Export in eine Applikation keine oder nur minimale Benutzerinteraktion erforderlich ist.

Über die Schnittstelle des ScanSnap iX500 können Anwender nach dem Scannen problemlos verschiedene Ziele für die gescannten Daten anwählen, z. B. , Scan-to-E-Mail', Ordner, Drucker sowie mobile oder Cloud-Dienste wie Evernote, Dropbox, Google Docs, SugarSync und andere. Mac-Anwender können mittels eines Konverters beim



Kabelloses Scannen zu einem PC oder Mac sowie zu einem Smart Device.

Scannen durchsuchbare PDF-Dateien erzeugen. Windows-Anwender können mit der im Lieferumfang enthaltenen Vollversion von Adobe® Acrobat® beim Scanvorgang editierbare PDFs erzeugen. Die gleichfalls im Lieferumfang enthaltene Version von ABBYY® FineReader ermöglicht das direkte Scannen in Word, Excel und PowerPoint, mit der CardMinder Software können gescannte Visitenkarten anschließend in die gewünschte Datenbank-Anwendung oder ein CRM-System exportiert werden. Die Zielanwendungen des ,Quick-Menu' lassen sich je nach Bedarf so einstellen, dass entweder ,Scanziel-, Favoriten' angezeigt werden oder, basierend auf dem gescannten Dokumententyp, eine Applikation empfohlen wird.

Selbst wenn keine Scan-Schnittstelle verfügbar ist, können Sie jetzt über den zum Patent angemeldeten ,ScanSnap-Ordner' direkt in eine Windows-Applikation scannen, vorausgesetzt es gibt eine Import- oder Browser-Funktion und es wird PDF bzw. JPG unterstützt. Der ScanSnap iX500 ist eine sofort einsatzbereite, komplette Scanlösung, die Sie schnell und intuitiv durch jeden Schritt des Scanprozesses führt. Sie optimiert durch einen einzigen Knopfdruck die täglichen Arbeitsabläufe und steigert die Produktivität.

Für Windows-Nutzer gibt es die Version ScanSnap iX500 Deluxe, die mit ,Rack2-Filer Smart' zur Verwaltung der Dokumente in Online-Bücherregalen und Aktenordnern ausgestattet ist. Zudem verfügt sie über die Anwendung ,Magic Desktop', mit der sich gescannte Daten auf einer Arbeitsoberfläche bearbeiten lassen, die einen realen Schreibtisch simuliert.



ScanSnap SV600



Für weitere Informationen besuchen sie www.scansnapit.de

Der erstaunlich vielseitige und intuitiv nutzbare SV600 Scanner von Fujitsu ist ein einzigartiger Overhead-Scanner. Er ist sofort scanbereit und kann eine Vielzahl von Dokumenten und Materialien digital erfassen, die für herkömmliche Einzugs Scanner nicht geeignet sind. Dazu gehören z.B. gebundene und empfindliche Dokumente.



Der SV600 verfügt über einen beweglichen Kopf, der sich über den zu scannenden Bereich bewegt und jegliches Material mit einer vordefinierten Einstellung erfasst. Die VI-Technologie stellt sicher, dass Höhenunterschiede in der Vorlage ausgeglichen und im Ergebnisbild geglättet werden.

Sie können alles von Visitenkarten bis zu A3-Querformat einfach per Knopfdruck einscannen. Mithilfe der „Multi-Dokument Erkennung“ können Sie gleichzeitig einscannen. Der SV600 erfasst alle Dokumente auf einmal und schneidet sie automatisch passend zu. Von einem Dokument im A3-Querformat lässt sich in nur 3 Sekunden ein Farbscan mit einer beeindruckenden Auflösung von 600 dpi erzeugen.



Gebundene Dokumente können bequem mit dem SV600 eingescannt werden – fortlaufend und ohne Zeitverzögerung. Der SV600 verfügt über eine Seitenwechselerkennung und eine Funktion für zeitgesteuertes Scannen. Weitere Funktionen sind die "Book Image Correction", die automatisch Verzerrungen korrigiert, die durch die Wölbung der Seiten eines aufgeschlagenen Buches entstehen, sowie ein Werkzeug zum retuschieren von Fingerablichtungen.

Der SV600 ist das richtige Gerät für betriebsame Arbeitsumgebungen. Er hat eine kleine Stundfläche und ist robust genug, um eine effiziente Nutzung an Ihrem Arbeitsplatz zu ermöglichen, ohne Sie bei Ihren täglichen Arbeitsabläufen zu stören, wenn er nicht im Einsatz ist.

Der ScanSnap SV600 ist mit Rack2-Filer Smart ausgestattet, einer funktionsstarken Anwendung zum Einscannen und Anzeigen von Inhalten mit einer intuitiv bedienbaren Oberfläche aus virtuellen Bücherregalen und Aktenordnern, die Benutzern eine vertraute und angenehme Arbeitsweise mit ihren eingescannten Unterlagen ermöglicht. Dazu trägt auch ein einfaches Werkzeug für die Erstellung von E-Books bei. Der SV600 verfügt über die Software Magic Desktop.



3 Sekunden
pro Scan



Fujitsu Image Scanner fi Series

fi-6110

fi Image Scanner
Series



Fujitsus Dokumentenscanner fi-6110 bietet kleinen und mittelständischen Unternehmen einen einfachen und kostengünstigen Einstieg in das professionelle Dokumentenmanagement. Mit dem fi-6110 lassen sich Archivierung, Informationsverarbeitung und Weiterleitung tagtäglich anfallender Dokumente schnell und auf einfache Weise erledigen.



Im Zusammenspiel des Scanners mit entsprechenden Softwarelösungen werden alltägliche Routinevorgänge vereinfacht, wodurch sich die Dokumentenverwaltung effizienter und produktiver gestalten lässt.

Der äußerst kompakte fi-6110 besitzt einen automatischen Dokumenteneinzug mit 50 Blatt Kapazität und scannt 20 Seiten pro Minute oder 40 Bilder pro Minute in Schwarzweiß, Graustufen und Farbe bei Auflösungen von bis zu 300 dpi; die maximale optische Auflösung beträgt 600 dpi. Er verarbeitet Papiergrößen vom Visitenkartenformat bis A4 und sogar das Scannen von Dokumenten in Überlänge sowie A3**-Scannen wird unterstützt.

Der fi-6110 ist das führende Fujitsu Scanner-Einstiegsmodell, das sich durch ein umfassendes Bündel hochwertiger Verarbeitungsfunktionen auszeichnet. Dazu gehören vor allem die Ultraschall-Mehrfacheinzugserkennung und Leerseitenlöschung, aber auch weitere Funktionen wie die automatische Papiergrößenerkennung und Seitendrehung. Das mühsame manuelle Sortieren von Dokumenten nach Größe oder Papierstärke vor dem Scavorgang gehört somit endgültig der Vergangenheit an.

Im Lieferumfang des fi-6110 inbegriffen sind PaperStream IP*, ein neu entwickelter Scanner-Treiber sowie die PaperStream Capture* Stapelscanlösung, die sich durch vereinfachte Erfassungsroutinen und optimiertes Stapelscannen auszeichnet.

<http://emea.fujitsu.com/scanners>

*Weitere Informationen finden Sie auf den Seiten 32/33

** Verarbeitung von A3-Format mittels einer optionalen Dokumententasche



fi-7180, fi-7280, fi-7160 und fi-7260

Die Scannermodelle **fi-7180, fi-7280, fi-7160 und fi-7260** sind ideal für das schnelle und reibungslose Stapelscannen gemischten Belegguts am Arbeitsplatz geeignet.

Diese Geräte überzeugen durch automatische Hardware- und Software-basierte Funktionen, welche die Notwendigkeit von Bedieneingriffen minimieren. Papierdokumente werden automatisch auf intelligente, effiziente und zuverlässige Weise in die von den Anwendern gewünschten Anwendungsprozesse eingeleitet.

Der automatische Dokumenteneinzug aller 4 Modelle hat eine Kapazität von 80 Blatt im A4-Format. Farbdokumente können vom fi-7160 und fi-7260 mit einer Geschwindigkeit von 60 Seiten pro Minute / 120 Bilder pro Minute verarbeitet werden.

Noch höhere Geschwindigkeiten bieten der fi-7180 und der fi-7280 mit beeindruckenden 80 Seiten pro Minute / 160 Bildern pro Minute bei konstant zuverlässiger Leistung und hoher Scanqualität. Alle Geschwindigkeitsangaben gelten für A4-Hochformat bei 200 oder 300 dpi. Der fi-7280 und fi-7260 verfügen zusätzlich zum ADF über eine Flachbetteinheit zum Scannen empfindlicher oder gebundener Dokumente. Eine USB 3.0-Schnittstelle sorgt für eine schnelle Übertragung der gescannten Dokumentendaten an den Computer.

Das Liquid Chrystal Display (LCD) zeigt eine Vielfalt nützlicher Informationen, wie die Anzahl der gescannten Seiten, Scannereinstellungen und Betriebsstatus, und gewährleistet stets eine optimale Statusüberwachung und Kontrolle der Scanner fi-7180, fi-7280, fi-7160 und fi-7260. Weiterhin besitzen die Scanner eine zentrale Administrationsfunktion zur Überwachung des Betriebsstatus und Aktualisierung von Treiber und Software von einem einzigen zentralen Ort aus; sogar Scanner an verschiedenen Standorten lassen sich mithilfe dieser Funktion überwachen und verwalten.

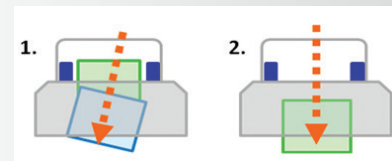


fi-7180 und fi-7160



fi-7280 und fi-7260

Der reibungslose, ununterbrochene Dokumenteneinzug wird bei diesen vier Modellen durch eine umfassende Ultraschall-Mehrfacheinzugserkennung abgesichert. Sie erkennt Doppeleinzüge selbst bei Stapeln von Beleggut unterschiedlicher Stärke und ignoriert auf Wunsch vorher definierte Dokumentteilstellen, durch die unerwünschte Unterbrechungen ausgelöst würden. Zusätzlich besitzen diese Modelle eine neuartige „Intelligent Sonic Paper“-Funktion (iSOP), die Geräuschemissionen beim Papiereinzug akustisch erfasst und die Papierzufuhr mit dem Auftreten ungewöhnlicher Geräuschmuster umgehend unterbricht.



Voneinander unabhängige Walzensegmente stellen sicher, dass Schräglagen einzelner Dokumente die Ausrichtung der folgenden Blätter nicht beeinflussen

Im Lieferumfang aller 4 Modelle inbegriffen sind PaperStream IP*, ein neu entwickelter Scanner-Treiber sowie die PaperStream Capture* Stapelscanlösung, die sich durch vereinfachte Erfassungsroutinen und optimiertes Stapelscannen auszeichnet.



fi-5530C2

Der fi-5530C2 ist der kleinste Scanner seiner Klasse mit dualer SCSI/USB 2.0 Schnittstelle und einem automatischen Dokumenteneinzug (ADF) für A3 oder A4 Querformat, der bis zu 100 Blatt aufnehmen kann (A4, 80 g/m²). Er verarbeitet problemlos gemischtes Beleggut in Formaten von A8 bis A3. Das platzsparende Design mit zusammenklappbarer Papierablage ermöglicht auch bei sehr beschränkter Stellfläche den Einsatz auf dem Schreibtisch.



Der Scanner erreicht bei bis zu 600 dpi Auflösung beeindruckende Scangeschwindigkeiten, 35 Seiten pro Minute bei 200 dpi im Hochformat und sogar 50 Seiten im Querformat. Duplex-Scannen ist ebenfalls möglich mit einer Geschwindigkeit von 70 bzw. 100 Bildern pro Minute.

Konzipiert in Hinblick auf höchste Bedienfreundlichkeit verfügt der Scanner über ‚One-Touch-Funktionalität‘ für das Scannen und Senden von Dokumenten. Das Risiko von zeitraubendem Prüfen und möglicherweise Wiederholen des Scanvorgangs wird durch die integrierte Ultraschall-Doppeleinzugskontrolle des Geräts zuverlässig ausgeschaltet. Sie verhindert, dass mehrere Seiten gleichzeitig eingezogen werden. Seitendrehung und automatische Papierformaterkennung stehen über den Treiber zur Verfügung, während automatischer Bildzuschnitt und Geraderücken der Vorlage (Auto-Deskew) zur Optimierung des erfassten Bildes beitragen.

Als Option ist ein Imprinter für den rückseitigen Stempelaufdruck mit bis zu 40 Zeichen als Bestätigung des Scanvorgangs erhältlich.

Im Lieferumfang fi-5530C2 inbegriffen sind PaperStream IP*, ein neu entwickelter Scanner-Treiber sowie die PaperStream Capture* Stapelscanlösung, die sich durch vereinfachte Erfassungsroutinen und optimiertes Stapelscannen auszeichnet.



fi-6750S

Das Modell fi-6750S ist ein A3-Simplexscanner mit Flachbett und ADF, welcher mit Scangeschwindigkeiten von 72 Seiten pro Minute in Schwarzweiß und Farbe (A4-Querformat mit bis zu 300 dpi) bzw. 55 Seiten pro Minute in A4 (Hochformat) mit bis zu 300 dpi beeindruckt. Die maximale optische Auflösung ist 600 dpi.



Der fi-6750S kann bis zu 200 Blatt Beleggut unterschiedlichen Gewichts (31 g/m² – 209 g/m²), verschiedener Qualität und Formate (A8 – A3) sowie bis zu 3 m lange Dokumente innerhalb eines Belegstapels scannen. Weitere Teilstapel können im laufenden Betrieb nachgelegt werden. Ein durch den Benutzer positionierbarer ADF, der um volle 180 Grad drehbar ist, stellt sicher, dass der verfügbare Platz optimal genutzt wird, und dass der Scanner sowohl von Rechts- wie auch Linkshändern komfortabel bedient werden kann.

Weiterhin wird die Bedienerfreundlichkeit durch die intelligente Mehrfacheinzugerkennung optimiert, die einerseits dafür sorgt, dass Doppeleinzüge verhindert werden, und andererseits einen unerwünschten Doppeleinzug-Fehlalarm und die damit einhergehende Unterbrechung des Scanprozesses, wie zum Beispiel bei angehefteten Fotos oder Notizzetteln, unterdrückt.

Eine völlig neue Funktion dieser Scanner ist die zentralisierte Administration; über diese können Systemadministratoren die Installation vornehmen, die Scannernutzung überwachen sowie zentral Updates von Treiber und Software ausführen. All dies trägt signifikant zur Einsparung von Kosten und Arbeitsaufwand für Einrichtung, Betrieb und Wartung mehrerer Scanner in einer Organisation bei.

Im Lieferumfang des fi-6750S inbegriffen sind PaperStream IP*, ein neu entwickelter Scanner-Treiber sowie die PaperStream Capture* Stapelscanlösung, die sich durch vereinfachte Erfassungsroutinen und optimiertes Stapelscannen auszeichnet.



fi-6670 und fi-6770

Die Fujitsu Produktionsscanner fi-6670/ fi-6770 warten mit außergewöhnlicher Leistung und erweiterten Scanfunktionen auf. Diese Dokumentenscanner unterstützen Sie dabei, Ihre Unternehmensproduktivität zu steigern. Damit lässt sich die Erfassung großer Dokumentenmengen auf einfache Weise in einen effizienten Arbeitsablauf integrieren.

Über den 200 Blatt fassenden automatischen Dokumenteneinzug (ADF), welcher bei beiden Modellen zur Standardausstattung gehört (der fi-6770 verfügt außerdem über ein integriertes Flachbett) können pro Minute bis zu 90 Seiten bzw. 180 Bilder in Farbe oder Schwarzweiß mit einer Auflösung von 200 dpi gescannt werden. Die Leistung bei 300 dpi beträgt 160 Bilder bzw. 80 Seiten pro Minute.

fi-6670 im Einsatz



Grundsätzlich können alle Modelle mit einer optischen Auflösung bis zu 600 dpi scannen. Ferner kann der ADF gemischtes Beleggut unterschiedlichen Formats (A8 - A3 sowie trapezförmige Dokumente) und Gewichts (31 g/m² bis 209 g/m²) scannen.

Die Modelle fi-6670/fi-6770 beanspruchen aufgrund ihres einzigartigen Designs eine minimale Stellfläche, bei gleichzeitiger Maximierung des Bedienkomforts. Der fi-6670 besitzt Bedienkonsolen auf beiden Seiten des Gehäuses und lässt sich somit optimal in speziell gestaltete Arbeitsumgebungen einpassen und sowohl durch Rechts- und Linkshänder bedienen. Außerdem ist dieses Modell mit seiner kleinen Stellfläche (641 mm breit x 432 mm tief) unglaublich kompakt.



fi-6670

Der ADF des fi-6770 kann um 180 Grad gedreht werden, um einen Dokumenteneinzug von der rechten oder linken Seite zu ermöglichen und um – je nach verfügbarem Platz – möglicherweise auch diagonal vor einer Raumecke platziert werden zu können.



fi-6770

Zur Standardausstattung gehört die Ultraschall-Doppeleinzugskontrolle. Sie sorgt einerseits dafür, dass der Scanvorgang sofort unterbrochen wird, wenn es zu einem Doppeleinzug kommt, andererseits jedoch ermöglicht sie es, dass Dokumente, an welchen Notizzettel oder Fotografien haften, als mehrlagige Dokumente erkannt werden und auf Wunsch unterbrechungsfrei eingezogen werden. Zusätzlich unterstützen die Modelle eine Funktion, welche die Darstellung der Scans verbessert, indem Lochstanzungen „entfernt“ werden.

fi-6770 im Einsatz



Das Modell fi-6670 kann optional mit einem Imprinter ausgestattet werden, der auf die Rückseite gescannter Dokumente bis zu 40 alphanumerische Zeichen aufdrucken kann.

Im Lieferumfang der fi-6670 und fi-6770 inbegriffen sind PaperStream IP*, ein neu entwickelter Scanner-Treiber sowie die PaperStream Capture* Stapelscanlösung, die sich durch vereinfachte Erfassungsroutinen und optimiertes Stapelscannen auszeichnet.



fi-6400

Der fi-6400 ist die ideale Scan-Lösung der Unternehmensklasse für kleine und mittelständische Firmen mit dem Bedarf, eine zentralisierte Dokumentenerfassungslösung einzuführen.

Auch größere Unternehmen können den erschwinglichen fi-6400 gewinnbringend einsetzen, z.B. wenn sie mehr Flexibilität bei ihrer Scanner-Infrastruktur benötigen, bei verteiltem Scanbedarf an mehreren Standorten und gleichzeitiger Notwendigkeit für einen Scanner mit größerem Durchsatz für Auftragspitzen, oder um ein redundantes System vorzuhalten.



Einrichtung und Feinabstimmungen sind beim fi-6400 derart einfach zu verwalten, dass beabsichtigte Anpassungen der Arbeitsabläufe sogar auf Ad-hoc-Basis umsetzbar sind. Der fi-6400 scannt mit Geschwindigkeiten von bis zu 100 Seiten pro Minute (ppm) oder beidseitig 200 Bildern pro Minute (ipm) bei 300 dpi im A4-Querformat (85 Seiten pro Minute/170 Bilder pro Minute im A4-Hochformat). Wenn die physikalischen Eigenschaften der Dokumente innerhalb des Stapels variieren, können sie dennoch effizient und unsortiert verarbeitet werden. Der fi-6400 verarbeitet Originale unterschiedlicher Formate von A8 bis A3 sowie unterschiedlicher Materialbeschaffenheit, wie etwa Papier, Karton und Kunststoffe verschiedener Gewichte und Stärken. So kann sich der Bediener parallel der Aufbereitung des nächsten zu scannenden Dokumentenstapels widmen, ohne von Papierzufuhrwarnungen abgelenkt zu werden.



Der fi-6400 benötigt eine erstaunlich geringe Stellfläche auf der Arbeitsfläche und zeichnet sich durch geräuscharmen Betrieb aus. Darüber hinaus eignet sich der fi-6400 dank der einklappbaren Zufuhr zum Einsatz in den meisten Büroumgebungen. Der Scanner unterstützt die Einhaltung von Umweltrichtlinien und -verordnungen, wie etwa in Bereichen der Abfallentsorgung und der Recycling- und Nachhaltigkeitsinitiativen des Umweltschutzes.

Zeitsparende Bildkorrekturfunktionen wie automatische Farberkennung, automatische Ausrichtung, intelligente und erweiterte dynamische Schwellenwertkontrolle für optimierte Bilder (iDTC & ADTC) sowie Mehrfacheinzug-Erkennung steigern die Effizienz bei der täglichen Dokumentverarbeitung.

Eine neuartige Funktion des Scanners ist die zentralisierte Administration; über diese können Systemadministratoren die Installation vornehmen, die Scannernutzung verwalten sowie zentral Updates von Treiber und Software ausführen. Dies alles trägt signifikant zur Einsparung von Kosten und Arbeitsaufwand für Einrichtung, Betrieb und Wartung mehrerer Scanner in einer Organisation bei.

Im Lieferumfang des fi-6400 inbegriffen sind PaperStream IP*, ein neu entwickelter Scanner-Treiber sowie die PaperStream Capture* Stapelscanlösung, die sich durch vereinfachte Erfassungsroutinen und optimiertes Stapelscannen auszeichnet.



fi-6800

Fujitsus Produktions-Scanner fi-6800 zeichnet sich durch sein kompaktes, robustes und stylisches Design aus. Er ist perfekt geeignet für Einsätze, bei denen es auf hohen Durchsatz, hohe Geschwindigkeit und hohe Qualität beim Dokumentenscannen ankommt. Der fi-6800 überzeugt außerdem durch ausgezeichnete Erfassungszuverlässigkeit und Bildverarbeitung.



Seine hohen Scangeschwindigkeiten sind ein weiterer Pluspunkt des fi-6800. Er verarbeitet bis zu 130 Seiten pro Minute bei 300 dpi im A4-Querformat in Schwarzweiß oder Farbe. Im Duplexverfahren erreicht er sogar die doppelte Geschwindigkeit, 260 Bilder pro Minute. Der automatische Dokumenteneinzug (ADF) hat eine maximale Kapazität von 500 Blatt. Mühelos können in einem



Zahlreiche Funktionen Auftrags einschließlich automatischer Patchcode- oder Barcode-gesteuerter Auftragstrennung sowie die Benennung von Dateien oder Verzeichnissen tragen zur Steigerung der Arbeitseffizienz und Produktivität bei. Des Weiteren verfügt der fi-6800 über neue und überaus nützliche Post-Scan-Funktionen, wie automatische Stapelfunktion ('Automatic Stacker') und automatische Bildqualitätsprüfung ('Automatic Image Quality Checker'). Mögliche Papiereinzugsprobleme werden durch die Funktionen 'Papierschutz' und 'Mehrfacheinzugserkennung' vermieden. Optional sind Post-Imprinter zum Aufdruck von Zeichen auf der Vorder- oder Rückseite von gescannten Dokumenten erhältlich.



Scandurchgang Stapel gemischten Belegguts, unterschiedlicher Formate (A8 – A3) sowie verschiedener Qualität und Stärke (20 bis 209 g/m²) gescannt werden. Zusätzlich können mit dem fi-6800 Dokumente in Überlänge (bis zu 3048 mm) verarbeitet werden.

Der fi-6800 besticht durch die kleinste Stellfläche (460 x 430mm B x T) in seiner Klasse. Diese minimale Stellfläche in Kombination mit einem wegklappbaren Papiereinzug und nahezu lautlosem Betrieb, macht ihn zum perfekten Büropartner, der sich unauffällig und diskret in jede Arbeitsumgebung einpasst.

Eine völlig neue Funktion Scanners ist die zentralisierte Administration; über diese können Systemadministratoren die Installation vornehmen, die Scannernutzung verwalten sowie zentral Updates von Treiber und Software ausführen. All' dies trägt signifikant zur Einsparung von Kosten und Arbeitsaufwand für Einrichtung, Betrieb und Wartung mehrerer Scanner in einer Organisation bei.

Im Lieferumfang des fi-6800 inbegriffen sind PaperStream IP*, ein neu entwickelter Scanner-Treiber sowie die PaperStream Capture* Stapelscanlösung, die sich durch vereinfachte Erfassungsroutinen und optimiertes Stapelscannen auszeichnet.

fi-5950

Der fi-5950 ist ein Produktions-Scanner für Umgebungen, in welchen hohe Scanvolumen bei geringen Benutzereingriffen im Vorfeld und Nachgang schnell und zuverlässig zu bewältigen sind. Der Dokumenteneinzug des fi-5950 hat eine Kapazität von 500 Blatt und kann unterschiedliche Papierqualitäten im Format von A8 bis A3 und in Stärken von 31 bis 209 g/m² verarbeiten.



Der fi-5950 bietet wählbare Verarbeitungsoptionen durch TWAIN- oder ISIS-Treibereinstellungen, die den Scanner über dessen UW-SCSI oder USB 2.0 Schnittstelle steuern.

Die Verarbeitungsleistung des Geräts wird zusätzlich durch moderne Hochgeschwindigkeits-CCD-Technologie gesteigert. Der Scanner bietet eine Auflösung von bis zu 600 dpi, bei 300 dpi erreicht er eine beeindruckende Scangeschwindigkeit von 135 Seiten pro Minute im Simplex-betrieb und 270 Bilder pro Minute im Duplexbetrieb in Farbe und Schwarzweiß (A4-Querformat).

Der fi-5950 ist mit drei separaten Ultraschallsensoren ausgestattet, wodurch die Zuverlässigkeit der Mehrfacheinzugerkennung signifikant gesteigert wird. Dies, plus eine optimierte Papierführung und Dokumentenschutz-Funktion, stellt sicher, dass geheftete oder verklebte Dokumente erkannt werden und der Scanprozess unterbrochen wird, um eine Beschädigung der Dokumente zu verhindern. So wird der Bediener zuverlässig auf die Notwendigkeit eines gezielten Eingriffs aufmerksam gemacht.



Als Option sind Pre- und Post-Imprinter erhältlich, mit denen bis zu 40 Zeichen als Index auf die Vorder- oder Rückseite gescannter Dokumente gedruckt werden können. Diese Erfassungssicherheit wird gerne auch bei der Verarbeitung von Dokumenten im Umfeld finanzwirtschaftlicher Unternehmen genutzt, sowie zunehmend bei der zentralen Verarbeitung und elektronischen Weiterleitung von Eingangspost. Sie lässt sich mit der treibergesteuerten virtuellen Imprinting-Funktion kombinieren. Eine aktive Papierablage komplettiert den fi-5950 und unterstützt die ordentliche Ablage der Belegstapel nach deren Erfassung. Der fi-5950 überzeugt auch durch außerordentlich geringe Betriebsgeräusche von unter 55 dB. Der Zugang zu den Verbrauchsmaterialien und zum Papierpfad ist problemlos. Bei Nichtverwendung lässt sich der Dokumenteneinzug schließen, wodurch der Platzbedarf reduziert und Staubablagerungen im Inneren vorgebeugt wird.

Im Lieferumfang des fi-5950 inbegriffen sind PaperStream IP*, ein neu entwickelter Scanner-Treiber sowie die PaperStream Capture* Stapelscanlösung, die sich durch vereinfachte Erfassungsroutinen und optimiertes Stapelscannen auszeichnet.

fi-65F

Der fi-65F ist ein kleinformatiger Flachbettscanner, der mühelos und flexibel auch auf engstem Raum Farb- und Schwarzweißdokumente bis zum A6-Format verarbeiten kann, beispielsweise in Empfangsbereichen von Firmen, Freizeiteinrichtungen, Banken und Regierungsstellen.



Personalausweise, Pässe, Arztrezepte oder Führerscheine – das gewünschte Dokument einfach auf die Glasfläche legen, Scan-Taste drücken und sofort werden Dokumente digitalisiert: Ein A6-Farbdokument in unter 2 Sekunden und ein Schwarzweißdokument in nur 1 Sekunde.

Der Scanvorgang kann mit oder ohne Abdeckung erfolgen, was die Anwenderfreundlichkeit steigert und in Umgebungen mit Kundenkontakt zur Reduzierung von Wartezeiten beiträgt. Der Scanner kann dank automatischer Funktionen Dokumente in unter 2 Sekunden verarbeiten, einschließlich Vorbereitung; dabei werden schräg aufgelegte Dokumente automatisch gerade ausgerichtet und auf ihr tatsächliches Format beschnitten.

Der fi-65F wird über Netzstrom betrieben; falls allerdings keine geeignete Stromquelle vorhanden ist, kann er bei nahezu gleichen Scangeschwindigkeiten und Verarbeitungszeiten optional über einen zweiten USB Anschluß mit Strom versorgt werden.

Im Lieferumfang des fi-65F inbegriffen sind PaperStream IP*, ein neu entwickelter Scanner-Treiber sowie die PaperStream Capture* Stapelscanlösung, die sich durch vereinfachte Erfassungsroutinen und optimiertes Stapelscannen auszeichnet.



N7100

Der Netzwerkscanner N7100 unterstützt die Maximierung der Geschäftseffizienz, indem er allen Mitarbeitern ermöglicht, alltäglich anfallende Dokumente schnell zu digitalisieren, und so die unternehmensweite Verwendung sowie Übermittlung von Unterlagen vereinfacht.



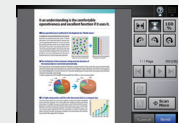
Der N7100 ist mit einem 8,4"-Touchscreen mit hoher Auflösung und einer integrierten Bildschirmtastatur ausgestattet. Spezifisch den jeweiligen Anmeldedaten zugeordnet können eine Vielzahl von Standard-Scanabläufen sowie individuell maßgeschneiderte „Auftragsmenüs“ eingerichtet werden, die sich an den Erfordernissen eines einzelnen Benutzers, einer Benutzergruppe oder einer ganzen Abteilung orientieren.



Anmelde-Fenster



Hauptmenü-Fenster

Vorschau-Fenster
(Scanvorschau)

Diese individuelle Anpassung ermöglicht direkte und sichere Bedienung für alle Scaneinstellungen und Übertragungsziele, an die Informationen kontrolliert weitergegeben werden sollen, wie z. B. Netzwerkordner, E-Mail-Adressen, FTP-Server oder Portale für die gruppenübergreifende Zusammenarbeit.

Der N7100 ist mit einer leistungsfähigen CPU und einem GI-Prozessor ausgestattet, die mit der integrierten PaperStream IP Bildkorrekturtechnologie arbeiten und eine nahezu sofortige Ansicht der Scanergebnisse ermöglichen. Fortschrittliche Papiereinzugsmechanismen unterstützen mit hoher Zuverlässigkeit das Scannen vieler verschiedener alltäglich anfallender Dokumente.

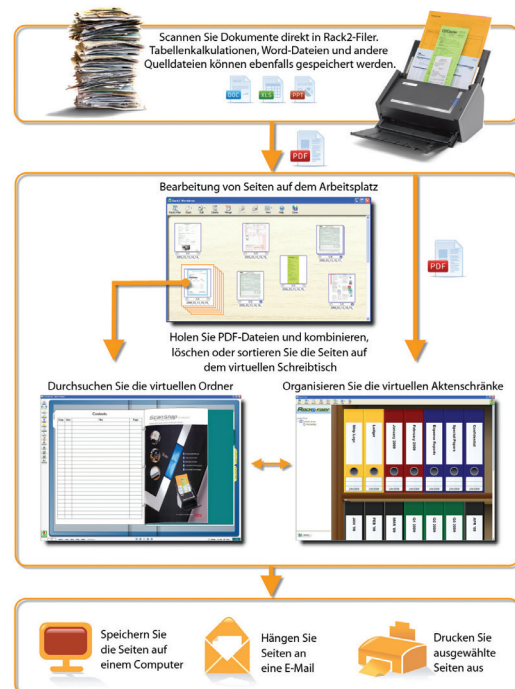
Der N7100 bietet ein besonders hohes Maß an Sicherheit, wie es für ein gemeinsam genutztes Gerät angemessen ist, und ist mit zahlreichen erweiterten Sicherheitsmerkmalen ausgestattet, wie z. B. Anmeldeauthentifizierung, Verschlüsselung, sichere Initialisierung und Löschung der gescannten Daten. Für den N7100 ist ein SDK erhältlich, das je nach Ihren geschäftlichen Anforderungen die Entwicklung von Anwendungen und zusätzliche Erweiterungen der Gerätefunktionen ermöglicht. Durch zentralisierte Verwaltung und Auftragsfunktionen ermöglicht der N7100 die Konfiguration und Überwachung zahlreicher Geräte von einem Standort aus.

Rack2-Filer Smart (Für Windows)

Rack2-Filer Smart Rack2-Filer Smart ist eine digitale Scan- und Datenarchivierungsapplikation, die sich durch hohen Funktionsreichtum auszeichnet. Sie überzeugt durch ihre überaus intuitive Benutzeroberfläche, die Anwendern einerseits die Vorteile bietet, die sie beim Umgang mit Papierunterlagen schätzen, andererseits die Leistungsfähigkeit und vielfältigen Einsatzmöglichkeiten bereitstellt, die sie von elektronischer Verarbeitung erwarten.

Mit Rack2-Filer Smart und Ihrem Fujitsu ScanSnapScanner können Sie nach dem Scannen alle Ihre digitalisierten Dokumente einfach bearbeiten, weiterleiten, organisieren und von überall darauf zugreifen (auch für bestehende Dateien nutzbar).

Rack2-Filer Smart ist im Lieferumfang des S1300i Deluxe, iX500 Deluxe und SV600 inbegriffen.



PaperStream

Neu entwickelter Fujitsu Scanner-Treiber und Bilderfassungs-Software



PaperStream IP – qualitativ überragende Bildverbesserung

PaperStream IP ist der neue Treiber für folgende Modelle der fi Serie: fi-6110, fi-7180, fi-7280, fi-7160, fi-7260, fi-5530C2, fi-6750S, fi-6670, fi-6770, fi-6400, fi-6800, fi-5950 und fi-65F.

PaperStream ist vollständig kompatibel zu den Industriestandards TWAIN und ISIS, bietet darüber hinaus jedoch deutlich erweiterte automatische Bildverbesserungsfunktionen wie Rauschunterdrückung, Hintergrundentfernung und zeichenweise Kontrastverstärkung.

Dadurch werden außergewöhnlich klare und hochwertige digitale Dokumente erzeugt, die nahtlos in bestehende Arbeitsprozesse eingeleitet werden können. PaperStream IP stellt eine intuitiv verständliche und einfach zu bedienende Benutzeroberfläche bereit, die auf den Anwender und den Administrator abgestimmt werden kann. Die Software enthält die Funktion Assisted Scan, die vor allem bei schwierigen Dokumenten eine spontane Selektion des besten Scanergebnisses aus einer Auswahl am Bildschirm präsentierter Varianten zulässt.



PaperStream Capture – optimiertes Stapelscannen

PaperStream Capture ist eine einfach zu nutzende Stapelscanlösung, welche die Erzeugung von Scanroutinen unterstützt, die von den Scaneinstellungen, über die Bildschirmdarstellung bis zur Freigabe den gesamten Erfassungsprozess automatisieren helfen.

Einmal erstellt sind diese Routinen per Mausclick oder auf Fingerzeig vom Bedienpanel des Scanners aus aufrufbar.

Assurance Program



Alle Serviceleistungen werden von Montag - Freitag (9.00 - 17.00 Uhr Ortszeit) erbracht.

WAS IST DAS 'ASSURANCE PROGRAM'

Das „Assurance Program“ von Fujitsu umfasst ein breites Spektrum an Serviceleistungen, mittels welcher die Produktgarantie für Fujitsu Dokumentenscanner erweitert werden kann.

Mit diesem offiziellen Herstellerprogramm können Sie in die von Fujitsu getätigte Investition vertrauen, um die höchsten Support-Standards zu gewährleisten, die Sie von einem der führenden globalen IT-Unternehmen erwarten dürfen.

Abhängig vom geografischen Standort können Einschränkungen gelten.

Für weitere Informationen besuchen Sie bitte:

<http://emea.fujitsu.com/assurance>

SCHÜTZEN SIE IHRE INVESTITION

Dokumenten-Imaging-Lösungen sowie das Scannen von Dokumenten und deren elektronische Verwaltung gewinnen zunehmend an Bedeutung. Mit dem „Assurance Program“ erhalten Sie zusätzliche Sicherheit. So können Sie sich auf Ihr Kerngeschäft konzentrieren und wissen, dass falls einmal ein technisches Problem an Ihrem Scanner auftreten sollte, sofort Hilfe zur Seite steht.

Alle Serviceleistungen können bei Ihrem Scannerhändler über spezielle Fujitsu Service-Artikelnummern erworben werden.

	Produktgarantie	Bronze	Silber	Gold	Platin
Personal Scanner					
ScanSnap S1300i					
Telefonischer Hotline-Support	–		•		
Online Support-Ticketsystem	•		•		
Fernwartung	–		•		
„Advance Exchange“ Austausch des Geräts innerhalb von:	7 Tagen		1-2 Tagen		
Ersatzteile, Arbeitskosten und Versand inklusive (exklusive Verbrauchsmaterialien)	•		•		
Beschädigungsschutz (ADC, Accidental Damage Cover)	–		•		
Verfügbar für	2 Jahre		4 Jahre		
				S1100i, iX100, iX500 und SV600	iX500 lediglich
ScanSnap S1100i, ScanSnap iX100, ScanSnap iX500 und ScanSnap SV600					
Telefonischer Hotline-Support	•		•	•	•
Online Support-Ticketsystem	•		•	•	•
Fernwartung	•		•	•	•
„Advance Exchange“ Austausch des Geräts innerhalb von - S1100i und iX100:	7 Tagen		1-2 Tagen	1-2 Tagen	N/A
„Advance Exchange“ Austausch des Geräts innerhalb von - iX500 and SV600:	1-2 Tagen		1-2 Tagen	1-2 Tagen	1-2 Tagen
Rückgabe des Originalgeräts nach Reparatur an den Kunden („Exchange PLUS“)	•		•	•	•
Ersatzteile, Arbeitskosten und Versand inklusive (exklusive Verbrauchsmaterialien)	•		•	•	•
Beschädigungsschutz (ADC, Accidental Damage Cover)	•		•	•	•
Verfügbar für iX500:	2 Jahre		5 Jahre	5 Jahre	5 Jahre
Verfügbar für S1100i, iX100 und SV600:	1 Jahr		3 Jahre	3 Jahre	N/A
Spezialprodukte					
fi-65F					
Telefonischer Hotline-Support	•	•	•		
Online Support - Ticketsystem	•	•	•		
Advance Exchange“ Austausch des Geräts innerhalb von:	1-2 Jahre	1-2 Jahre	1-2 Jahre		
Ersatzteile, Arbeitskosten und Versand inklusive	•	•	•		
Verfügbar für:	1 Jahr	3 Jahre	3 Jahre		
Verlängerungen verfügbar für:	•	1 Jahr	1 Jahr		

Reduzierung der Verbrauchsmaterialkosten

Abkürzungen und Begriffe:

„Advance Exchange“ = Austausch des fehlerhaften Scanners gegen ein neues oder neuwertiges Gerät.

„Advance Exchange PLUS“ = Doppelter Austausch, Rückgabe des ursprünglichen Scanners nach Reparatur.

ADC = Accidental Damage Cover (Beschädigungsschutz)

Vor-Ort-Service = Besuch durch einen Techniker mit einem Ersatzteilsortiment, um das Gerät vor Ort zu reparieren.

PM = Präventive Wartung, terminierter Besuch eines Technikers, der das Gerät auseinanderbaut, reinigt, schmiert, neu kalibriert, wieder zusammenbaut und testet.

N.G. = Nächster Geschäftstag

8 Stunden Reaktion = Besuch durch einen Techniker mit Ersatzteilen innerhalb von 8 Arbeitsstunden nach Meldung des Fehlers.

FW = Firmware

HW = Hardware

FW+HW = Firmware + Hardware

8 + 8 = Reaktion innerhalb von 8 Stunden und Reparatur innerhalb von 8 Stunden

Assurance Program (Forts.)

Alle Serviceleistungen werden von Montag - Freitag (9.00 - 17.00 Uhr Ortszeit) erbracht.



	Produktgarantie	Bronze	Silver	Gold	Platinum
Areitsplatz-, Abteilungs- und Netzwerkscanner					
fi-6110, fi-7160, fi-7260, fi-7180, fi-7280, fi-5530C2 und N7100					
Telefonischer Hotline-Support	•	•	•	•	•
Online Support-Ticketsystem	•	•	•	•	•
Fernwartung	–	•	•	•	•
"Advance Exchange" Austausch des Geräts innerhalb von:	1-2 Tagen	1-2 Tagen	1-2 Tagen	–	–
Rückgabe der Originalgeräts nach Reparatur an den Kunden („Exchange PLUS“)	–	–	•	–	–
Besuch durch Techniker mit Ersatzteil-Sortiment: Reaktion/Reparatur innerhalb von:	–	–	–	8 Stunden	8 + 8
Vor-Ort-Reparatur	–	–	–	•	•
Ersatzteile, Arbeitskosten und Versand oder Reisekosten inklusive exklusive Verbrauchsmaterialien)	•	•	•	•	•
Vorübergehendes Ersatzgerät, wenn Reparatur nicht möglich ist	–	–	–	–	•
Beschädigungsschutz (ADC, Accidental Damage Cover)	–	–	–	–	•
Verfügbar für:	1 Jahr	2-5 Jahre	1-5 Jahre	1-5 Jahre	1-5 Jahre
Verlängerungen verfügbar für:	–	1-2 Jahre	1-2 Jahre	1-2 Jahre	1-2 Jahre
Produktionsscanner – niedriges Scanvolumen					
fi-6750S, fi-6670 und fi-6770					
Telefonischer Hotline-Support	•	•	•	•	•
Online Support-Ticketsystem	•	•	•	•	•
Fernwartung	–	–	•	•	•
Besuch durch Techniker mit Ersatzteil-Sortiment: Reaktion/Reparatur innerhalb von:	NBD	NBD	8+8	8+8	8+8
Vor-Ort-Reparatur	•	•	•	•	•
Ersatzteile, Arbeits- und Reisekosten inklusive (exklusive Verbrauchsmaterialien)	•	•	•	•	•
Vorübergehendes Ersatzgerät, wenn Reparatur nicht möglich ist	–	–	•	•	•
Präventive Wartungsbesuche pro Jahr:	–	–	–	1x PM / Jahr	2x PM / Jahr
Beschädigungsschutz (ADC, Accidental Damage Cover)	–	–	–	–	•
Verfügbar für:	1 Jahr	2-5 Jahre	1-5 Jahre	1-5 Jahre	1-5 Jahre
Verlängerungen verfügbar für:	–	1-2 Jahre	1-2 Jahre	1-2 Jahre	1-2 Jahre
Produktionsscanner – mittleres Scanvolumen					
fi-6400, fi-6800 und fi-5950					
Telefonischer Hotline-Support	•	•	•	•	•
Online Support-Ticketsystem	•	•	•	•	•
Interaktive Fernwartung	–	–	•	•	•
Besuch durch Techniker mit Ersatzteil-Sortiment: Reaktion/Reparatur innerhalb von:	NBD	NBD	8+8	8+8	8+8
Vor-Ort-Reparatur	•	•	•	•	•
Ersatzteile, Arbeits- und Reisekosten inklusive (exklusive Verbrauchsmaterialien)	•	•	•	•	•
Vorübergehendes Ersatzgerät, wenn Reparatur nicht möglich ist	–	–	•	•	•
Präventive Wartungsbesuche pro Jahr:	1x PM / Jahr	1 x PM / Jahr	1 x PM / Jahr	2 x PM / Jahr	3 x PM / Jahr
Periodische Produkt-Upgrades (während PM-Besuchen durchgeführt)	–	FW	FW	FW+HW	FW+HW
Beschädigungsschutz (ADC, Accidental Damage Cover)	–	–	–	–	•
Verfügbar für:	1 Jahr	2-5 Jahre	1-5 Jahre	1-5 Jahre	1-5 Jahre
Verlängerungen verfügbar für:	–	1-2 Jahre	1-2 Jahre	1-2 Jahre	1-2 Jahre

Abkürzungen und Begriffe:

„Advance Exchange“ = Austausch des fehlerhaften Scanners gegen ein neues oder neuwertiges Gerät.

„Advance Exchange PLUS“ = Doppelter Austausch, Rückgabe des ursprünglichen Scanners nach Reparatur.

ADC = Accidental Damage Cover (Beschädigungsschutz)

Vor-Ort-Service = Besuch durch einen Techniker mit einem Ersatzteilsortiment, um das Gerät vor Ort zu reparieren.

PM = Präventive Wartung, terminierter Besuch eines Technikers, der das Gerät auseinanderbaut, reinigt, schmiert, neu kalibriert, wieder zusammenbaut und testet.

N.G. = Nächster Geschäftstag

8 Stunden Reaktion = Besuch durch einen Techniker mit Ersatzteilen innerhalb von 8 Arbeitsstunden nach Meldung des Fehlers.

FW = Firmware

HW = Hardware

FW+HW = Firmware + Hardware

8 + 8 = Reaktion innerhalb von 8 Stunden und Reparatur innerhalb von 8 Stunden

Scanner Reinigung & Pflege

Damit Ihr Fujitsu Scanner jederzeit optimal funktioniert, ist es entscheidend, dass Sie das Gerät mit einem einfach zu benutzenden Reinigungssystem pflegen können.

Durch die Verwendung der von Fujitsu zertifizierten Reinigungskits können Sie die reibungslose Funktion Ihres Scanners sicherstellen, ohne das Risiko von Schäden in Kauf nehmen zu müssen. Zur Vermeidung von Leerzeiten ist es ebenfalls empfehlenswert, ein Verbrauchsmaterialien-Kit zur Hand zu haben, um etwaige abgenutzte Teile auszutauschen.

Reinigungskit	Inhalt	Nutzungsdauer	Artikelnummer
ScanSnap Reinigungskit für S1100, S1100i, iX100, S300, S300M, S1300, S1300i, fi-5110EOX, fi-5110EOX2, fi-5110EOXM, S500, S500M, S510, S510M, S1500, S1500M, iX500, SV600, fi-5110C, fi-6110	24 x mit Reinigungsflüssigkeit F1 imprägnierte Tücher, Anleitung	24 Anwendungen	SC-CLE-SS
Reinigungskit für Workgroup- und Abteilungsscanner fi-5015C, fi-4120C, fi-4220C, fi-4120C2, fi-4220C2, fi-5120C, fi-5220C, fi-6130, fi-6230, fi-6140, fi-6240, fi-6130Z, fi-6230Z, fi-6140Z, fi-6240Z, fi-7160, fi-7260, fi-7180, fi-7280, fi-4530C, fi-5530C, fi-5530C2, fi-4340C fi-6000NS, fi-6010N, N7100, N1800	72 x mit Reinigungsflüssigkeit F1 imprägnierte Tücher, Anleitung	3 Monate bei 1 Anwendung pro Tag, 1 Monat bei 3 Anwendungen pro Tag	SC-CLE-WGD
Reinigungskit für Low Volumescanner M4097D, fi-4640S, fi-4750C, fi-4750L, fi-5650C, fi-5750C, fi-5950, fi-6750S, fi-6670, fi-6670A, fi-6770, fi-6770A, fi-6400, fi-6800	1 x Flasche Reinigungsflüssigkeit F1, 75 x faserfreie Reinigungstücher, Anleitung	3 Monate bei 1 Anwendung pro Tag, 1 Monat bei 3 Anwendungen pro Tag	SC-CLE-LV
Reinigungskit für High Volumescanner für M4099D, fi-4990C, fi-4860C, fi-4860C2, fi-5900C	1 x Flasche Reinigungsflüssigkeit F1, 1 x Flasche Reinigungsflüssigkeit F2, 75 x faserfreie Reinigungstücher, Anleitung	3 Monate bei 1 Anwendung pro Tag, 1 Monat bei 3 Anwendungen pro Tag	SC-CLE-HV

Verbrauchsmaterialien	Inhalt	Nutzungsdauer	Artikelnummer
Verbrauchsmaterialien-Kit für ScanSnap S300, S300M, S1300, S1300i	1 x Pick Roller, 2 x Pad Assy	Bis zu 100.000 Scans	CON-3541-010A
Verbrauchsmaterialien-Kit für ScanSnap iX500	1 x Pick Roller, 1 x Brake Roller	Bis zu 200.000 Scans	CON-3656-001A
Verbrauchsmaterialien-Kit für ScanSnap S1500, S1500M, N1800, fi-6110	1 x Pick Roller, 2 x Pad Assy	Bis zu 100.000 Scans	CON-3586-013A
Verbrauchsmaterialien-Kit für N7100	1 x Pick Roller, 1 x Brake Roller	Bis zu 200.000 Scans	CON-3706-001A
Verbrauchsmaterialien-Kit für ScanSnap fi-5110EOX, fi-5110EOX2, fi-5110EOXM, S500, S500M, S510, S510M, fi-5110C	1 x Pick Roller, 2 x Pad Assy	Bis zu 100.000 Scans	CON-3360-001A
Verbrauchsmaterialien-Kit für fi-5015C	1 x Pick Roller, 5 x Pad Assy	Bis zu 100.000 Scans	CON-3209-009A
Verbrauchsmaterialien-Kit für fi-4120C, fi-4220C	2 x Pick Roller, 4 x Pad Assy	Bis zu 200.000 Scans	CON-3289-017A
Verbrauchsmaterialien-Kit für fi-4120C2, fi-5120C, fi-4220C2, fi-5220C, fi-6010N, fi-6000NS	2 x Pick Roller, 4 x Pad Assy	Bis zu 200.000 Scans	CON-3289-003A
Verbrauchsmaterialien-Kit für fi-6130, fi-6230, fi-6140, fi-6240, fi-6130Z, fi-6230Z, fi-6140Z, fi-6240Z	2 x Pick Roller, 2 x Brake Roller	Bis zu 400.000 Scans	CON-3540-011A
Verbrauchsmaterialien-Kit für fi-7160, fi-7260, fi-7180, fi-7280	2 x Pick Roller, 2 x Brake Roller	Bis zu 400.000 Scans	CON-3670-002A
Verbrauchsmaterialien-Kit für fi-5530C, fi-5530C2	2 x Pick Roller, 4 x Pad Assy	Bis zu 400.000 Scans	CON-3334-004A
Verbrauchsmaterialien-Kit für fi-4340C	2 x Pick Roller, 4 x Pad Assy	Bis zu 400.000 Scans	CON-3277-005A
Verbrauchsmaterialien-Kit für fi-5650C, fi-5750C	2 x Pick Roller, 2 x Brake Roller	Bis zu 500.000 Scans	CON-3338-008A
Verbrauchsmaterialien-Kit für fi-6670, fi-6670A, fi-6770, fi-6770A, fi-6750S	2 x Pick Roller, 2 x Brake Roller	Bis zu 500.000 Scans	CON-3576-012A
Verbrauchsmaterialien-Kit für fi-4860C, fi-4860C2	2 x Pick Roller, 2 x Brake Roller, 2 x Separation Pad	Bis zu 600.000 Scans	CON-4315-007A
Verbrauchsmaterialien-Kit für fi-5900C, fi-5950 – 2er Pack	2 x Pick Roller, 2 x Brake Roller, 2 x Separation Pad, 2 x Separation Roller	Bis zu 1,2 Mio. Scans	CON-3450-002A
Verbrauchsmaterialien-Kit für fi-5900C, fi-5950 – 6er Pack	6 x Pick Roller, 6 x Brake Roller, 6 x Separation Pad, 6 x Separation Roller	Bis zu 3,6 Mio. Scans	CON-3450-006A
Verbrauchsmaterialien-Kit für M4099D, fi-4990C	1 x Pick Roller Assembly, 1 x Brake Roller, 1 x Separation Pad	Bis zu 300.000 Scans	CON-4315-014A
Verbrauchsmaterialien-Kit für fi-4750L	1 x Pick Roller, 2 x Pad Assy	Bis zu 200.000 Scans	CON-3951-015A
Verbrauchsmaterialien-Kit für M4097D, fi-4640S, fi-4750C	1 x Pick Roller, 2 x Pad Assy	Bis zu 200.000 Scans	CON-3951-016A
Verbrauchsmaterialien-Kit für fi-6400, fi-6800	1 x Pick Roller, 1 x Brake Roller, 1 x Separation Roller	Bis zu 600.000 Scans	CON-3575-001A
Verbrauchsmaterialien-Kit für fi-6400, fi-6800 – 2er Pack	2 x Pick Roller, 2 x Brake Roller, 2 x Separation Roller	Bis zu 1,2 Mio. Scans	CON-3575-002A
Verbrauchsmaterialien-Kit für fi-6400, fi-6800 – 10er Pack	10 x Pick Roller, 10 x Brake Roller, 10 x Separation Roller	Bis zu 6 Mio. Scans	CON-3575-010A

,'ISV Partner-Programm' und 'Independent Software Vendor Collaboration Centre (ICC)'

PFU hat das 'ISV Partner-Programm' geschaffen, um die Entwicklung von Lösungen für das Dokumentenmanagement in europäischen Unternehmen weiter zu unterstützen.

Dieses Programm zielt darauf ab, die Vorteile von Dokumentenmanagement-Lösungen Anwendern in Unternehmen transparent zu machen, sowohl im Hinblick auf erstmalige Installation als auch in Bezug auf Expansion oder Migration von existierenden Lösungen. Außerdem erleichtert es das 'ISV Partner-Programm' den Independent Software Vendors (ISVs), Hardware zur Dokumentenerfassung effizient und zuverlässig in ihre Lösungen zu integrieren. Neue Software-Versionen können vor der Freigabe getestet werden, so dass Unternehmensanwender sicher sein können, dass sie zuverlässig funktionieren und problemlos mit Fujitsu-Dokumentenscannern kompatibel sind.

PFU ist sich der Bedeutung des Enterprise Content Management (ECM) bewußt. ECM beinhaltet wesentliche Prozesse für jedes Unternehmen, um einen Markt und eine Gesellschaft dauerhaft mit wertvollen Informationen, Produkten und Dienstleistungen versorgen zu können. Die Implementierung eines funktionsfähigen ECM ist ein entscheidender Schritt für ein Unternehmen, wobei verschiedene Infrastrukturen und Komponenten in der sich ständig weiterentwickelnden IT-Branche einzubeziehen und nutzbar zu machen sind.

PFU ist stolz darauf, Unternehmenskunden in Europa einmaligen Zugang zur Erweiterung und Nutzung von Geschäftspotenzialen zu bieten:

- Document Related Technologies (DRT)
- Document Management & Archiving (DMA)
- Enterprise Content Management (ECM)
- Electronic Document & Records Management (EDRM)
- Informationsmanagement
- Formularverarbeitung
- Workflow-Bearbeitung
- Industrielle Kooperation

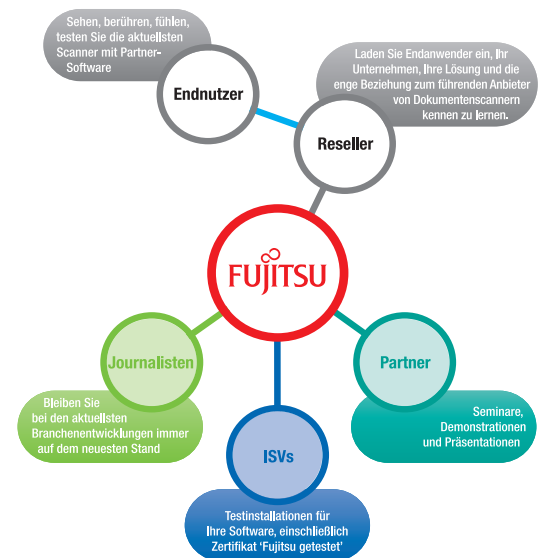
Was ist das, ICC?

Das 'Fujitsu ICC' wurde als primäre Anlaufstelle geschaffen, um Informationen und Beratung zu erhalten und komplette dokumenten-bezogene Lösungen sehen, verstehen und ausprobieren zu können.

Dank seines Standorts in London ist es für ISVs, VARs, SIs, Partner und Anwender in Unternehmen aus ganz Europa problemlos erreichbar. Das ICC ist ein Labor, in dem das begreifbar wird, was sonst unfassbar wäre – Ihre zukünftige Lösung.

- Testen Sie die Funktionsfähigkeit Ihrer neuesten Software mit Fujitsu-Scannern
- Vermitteln Sie Ihren Kunden den Wert Ihrer Dokumentenmanagement Lösung
- Entdecken Sie, warum Sie ECM benötigen, um Ihren Firmenwert zu erhöhen

Kontaktieren Sie PFU (EMEA) Limited, um aktives Mitglied der ISV-Partnergemeinschaft zu werden und mehr über das Programm zu erfahren. Wir werden dann die Aufnahme Ihrer Lösung ins ICC koordinieren und weitere Möglichkeiten der Zusammenarbeit und Partnerschaft diskutieren.



Das Imaging Channel Programm

Weitere Informationen und Registrierung unter www.imaging-channel-program.com

Das Imaging Channel Programm wurde initiiert, um Ihnen - den Imaging Partnern - im Vertrieb, Handel und Lösungsumfeld neue Möglichkeiten der Wertschöpfung zu eröffnen.

Durch die neu geschaffene Plattform, welche die Mitwirkung, den Austausch und die Interaktion zwischen allen Partnern fördern soll, werden neue Geschäftsmöglichkeiten generiert. Jedes Channel Mitglied erschließt zudem zusätzliche EMEA-Regionen, weitere vertikale Märkte und mehr Kundenanwendungen.

Das Programm bietet unseren Imaging Channel Partnern eine zuverlässige und offene Plattform, um in einer partnerschaftlichen Atmosphäre Fachwissen und Erfahrungen mit anderen zu teilen und ertragsorientiertes Wachstum zu erzielen. Gleichzeitig ermöglicht es den Endkunden, Sie als den herausragenden, sachkundigen und kompetenten Ansprechpartner für ihre Dokumentenmanagement-Projekte und Investitionen zu identifizieren.

Vor allem haben Sie als Fujitsu Imaging Partner die Chance, Ihr Imaging-Geschäft in neue vertikale Richtungen auszubauen, neue Applikationen und Regionen zu erschließen, sowie branchenführende Imaging-Produkte anzubieten und sich auf dem heutigen Markt erfolgreicher zu behaupten.

Das Programm bietet Ihnen im Einzelnen:

- **Verbesserte Geschäftszahlen**
durch die Leistungen und Vergütungen des Imaging Partner Programms. Steigern Sie Ihre Margen und reduzieren die Vertriebskosten.
- **Enge Zusammenarbeit**
mit einem Hersteller, der sich zu 100% dem Channel verpflichtet hat. Unser Erfolg basiert auf Ihrem Erfolg, deshalb sind Ihre Belange für uns von zentraler Bedeutung.
- **Steigerung der Kundenzufriedenheit**
durch Ihre nachgewiesene Produktkompetenz und das starke Vertrauen der Kunden in Ihr Unternehmen und die Fujitsu Imaging Produkte.
- **Erweiterte Kompetenz**
durch exklusiven Zugriff auf Fachwissen und wertvolle Informationen können Sie Ihren Endkunden die Vorteile der Fujitsu Imaging Produkte besser vermitteln.

LEISTUNGEN DES PROGRAMMS

Abhängig von Ihrer Qualifizierungs-Einstufung können Sie von einer Reihe exklusiver Leistungen profitieren:

- **Rabatt Programme**
Wir bieten unseren Channel Partnern gestaffelte Rückvergütungen auf der Basis von festgelegten und erreichten Umsatzzielen
- **Programme zur Generierung von qualifizierten Sales Leads**
Zugang zu qualifizierten Sales Leads, die von Fujitsu generiert werden.
- **Unterstützung im Co-Marketing**
Unsere Imaging Partner finden im „Marketing Development Fund“ (MDF) eine finanzielle Förderung zur Schaffung eines starken Vertriebsnetzes.
- **Motivationsprogramme**
Wir erstellen für Reseller ein angepasstes Motivations-System mit lukrativen, erreichbaren Zielen.
- **Projekt-Registrierung und Preiskalkulation**
Registrieren Sie Ihre Großprojekte bei Fujitsu und Sie werden bei den vertriebsvorbereitenden Maßnahmen unterstützt.
- **Vertriebs- und Technischer Support**
Unsere Partner erhalten durch den „Fujitsu Partner Manager“ einen festen Ansprechpartner, der ihnen bei der Geschäftsentwicklung zur Seite steht und von erfahrenen Channel Marketing- und Technik-Teams unterstützt wird
- **Demoproducte und Teststellungen**
Reseller und Enabler erhalten einen Preisvorteil auf Demoproducte
- **Partner Beratungsforum und Partner Konferenzen**
Unsere Partner Beratungsforen und Partner Konferenzen sind Schlüsselveranstaltungen für die Vorstellung und Bewertung neuer Produkte, offene Diskussionen über Marktstrategien und -taktiken und dienen dem Ideenaustausch und der Bildung einer engeren Partnerschaft mit Ihnen
- **Exklusive Nutzung des Fujitsu ICC (ISV Collaboration Center)**
Nutzen Sie unsere hochmoderne Einrichtung, in der Sie Ihren Kunden aktuellste Imaging-Lösungen vorstellen, Branchenseminare besuchen oder Ihre Kunden einladen und durch Zusammenarbeit mit anderen Mitgliedern der Fujitsu Imaging Gemeinschaft Ihr Geschäft ausbauen können.

