



14.802

LTX gabinete para impresora  sner 802

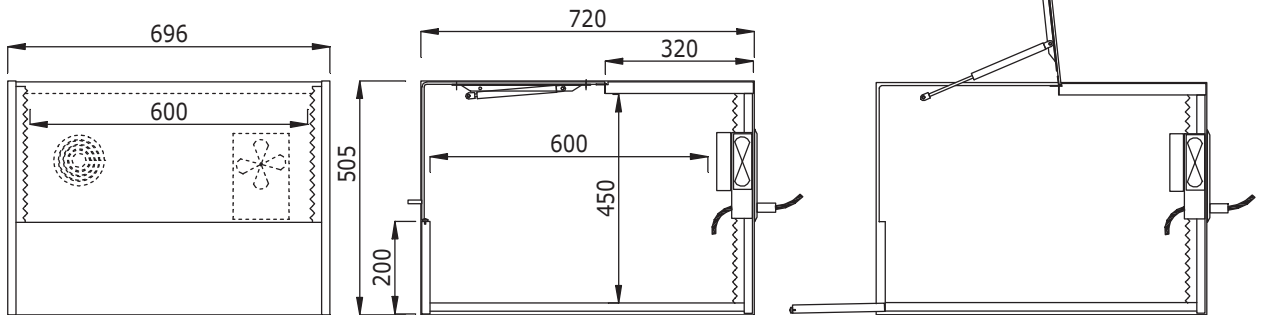
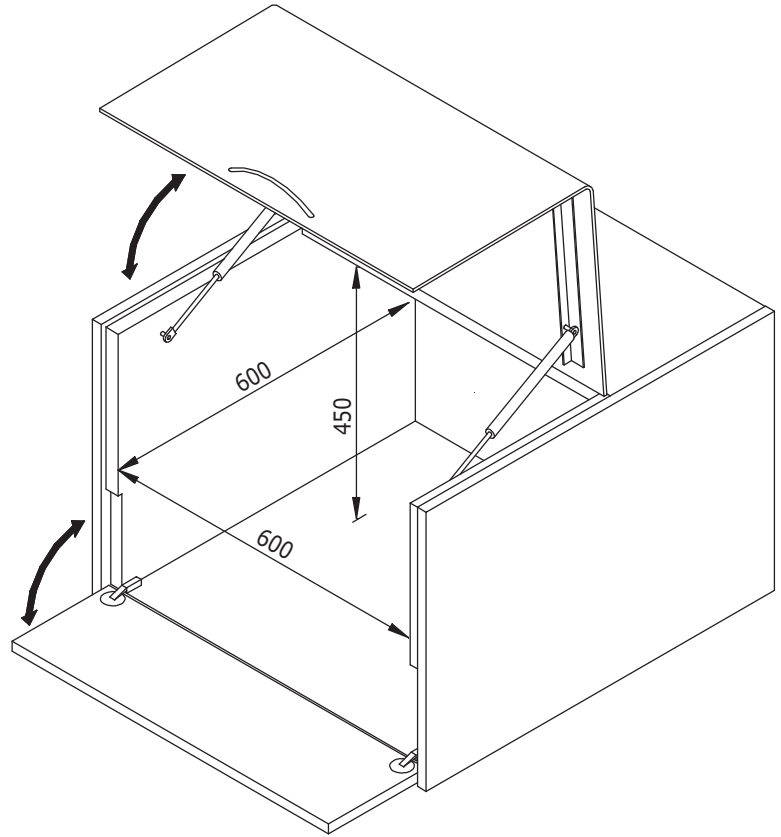
Protegen al usuario contra los polvos nocivos del t nner y las finas part culas de polvo mediante un filtro especial, y reducen los ruidos molestos en el puesto de trabajo, absorbi ndolos en el interior del gabinete mediante una espuma ac stica. Los gabinetes LTX tambi n sirven para proteger la impresora y mantenerla libre de polvo, evitando la sobresaturaci n del t nner y el polvo fino con polvo 'normal'.

- Dise ado para impresora  sner
- Reduce/filtra la salida de polvos nocivos del t nner y las finas part culas de polvo producidos por impresoras  sner
- Incorpora un filtro intercambiable de t nner/part culas finas de polvo y filtro antipolvo
- La espuma ac stica reduce el ruido por debajo de los 43 dB (A)
- Ventilador silencioso sopladura
- Tapa de ac rico fuerte de 5mm de espesor
- S lidos soportes para la tapa de acero
- Certificaci n CE
- 2 resortes de gas de Stabilus®
- Dimensiones internas (axpxa): 600 x 600 x 450mm
- Dimensiones externas (axpxa): 696 x 720 x 505mm



Acoustic and toner dust hoods
PRINTER SOLUTIONS

int. 600 x 600 x 450mm
ext. 696 x 720 x 505mm



PRINTER SOLUTIONS
Acoustic and toner dust hoods



DFX.# 14.802



gris claro



770 x 800 x 580mm



0



805410148027



Dealer