



Philips  
Casque à arceau

Circum-aural

Rouge

SHL5800



## Pour l'amour de la musique

Où que vous alliez !

Ce casque est conçu pour que vous profitiez de votre musique où que vous alliez. Les coussinets isolants ultradoux vous permettent d'écouter vos chansons préférées en toutes circonstances. Le son incroyable vous ouvre les portes d'un nouveau plaisir d'écoute.

### **Vous finirez par les oublier**

- Coussinets doux en mousse avec mémoire de forme, pour un confort exceptionnel
- Arceau à ressorts d'acier pour une grande souplesse de tenue sur votre tête

### **Pour l'amour de la musique**

- Haut-parleurs de 40 mm, pour un son d'une clarté exceptionnelle et des basses profondes
- Isolation phonique améliorée pour un son pur

### **Où que vous alliez**

- Pliage à plat du casque pour un rangement et un transport facilités
- Câble ultra-lisse qui ne s'emmêle pas
- Câble d'extension 1 m, pour une plus grande liberté
- Une longueur de câble de 1,2 m, idéale pour une utilisation en extérieur



reddot design award  
winner 2011

**PHILIPS**  
sense and simplicity\*

\*Du sens et de la simplicité

## Points forts

### Coussinets doux, mousse à mém. de forme



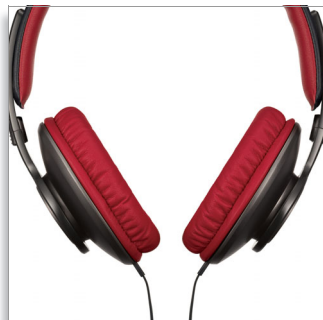
Les coussinets doux en mousse avec mémoire de forme suivent exactement les courbes de vos oreilles. Ils vous vont parfaitement et se font oublier.

### Haut-parleurs de 40 mm



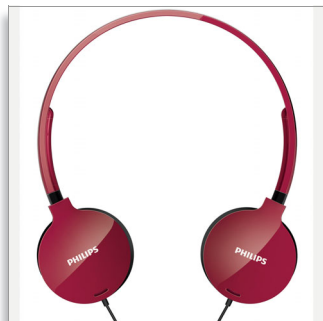
Haut-parleurs de 40 mm, pour un son d'une clarté exceptionnelle et des basses d'une incroyable profondeur

### Isolation phonique améliorée



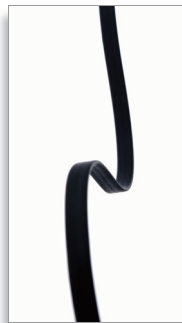
Les coussinets ergonomiques améliorés offrent une isolation phonique optimale, pour une immersion totale dans la musique.

### Pliage à plat



Pliage à plat du casque pour un rangement et un transport facilités

### Câble plat



Câble ultra-lisse qui ne s'emmêle pas.

## Caractéristiques

### Son

- Système acoustique: Ouvert
- Type d'aimant: Néodyme
- Bobine acoustique: CCAW
- Diaphragme: Dôme en mylar
- Réponse en fréquence: 10 - 28 000 Hz
- Impédance: 32 ohms
- Puissance d'entrée maximale: 50 mW
- Sensibilité: 106 dB
- Diamètre du haut-parleur: 40 mm
- Type: Dynamique

### Connectivité

- Connexion par câble: Deux parallèles, symétrique
- Longueur du câble: 1,2 m
- Connecteur: 3,5 mm stéréo
- Finition du connecteur: Plaqué or 24 carats
- Type de câble: OFC

### Accessoires

- Câble d'extension: 1,8 m

### Dimensions de l'emballage

- Nombre de produits inclus: 1
- Type d'emballage: Boîte
- EAN: 69 23410 70491 4
- Dimensions de l'emballage (l x H x P): 19,8 x 21,7 x 8,7 cm
- Poids brut: 0,478 kg
- Poids net: 0,178 kg
- Tare: 0,3 kg

### Carton externe

- EAN: 87 12581 55730 0
- Nombre d'emballages: 3
- Poids brut: 1,906 kg
- Carton externe (l x l x H): 28 x 21,5 x 24,5 cm
- Poids net: 0,534 kg
- Tare: 1,372 kg

