



Philips Pocket Memo
set de dictado y
transcripción con software
de administración de
trabajo SpeechExec

Control con botones

POCKET MEMO

LFH9399



Hacé más en menos tiempo

con un sistema de dictado y transcripción profesional

El set de dictado y transcripción Philips combina un diseño ergonómico y un software fácil de usar. Ahora, crear y transferir archivos de dictado de alta calidad al dactilógrafo es más fácil que nunca.

La solución ideal para las grabaciones profesionales

- Edición profesional con botones
- Tarjeta de memoria intercambiable para que puedas grabar por más tiempo
- Micrófono de alta calidad integrado para una excelente calidad de sonido
- Alta calidad de grabación en formatos DSS y MP3
- Estructura de metal liviano para un uso más práctico
- Carga directa por USB para grabaciones más económicas

La solución ideal para las transcripciones profesionales

- Software SpeechExec para un práctico manejo de la información
- Pedal de control ergonómico para mayor comodidad de reproducción
- Auriculares estéreo livianos para más comodidad de uso
- Organización por prioridades para procesar los trabajos más urgentes primero
- Descarga automática de archivos a través de USB para una transcripción rápida

PHILIPS
sense and simplicity

Destacados

Tarjeta de memoria intercambiable



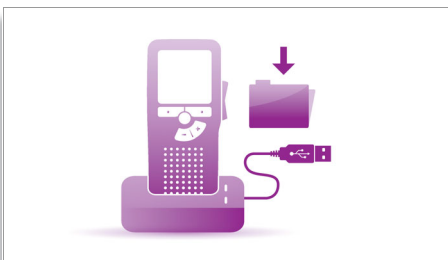
La tarjeta de memoria ofrece una capacidad de grabación casi ilimitada.

Grabación en formato DSS y MP3



El formato DSS se desarrolló para los grabadores de voz digitales y ofrece alta compresión con mínima pérdida de calidad de sonido. El formato DSS también te permite almacenar información adicional en el título del archivo, lo que facilita la organización y la transcripción de los archivos de dictado. El formato MP3 es el formato de almacenamiento de audio más reconocido y, además, es la codificación estándar para transferir y reproducir música en reproductores de audio digitales.

Descarga automática a través de USB



Al conectarlo, el grabador para dictados Pocket Memo descarga de forma automática

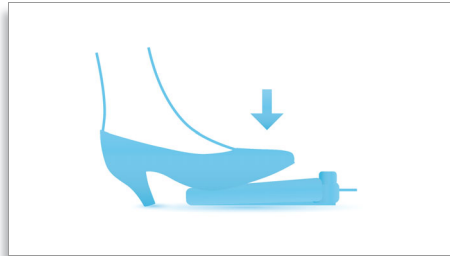
los archivos de audio directamente a la computadora.

Organización por prioridades



Con la función de organización por prioridades, las grabaciones más urgentes se procesan primero.

Pedal de control ergonómico



El diseño delgado y ergonómico te permite controlar todas las funciones de reproducción sin necesidad de usar las manos y con un mínimo esfuerzo físico.

Micrófono de alta calidad



El micrófono de alta calidad ofrece mayor sensibilidad de grabación y una gran calidad de sonido.

Estructura de metal liviano



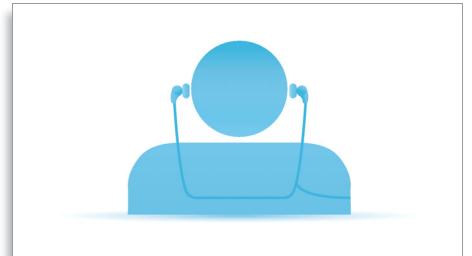
La estructura de metal liviano tiene un diseño ergonómico ideal para trabajar de forma cómoda por mucho más tiempo.

Funciones de edición profesionales



Edición rápida y simple (insertar, sobrescribir, anexas) con un solo botón.

Auriculares profesionales



Los auriculares estéreo para usar debajo del mentón están diseñados para ofrecerte la mejor calidad de sonido, con almohadillas suaves para que siempre disfrutes de máxima comodidad.

Especificaciones

Contenido

- Grabador digital LFH9375
- Pedal de control USB
- Auriculares estéreo LFH0334
- Software SpeechExec Transcribe
- Software SpeechExec Dictate

Conectividad

- Auriculares: 3,5 mm
- Micrófono: 3,5 mm
- USB: Mini USB 2.0
- Conector de base
- Ranura para tarjeta de memoria

Pantalla

- Tipo: LCD
- Tamaño de pantalla en diagonal: 44 mm / 1,7 pulg.
- Retroiluminación: blanco

Soporte de almacenamiento

- Tarjeta de memoria intercambiable
- Tipos de tarjeta de memoria: Tarjeta Secure Digital (SD), Tarjeta Secure Digital (SDHC)
- Conforme c/ regl. de almac. masivo

Grabación de audio

- Formatos de grabación: Digital speech standard (DSS), MPEG1 de capa 3 (MP3)
- Micrófono integrado: mono
- Modos de grabación: XHQ (MP3 / estéreo), HQ (MP3/estéreo), QP (DSS / mono), SP (DSS / mono)
- Velocidad en bits: 13,5; 28; 64; 128 kbps
- Tiempo de grabación (tarjeta de 2 GB): 349 horas (SP), 170 horas (QP), 72 horas (HQ), 36 horas (XHQ)
- Frecuencia de muestreo: 44,1 (XHQ), 32 kHz (HQ), 16 kHz (QP), 12 kHz (SP)

Sonido

- Tipo de parlante: parlante circular dinámico incorporado
- Diámetro del parlante: 30 mm
- Potencia de salida del parlante: 200 mW
- Respuesta de frecuencia: 300–8.000 (XHQ), 300–8.000 (HQ), 300–7.000 (QP), 300–5.700 (SP) Hz

Comodidad

- Funciones de edición profesionales
- Compatible con varios idiomas: 5 idiomas (IN, FR, DE, ES, IT)
- 2 botones inteligentes
- Nombre de usuario personalizado para cada autor
- Control con botones
- Bloqueo de archivos
- Funcionamiento por pulsación
- Organización por prioridades
- Grabación activada por voz
- Actualizaciones de software automáticas

Potencia

- Tipo de pila: AAA / LR03 alcalina, Philips AAA Ni-MH LFH9154
- Cantidad de pilas: 2
- Recargable: Sí, por USB

- Duración de la pila: hasta 23 horas en el modo de grabación SP
- Pilas incluidas: recargable

Pedal de control

- Conectividad: Conector USB
- Dimensiones del producto (An. × Al. × Prof.): 19,5 × 13 × 3,5 cm / 7,7 × 5,1 × 1,4 pulg.
- Peso: 0,660 kg / 1,5 libras

Auriculares

- Estilo: debajo del mentón
- Sistema acústico: abierto
- Tipo de imán: neodimio
- Diafragma: Cúpula PET
- Bobina móvil: cobre
- Calidad de sonido: optimizado para reproducción de voz
- Impedancia: 2 × 32 Ohm
- Entrada máxima de potencia: 2 × 10 mW
- Sensibilidad: 103 dB
- Diámetro del parlante: 14 mm / 0,6 pulgadas
- Conexión del cable: unilateral
- Longitud del cable: 3,0 m / 10 pies
- Conector: 3,5 mm, en ángulo derecho, estéreo
- Terminación del conector: enchapado en oro
- Dimensiones del producto (An. × Al. × Prof.): 16 × 15 × 1,8 cm / 6,3 × 5,9 × 0,7 pulg.
- Peso: 0,660 kg / 1,5 libras

Requisitos del sistema

- Procesador: Pentium IV 1GHz (recomendado)
- Memoria RAM: 1 GB (2 GB recomendados)
- Espacio en el disco rígido: 100 MB para SpeechExec, 850 MB para Microsoft .NET 4
- Salida de los auriculares o parlantes
- Sistema operativo: Windows 7 (32 / 64 bit), Windows Vista (32 / 64 bit), Windows XP (32 bits)
- Puerto USB libre
- Lectora de DVD-ROM
- Tarjeta gráfica: Tarjeta gráfica compatible con DirectX con hardware de aceleración recomendado
- Dispositivo de sonido: Dispositivo de sonido compatible con Windows

Especificaciones ecológicas

- Cumple con la norma 2002/95/EC (RoHS)
- Producto con soldaduras sin plomo

Accesorios

- Software SpeechExec Dictate
- Software SpeechExec Transcribe
- Cable USB
- Tarjeta de memoria SD
- Funda
- 2 pilas AAA Ni-MH
- Guía de inicio rápido

Diseño y terminación

- Colores: Grabador de dictado digital: plateado / negro
- Material: Grabador de dictado digital: estructura de metal



Fecha de publicación
2011-10-13

Versión: 5.2.8

12 NC: 8735 939 90011
UPC: 6 09585 19344 4

© 2011 Koninklijke Philips Electronics N.V.
Todos los derechos reservados.

Las especificaciones quedan sujetas a modificaciones sin previo aviso. Las marcas comerciales son propiedad de Koninklijke Philips Electronics N.V. o sus respectivos titulares.

www.philips.com